

VYSOKÁ ŠKOLA TECHNICKÁ A EKONOMICKÁ V ČESKÝCH BUDĚJOVICÍCH

BAKALÁŘSKÁ PRÁCE

Architektonická studie řešení fasády a areálu domova pro seniory

+

Vypracoval: Eduard Namjak

Vedoucí práce: Ing. Aleš Kaňkovský

Oponent: Ing. Blanka Pelánková

Obor: Pozemní stavby

Odevzdání: 19.04.2023

Osnova

ARCHA
DOMKY PRO SENIORY



Popis stavby

- Umístění stavby
- Dispozice
- Architektonická situace a vizualizace
- Konstruktivní systém



Výzkumné otázky

- Architektonické řešení areálu budovy
- Architektonické řešení fasády budovy



Závěr

- Shrnutí
- Otázky vedoucího práce a oponenta

RADOSTICE

Umístění stavby



ZÁJMOVÉ ÚZEMÍ

PŘÍRODNÍ KOUPALIŠTĚ

PŘEDPOKLÁDANÝ ROZVOJ ÚZEMÍ

PRODEJNA FLOP

FOTBALOVÉ HŘIŠTĚ

ZÁMECKÝ PARK

VLAKOVÉ NÁDRAŽÍ

PRODEJNA PENNY

ZÁMEK

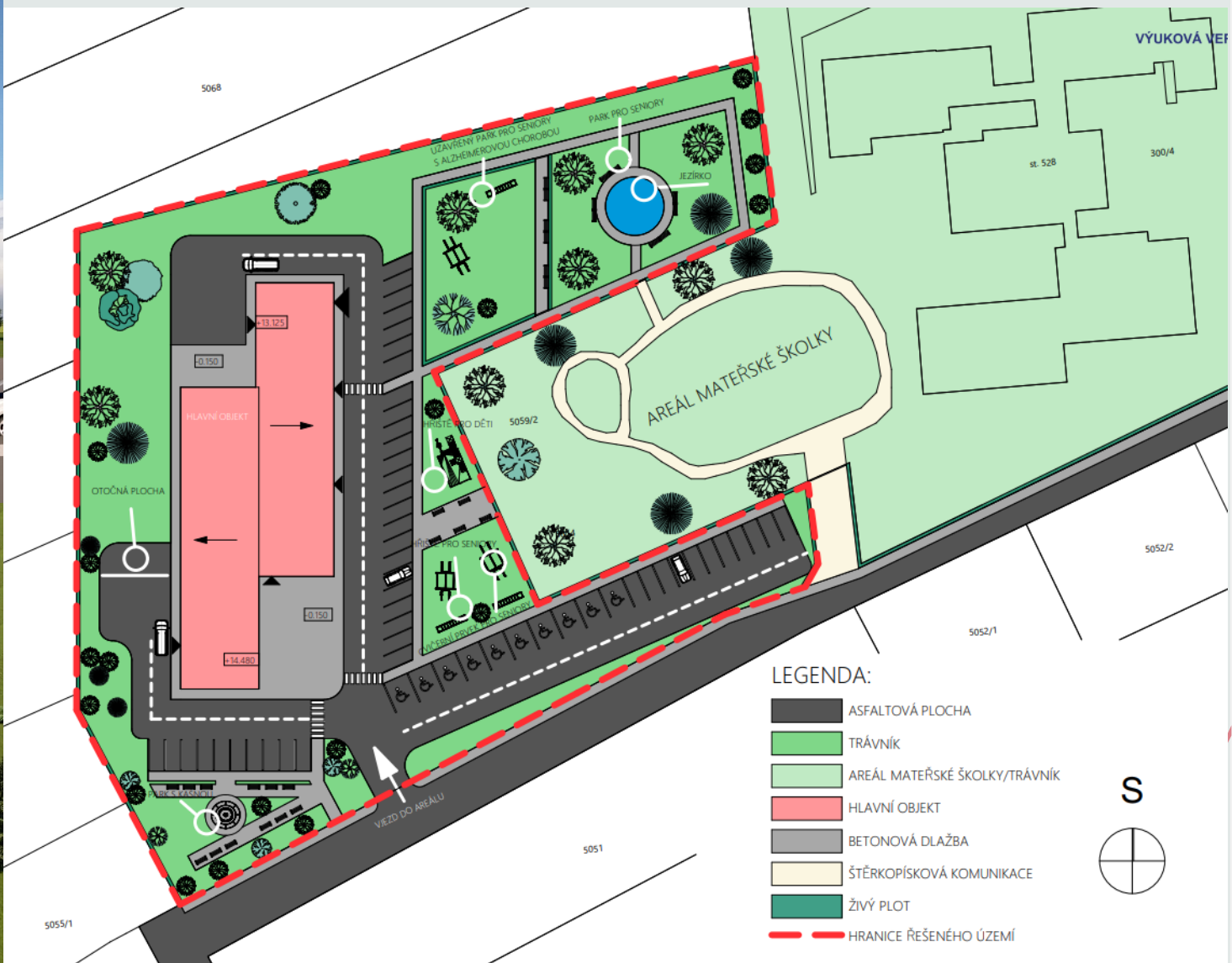
SMÍŠENÉ ZBOŽÍ/HOTEL

MĚSTSKÝ ÚŘAD

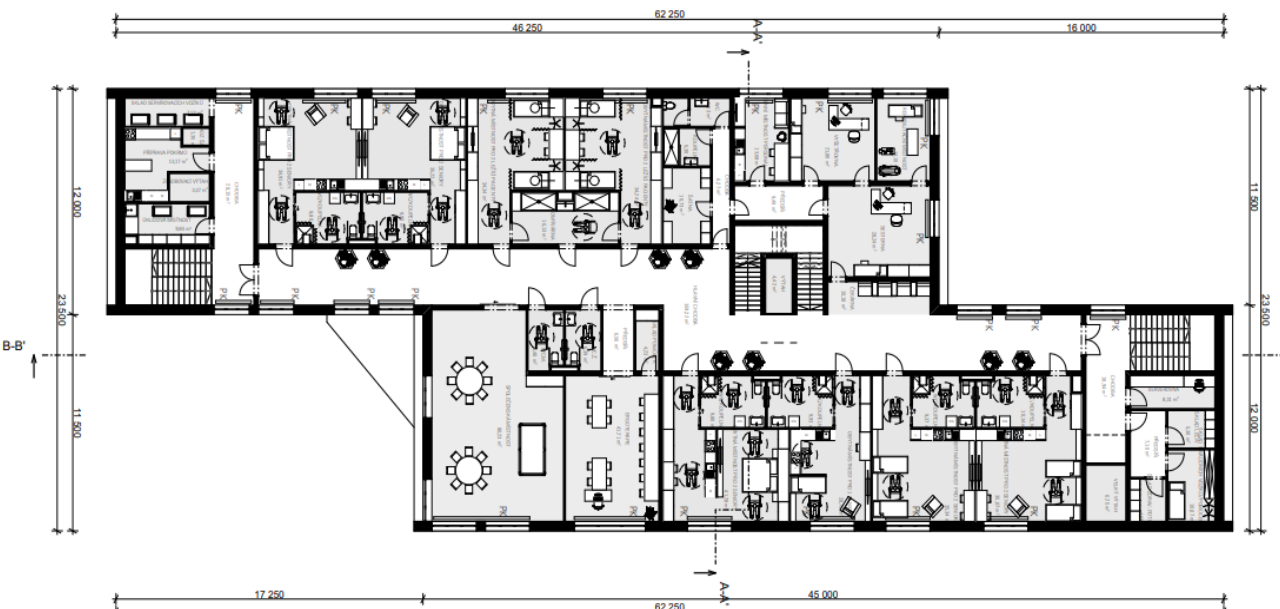
POŠTA

AUTOBUSOVÉ NÁDRAŽÍ

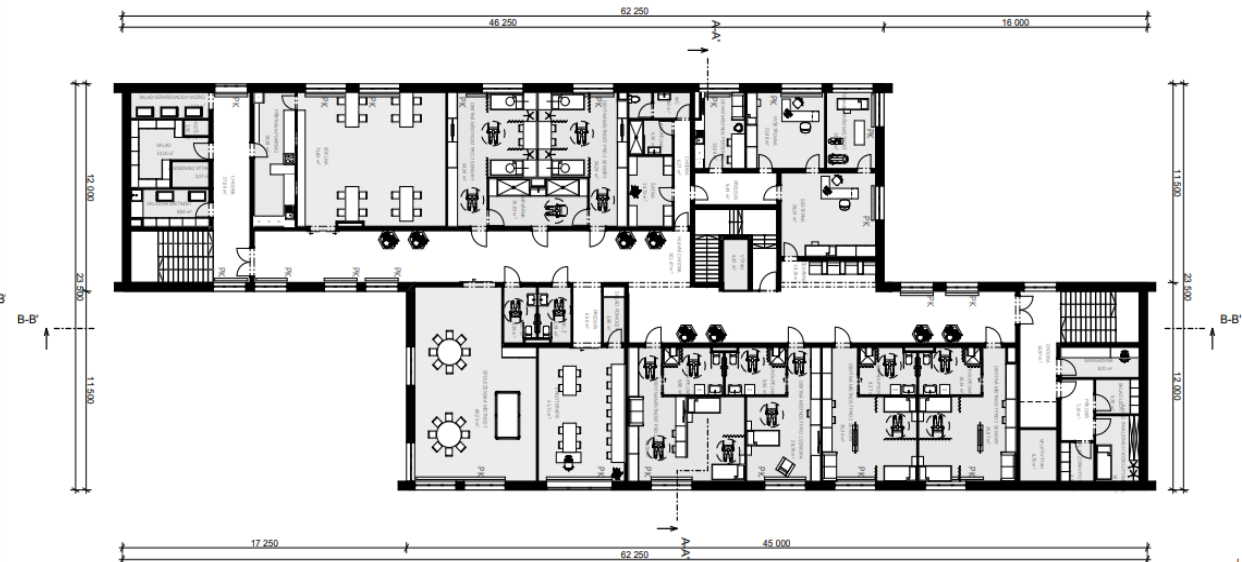
Architektonická situace a vizualizace



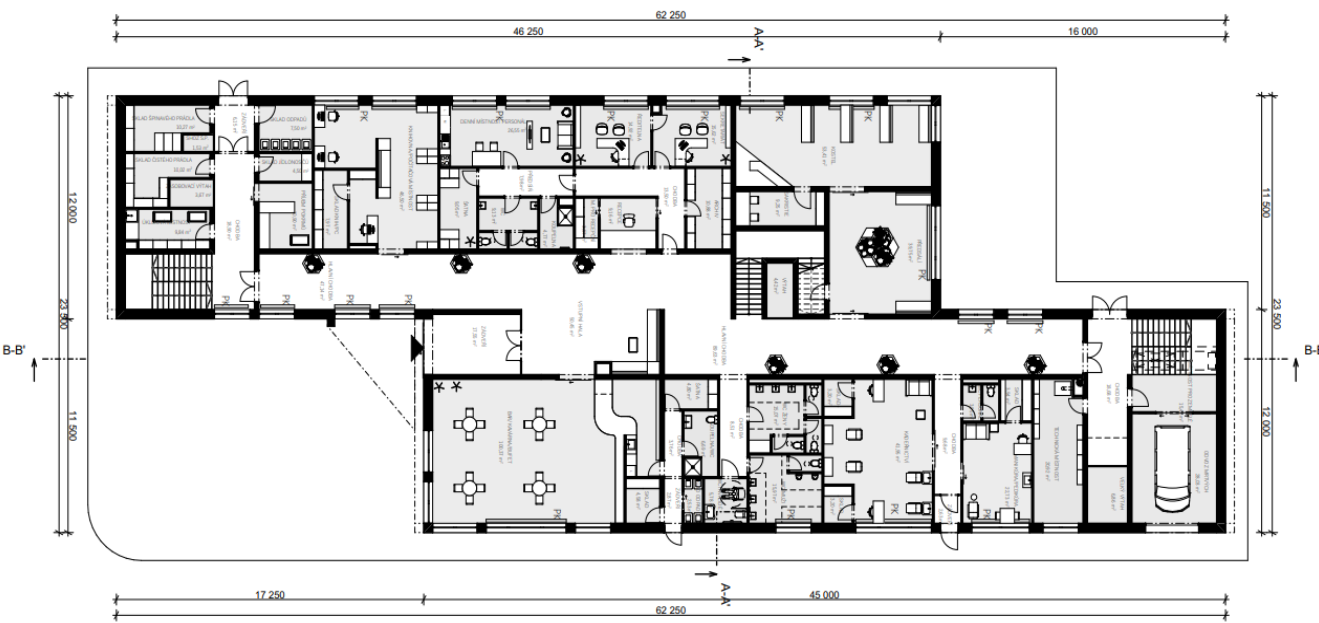
PŮDORYS 2.NP - 1:200



PŮDORYS 3.NP - 1:200 (UZAVŘENÉ PATRO)



PŮDORYS 1.NP - 1:200

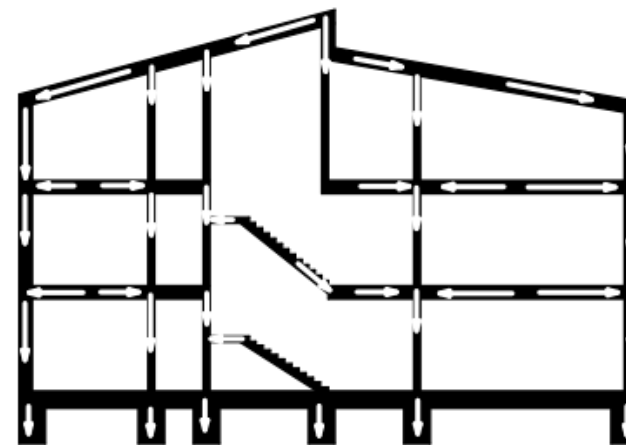


Dispozice

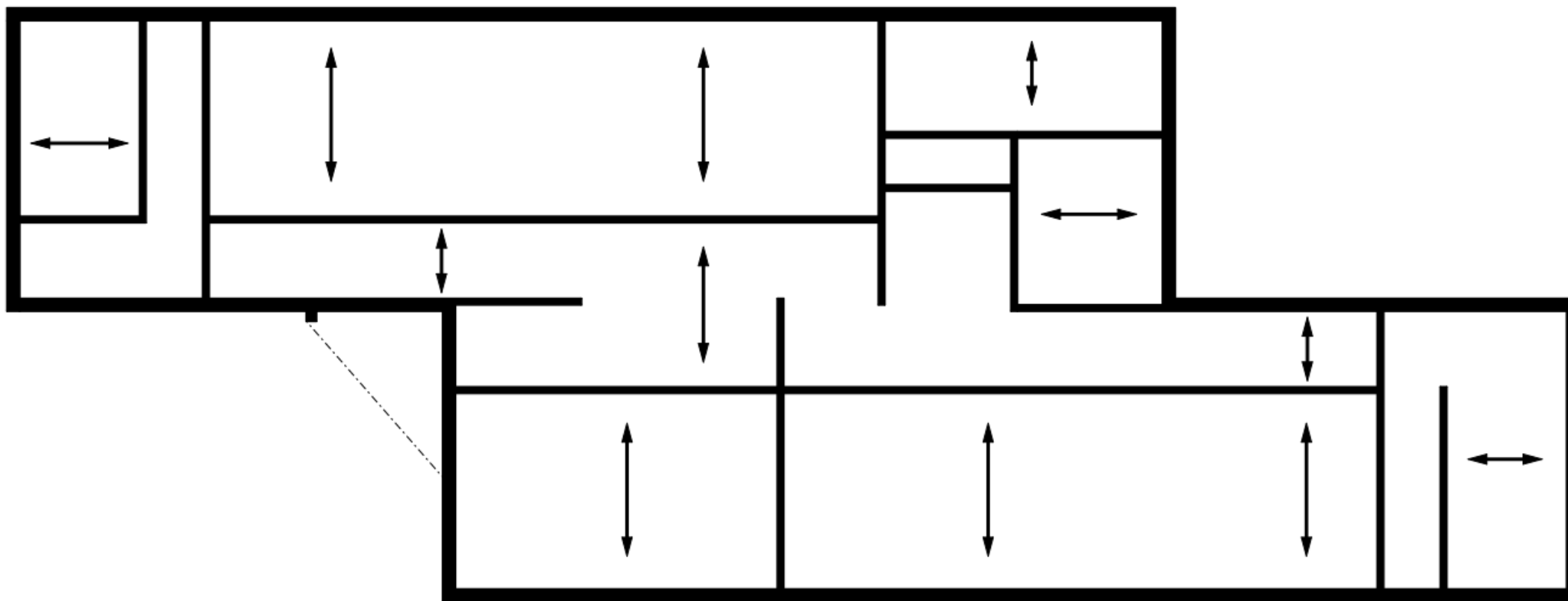
Konstrukční systém

- Základové pasy
- Svislé konstrukce zděné
- Stropy z předpjatých stropních panelů
- Pultová konstrukce střechy z dřevěných krokví
- Schodiště monolitické železobetonové

SCHÉMA S VYZNAČENÍM ROZNESENÍ SIL



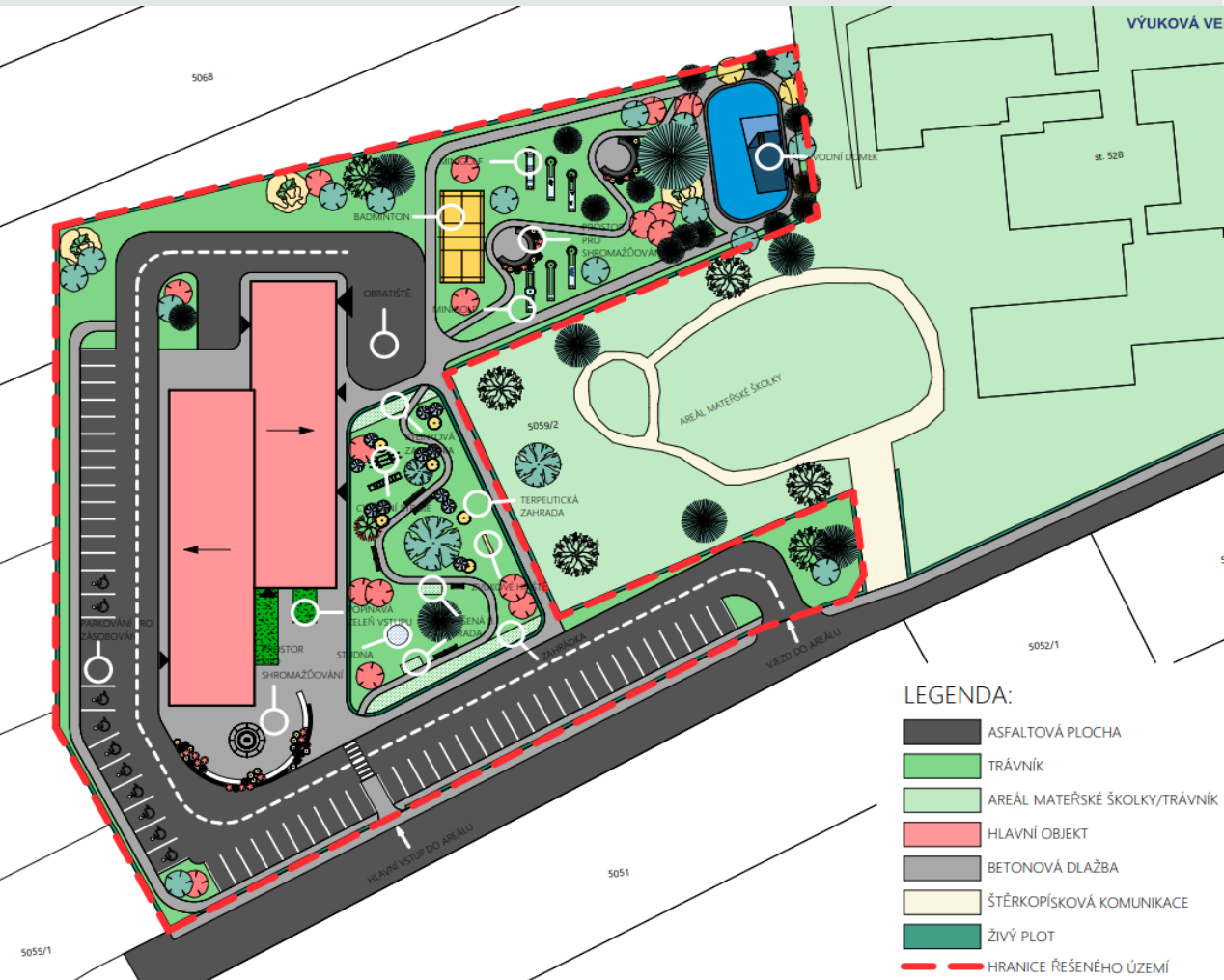
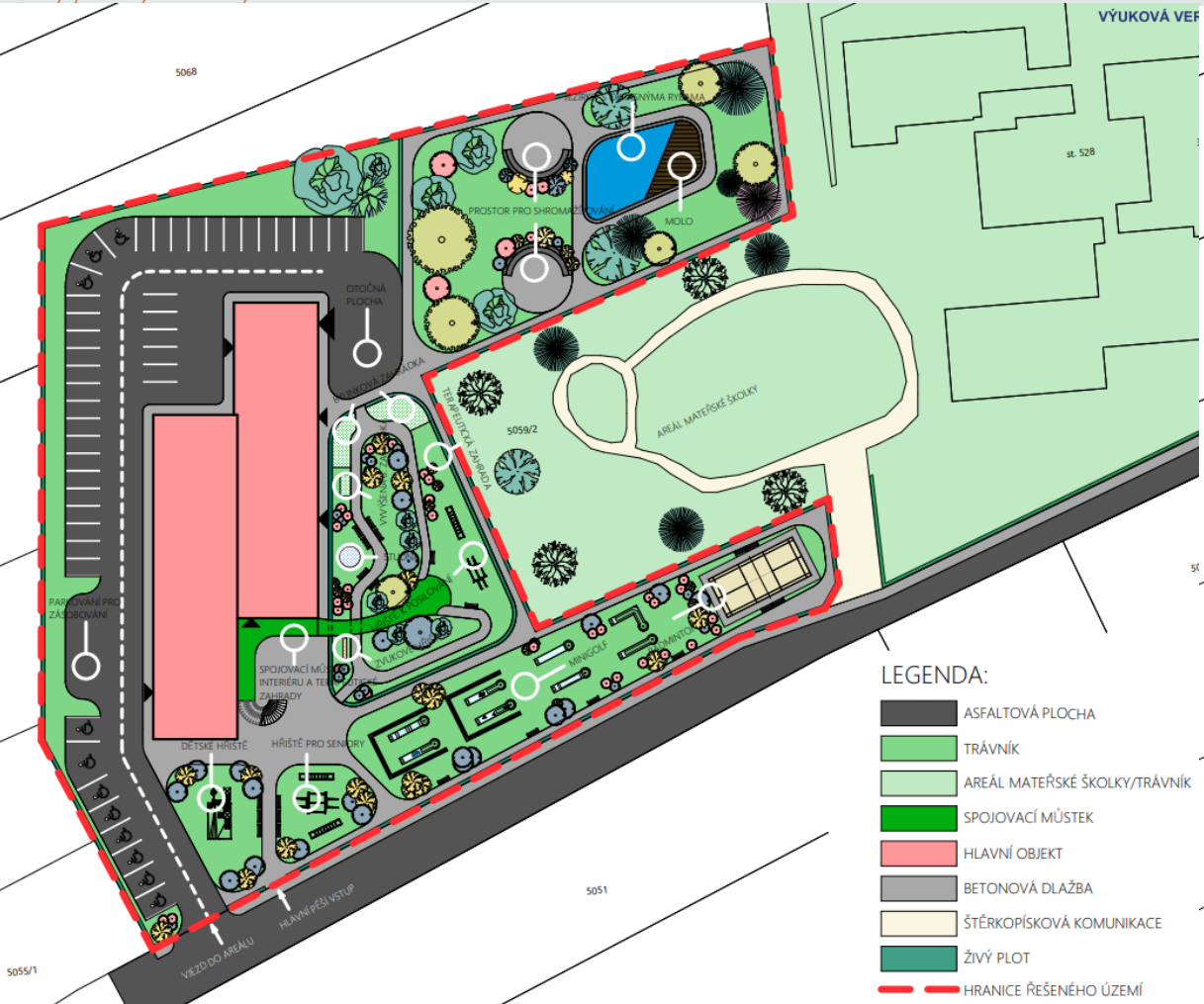
PNUTÍ STROPNÍCH DÍLCŮ 1.NP



1. VO - Architektonické řešení areálu budovy

VARIANTA Č.1

VARIANTA Č.2



1. VO - Architektonické řešení areálu budovy



SPECIÁLNÍ PRVEK V.Č.1

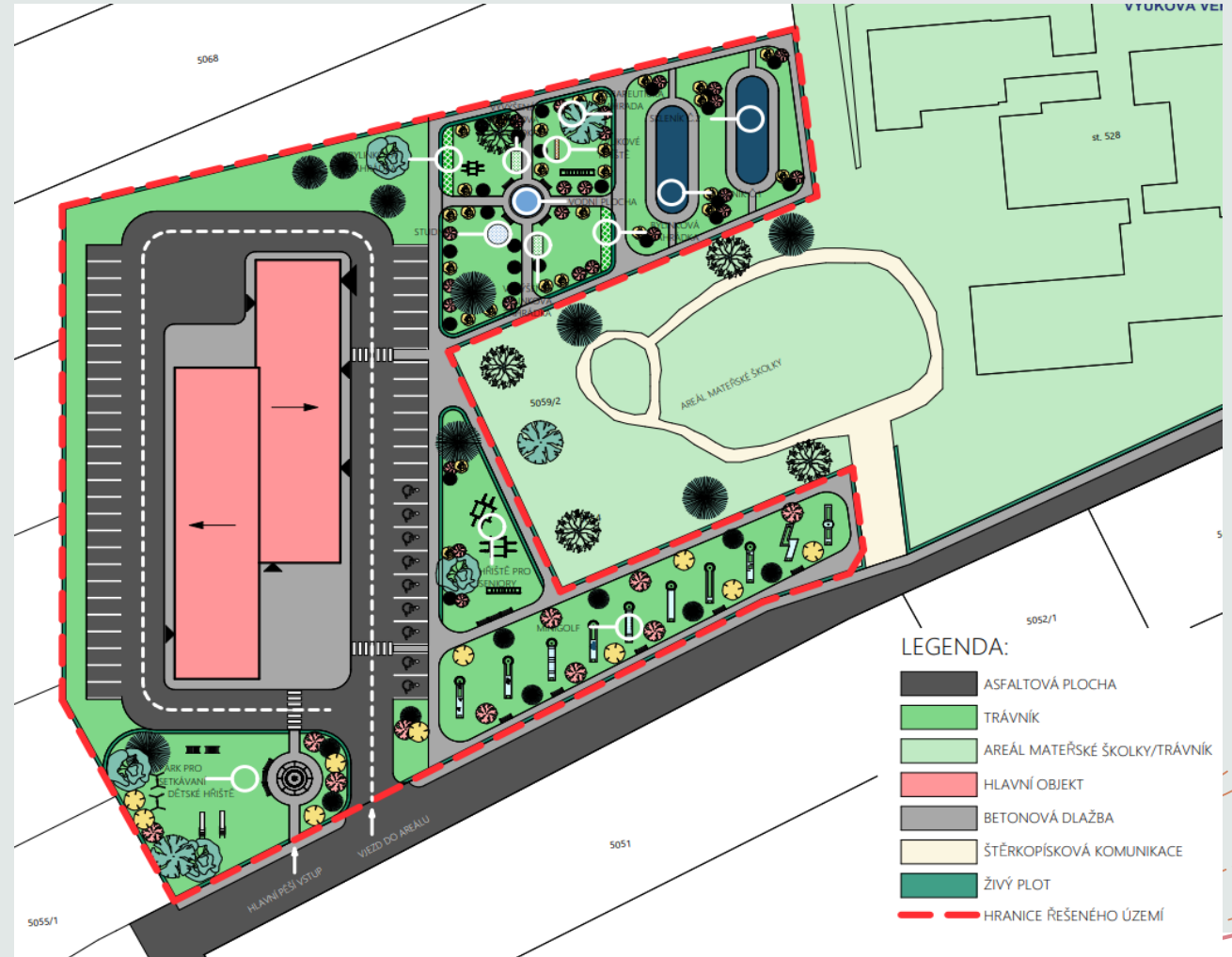


SPECIÁLNÍ PRVEK V.Č.2

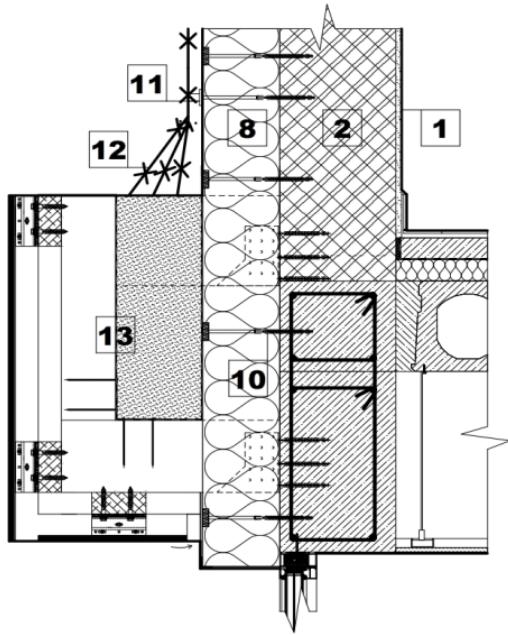


SPECIÁLNÍ PRVEK V.Č.3

VARIANTA Č.3

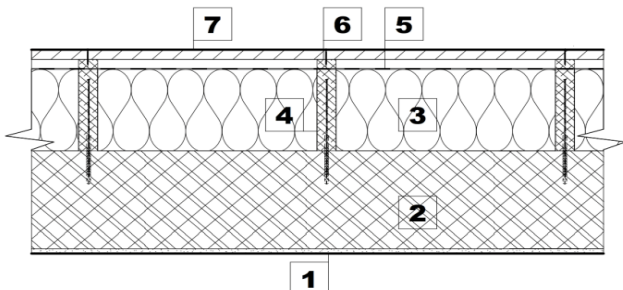


2. VO - Architektonické řešení fasády budovy



DETAIL TRUHLÍKU V.Č.2

1-Vápenocementová omítka, 2-Nosné zdivo z broušených keramických tvárnic, 8-Tepelná izolace z fasádních minerálních desek, 9-Systémové vrstvy silikonové pastovité omítky se zatřebenou strukturou, 10-Zatloukáací talířová hmoždinka s izolační záslepkou, 11-Systémový kotvicí prvek nerezové sítě s přerušným tepelným mostem, 12- Nerezová síť s popínavou zelení, 13-
Konstrukce truhlíku pro substrát a popínavou zelení



SKLADBA V.Č.1

1-Vápenocementová omítka, 2-Nosné zdivo z broušených keramických tvárnic, 3-Tepelná izolace z rolovaných minerálních pásů, 4-Dřevěný KVH hranol 50/250 mm, 5-Hydroizolační větrozábrana, 6-Dřevěná lať 50/30 mm, 7-Fasádní obklad z termodřeva (různý průřez a barva)

VARIANTA Č.2



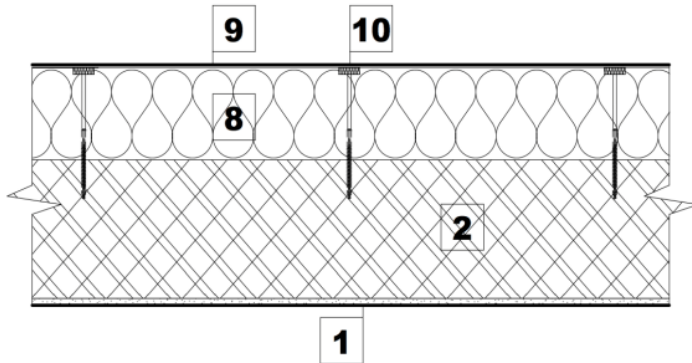
VARIANTA Č.1



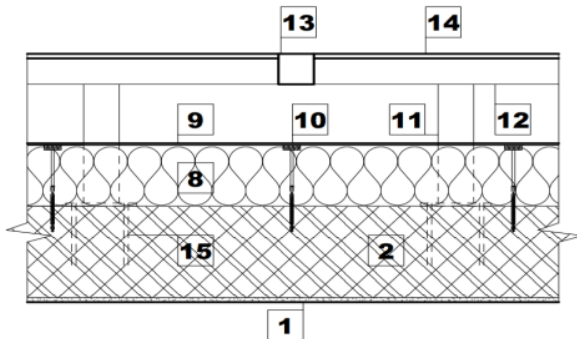
LUMION

LUMION

2. VO - Architektonické řešení fasády budovy



1-Vápenocementová omítka, 2-Nosné zdivo z broušených keramických tvárnic, 8-Tepelná izolace z fasádních minerálních desek, 9-Systémové vrstvy silikonové pastovité omítky se zatřenou strukturou, 10-Zatluokací taliřová hmoždinka s izolační záslepkou

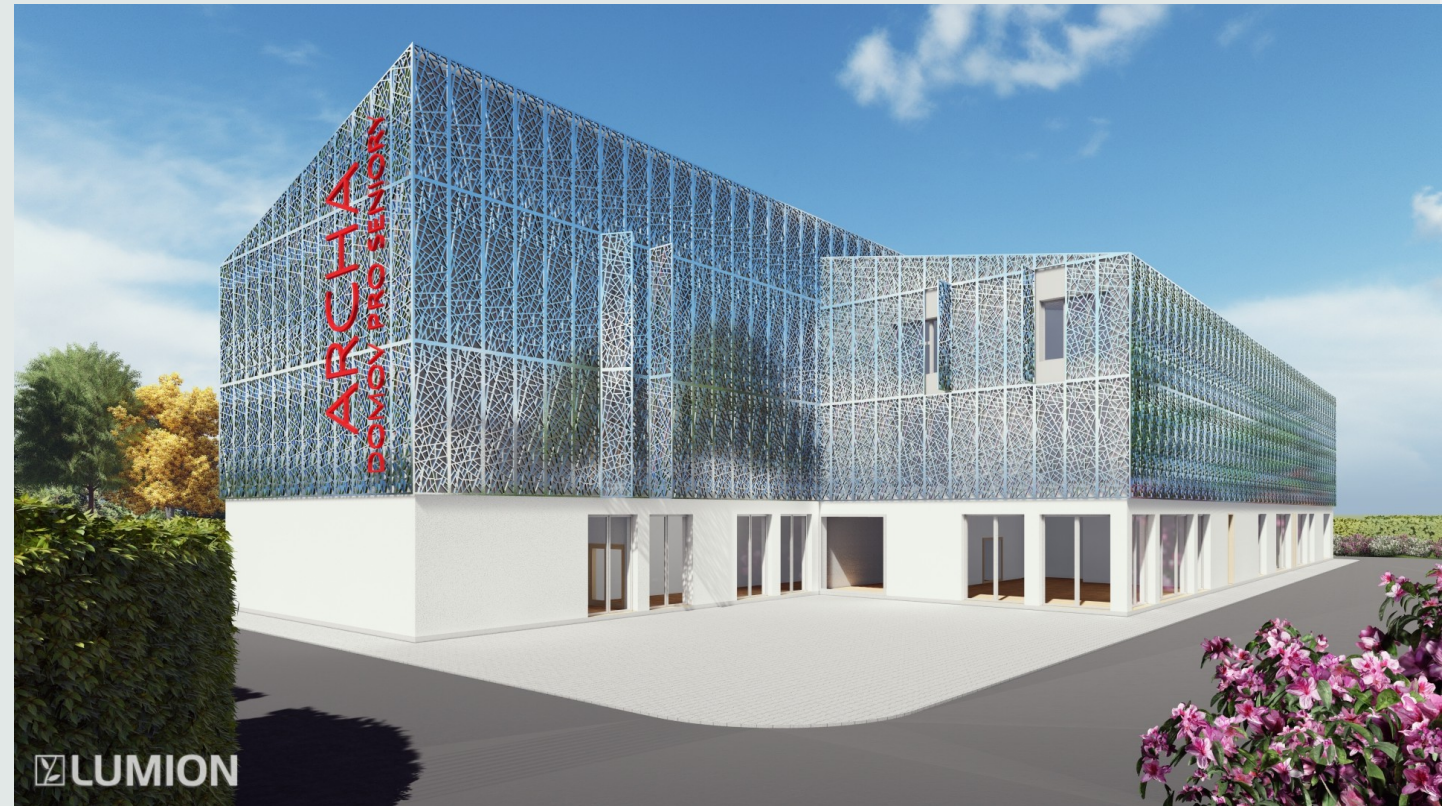


1-Vápenocementová omítka, 2-Nosné zdivo z broušených keramických tvárnic, 8-Tepelná izolace z fasádních minerálních desek, 9-Systémové vrstvy silikonové pastovité omítky se zatřenou strukturou, 10-Zatluokací taliřová hmoždinka s izolační záslepkou, 11- Jekl (hlavní nosná kce fasády), 12- Vodorovný jekl, 13-Svislý jekl, 14 - Ocelové designové tabule

SKLADBA V.Č.1-3

SKLADBA V.Č.3

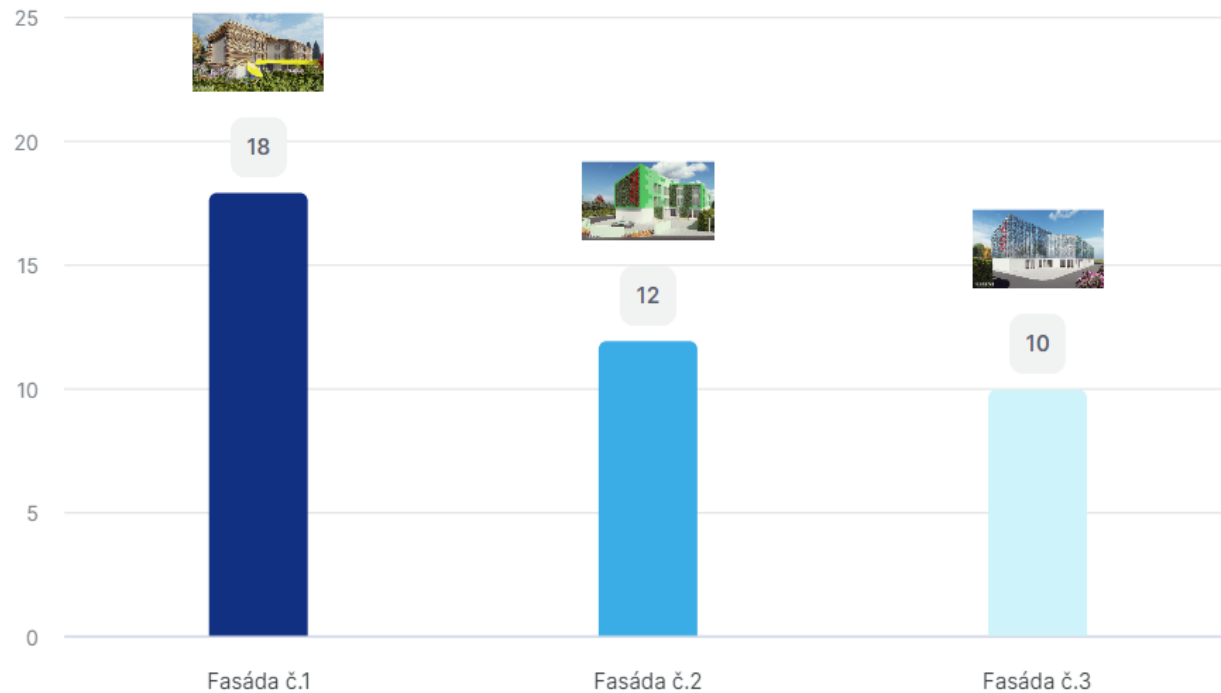
VARIANTA Č.3



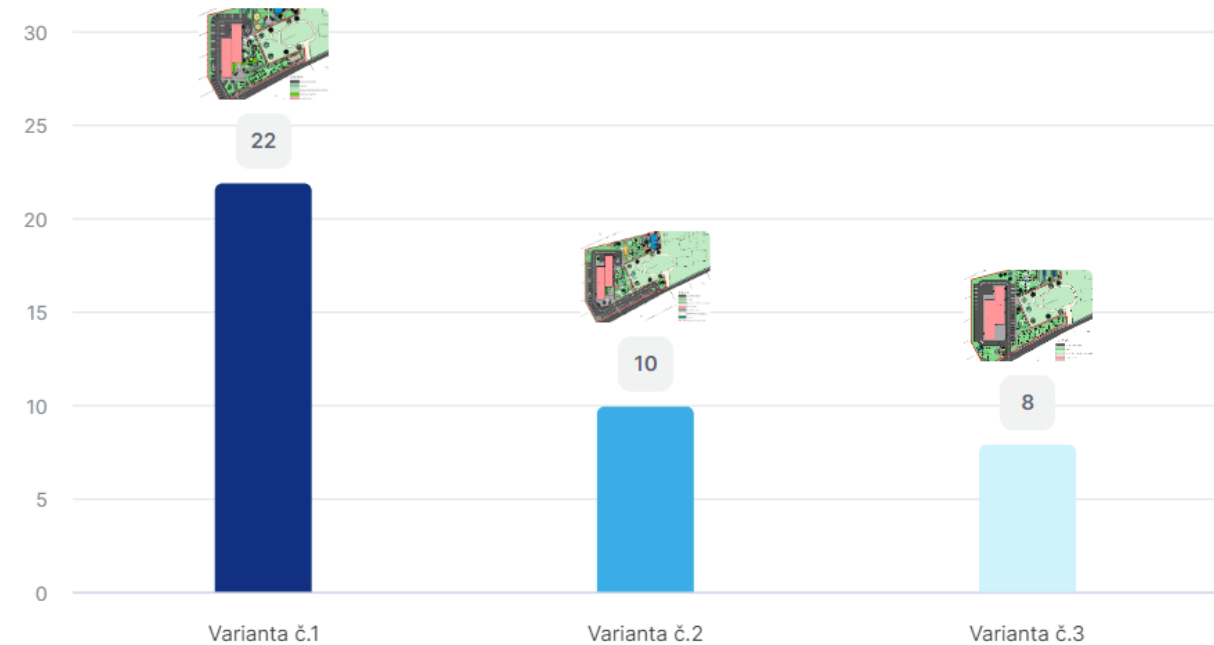
Závěr

- Zlepšení celkového vzhledu fasády
- Maximální přizpůsobení areálu řešenému území
- Vytvoření většího množství ploch pro volnočasovou aktivitu

6. Který druh fasády se Vám líbil nejvíce ?



11. Která z uvedených variant se Vám líbila nejvíce ?





DĚKUJI ZA POZORNOST

Dotazy vedoucího práce a oponenta

1. Uvažoval jste při návrhu areálu i o případném začlenění dětí ze sousední mateřské / základní školy v rámci mezigeneračního setkávání a sociálních potřeb dětí a seniorů?



Dotazy vedoucího práce a oponenta

2. Nebudou plechové fasádní tabule ve 3. Variantě odrážet sluneční paprsky nevhodným směrem a nebudou se v horkých slunečných dnech přehřívat?

