

The background of the slide features a complex network diagram. It consists of numerous small, dark grey nodes scattered across the space, connected by thin, dark grey lines. Some nodes are highlighted with larger, colored circles in shades of orange, red, green, and blue. The overall aesthetic is technical and modern, suggesting a focus on infrastructure or data networks.

Zpracování nového konceptu

# veřejné hromadné dopravy v oblasti s dopravními vazbami na město Písek

Adam Vaněk

Bakalářská práce

Technologie a řízení dopravy

2023

# Proč toto téma?

---

dlouhodobý zájem  
o problematiku

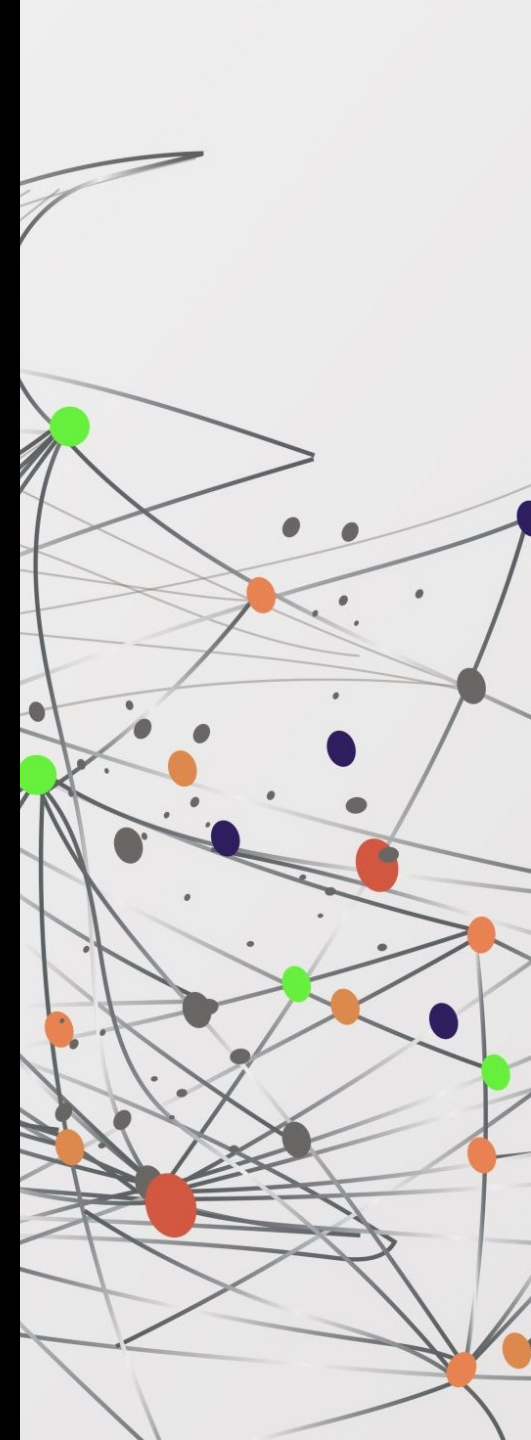
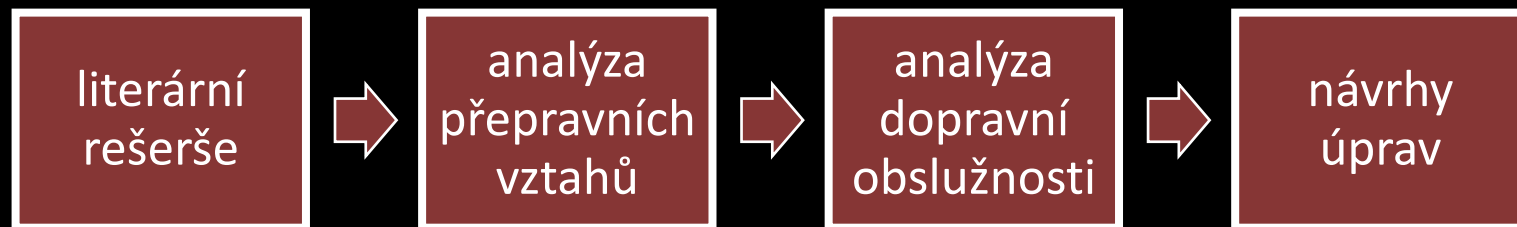
vztah k dané oblasti

vždy aktuální téma



# Průběh a cíl práce

---



# Výzkumné otázky

Jakou oblast zkoumat?



Jak silné jsou přepravní vazby?



Jaká je kvalita dopravní obslužnosti?



Je kvalita dostatečná?



Jak to zlepšit?



# Metodika

## definování oblasti

- dojíždka dle SLDB
- vzdálenost
- turistické cíle

## charakteristika oblasti

- vzdělání
- zaměstnání

## analýza dopravní obslužnosti

- vývěsné jízdní řády
- IDOS

## SWOT analýza

- analýza dopravní obslužnosti
- literární řešerše
- PDOÚ JK

## návrh

- předchozí analýzy
- PDOÚ JK

# Výsledky analýz

## Silné stránky

- železnice
- Student Agency
- průmyslová zóna

## Slabé stránky

- nepravidelnost
- víkendy
- Bechyně

## Příležitosti

- ITJŘ
- železniční infrastruktura

## Hrozby

- podfinancování drah
- rozvoj IAD

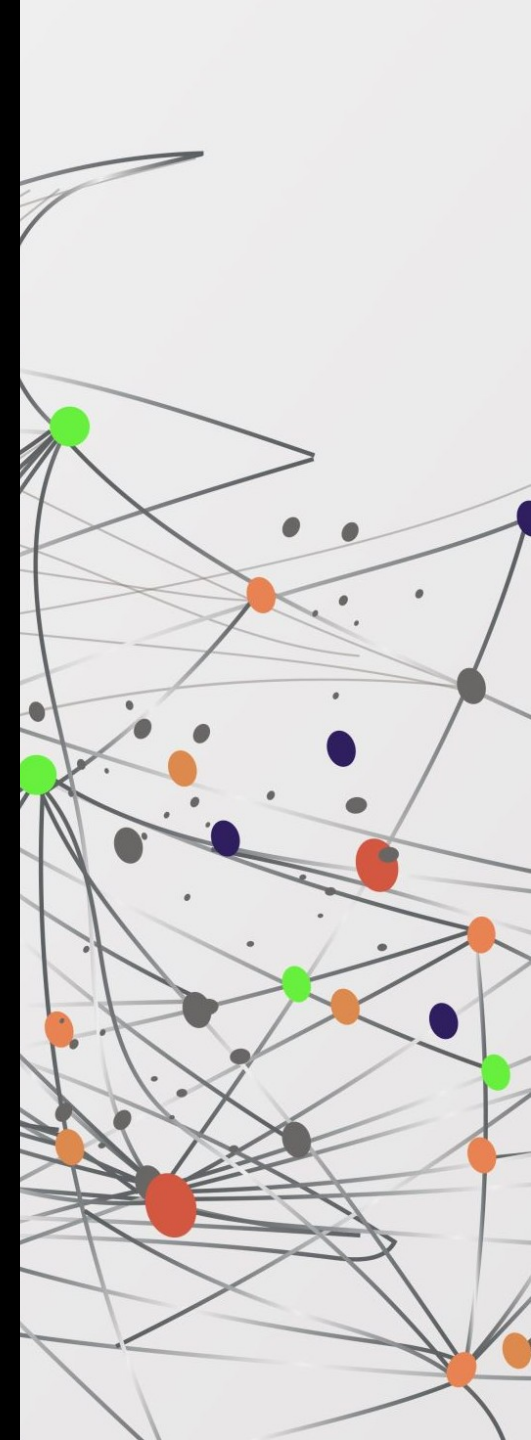




# Návrh opatření

pravidelnost

- vlaky
  - trať 198
  - trať 201
- autobusy
  - Blatná
  - Bechyně
  - Týn nad Vltavou
  - Milevsko



# Doplňující dotazy

dokončení investičních akcí na silnici I/20

dostavba D4

+/- navrhovaného řešení v porovnání se současným stavem

prioritizace modernizace autobusové / vlakové dopravy







**Děkuji za pozornost.**

Adam Vaněk