

Vysoká škola technická a ekonomická v Českých Budějovicích
Ústav technicko – technologický, Katedra stavebnictví

Bakalářská práce

Sportovní hala – variantní úprava studie návrhu (areál haly i vlastní objekt) s vyhodnocením

Autor: Kateřina Nohovcová
Vedoucí: Ing. Lucie Krobová
Oponent: Ing. Tomáš Miller
Odevzdání: duben 2023

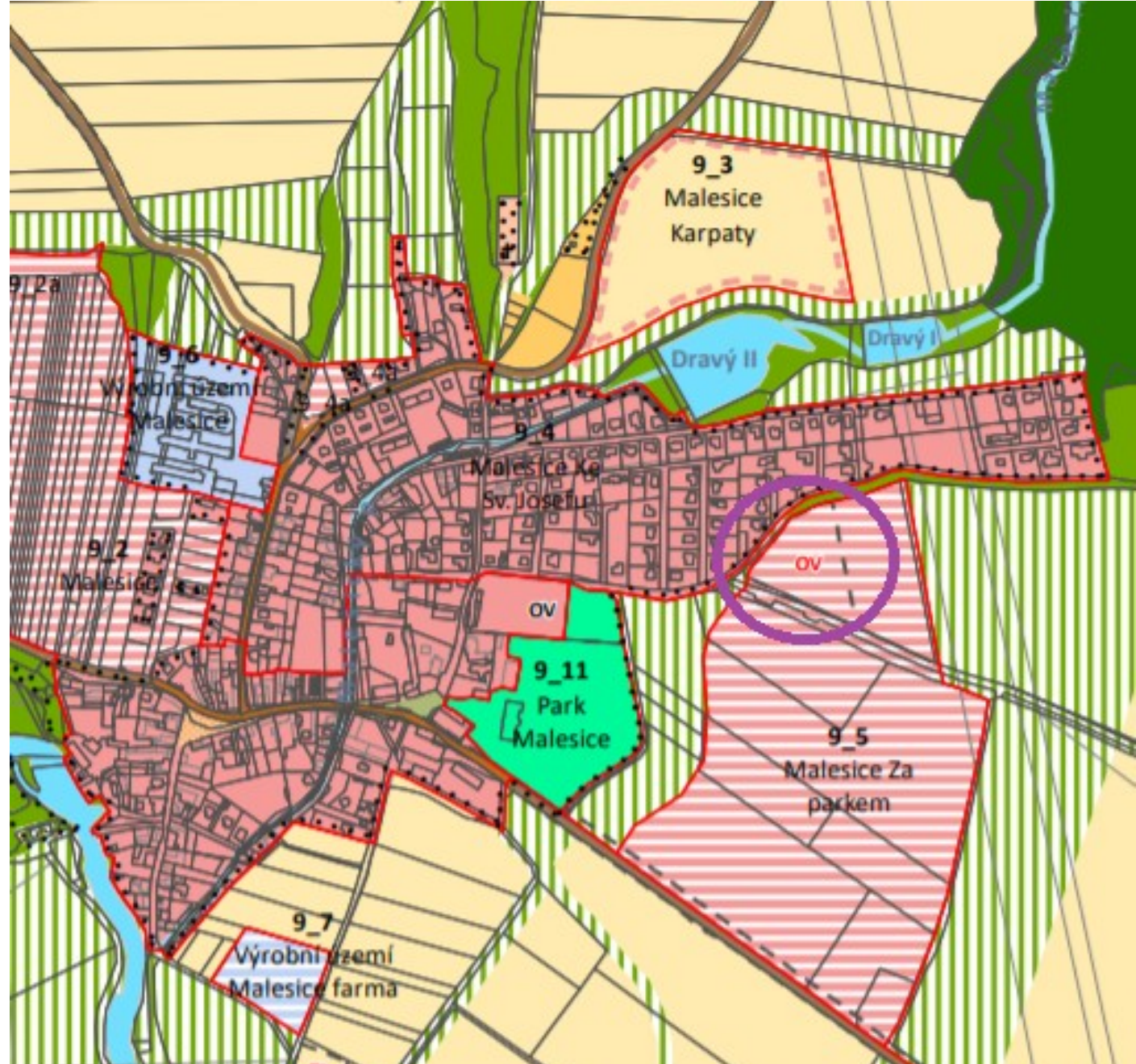


OBSAH

- Ateliéry
 - Lokalita
 - Situace a vizualizace
 - Dispozice 1.NP a 2.NP a řez
- Bakalářská práce
 - 1. a 2. výzkumná otázka
 - Závěr
 - Otázky vedoucího práce a oponenta

LOKALITA

- Plzeňský kraj
- Plzeň – městský obvod Malesice
- Pozemek částečně určen pro stavbu pro sport
- Územní studie Plzeň – Malesice (Za parkem)



PLOCHY ZASTAVITELNÉ

Výřez z ÚP

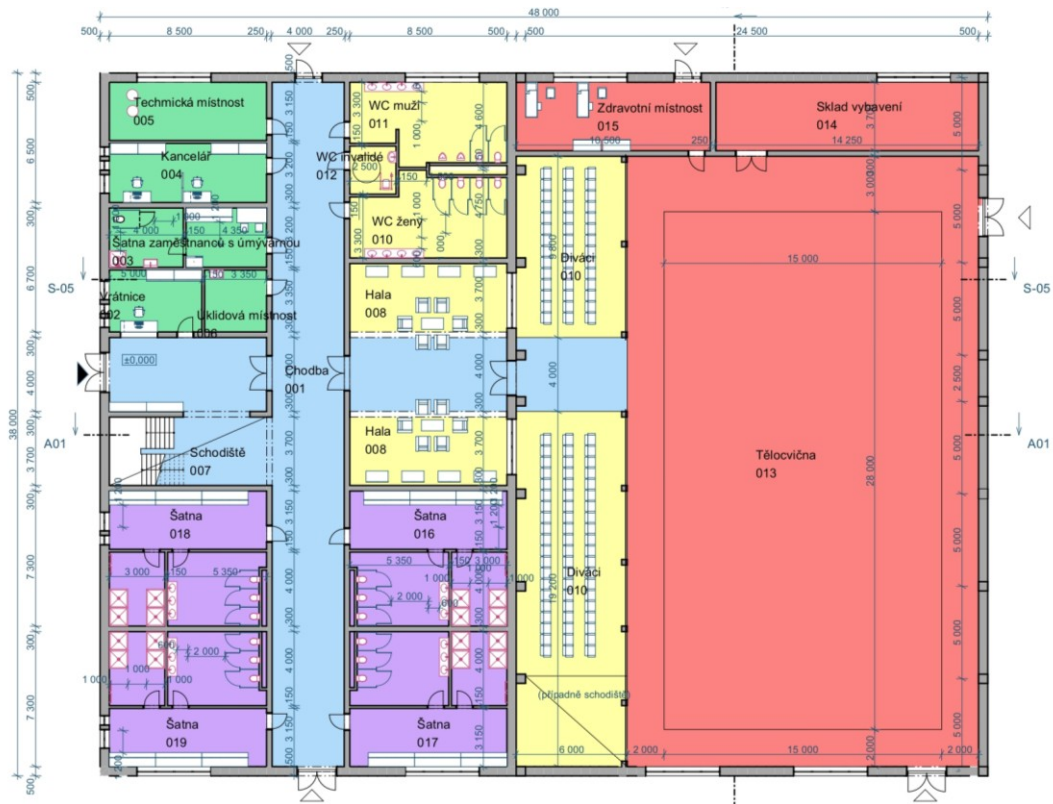


ARCHITEKTONICKÁ SITUACE

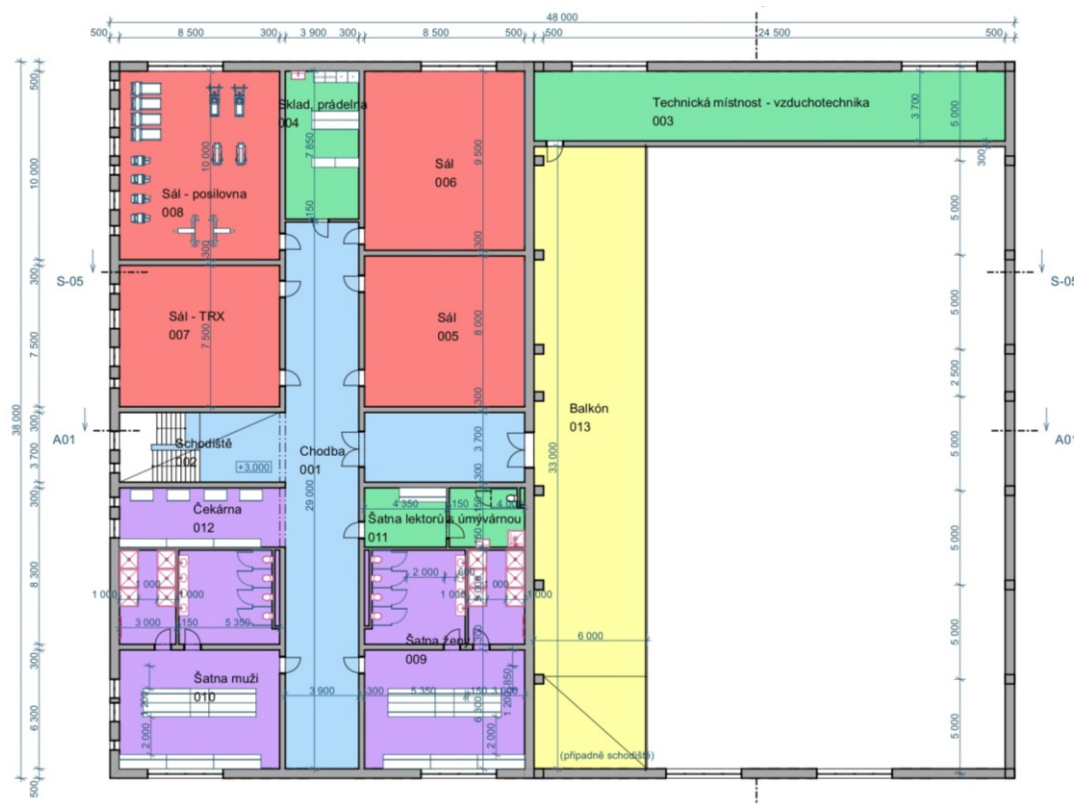


Vizualizace

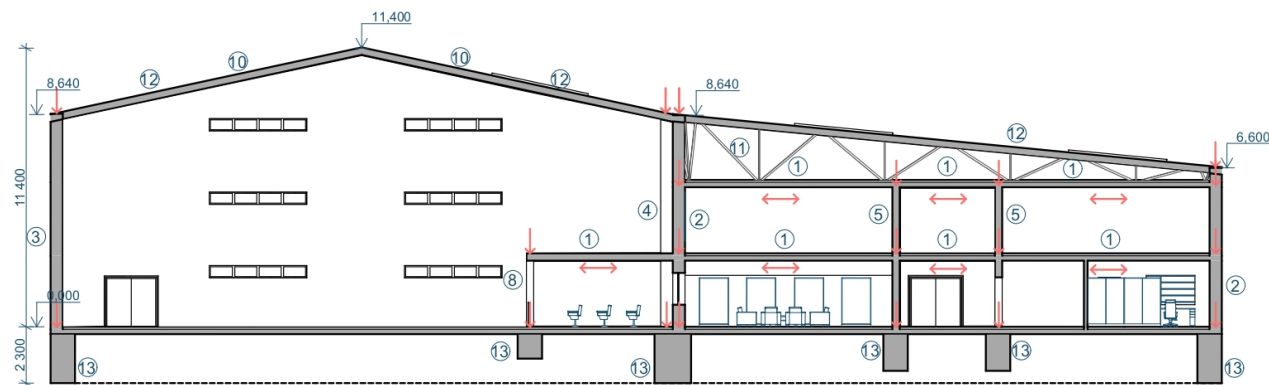
DISPOZICE – 1.NP a 2.NP



1.NP



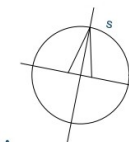
2.NP



Řez

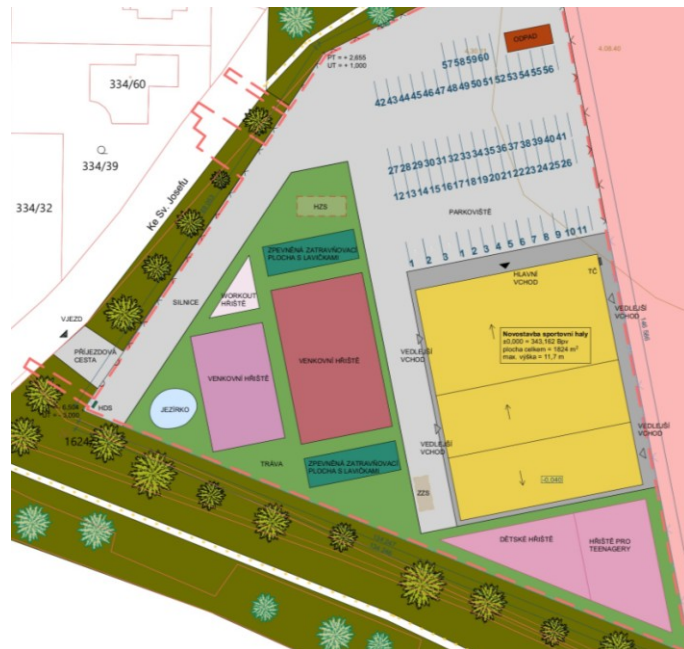
LEGENDA

- Komunikační prostory
- Zázemí pro zaměstnance, chod budovy
- Zázemí pro veřejnost
- Sportovní plocha a příslušenství
- Zázemí pro sportovce

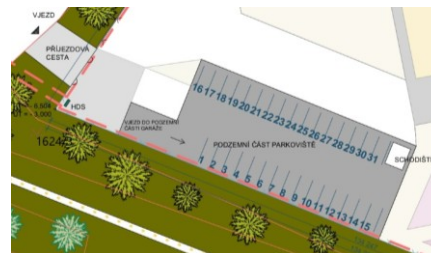


1. VÝZKUMNÁ OTÁZKA

N1 - PARKOVÁNÍ NA TERÉNU JINDE



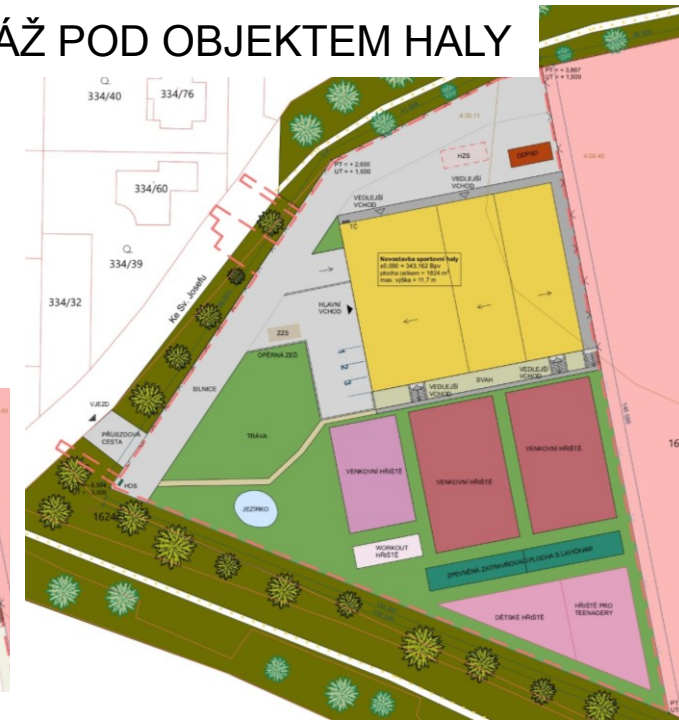
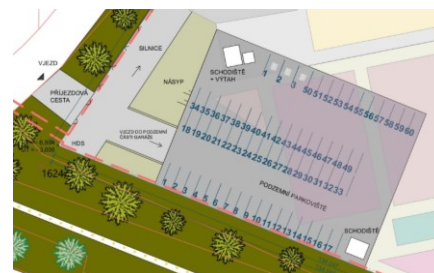
N2 - GARŽ ČÁSTEČNĚ (POD A NADZEMNÍ)



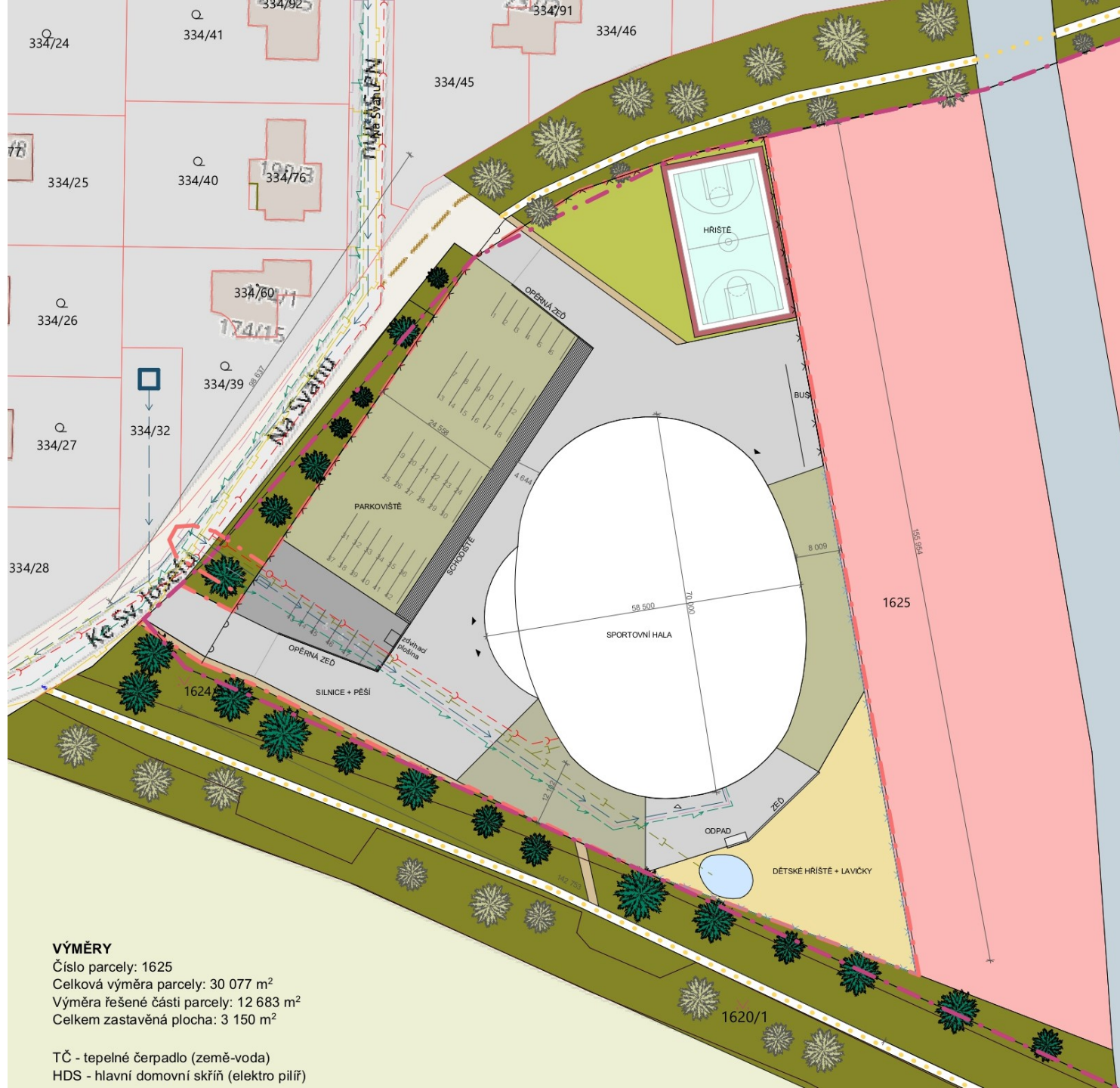
N3 - JEDNODPDLAŽNÍ PODZEMNÍ GARŽ



N4 - GARŽ POD OBJEKTEM HALY



2. VÝZKUMNÁ OTÁZKA



VÝMĚRY

Číslo parcely: 1625

Celková výměra parcely: 30 077 m²

Výměra řešené části parcely: 12 683 m²

Celkem zastavěná plocha: 3 150 m²

TČ - tepelné čerpadlo (země-voda)

HDS - hlavní domovní skříň (elektro pilíř)

VÝUKOVÁ VERZE ARCHICADU



LEGENDA ČAR

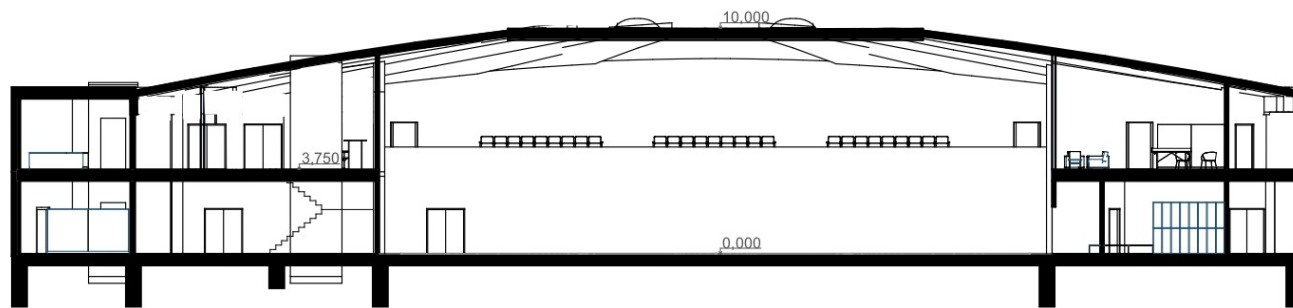
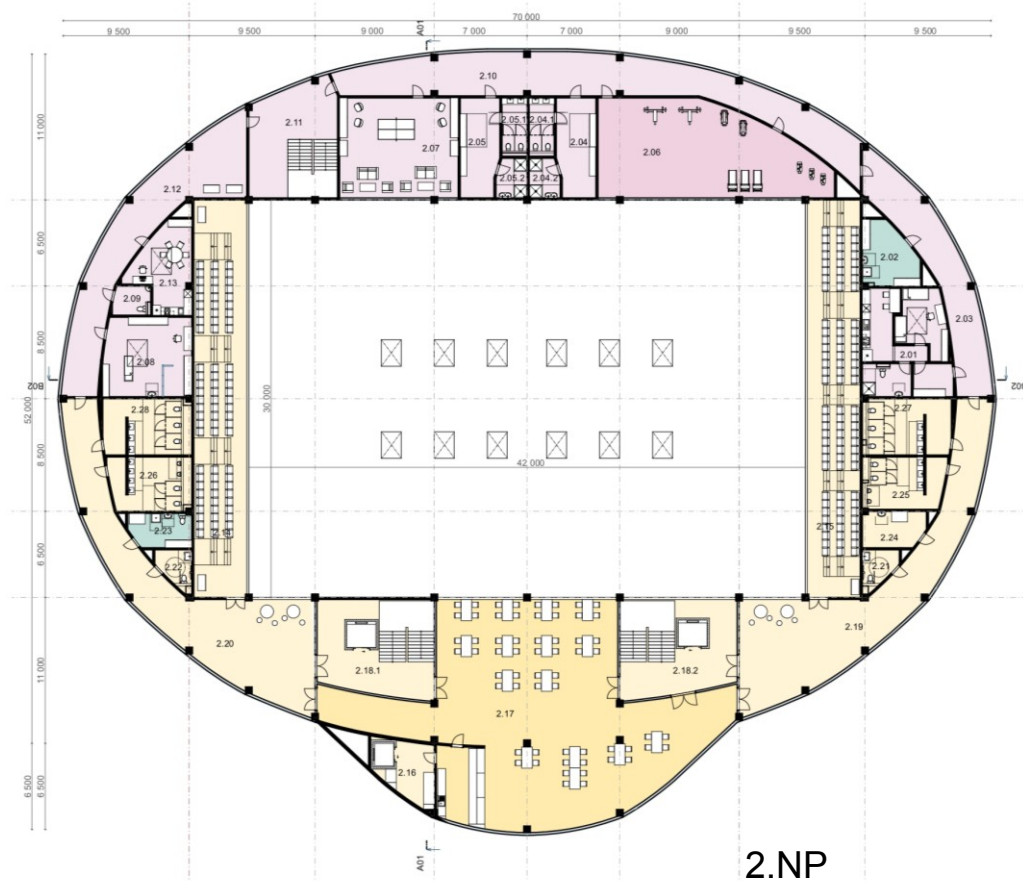
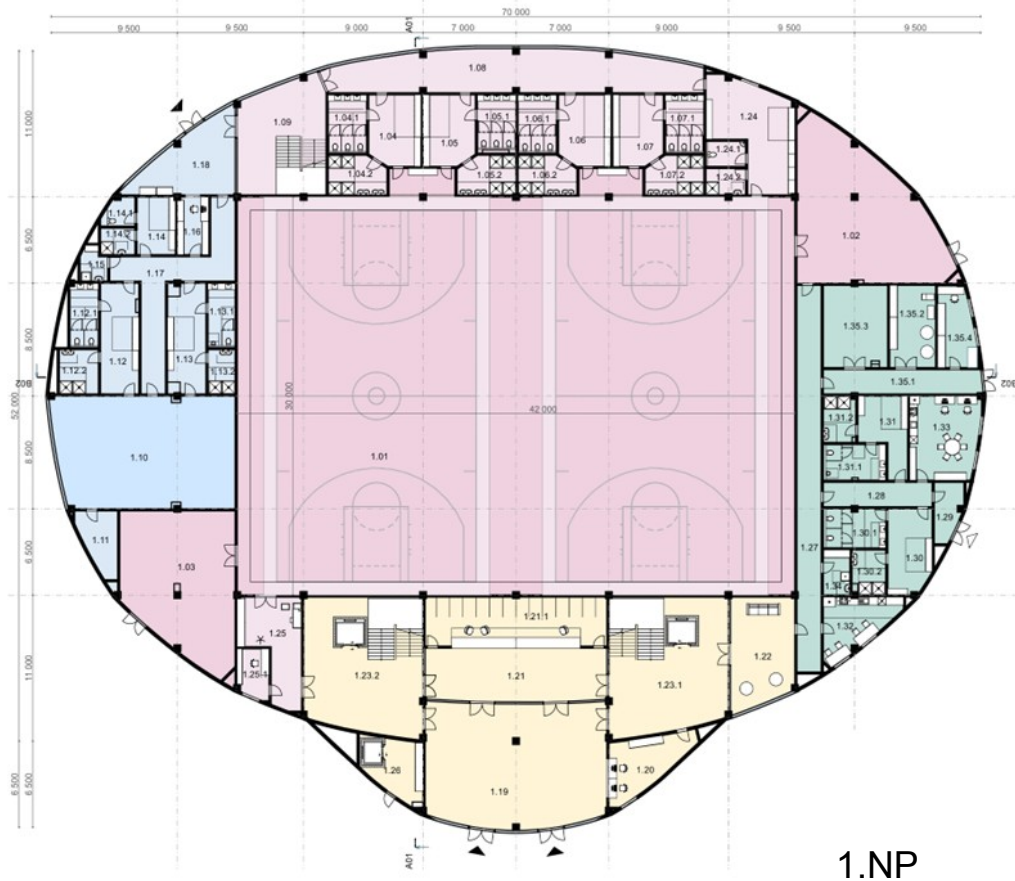
- hranice řešeného území
- - - hranice pozemku
- ... cyklostezka
- hranice pozemků dle katastru nemovitostí
- oplocení - pletivové
- opěrná železobetonová zeď (max. výška 2,5 m)
- ocelové oplocení - vjezdová brána (8x2 m), vstupní dveře (1,2x2 m)

LEGENDA ŠRAF


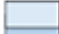


- budoucí zástavba RD dle územní studie
- doplněná zeleň dle úz. studie - stromy (smrk)
- komunikace
- sportovní hala
- silnice - betonová dlažba
- silnice - asfalt
- zpevněná plocha - zatravnovací dlaždice
- dětské hřiště - písek
- tráva
- vjezd/vstup na pozemek; vstup do objektu
- existující stromy (smrk)
- navrhované stromy (smrk)

Situace

2. VÝZKUMNÁ OTÁZKA



LEGENDA

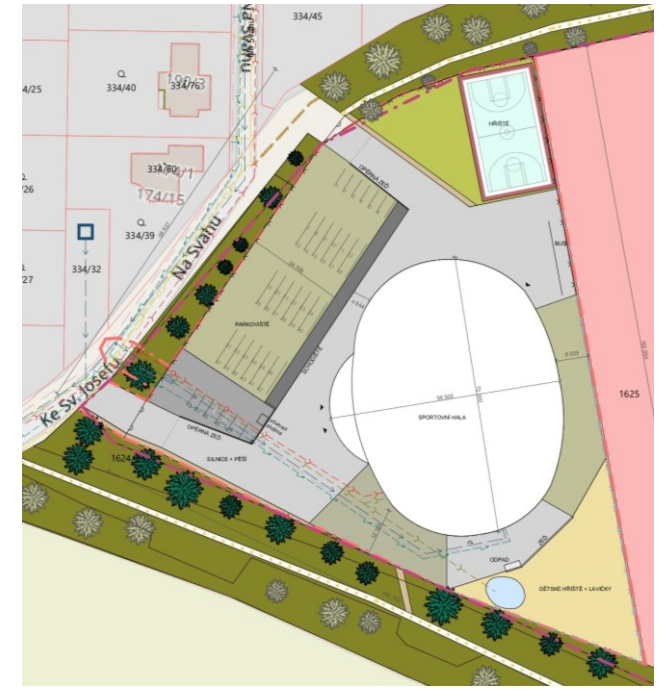
-  Hlavní sportovní zázemí
-  Vedlejší sportovní zázemí
-  Zázemí pro veřejnost
-  Zázemí zaměstnanců

ZÁVĚR

- Návrhy terénních úprav
 - Garáž pod objektem haly
- Nový návrh sportovní haly
 - Zvětšení sportovní plochy, změna tvaru, nové prostory, občerstvení



Terénní úpravy N4



Situace – nový návrh



Vizualizace – nový návrh



Vizualizace interiér – nový návrh

DĚKUJI ZA POZORNOST

OTÁZKY VEDOUcí PRÁCE

- Proveďte alespoň orientační výpočet kubatur zemních prací pro původní návrh a Vámi zvolenou nejlepší variantu.



N4 – Garáž pod objektem

	VÝKOP (m ³)	NÁSYP (m ³)	CELKEM NÁSYP (m ³)
Původní návrh	5 600	26 400	20 800
N1 – Parkování na terénu jinde	5 600	26 400	20 800
N2 – Garáž o dvou podlažích	5 600	23 200	17 600
N3 – Jednopodlažní podzemní garáž	5 600	19 200	13 600
N4 – Garáž pod objektem	8 300	21 700	13 400

OTÁZKY VEDOUcí PRÁCE

- Jak konkrétněji bude hospodařeno s dešťovou vodou? Co vše bude jímáno (z jakých ploch) a jaké jsou varianty využití dešťové vody?



Štěrbínové odvodnění

<https://www.diton.cz/kategorie/kanalizace/odv-odnovaci-a-technicke-prvky/sterbinovy-zlab>



Okrasné jezírko

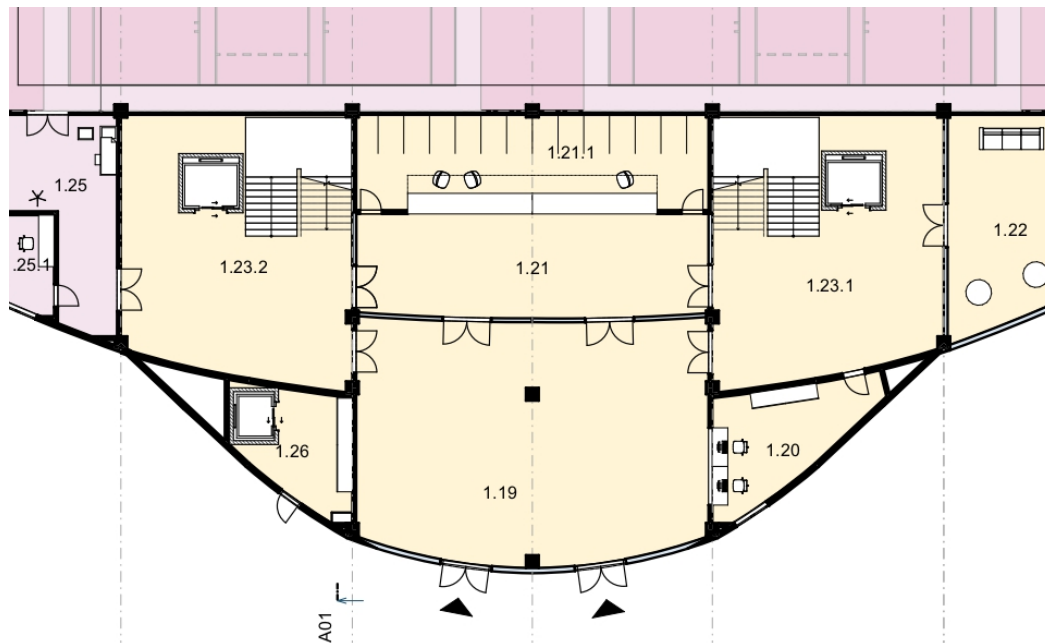
<https://www.hornbach.cz/p/koupaci-jezirko-heissner-cfp-1-sada-pro-vybudovani-2-06-x-4-06-x-0-65-m/10679277/>



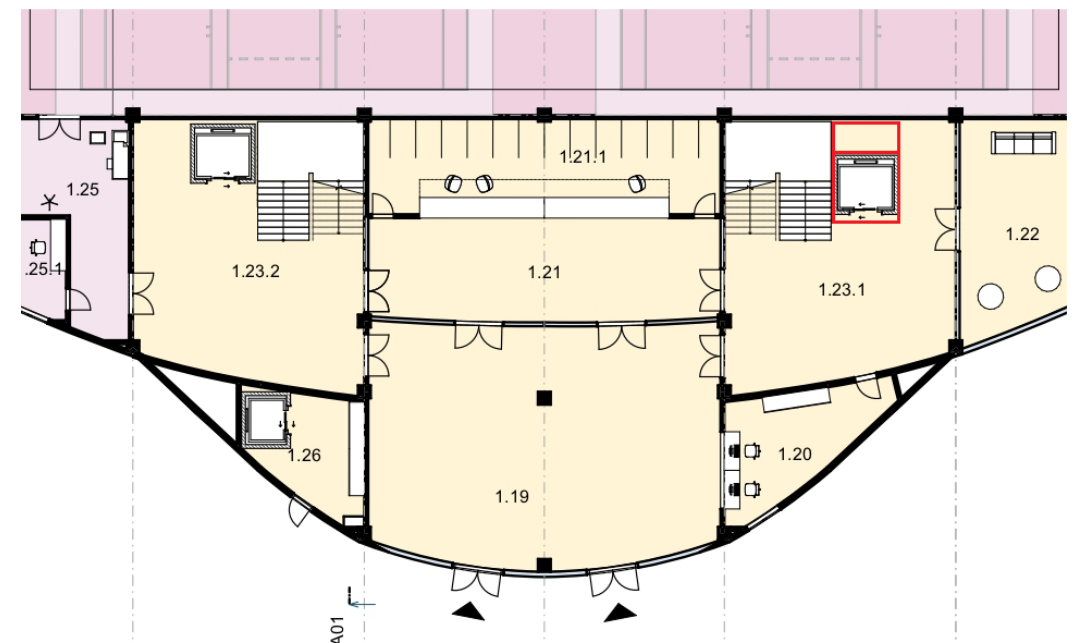
Situace – jímání dešťové vody

OTÁZKY OPONENTA

- Jak budou využity prostory kolem výtahu (především za ním) a pod schodištěm?



Původní řešení



Úprava pozice výtahu

