



Vysoká škola technická a ekonomická

Katedra stavební

Ústav Technicko-technologický

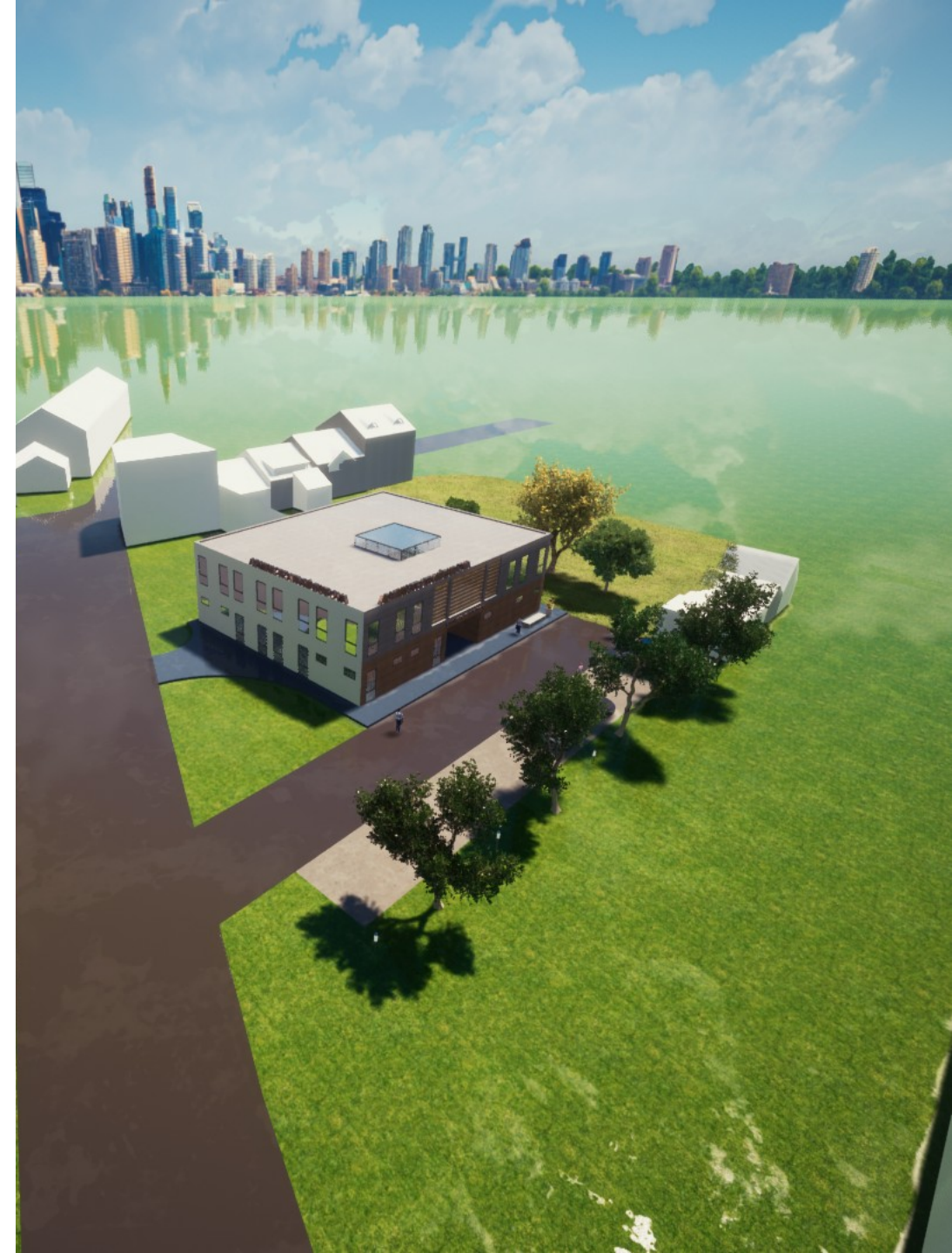
Kvalifikační stupeň: Bakalářská práce

Zpracovatel: Tomáš Tichý

Vedoucí: Ing. Pavlína Charvátová, Ph.D.

Obor: Pozemní stavby

Datum: duben 2023





Vysoká škola technická a ekonomická

Katedra stavební

Ústav Technicko-technologický

ZÁKLADNÍ INFORMACE

- Ateliérová tvorba
- Bakalářská práce
- Výzkumné otázky



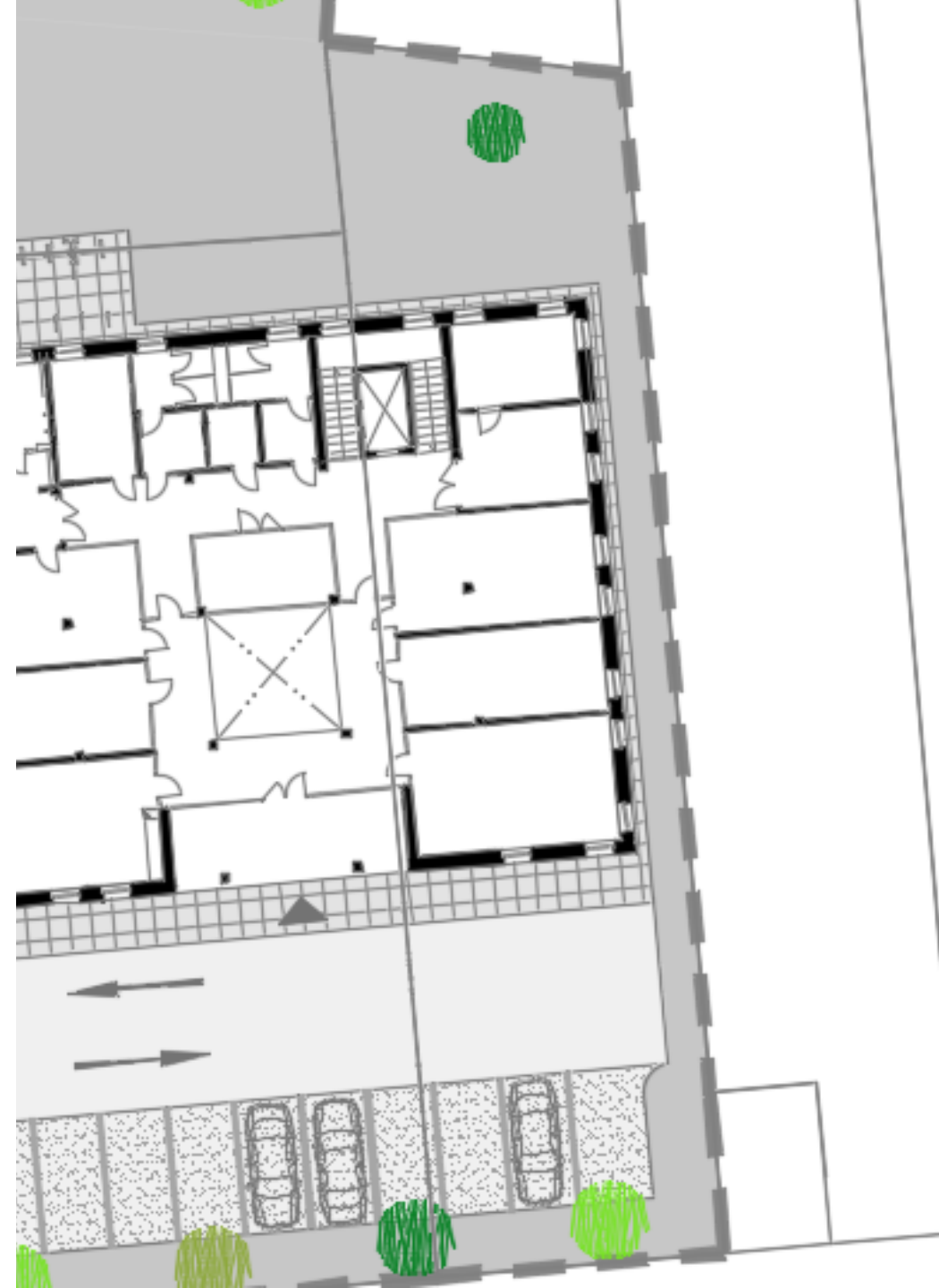


Vysoká škola technická a ekonomická

Katedra stavební

Ústav Technicko-technologický

LOKALIZACE, SITUACE





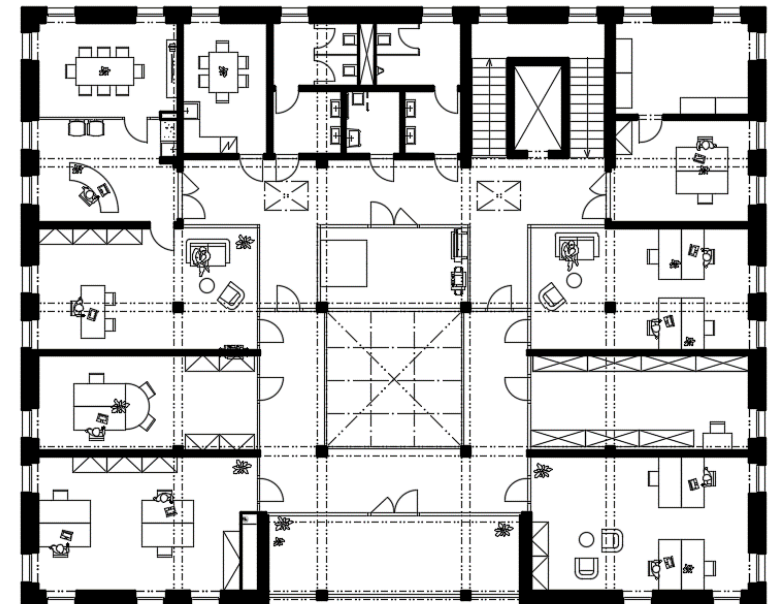
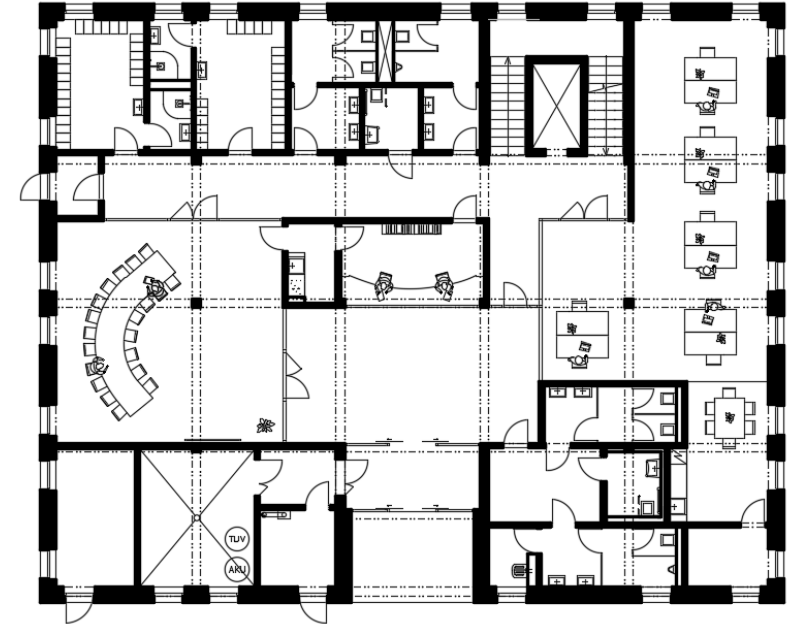
Vysoká škola technická a ekonomická

Katedra stavební

Ústav Technicko-technologický

DISPOZICE

- Hmotové řešení
- Dispozice 1.NP
- Dispozice 2.NP





Vysoká škola technická a ekonomická

Katedra stavební

Ústav Technicko-technologický

STAVEBNĚ KONSTRUKČNÍ ŘEŠENÍ



Vysoká škola technická a ekonomická

Katedra stavební

Ústav Technicko-technologický

1. VÝZKUMNÁ OTÁZKA

Porovnání několika variant řešení obvodového pláště z hlediska tepelné techniky

- Stanovení skladeb
- Program Teplo 2017
- Vyhodnocení protokolů



Vysoká škola technická a ekonomická

Katedra stavební

Ústav Technicko-technologický

2. VÝZKUMNÁ OTÁZKA

Cenové porovnání vybraných variant obvodového pláště

- Výběr dodavatele
- Jednoduchý položkový rozpočet
- Cenové porovnání za m²
- Podíl ceny fasády z celkové ceny budovy



Vysoká škola technická a ekonomická

Katedra stavební

Ústav Technicko-technologický

SHRNUTÍ

- Naplnění cílů bakalářské práce
- Závěry z první výzkumné otázky
- Závěry z druhé výzkumné otázky

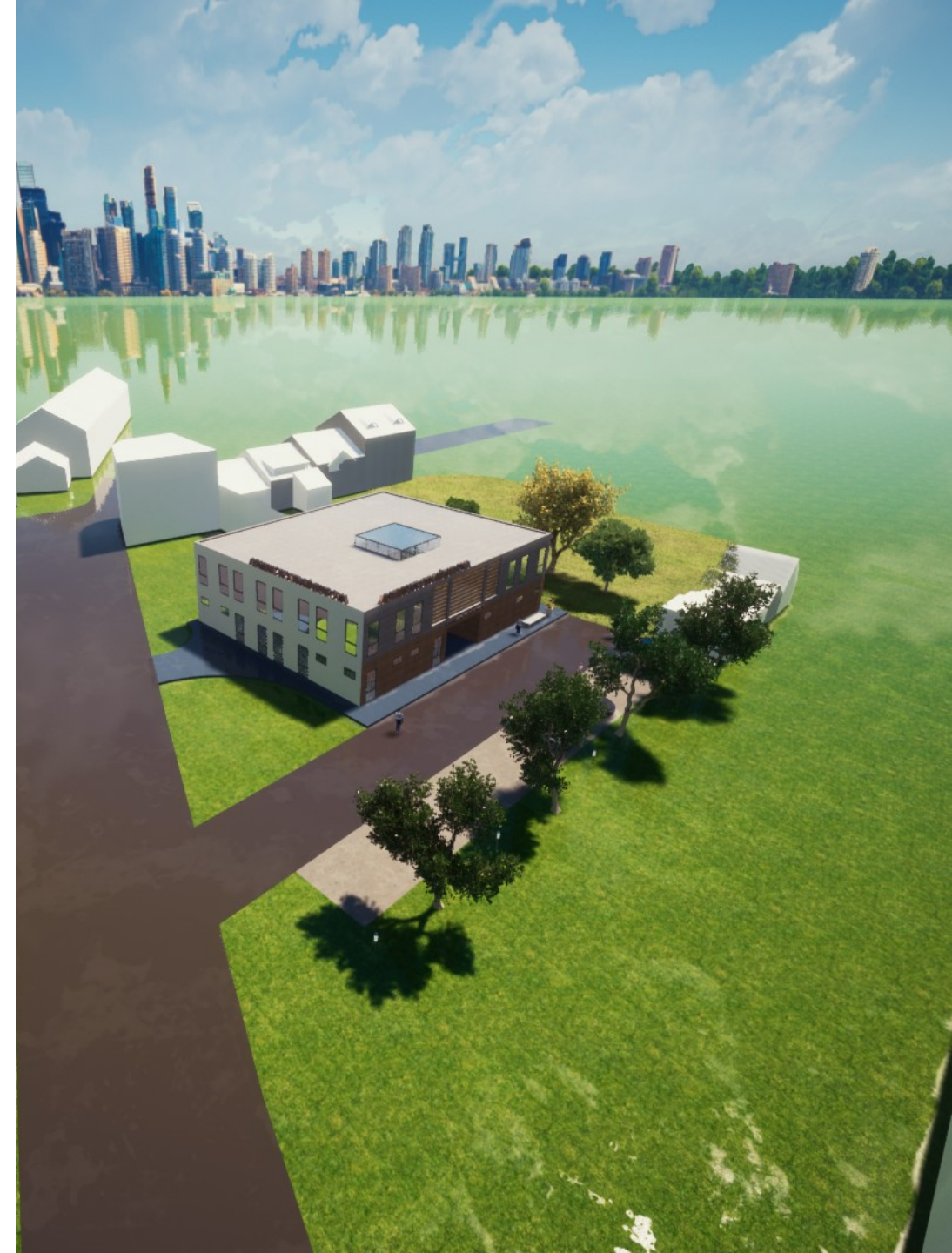


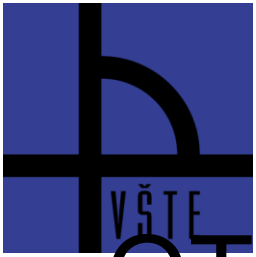
Vysoká škola technická a ekonomická

Katedra stavební

Ústav Technicko-technologický

**DĚKUJI ZA
POZORNOST**





Vysoká škola technická a ekonomická

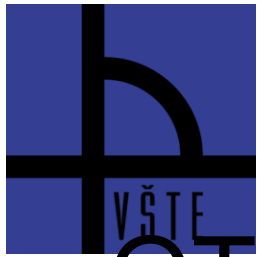
Katedra stavební

Ústav Technicko-technologický

OTÁZKY VEDOUCÍHO PRÁCE

Jaký účel má v konstrukci parozábrana, je difúzně otevřená nebo uzavřená?

- Odvod vlhkosti
- Zabránění kondenzace
- Velmi nízká difúzní propustnost - uzavřená



Vysoká škola technická a ekonomická

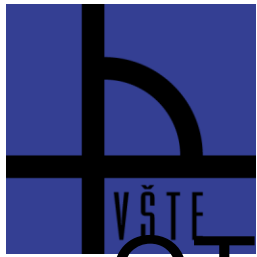
Katedra stavební

Ústav Technicko-technologický

OTÁZKY VEDOUCÍHO PRÁCE

Proč bylo zvoleno keramické zdivo právě od výrobce Porotherm a nikoliv např. Heluz?

VLASTNOST	POROTHERM 30 Profi Dryfix	HELUZ UNI 30 broušená
Cena	132,01 Kč/ks	145,20 Kč/ks
λ	0,17 W/mK	0,166 W/mK
U	0,50 W/m ² K	0,51 W/m ² K
R _w	46 dB	48 dB



Vysoká škola technická a ekonomická

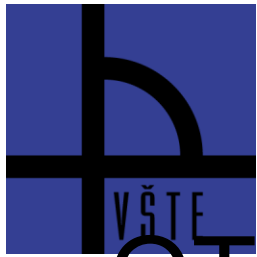
Katedra stavební

Ústav Technicko-technologický

OTÁZKY OPONENTA PRÁCE

Na co si musíme dát pozor při obkládání stěn cetrisem (cembriem)?

- Skladování desek
- Řezání desek
- Předvrtání desek
- Umístění vrutů
- Dilatace mezi deskami



Vysoká škola technická a ekonomická

Katedra stavební

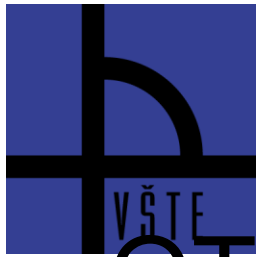
Ústav Technicko-technologický

OTÁZKY OPONENTA PRÁCE

Při obkladu cementovláknitou deskou – jak vypadá deska nad rohem okna? Musí být vyříznutá do L (jako u polystyrénu), nebo nesmí a proč?

- Spárořez přizpůsobit překladům/parapetům
- Doporučení max. 1/3 výšky desky





Vysoká škola technická a ekonomická

Katedra stavební

Ústav Technicko-technologický

OTÁZKY OPONENTA PRÁCE

Nakreslete vnější roh budovy, kde se potkává omítka z jedné strany a z druhé strany je obklad z cetrisu.

