



Vysoká škola technická a ekonomická  
v Českých Budějovicích

# Analýza bezpečnosti a plynulosti silničního provozu ve vybrané lokality

Autor bakalářské práce: Karel Hanák

Vedoucí bakalářské práce: Doc. Ing. Rudolf Kampf, Ph.D.

Oponent bakalářské práce: Ing. Pavel Švagr, CSc.

České Budějovice, červen 2018

# Motivace a důvody k řešení daného problému

- Aktuální problematika
- Osobní znalost dopravy ve zvoleném regionu
- Křižovatka s nevyhovujícími parametry
- Nehodovost

# Cíl práce

Cílem práce je na základě analýzy silničního provozu v dané lokalitě (v konkrétním městě, částí města), navrhnout odpovídající opatření (technické, technologické, legislativní apod.), vedoucí ke snížení negativních vlivů silniční dopravy na bezpečnost a plynulost silničního provozu v dané lokalitě. Návrhová opatření budou následně vyhodnocena.

# Výzkumný problém

- Otázka výběru a zhodnocení, která odpovídá technickým úpravám
- Eliminování dopravních nehod
- Zdokonalení plynulosti dopravy v daném úseku

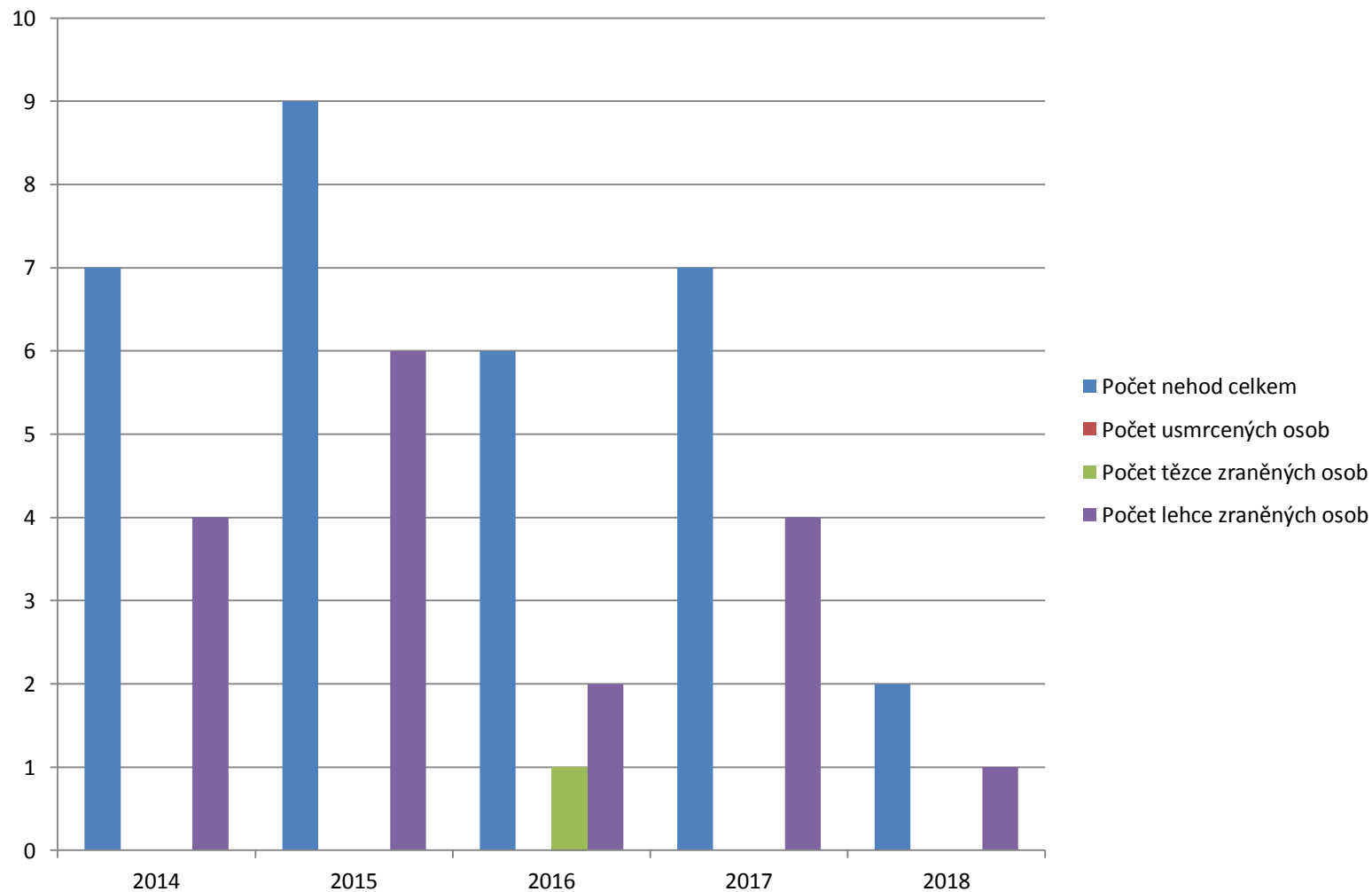
# Metodika práce

- Teoreticko-metodologická část:
  - Sběr, shromažďování a zpracovávání dat
- Aplikální část:
  - Sběr, shromažďování a zpracovávání dat
  - Metoda váženého součtu

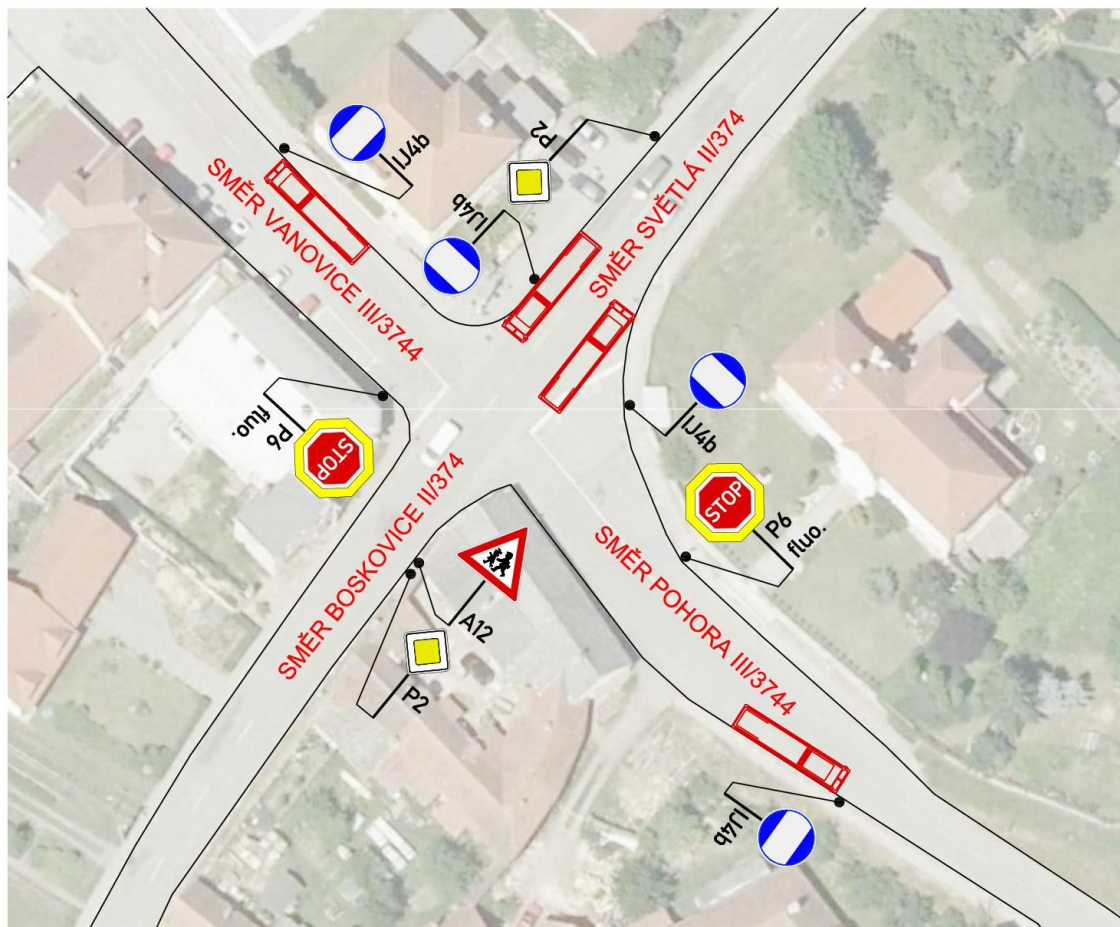
# Charakteristika obce Šebetov



# Nehodovost kritického místa

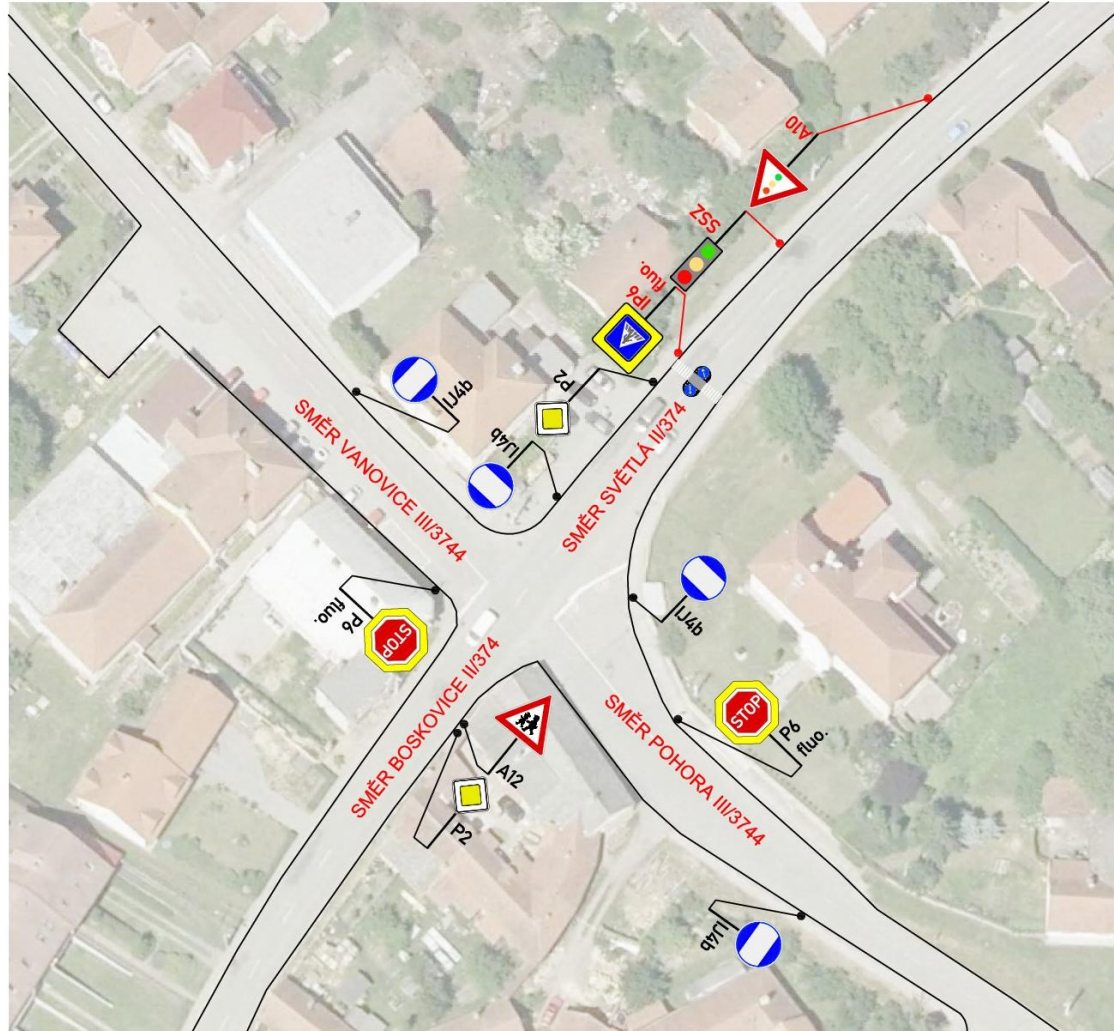


# Zvolené kritické místo

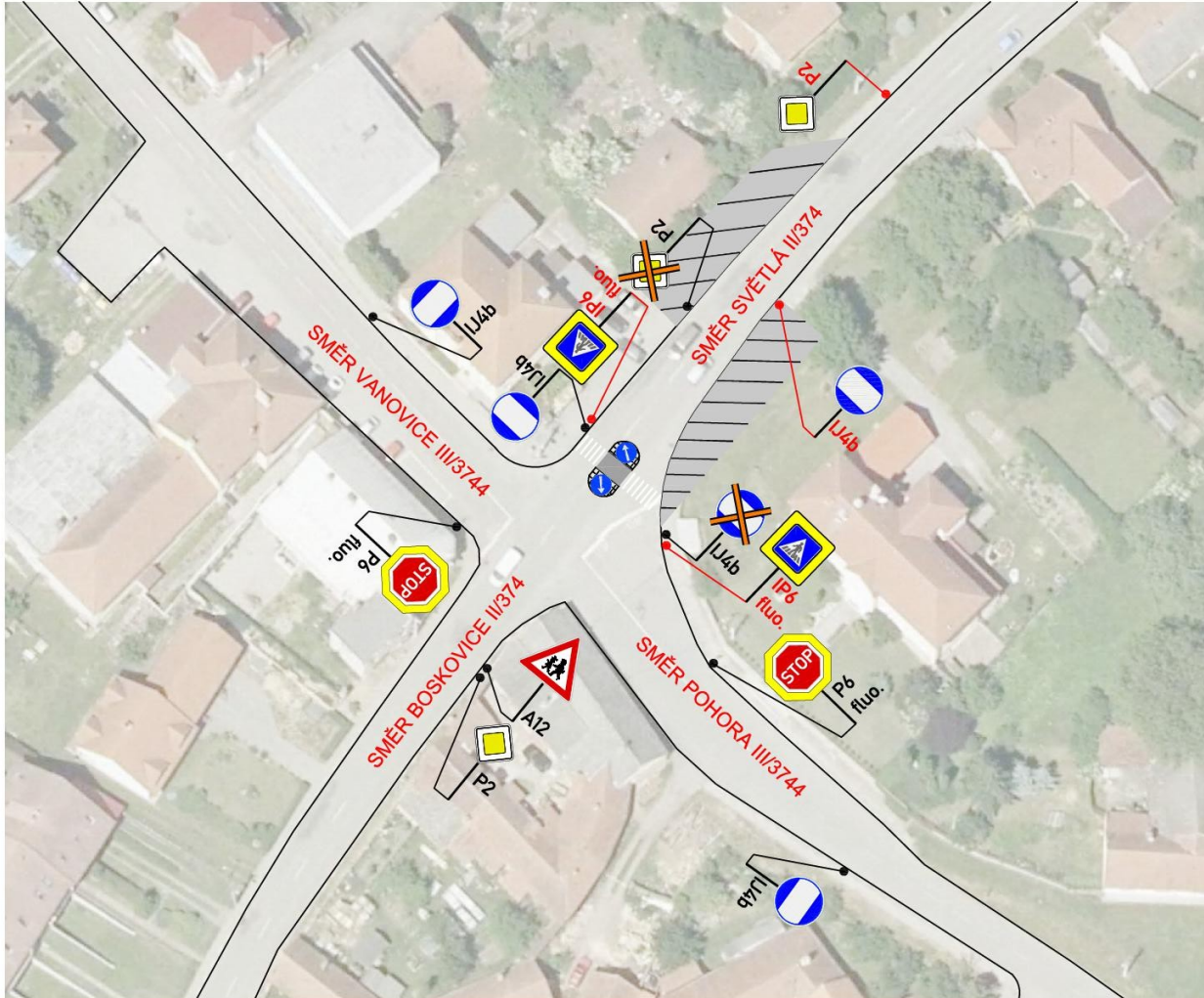




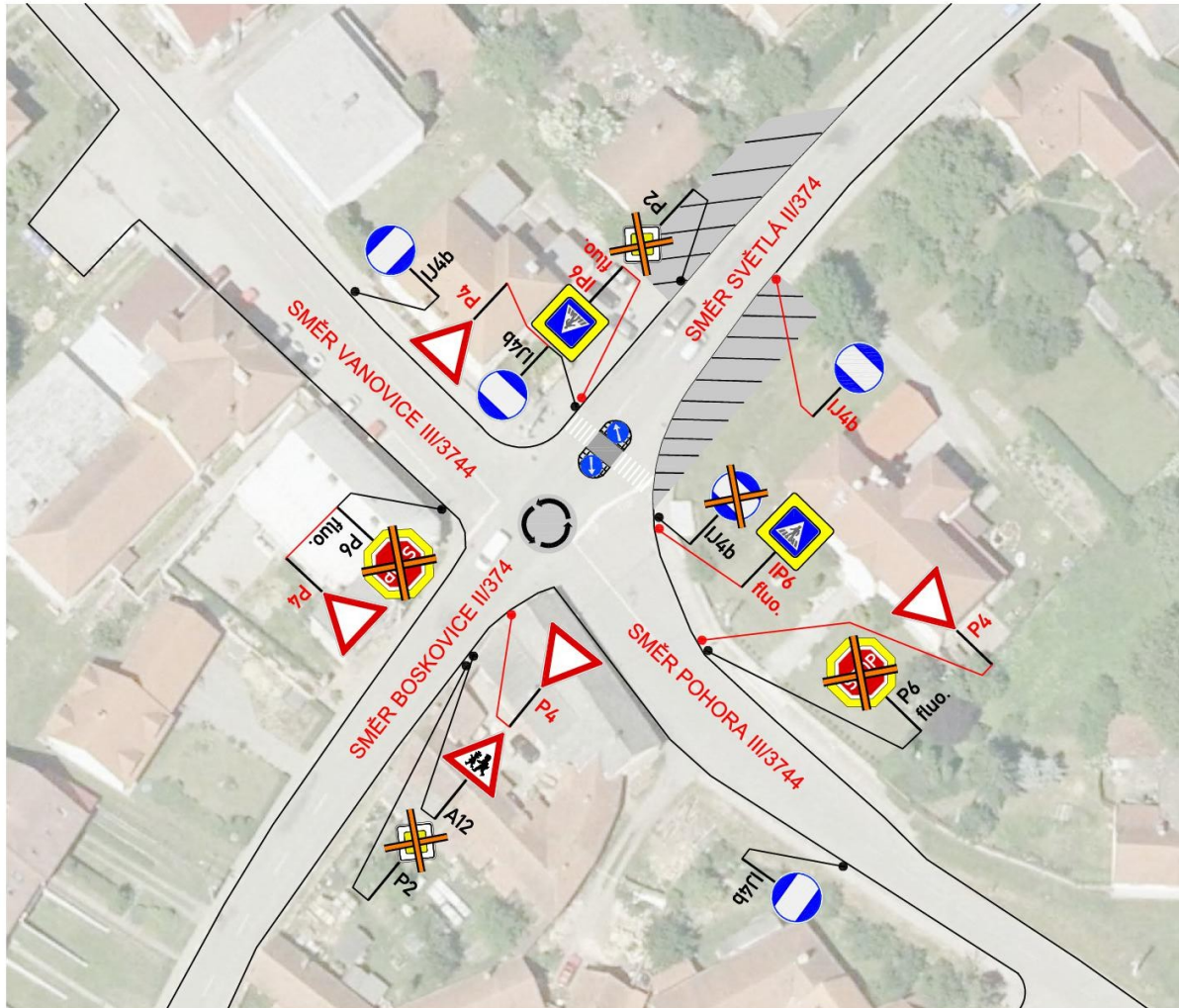
# 1. varianta



# 2. varianta



# 3. varianta



# Zhodnocení variant za pomoci metody váženého součtu

- Údaje k metodě váženého součtu

	Bezpečnost	Cena	Délka rekonstrukce	Údržba a servis
Váhy	0,4100	0,1825	0,1431	0,0421
1. varianta	2	3	3	3
2. varianta	3	1	1	2
3. varianta	2	1	1	1

- Výpočet dle metody váženého součtu

	Bezpečnost	Cena	Délka rekonstrukce	Údržba a servis	Užitek
Váhy	0,4100	0,1825	0,1431	0,0421	
1. varianta	0,0000	1,0000	1,0000	1,0000	0,3677
2. varianta	1,0000	0,0000	0,0000	0,0000	<b>0,4100</b>
3. varianta	0,0000	0,0000	0,0000	0,0000	0,0000

# Doplňující dotazy od vedoucího práce

- Budou Vaše opatření (návrhy) realizované?
- Jaké další opatření (která povedou ke zvýšení bezpečnosti a plynulosti dopravy) lze na danou oblast aplikovat? Prosím o stručnou charakteriku.

# Doplňující dotazy od oponenta práce

- Kolik jsou předpokládané náklady na realizaci navrhovaných opatření a jaká časová náročnost této realizace se dá očekávat.

Děkuji za pozornost