

Analýza kritických míst, plynulost a bezpečnost silničního provozu v obci Litvínovice a okolí

Autor bakalářské práce: Dominik Vávra 16903

Vedoucí bakalářské práce: Ing. Martina Hlatká

Oponent bakalářské práce: Ing. Jindřich Šedivý

České Budějovice, červen, 2018





Obsah

- Cíl práce
- Výzkumný problém
- Použité metody
- Dosažené výsledky a přínos práce
- Závěrečné shrnutí
- Doplňující dotazy




Cíl práce

- Cílem bakalářské práce je provést průzkum v obci Litvínovice. Na základě zjištěných dat bude provedena analýza bezpečnosti a plynulosti silničního provozu a navržena příslušná opatření.



Výzkumný problém


- Analýza kritických míst v obci Litvínovice a okolí
- Navrhnutí vhodných opatření, která budou přínosná nejen pro obyvatele, ale i pro ostatní účastníky silničního provozu v dané obci
- Potvrzení či vyvrácení předem stanovené otázky



Použité metody

- Analýza, sběr a shromažďování dat
- Dotazníkové šetření
- Vyhodnocení





Dosažené výsledky a přínos práce

- Byla zjištěna nehodovost v dané obci a v přilehlém okolí
- Byla zjištěna kritická místa v obci a okolí
- Byla navržnuta opatření, která zlepší situaci v dané obci
- Byla navržnuta cenová kalkulace

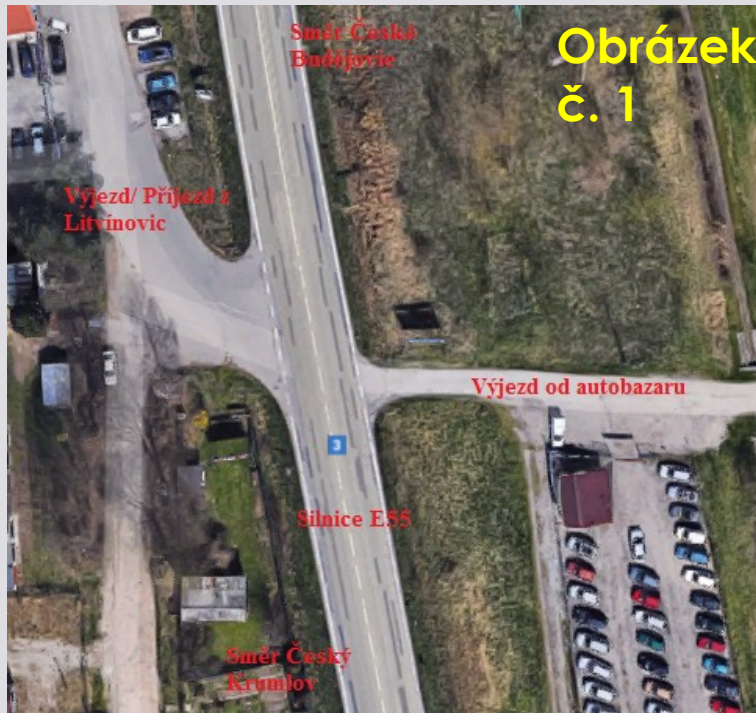


Návrhy opatření

- Návrh č. 1: Výjezd/příjezd u prodejen s ojetými automobily
- Návrh č. 2: Náves v obci Litvínovice
- Návrh č. 3: Úsek mezi Litvínovicemi a Šindlovými Dvory



Návrh č. 1: Výjezd/příjezd u prodejen s ojetými automobily



Návrh č. 2: Náves v obci Litvínovice



Návrh č. 3: Úsek mezi Litvínovicemi a Šindlovými Dvory





Závěrečné shrnutí


- Potvrzení stanovené otázky
- Poznatky a přínosy
- Podpora realizace





Děkuji za pozornost





Doplňující otázka od vedoucího bakalářské práce

- Konzultoval jste Vámi navržená opatření s obcí?
Budou Vámi navržená řešení provedena?



Doplňující otázky od oponenta bakalářské práce

- Str. 4 - pojem "obchodní zákoník" - aktuálně již existuje jiná právní norma, která?
- Str. 4 - pojmy - uvážíme-li osobu, která jde pěšky (a nic netlačí, netáhne, ani nevede) - je tato osoba chodcem? Pokud již taková osoba vede kolo, vede kolo "jízdni" (nikoli tedy "jízdy kolo").
- Str. 8 - 3.1.3.2 - zastáváte názor, že silnice zajišťuje trvalou, bezpečnou a plynulou dopravu za každého počasí?
- Str. 13 - uveden zdroj VAKOmobilář (tato chyba je i v seznamu zdrojů) - má být uvedeno mobiliář - dovedl byste charakterizovat význam slova "mobiliář".
- Samotní dotázaní uvedli, že nedodržují stanovenou rychlost - jaký máte názor na možnost, zda by došlo ke zvýšení bezpečnosti v daných úsecích/místech již jen tím, že by dopravní předpisy byly dodržovány samotnými respondenty?