



Vysoká škola technická a ekonomická
v Českých Budějovicích

Návrh výroby příruby pro skládanou centrální hlavu nákladního vozidla

Bakalářská práce

Vypracoval: Petr Stejskal

Vedoucí práce: Ing. Monika Karková, PhD.

Cíl práce

- Cílem bakalářské práce je návrh výroby příruby pro skládanou centrální hlavu nákladního vozidla. V teoretické části se práce zabývá charakteristikou příruby a jejími funkcemi. V praktické části budou navrženy varianty řešení a bude vybrána nejlepší z nich. Součástí práce bude také technicko-ekonomické zhodnocení celého postupu výroby a výstupem práce bude kompletní technická dokumentace příruby



Struktura práce

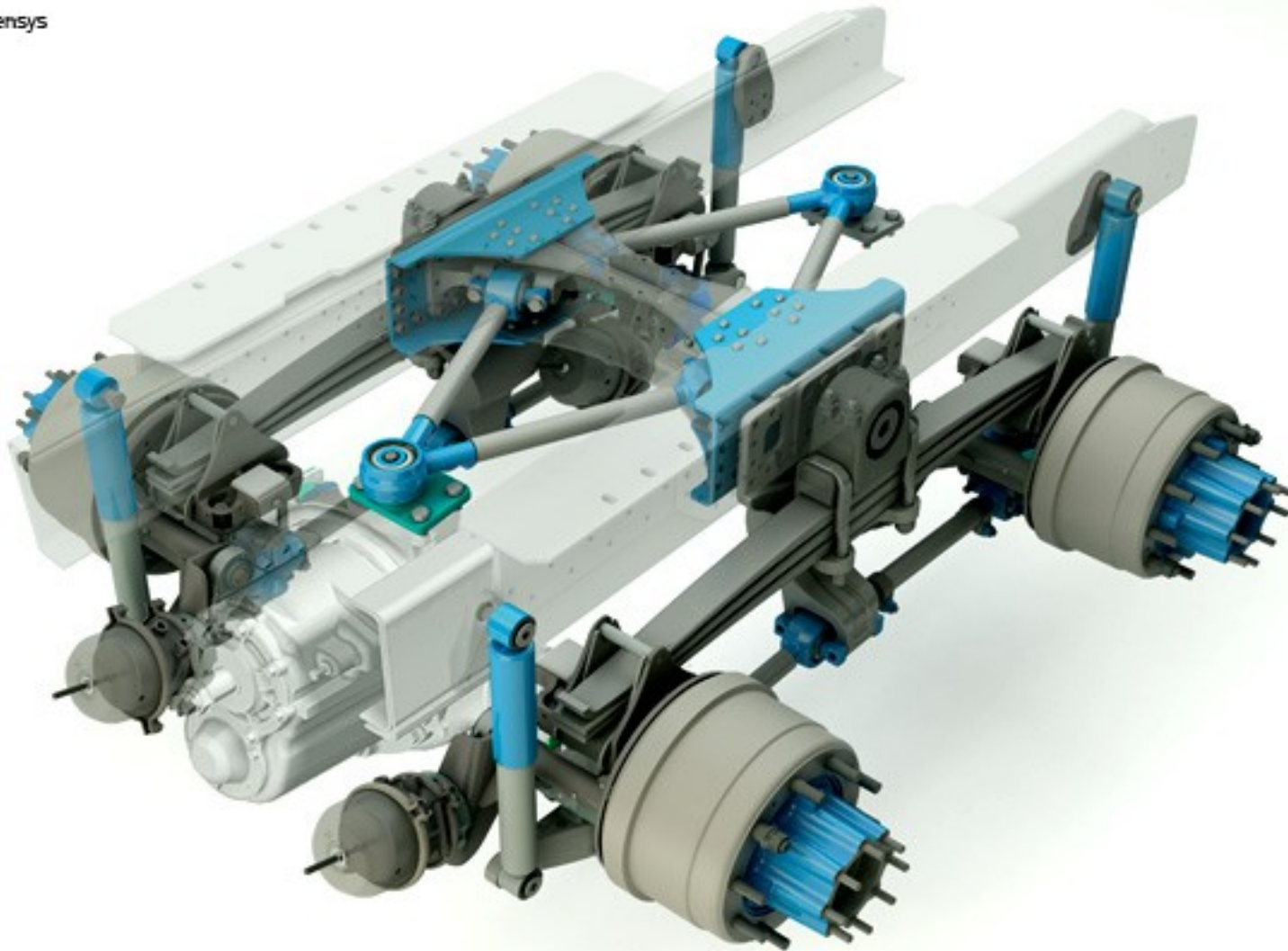
1. Teoretická část
 - Představení V-táhla
 - Přehled technologie výroby
 - Charakteristika výroby příruby
 - Výkovek
2. Návrh optimalizace výroby příruby
3. Technicko - ekonomické zhodnocení
4. Výroba příruby po optimalizaci
5. Návrhy a opatření
6. Závěr

Teoretická část



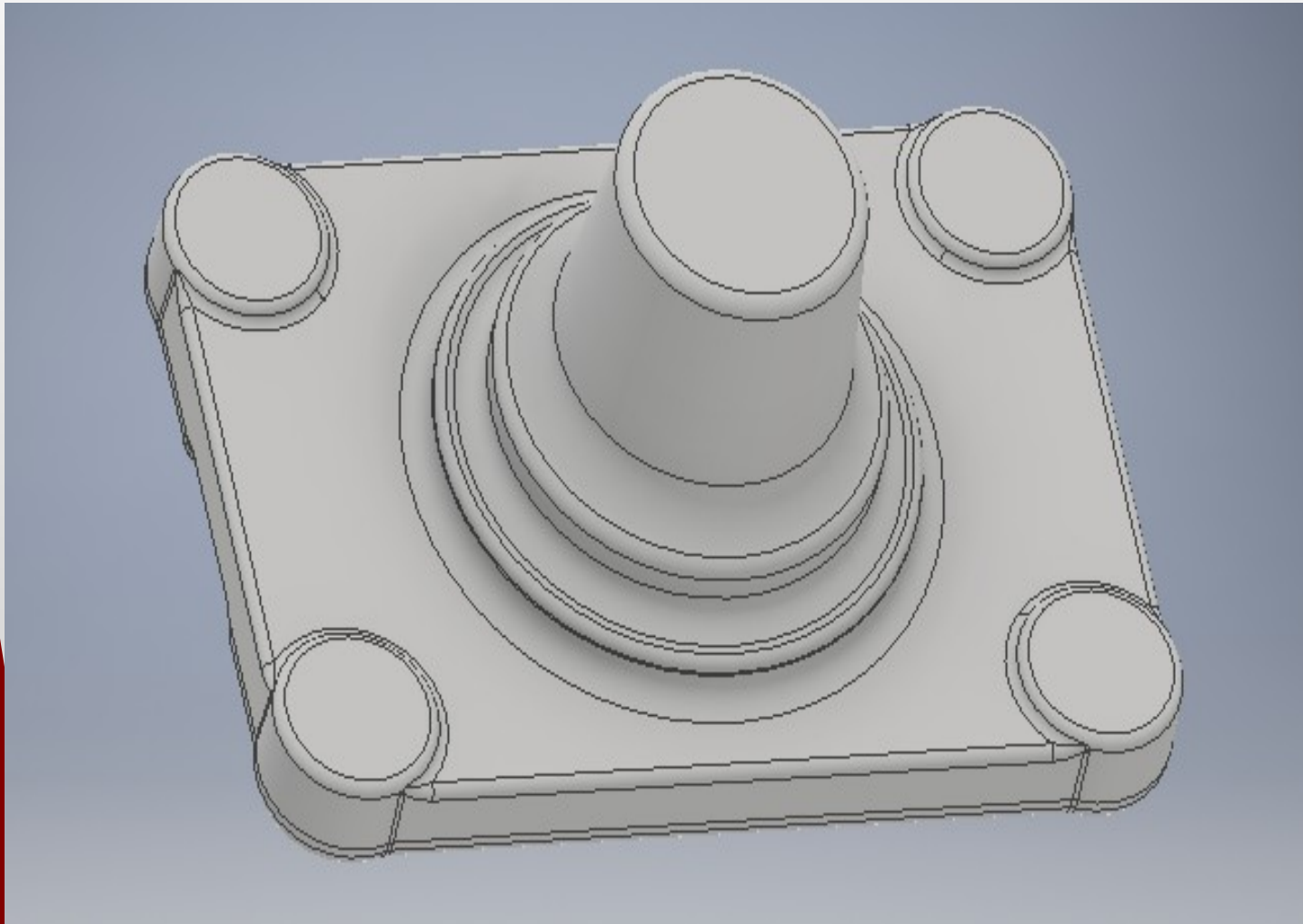
VYSOKÁ ŠKOLA
TECHNICKÁ A BIOMEDICKÁ
V ČESKÝCH BUDĚJOVICÍCH

- V - hlava
- Krajová hlava
- Pogumovaný čep
- Příruba



Suspensys

Výroba příruby před optimalizací



- Zápustkové kování
- Soustružení spodní části příruby
- Vrtání
- Soustružení horní části příruby
- Řezání závitu

Aplikační část

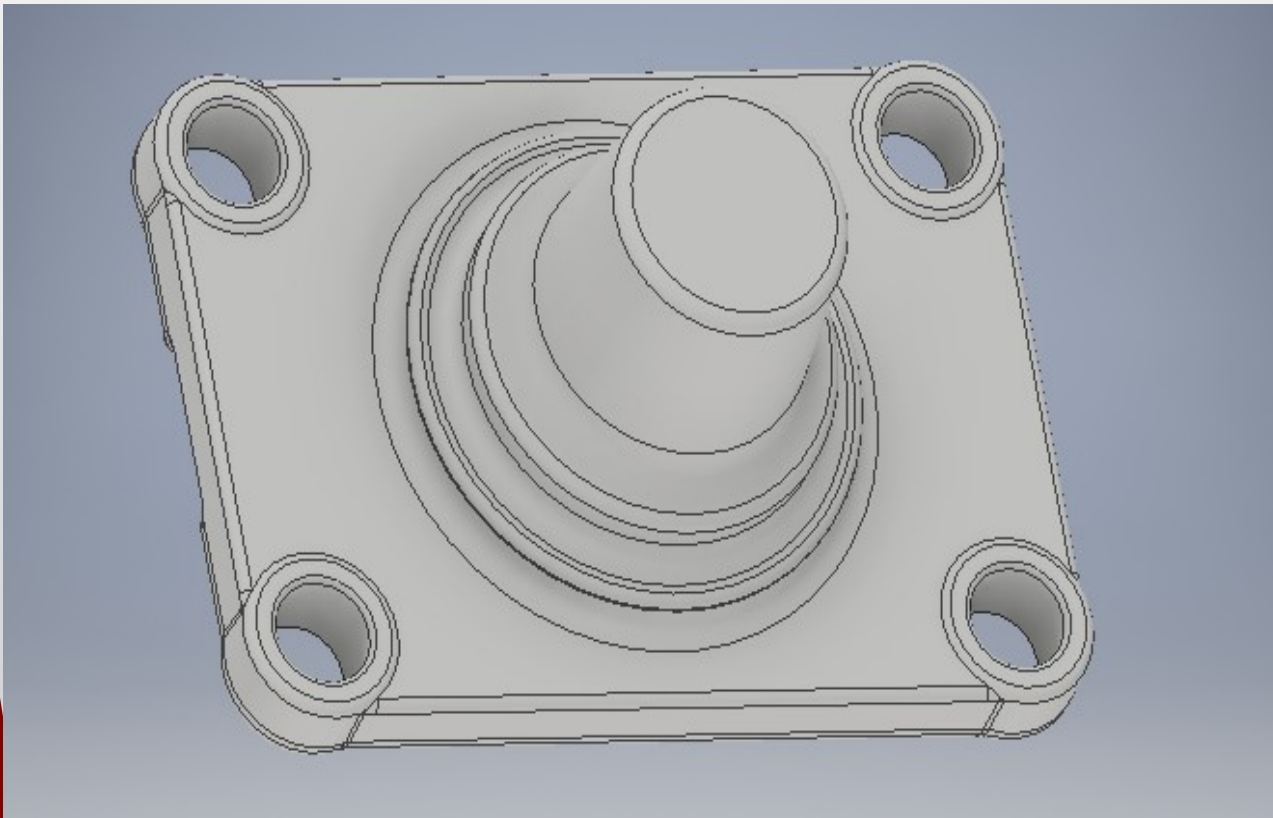
Cíl optimalizace příruby

- Snížit počet obráběcích operací
- Přenést více operací do kovárny
- Dosáhnout úspory materiálu
- Snížení nákladů na výrobu příruby

Varianty řešení

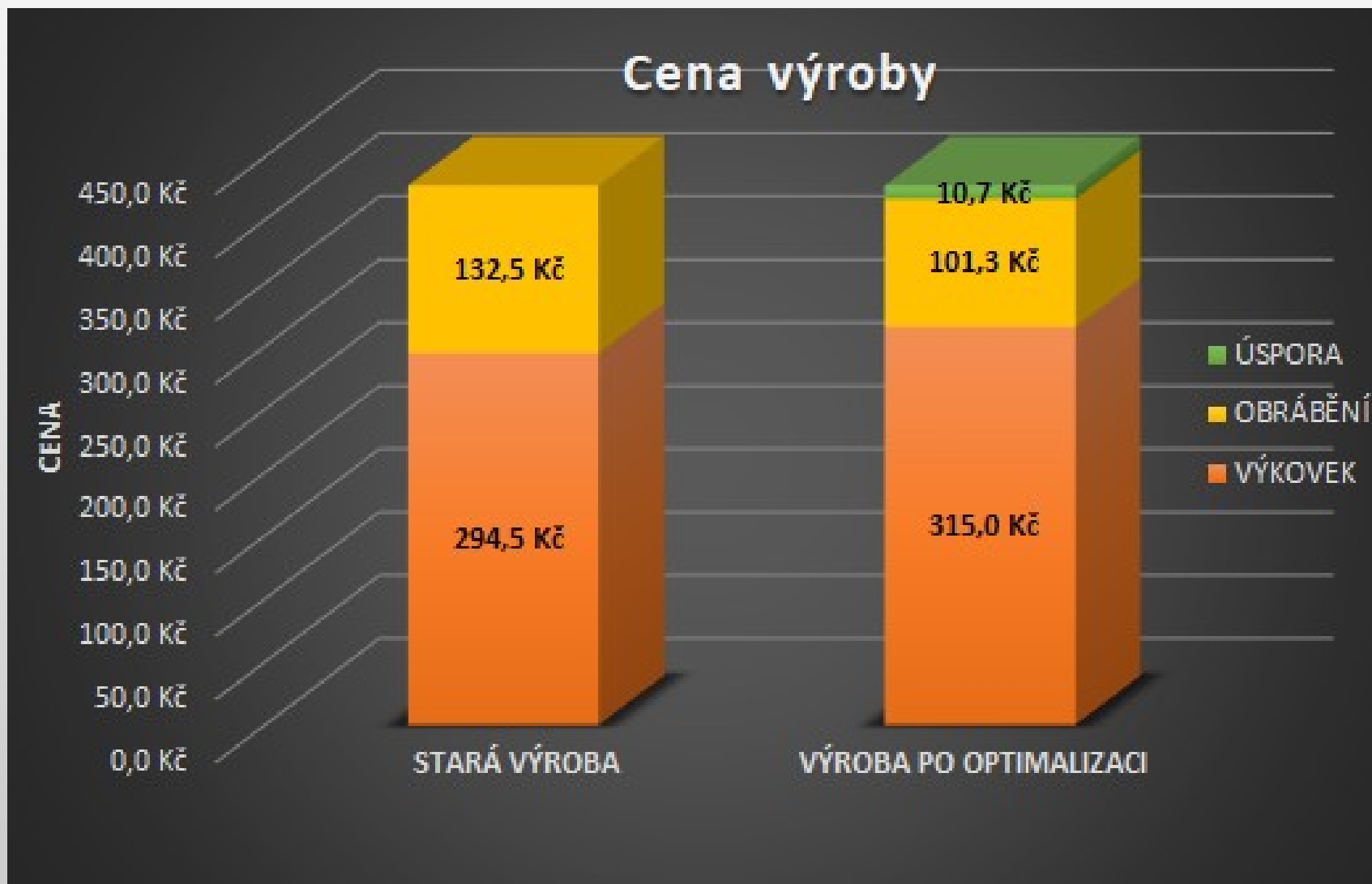
- Změna technologie výroby
- Optimalizace stávající výroby

Výroba příruby po optimalizaci



- Zápustkové kování
- Kalibrace za studena spodní části příruby
- Prostřihnutí děr
- Soustružení
- Vrtání
- Řezání závitu

Ekonomické zhodnocení





**DĚKUJI
ZA
POZORNOST**

Otázky vedoucího a oponenta

- Co Vás vedlo k tvorbě BP s danou tematikou?
- Je Vámi navrhnutá optimalizace výrobního procesu už aplikovaná ve výrobní sféře, a nebo se o jejím zavedení uvažuje?