

Průmyslový design vozidla a jeho komponentů s aplikací v praxi

ONDŘEJ PODZIMEK / 19793 / STROJÍRENSTVÍ



Skicy

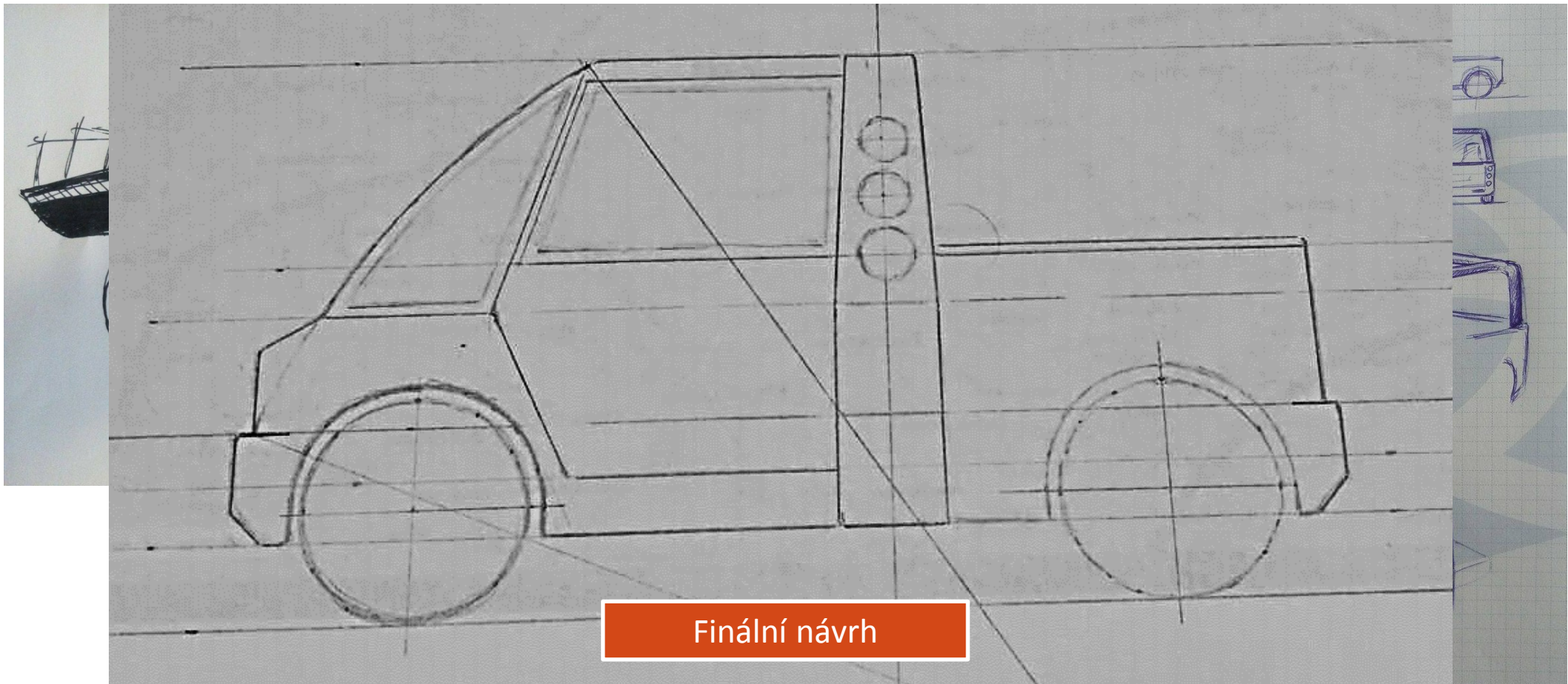
Faktory pro výběr finální podoby

Vizualizace jednotlivých komponentů

Celková vizualizace

Vizualizace X realita

Skicy



Finální návrh

Faktory pro výběr finální podoby

Doba výroby reálného dílce

Cena výroby reálného dílce

Technologická náročnost

Schopnost modelářů

Praktičnost vozu

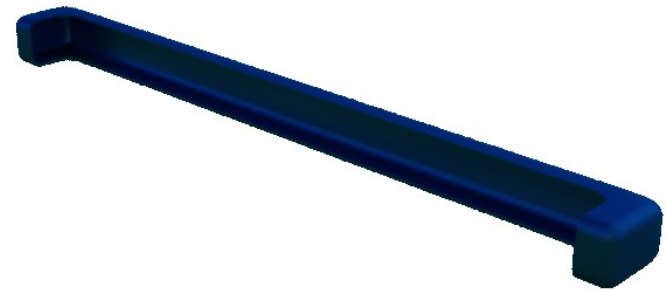
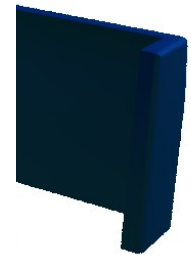
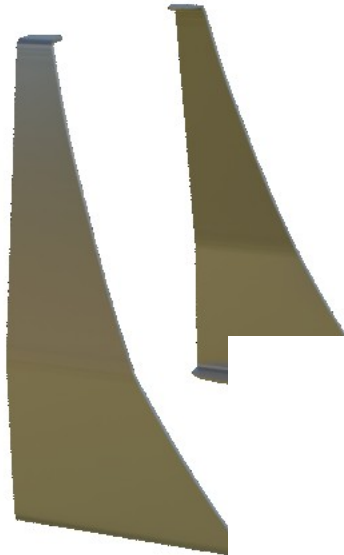
Vizualizace jednotlivých komponentů

Přední komponenty



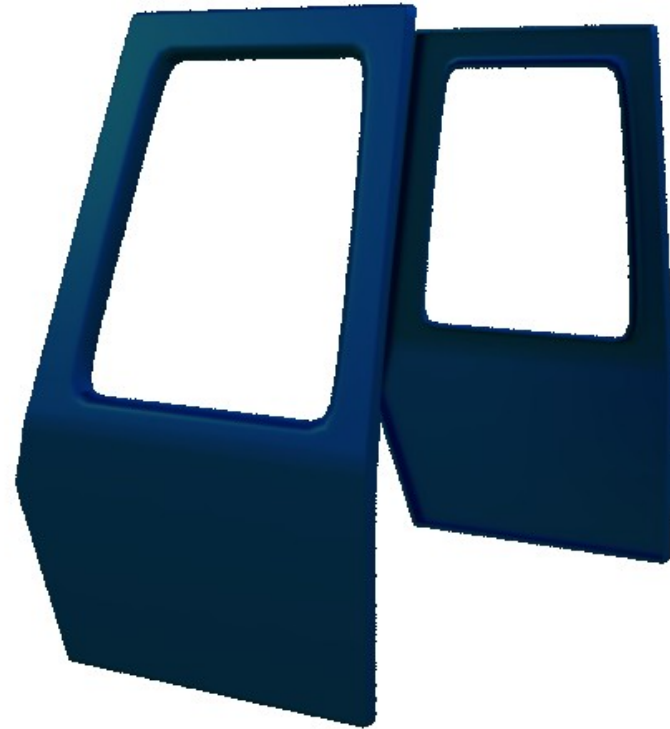
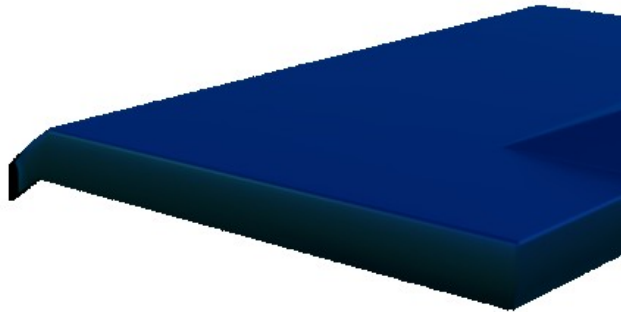
Vizualizace jednotlivých komponentů

Zadní komponenty



Vizualizace jednotlivých komponentů

Boční a střešní komponenty



Celková vizualizace



Vizualizace X realita



Dříví a plastová

