



VYSOKÁ ŠKOLA TECHNICKÁ A
EKONOMICKÁ V ČESKÝCH
BUDĚJOVICÍCH

Revitalizace brownfieldu s minimální podlahovou plochou 200m²

Autor: Jiří Váchal

Vedoucí práce: Ing. Zuzana Kramářová Ph.D.

Oponent: Ing. Adam Záruba

červen 2018

Motivace a důvody k řešení daného problému

Hlavní důvody:

- Brownfield jako investice a příležitost
- Brownfield jako zátěž pro společnost a životní prostředí
- Revitalizace kulturní památky
- Podpora turistického ruchu v centru města

Cíl práce

Návrh vhodné revitalizace historické Schwarzenberské sýpky:

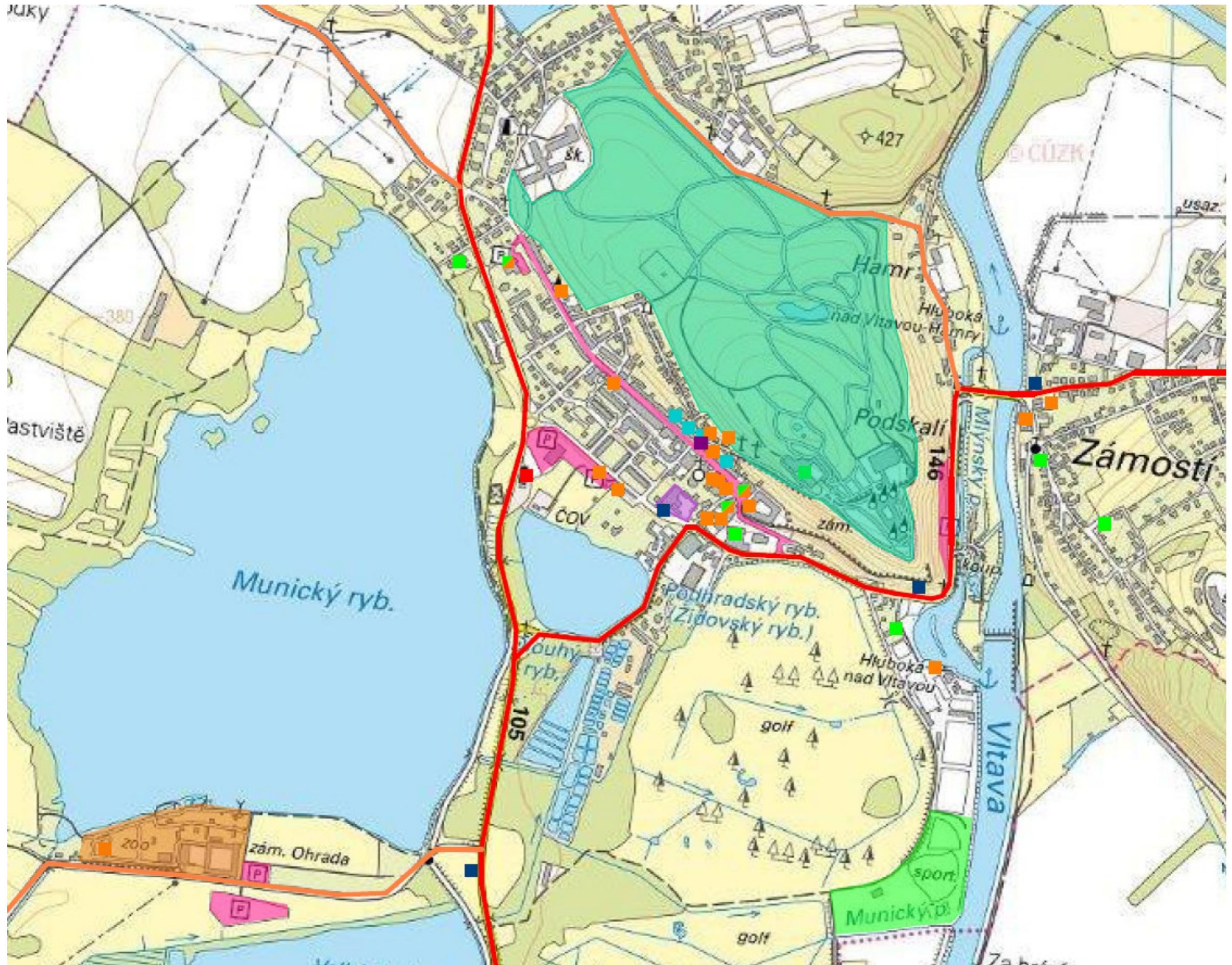
- Zpracování studie širších vztahů okolí lokality
- Výběr vhodné nové funkce z hlediska architektonického a dispozičního řešení
- Zpracování dokumentace k rekonstrukci objektu a lokality ve formě studie

Metodika práce

- Průzkum širších vztahů okolí lokality
- Návrh nové funkce pro objekt sýpky
- Vlastní průzkum stavebně-technického stavu objektu
- Průzkum historických pramenů a dobové dokumentace
- Zpracování projektové dokumentace pro rekonstrukci a nové využití objektu

Širší vztahy okolí lokality

Zdroj: Seznam.cz, a.s., *Mapy.cz* [online], 5. duben 2018, [cit. 2018-04-05]. Dostupné z: <https://mapy.cz/zakladni?x=14.1168505&y=49.3302776&z=15>, pozn.: úprava vlastní





Zdroj: Seznam.cz, a.s., *Mapy.cz* [online], 11. červen 2018, [cit. 2018-06-11]. Dostupné z: <https://mapy.cz/zakladni?x=14.4352478&y=49.0504873&z=19&m3d=1&height=182&yaw=-23&pitch=-38&l=0>, pozn.: úprava vlastní

Návrh nové funkce



Zdroj: vlastní



Zdroj: vlastní



Zdroj: vlastní



Zdroj: vlastní

Návrh nové funkce



Zdroj: vlastní



Zdroj: vlastní



Zdroj: vlastní



Zdroj: vlastní

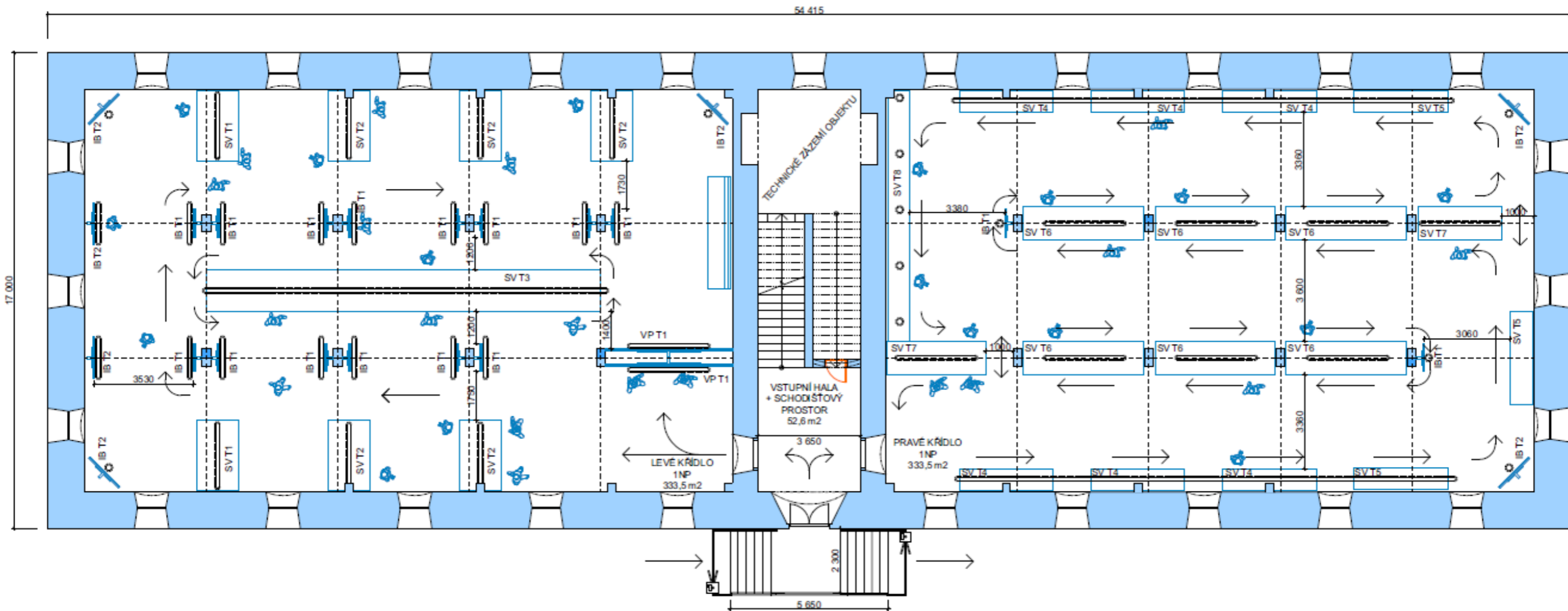
Situace areálu muzea



Zdroj: vlastní

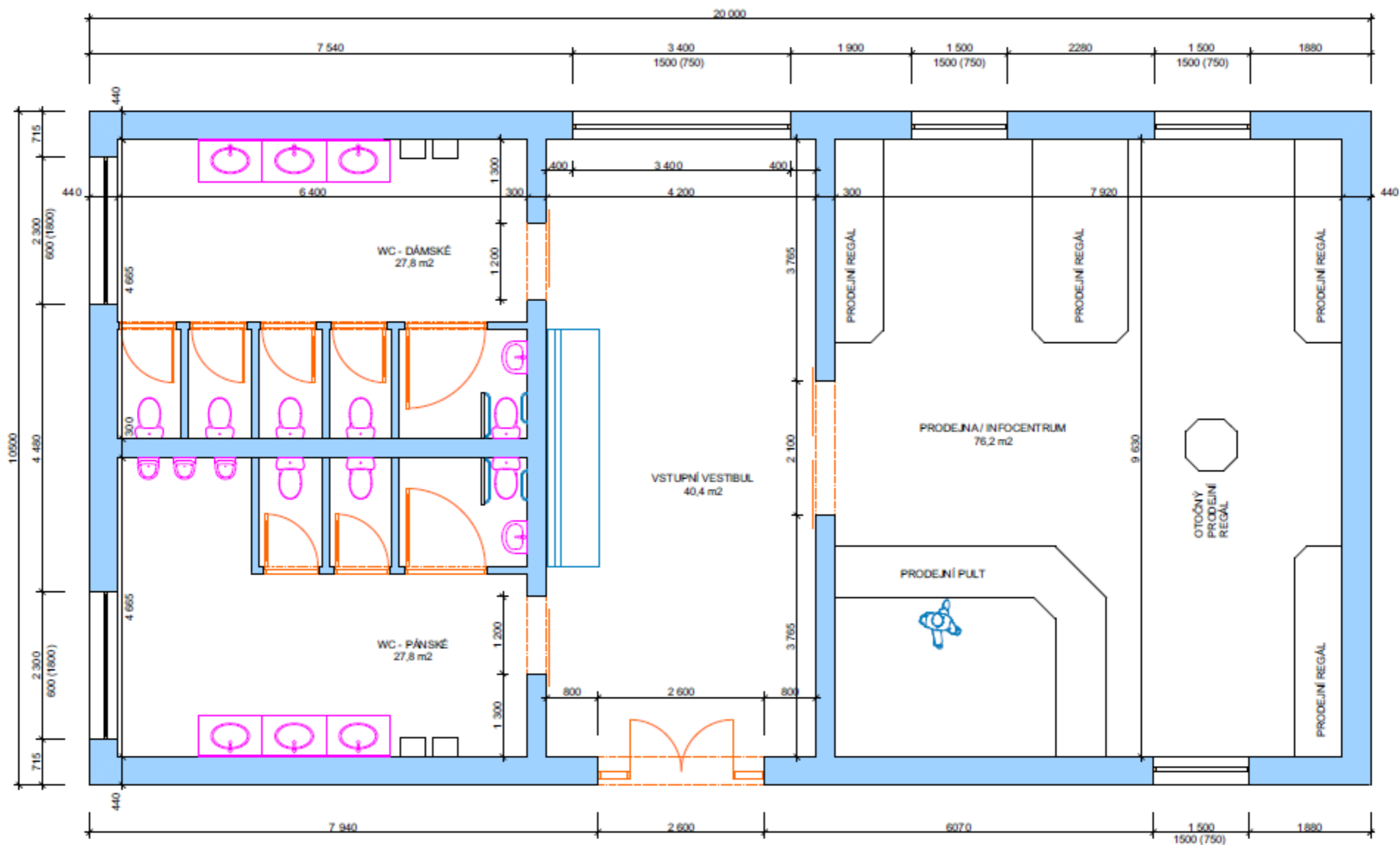
Dispoziční řešení objektu sýpky

1NP



Dispoziční řešení objektu infocentra

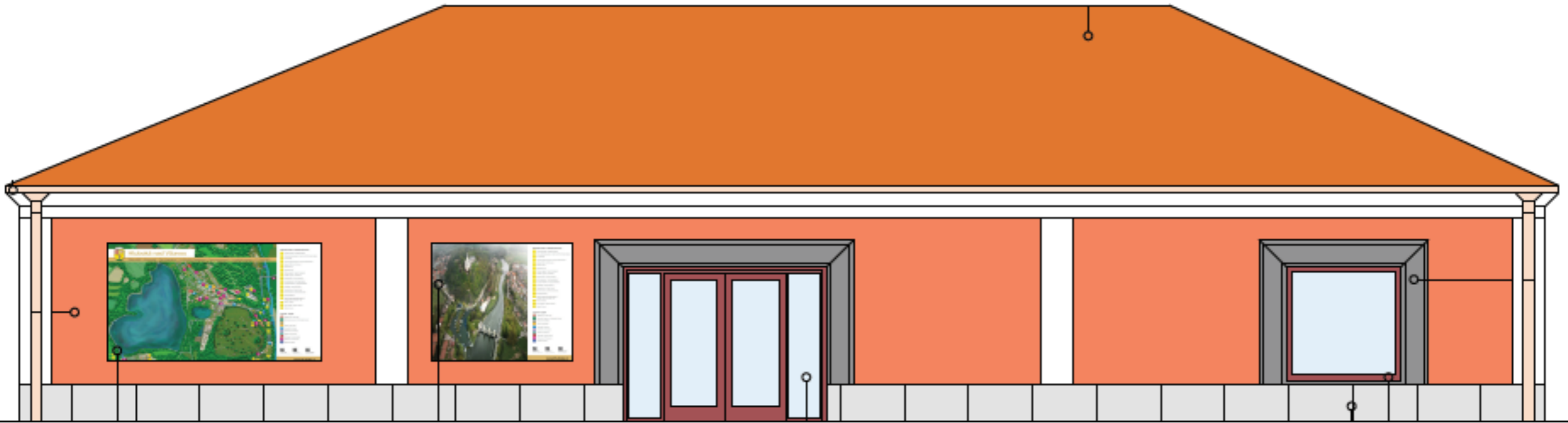
1NP



Pohled na budovu muzea



Pohled na budovu infocentra



Dosažené výsledky a přínos práce

- Nalezení vhodné funkce pro nevyužívaný objekt v souladu s průzkumem okolí jeho lokality a potřebami města
- Zpracování dokumentace k rekonstrukci objektu a lokality na úrovni studie

Doplňující otázky vedoucího práce

- Popište blíže provoz celého areálu.
- Jak hodnotíte podmínky kladené na revitalizaci od památkové péče stran reálné revitalizace objektu?
- Nadefinujte výzkumnou otázku tak, jak jste ji řešil.

Doplňující otázky oponenta

- Znáte na území České republiky příklad velmi úspěšné transformace podobné barokní sýpky pro muzejní účely? Pokud ano, uveďte jej a stručně popište. Inspiroval Vás při zpracování Vašeho návrhu?
- Jak budete řešit přístupnost expozic (zejména ve vyšších podlažích) pro návštěvníky s omezenou schopností pohybu (zejm. pro imobilní osoby)?
- Kde navrhujete umístit další potřebné provozní zázemí muzea (např. zázemí zaměstnanců, technické prostory, depozitáře, toalety pro návštěvníky, aby nemuseli přebíhat ze 4. patra do vedlejší budovy)?
- Konzultoval jste svoji práci přímo s orgány státní památkové péče nebo vycházíte pouze ze závazného stanoviska, které máte k dispozici?



Děkuji za pozornost