



VYSOKÁ ŠKOLA
TECHNICKÁ A EKONOMICKÁ
V ČESKÝCH BUDĚJOVICÍCH

Projekt RD pro rodinu s autistickým dítětem

Vypracoval: Petr Šlemar

Vedoucí práce: Ing. Jiří Šál

Oponentní posudek: Ing. Milena Štanclová

Léto 2018

Obsah

- Motivace a důvody volby tématu
- Cíl práce
- Postup návrhu rodinného domu
- Představení návrhu rodinného domu
- Nezávislá odborná konzultace
- Doporučené úpravy návrhu
- Naplnění cílů práce
- Otázky vedoucího práce a oponenta

Motivace a důvody volby tématu

- Zájem o projektování staveb
- Rozšíření osobních schopností v oblasti projektování
- Rozšíření znalostí v oblasti bydlení osob s poruchou autistického spektra (PAS)

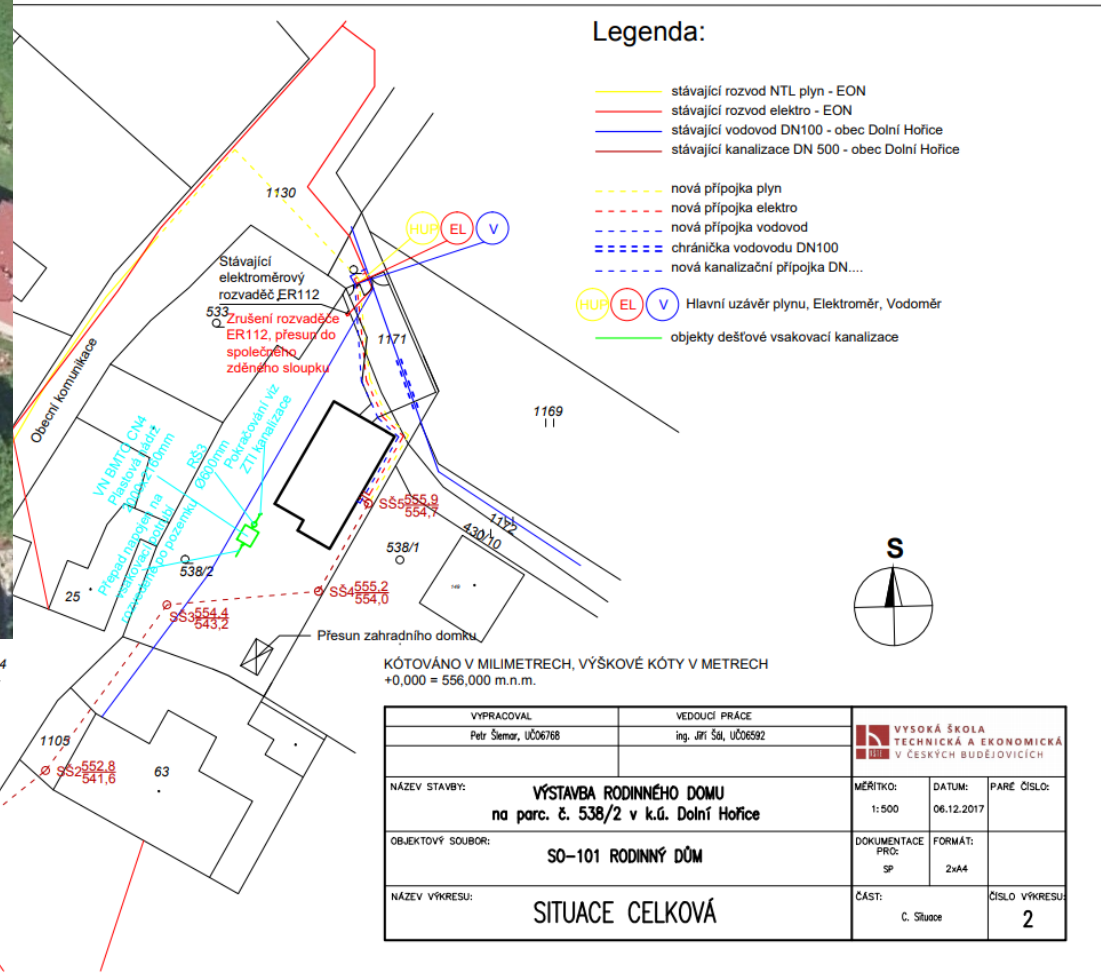
Cíl práce

- Zpracování projektu rodinného domu pro rodinu s autistickým dítětem, ve stupni pro stavební povolení
- Projekt rodinného domu
 - Splňuje požadavky zadavatele
 - Soulad s místními podmínkami lokality
 - Vhodný pro dítě s PAS
 - Vhodné podmínky pro pobyt všech osob v domácnosti
- Rozšíření znalostí v oblasti bydlení osob s PAS

Postup návrhu rodinného domu

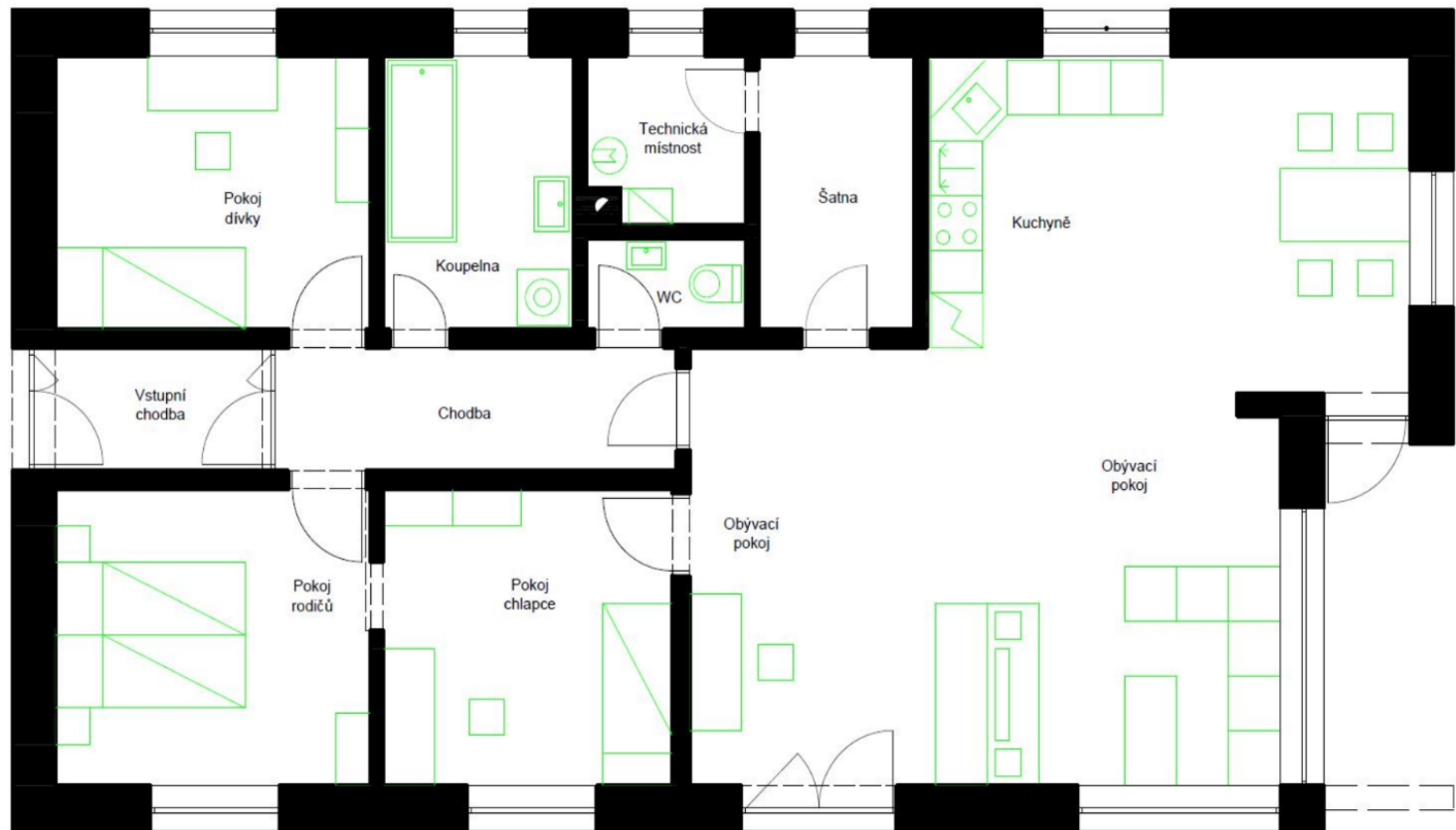
- Zjištění základních údajů
 - Územní plán obce
 - Katastr nemovitostí
 - Přítomnost a dostupnost inženýrských sítí
- Literární řešerše problematiky osob s PAS
- Zjištění základních požadavků zadavatele a prohlídka lokality
- Sestavení variant návrhů rodinného domu
- Konzultace se zadavatelem a výběr nejvhodnější varianty

Představení návrhu rodinného domu

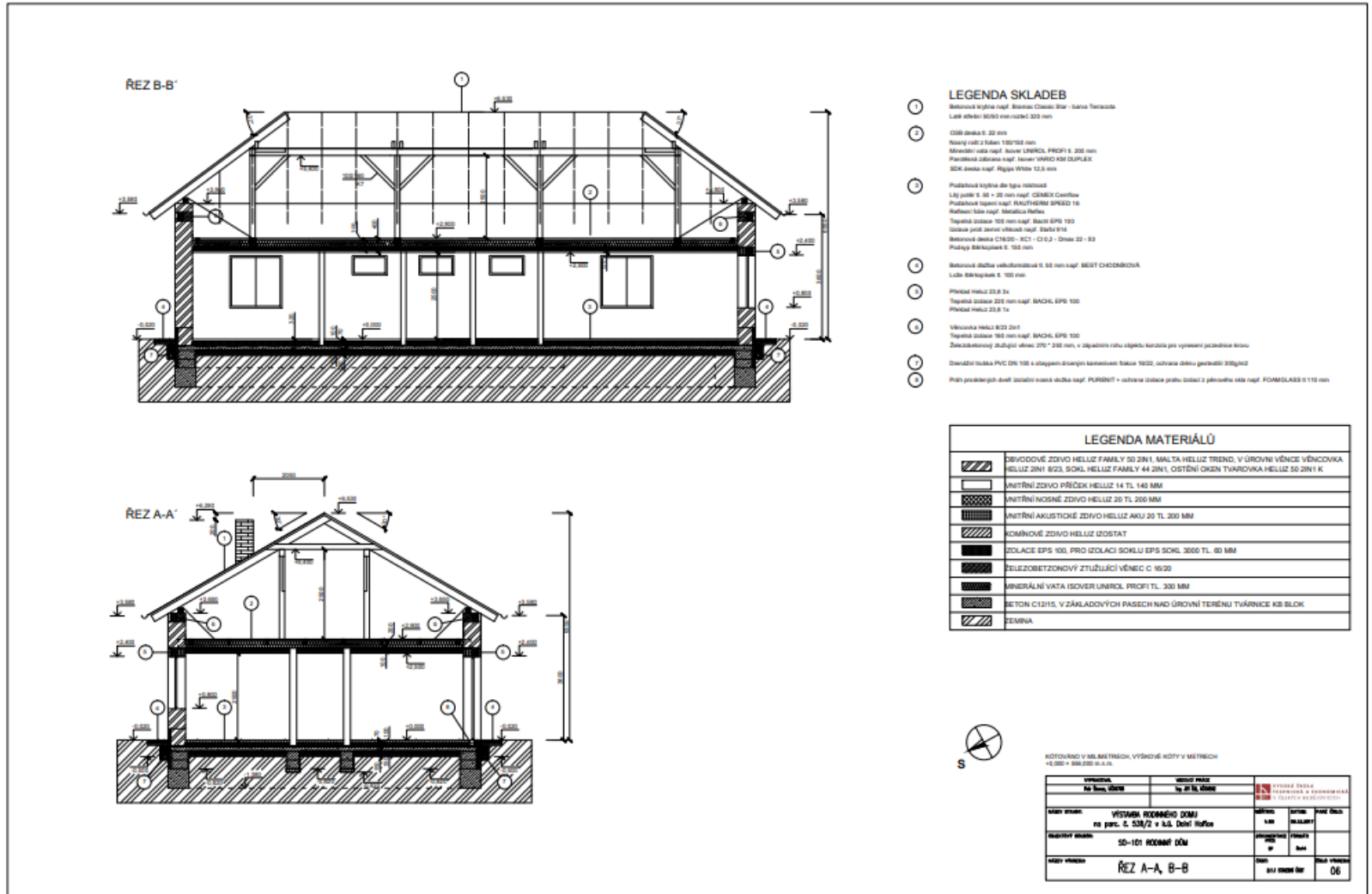


Představení návrhu rodinného domu

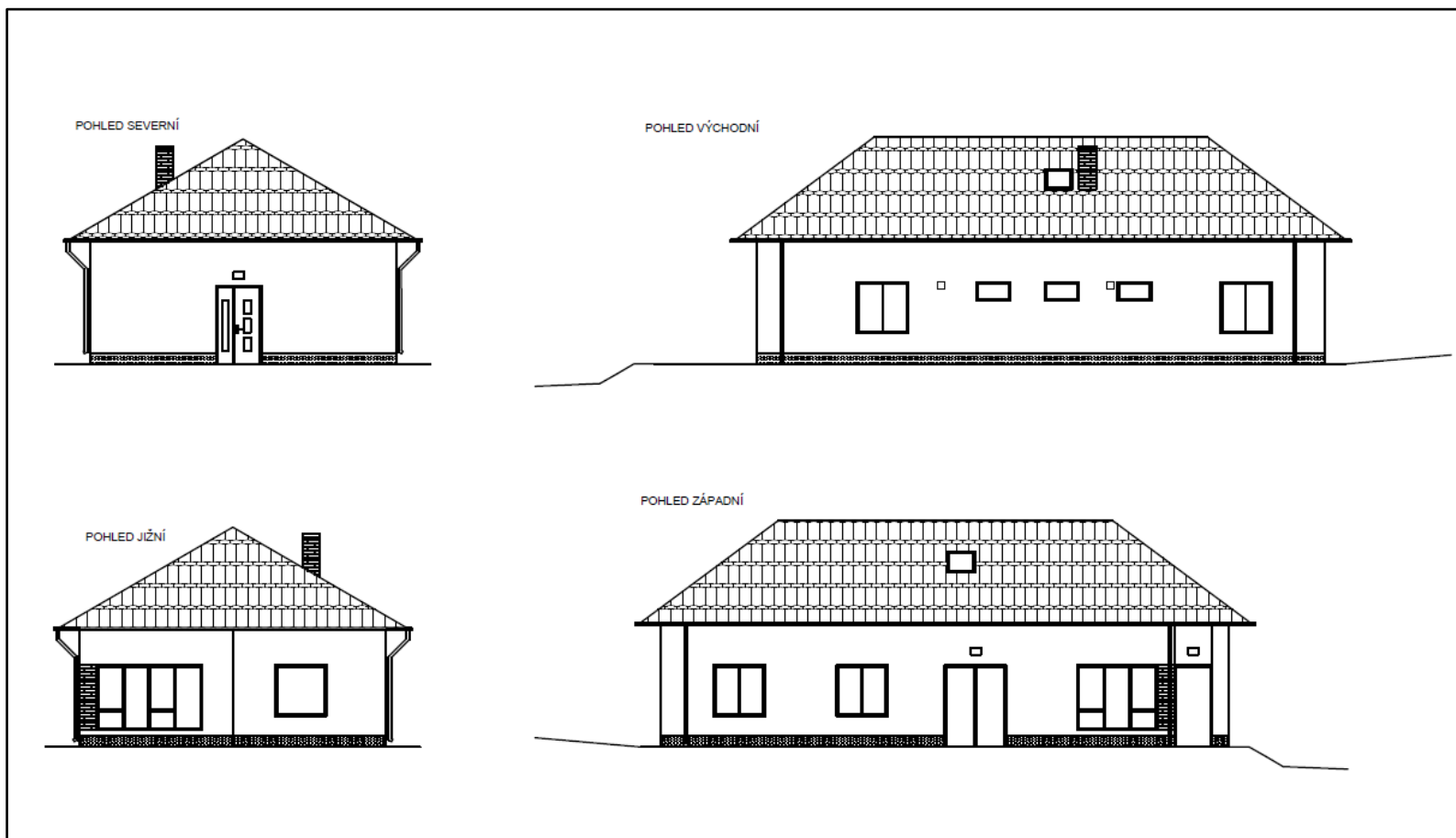
Půdorys 1.NP – 9,0 x 16,7 m
Zastavěná plocha – 143,9 m²



Představení návrhu rodinného domu



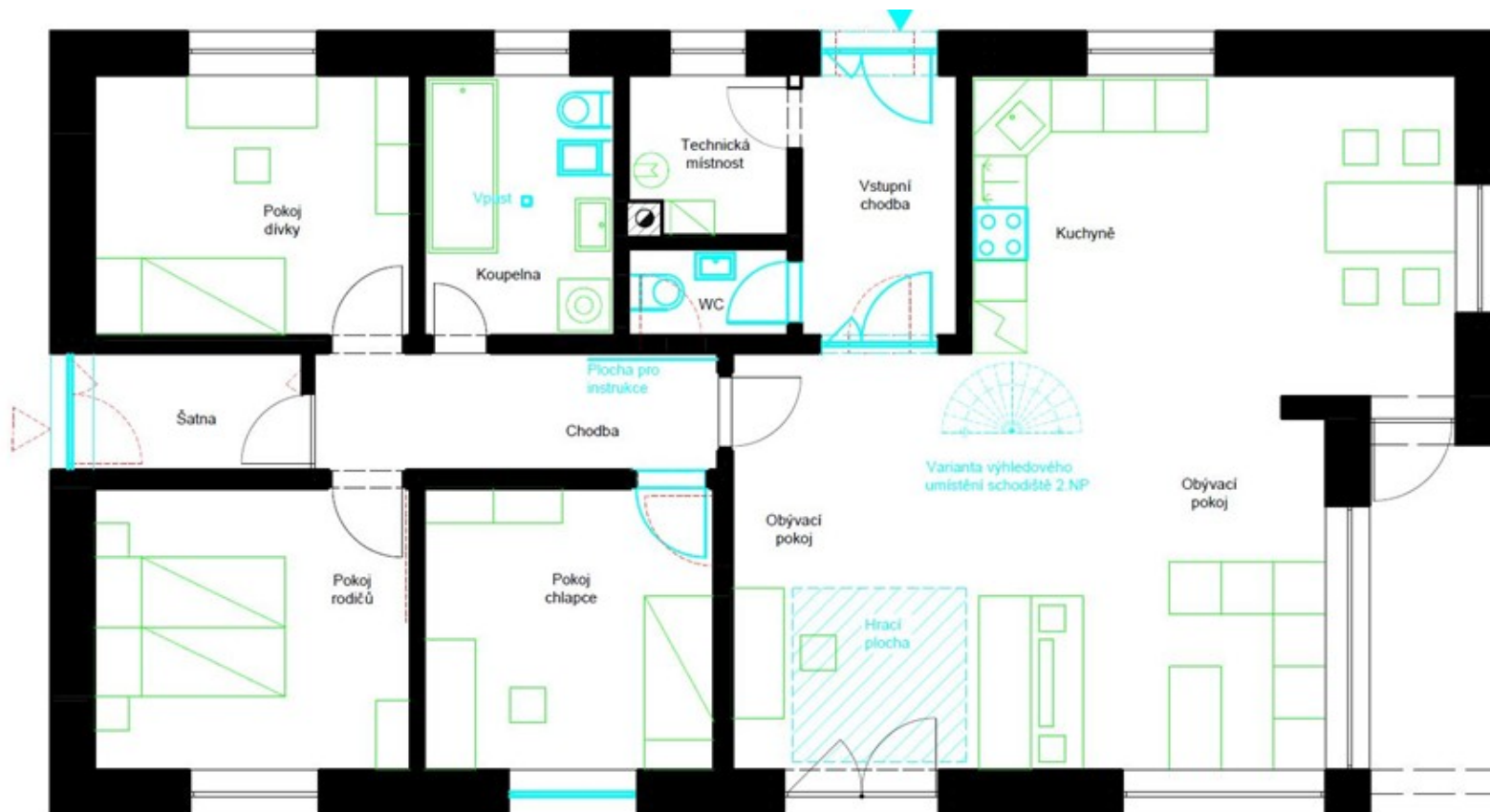
Představení návrhu rodinného domu



Nezávislá odborná konzultace

- Konzultace Auticentrum, o.p.s v Českých Budějovicích
 - Zjištění praktických zkušeností z práce s osobami s PAS
 - Připomínkování návrhu rodinného domu
 - Formulace doporučení pro úpravu návrhu rodinného domu
 - Formulace doporučení pro změnu prostředí dítěte s PAS
- Vypracování varianty projektu zahrnující doporučení

Doporučené úpravy návrhu



Naplnění cíle práce

- Vypracovaný projekt rodinného domu v úrovni pro stavební povolení dle požadavků zadavatele
- Projekt rodinného domu splňuje požadavky zadavatele
- Projekt rodinného domu je vhodný pro osobu s PAS
- Doporučení pro úpravu návrhu rodinného domu
 - Změny dispozic a návazností obytných prostor
 - Návrh vybavení pro lepší rozvoj dítěte s PAS
 - Návrh opatření pro lepší průběh změny prostředí
 - Předpoklady pro integraci osoby s PAS do společnosti
- Získány teoretické i praktické zkušenosti s PAS

Otázky vedoucího práce a oponenta

- Myslíte si, že je vhodnější názor na úpravy objektu otce rodiny nebo Auticentra ČB a proč?



Děkuji za pozornost.