



Vysoká škola technická a ekonomická v Českých Budějovicích
Ústav technicko - technologický

Panelová sídliště v kontextu Českých Budějovic

Autor bakalářské práce:	Ivana Křenková
Vedoucí bakalářské práce:	Ing. arch. Filip Landa
Oponent bakalářské práce:	Ing. Václav Jetel, Ph. D.

České Budějovice, červen 2018



Obsah prezentace

- Motivace, důvody k řešení dané problematiky
- Cíl práce
- Výzkumné otázky
- Použité metody
- Výsledky výzkumu
- Návrhy opatření
- Závěrečné hodnocení
- Dotazy vedoucího práce, oponenta



Motivace, důvody k řešení dané problematiky

- **Kontroverznost tématu** – dva tábory – ti, co sídliště nenávidí a ti, kteří na něj nedají dopustit
- **Zajímavost tématu** – vznik, historie, vývoj (i po konstrukční stránce), vývoj z hlediska architektury a urbanismu
- **Diskutované téma** – výstavy, výzkumy, programy, jak naložit s těmito celky do budoucna
- **Historická hodnota sídliště**
- **Osobní zájem** - rozšíření znalostí, zájem o architekturu



Cíl práce

- nalezení východisek pro budoucí rozvoj kvality života na vybraném sídlišti v českobudějovické aglomeraci
- popis vzniku a vysvětlení pojmu sídliště, rešerše zahraničních i domácích příkladů
- pomocí sociologického průzkumu či rozhovorů vyhodnotit silné a slabé stránky konkrétního sídliště
- navržení opatření vedoucí ke zlepšení důležitých aspektů související s kvalitou života na sídlišti



Výzkumné otázky

- **Otázka č. 1:** Porovnání s předchozím bydlištěm
- **Otázka č. 2:** Technické problémy paneláků
- **Otázka č. 3:** Občanská vybavenost - dostupnost služeb
- **Otázka č. 4:** Anonymita sídliště, vztahy mezi lidmi na sídlišti
- **Otázka č. 5:** Veřejné prostory, nepořádek a neupravenost sídliště, orientace na sídlišti
- **Otázka č. 6:** Finanční stránka bydlení na sídlišti
- **Otázka č. 7:** Dopravní obslužnost



Použité metody

- Studium odborné literatury a článků týkající se problematiky sídlišť
- Terénní průzkum sídliště
- **Metoda sběru dat** - strukturovaný rozhovor, dotazníky
- **Metody zpracování dat** - získaná data srovnány s výzkumnými otázkami
- **Metody vyhodnocování dat** – silné a slabé stránky sídliště vyhodnoceny na základě srovnání získaných informací a položených výzkumných otázek
- Navržení konkrétního opatření



Českobudějovická sídliště

- **Lidická třída** – realizace 1959 – 1976, 4.500 obyvatel
- **Pražské sídliště** – realizace 1965 – 1976, 9.500 obyvatel
- **Sídliště Vltava** – realizace 1975 – 1987, 13.500 obyvatel
- **Sídliště Máj** – realizace 1981 – 1991, 31.000 obyvatel
- **Sídliště Šumava** – realizace 1972 – 1974, 5.021 obyvatel



Výhody, nevýhody panelové výstavby

Výhody:

- rychlá a levná výstavba
- dlouhá životnost domů - prodloužená opravami
- ubytování pro mnoho obyvatel na malém prostoru

Nevýhody:

- konstrukční vady panelových domů
- absence estetiky, špatně řešené veřejné prostory, naddimenzovaná veřejná prostranství, chybějící parkovací místa, absence tradičních znaků městské zástavby



Panelová sídliště v kontextu Českých Budějovic

Sídliště Máj

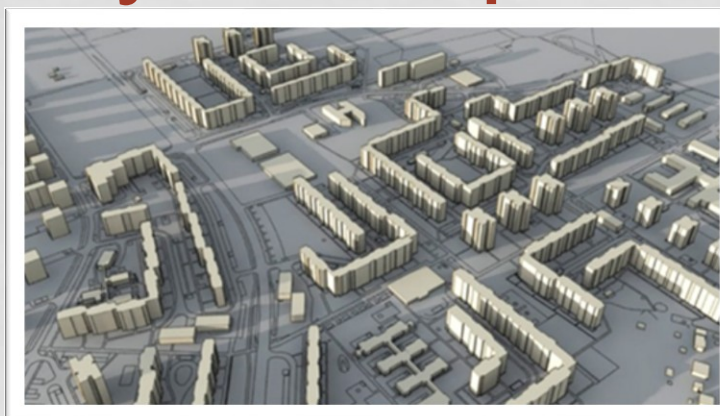
- **Vymezeno ulicemi:** Větrná, Evžena Rošického, Dubenská
- **Autoři díla:** Jindřich Rybák, Václav Štěpán, Otto Kubík, Bohdan Sova
- **Vznik projektu:** 1977 – 1988
- **Realizace:** 1981 – 1991
- **Zhotovitel:** Pozemní stavby, n. p. České Budějovice a Krajská investorská organizace České Budějovice
- **Investor:** Krajská investorská organizace České Budějovice





Panelová sídliště v kontextu Českých Budějovic

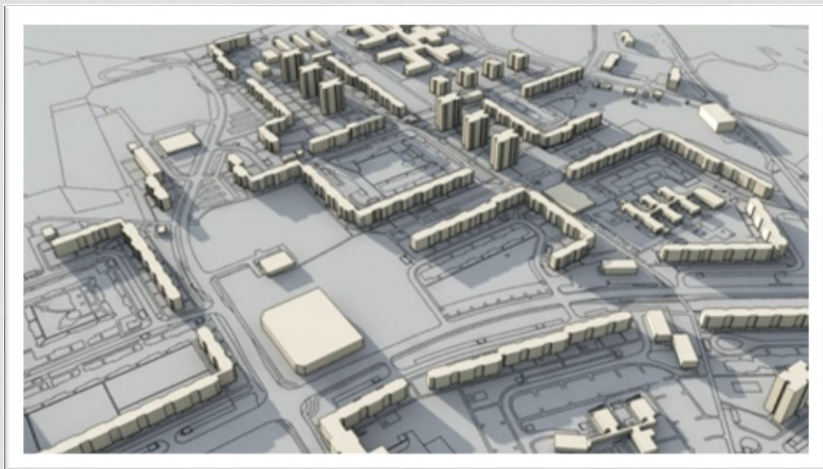
Původní a současný koncept Máje





Panelová sídliště v kontextu Českých Budějovic

Původní a současný koncept Máje





Výsledky výzkumu

Slabé stránky

- technické nedostatky panelových domů
- nedostatek parkovacích míst
- dětská hřiště pro děti předškolního věku, nevyužitá zeleň
- prostory pro venčení psů

Silné stránky

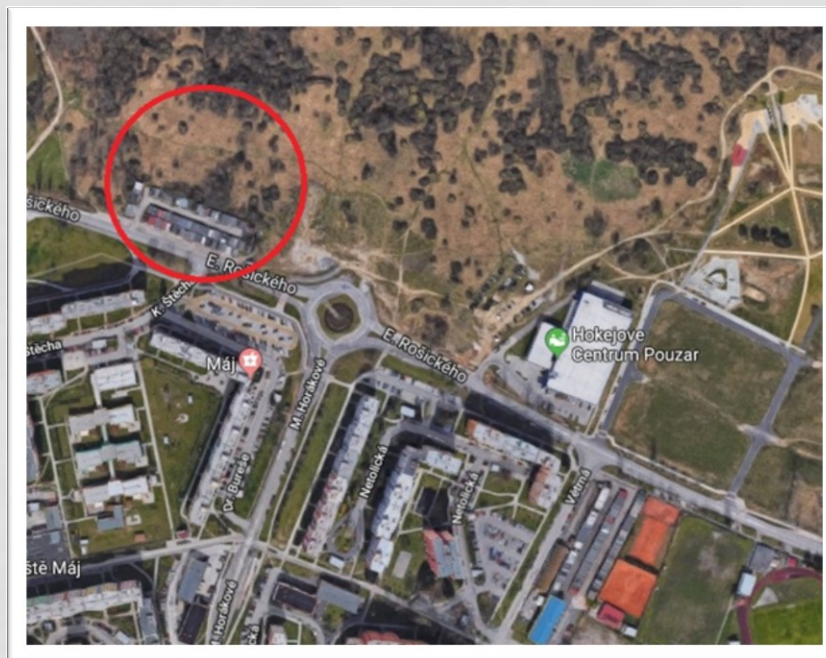
- občanská vybavenost, dostupnost služeb, dopravní obslužnost, příležitost pracovních míst
- veřejná zeleň, opravené komunikace, moderní vybavení hřišť a sportovišť, vybavení parků, čistota veřejných prostor



Panelová sídliště v kontextu Českých Budějovic

Návrhy opatření

- **Nedostatek parkovacích míst** - nové poschod'ové parkoviště u hlavní třídy E. Rošického vedle kruhového objezdu
- **Dětská hřiště pro děti předškolního věku** – prostory mezi bloky panelových domů
- **Vyhrazené prostory pro venčení psů**



Zdroj: google.cz/maps



Panelová sídliště v kontextu Českých Budějovic

Návrhy opatření

Nevyužité prostory – dětská hřiště, venčení psů

M. Chlajna u ZŠ



Zdroj: vlastní



Prostory mezi V. Volfa a N. Frýda





Závěrečné zhodnocení

- **Teoretická část** – pojem, vznik a vývoj sídliště
- **Aplikační část** - sídliště Máj – silné a slabé stránky, výsledky výzkumu, návrh opatření
- **Cíl** - nalezení východisek pro budoucí rozvoj kvality života na vybraném českobudějovickém sídlišti, slabé a silné stránky sídliště a návrh opatření – cíl splněn



Dotazy vedoucího práce a oponenta

- Podrobněji popište vznik funkcionalismu, a jak tento souvisí s modernistickou sídlištní zástavbou.
- V rámci sociálních problémů sídliště by mě zajímala problematika ubytování agenturních zaměstnanců. Je to i případ (a sociální problém) tohoto sídliště?
- Seznamte komisi s problematikou technické infrastruktury (+/-). Vysvětlete komisi rozdíl mezi pojmy „regenerace“ a „revitalizace“.



Panelová sídliště v kontextu Českých Budějovic

Děkuji za pozornost