



Brownfield a jeho přestavba

Brownfield and its revitalization

Vypracoval: Martin Vrátník

Vedoucí práce: Ing. Zuzana Kramářová, Ph.D.

Oponent: Ing. Adam Záruba



Obsah:

- Umístění areálu, základní požadavky pro výstavbu
- Fotodokumentace areálu
- Navržené situační řešení areálu
- Návrh školy
- Návrh restaurace
- Návrh objektu pro správce areálu
- Koncepce materiálového řešení

- Otázky vedoucí bakalářské práce
- Otázky oponenta bakalářské práce

Výběr areálu, cíl práce

- Areál Horní mlýn:

- zajímavá lokalita pozičně k městu Chotěboř
- Nachází se na začátku naučné stezky Údolím Doubravy
- Studie proběhla ve spolupráci s reálným investorem
 - **PhDr. Jiří Kirchner, Ph. D.**
 - **Investor zadal na schůzce 06/2017 základní požadavky**



Zdroj: googlemaps.com

- Cíl práce:

- Vytipovat lokalitu typu brownfield.
- Navrhnout vhodnou revitalizaci dané lokality.
- Vytvořit v areálu zázemí pro vzdělávací a veřejný sektor.
- Vypracovat dokumentaci jednotlivých objektů na úrovni architektonické studie.



Zdroj: googlemaps.com



Fotodokumentace areálu

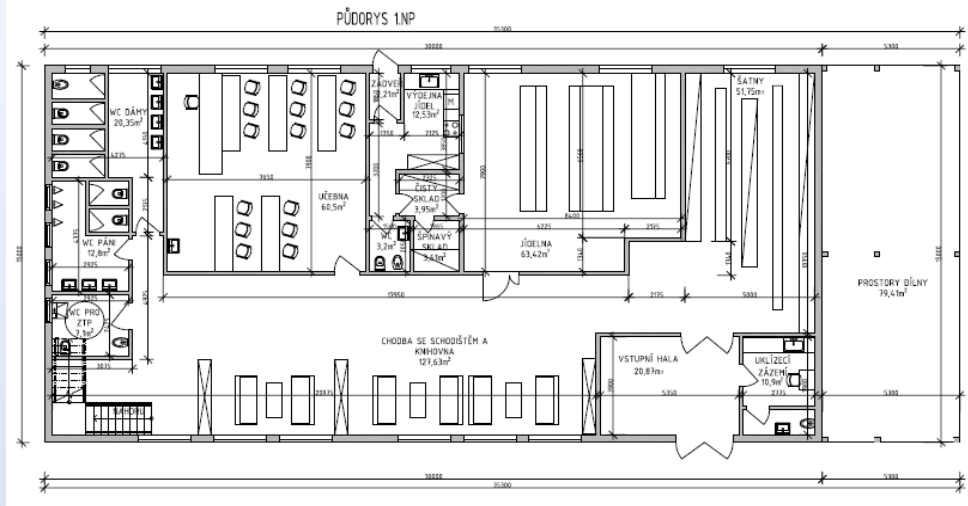
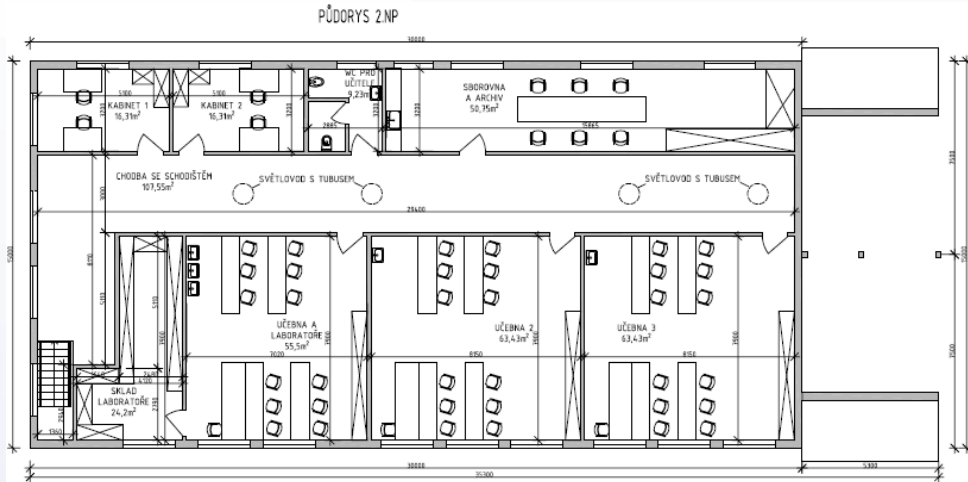


Zdroj: vlastní



VŠTE

Návrh školy



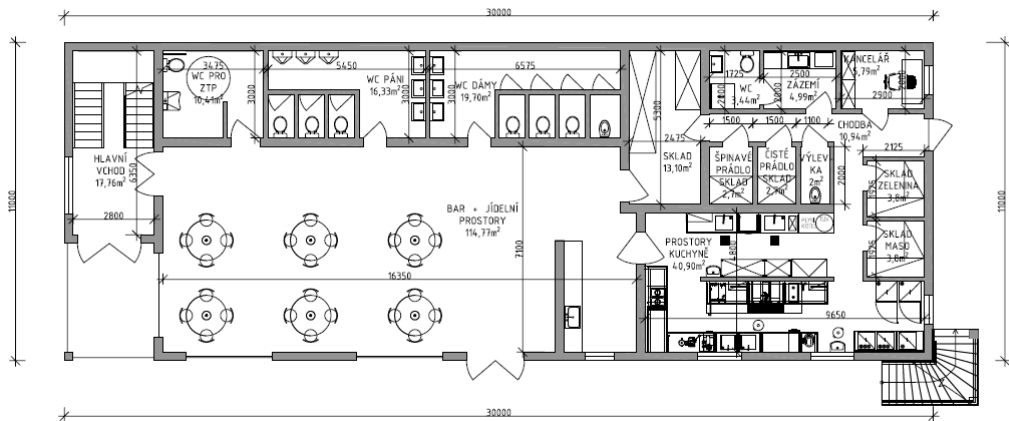
Zdroj: vlastní



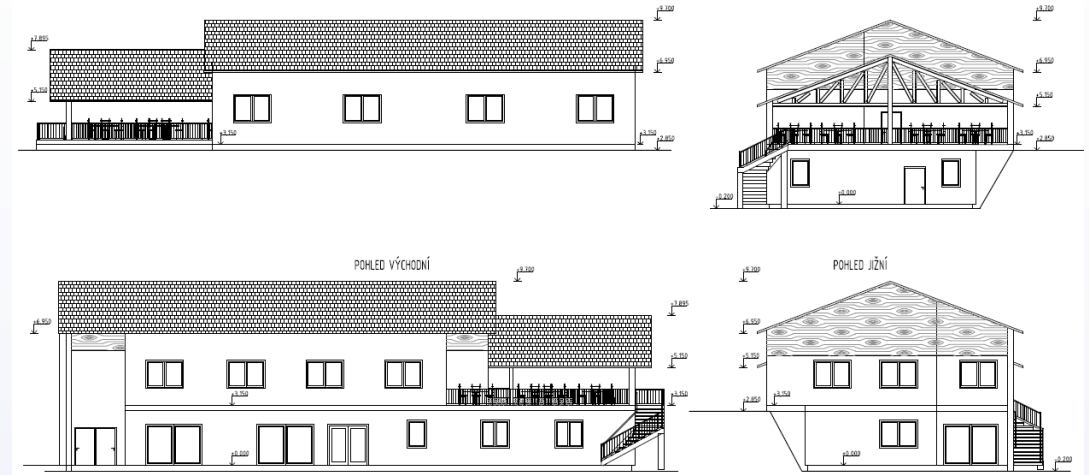
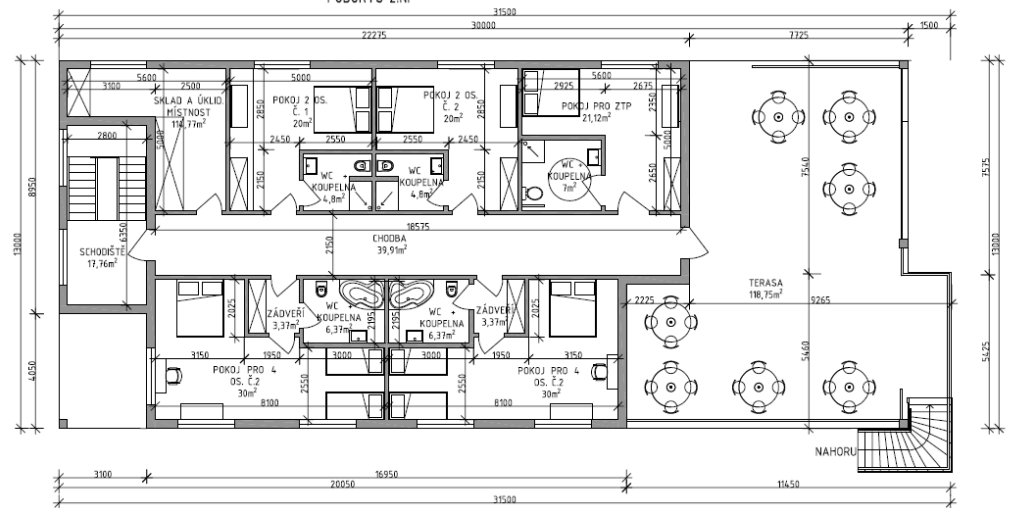


Návrh restaurace

PŮDORYS 1.NP



PŮDORYS 2.NP



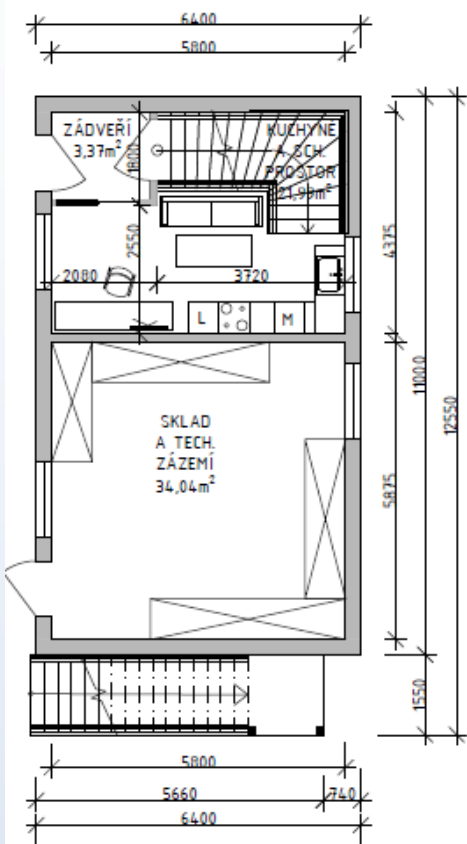
Zdroj: vlastní



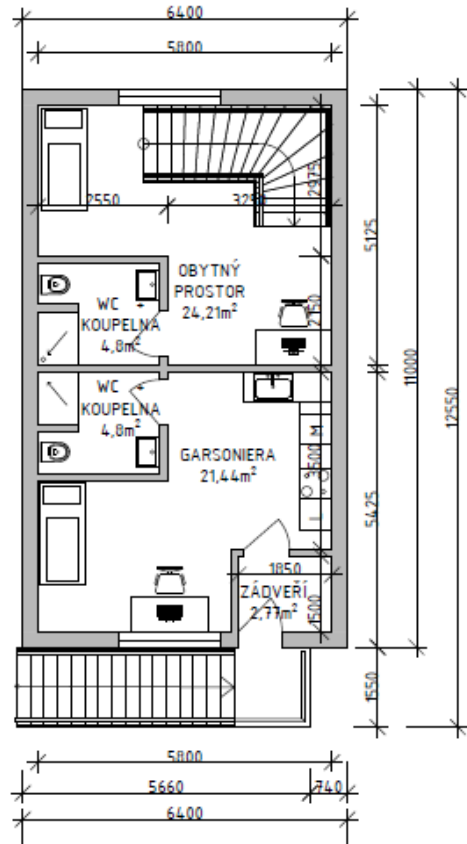
VŠTE

Návrh objektu pro správce areálu

PŮDORYS 1.NP

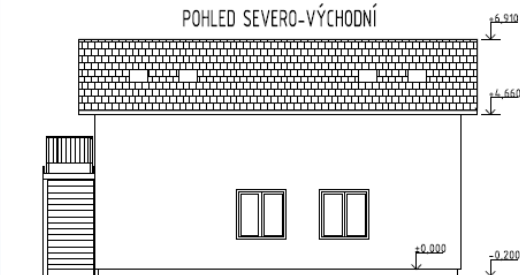


PŮDORYS 2.NP

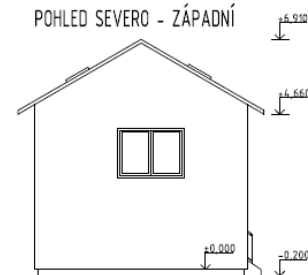


Zdroj: vlastní

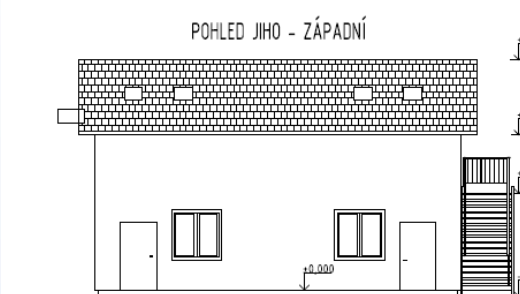
POHLED SEVERO-VÝCHODNÍ



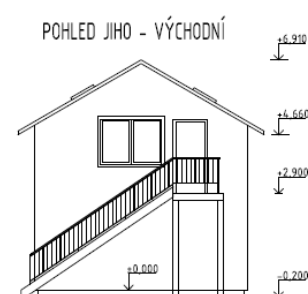
POHLED SEVERO - ZÁPADNÍ



POHLED JIHO - ZÁPADNÍ



POHLED JIHO - VÝCHODNÍ



Zdroj: vlastní





Navržené materiální řešení

Varianta A: ocelová konstrukce (montovaná, svařovaná)

Varianta B: klasické zdivo (pórobetonové, keramické či pálené cihly)



Zdroj: <https://www.unihal.cz/ocelove-konstrukce>



Zdroj: <https://wienerberger.cz/fotografie>



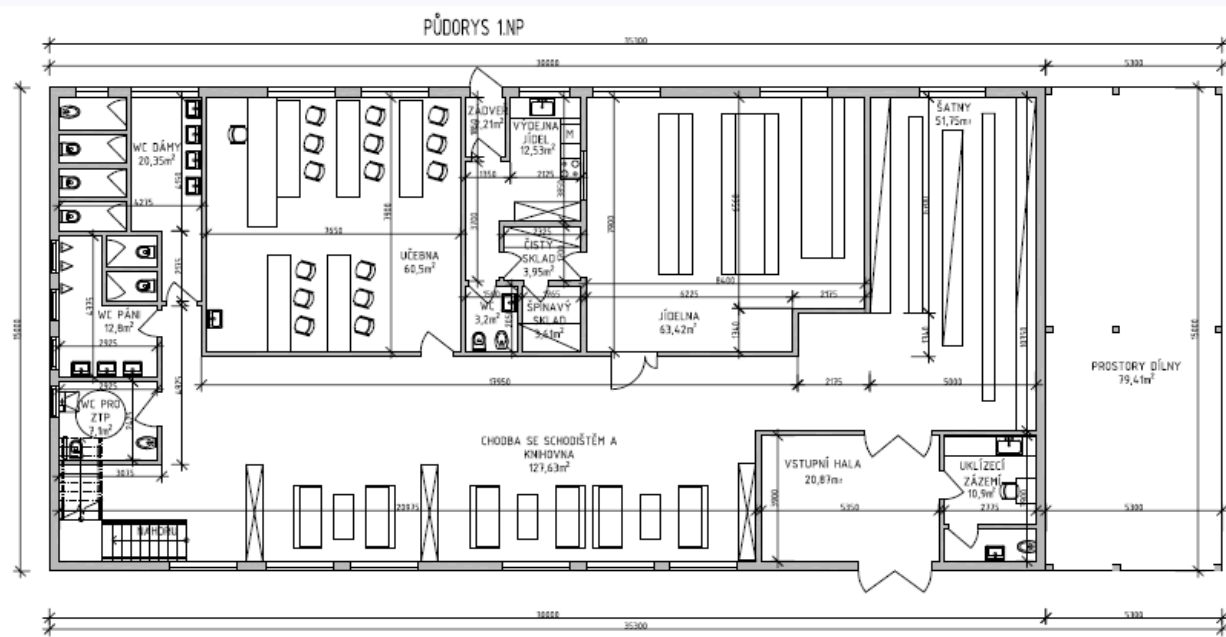
Návrh materiálového řešení

- Osobní doporučení vybrat variantu B: klasické zdivo

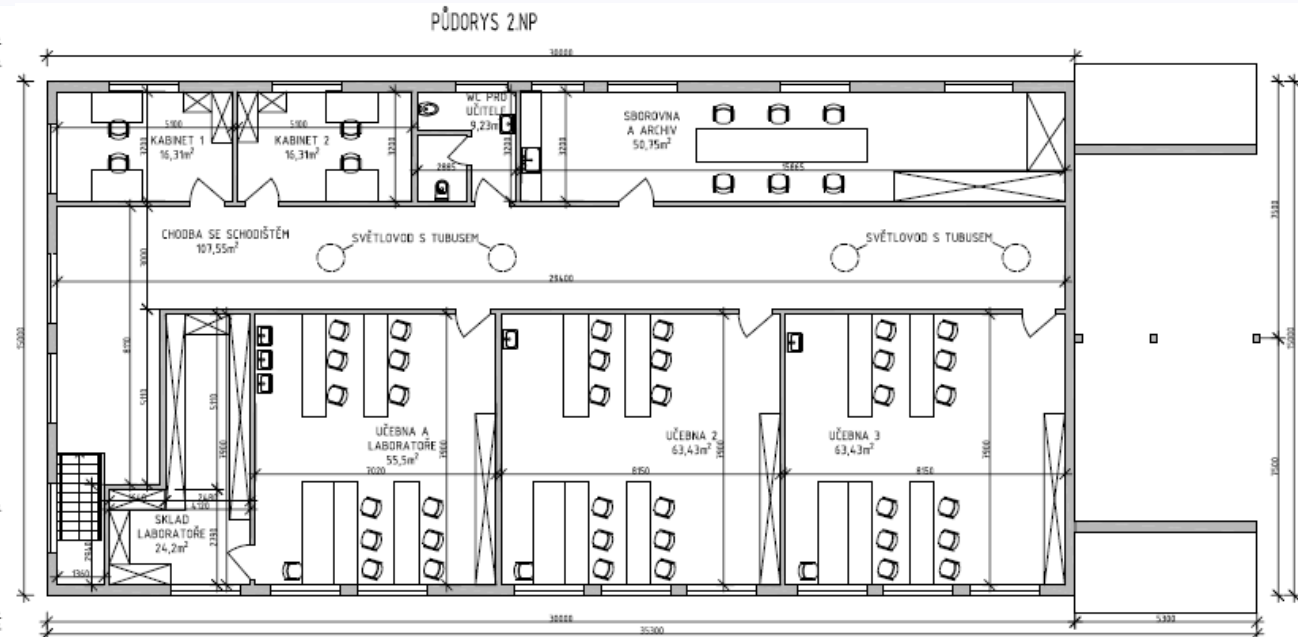


Otázky vedoucí bakalářské práce

- 2) Popište blíže provoz objektu školy.



Zdroj: vlastní



Zdroj: vlastní



Otázky oponenta bakalářské práce

- 1. V těsné blízkosti řešeného areálu se nachází přírodní rezervace Údolí Doubravy. Tento typ maloplošných chráněných území mívá zpravidla ke své ochraně zřízeno ochranné pásmo (pokud ne, pak je jím dle zákona území do vzdálenosti 50 m od hranic zvláště chráněného území), kde mohou být některé činnosti (vč. výstavby) omezeny. Zjišťoval jste, zda Vámi řešený areál či jeho část není součástí ochranného pásma a případně jaké jsou podmínky pro činnosti v tomto pásmu?
- 2. Seznámil jste se při řešení Vaší práce se zásadami pro stavební činnost na území CHKO Železné hory (<http://zeleznehory.ochranaprirody.cz/stavebni-cinnost/>), případně konzultoval jste práci na Správě CHKO?
 - Ano seznámil – navržený vzhled objektů se snaží napodobit původní zástavbu areálu
 - V textu práce jsem zmínil, co jsem se snažil dodržet: **„Budova bude obsahovat dřevěné prvky, fasáda bude dle historických fotografií bílá, odstínem světle hnědé barvy v pruzích kolem celého obvodu vždy v úrovních oken. Celkově by měla budova vzhledem připomínat objekt, který zde stával a vyhořel.“**



Otázky oponenta bakalářské práce

3. Zvažoval jste, s ohledem na deklarovaný charakter záměru (vzdělávací zařízení ve volné přírodě) a jeho umístění, i nějakou jinou formu architektonického ztvárnění a technologického řešení novostaveb, která by lépe zapadala do prostředí - ať již tradiční formou (použití přírodních materiálů (dřevo, přírodní kámen apod.) a tradičních principů místní architektury) či netradiční a ryze soudobou formou (např. ve stylu známého ekocentra Sluňákov)?

- Ekocentrum Sluňákov jsem do dne přečtení posudku neznal – netradiční architekturu pro tento projekt bylo nutné zavrhnout
- Pro vytvoření jsem navrhl výše uvedené materiály, doporučené klasické zdivo.
 - Na fasádě dřevěné prvky, v oblasti štítu.
- Dřevo jsem zavrhl ze stejného důvodu jako ocel,
 - Dlouhé trámy by se špatně transportovali do areálu – areál je v údolí, velké převýšení na krátkých serpentýnách
- Prosazují klasický funkcionalismus, moderní architekturu nezavrhují
 - Navrhují raději klasické objekty, které jsou funkční než vzhledově abstraktní budovy





Zdroj: vlastní

Nějaké doplňující dotazy?



DĚKUJI ZA POZORNOST