



Vysoká škola technická a ekonomická v Českých
Budějovicích

Vyhodnocení variantního řešení obvodových plášťů budov s nízkou spotřebou energie

Autor bakalářské práce: Martin Klecan

Vedoucí bakalářské práce: Ing. et Ing. Petra Nováková

Oponent bakalářské práce: Ing. Martin Mach

České Budějovice, Červen 2018

Obsah

- Motivace a důvody k řešení daného problému
- Cíl práce
- Výzkumné otázky
- Použité metody
- Dosažené výsledky
- Závěrečné shrnutí
- Odpovědi na otázky vedoucího a oponenta

Motivace a důvody k řešení daného tématu

- Aktuálnost tématu
- Vlastní zájem o porovnání
- Využití výsledků práce ve skutečnosti
- Ověření pravdivosti tvrzení výrobců

Cíl práce

- *„Cílem mé práce je porovnat dvacet různých variant skladby obvodového pláště budovy a to nejenom z hlediska tepelně-technických vlastností, ale také z hlediska parametrů environmentálních a časové a finanční náročnosti.“*

Výzkumné otázky

1. Která skladba obvodového pláště je nejlepší z tepelně-technického hlediska?
2. Která skladba obvodového pláště je nejlepší z environmentálního hlediska?
3. Která skladba obvodového pláště je nejlepší z hlediska časové náročnosti?
4. Která skladba obvodového pláště je nejlepší z hlediska finanční náročnosti?
5. Která skladba obvodového pláště je nejlepší ze všech hledisek?

Použité metody

1. Sběr dat

- Prospekty , technické listy a webové stránky

2. Zpracování dat

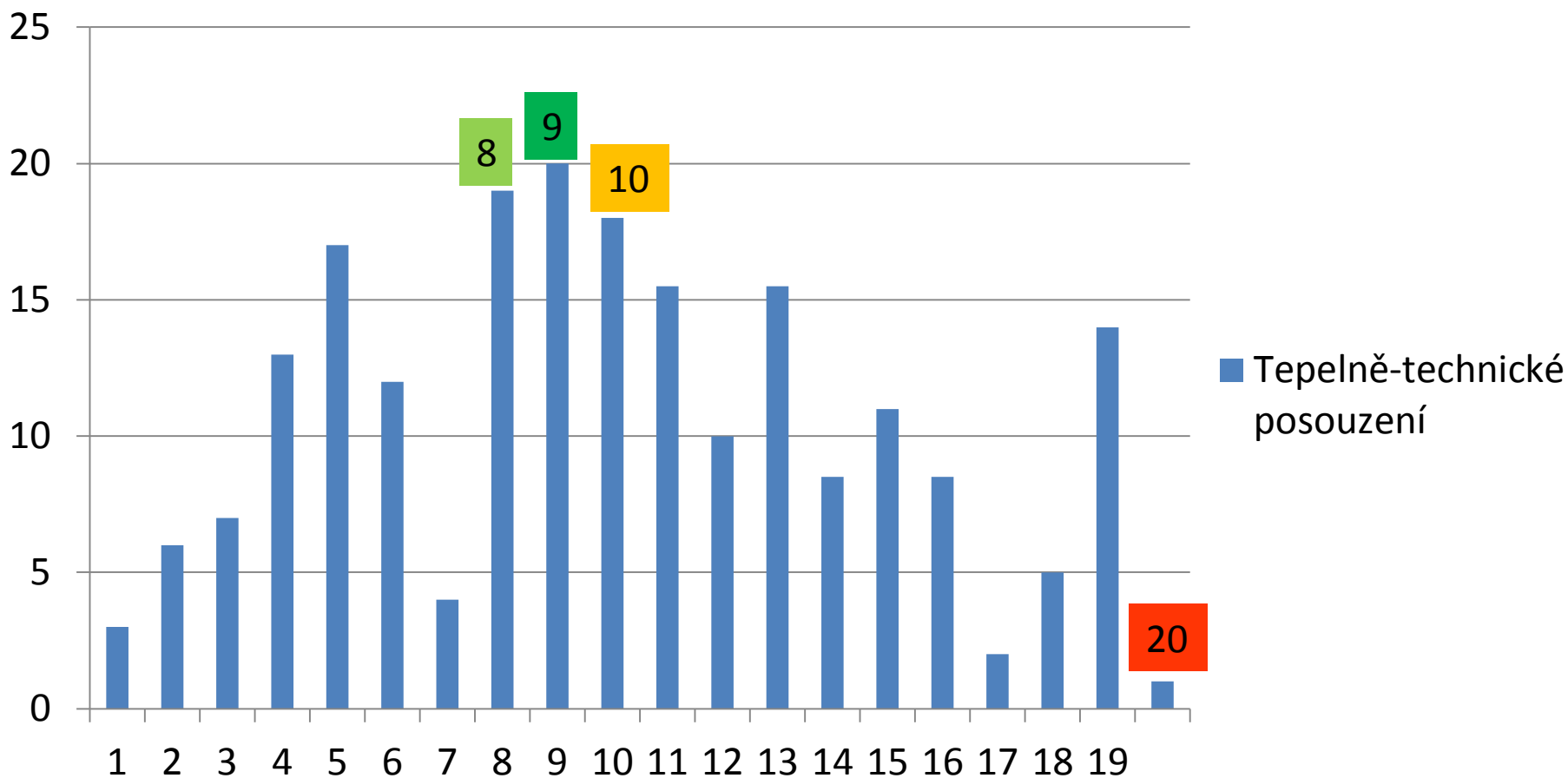
- Návrh variant
- Práce v programech, výpočty

3. Vyhodnocení

- Bodové hodnocení
- Tabulky

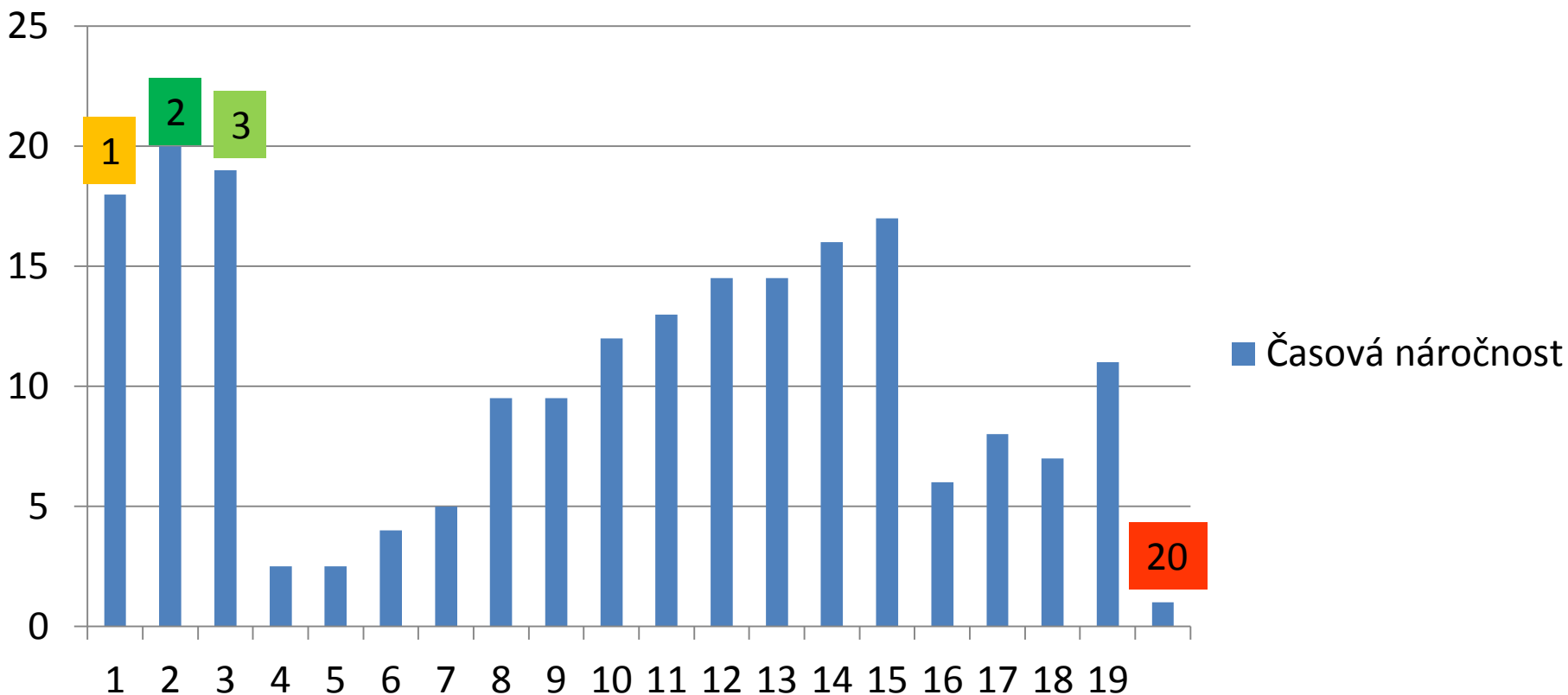
Dosažené výsledky

Tepelně-technické posouzení



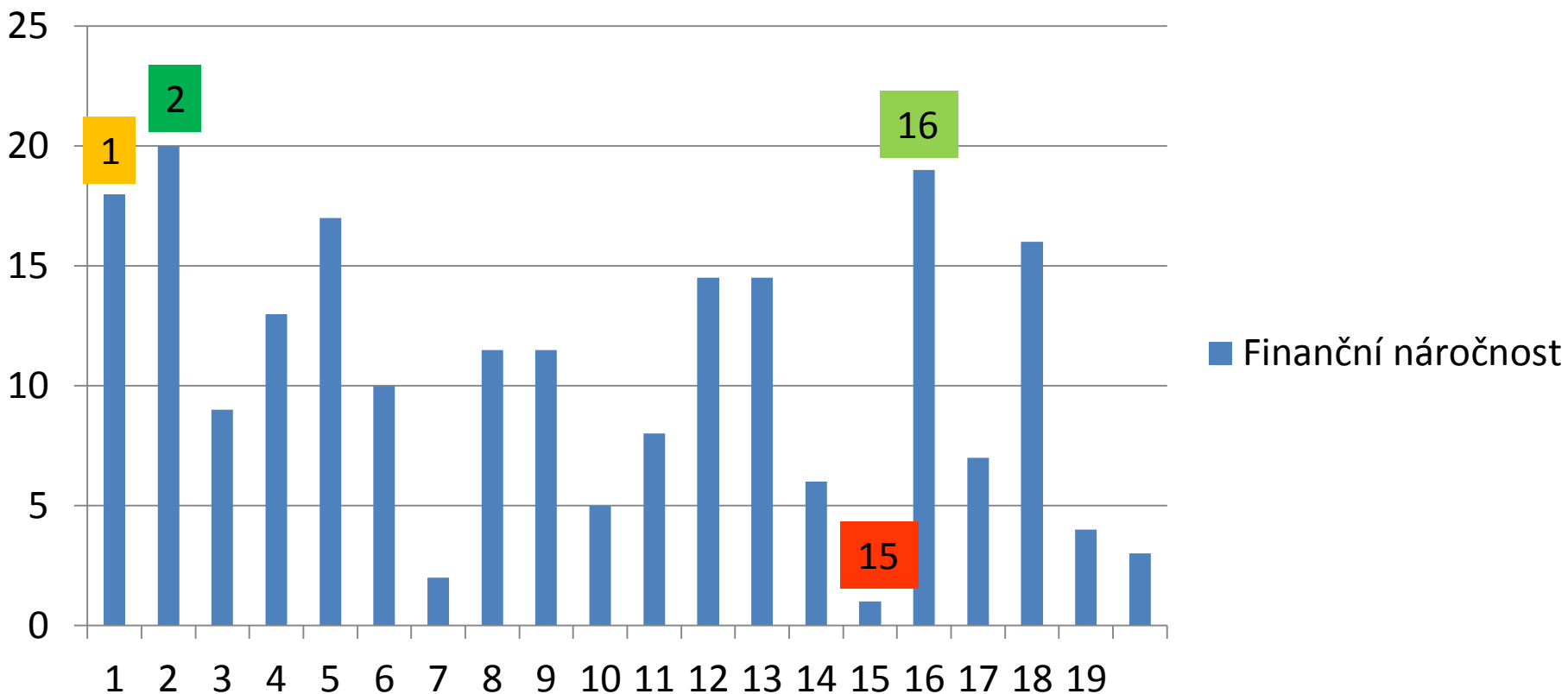
Dosažené výsledky

Časová náročnost



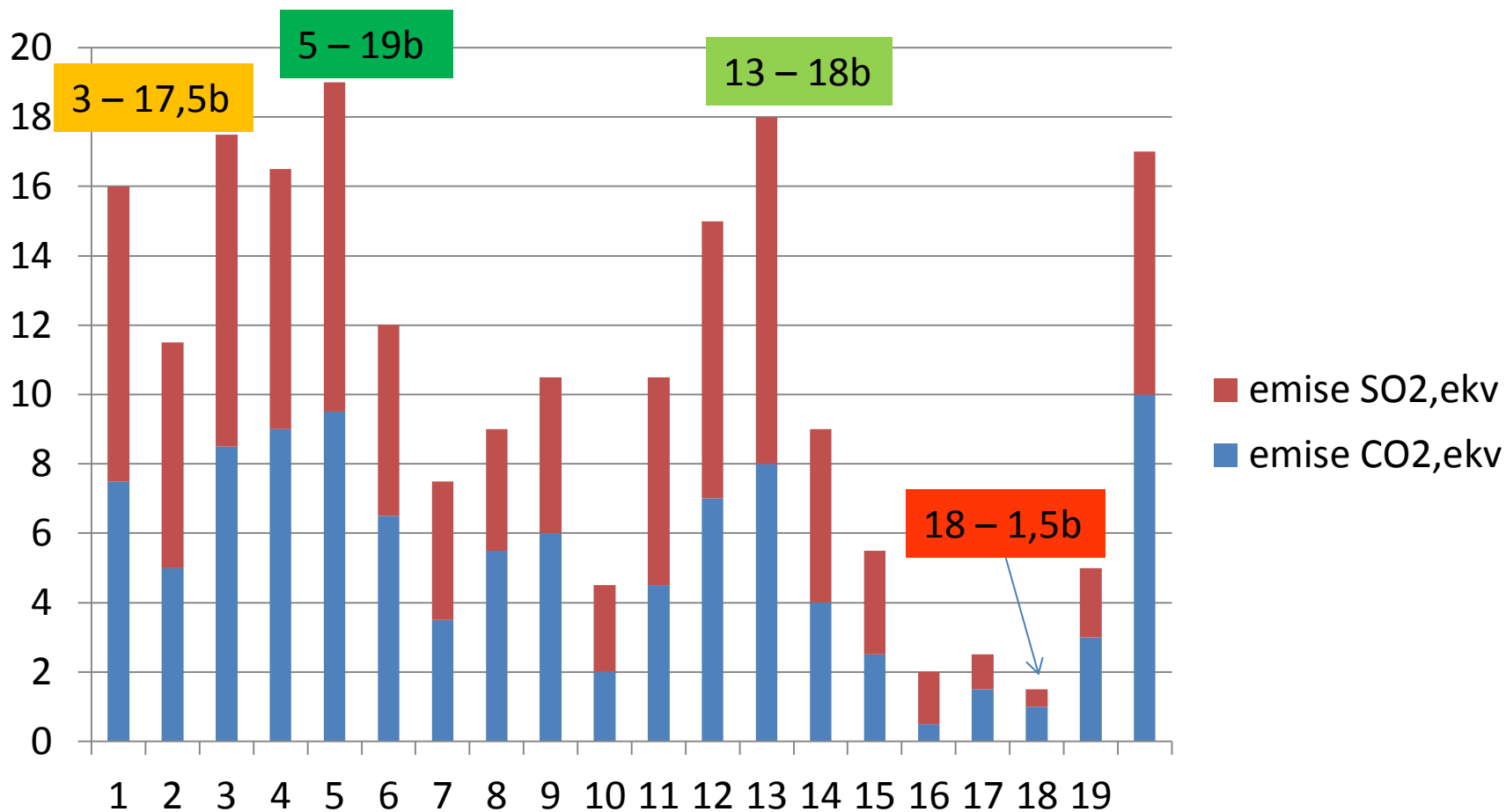
Dosažené výsledky

Finanční náročnost



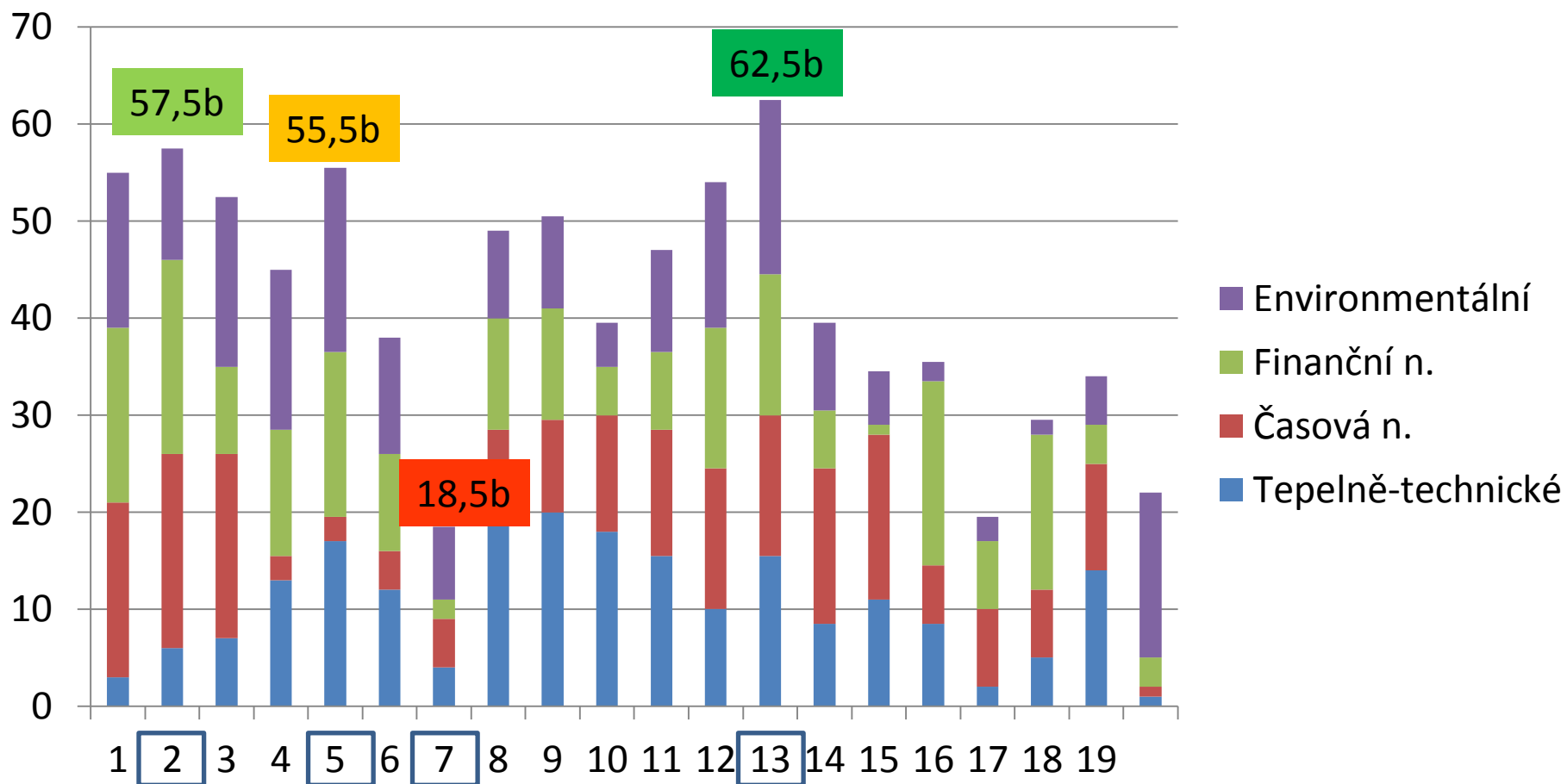
Dosažené výsledky

Environmentální posouzení



Dosažené výsledky

Celkové vyhodnocení



Závěrečné shrnutí

- Návrh variant
- Tepelně-technické posouzení
- Zjištění pracnosti
- Propočet finanční náročnosti
- Environmentální posouzení
- Vybrána nejlepší varianta

Cíl práce byl splněn

Odpovědi na otázky vedoucího a oponenta

- Otázky vedoucího

- 1) Jaké další aspekty by se mohly u navržených variant posuzovat?
- 2) Vysvětlete pojmy svázané emise a provozní emise.

- Otázky oponenta

- 1) Vysvětlete pojem Roční bilance kondenzace a vypařování vodní páry uvnitř konstrukce.



Vysoká škola technická a ekonomická v Českých Budějovicích

Děkuji za pozornost.