

Novostavba objektu penzionu ve vybrané lokalitě na úrovni projektu pro stavební povolení

Vypracovala: Lucie Krobová

Vedoucí práce: Ing. Zuzana Kramářová, Ph.D.

Oponentka: Ing. Hana Rusňáková

OBSAH

- DRUH PENZIONU, VÝBĚR LOKALITY
- FOTODOKUMENTACE LOKALITY
- SITUACE
- NÁVRH
- POUŽITÉ SKLADBY A MATERIÁLY
- POŽÁRNĚ BEZPEČNOSTNÍ ŘEŠENÍ

- OTÁZKY VEDOUCÍ BAKALÁŘSKÉ PRÁCE
- OTÁZKY OPONENTKY BAKALÁŘSKÉ PRÁCE



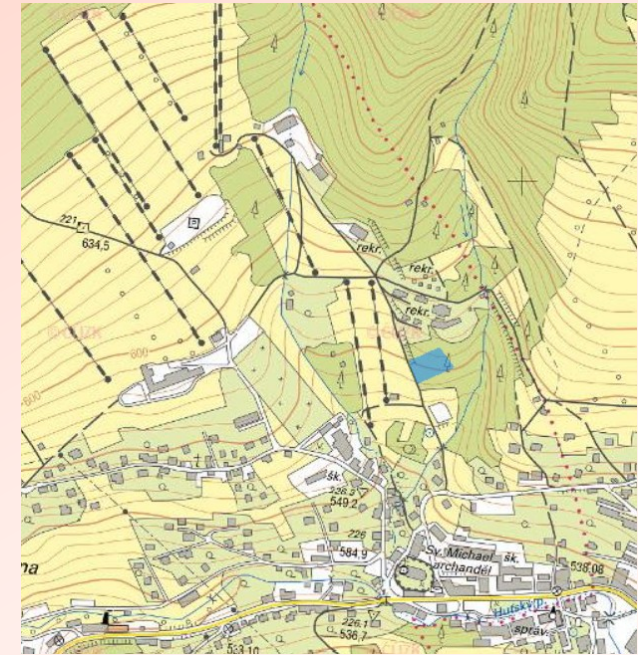
- **A – průvodní zpráva (kompletní řešení)**
- **B – Souhrnná technická zpráva (kompletní řešení)**
- **C – situační výkresy (kompletní řešení)**
- D – Dokumentace objektů a technických a technologických zařízení (částečné řešení)
 - **D.1.1. Architektonicko-stavební řešení (kompletní řešení)**
 - **D.1.2. Stavebně konstrukční řešení (částečné řešení)**
 - **technická zpráva + výkresová část (kompletní řešení)**
 - statické posouzení + plán kontroly spolehlivosti konstrukcí (není součástí řešení BAK)
 - **D.1.3. Požárně-bezpečnostní řešení (kompletní řešení)**
 - D.1.4. Technika prostředí staveb (není součástí řešení BAK)
 - D.2. Dokumentace technických a technologických zařízení (není součástí řešení BAK)
- E – Dokladová část (není součástí řešení BAK)

DRUH PENZIONU, VÝBĚR LOKALITY

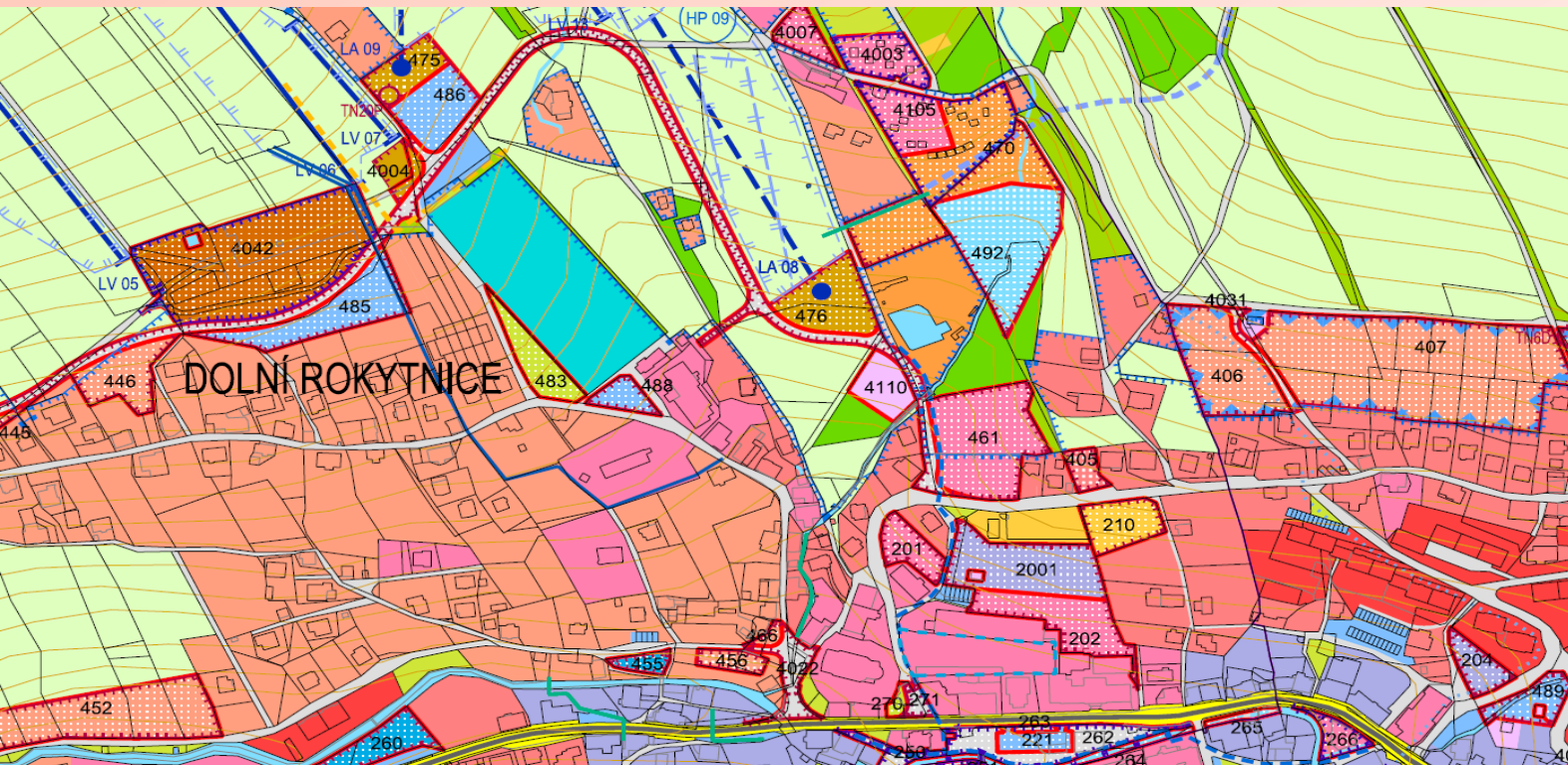
- PENZION PRO ŠKOLNÍ ZÁJEZDY
- ROKYTNICE NAD JIZEROU – SKI AREÁL STUDENOV



Zdroj -
https://cs.wikipedia.org/wiki/Rokytnice_nad_Jizerou



Zdroj -
<http://sgi.nahlizenidokn.cuzk.cz/marushka/default.aspx?themeid=3&&MarQueryId=2EDA9E08&MarQParam0=1020441631&MarQParamCount=1&MarWindowName=Marushka>



Zdroj - <http://www.mesto-rokytnice.cz/mesto/uzemni-plany-a-studie/category/65-uzemni-plan>

FOTODOKUMENTACE LOKALITY



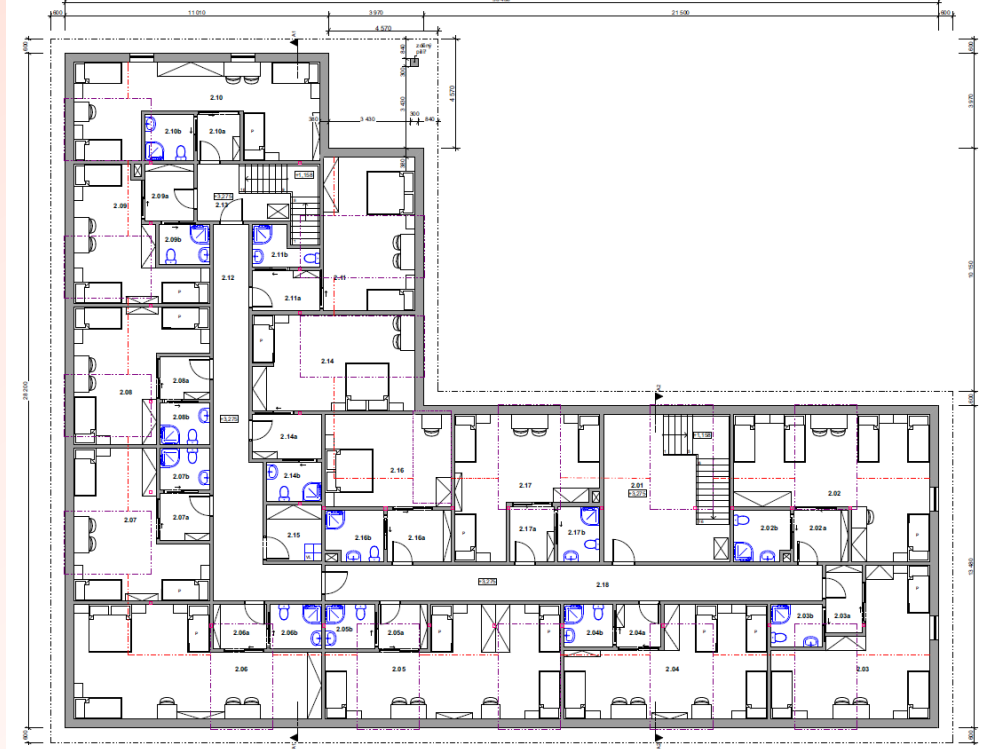
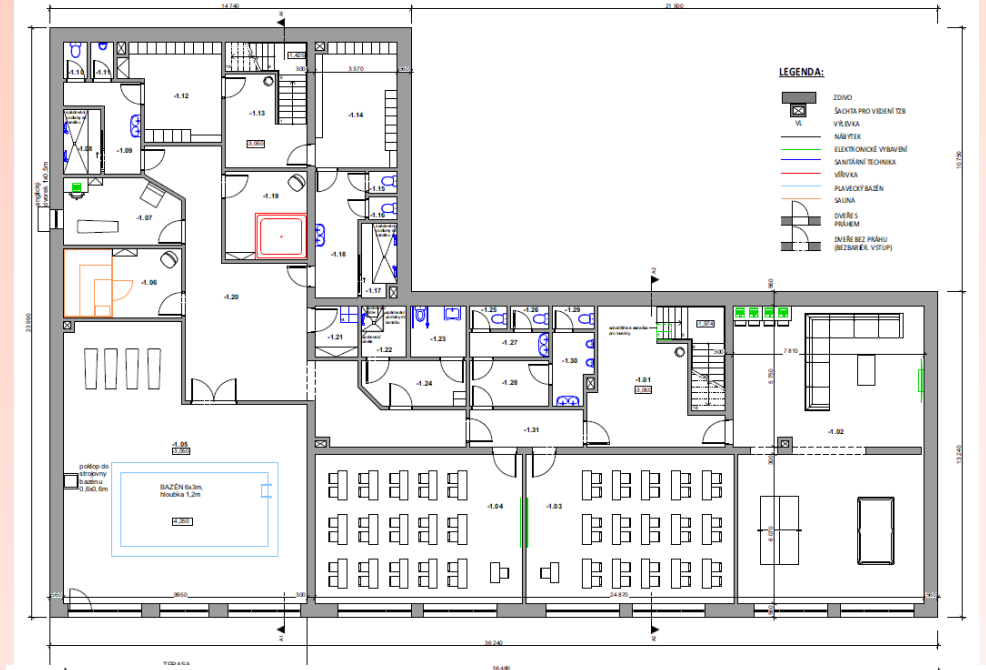
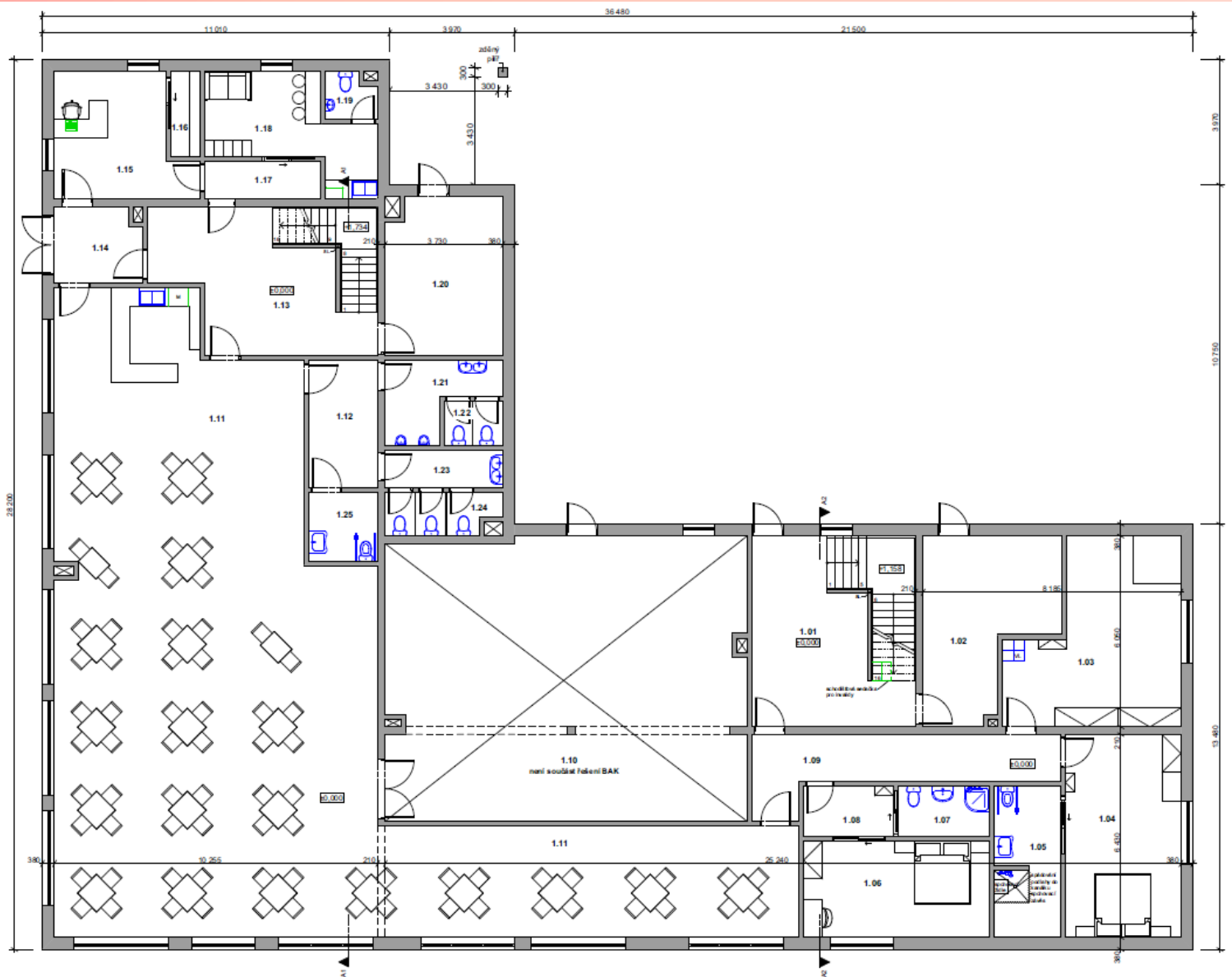
SITUACE



Zdroj - vlastní



NÁVRH

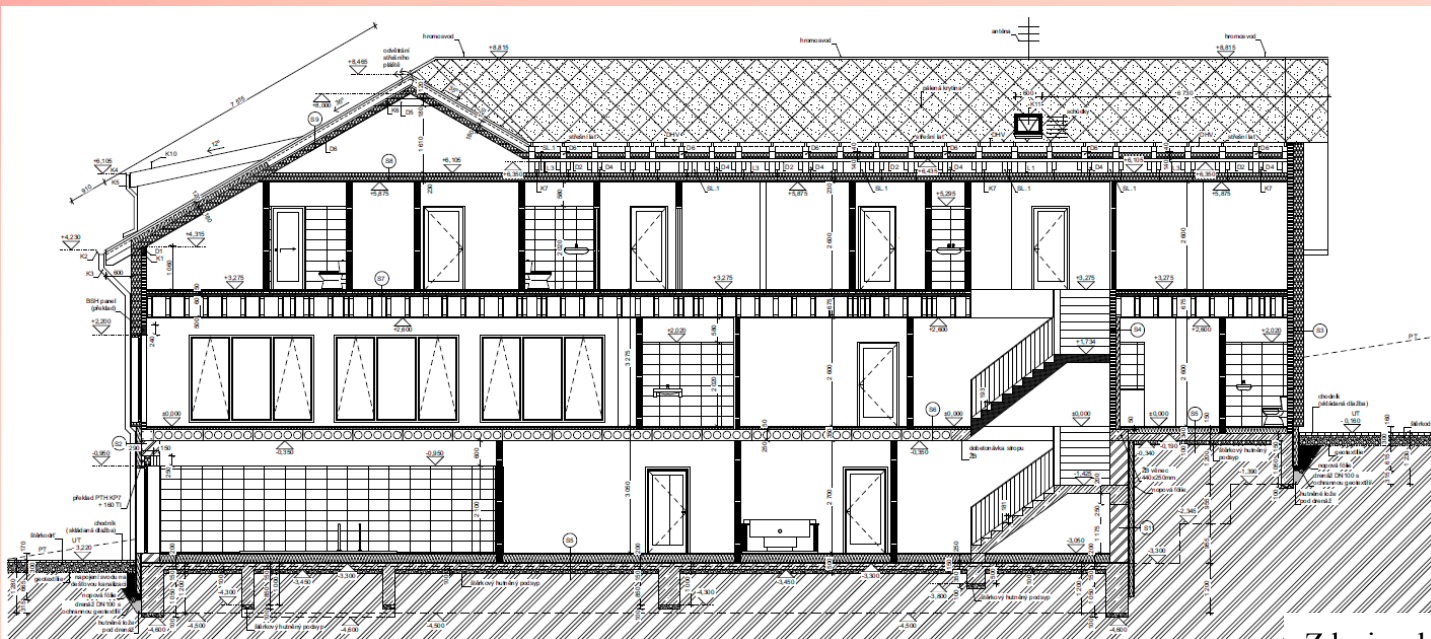


LEGENDA:

- IZDIO
- ŠACHTA PRO VIDENTIZ
- VĚŠÁK
- NÁBĚTEK
- ELEKTRONICKÉ VYBAVENÍ
- ŠKAFSKÁ TECHNIKA
- VĚŠÁK
- PLAVECKÝ BAZÉN
- SAUNA
- DVEŘES
- PROGRAM
- ENĚRŽET PŘÍRU (BEZBĚHĚK VSTUP)

Zdroj - vlastní

POUŽITÉ SKLADBY A MATERIÁLY



Zdroj -
<http://www.palco.cz/pdf/i-nosnik-cenik.pdf>

Zdroj - vlastní



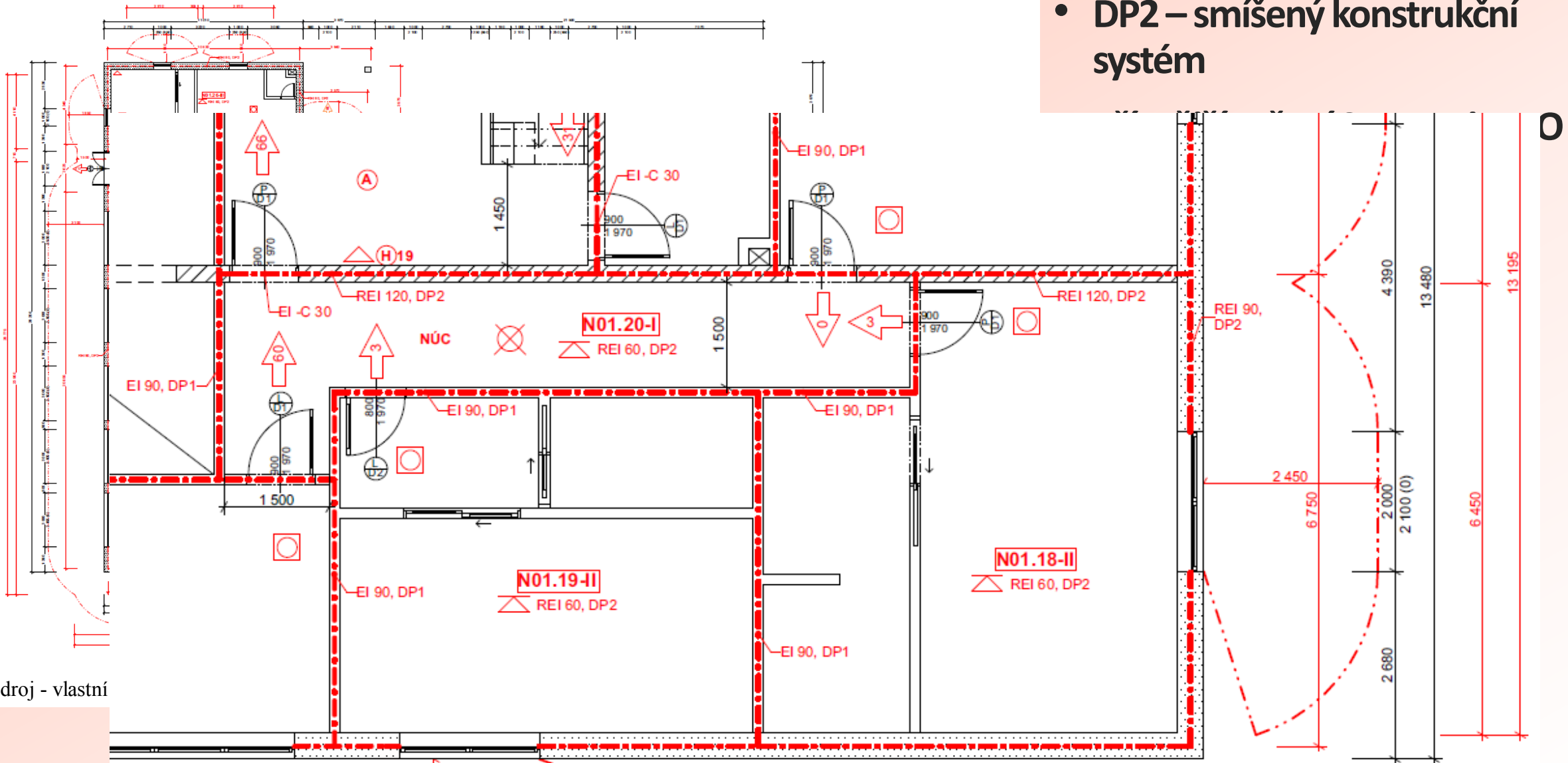
CLT - Cross Laminated Timber

Zdroj - <http://www.clt.info/cz/produkty/>



POŽÁRNĚ BEZPEČNOSTNÍ ŘEŠENÍ

- DP2 – smíšený konstrukční systém

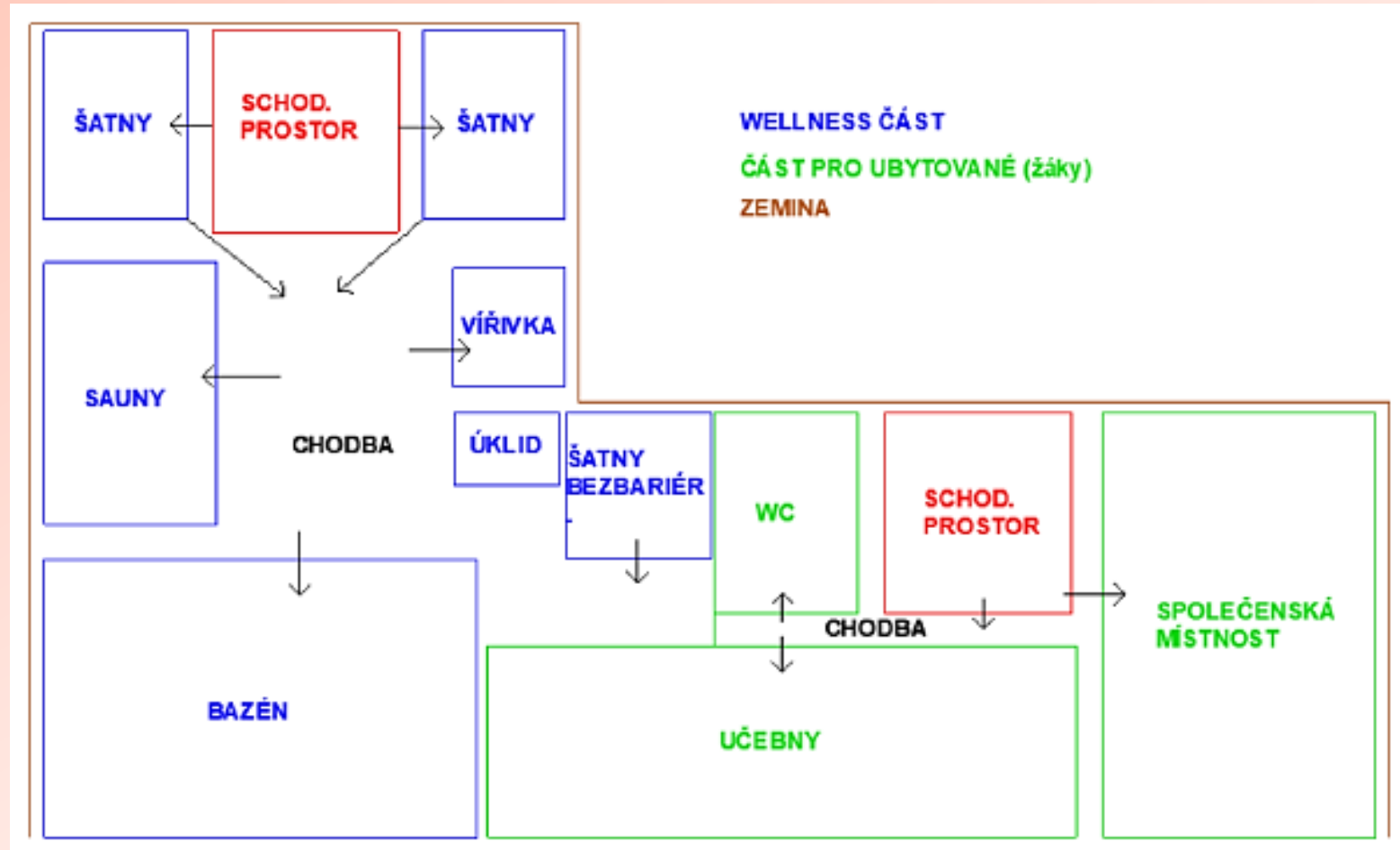


O

DĚKUJI ZA POZORNOST!

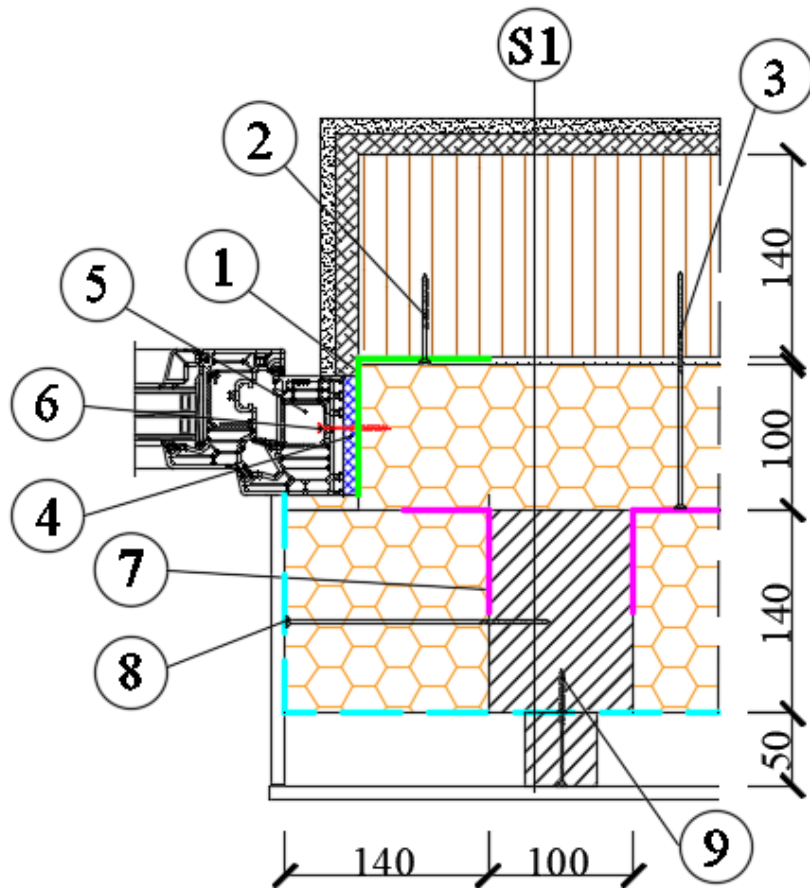
OTÁZKY VEDOUcí BAKALÁŘSKÉ PRÁCE

- Popište, jak jste postupovala při zpracování provozního schéma objektu.



OTÁZKY VEDOUcí BAKALÁŘSKÉ PRÁCE

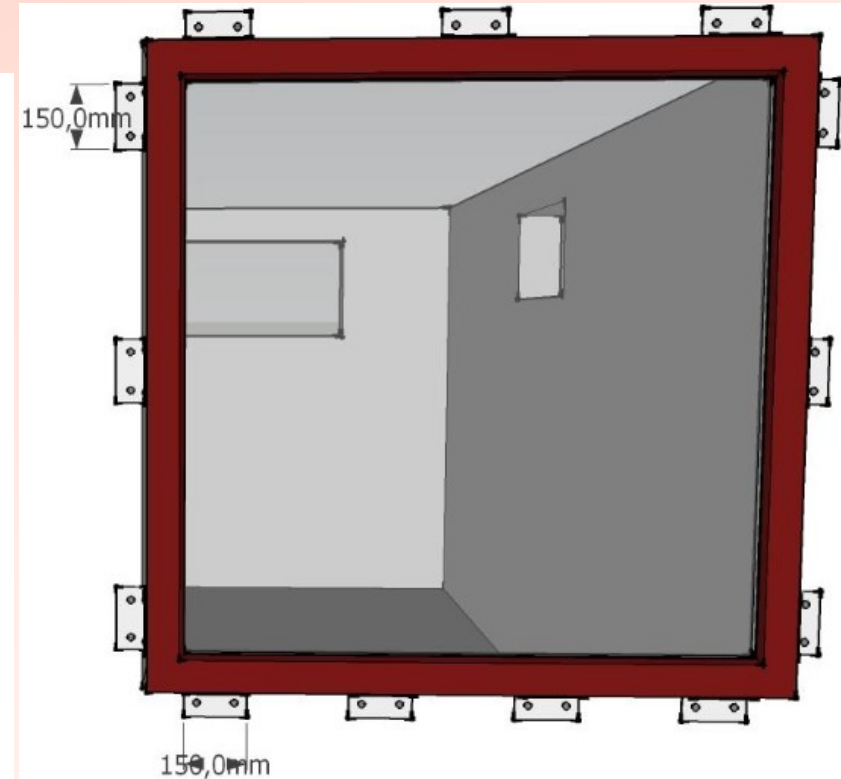
- Načrtněte detail kotvení okenního rámu v obvodové konstrukci



1. Nosný L profil okenního rámu
2. Kotvení nosného L profilu do CLT panelu
3. Kotvení vodorovného roštu do CLT panelu
4. Vyplnění přípojovací spáry PUR pěnou
5. Okenní rám
6. Turbošroub
7. Kotvení svislého roštu pomocí L úhelníku k vodorovnému roštu
8. Kotvení obkladu ke svislému roštu (talířová hmoždinka kotvící TI do svislého roštu)
9. Kotvení latě do svislého roštu

SKLADBA S1:

- malba
- sádkartón
- CLT panel tl. 140mm
- vodorovný rošt + TI
- svislý rošt + TI
- větotěsnicí fólie
- vzduchová mezera tl. 50mm
- dřevěný obklad



Zdroj - <https://www.google.cz>

OTÁZKY VEDOUcí BAKALÁŘSKÉ PRÁCE

- Podrobněji popište detail B – kotvení skříňových nosníků do CLT panelu.

1 - ocelový úhelník 500/250

2- kotvení úhelníku do nosného CLT panelu
nebo do neseného skříňového nosníku

3- těsnící páska

4- kotvení stropního CLT panelu do stěnového CLT panelu

5- UW profil

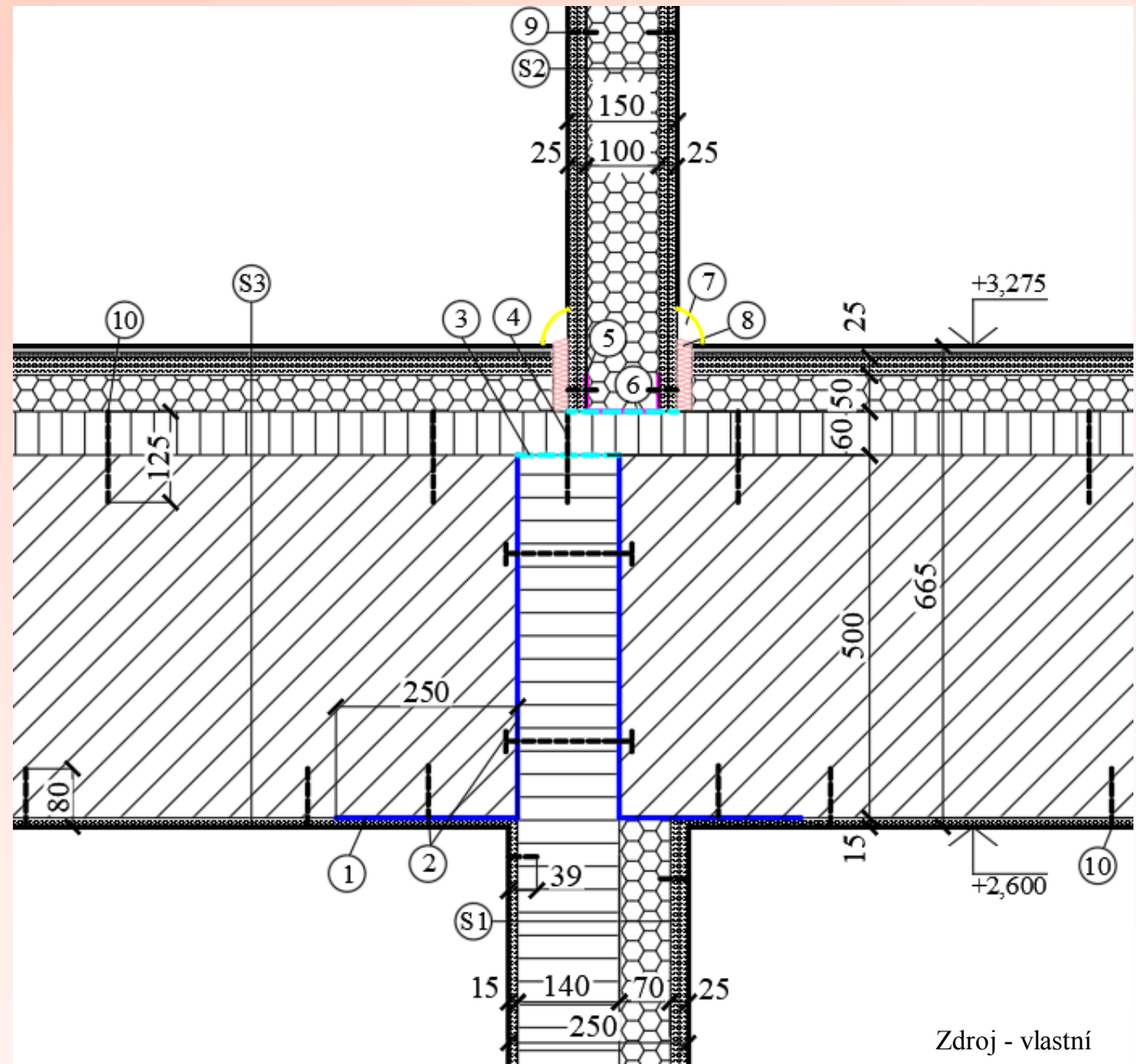
6- napojovací těsnění

7- podlahová lišta

8- dilatace podlahy tl. 20mm

9- kotvení sádkokartonových desek do UW profilu (svislý profil)

10- kotvení CLT stropního panelu k skříňovému nosníku



OTÁZKY OPONENTKY BAKALÁŘSKÉ PRÁCE

- Jaké jsou podklady pro projektovou dokumentaci pro stavební povolení?
- Podle čeho se řeší doprava v klidu?
 - Vyhláška 268/2009 Sb.
 - Vyhláška 501/2006 Sb.
 - ČSN 73 6110
 - ČSN 736056



Zdroj - <https://www.google.cz/>



Zdroj - <https://www.google.cz/>

Novostavba objektu penzionu ve vybrané lokalitě na úrovni projektu pro stavební povolení

Lucie Křobová



Zdroj - vlastní



DOTAZY?