

Novostavba objektu  
penzionu ve vybrané lokalitě  
na úrovni projektu pro  
stavební povolení

Vypracoval: Tomáš Novák

Vedoucí práce: Ing. Zuzana Kramářová, Ph.D.

Oponent: Ing. Dagmar Smrčinová

# Cíl bakalářské práce

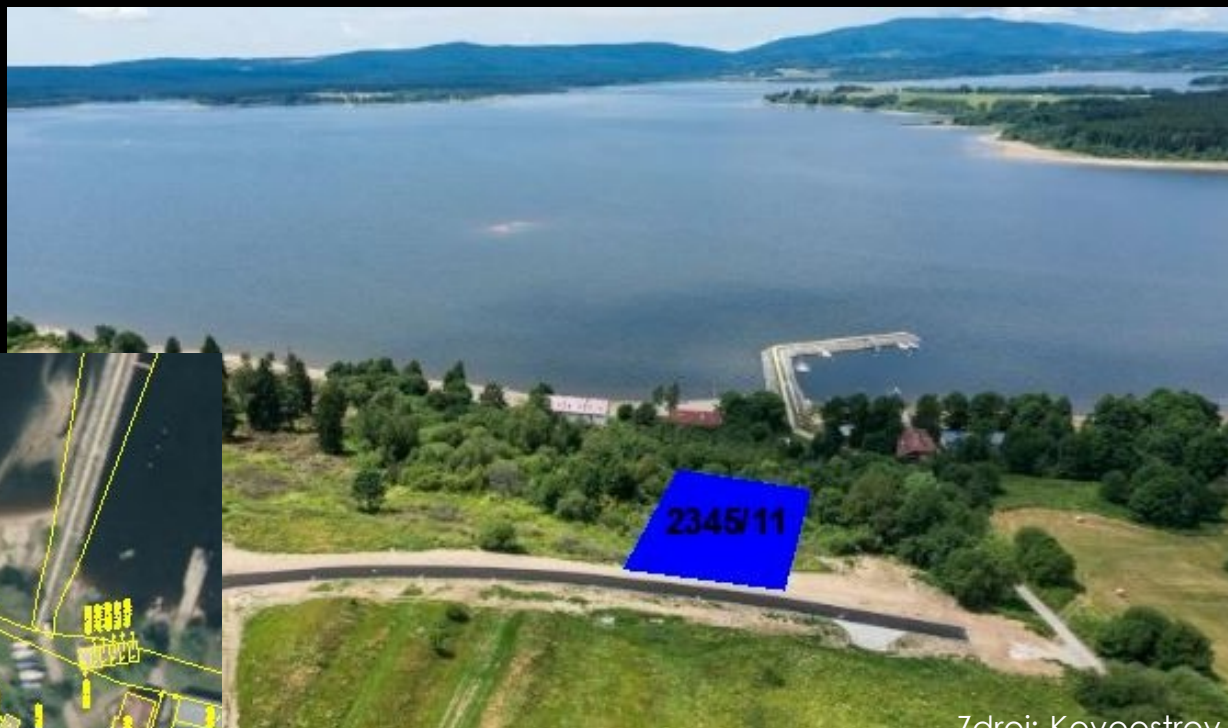
„Cílem bakalářské práce je zpracování projektu novostavby penzionu ve vybrané lokalitě. Projekt včetně dispozičního a architektonického řešení bude zpracován v návaznosti na podmínky územně plánovací dokumentace platné pro danou lokalitu.“

# Lokalita

- Jihočeský kraj
- Obec Kovářov
- KÚ Frymburk
- Parcela č. 2345/11, 2314 m<sup>2</sup>



# Parcela



Zdroj: Kovoostrov



Zdroj: Česká zeměměřičská a katastrální úřad

- Kovářovský poloostrov
- Nedostatek ubytovacího a rekreačního zařízení
- Turistické využití v každém ročním období
- Západní část vesnice s výhledem na Lipno
- Mírně svažité terén



# Územní plán

- Funkční plochy – smíšené
  - › Stavby občanské vybavenosti
  - › Drobné provozovny
  - › Ubytovací zařízení s kapacitou do 30 lůžek
  - › Plocha pro ozelenění minimálně 25% plochy pozemku
  - › Maximálně 2 nadzemní podlaží, 1 podzemní podlaží a podkroví



Území zastavitelné - členění na funkční plochy :

stav	návrh	výhled	
			čistě obytné
			smíšené
			rekreačního ubytování
			rekreačního ubytování a služeb
			plochy ostatních ubytovacích zařízení
			individuální rekreace
			sportu
			občanské vybavenosti
			nerušící výroby a služeb
			areálů zemědělské výroby
			zařízení technické infrastruktury
			plochy zázemí přístavišť
			přístaviště rekreačních plavidel

# Penzion s wellness a kavárnou



Zdroj: Vlastní

- Základní rozměry- 20x12 m
- Výška hřebene- 12,83 m

- 2 nadzemní podlaží, jedno podzemní podlaží a podkroví
- Kapacita - 30 lůžek
- Plocha ozelenění - 73 %



Zdroj: Vlastní

# Vizualizace objektu



Zdroj: Vlastní



Zdroj: Vlastní



# Dispoziční řešení 1.NP





# Dispoziční řešení 1.PP

Sklady prádla,  
prádelna

Hygienické  
zázemí  
wellness

Technická  
místnost

Masérská  
místnost

Wellness  
centrum

Lyžárna/  
kolárna

# Dispoziční řešení 2.NP



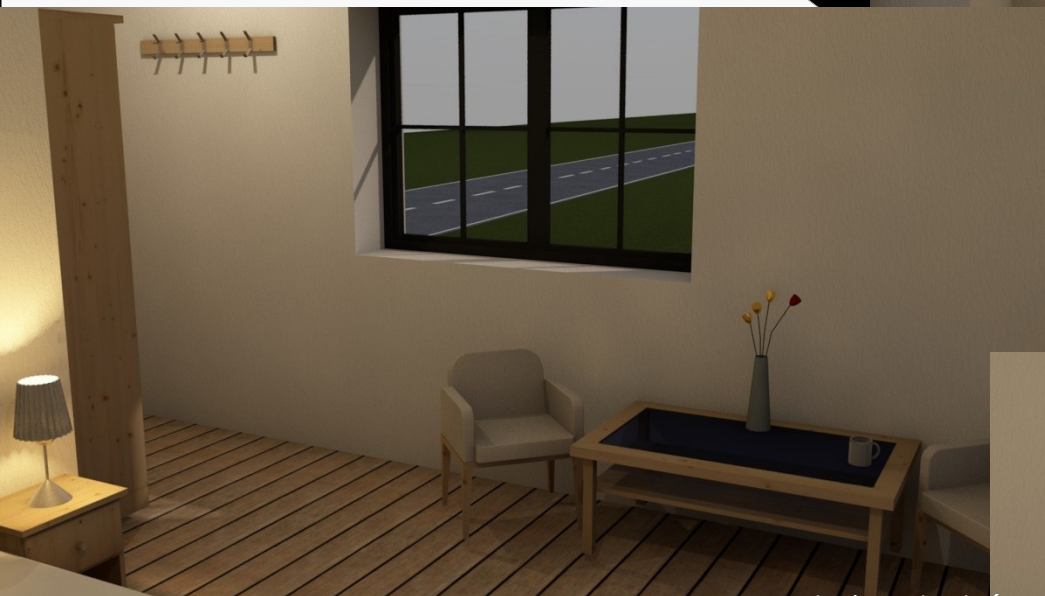


# Dispoziční řešení podkrovní





# Vizualizace interiéru – dvoulůžkový pokoj

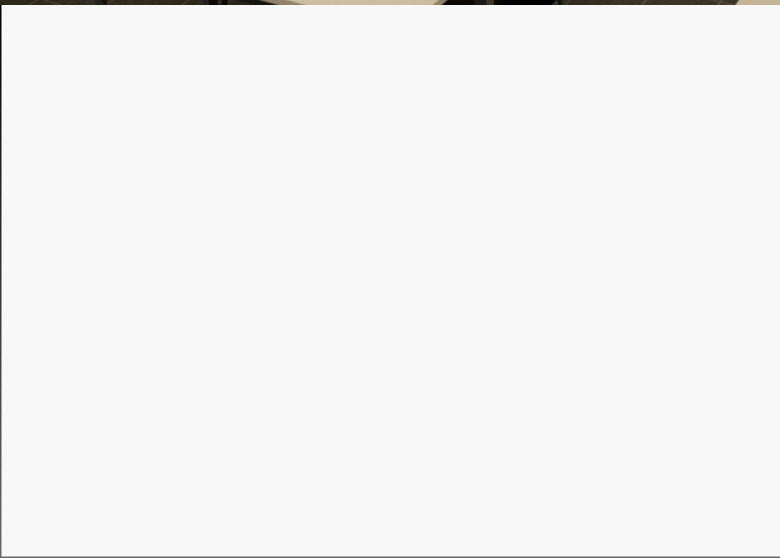


Zdroje: vlastní

# Vizualizace interiéru – kavárna



Zdroje: Vlastní

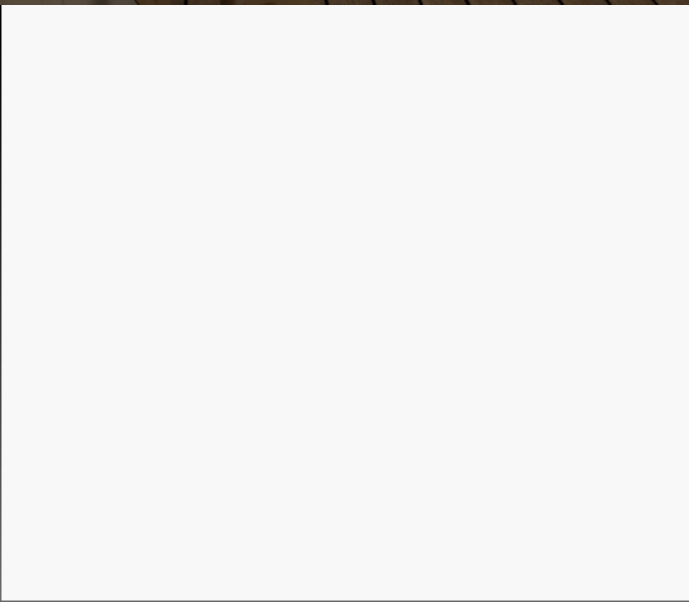




# Vizualizace interiéru – wellness



Zdroje: Vlastní





# Konstrukční řešení

- Základy - Základové pásy
  - > Litý beton
- Nosné zdivo
  - > HELUZ FAMILY 44
  - > HELUZ UNI 30
- Nenosné zdivo
  - > Heluz AKU 17,5
  - > Heluz 11,5
- Stropní konstrukce
  - > Heluz MIAKO
- Střešní konstrukce
  - > Tradiční vázaný krov

Děkuji za pozornost



# Otázky vedoucího bakalářské práce

„Popište blíže kriteria, která Vás vedla k zodpovězení první výzkumné otázky.“

Výzkumná otázka: Byl správně zvolen druh stropní konstrukce na navrhovaném objektu?

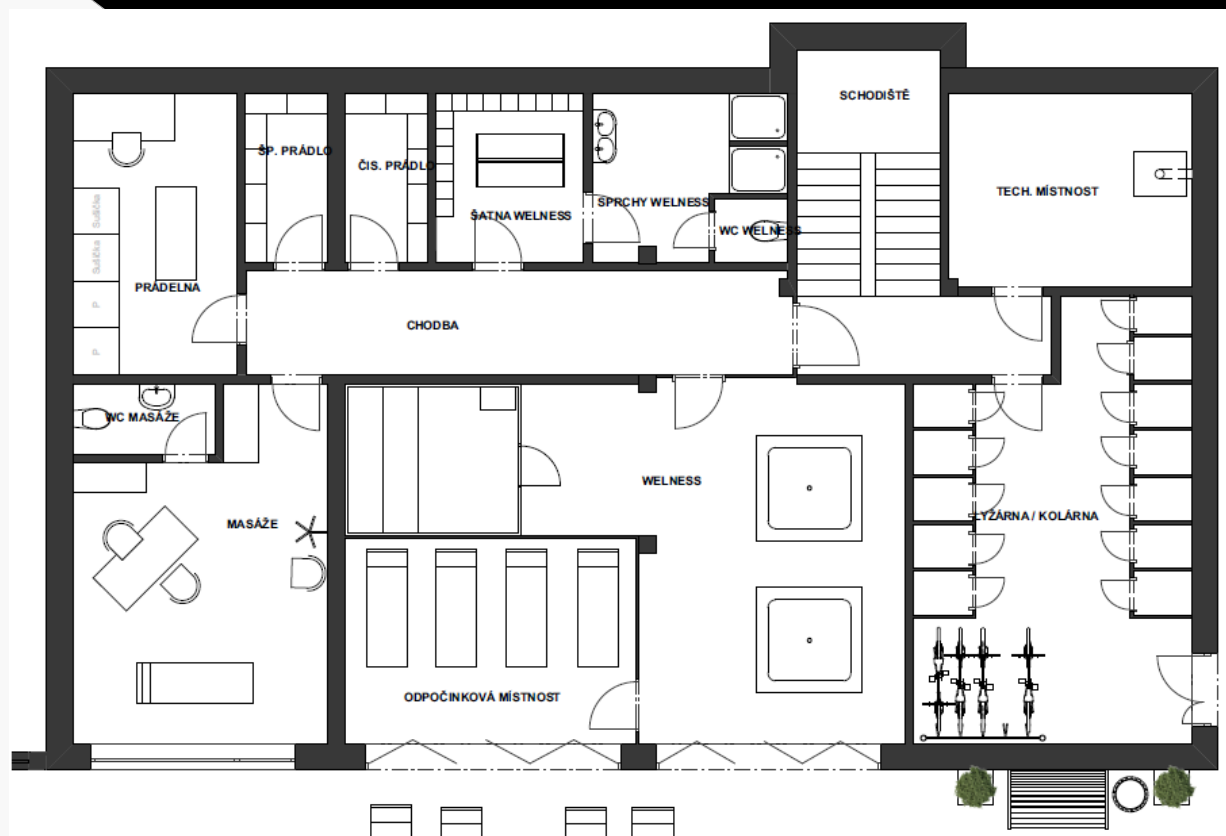
- Malý rozpon svislých nosných konstrukcí
- Stejně materiálové řešení jako je nosná konstrukce
- Jednoduchá manipulace



# Otázky vedoucího bakalářské práce

„Popište blíže wellness pro veřejnost.“

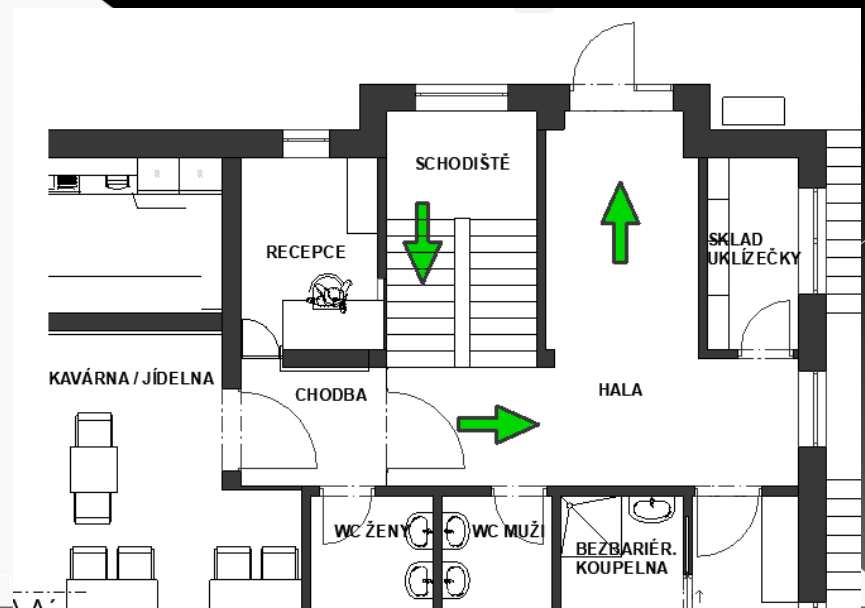
- Omezené využívání veřejností
- Ohlášení se na recepci



# Otázky oponenta bakalářské práce

„Vysvětlete prosím umístění recepce. Z jakého důvodu nenavazuje přímo na vchod a co Vás k tomu umístění vedlo k danému umístění.“

- Oddělení recepce od schodiště
- Přehled o ubytovaných hostech, návštěvnících wellness i kavárny
- Chráněná úniková cesta



Zdroje: Vlastní

Dotazy?