

Vypracoval: Karel Pojer, 15966
Vedoucí práce: Ing. et Ing. Petra Nováková
Oponent práce: Ing. Michal Lávička



RD Dolní Počernice

Cíl práce

- Dokumentace pro stavební povolení dle vyhlášky č. 499/2006 Sb.
- Podrobný položkový rozpočet

Umístění stavby

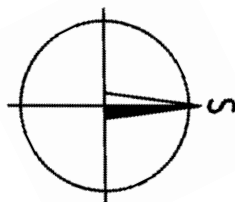
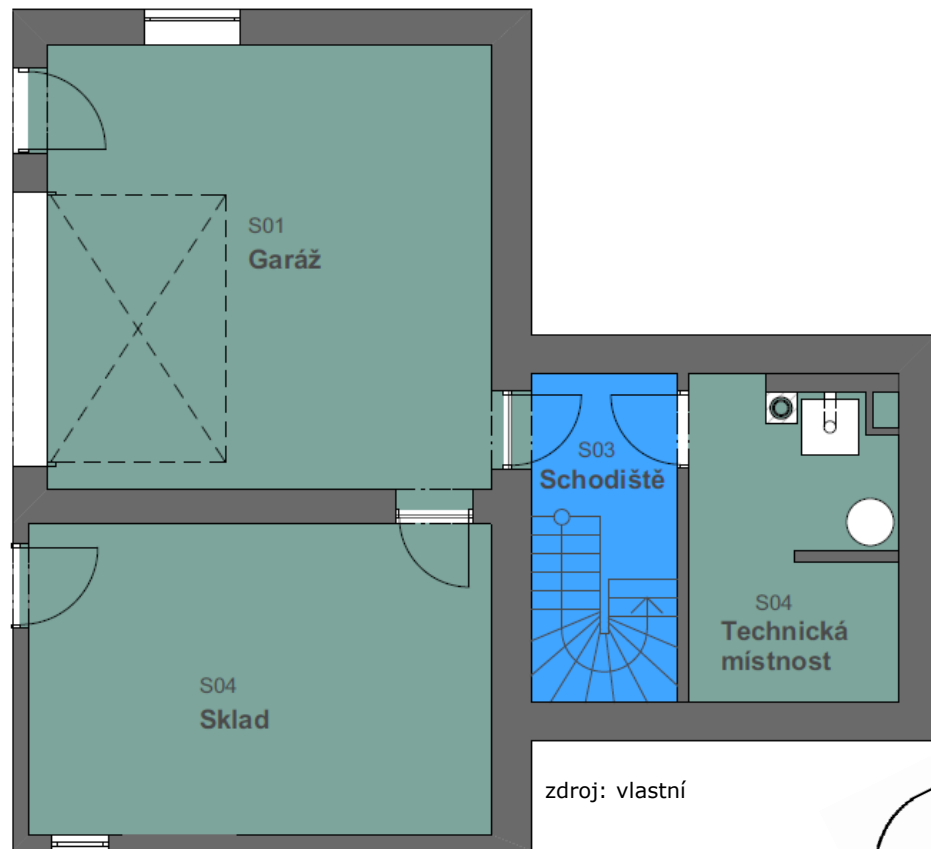


zdroj: vlastní



zdroj: <https://he.wikipedia.org>

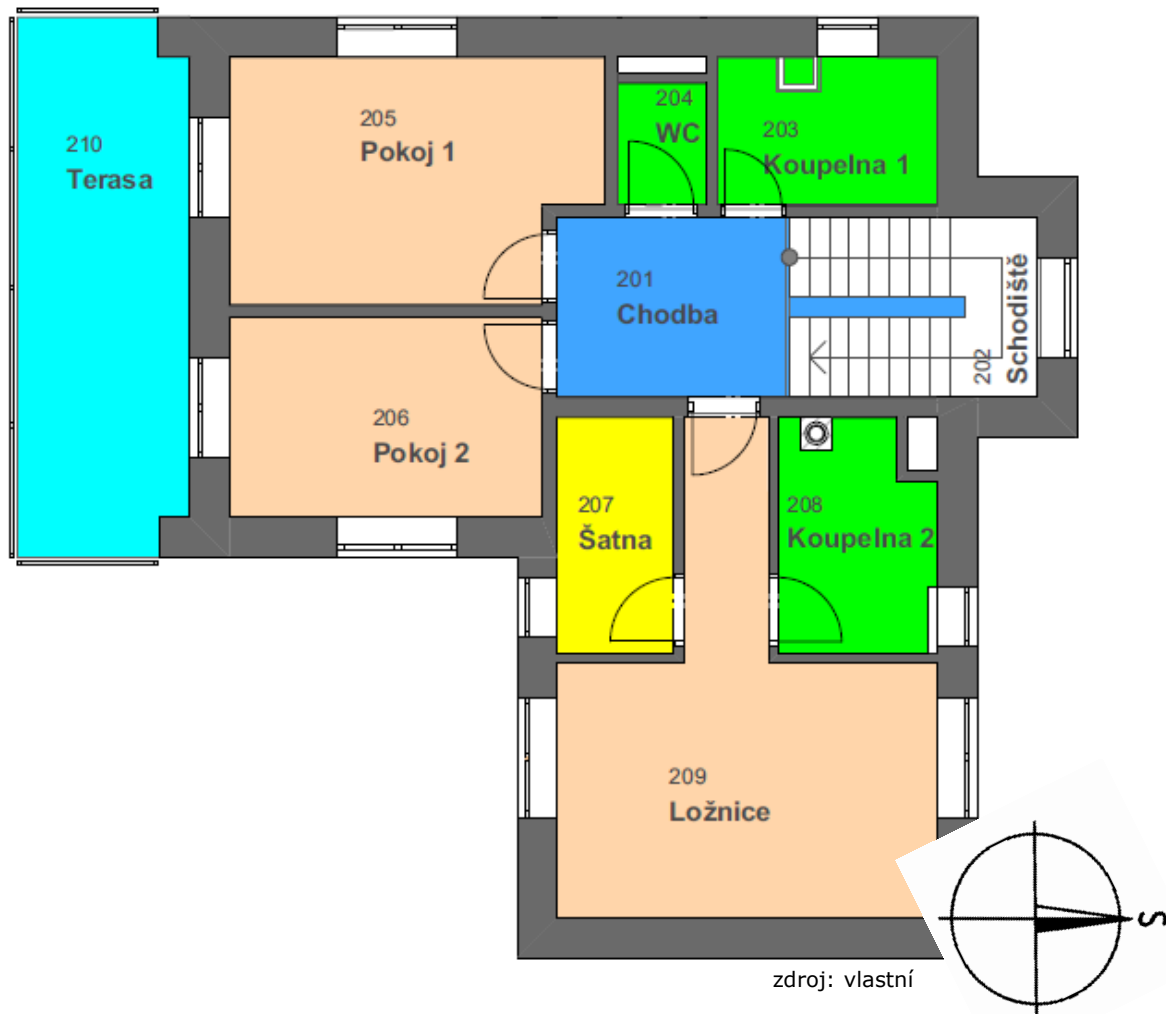
Dispozice 1.PP



Dispozice 1.NP



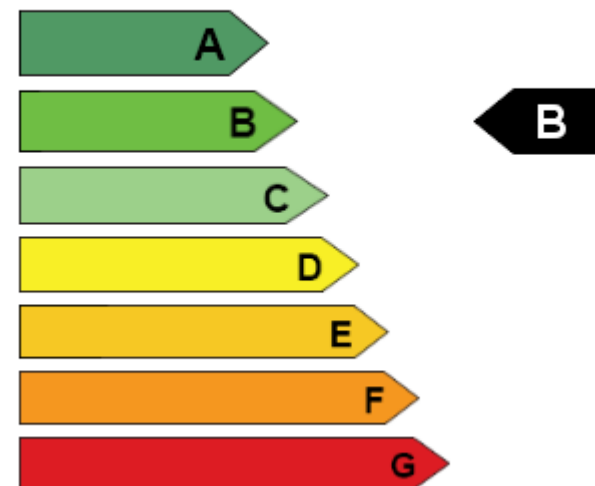
Dispozice 2.NP



Posouzení budovy

- Strop pod nevytápěným prostorem (požadavek $U=0,24 \text{ W/m}^2\text{k}$)
RD – Dolní Počernice: **$U= 0,2 \text{ W/m}^2\text{k}$**
- Podlaha na zemině (požadavek $U=0,45 \text{ W/m}^2\text{k}$)
RD – Dolní Počernice: **$U= 0,438 \text{ W/m}^2\text{k}$**
- Obvodová stěna (požadavek $U=0,3 \text{ W/m}^2\text{k}$)
RD – Dolní Počernice: **$U= 0,268 \text{ W/m}^2\text{k}$**
- Okna a dveře (požadavek $U=1,5/1,7 \text{ W/m}^2\text{k}$)
RD – Dolní Počernice - okna: **$U= 0,09 \text{ W/m}^2\text{k}$**
RD – Dolní Počernice - dveře: **$U= 0,1 \text{ W/m}^2\text{k}$**

ENERGETICKÝ ŠTÍTEK OBÁLKY BUDOVY



zdroj: vlastní/www.tzb-info.cz

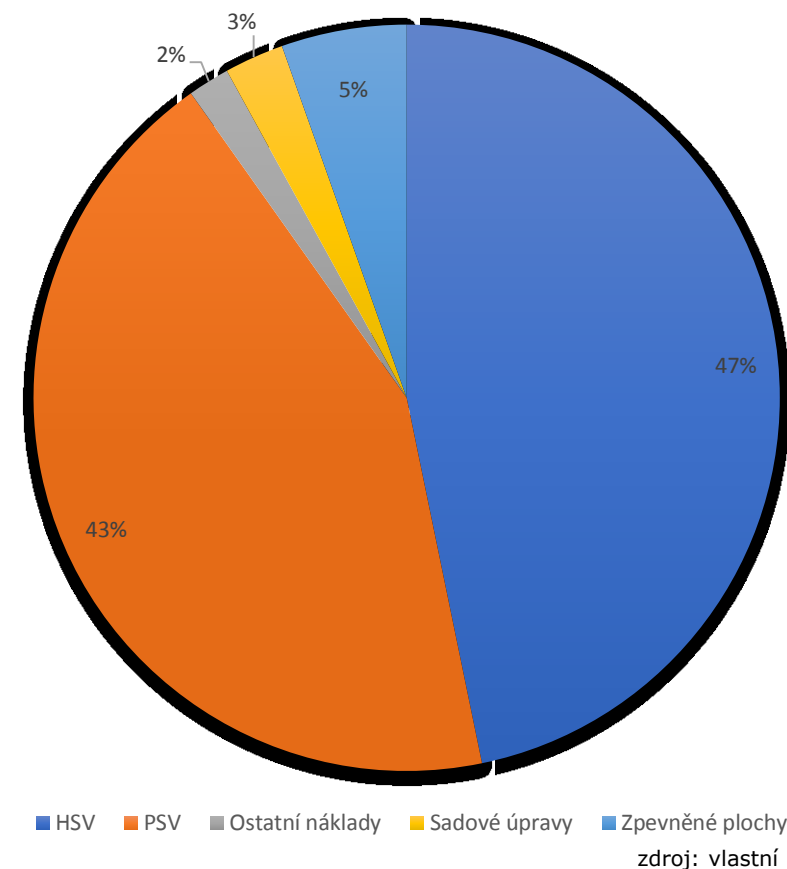
Rozpočet



	Cena celkem bez DPH	DPH 15%	Cena celkem s DPH
	7 344 525,86 Kč	1 101 678,88 Kč	8 446 204,74 Kč
HSV	3 434 580,78 Kč	515 187,12 Kč	3 949 767,90 Kč
PSV	3 189 213,44 Kč	478 382,02 Kč	3 667 595,46 Kč
Ostatní náklady	133 000,00 Kč	19 950,00 Kč	152 950,00 Kč
Sadové úpravy	189 314,86 Kč	28 397,23 Kč	217 712,09 Kč
Zpevněné plochy	398 416,78 Kč	59 762,52 Kč	458 179,30 Kč

zdroj: vlastní

Cenová rozvaha



Vizualizace



zdroj: vlastní

Vizualizace



zdroj: vlastní

Vizualizace

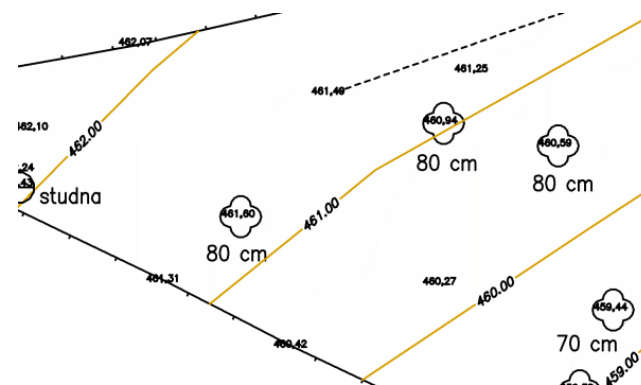


zdroj: vlastní

Otázky – vedoucí práce

„ Dle vyhlášky 499/2006 má být v C3 (koordinační situační výkres) zakreslený výškopis, co si pod tím představujete? “

„ Kde program RTS Stavitel bere jednotkové ceny? “



zdroj: <https://geodezieplzen.eu/polohopis-a-vyskopis/>

Vedoucí práce: Ing. et Ing. Petra Nováková

Otázky – oponent práce

„ Z jakého důvodu jste volil plnohodnotný strop nad 2.NP? “

„ Jak (čím) zamezíte přenosu hluku ze ŽB schodiště do ostatních KCÍ ? “



zdroj: <http://www.stavebnictvi3000.cz>

Oponent práce: Ing. Michal Lávička



... Děkuji za pozornost