

Rekonstrukce stávajícího objektu a změna užívání na plochy pro bydlení

A large, solid red arrow pointing to the right, positioned on the left side of the slide.

Vypracoval: Jiří Sommer

Vedoucí práce: Ing. Kristýna Prušková

Oponent práce: Ing. Aleš Kaňkovský




Obsah

- První pohled na objekt
- Důvody volby tématu a výběru daného objektu
- Cíl práce
- Stávající konstrukce
- Stavebně technický průzkum a zjištěné poruchy
- Návrh odstranění vad a poruch
- Lokalita objektu
- Nové využití a návrhy dispozice
- Doplnující dotazy

První pohled na objekt

- Řešeným objektem je stodola v blízkosti Prahy postavená kolem roku 1902.






Důvody volby tématu a výběru daného objektu

- Mé studijní zaměření se specializací zaměřenou na rekonstrukce
- Možné rozšíření znalostí souvisejících s rekonstrukcemi staveb
- Osobní vztah k objektu a bydliště ve vedlejší budově
- Možnost provedení důkladného stavebně-technického průzkumu
- Reálná možnost realizace projektu a nutnost rekonstrukce objektu
- Výhodná lokalita stavby a rostoucí ceny bytů i nájmu v okolí




Cíl práce

- Navrhnout řešení rekonstrukce stávajícího objektu, který bude nově využívám pro bydlení
 - Prozkoumat a najít varianty dispozičního řešení
 - Prozkoumat možnosti rekonstrukcí a sanací objektu
 - Pro vybranou variantu zpracovat projekt pro stavební povolení
- 



Popis stávajících konstrukcí

- Základové konstrukce přízemí z lomového kamene
 - Zdivo v 1.NP tloušťky 600mm smíšené
 - Zdivo v 2.NP tl. 300 zdění z cihel plných pálených (v místech vazných trámů je stěna rozšířená na 450 mm)
 - Sedlová střecha
- 

Stavebně technický průzkum a zjištěné vady a poruchy

- Trhliny ve zdech (neaktivní)
- Napadený krov a střešní krytina za hranicí životnosti



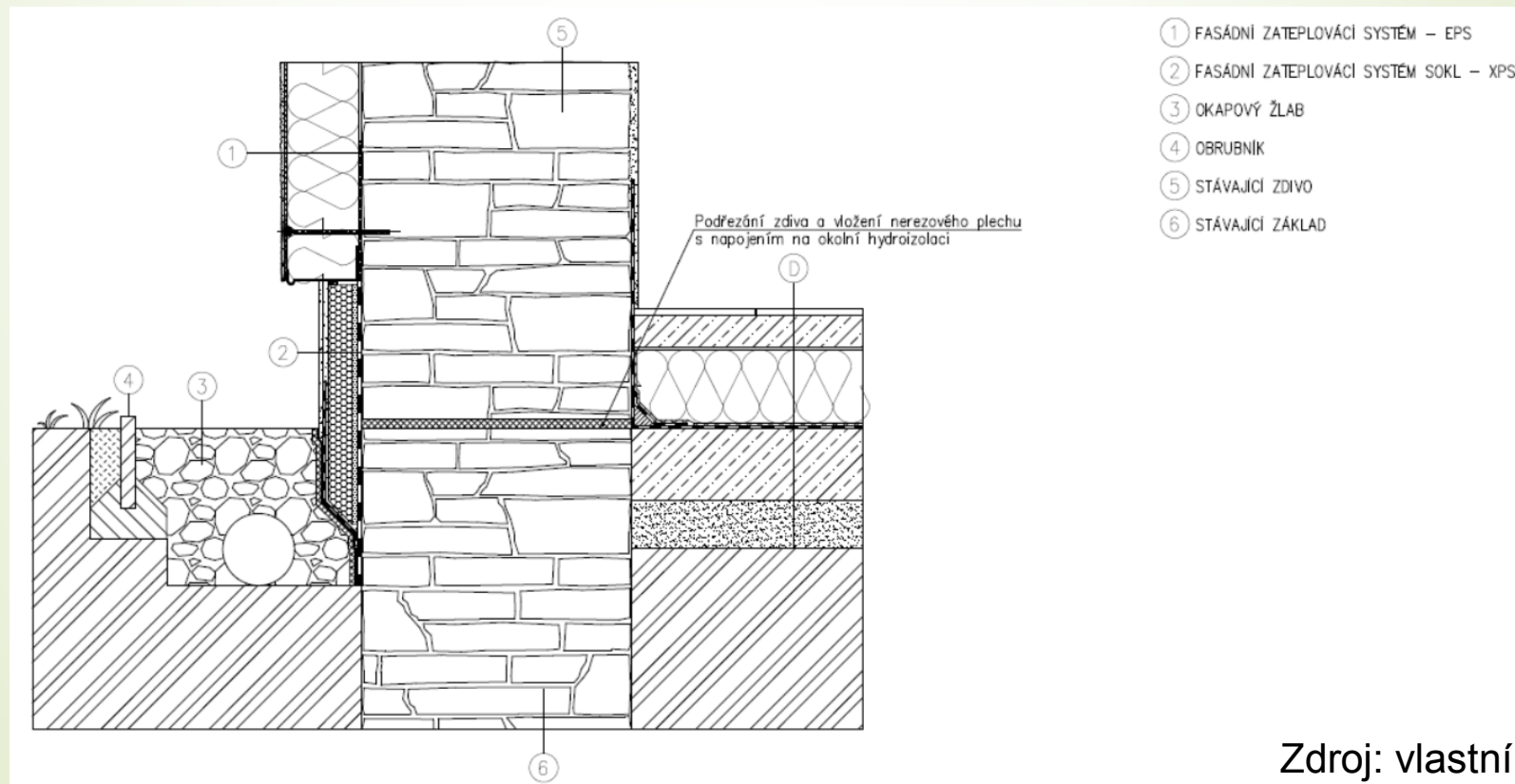
Stavebně technický průzkum a zjištěné vady a poruchy

- Problémy s vlhkostí v 1.NP
- Nevyhovující součinitel prostupu tepla konstrukce




Odstranění problémů s vlhkostí

- Podřezání zdiva lanovou pilou a napojení na hydroizolaci v nové skladbě podlahy
- Provedení sanačních omítek v 1.NP



Zdroj: vlastní

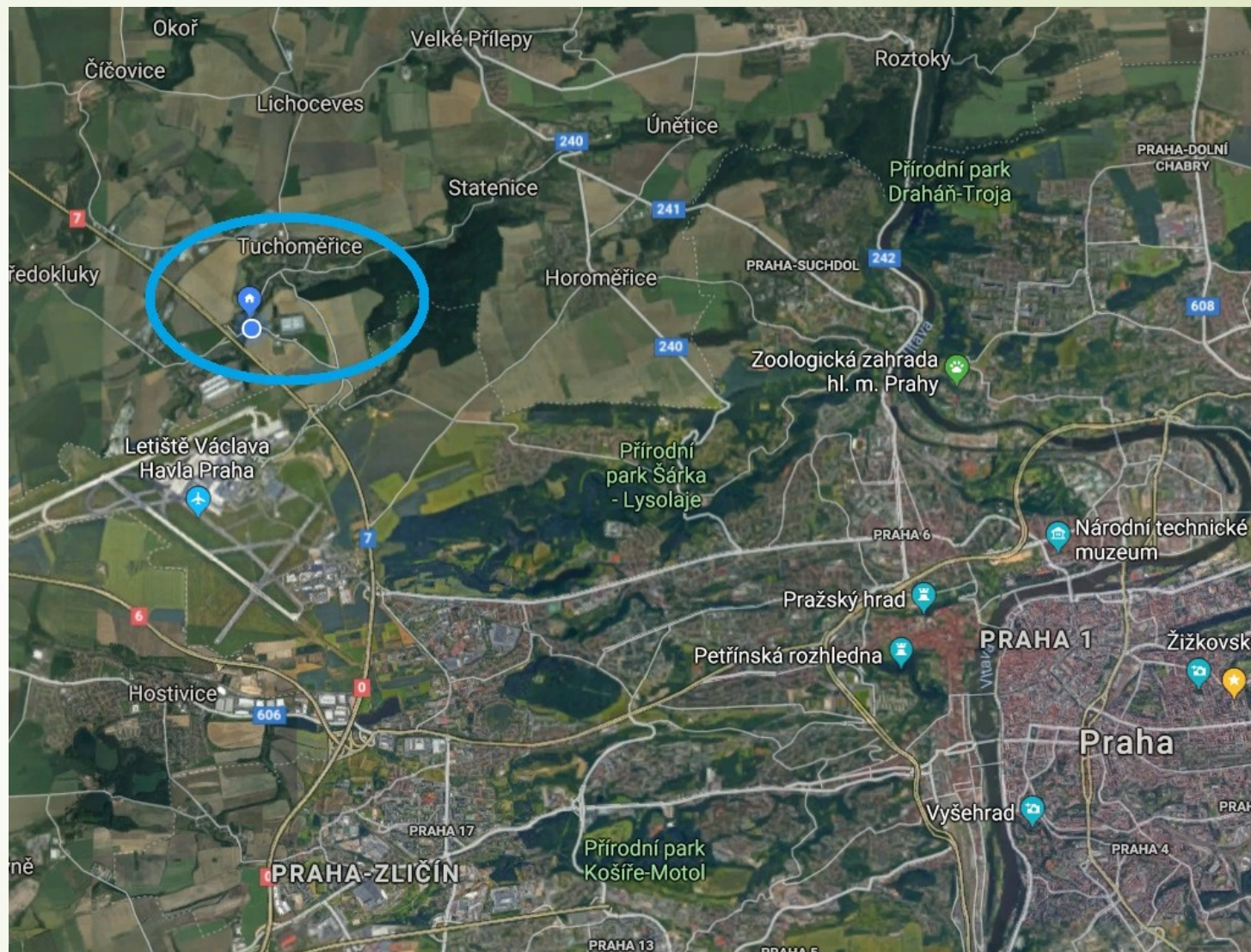


Odstranění jednotlivých poruch vad a nedostatků vzhledem k novému využití

- Krov nahrazený novým krovem s novou krytinou
- Zazdění otvorů po vratech a oknech a vybourání nových otvorů
- Zateplení objektu

Lokalita objektu

- 13 km do centra Prahy
- 3 km od letiště Václava Havla
- Pravidelný spoj MHD
- Klidné prostředí a ráz obce



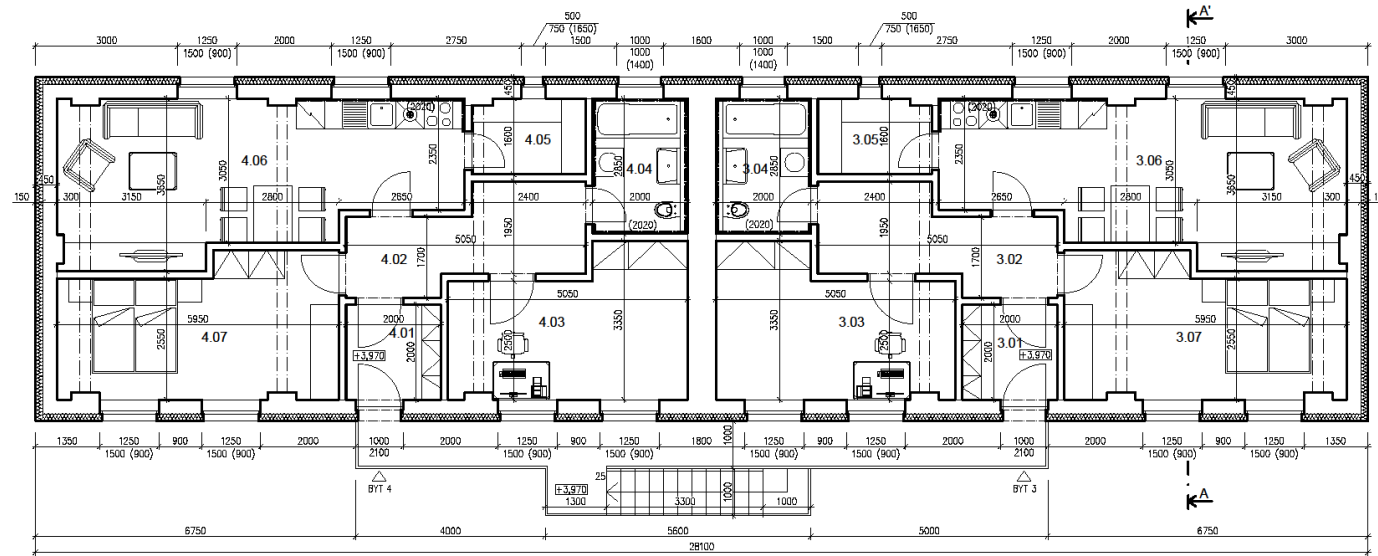
Zdroj: google mapy + vlastní

Nové využití objektu a návrh dispozice

- Navrženy čtyři byty 3+kk o velikosti 70-80 m²
- Využití především ke krátkodobému pronájmu



Navržená dispozice 1. návrh



LEGENDA MÍSTNOSTI

BYT 3

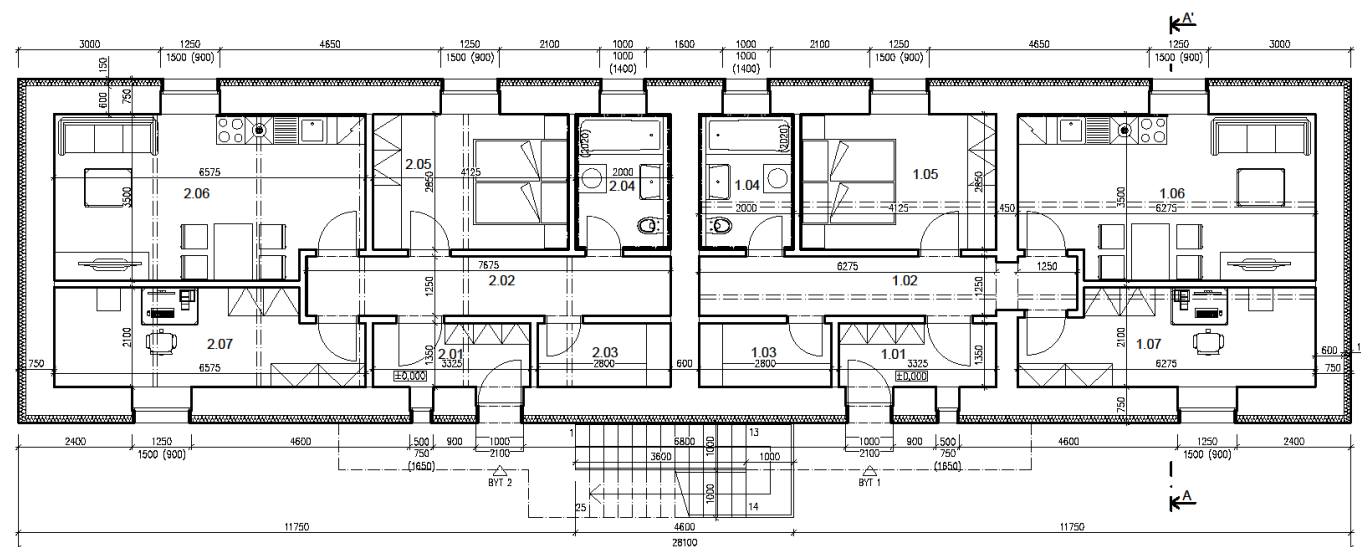
Číslo	Název	Plocha (m ²)
3.01	ZDĚVĚŘÍ	4,00
3.02	CHODBA	8,86
3.03	PRACOVNA	14,24
3.04	KOUPELNA + WC	5,70
3.05	SPÍŽ	3,77
3.06	OBÝVAČÍ POKOJ + KUCHYŇSKÝ KOUT	26,00
3.07	LOŽNICE	16,57
CELKEM		79,14

BYT 4

Číslo	Název	Plocha (m ²)
4.01	ZDĚVĚŘÍ	4,00
4.02	CHODBA	8,86
4.03	PRACOVNA	14,24
4.04	KOUPELNA + WC	5,70
4.05	SPÍŽ	3,77
4.06	OBÝVAČÍ POKOJ + KUCHYŇSKÝ KOUT	26,00
4.07	LOŽNICE	16,57
CELKEM		79,14



	VYPRACOVANÉ Jiří ŠIMPĚL	VYKONANÉ PRÁCE Ing. KATEŘINA PRŮHÁ	VYSOKÁ ŠKOLA TECHNICKÁ A EKONOMICKÁ V ČESKÝCH BUDĚJOVICÍCH		
	NÁZEV STAVBY REKONSTRUKCE STANOVANÉHO OBJEKTU na parc. č. 58 v k.ú. Koteččava	OBJEKT 1.50	DATA 16.04.2018	PROJEKT PR	FORMÁT A3
DIREKTOŘ PROJEKTU SO-101 Změna užívání na plochy pro bydlení	DOPLNĚNÍ PR	FORMÁT A3	DATA 2018	PRŮJ. ČÍSLO B.2	
NÁZEV VÝKRESU PŮDORYS 2.NP – STUDIE B	DATA 2018	PRŮJ. ČÍSLO B.2			



LEGENDA MÍSTNOSTI

BYT 1

Číslo	Název	Plocha (m ²)
1.01	ZDĚVĚŘÍ	4,48
1.02	CHODBA	9,70
1.03	SPÍŽ	3,79
1.04	KOUPELNA + WC	5,70
1.05	LOŽNICE	11,76
1.06	OBÝVAČÍ POKOJ + KUCHYŇSKÝ KOUT	21,05
1.07	PRACOVNA	12,30
CELKEM		68,78

BYT 2

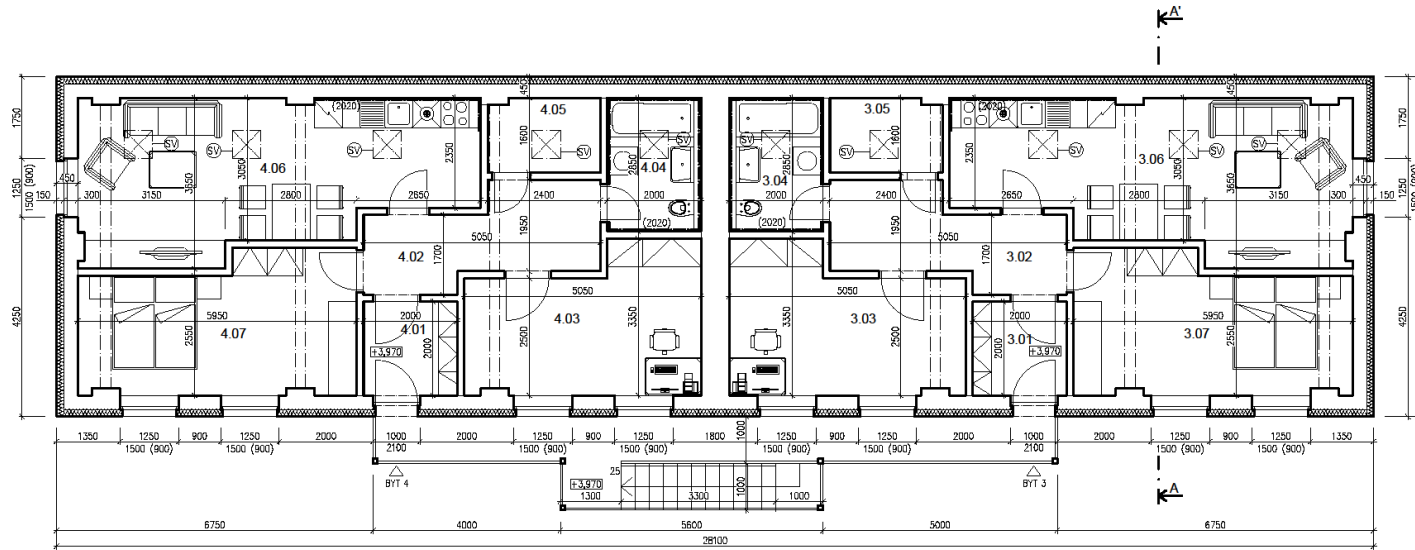
Číslo	Název	Plocha (m ²)
2.01	ZDĚVĚŘÍ	4,48
2.02	CHODBA	8,59
2.03	SPÍŽ	3,79
2.04	KOUPELNA + WC	5,70
2.05	LOŽNICE	11,76
2.06	OBÝVAČÍ POKOJ + KUCHYŇSKÝ KOUT	22,10
2.07	PRACOVNA	12,78
CELKEM		70,18



	VYPRACOVANÉ Jiří ŠIMPĚL	VYKONANÉ PRÁCE Ing. KATEŘINA PRŮHÁ	VYSOKÁ ŠKOLA TECHNICKÁ A EKONOMICKÁ V ČESKÝCH BUDĚJOVICÍCH		
	NÁZEV STAVBY REKONSTRUKCE STANOVANÉHO OBJEKTU na parc. č. 58 v k.ú. Koteččava	OBJEKT 1.50	DATA 16.04.2018	PROJEKT PR	FORMÁT A3
DIREKTOŘ PROJEKTU SO-101 Změna užívání na plochy pro bydlení	DOPLNĚNÍ PR	FORMÁT A3	DATA 2018	PRŮJ. ČÍSLO B.1	
NÁZEV VÝKRESU PŮDORYS 1.NP – STUDIE B	DATA 2018	PRŮJ. ČÍSLO B.1			

Zdroj: vlastní

Navržená dispozice 2. návrh



LEGENDA MÍSTNOSTÍ

ČÍSLO	NÁZEV	PLOCHA [m ²]
3.01	ZÁVĚRŇ	4,00
3.02	CHODBA	8,85
3.03	PRACOVNA	14,24
3.04	KOUPELNA + WC	5,70
3.05	TECH. MÍSTNOST	3,77
3.06	OBYVACÍ POKOJ + KUCHYNSKÝ KOUT	26,00
3.07	LOŽNICE	16,57
	CELKEM	79,14

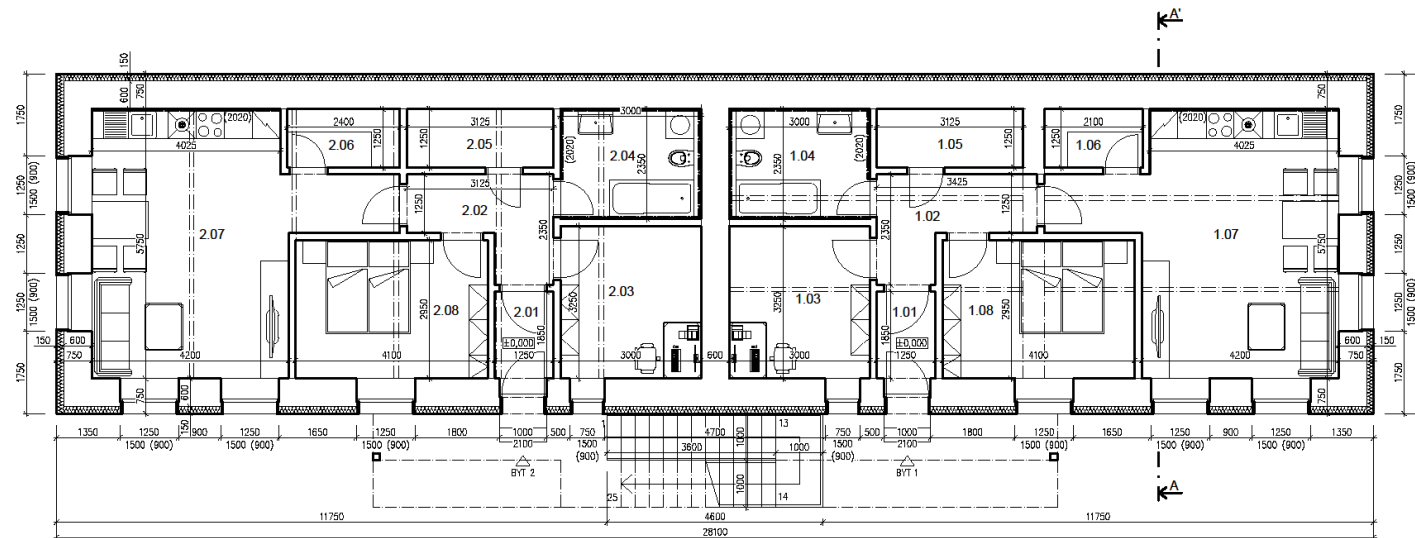
ČÍSLO	NÁZEV	PLOCHA [m ²]
4.01	ZÁVĚRŇ	4,00
4.02	CHODBA	8,85
4.03	PRACOVNA	14,24
4.04	KOUPELNA + WC	5,70
4.05	TECH. MÍSTNOST	3,77
4.06	OBYVACÍ POKOJ + KUCHYNSKÝ KOUT	26,00
4.07	LOŽNICE	16,57
	CELKEM	79,14

POZNÁMKY

SV SVĚTLUVOD SKRZ PŮDNÍ PROSTOR



VYPRACOVANÝ J. ŠIMPEL	VYKONAL PRŮBĚH M. ŠTEPÁN PŘIBRKA	VYSOKÁ ŠKOLA TECHNICKÁ A EKONOMICKÁ V ČESKÉ BUDĚJOVICÍCH
NÁZEV STAVBY REKONSTRUCE STÁRNĚJŠÍHO OBJEKTU na parc. č. 58 v k.ú. Kněžčáky	MĚŘITKA 1:50	DATA 16.04.2018
OBJEKTIVNÍ SUDICE SO-101 Změna užívání na plochy pro bydlení	DOPLNĚNÍ PRO SP	POŘADÍ 14/2
NÁZEV VÝKRESU PŮDORYS 2.NP – STUDIE A	ČÁST SUITE	ČÍSLO VÝKRESU A.2



LEGENDA MÍSTNOSTÍ

ČÍSLO	NÁZEV	PLOCHA [m ²]
1.01	ZÁVĚRŇ	2,31
1.02	CHODBA	5,68
1.03	PRACOVNA	9,75
1.04	KOUPELNA + WC	7,05
1.05	TECH. MÍSTNOST	3,91
1.06	SPÍŽ	2,63
1.07	OBYVACÍ POKOJ + KUCHYNSKÝ KOUT	26,50
1.08	LOŽNICE	12,10
	CELKEM	89,91

ČÍSLO	NÁZEV	PLOCHA [m ²]
2.01	ZÁVĚRŇ	2,31
2.02	CHODBA	5,28
2.03	PRACOVNA	9,75
2.04	KOUPELNA + WC	7,05
2.05	TECH. MÍSTNOST	3,91
2.06	SPÍŽ	3,00
2.07	OBYVACÍ POKOJ + KUCHYNSKÝ KOUT	26,87
2.08	LOŽNICE	12,10
	CELKEM	70,27



VYPRACOVANÝ J. ŠIMPEL	VYKONAL PRŮBĚH M. ŠTEPÁN PŘIBRKA	VYSOKÁ ŠKOLA TECHNICKÁ A EKONOMICKÁ V ČESKÉ BUDĚJOVICÍCH
NÁZEV STAVBY REKONSTRUCE STÁRNĚJŠÍHO OBJEKTU na parc. č. 58 v k.ú. Kněžčáky	MĚŘITKA 1:50	DATA 16.04.2018
OBJEKTIVNÍ SUDICE SO-101 Změna užívání na plochy pro bydlení	DOPLNĚNÍ PRO SP	POŘADÍ 14/2
NÁZEV VÝKRESU PŮDORYS 1.NP – STUDIE A	ČÁST SUITE	ČÍSLO VÝKRESU A.1

Zdroj: vlastní



Doplňující dotazy

➤ Vedoucí práce:

- Jak by měla být dle vyhlášky č. 499/2006 Sb. Strukturována část D.1.3. – Požárně bezpečnostní řešení a co je jejím obsahem
- Která části stavby či prvky by bylo nutno staticky posoudit v rámci Vámi zvolené rekonstrukce a proč?

➤ Oponent:

- Jaká je min. šířka schodišťového ramene v bytovém domě?
- Jaké je min. šířka únikového pruhu na schodišti?



Děkuji za pozornost