



Novostavba polyfunkčního domu na úrovni projektové dokumentace pro stavební povolení

Autor bakalářské práce:

Kristýna Mikulecká

Vedoucí bakalářské práce:

Ing. Zuzana Kramářová, Ph.D.

Oponent bakalářské práce:

Ing. Hana Rusňáková

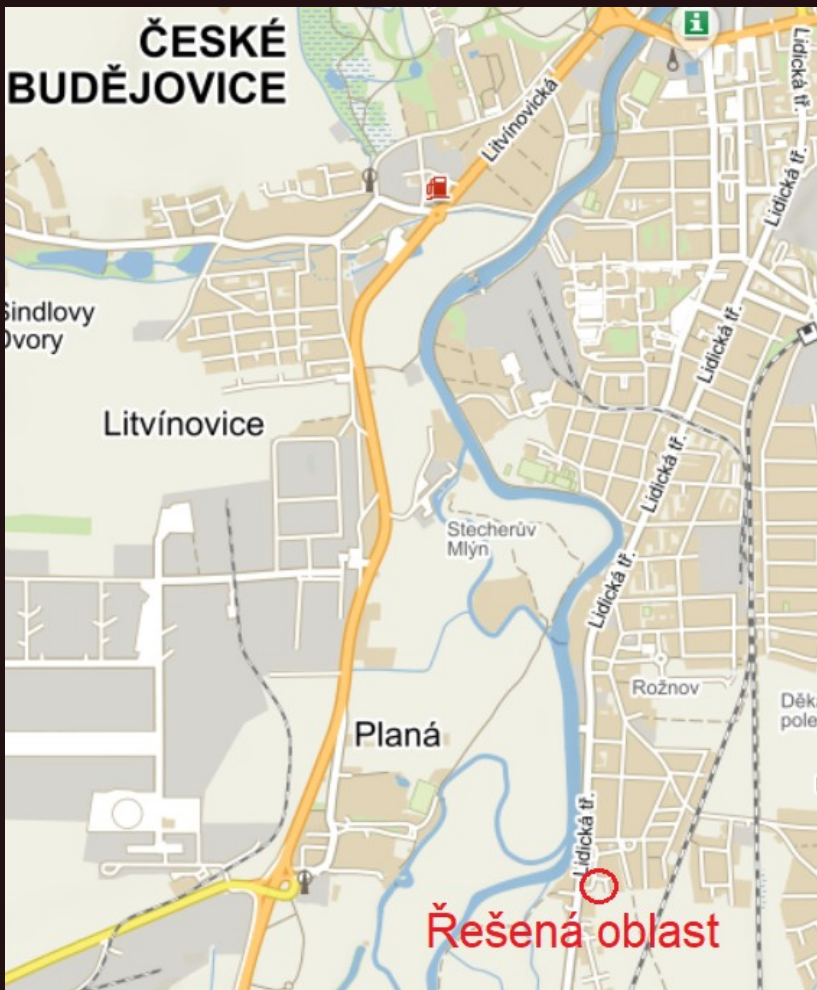
České Budějovice, červen 2018

Obsah



- Motivace a důvody k řešení daného problému
- Cíl práce
- Identifikační údaje
- Multikriteriální vyhodnocení variant dispozičního řešení objektu
- Informace o objektu
 - Bezbariérové, dispoziční a konstrukční řešení
 - Architektonické řešení
- Závěrečné shrnutí
- Dotazy od vedoucího BP
- Dotazy od oponenta BP

Identifikační údaje



Zdroj: Mapy.cz

- Kraj: Jihočeský
- Obec: České Budějovice [544256], Rožnov-Jih, ul. Kamnářská
- K.ú.: České Budějovice 7 [622486]
- Parcelní číslo: 3127/10, 3127/36
- Výměra [m²]: 1689

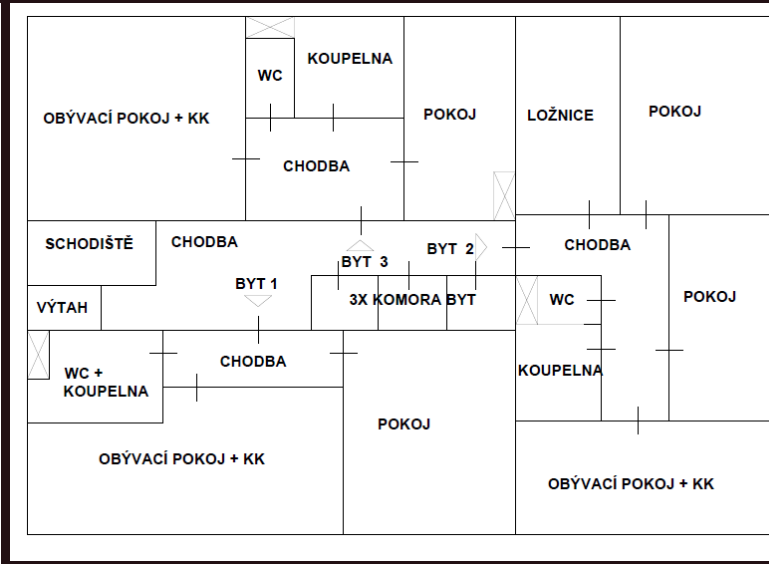
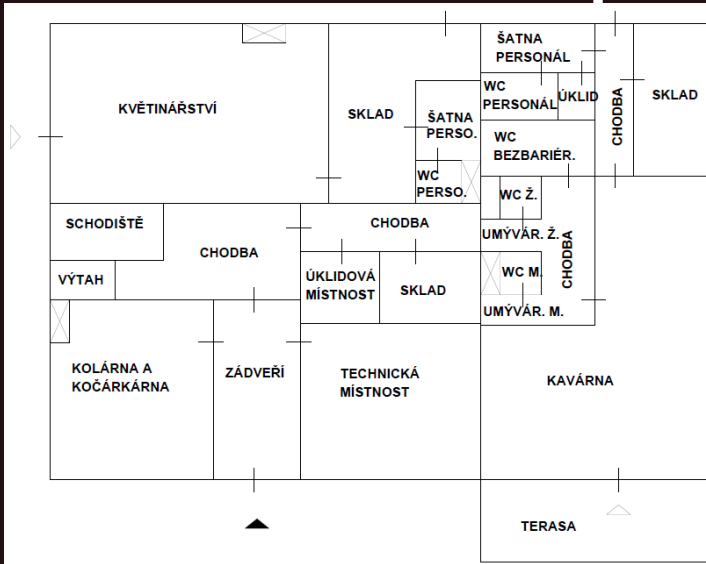


Zdroj: vlastní

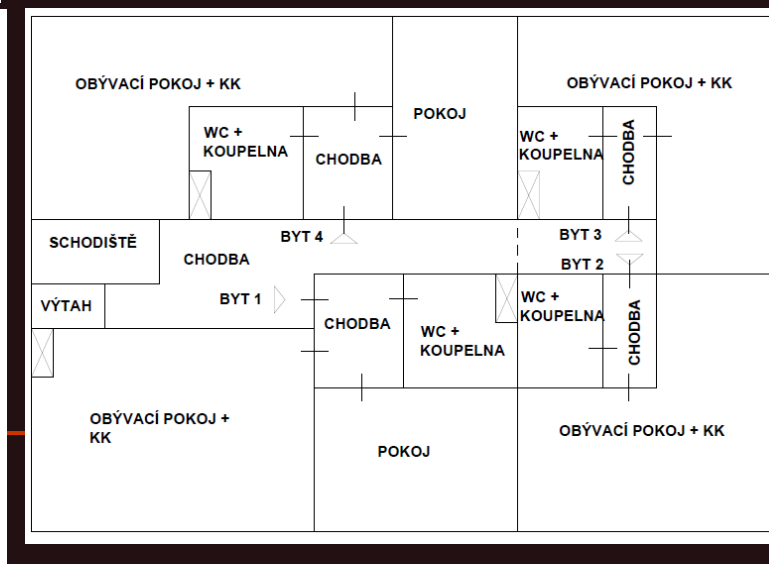
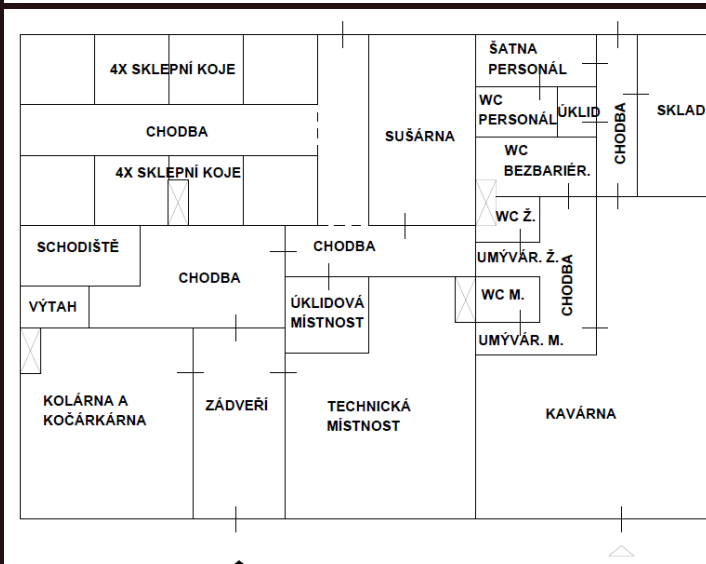
Multikriteriální vyhodnocení variant dispozičního řešení



■ Varianta A



■ Varianta B



Zdroj: vlastní

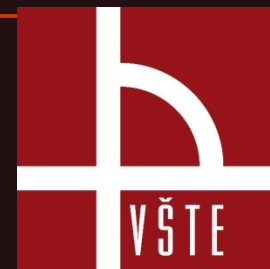
- Hodnocení variant dispozic

Kritéria hodnocení	Váha kritéria	Varianta A		Varianta B	
		Body	Výsledné hodnocení	Body	Výsledné hodnocení
Náročnost výstavby	5	5	25	4	20
Orientace ke světovým stranám	5	4	20	3	15
Proslunění	5	4	20	4	20
Velikost bytů	4	4	16	3	12
Počet bytů na patře	4	2	8	3	12
Občanská vybavenost	3	5	15	3	9
Skladovací prostory	3	3	9	2	6
Estetická stránka řešení	2	3	6	2	4
Celkové body			119		98

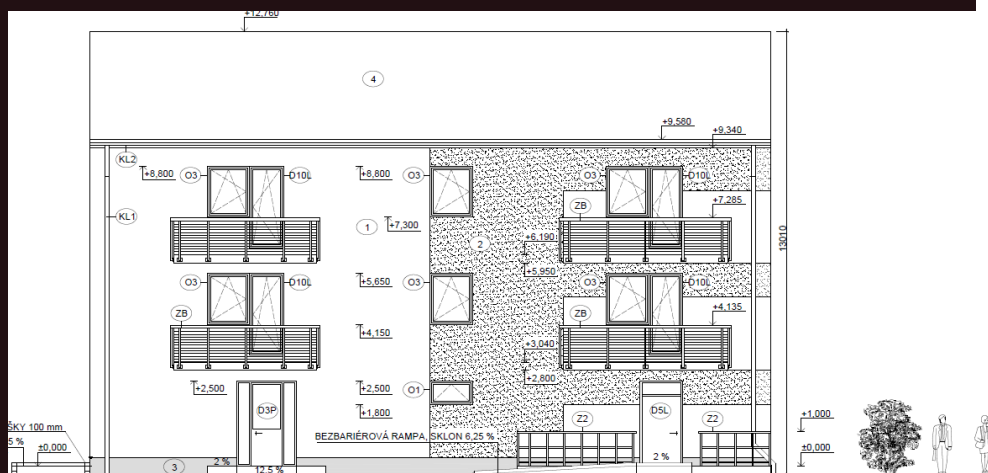
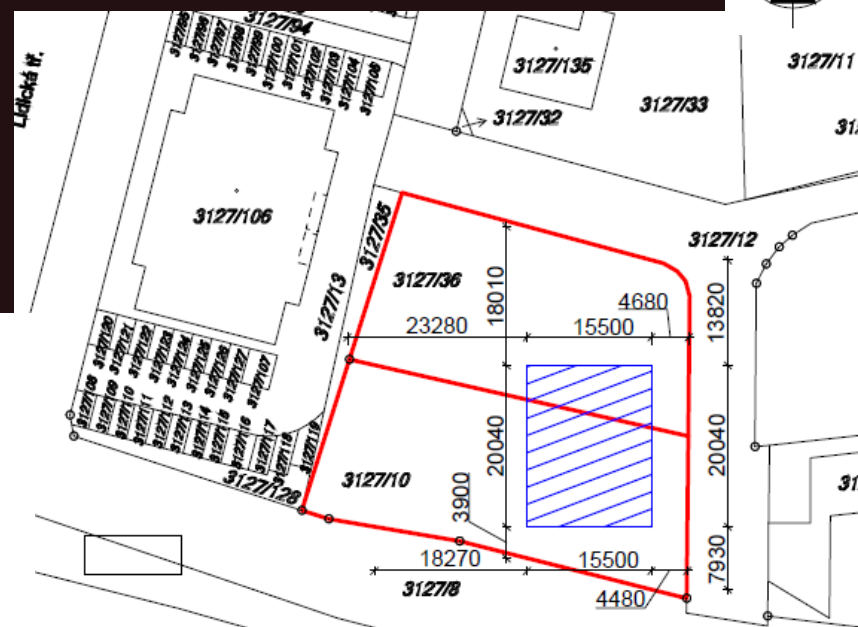
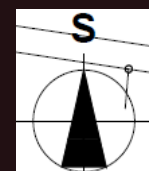
- Zvolena varianta A

Zdroj: vlastní

Informace o objektu



- Půdorysný tvar: obdélník; 20,04x15,5 m
- Počet podlaží: 3.NP, neobytné podkroví
- Občanská vybavenost: květinářství, kavárna
- Počet funkčních jednotek: 6 bytových jednotek
- Zastavěná plocha: 379 m²
- Zpevněná plocha: 783 m²
- Výška objektu: +12,76 m
- Užitná plocha: 773 m²



Zdroj: vlastní

Bezbariérové, dispoziční a konstrukční řešení



1.NP

- Obousměrný stěnový systém
- Základové pasy, podkladní bet. vrstva tl. 150 mm
- Zdivo - Heluz



Zdroj: vlastní

■ 2.NP - 3.NP

- 2x byt 2+kk; 1x byt 4+kk
- Stropy - monolit. ŽB desky tl. 230 mm
- Střecha - sedlová, 18 a 24 , příhradové vazníky, vláknocementová
- Schodiště - monolit. ŽB

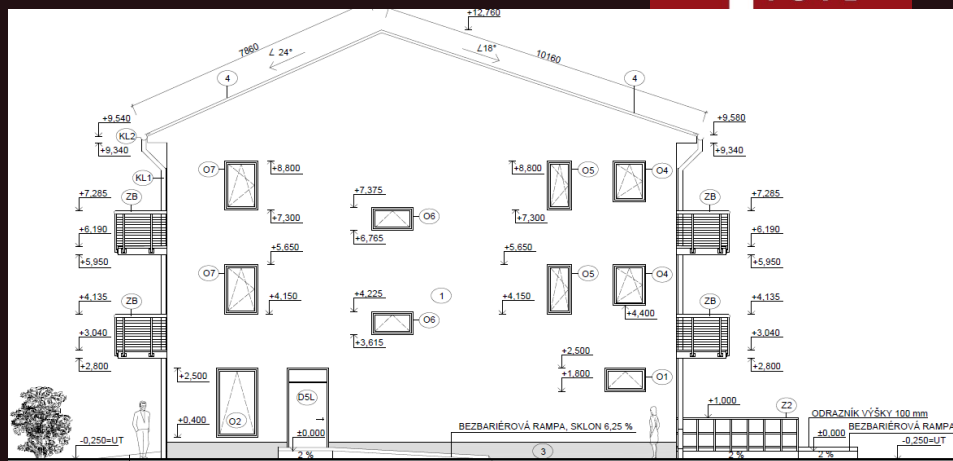
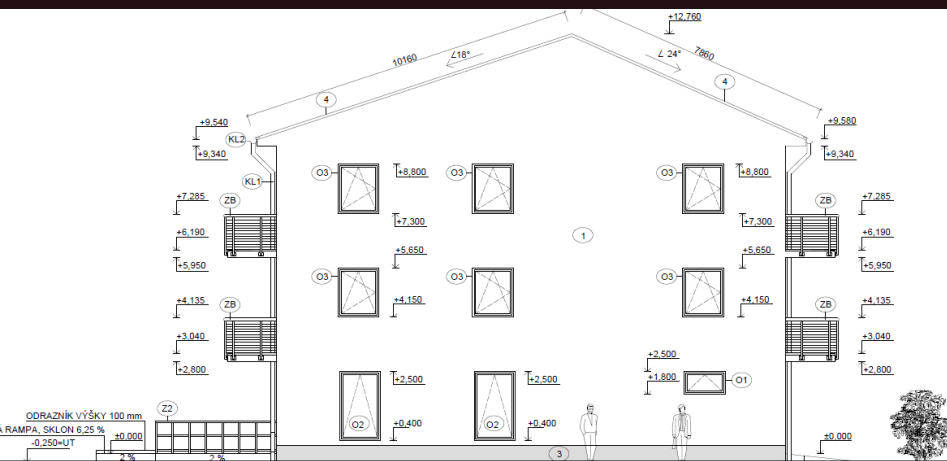


Zdroj: vlastní

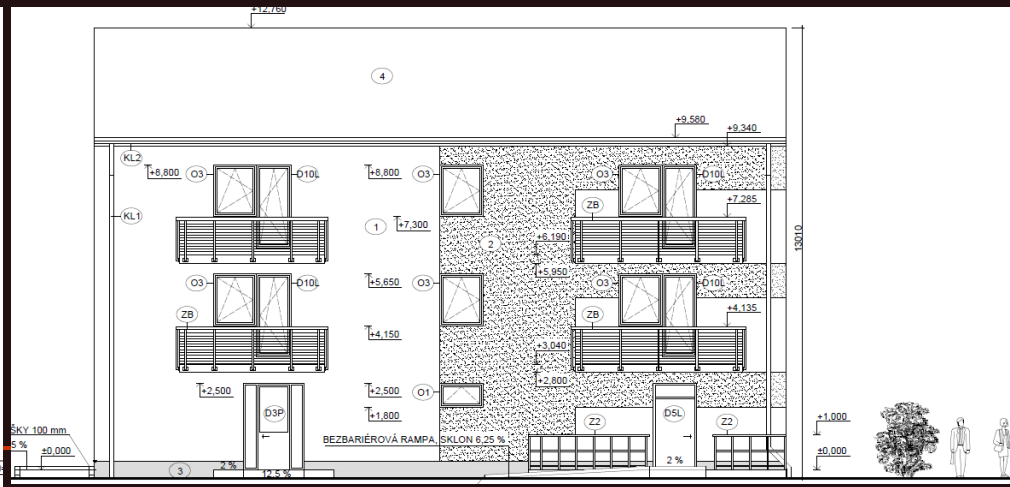
Architektonické řešení



■ Pohled jižní, severní



■ Pohled východní, západní



Zdroj: vlastní

Závěrečné shrnutí



- Návrh polyfunkčního domu
- Správně zvolená varianta dispozic
- Zpracována projektová dokumentace v úrovni pro stavební povolení
- Splněno bezbariérové řešení provozoven
- Splnění požadavků trvalého bydlení
- Cíl BP byl splněn



DĚKUJI ZA VAŠI POZORNOST

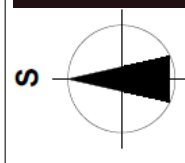
Dotazy od vedoucího BP



- 1) Obytná část objektu není řešena jako bezbariérová, bylo by náročné ji pro toto užívání upravit – popište v čem by spočívaly úpravy a jaký by byl jejich rozsah?



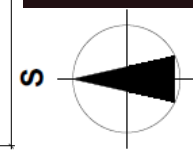
- Úpravy projekční fáze
- Sklon bezbariérové rampy
- Plocha před vstupem 1500x2000 mm
- Výtah = š. 1100 mm, hl. 1400 mm, vstup 900 mm



Zdroj: vlastní



- Min. dveře 900 mm
- Balkon hloubky min. 1500 mm
- Zábradlí max. 600 mm
- Prvky ovládaný rukou výška 600-1200 mm
- Okna parapet max. 600 mm



Zdroj: vlastní

- 2) Půdní prostor není využit – bylo by náročné tento prostor využít? K jakému účelu by mohl sloužit a za jakých úprav?
 - Provedení změn v návrhu
 - Krov klasický
 - Nebytové prostory (ateliéry)
 - Není řešen ÚP => nejsou limity
 - Okolní objekty vyšší => zvětšit výšku objektu

Dotazy od oponenta BP



- 1) Popište jaká rozhodnutí, nebo jiná opatření stavebního úřadu vámi navržená stavba vyžaduje (celkový proces povolování pro jednotlivé části stavby)?
 - Společné řízení => územní rozhodnutí + stavební povolení, kolaudační souhlas
 - Samostatné řízení => územní rozhodnutí, stavební povolení, kolaudační souhlas

- 2) Kdy vešla v platnost novela vyhlášky č. 499/2006 Sb., ve znění pozdějších předpisů?
 - Novelizace vyhlášky č. 405/2017 Sb.,
 - 1.1.2018
 - Přejícné období => do 31.12.2020 (odevzdání dokumentace)