



Vysoká škola technická a ekonomická v  
Českých Budějovicích

# Brownfield a jeho přestavba

- Autor práce: Zdeněk Janovský
  - Vedoucí práce: Ing. Zuzana Kramářová, Ph.D.
  - Oponent práce: Ing. Adam Záruba
-

# Obsah:

---

- Motivace a důvody k řešení daného problému
  - Cíl práce
  - Identifikační údaje
  - Informace o areálu
  - Dosažené výsledky
  - Závěrečné shrnutí
  - Odpovědi na otázky
-

# Motivace a důvody k řešení daného problému

- Aktuálnost tématu
- Spolupráce na reálném projektu
- Vlastní zájem

## Cíl práce

- Vytipovat lokalitu typu brownfield.
  - Navrhnout vhodnou revitalizaci dané lokality.
  - Vytvořit v areálu zázemí pro vzdělávací a veřejný sektor.
  - Vypracovat projektovou dokumentaci jednotlivých objektů na úrovni architektonické studie.
-

# Identifikační údaje

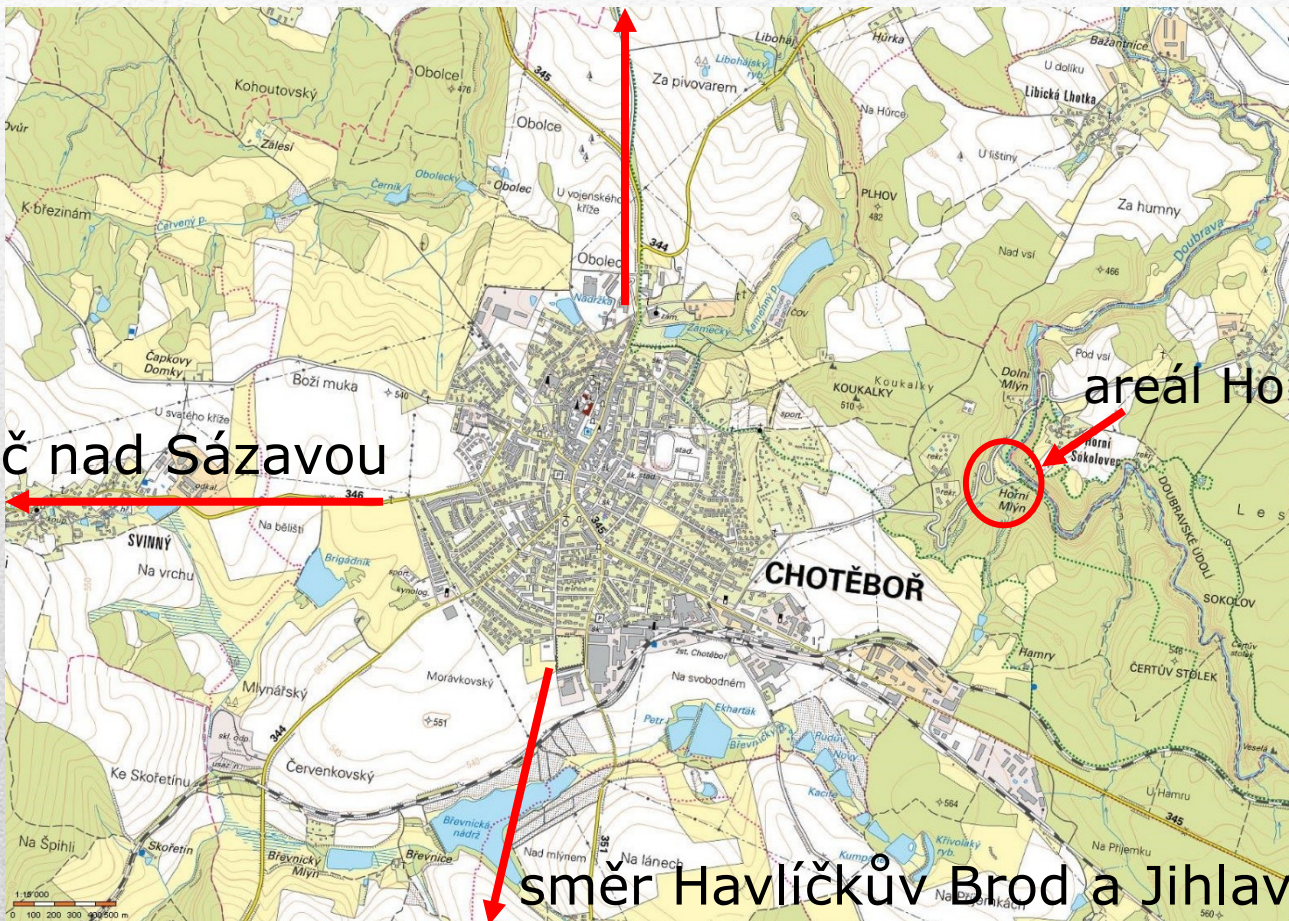


směr Chrudim a Pardubice

směr Ledec nad Sázavou

areál Horní Mlýn

směr Havlíčkův Brod a Jihlava



Zdroj: nahlizenidokn.cuzk.cz, zákres vlastní

# Informace o areálu



- Současný stav
    - Vlastník: Zážitkové vzdělávací centrum, z.s.
    - Malé využití → Nedostatečná údržba
    - Náletové a nepůvodní dřeviny a rostliny
    - Obrovský potenciál (poloha areálu)
    - Široké možnosti využití (sportovní, relaxační, edukační,...)
-



Zdroj: vlastní



Zdroj: vlastní



Zdroj: vlastní

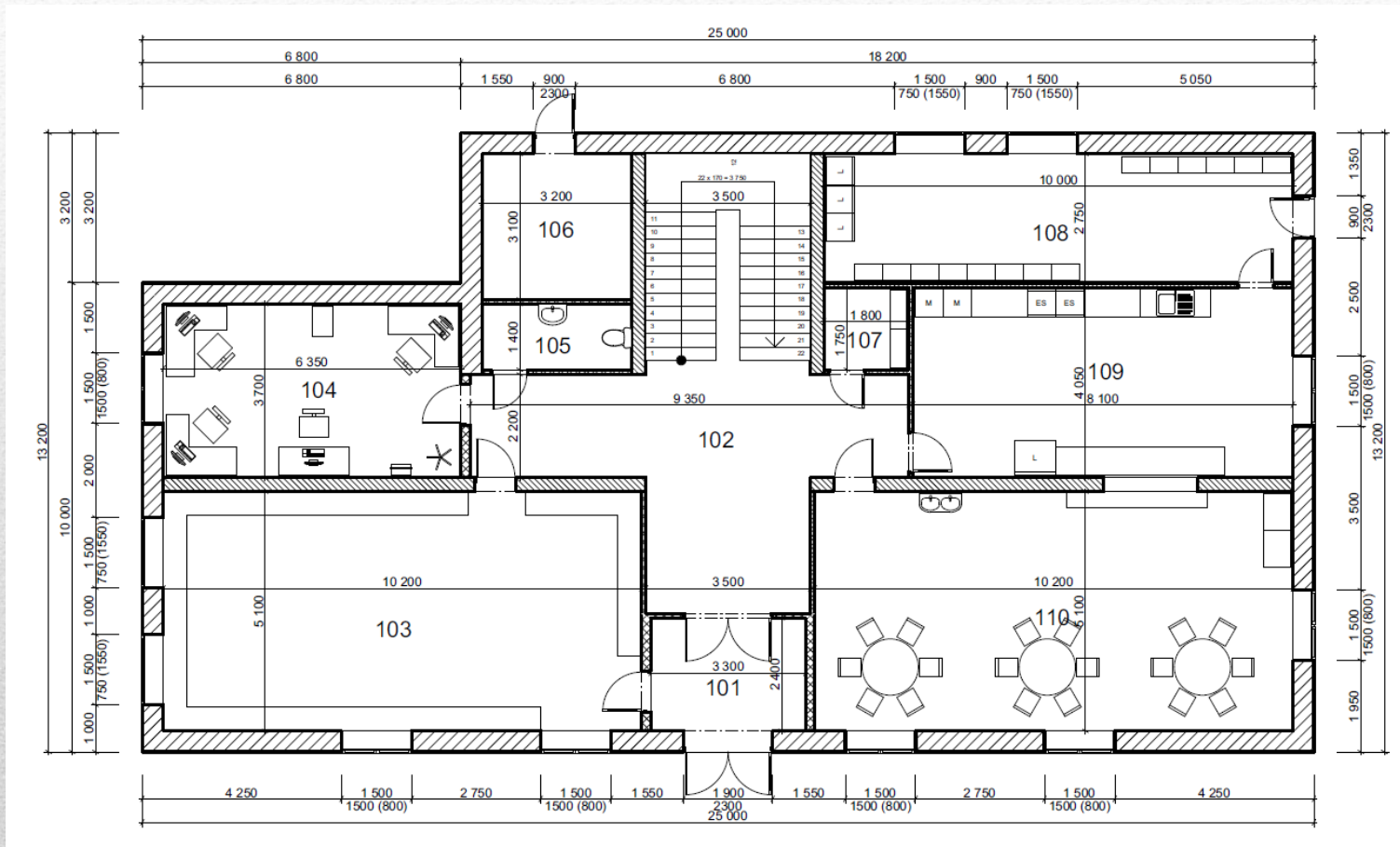


Zdroj: vlastní

# Dosažené výsledky



- Dispoziční řešení – budova pro vzdělávání 1.NP



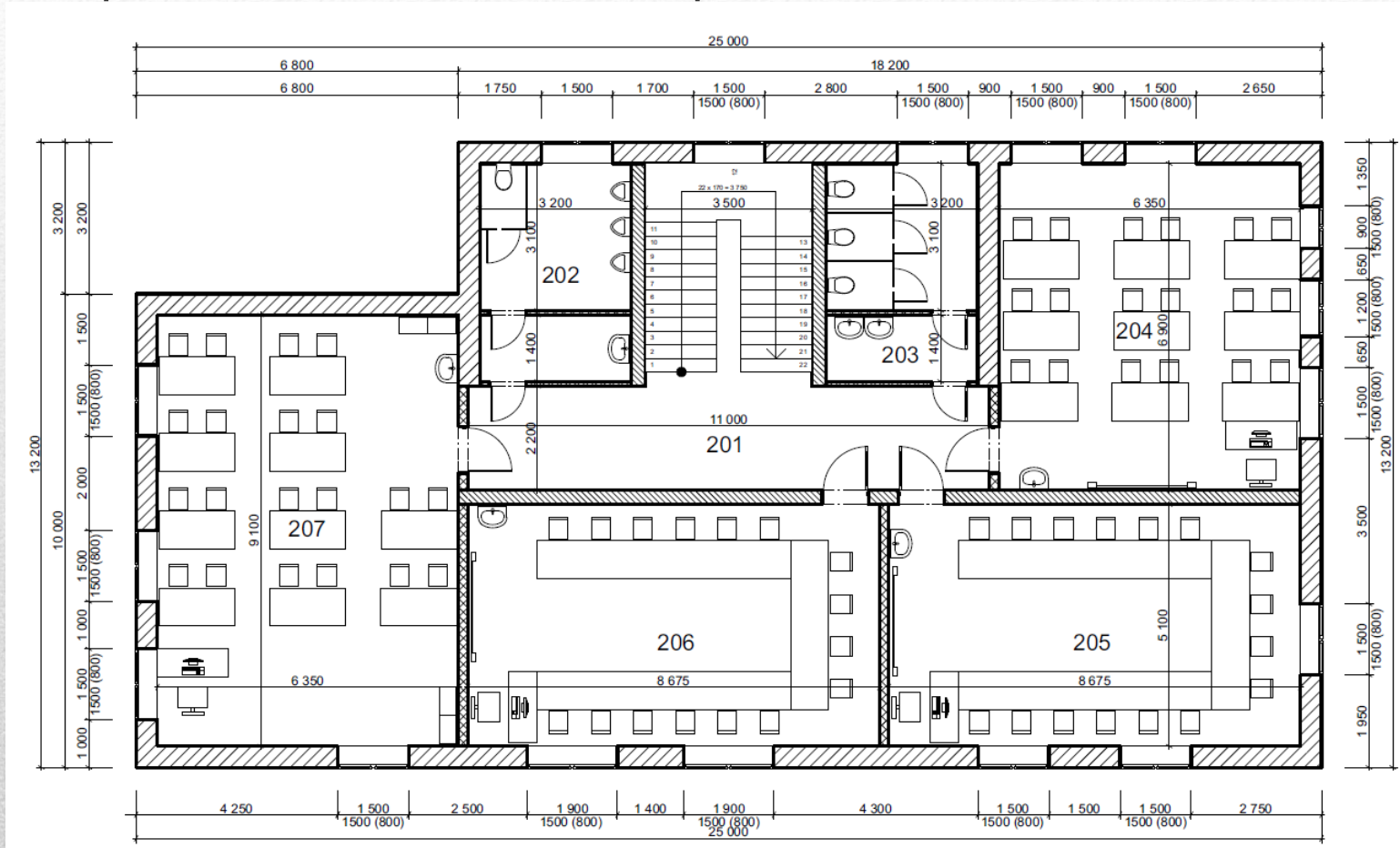
Zdroj: vlastní



# Dosažené výsledky



- Dispoziční řešení – budova pro vzdělávání 2.NP

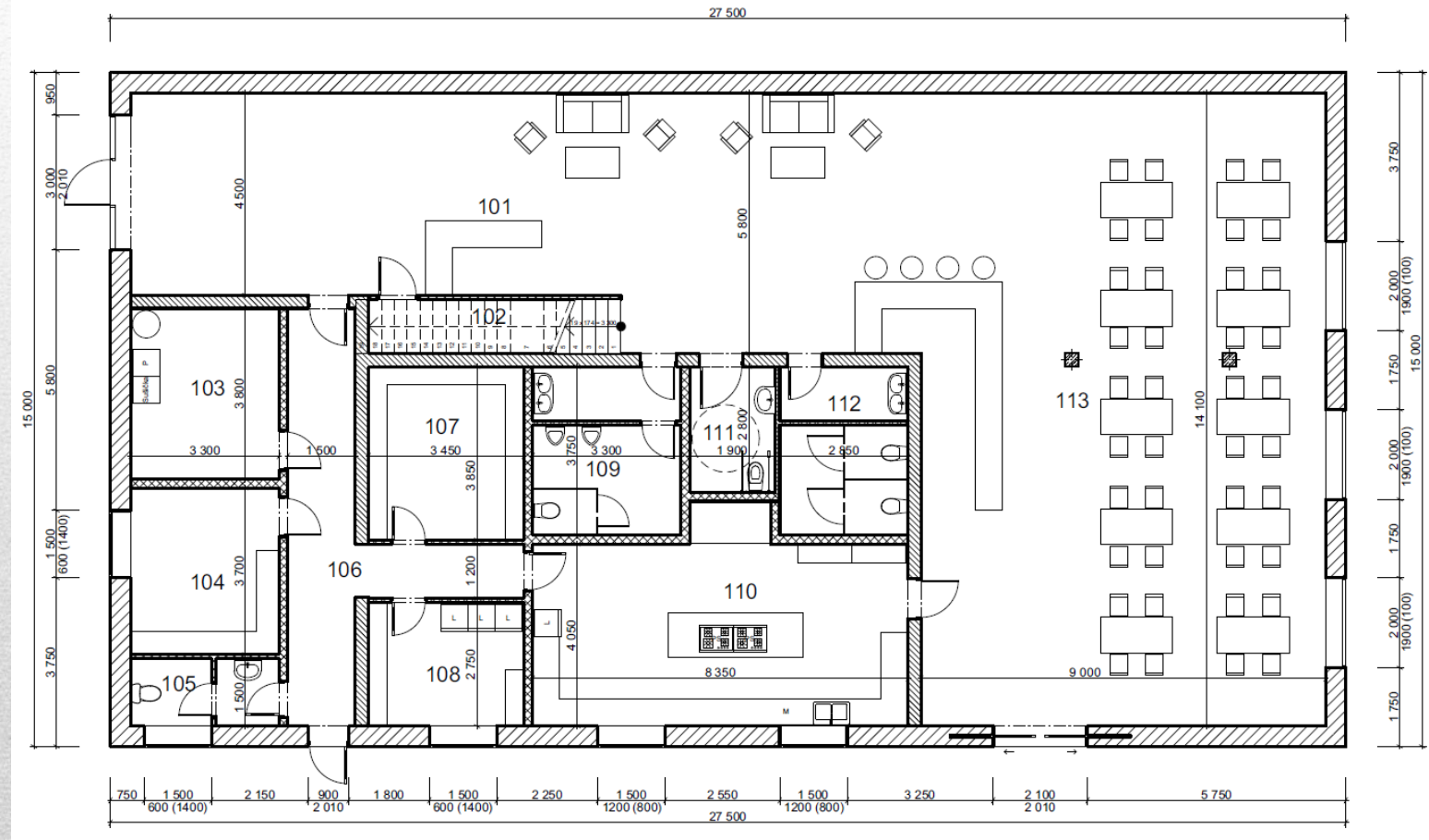


Zdroj: vlastní

# Dosažené výsledky



- Dispoziční řešení – restaurace a ubytování 1.NP

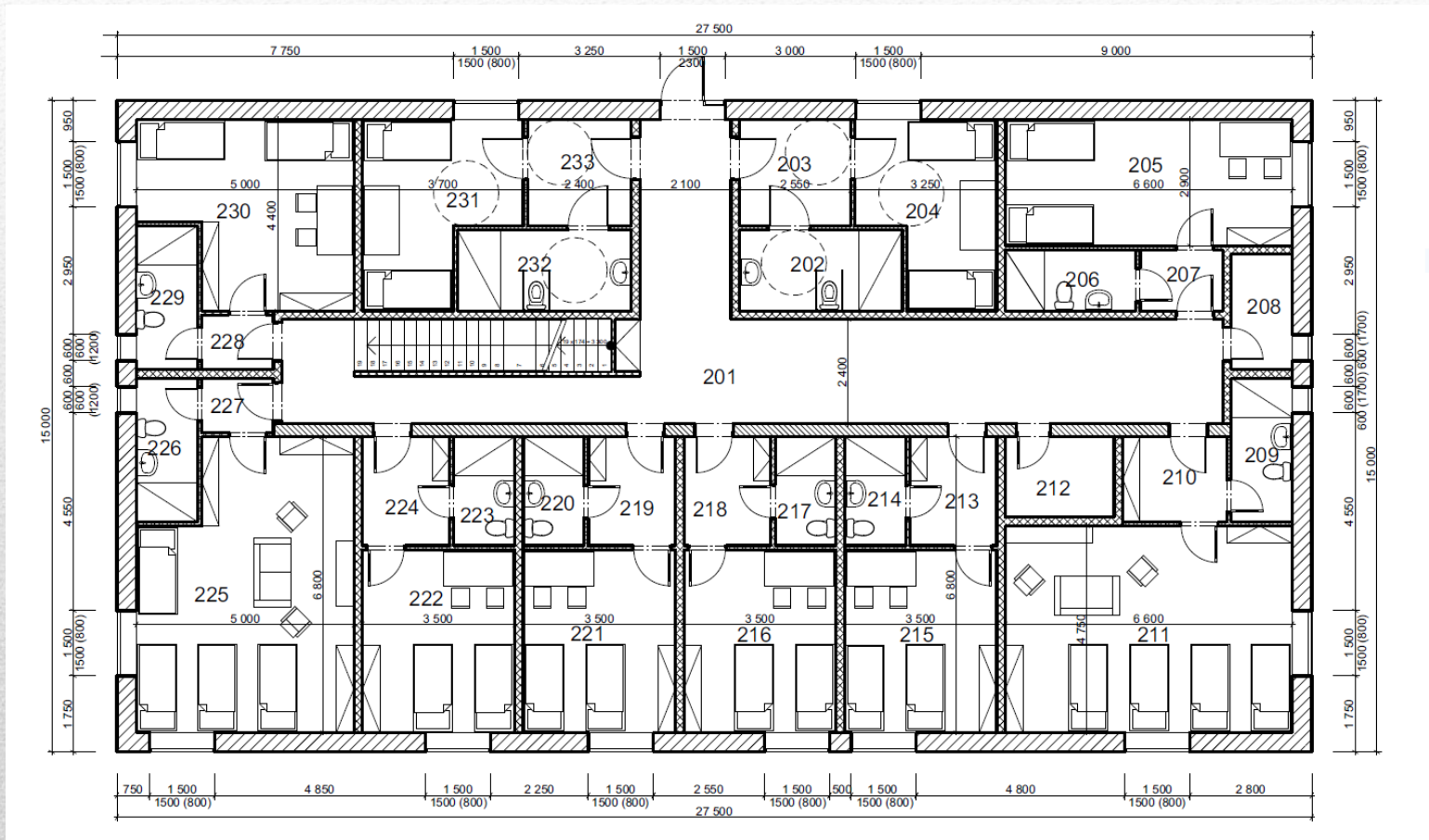


Zdroj: vlastní

# Dosažené výsledky



- Dispoziční řešení – restaurace a ubytování 2.NP



Zdroj: vlastní

# Závěrečné shrnutí



## Splněny cíle práce:

- ✓ správně vytipovaná lokalita typu brownfield,
  - ✓ navrženo řešení revitalizace areálu,
  - ✓ vytvořeno zázemí pro vzdělávací a veřejný sektor,
  - ✓ vypracována dokumentace jednotlivých objektů na úrovni architektonické studie.
-

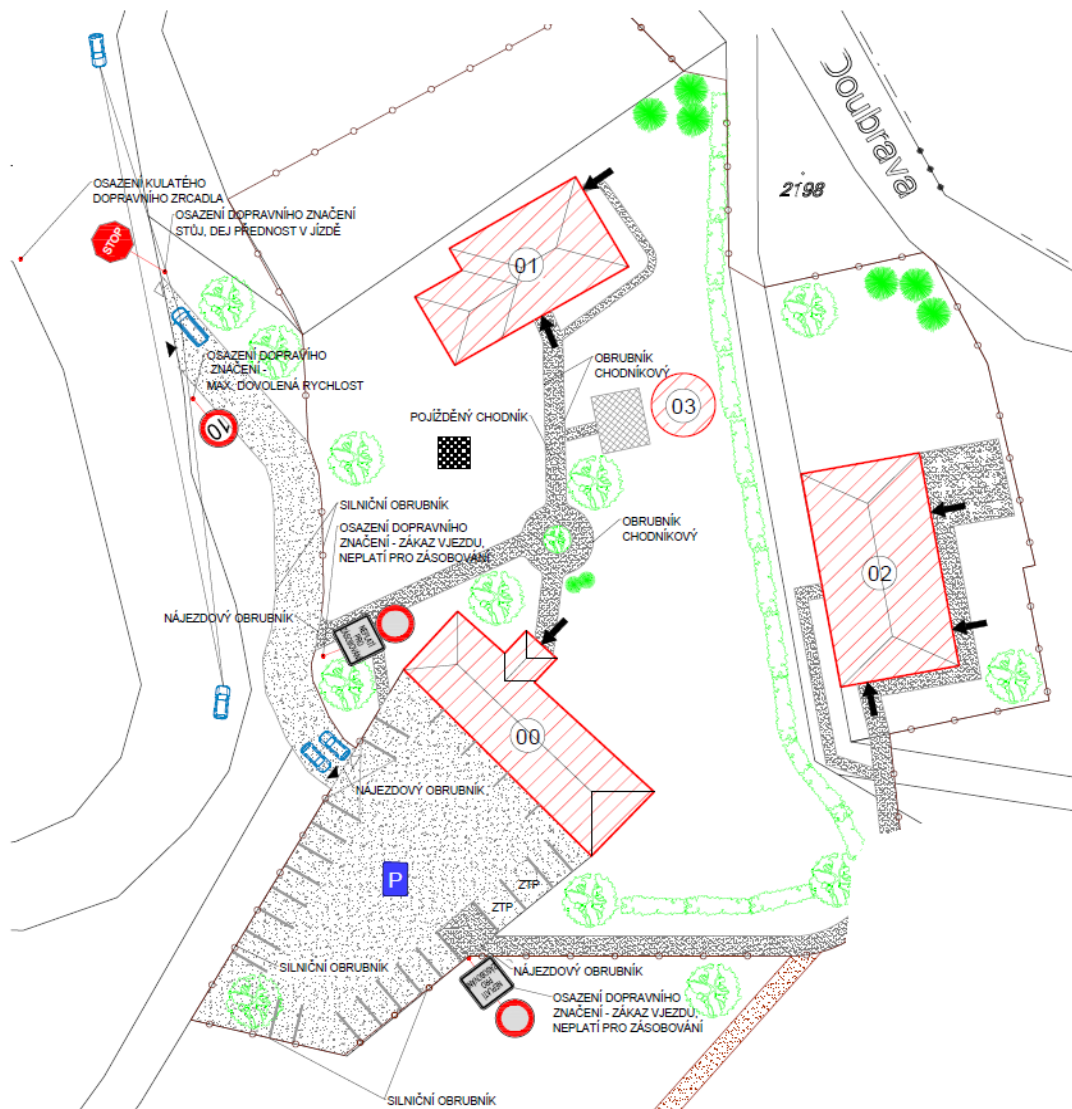


Vysoká škola technická a ekonomická v  
Českých Budějovicích

DĚKUJI ZA VAŠI  
POZORNOST

---

# 1) Popište názorněji dopravní obsluhu celého areálu.



## LEGENDA ZNAČENÍ:

- 00 - STÁVAJÍCÍ OBJEKT (ŠKOLKA)
- 01 - PLÁNOVANÝ OBJEKT LESNÍ ŠKOLY
- 02 - PLÁNOVANÝ OBJEKT RESTAURACE S UBYTOVÁNÍM
- 03 - VENKOVNÍ ALTÁN
- ZTP - PARKOVACÍ STÁNÍ PRO INVALIDNÍ OSOBU

## LEGENDA SYMBOLŮ:

- ▲ VJEZD
- △ VÝJEZD
- ➔ VCHOD (VÝCHOD) DO OBJEKTU (Z OBJEKTU)

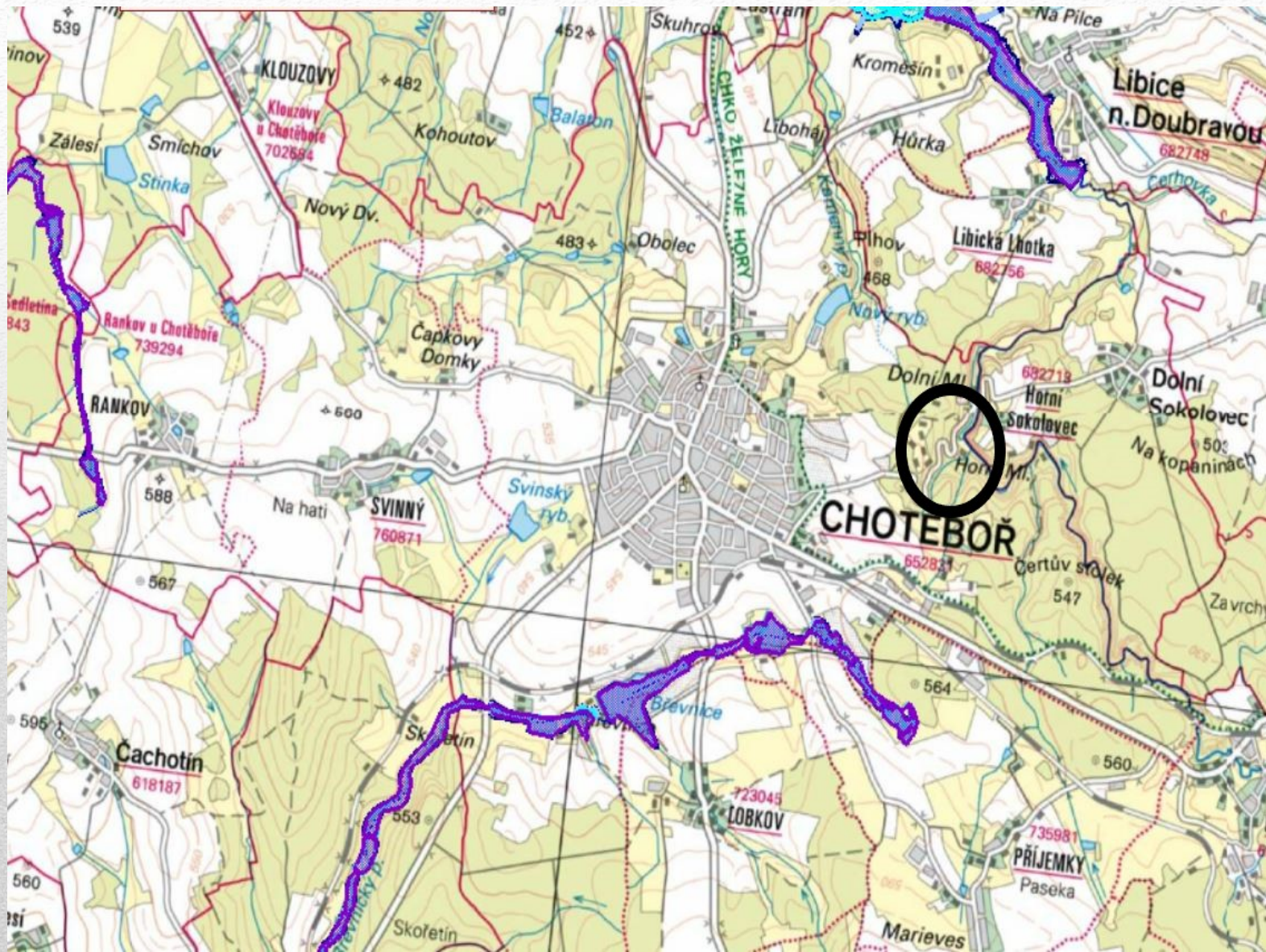
## LEGENDA ŠRAF A ČAR:

- [Šrafování] ZPEVNĚNÉ PLOCHY (ASFALT) - SILNICE A PARKOVIŠTĚ
- [Šrafování] ZPEVNĚNÉ PLOCHY (ZÁMKOVÁ DLAŽBA) - CHODNÍKY
- [Šrafování] ZPEVNĚNÉ PLOCHY - ZATRAVŇOVACÍ DLAŽBA
- [Čára] STEZKA
- [Čára] OBJEKT
- [Čára] OPLOCENÍ ŘEŠENÉHO AREÁLU

**2) Popište blíže provoz kuchyně ve vzdělávacím objektu.**

**3) Řešený areál se nachází v těsné blízkosti řeky Doubravy. Jak je ve Vašem návrhu zohledněno zátopové území tohoto vodního toku? Je lokalita z tohoto hlediska pro navrhovaný záměr bezpečná (je umístěna mimo aktivní zónu záplavového území či hranici stoleté povodně)?**

---





**4) V rámci sadových úprav navrhujete výsadbu cizokrajných dřevin - např. živý plot z cypřišku Lawsonova, smrk stříbrný, paulovnie plstnatá, ibišek syrský apod. Na základě čeho jste tento návrh provedl a dle čeho usuzujete, že tyto dřeviny jsou do daného území vhodné? Je obecně vhodné realizovat ve volné krajině a navíc v CHKO a blízkosti PR výsadby z takových (nepůvodních) dřevin?**

**5) Který specifický orgán státní správy bude mít v případě Vámi navrhovaného projektu velmi významné slovo jak z hlediska umístění, náplně a kapacity záměru, tak např. z hlediska architektonického a materiálového řešení navrhovaných objektů?**

---