

BAKALÁŘSKÁ PRÁCE



VYSOKÁ ŠKOLA  
TECHNICKÁ A EKONOMICKÁ  
V ČESKÝCH BUDĚJOVICÍCH

# Přestavba stávající dílny na rodinný dům

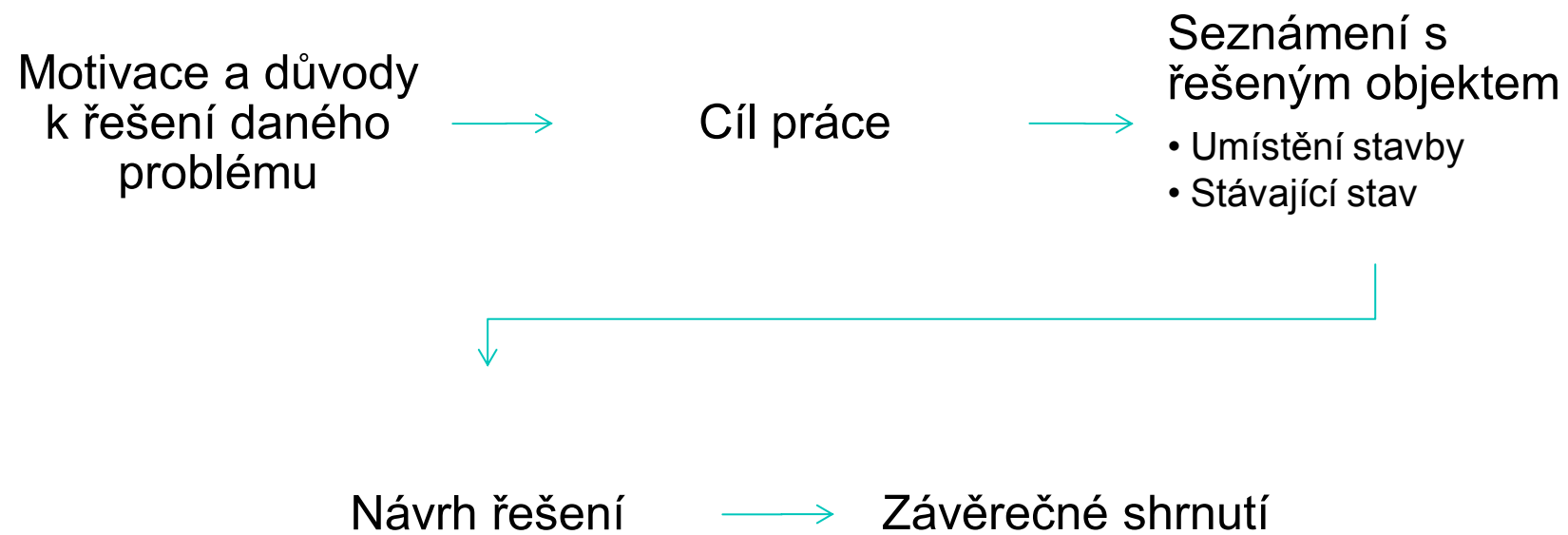
Autor: Veronika NOVOTNÁ

Vedoucí: Ing. Jiří ŠÁL

Oponent: Ing. et Ing. Petra NOVÁKOVÁ

Červen 2018

# Obsah



# Motivace a důvody k řešení daného problému

- skutečný projekt
- výzva
- uplatnění získaných zkušeností z praxe

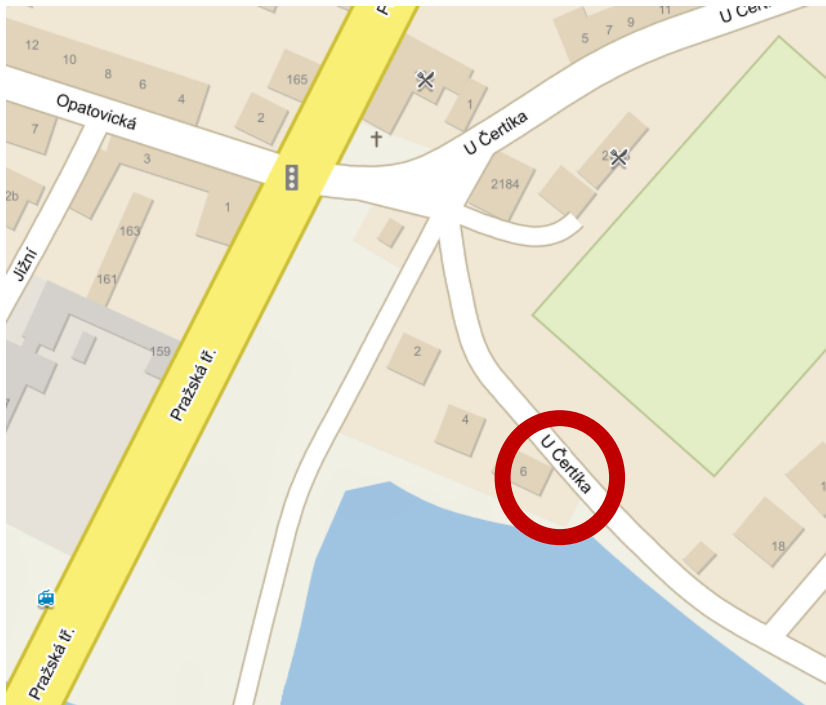
# Cíl práce

- přestavba stávající dílny na rodinný dům
- splnění technických požadavků na rodinné domy
- splnění přání investora
- tvorba projektové dokumentace podle novelizované vyhlášky č. 499/2006 Sb. platné od 1. 1. 2018

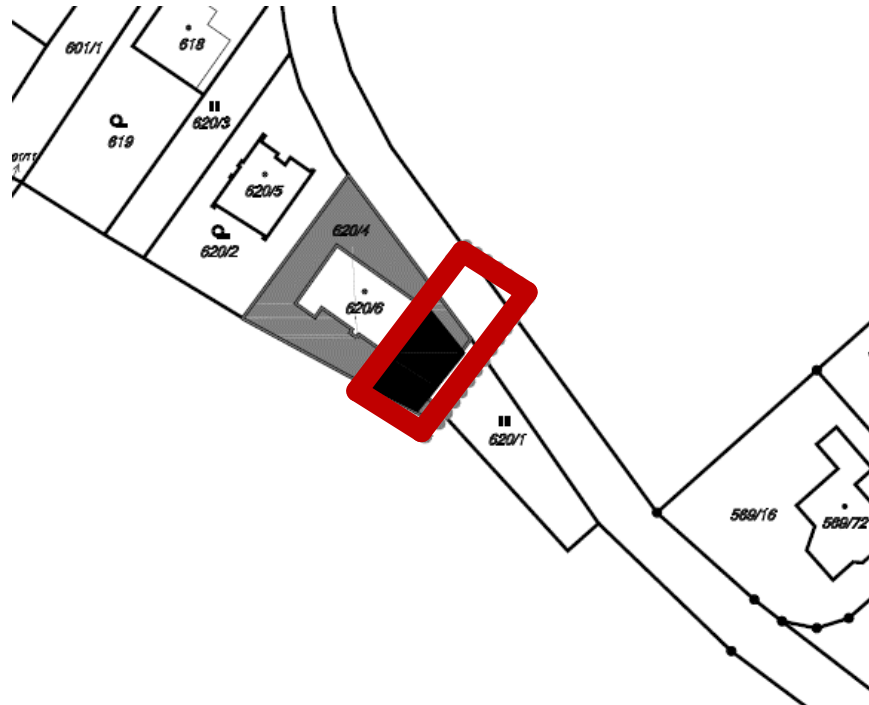
# Seznámení s řešeným objektem



# Umístění stavby



Zdroj: Mapy.cz



Zdroj: Vlastní

- Katastrální území:  
České Budějovice 3
- Číslo parcely:  
620/4

# Stávající stav

- projektová dokumentace od pana Ing. Jaroslava Zajíce z r. 1997
- místní šetření
- fotodokumentace
- konzultace s investorem





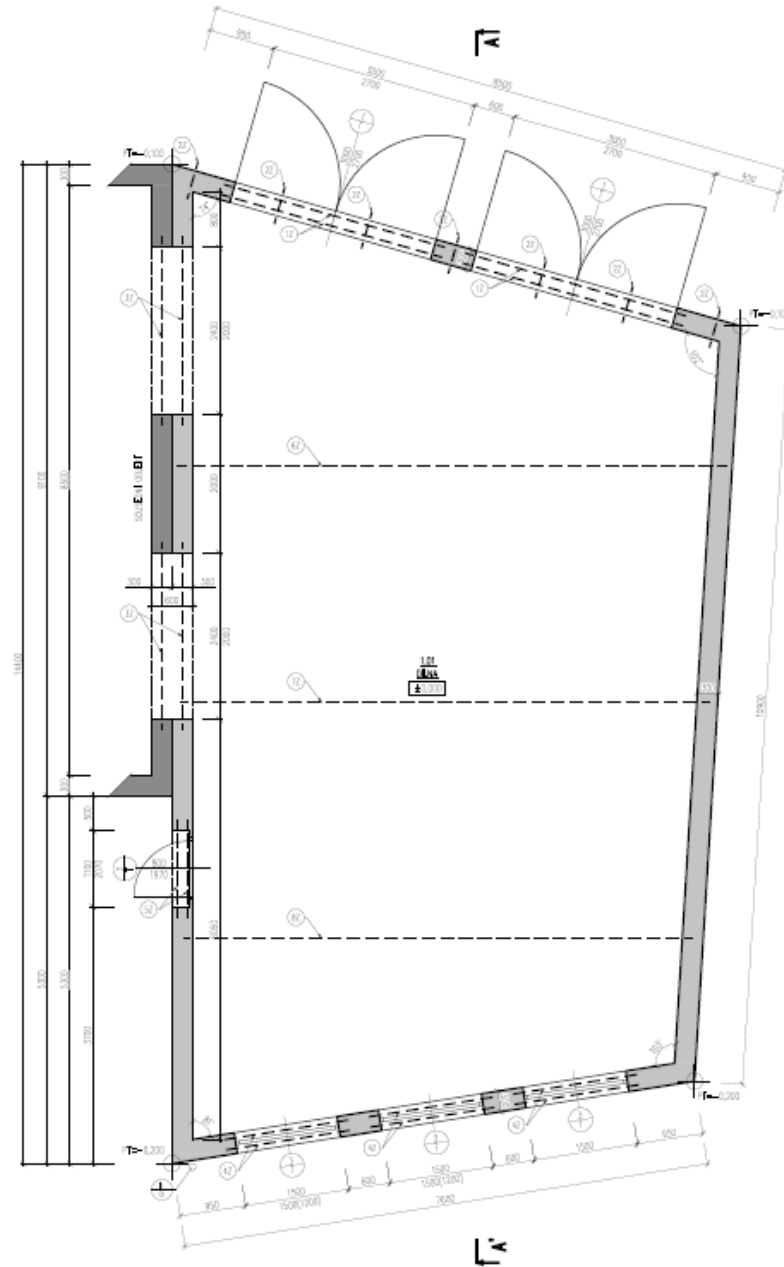


Zdroj: Vlastní



# PŮDORYS 1.NP – STÁVAJÍCÍ STAV

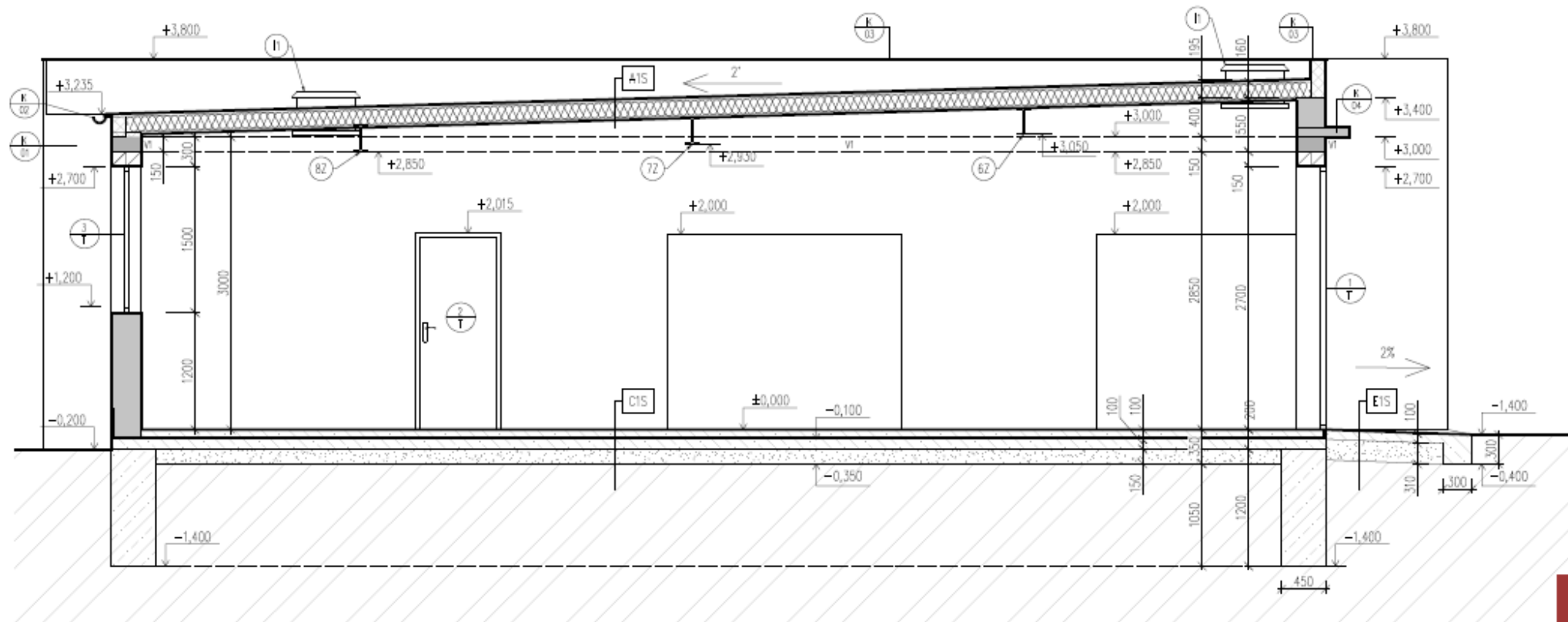
M 1:50



Zdroj: Vlastní

# ŘEZ A-A' – STÁVAJÍCÍ STAV

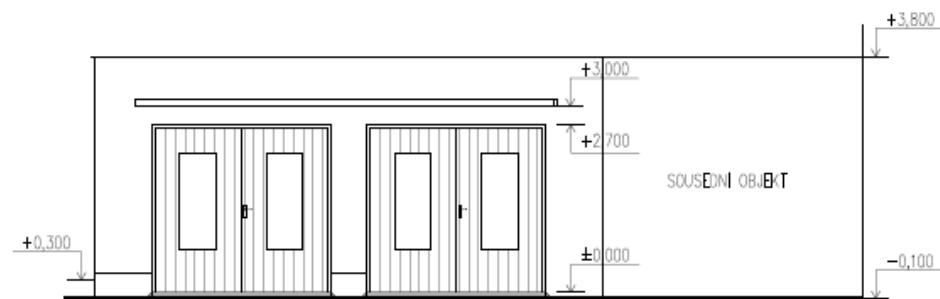
M 1:50



Zdroj: Vlastní

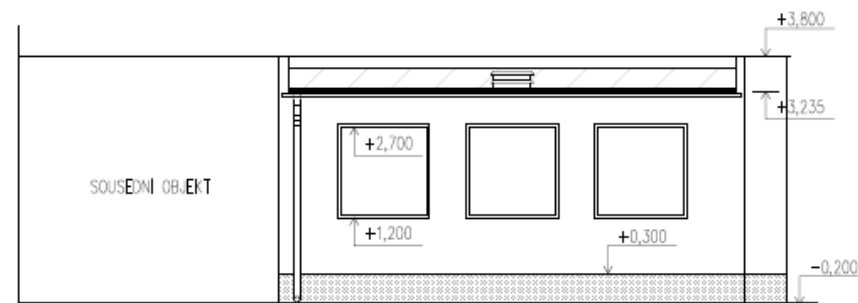
# POHLED SEVERNÍ – STÁVAJÍCÍ

M 1:100



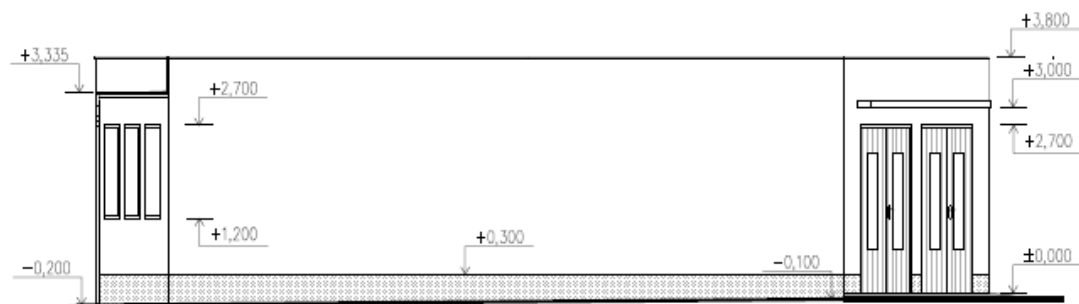
# POHLED JIŽNÍ – STÁVAJÍCÍ

M 1:100



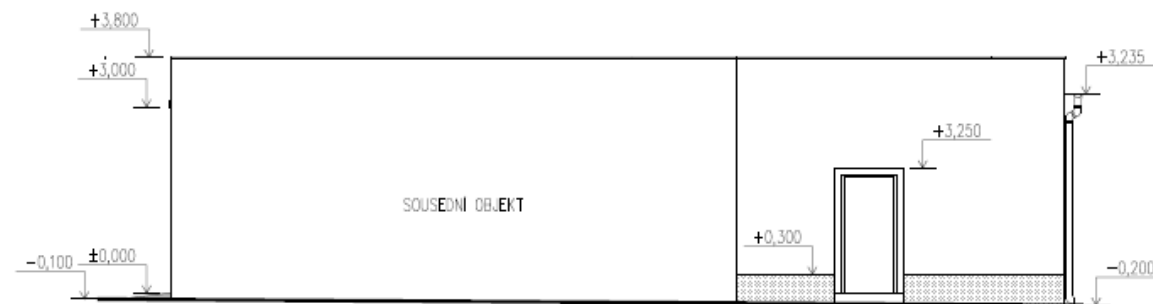
# POHLED VÝCHODNÍ – STÁVAJÍCÍ

M 1:100



# POHLED ZÁPADNÍ – STÁVAJÍCÍ

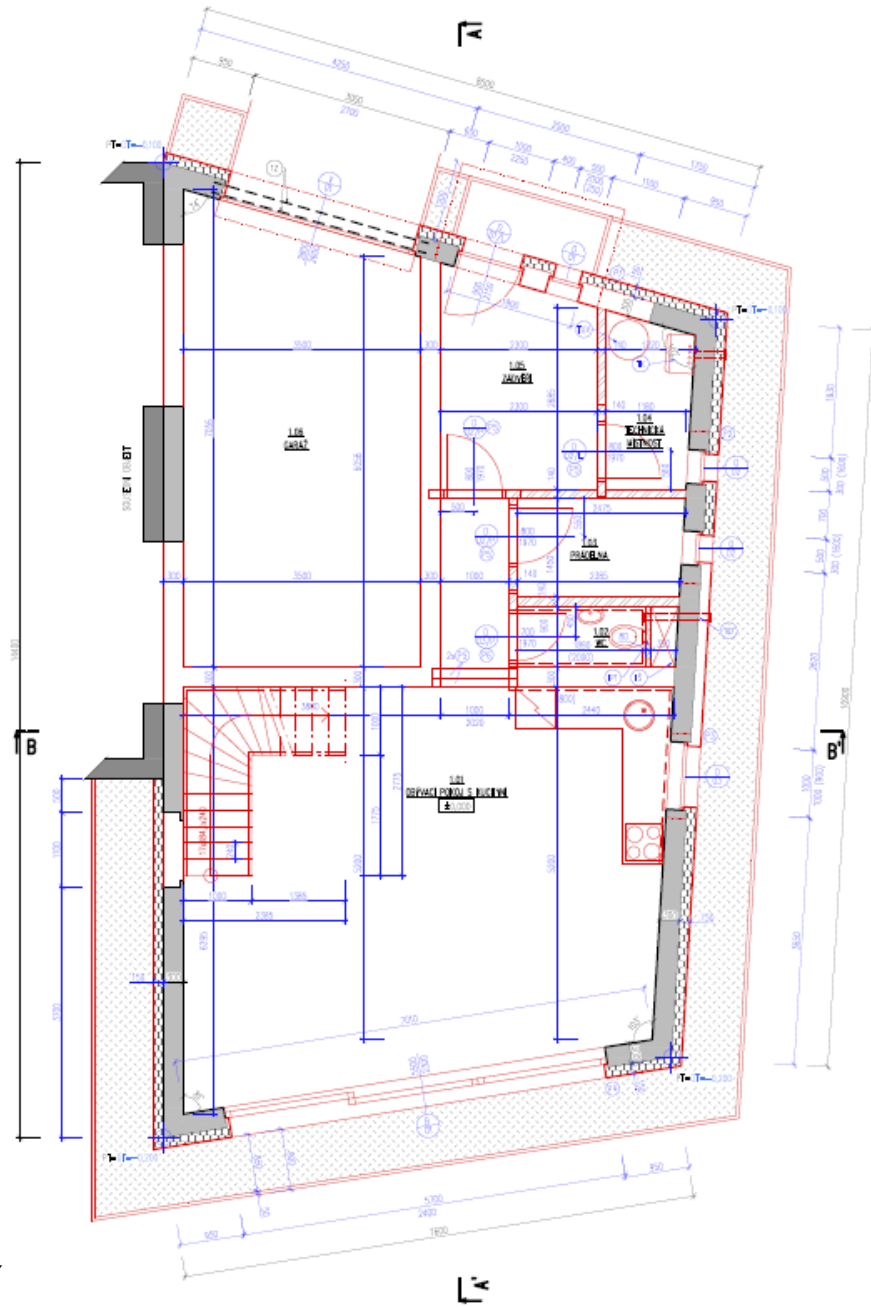
M 1:100



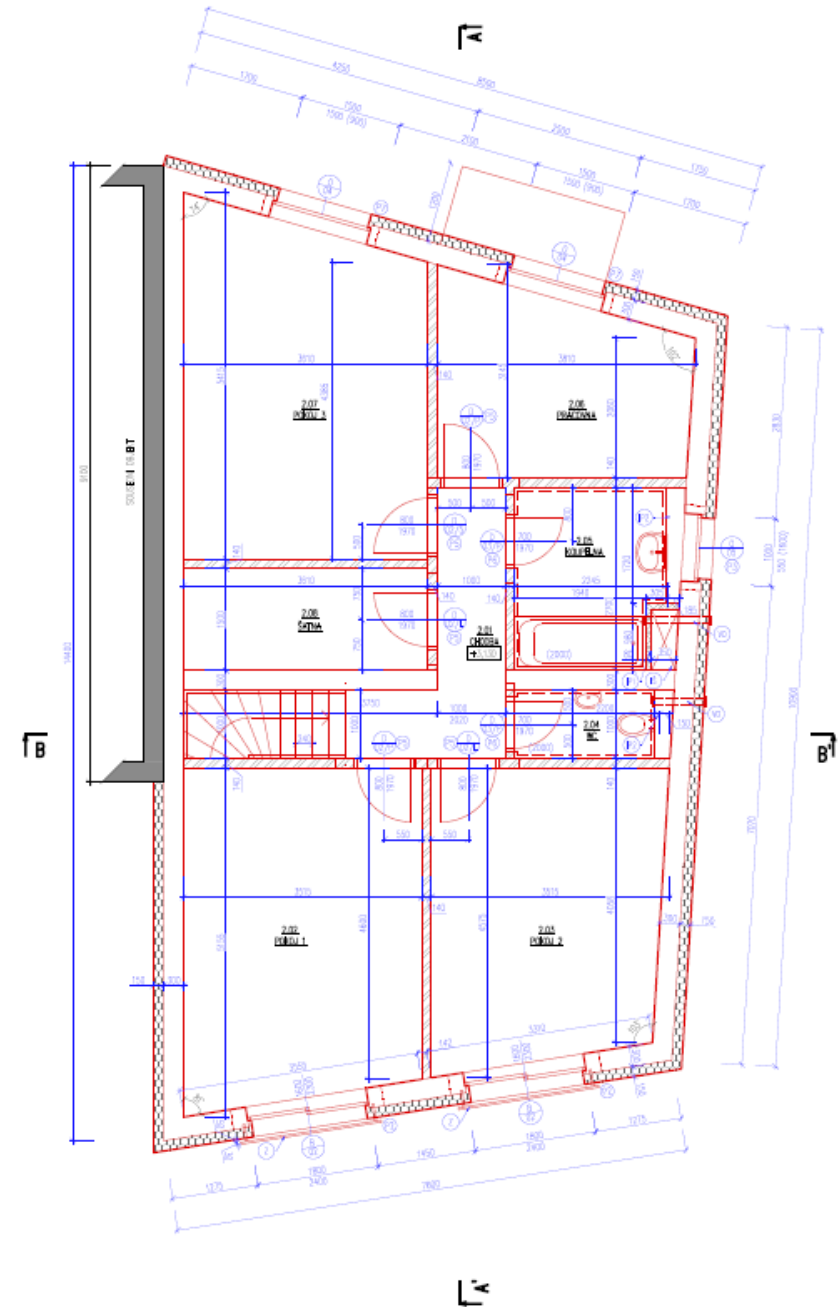
# Návrh řešení

- nová dokumentace stávajícího stavu
- příloha č. 12 vyhlášky č. 499/2006 platné od 1. 1. 2018
- normy
- zkušenosti z praxe
- konzultace se specialisty v oboru

PŮDORYS 1.NP – NAVRHOVANÝ STAV  
M 1:50



PŮDORYS 2.NP – NAVRHOVANÝ STAV  
M 1:50



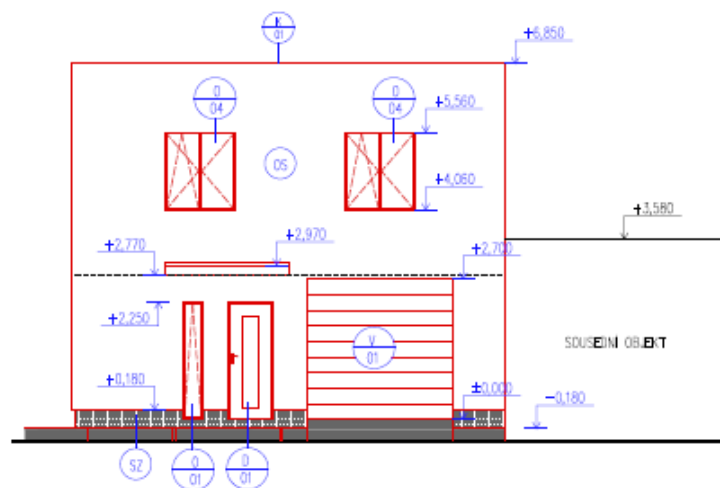
Zdroj: Vlastní





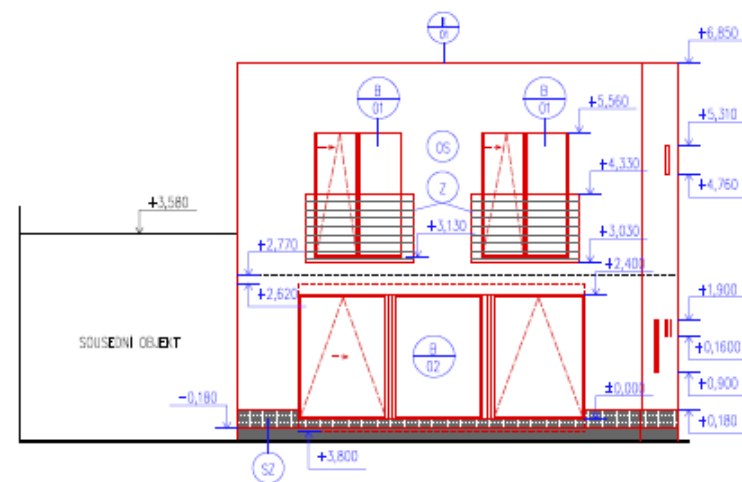
# POHLED SEVERNÍ – NAVRHOVANÝ STAV

M 1:100



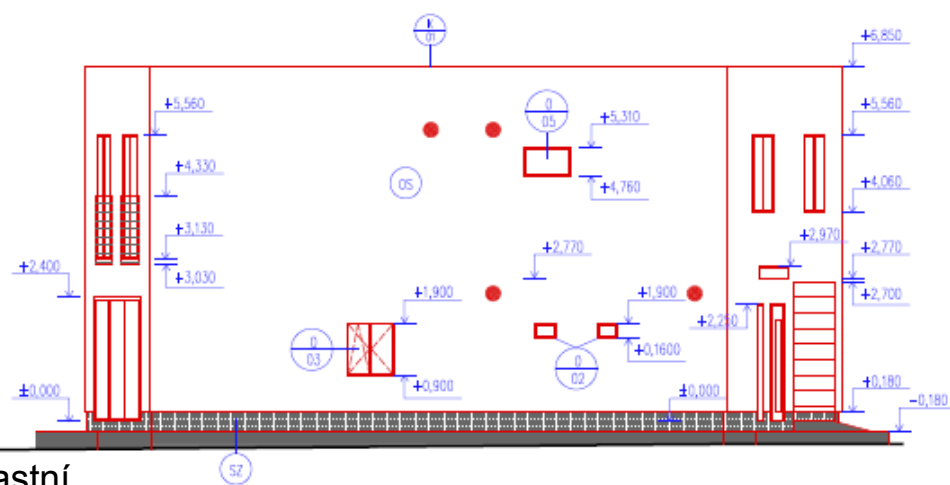
# POHLED JIŽNÍ – NAVRHOVANÝ STAV

M 1:100



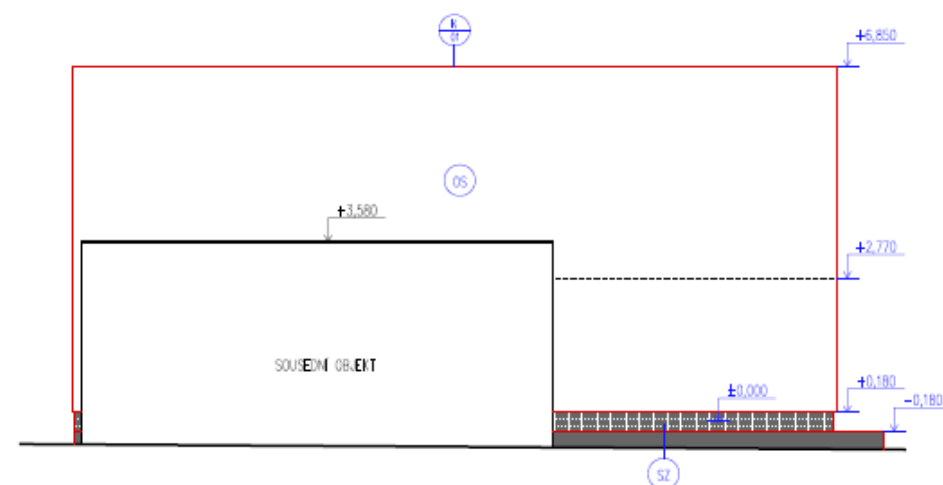
# POHLED VÝCHODNÍ – NAVRHOVANÝ STAV

M 1:100



# POHLED ZÁPADNÍ – NAVRHOVANÝ STAV

M 1:100



# Závěrečné shrnutí

- zakomponování stávající dílny do nového návrhu
- vytvoření rodinného domu o velikosti jedné bytové jednotky
- vyřešení problémů při návrhu
- cíl práce splněn

**Děkuji za pozornost**

Veronika Novotná

# Odповědi na otázky oponenta

1. Dle vyhlášky 499/2006 má být v C3 (koordinační situační výkres) zakreslený výškopis, co si pod tím představujete?
2. Proč máte ve výpočtech součinitele prostupu tepla korekci součinitele prostupu tepla  $dU = 0 \text{ W/m}^2\text{K}$ ? Uvažujete někde ve výpočtu s vlivem tepelných mostů?