

Autor bakalářské práce:

Petra Lencová

Vedoucí bakalářské práce:

Ing. Zuzana Kramářová, Ph.D.

Oponent bakalářské práce:

Ing. Dagmar Smrčinová

•

•

•

•



-

-

-



LOKALITA

- Městys Ševětín



Zdroj: mapy.cz



VYSOKÁ ŠKOLA
TECHNICKÁ A EKONOMICKÁ
V ČESKÝCH BUDĚJOVICÍCH

NÁVRH VEŘEJNÉHO PROSTRANSTVÍ



VYSOKÁ ŠKOLA
TECHNICKÁ A EKONOMICKÁ
V ČESKÝCH BUDĚJOVICÍCH

- Parkování – dostatečné



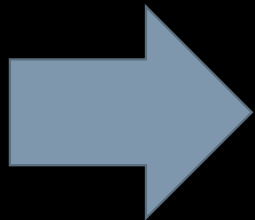
Zdroj: mapy.cz

NÁVRH VEŘEJNÉHO PROSTRANSTVÍ

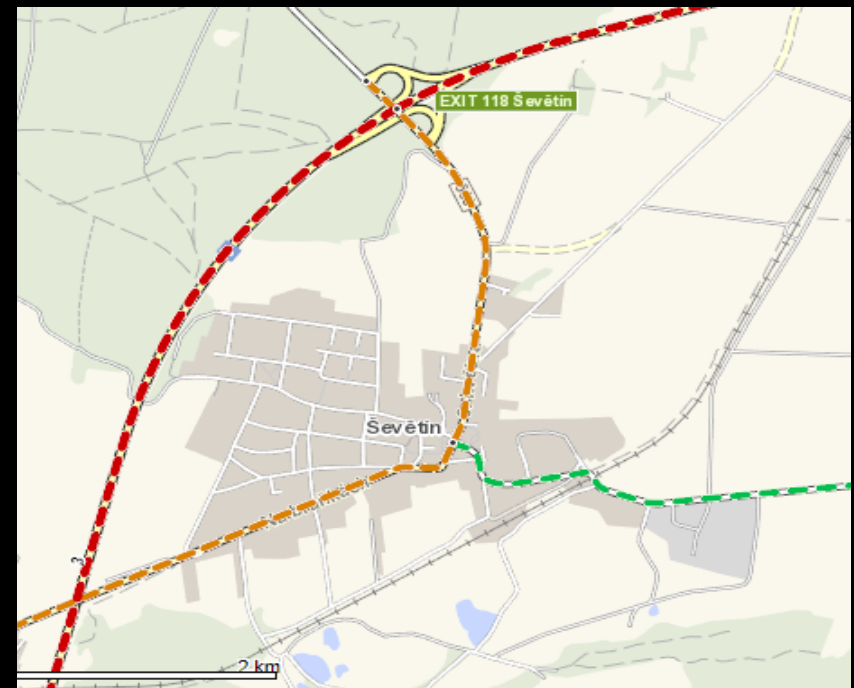


VYSOKÁ ŠKOLA
TECHNICKÁ A EKONOMICKÁ
V ČESKÝCH BUDĚJOVICÍCH

- Doprava - nákladní auta z lomu
 - houstnoucí doprava díky výstavbě dálnici D3



ZPOMALIT



Zdroj: <https://geoportal.rsd.cz/webapp/builder/apps/7/>

NÁVRH VEŘEJNÉHO PROSTRANSTVÍ



VYSOKÁ ŠKOLA
TECHNICKÁ A EKONOMICKÁ
V ČESKÝCH BUDĚJOVICÍCH

- Napojení na revitalizovanou část z roku 2011



Zdroj: mapy.cz

STUDIE NÁMĚŠTÍ



Zdroj: vlastní

NÁVRH PENZIONU A RESTAURACE

- Sjednocení vysokého bytového domu s okolím náměstí



Zdroj: vlastní

NÁVRH PENZIONU A RESTAURACE



Zdroj: vlastní



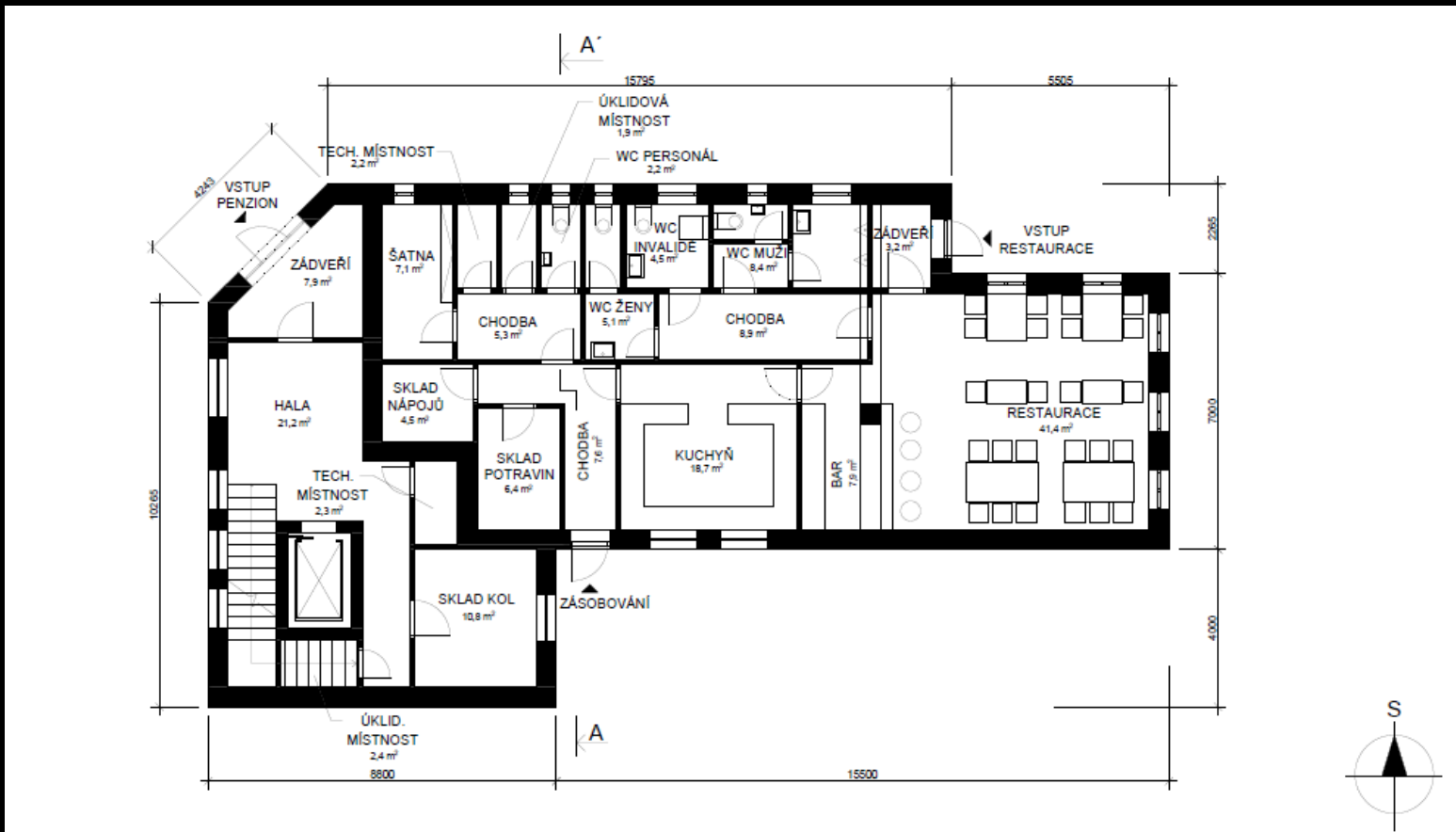
Zdroj: vlastní



Zdroj: vlastní

NÁVRH PENZIONU A RESTAURACE

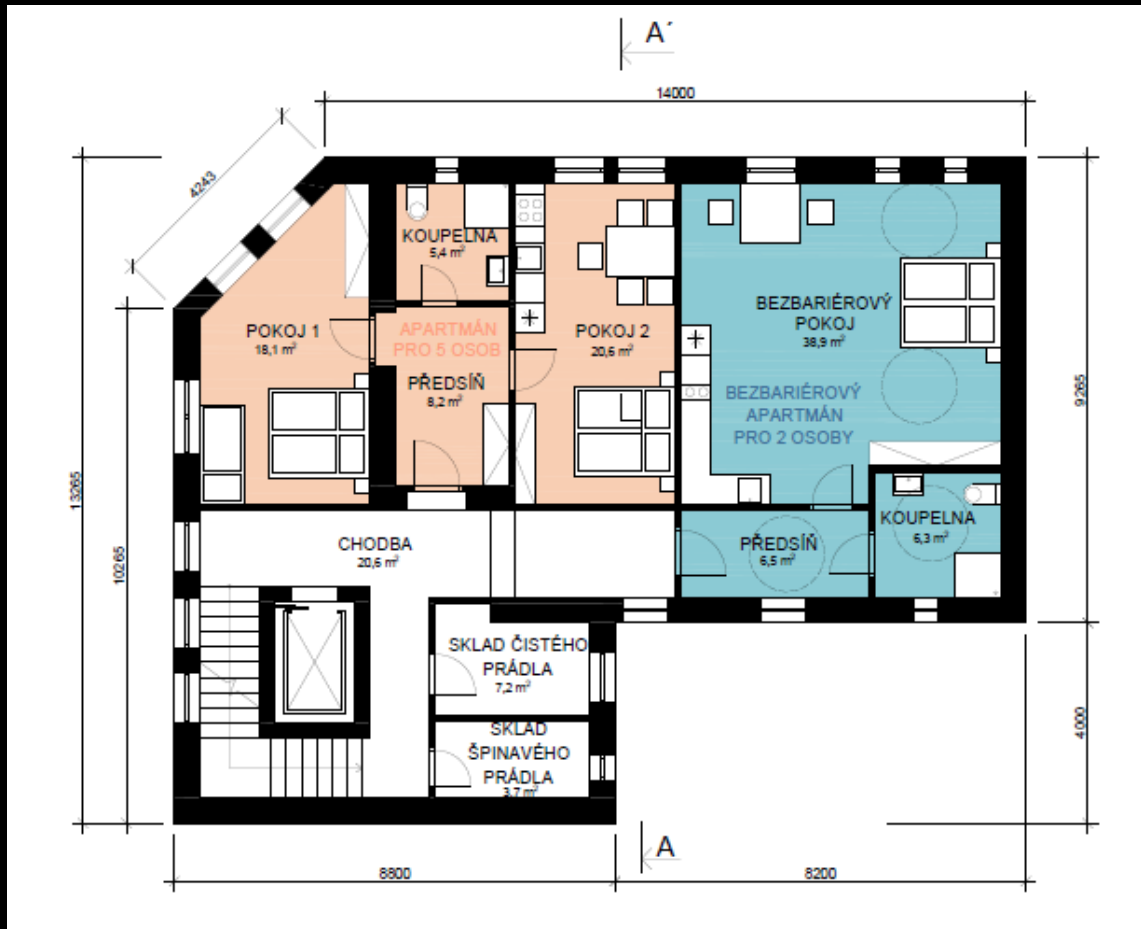
PŘÍZEMÍ



Zdroj: vlastní

NÁVRH PENZIONU A RESTAURACE

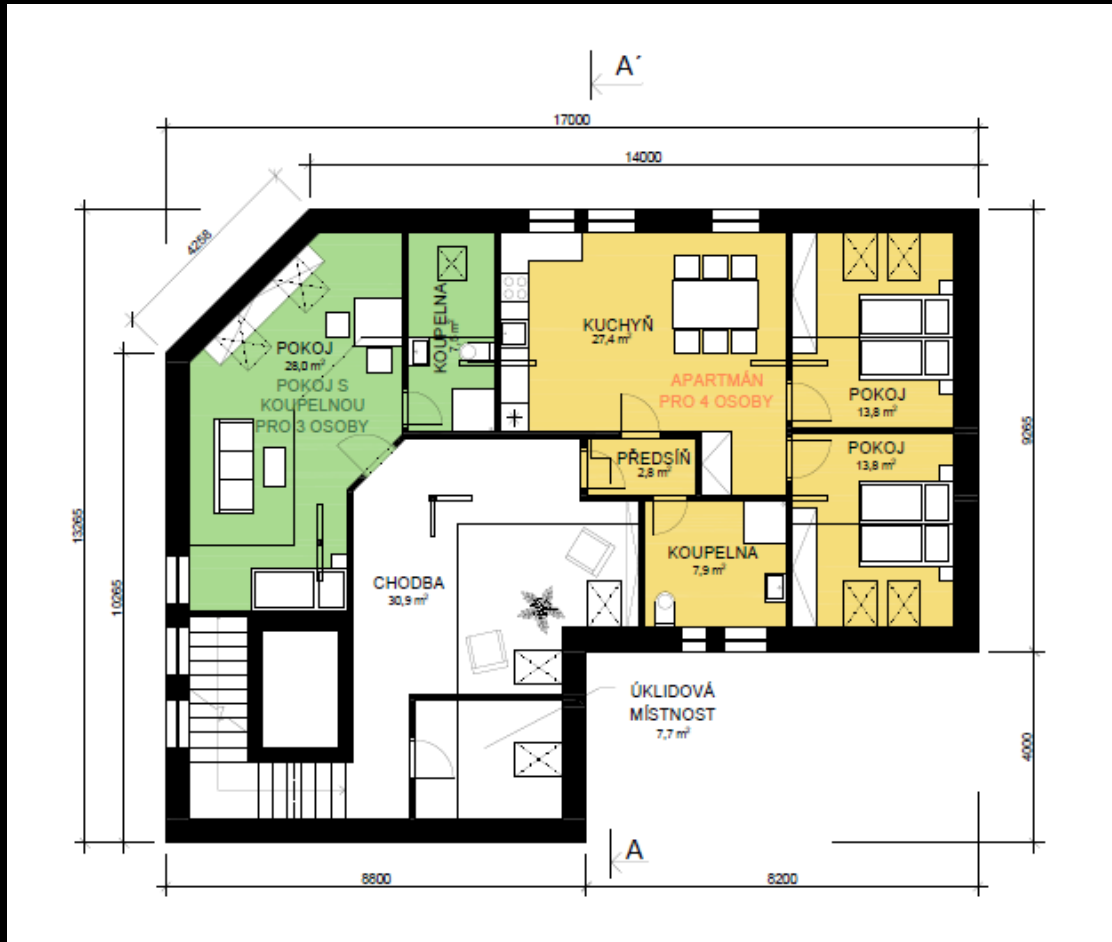
1. PATRO



Zdroj: vlastní

NÁVRH PENZIONU A RESTAURACE

PODKROVÍ



Zdroj: vlastní



Zdroj: vlastní



Zdroj: vlastní





