

OBHAJOBA BAKALÁŘSKÉ PRÁCE RODINNÝ DŮM ZÁLESÍ

Vysoká škola technická a ekonomická

V Českých Budějovicích

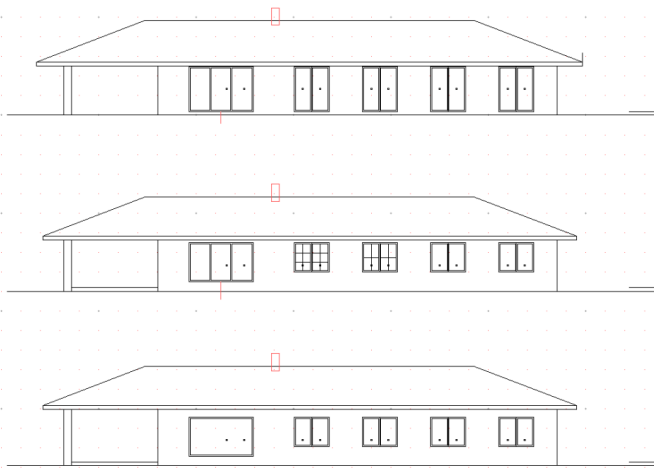
Jan Škoda

2018

Obsah

- 1. Návrh a cíl práce
- 2. Situace a technické řešení
- 3. Dispozice a architektura
- 4. Slabé stránky
- 5. Závěr prezentace

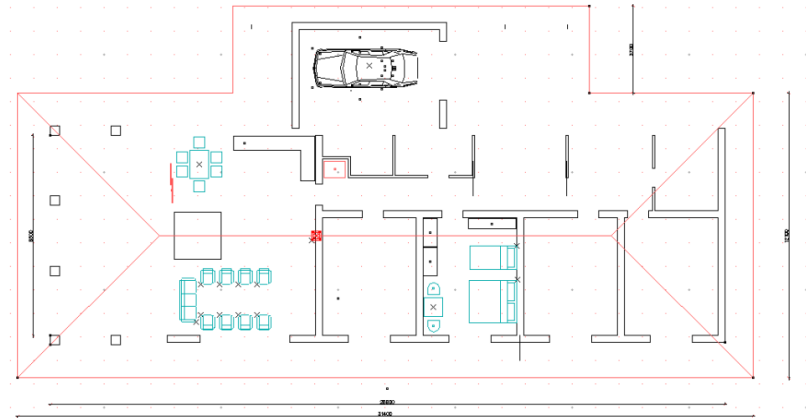
1. Návrh a cíl práce



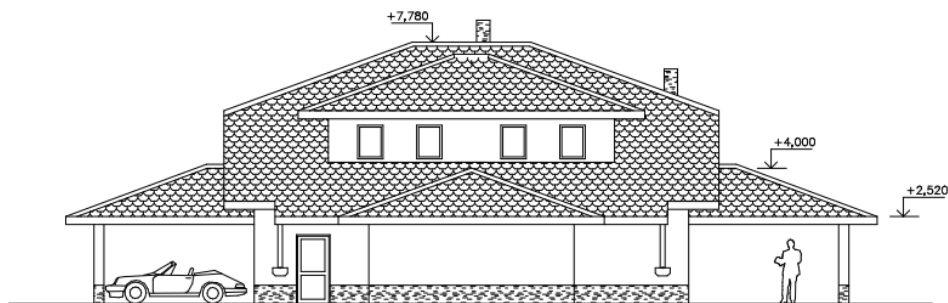
Dvě z uvažovaných možností



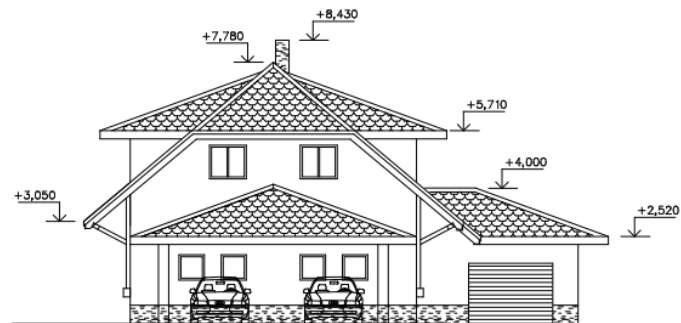
Návrh půdorysu jednopodlažní budovy



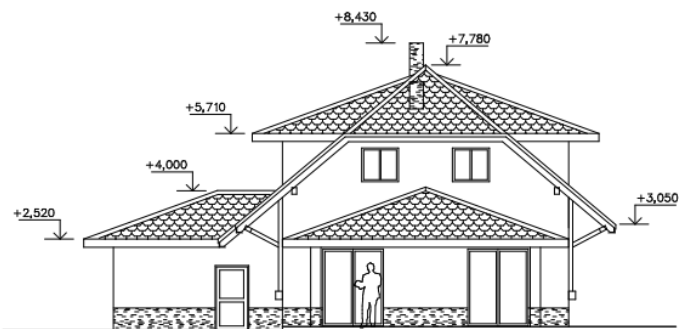
Pohledy, architektonické řešení



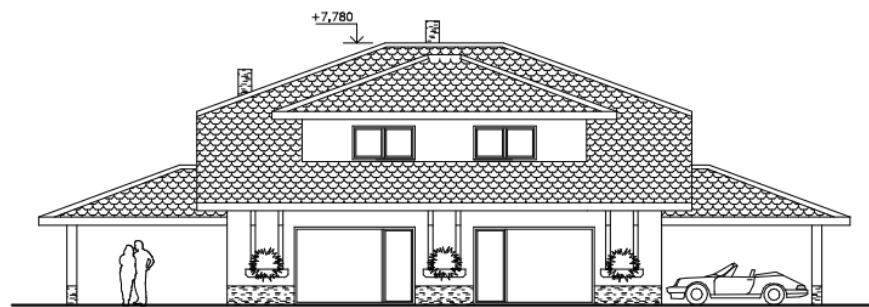
POHLED SEVERNÍ



POHLED VÝCHODNÍ



POHLED ZÁPADNÍ

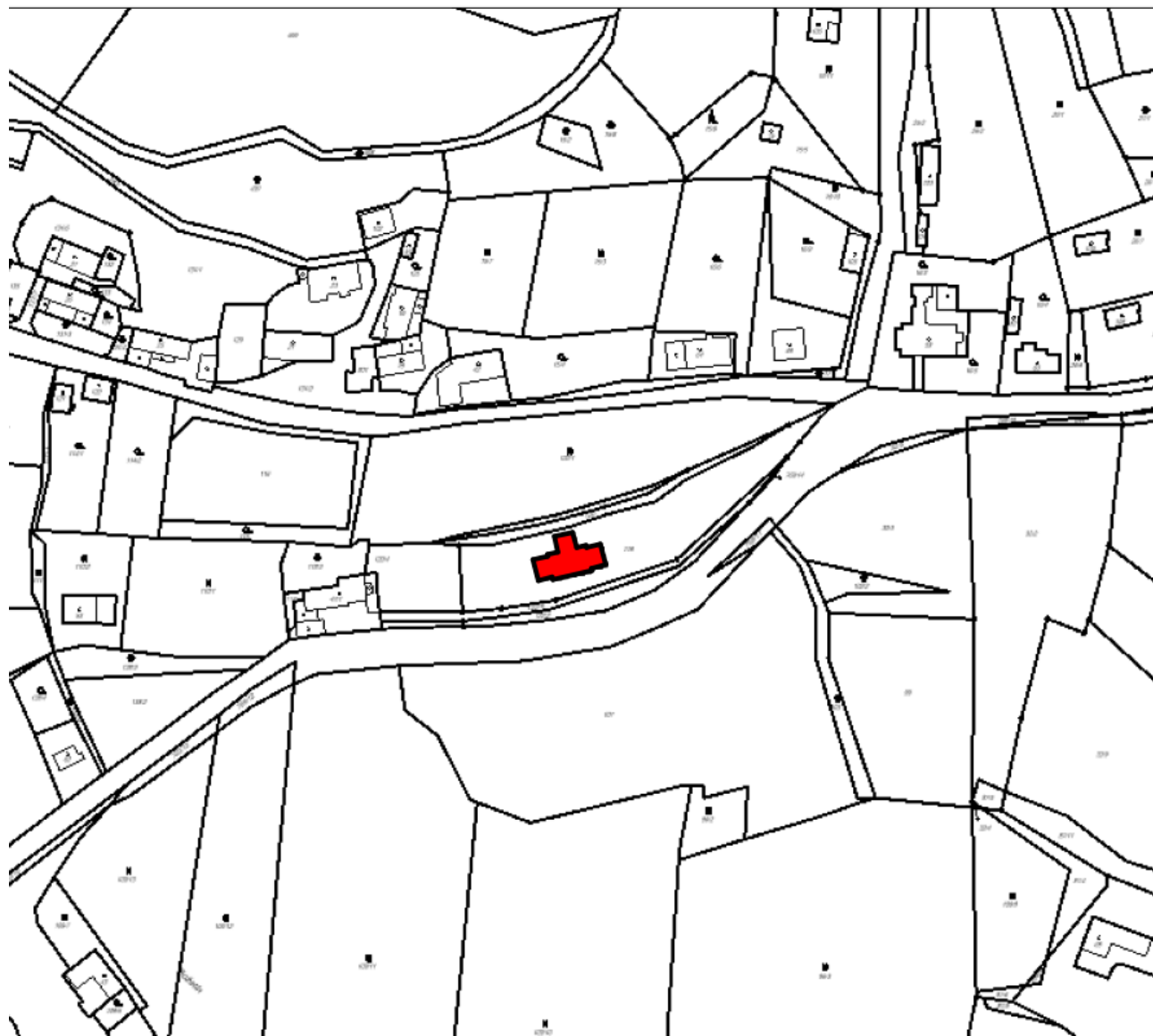


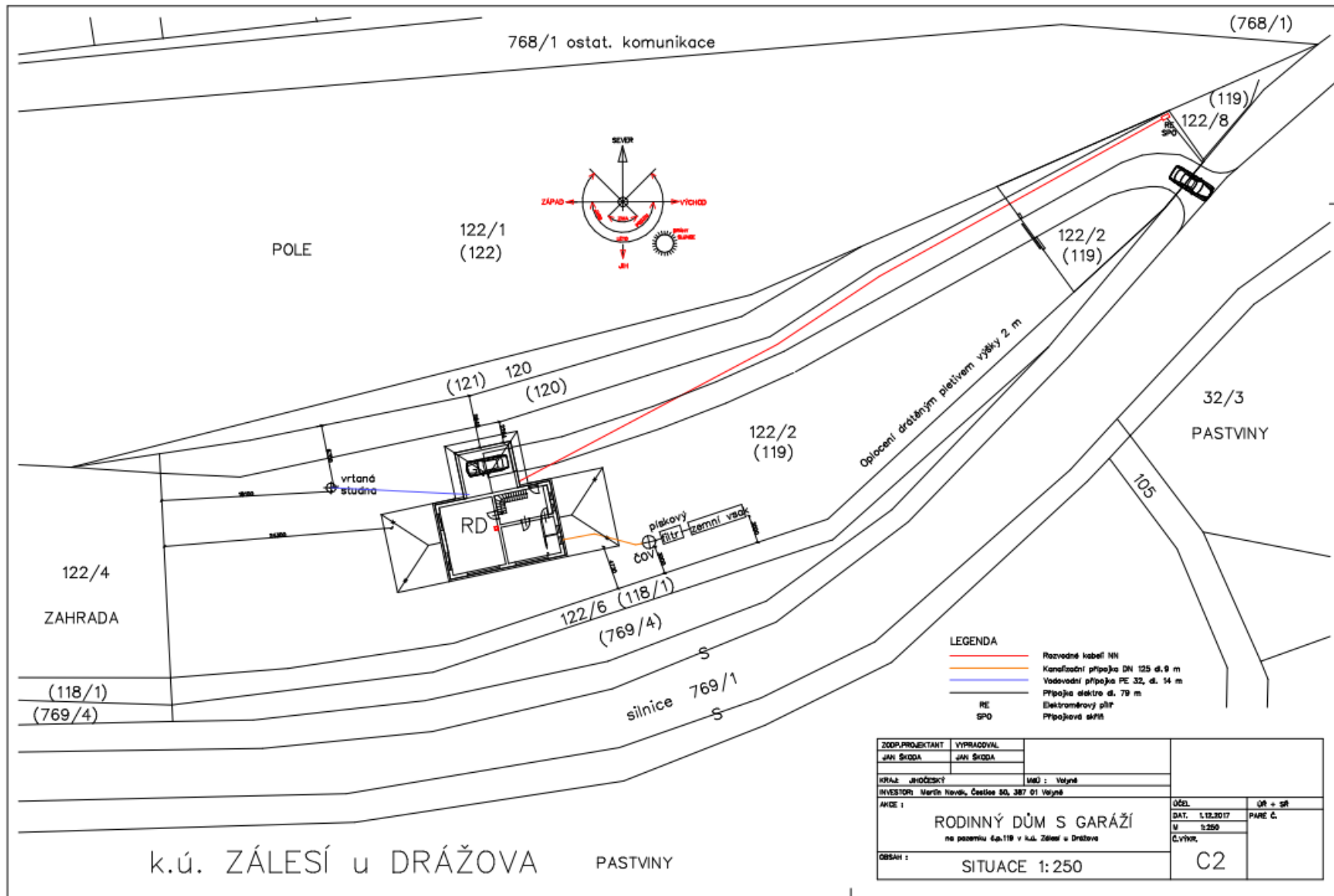
POHLED JIŽNÍ

2. Situace a technické řešení

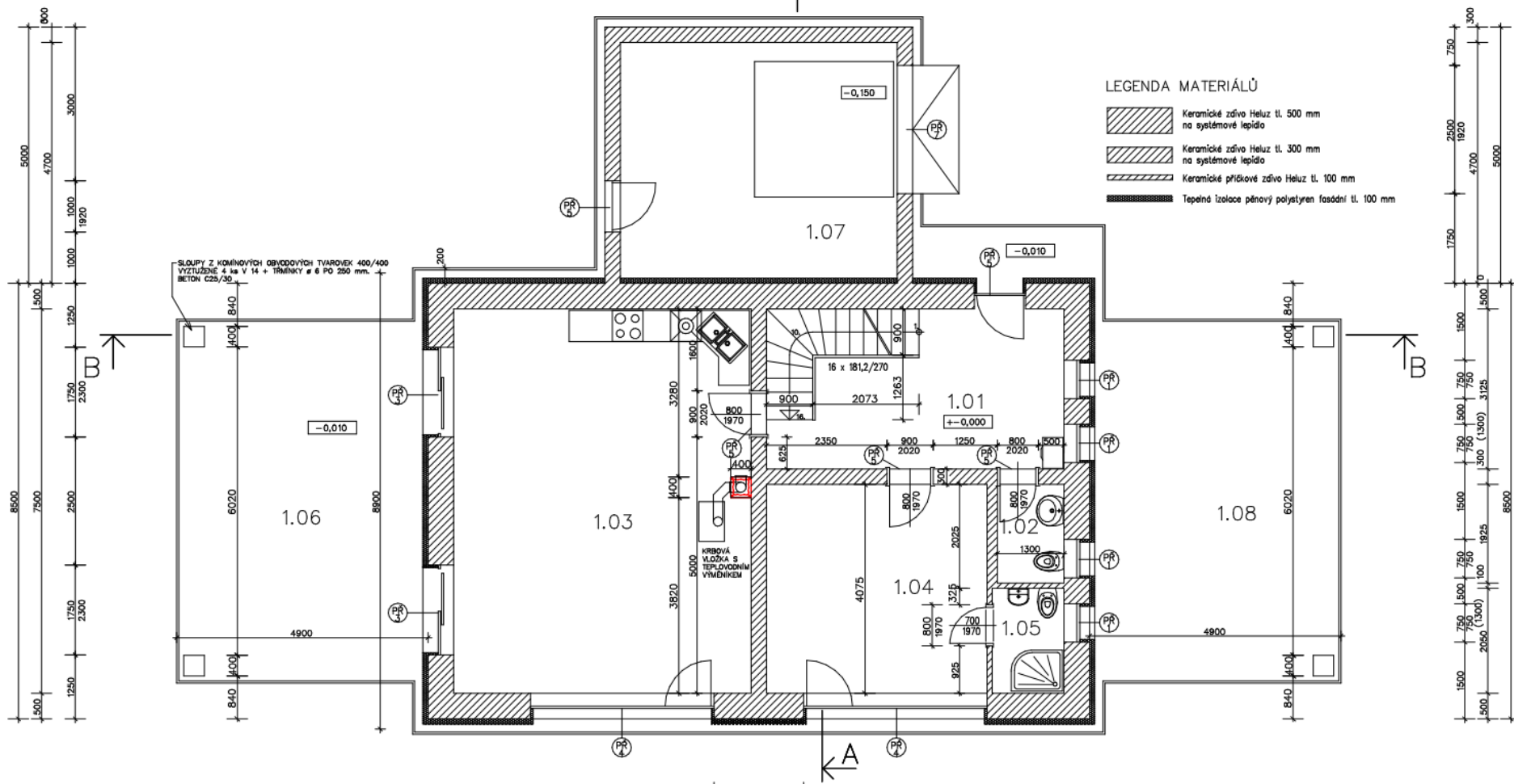
Poznámky

- Nutné počítat se stávající zástavbou
- Nenarušit ráz krajiny a okolí
- Snaha o moderní vzhled
- Používat vhodné materiály
- Snažit se využít přírodní obnovitelné zdroje

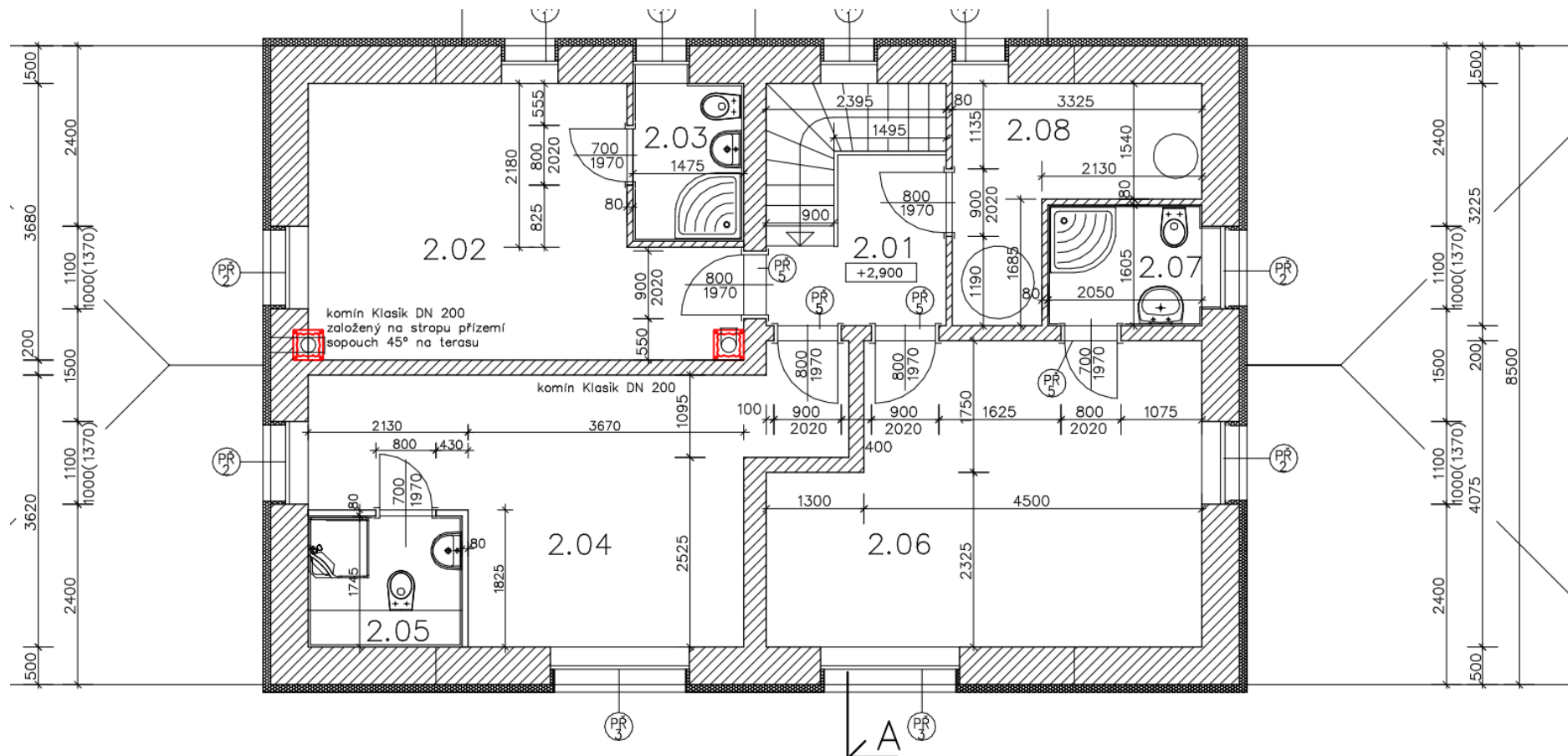




3. Dispozice a architektura

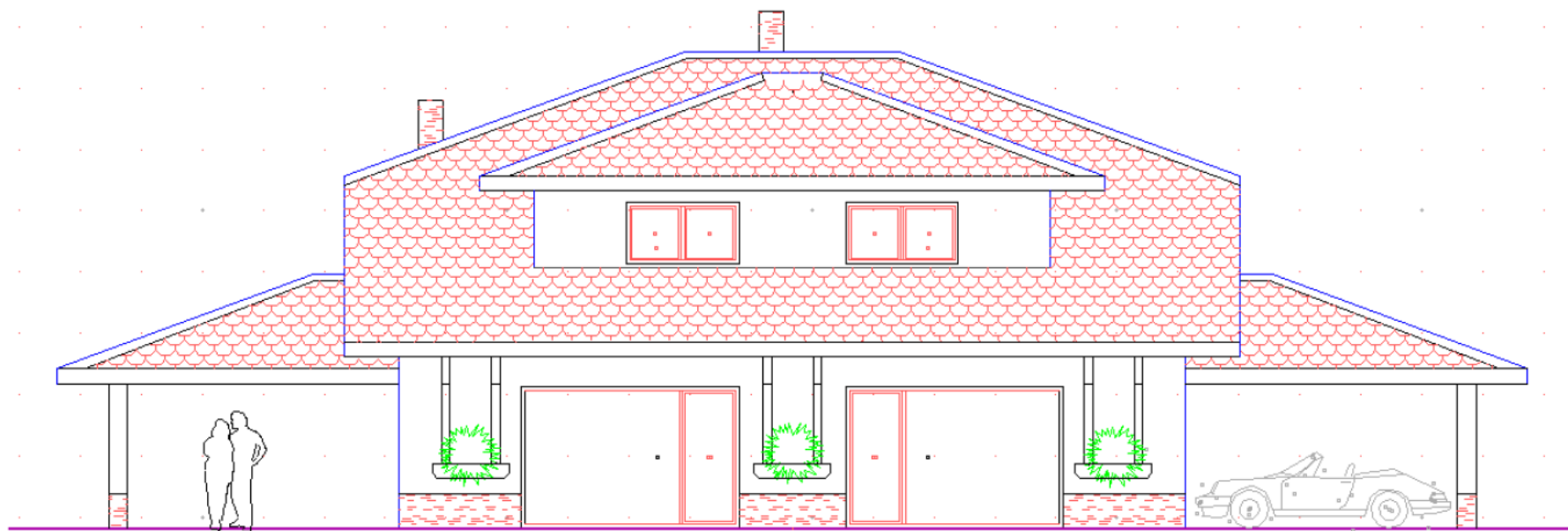


Dispozice 1.NP



Jižní pohled

Jižní pohled



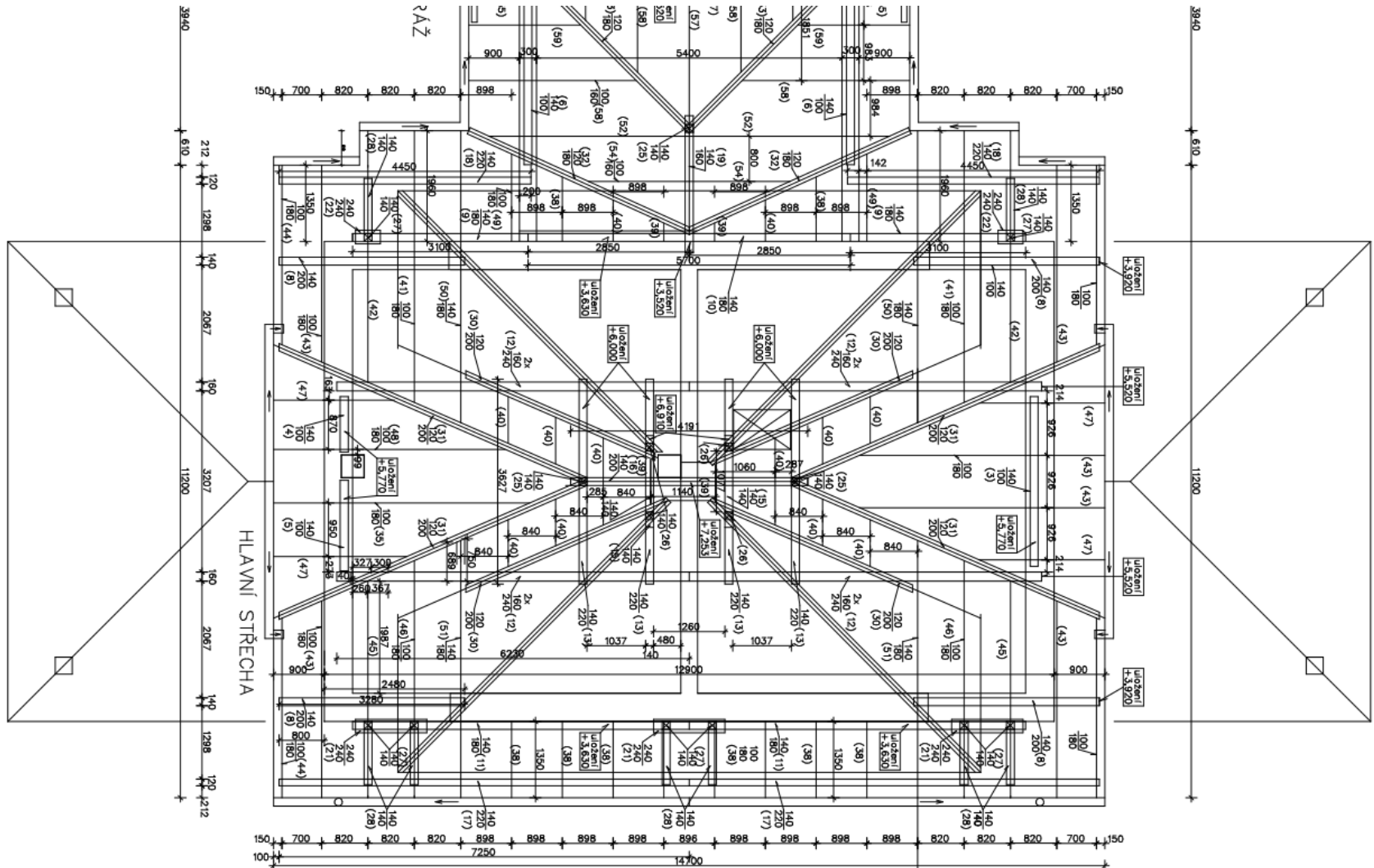
POHLED JIŽNÍ

4. Slabé stránky

Komplikovaná konstrukce krovu

Úzce použitelná dispozice

Chybějící skladovací prostory



5. Závěr prezentace

Práci jsem se snažil vypracovat k aktuálnímu tématu, které je často diskutované a v moderním stavebnictví se bez něj neobejdeme. Udržitelnost zdrojů a šetrnost k přírodě pro mě byli hlavními kritérii.

Tímto bych také rád poděkoval všem zúčastněným. Především vedoucímu práce, panu doc. Dr. Ing. Podolkovi a oponentce mé práce, paní Ing. Hubálovské.

Děkuji za pozornost