

NOVOSTAVBA OBJEKTU PENZIONU VE VYBRANÉ LOKALITĚ NA ÚROVNI PROJEKTU PRO STAVEBNÍ POVOLENÍ



VYPRACOVAL: TOMÁŠ MILLER

VEDOUCÍ PRÁCE: ING. ZUZANA KRAMÁŘOVÁ, PH.D.

Oponent: ING. HANA RUSŇÁKOVÁ

CÍL PRÁCE



(Zdroj: vlastní)



UMÍSTĚNÍ STAVBY

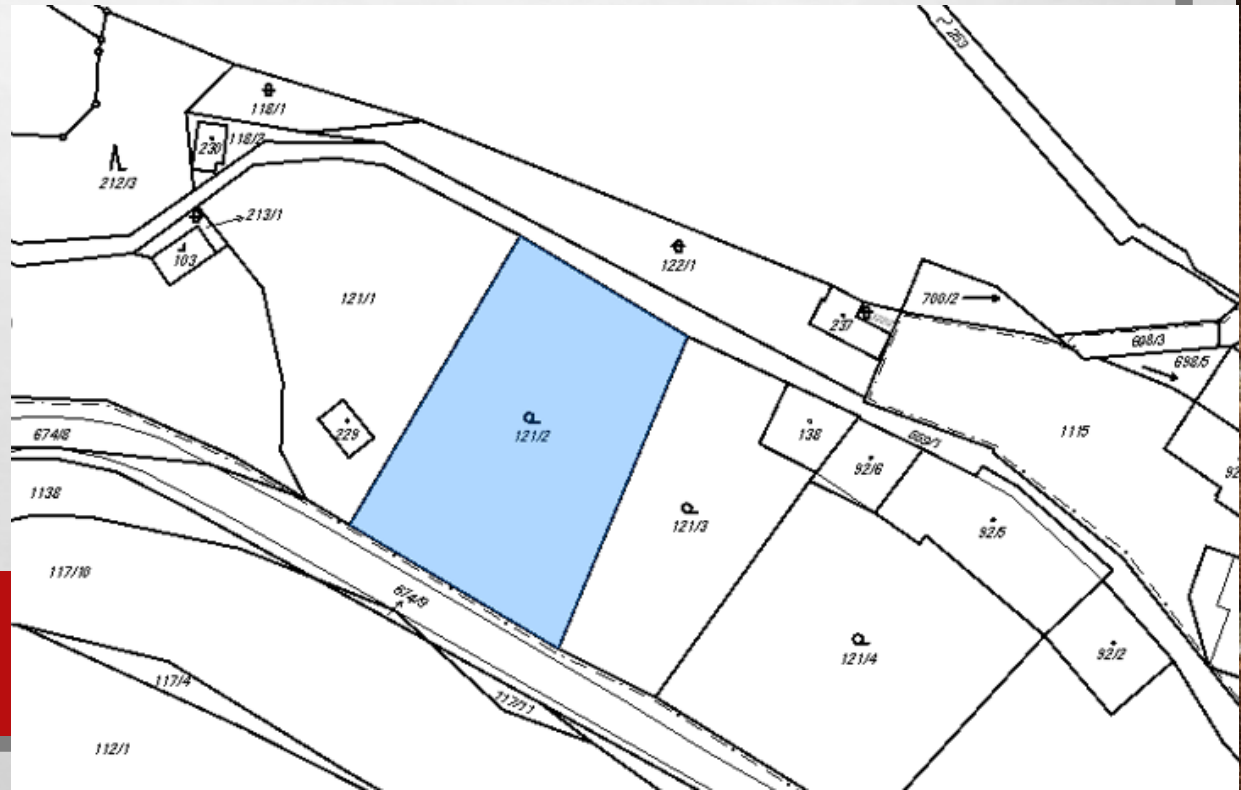
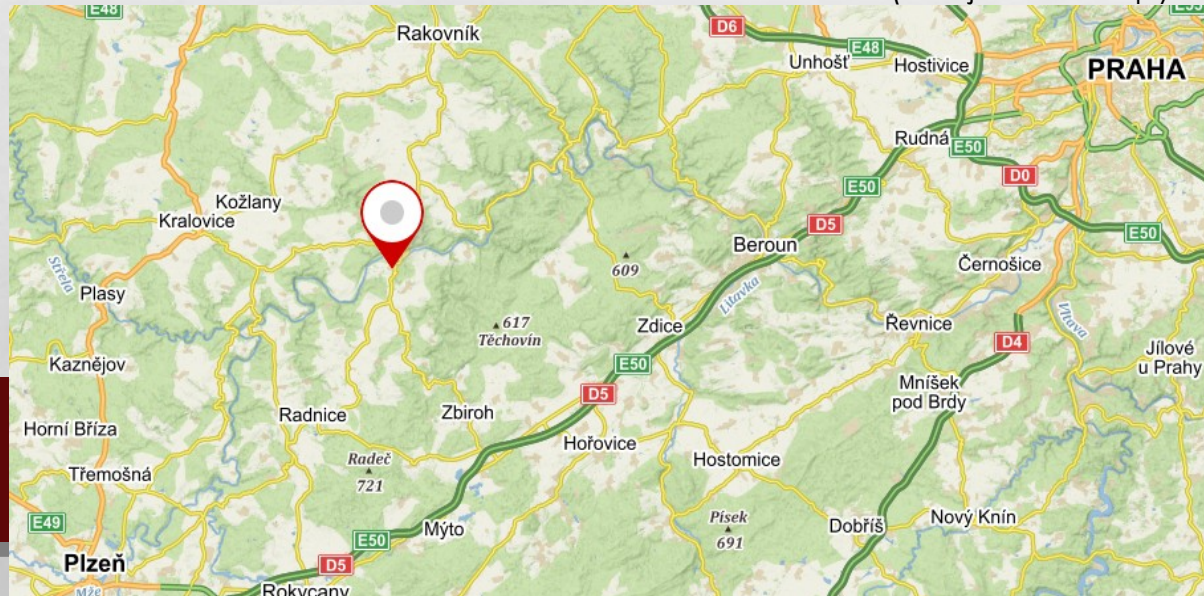
- **Umístění stavby:** městys Zvíkovec
- **Katastrální území:** Zvíkovec [793973]
- **Výměra pozemku:** 2029 M2
- **Parcelní číslo:** 121/2

(Zdroj: www.mapy.cz)



(Zdroj: www.zvikovec.cz)

(Zdroj: Situace širších vztahů)



POVODŇOVÁ AKTIVITA

- PŘI POVODŇOVÉM STUPNI 1,2 A 3 NENÍ STAVBA NIJAK OHROŽENA.



Tok	Berounka
Název stanice	Liblín
Kategorie	A
Povodí III. řádu	1-11-02 Střela a Berounka od Střely po Rakovnický potok
Obec s rozšířenou působností	Rokycany
Provozovatel	ČHMÚ Plzeň

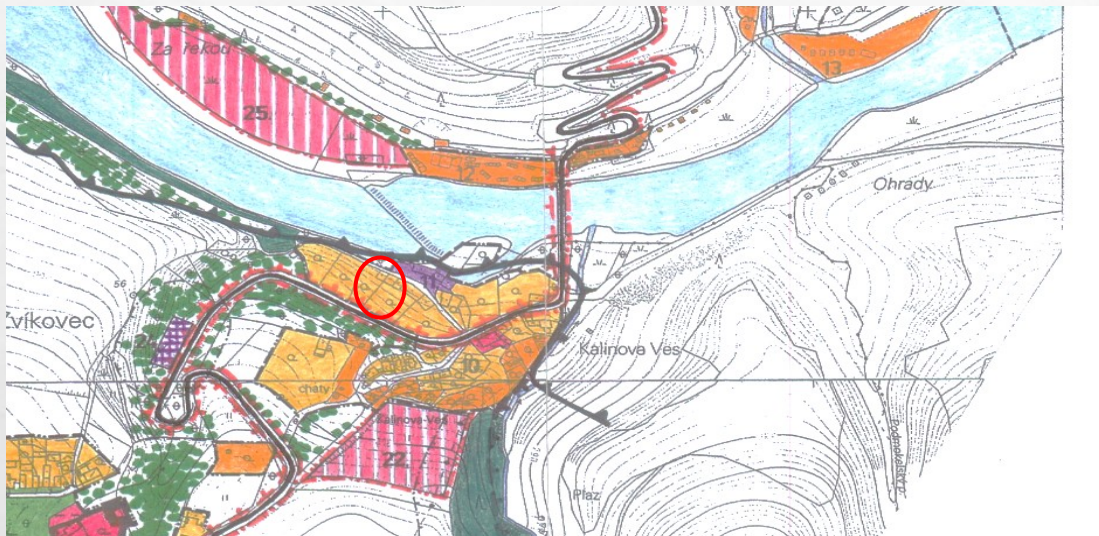
Limity pro stupně povodňové aktivity

1. Stupeň	H = 180 [cm]		1.SPA (bdělost)
2. Stupeň	H = 260 [cm]		2.SPA (pohotovost)
3. Stupeň	H = 340 [cm]		3.SPA (ohrožení)
3. Stupeň	H = 591 [cm]		3.SPA (extrémní povodeň)
Sucho	H = 32 [cm]		Sucho

Platnost SPA pro úsek toku / Kritické místo

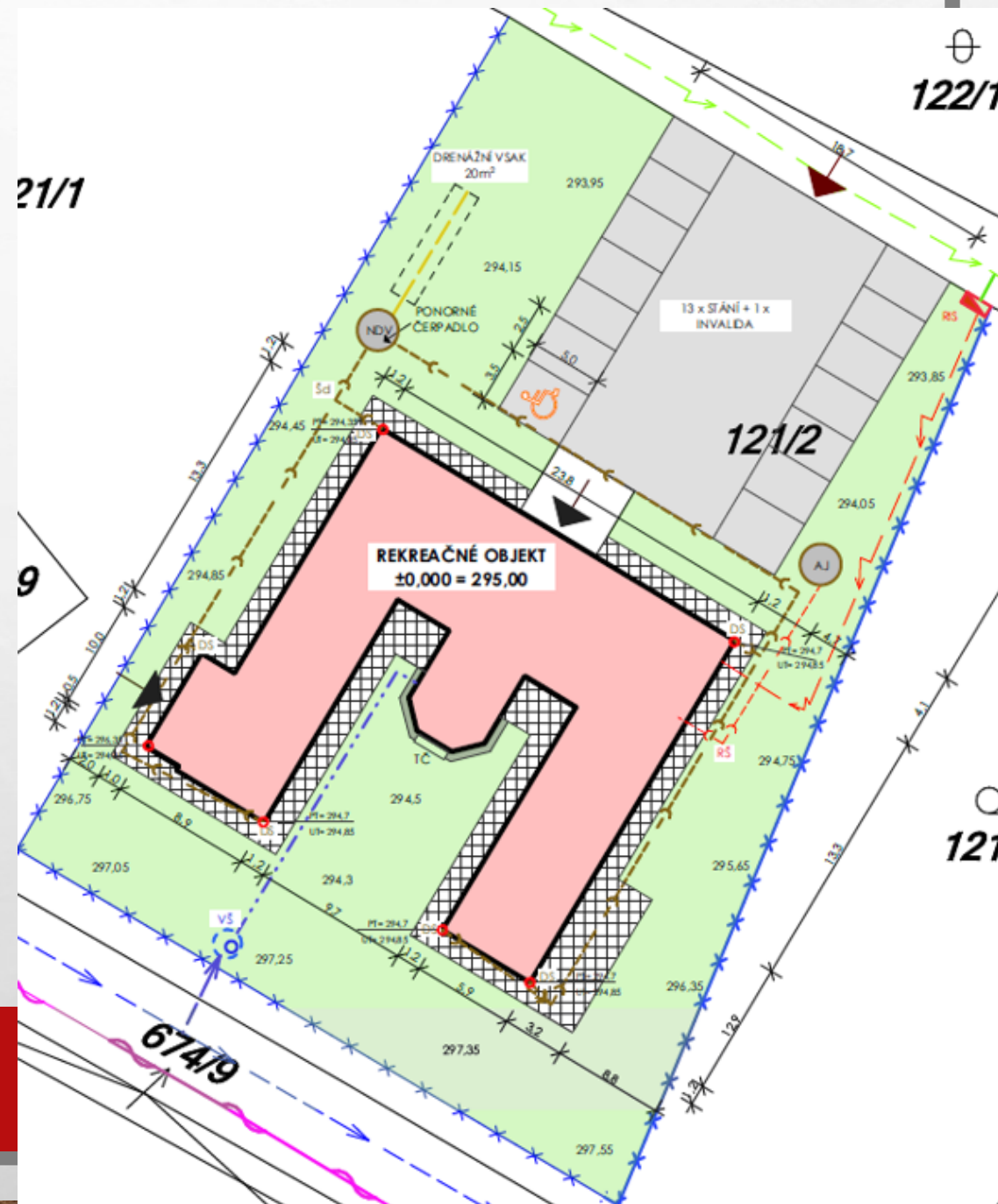
Liblín - Zbečno

KOORDINAČNÍ SITUACE

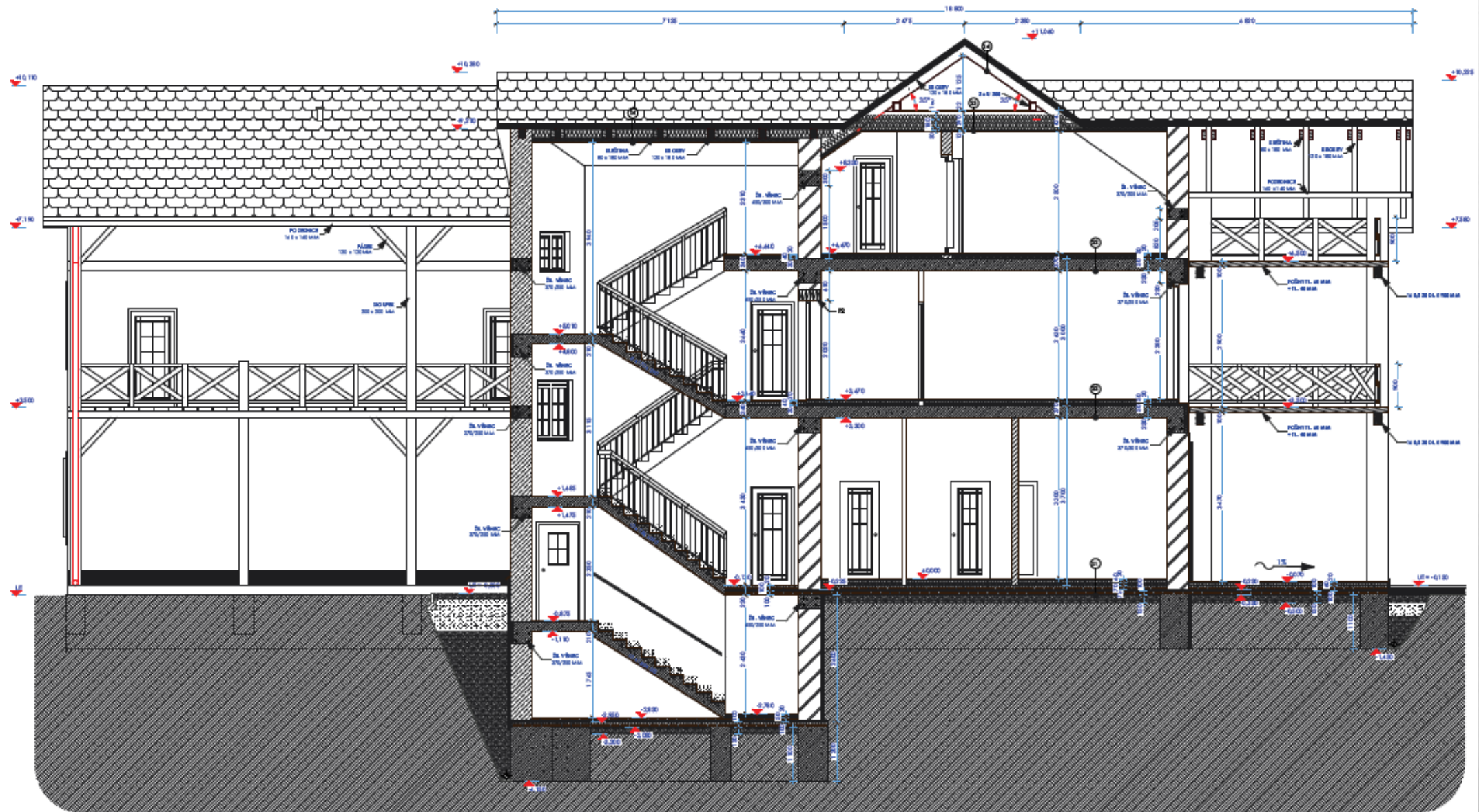


(Zdroj: vlastní)

(Zdroj: Koordinační situace)

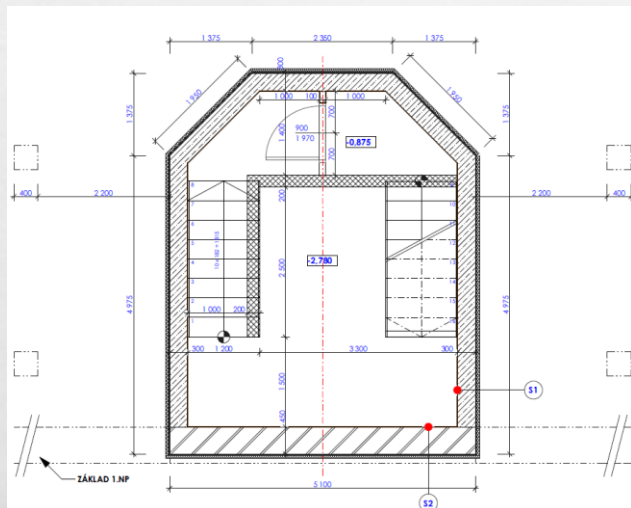


TECHNICKÉ ŘEŠENÍ ŘEZ A



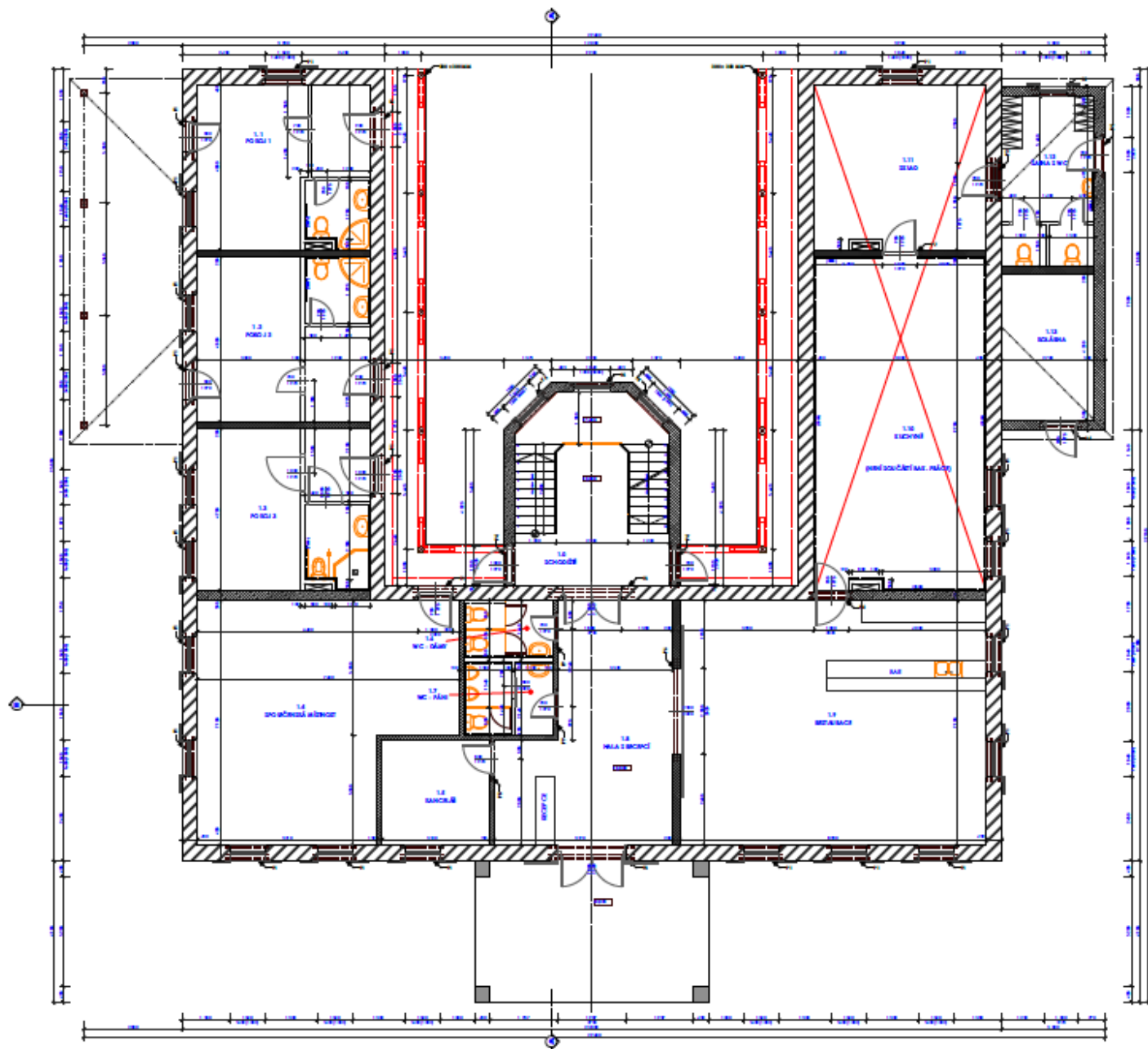
(Zdroj: vlastní)

TECHNICKÉ A DISPOZIČNÍ ŘEŠENÍ



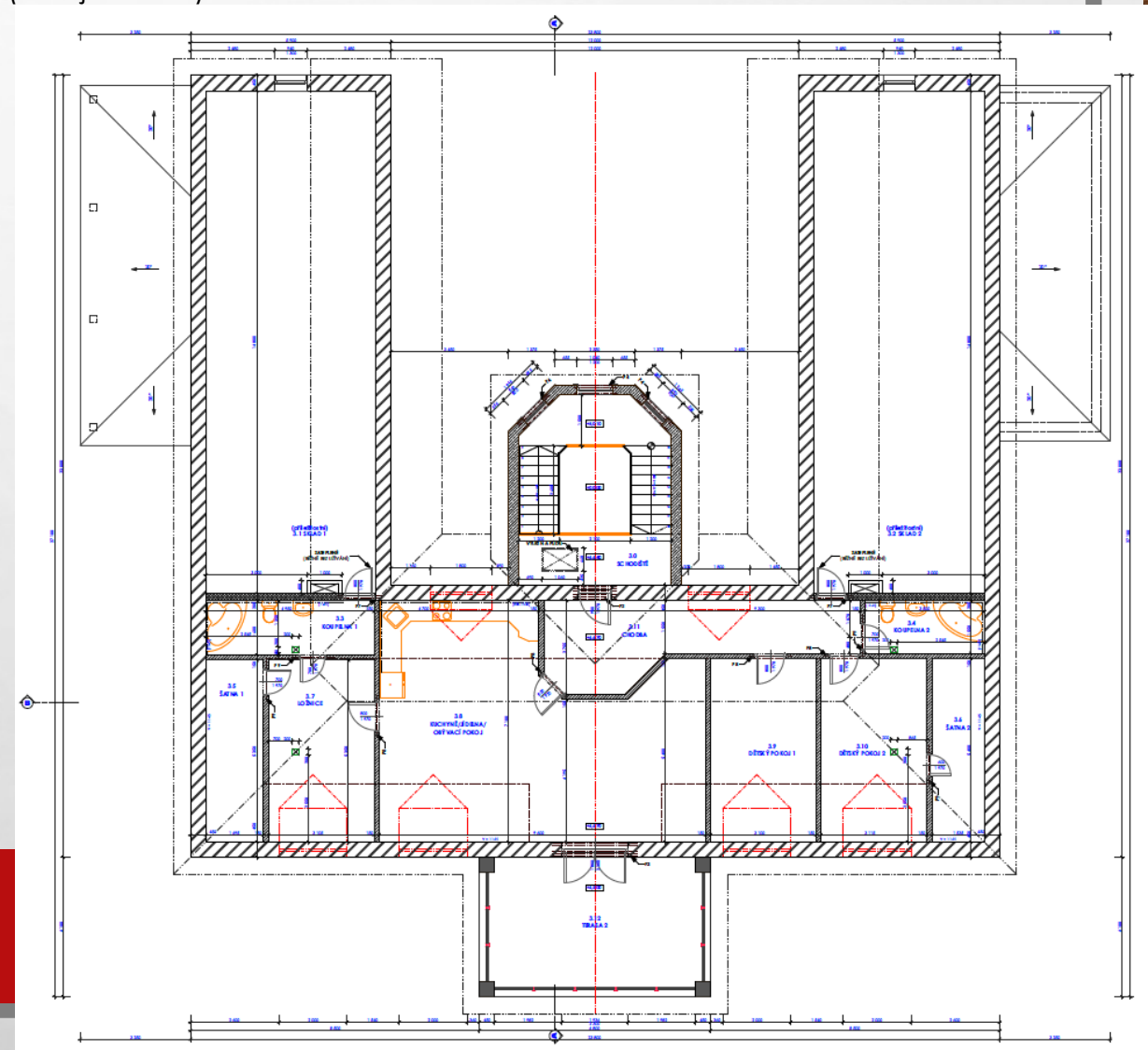
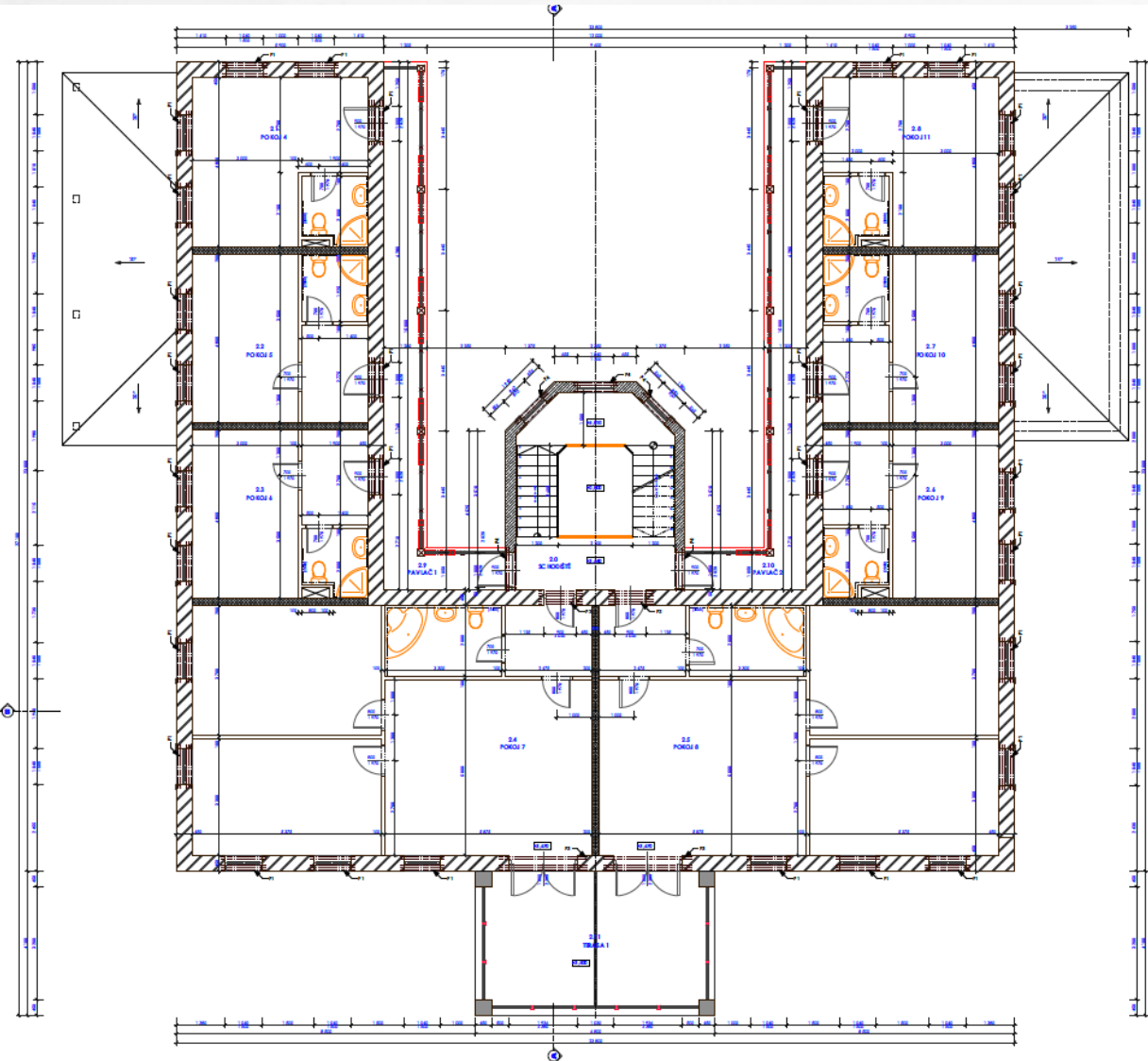
(Zdroj: vlastní)

ARTLANTIS



TECHNICKÉ A DISPOZIČNÍ ŘEŠENÍ

(Zdroj: vlastní)



ZÁVĚR



(Zdroj: vlastní)



DĚKUJI ZA POZORNOST!

DOPLŇUJÍCÍ DOTAZY

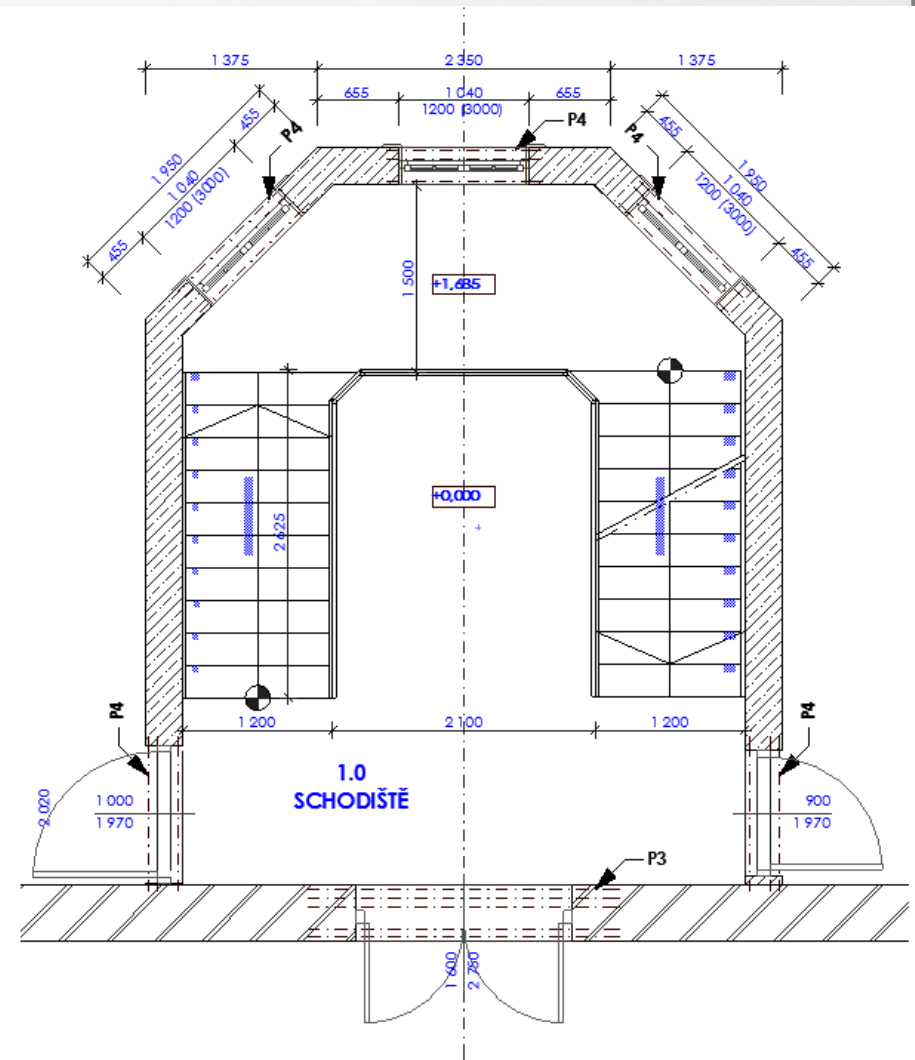
Vedoucí práce: Ing. Zuzana KRAMÁŘOVÁ, Ph.D

- **Popište, co Vás vedlo k návrhu pavlačového objektu pro hromadnou rekreaci?**

DOPLŇUJÍCÍ DOTAZY

Vedoucí práce: Ing. Zuzana KRAMÁŘOVÁ, Ph.D

- **Zobrazte správné řešení zákresu schodišťového prostoru mezi 1NP a 2NP.**



DOPLŇUJÍCÍ DOTAZY

Vedoucí práce: Ing. Zuzana KRAMÁŘOVÁ, Ph.D

▪ Uvedte správné posouzení NÚC.

Mezní délky

Posouzení NÚC dle tab. 18 v ČSN 730802 – $a = 1,0$.

Posouzení je provedeno u nejdelších NÚC, všechny ostatní NÚC jsou stejné nebo kratší než posuzované
-> **vyhoví!**

NÚC (pavlač) – od nejzaššího pokoje ke dveřím schodiště – 16,5 m; **16,5 m < 25 m Vyhoví!**

Mezní šířky

Min. šířka v NÚC je 1 únikový pruh = 550 mm.

Nejkritičtějším místem v NÚC jsou dveře. Všechny dveře vedoucí na NÚC mají min. rozměr 800 mm.

800 mm > 550 mm Vyhoví!

Maximální počet evakuovaných

Posouzení bylo provedeno dle tab. 19, ČSN 730802.

- $a = 1$, jedna úniková cesta, hodnoty přepočteny na 1,5 pruhu (šířka NÚC > 825 mm)

- posouzení je provedeno jen na rovině, jelikož se v NÚC nenachází schodiště

Po rovině: max. 56 osob, skutečný max. počet: 12osob -> 56 > 12 VYHOVÍ!

DOPLŇUJÍCÍ DOTAZY

Oponent práce: Ing. Hana RUSŇÁKOVÁ

- **Popište, jak jste postupoval při zpracování provozního schéma objektu?**

DOPLŇUJÍCÍ DOTAZY

Oponent práce: Ing. Hana RUSŇÁKOVÁ

- **Popište jaká rozhodnutí či jiná opatření stavebního úřadu vámi navržená stavba vyžaduje?**