

Novostavba bezbariérového objektu občanské vybavenosti na úrovni dokumentace ke stavebnímu povolení

Autor bakalářské práce: Lukáš Kopřiva

Vedoucí bakalářské práce: Ing. Zuzana Kramářová, Ph.D.

Oponent bakalářské práce: Ing. Hana Rusňáková

České Budějovice, červen 2018

Obsah

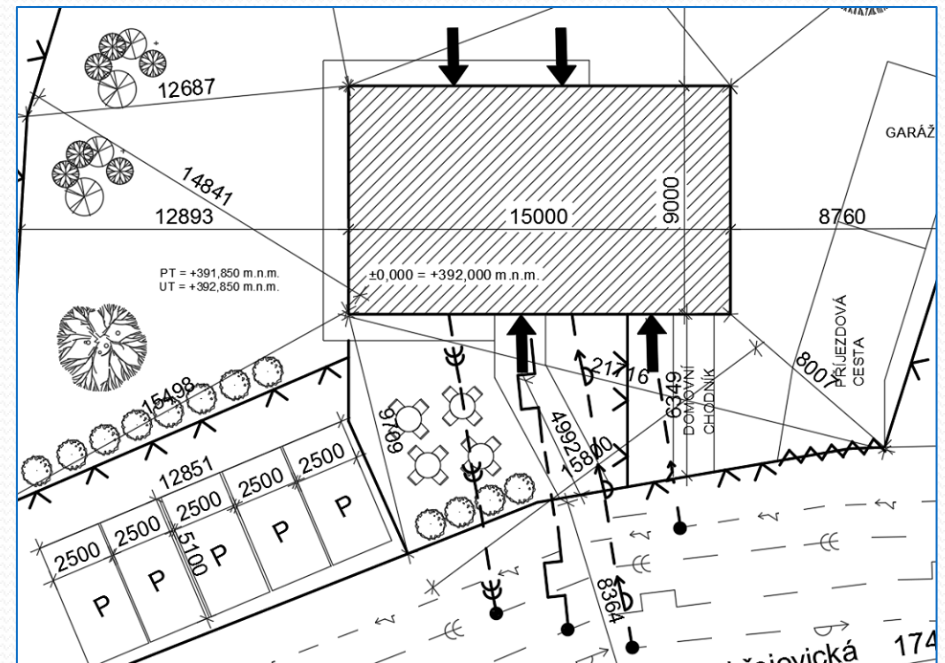
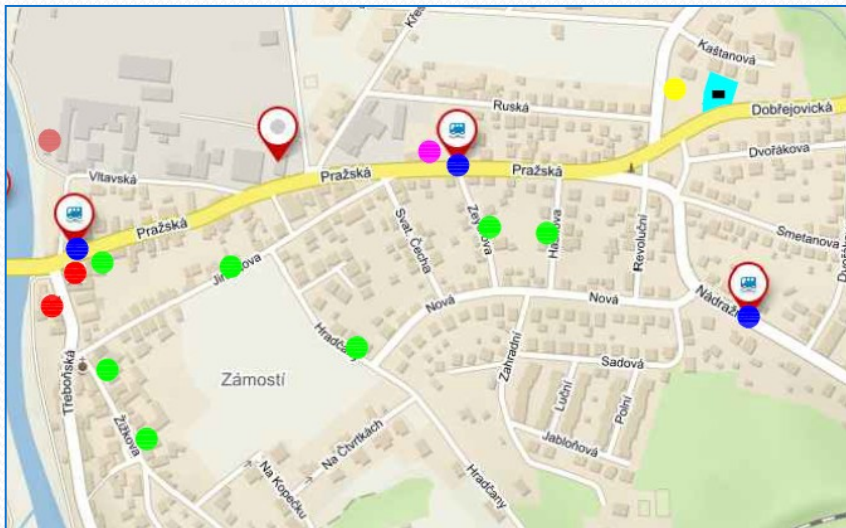
- Úvod
- Identifikační údaje
- Architektonické a dispoziční řešení
- Požární řešení
- Doplnující dotazy

Úvod

- Cíl práce
- Motivace k řešení daného problému
- Použité metody a postupy

Identifikační údaje

- Obec: Hluboká nad Vltavou
- Parcelní číslo: 950/2
- Výměra pozemku: 1336 m²
- Zastavěná plocha: 135 m²



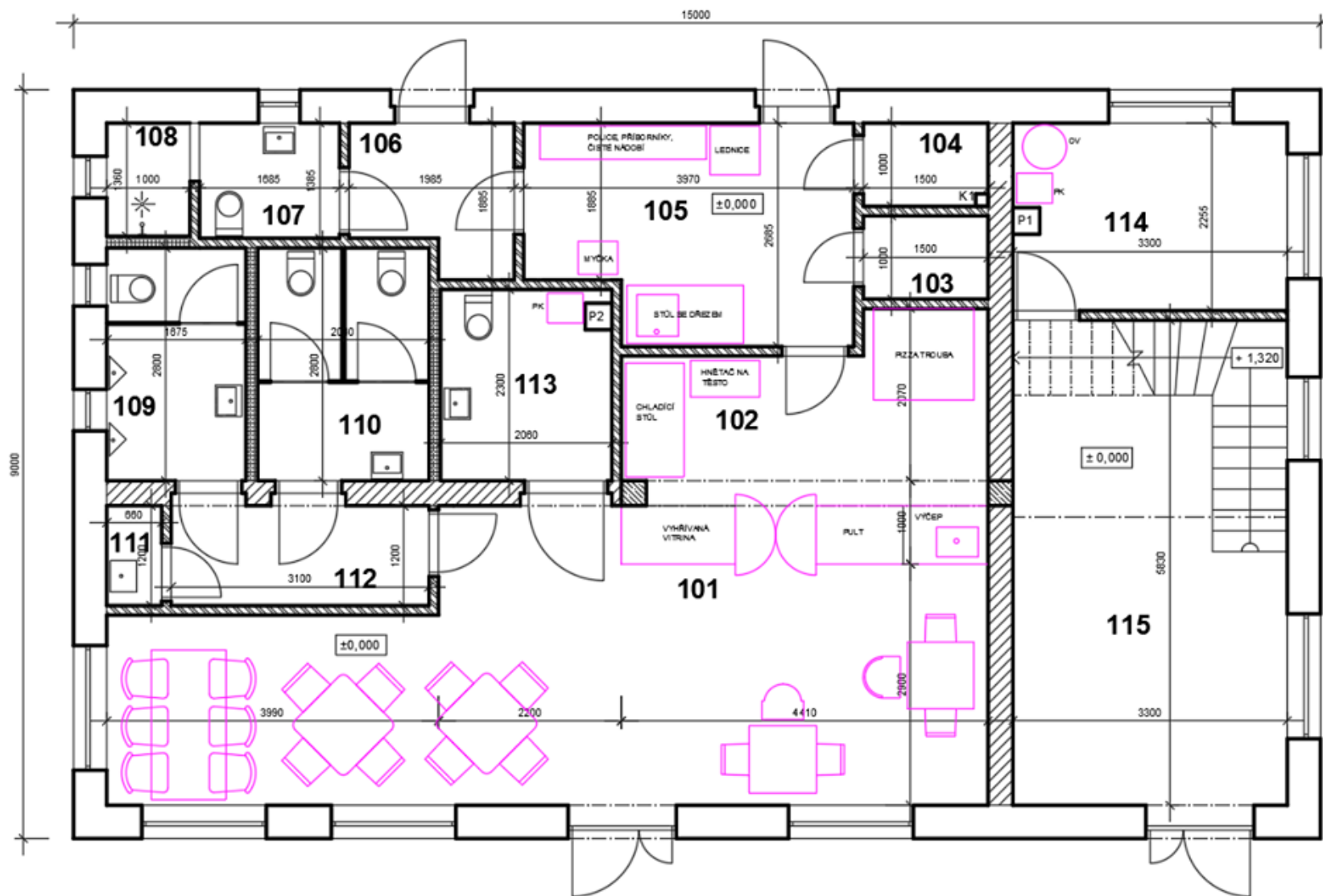
Zdroj: vlastní

Zdroj: mapy seznam.cz

Architektonické a dispoziční řešení

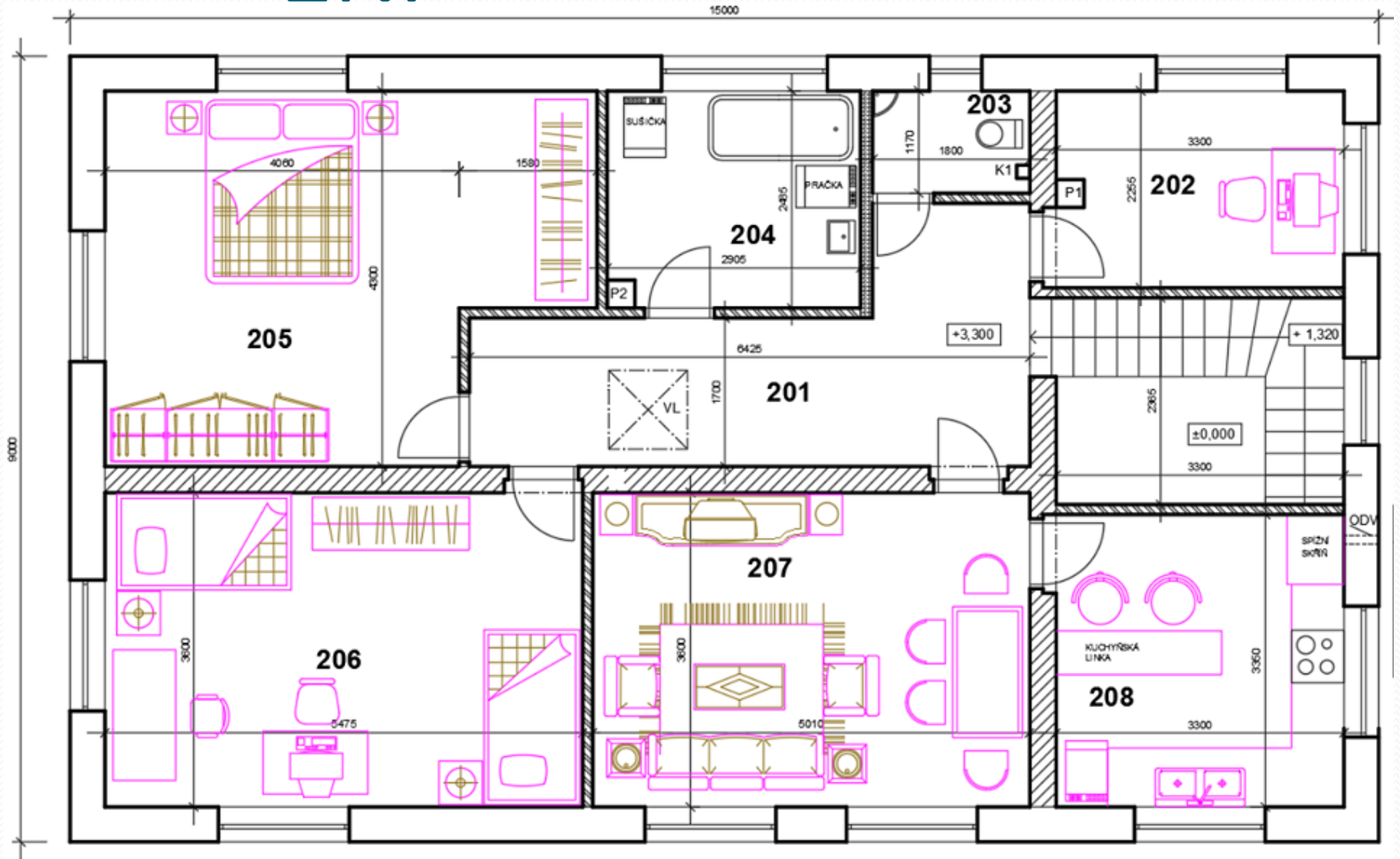
- Půdorysný tvar: Obdélník 15x9 m
- Počet podlaží: 2NP + neobytné podkroví, nepodsklepené
- 1NP: Pizzerie, vstup do obytné části
- 2NP: bytová jednotka
- Základové pasy: prostý beton
- Svislé konstrukce: Zdivo PTH
- Vodorovné nosné konstrukce: PTH stropy
- Schodiště: Monolitické
- Střecha: Sedlová, krov příhradové vazníky
- Krytina: Plechová

1NP



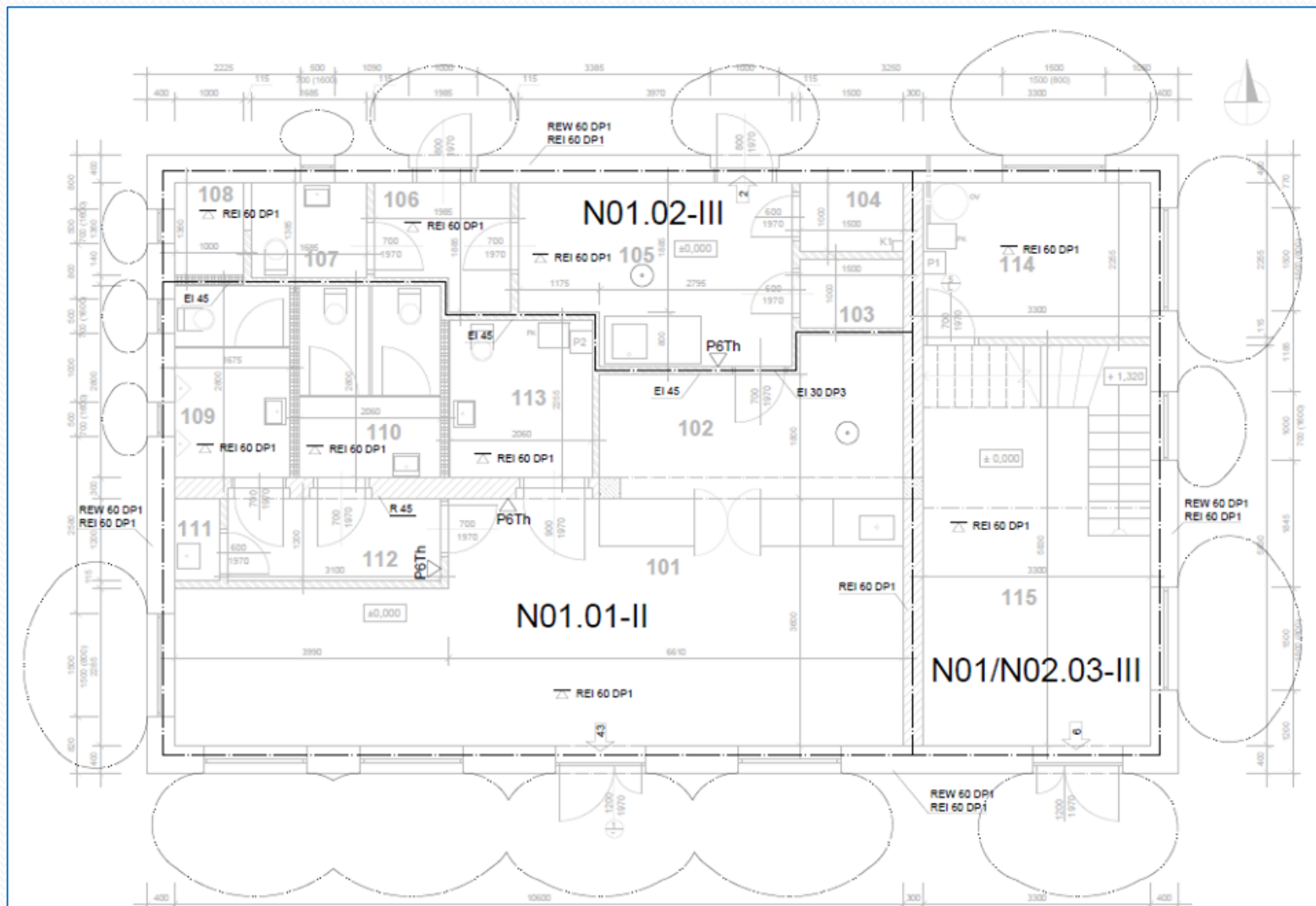
Zdroj: vlastní

2NP



Zdroj: vlastní

Požární řešení

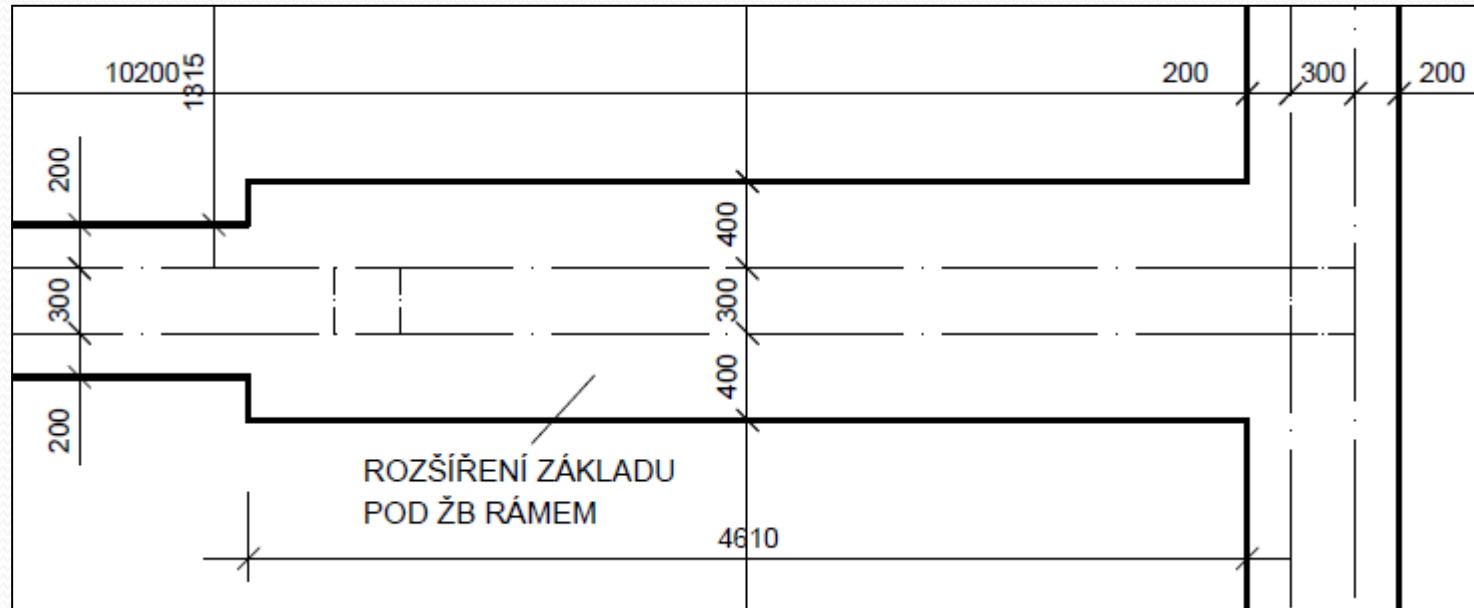


Zdroj: vlastní

Děkuji za pozornost

Dotazy vedoucího BP

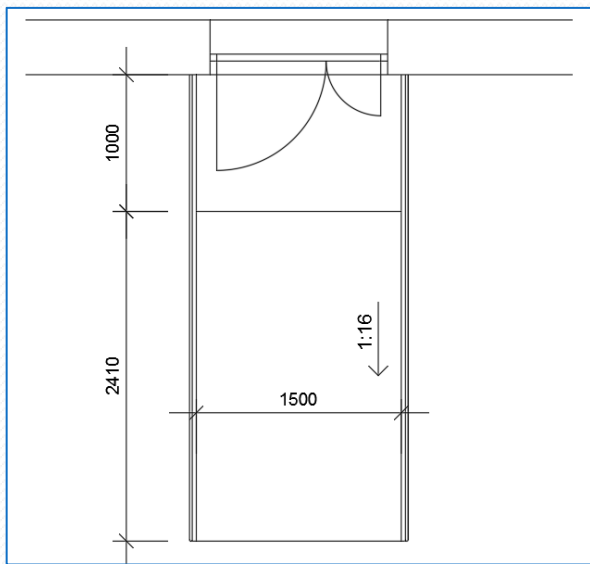
- 1) Popište, co vás vedlo k rozšíření základu pod železobetonovým rámem v pizzerii
 - Sloupky ŽB rámu
 - Rozšíření po celé délce?



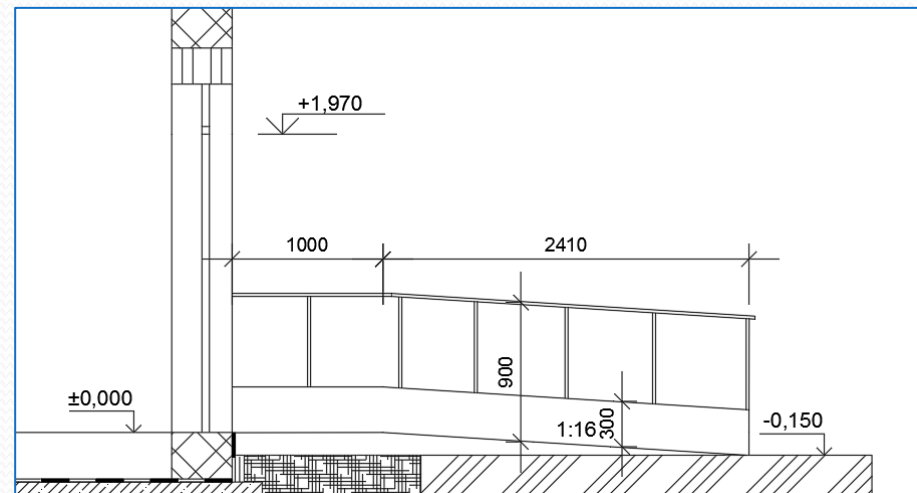
Zdroj: vlastní

Dotazy vedoucího BP

- 2) Popište (nejlépe na půdorysu a řezu), jak by byla konstruována přístupová rampa pro veřejnost do pizzerie.
- Vyhláška 398/2009 Sb. O bezbariérovém užívání



Zdroj: vlastní



Zdroj: vlastní

Dotazy oponenta BP

- 1) Je možné vypracovávat projektovou dokumentaci v době platnosti novely vyhlášky č. 499/2006 Sb. podle jejího znění před novelou (vyhláška č. 405/2017 Sb.) ? Vysvětlete přechodná ustanovení v čl. II vyhlášky 405/2017 Sb.
 - 1. Dokumentace nebo projektová dokumentace zpracovaná podle § 1a až 2, 4 a 5 vyhlášky č. 499/2006 Sb., ve znění účinném přede dnem nabytí účinnosti této vyhlášky, a předložená stavebnímu úřadu do 31. prosince 2020, se posuzuje podle dosavadní právní úpravy.
 - 2. Pokud bude stavba zahájena nejpozději do 31. prosince 2020, může být projektová dokumentace této stavby zpracována podle § 3 vyhlášky č. 499/2006 Sb., ve znění účinném přede dnem nabytí účinnosti této vyhlášky.