

Projekt RD pro rodinu s autistickým dítětem

Jiří Macháček

Vysoká škola technická a ekonomická

Ústav technicko-technologický

Vedoucí práce: Ing. Jiří Šál

Oponent: Ing. Jan Čížek

Obsah

- Cíl práce
- Motivace
- Autismus a stavebnictví
- Praktická část práce
- Závěr
- Doplnující otázky

Cíl práce

- Projekt RD pro rodinu s autistickým dítětem
- Dokumentace pro stavební povolení
- Lokalita: Dolní Hořice

Motivace

- Pomoc rodinám se zdravotními problémy
- Konkrétní doporučení RD pro autistické dítě
- Přehled norem pro navrhování staveb

Autismus a stavebnictví

- Autismus = psychická porucha
- Norma a vyhláška pro autismus ve stavebnictví
- Požadavky RD pro autisty
 - Materiály
 - Barevnost
 - Světelné podmínky
 - Bezpečnost

Praktická část práce

Lokalita RD

Dolní Hořice (Jihočeský kraj)



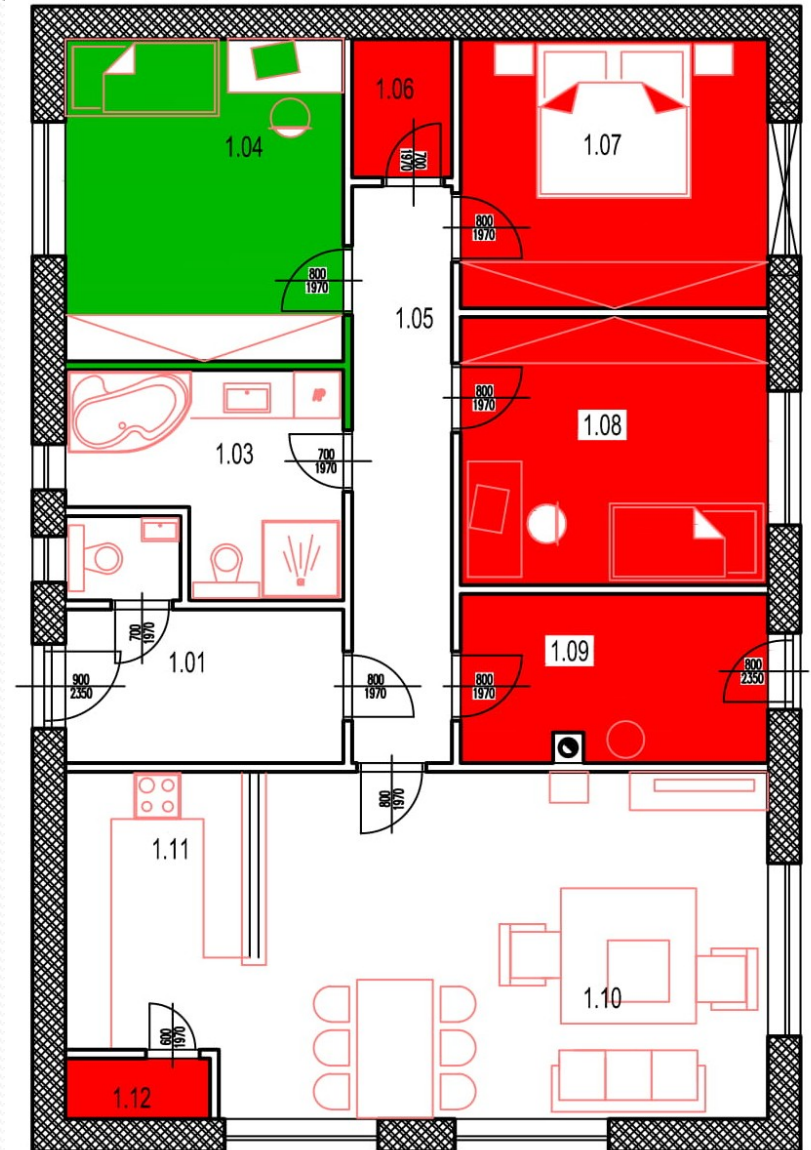
Zdroj: <https://www.designportal.cz>



Zdroj: vlastní

Návrh RD

- Bungalov (4+1)
- Rozdělení na zóny
- Bezpečnostní opatření



Zdroj: vlastní

Návrh pokoje

- Rozmístění nábytku
- Materiálová harmonie
- Barevná jednotnost
- Bezpečnostní opatření



Zdroj: vlastní

Závěr

- Projekt RD pro stavební povolení dle platných vyhlášek a norem
- Detailní návrh interiéru pokoje s autistickým dítětem

Doplňující otázka č. 1

Shrňte konkrétní bezpečnostní opatření, které jste navrhl?

- Zamezený přístup do některých místnosti
- Interiér pokoje autisty
- Volba materiálů

Doplňující otázka č. 2

Je vstup do objektu řešen bezbariérově nebo to není pro potřeby autisty vyžadováno?

- Norma to nevyžaduje
- Autismus končí v nízkých případech pohybovou invaliditou

Doplňující otázka č. 3

Myslíte si, že navržené zdivo 100 mm je dostačující pro odhlučnění jednotlivých místností nebo není potřeba pokoj autisty extra odhlučnit?

- Zónové rozdělení
- Materiál 115 mm Ecoton
- Odhlučnění od klidových místností



Děkuji za pozornost