



Analýza Pražské integrované dopravy

AUTOR: VITALII KUZMENKO

VEDOUCÍ PRÁCE: ING. JIŘÍ ČEJKA, PH.D.

OPONENT: ING. VLADISLAV ZITRICKÝ, PHD.

Motivace

- ▶ Zájem o veřejnou dopravu
- ▶ Malý počet prací zabývajících se analýzou přívozu v rámci PID
- ▶ Zajímavý a neobvyklý způsob přepravy cestujících



Cíl práce

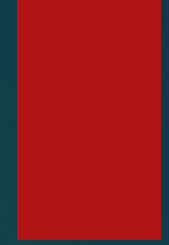
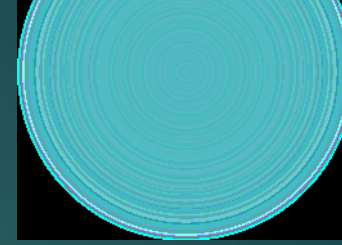
- ▶ Práce je zaměřena na analýzu vybraných systémů Pražské integrované dopravy včetně posouzení jejich efektivity. V rámci řešení dojde k posouzení stávajících standardů integrované dopravy.

Použité metody

▶ Sběr a analýza dat

▶ Dotazníkové šetření

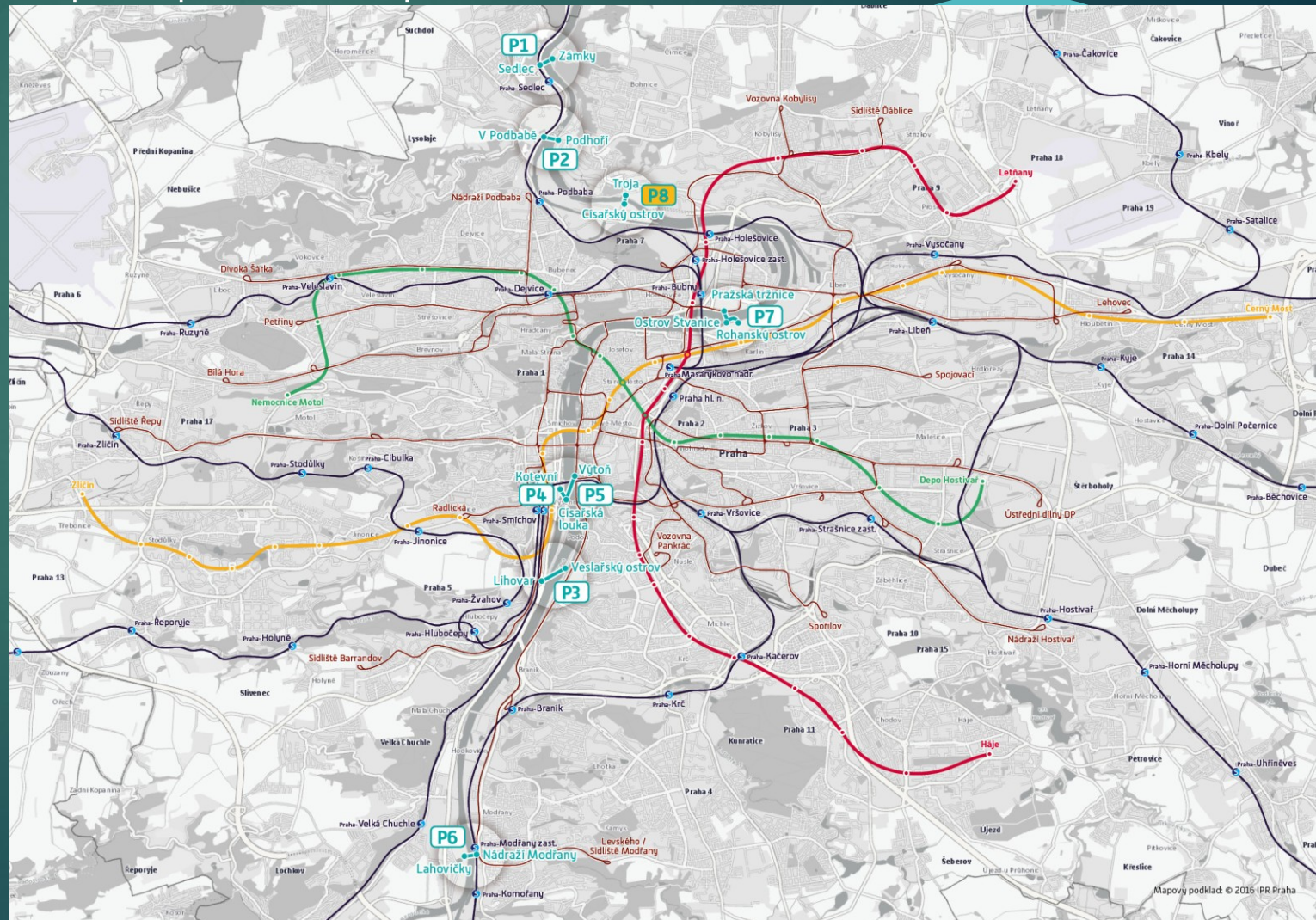
▶ Pozorování



Přivozy v rámci PID

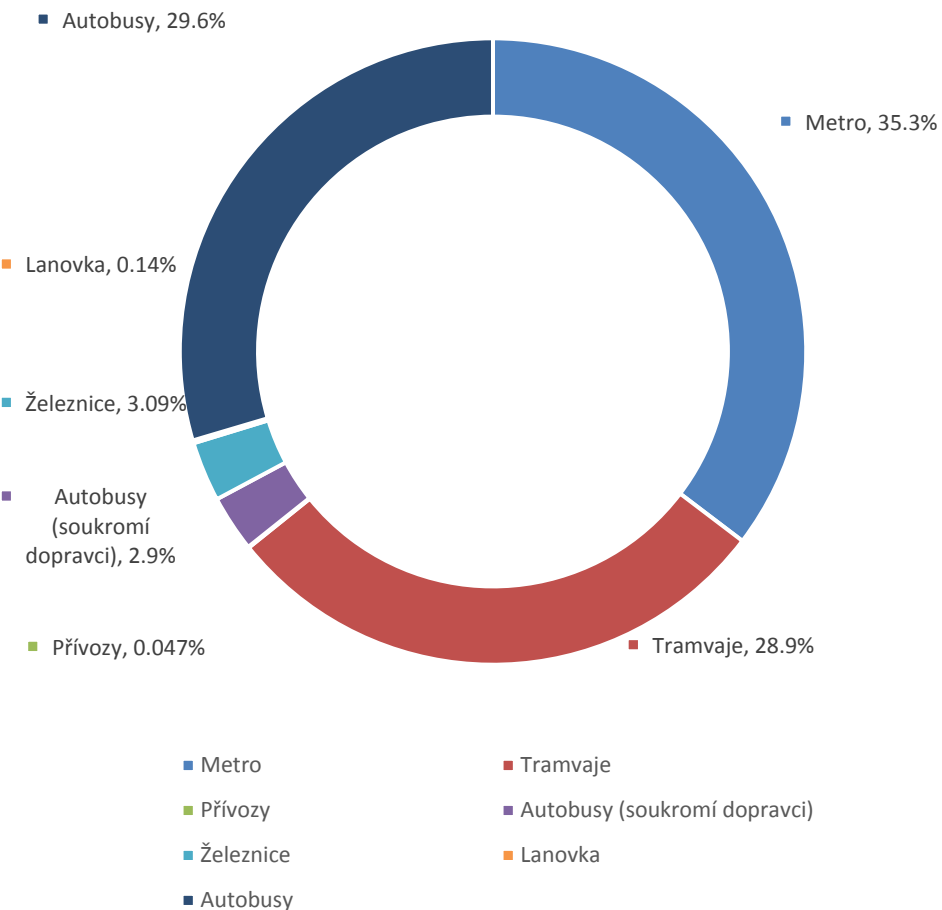
- ▶ Dopravci (Pražské Benátky, Pražská paroplavební společnost, Vittus Group)

- ▶ Pražské přivozy



Počet a podíl přepravených cestujících v PID na území hl. m. Prahy (2014-2018)

Druh dopravy	Osob./2014 rok	Osob./2015 rok	Osob./2016 rok	Osob./2017 rok	Osob./2018 rok
Metro	450 136 200	456 820 000	461 160 000	435 586 000	430 919 000
Tramvaje	356 877 900	358 284 000	366 856 000	371 765 000	373 434 000
Autobusy	371 286 000	372 435 000	374 678 000	373 084 000	379 411 000
Autobusy (soukromí dopravci)	34 596 000	36 855 000	35 997 000	38 709 300	37 572 000
Železnice	36 548 000	36 669 000	37 462 000	39 448 000	45 014 000
Lanovka	1 939 400	1 480 000	1 753 000	2 066 000	2 032 300
Přívozy	369 700	402 700	452 400	584 940	1 169 950
CELKEM	1 251 753 200	1 262 945 700	1 278 358 400	1 261 243 240	1 269 552 250



Přepravené osoby za roky 2014-2016

Linka	Trasa	Přepravené osoby za den Rok 2014	Přepravené osoby za rok 2014
P1	Sedlec – Zámky	112	40 980
P2	V Podbabě – Podhoří	573	209 030
P3	Lihovar – Veslařský ostrov	284	60 750
P5	Kotevní – Císařská louka – Výtoň	181	38 670
P6	Lahovičky – Nádraží Modřany	95	20 240

Linka	Trasa	Přepravené osoby za den Rok 2015	Přepravené osoby za rok 2015
P1	Sedlec – Zámky	102	37 100
P2	V Podbabě – Podhoří	613	223 805
P3	Lihovar – Veslařský ostrov	180	39 455
P5	Kotevní – Císařská louka – Výtoň	269	58 810
P6	Lahovičky – Nádraží Modřany	111	24 290
P7	Pražská tržnice – Ostrov Štvanice – Rohanský o.	221	19 240

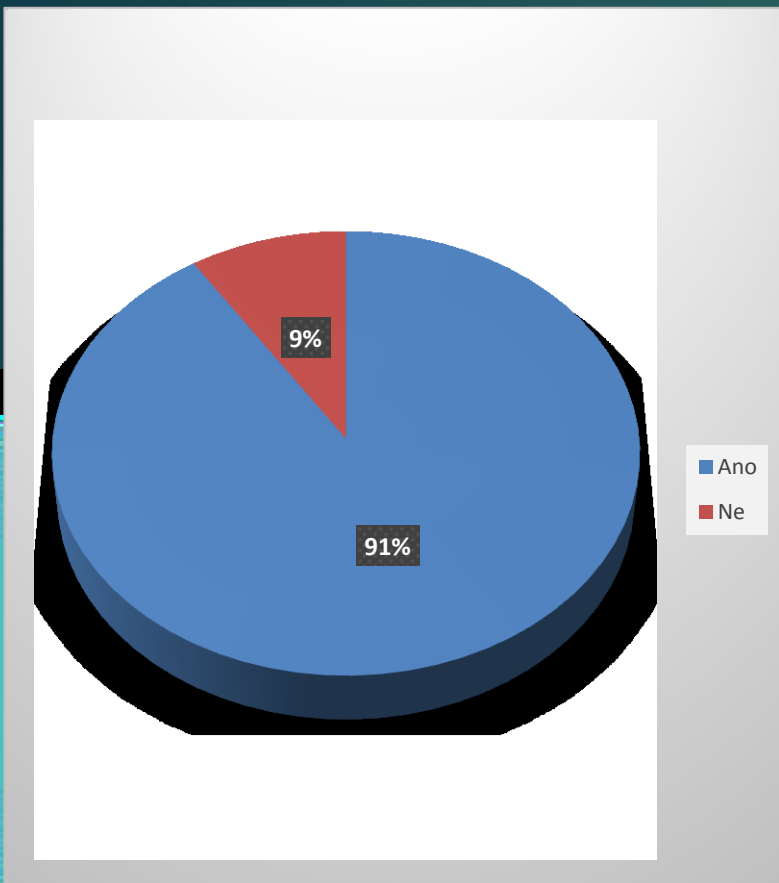
Linka	Trasa	Přepravené osoby za den Rok 2016	Přepravené osoby za rok 2016
P1	Sedlec – Zámky	93	34 100
P2	V Podbabě – Podhoří	574	209 920
P3	Lihovar – Veslařský ostrov	171	37 530
P5	Kotevní – Císařská louka – Výtoň	349	76 750
P6	Lahovičky – Nádraží Modřany	130	28 660
P7	Pražská tržnice – Ostrov Štvanice – Rohanský o.	297	65 440

Přepravené osoby za roky 2017-2018

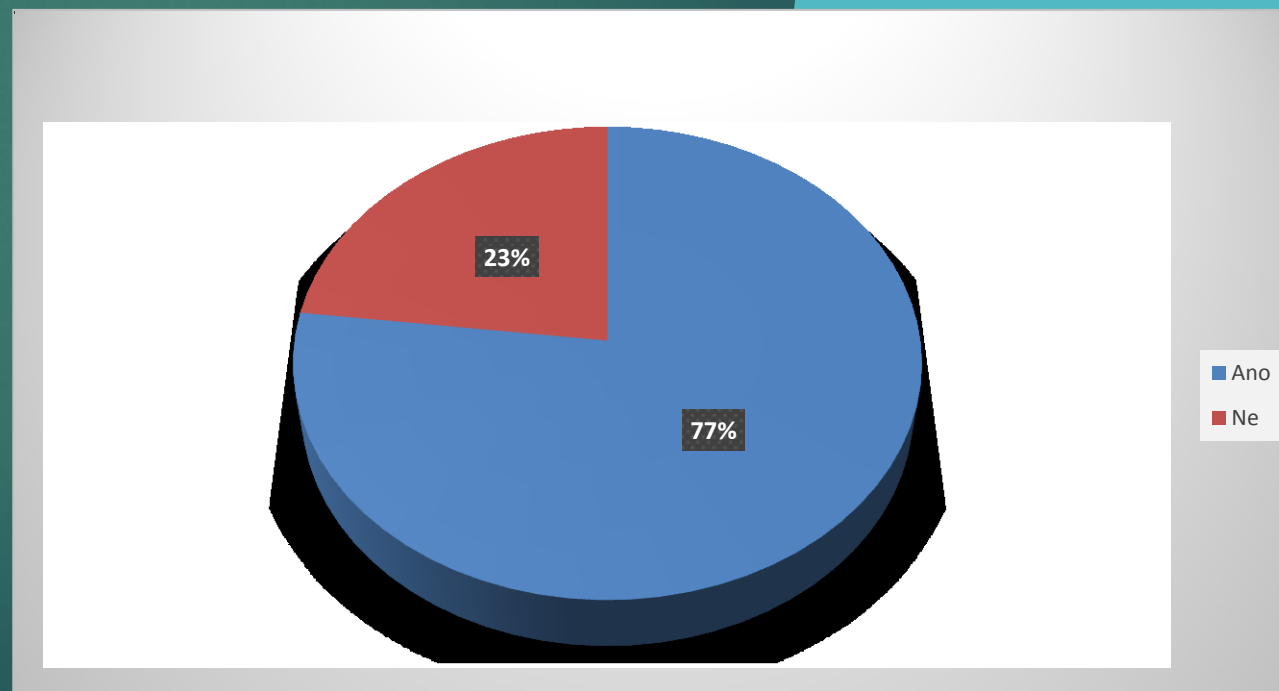
Linka	Trasa	Přepravené osoby za den Rok 2017	Přepravené osoby za rok 2017	Linka	Trasa	Přepravené osoby za den Rok 2018	Přepravené osoby za rok 2018
P1	Sedlec – Zámky	97	35 420	P1	Sedlec – Zámky	125	45 480
P2	V Podbabě – Podhoří	632	230 750	P2	V Podbabě – Podhoří	691	252 360
P3	Lihovar – Veslařský ostrov	194	42 400	P3	Lihovar – Veslařský ostrov	191	41 740
P4	Černošice, Mokropsy – Kazín (příměstský)	50	6 210	P4	Černošice, Mokropsy – Kazín (příměstský)	42	5 160
P5	Kotevní – Císařská louka – Výtoň	567	133 850	P5	Kotevní – Císařská louka – Výtoň	1 190	357 140
P6	Lahovičky – Nádraží Modřany	206	45 130	P6	Lahovičky – Nádraží Modřany	282	61 500
P7	Pražská tržnice – Ostrov Štvanice – Rohanský o.	387	84 720	P7	Pražská tržnice – Ostrov Štvanice – Rohanský o.	412	113 720
P8	Císařský ostrov – Troja (zdarma)	717	6 460	P8	Císařský ostrov – Troja	846	292 846



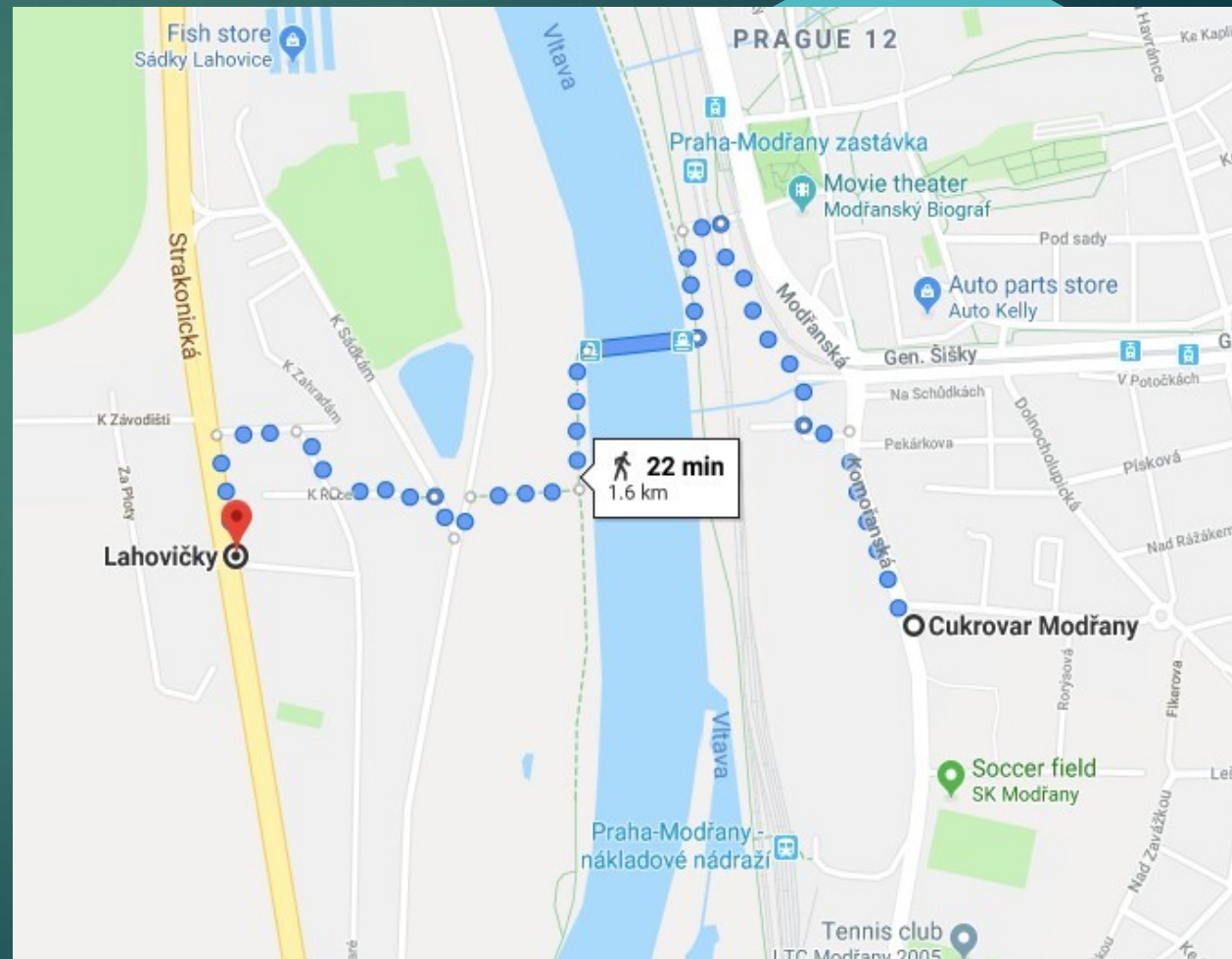
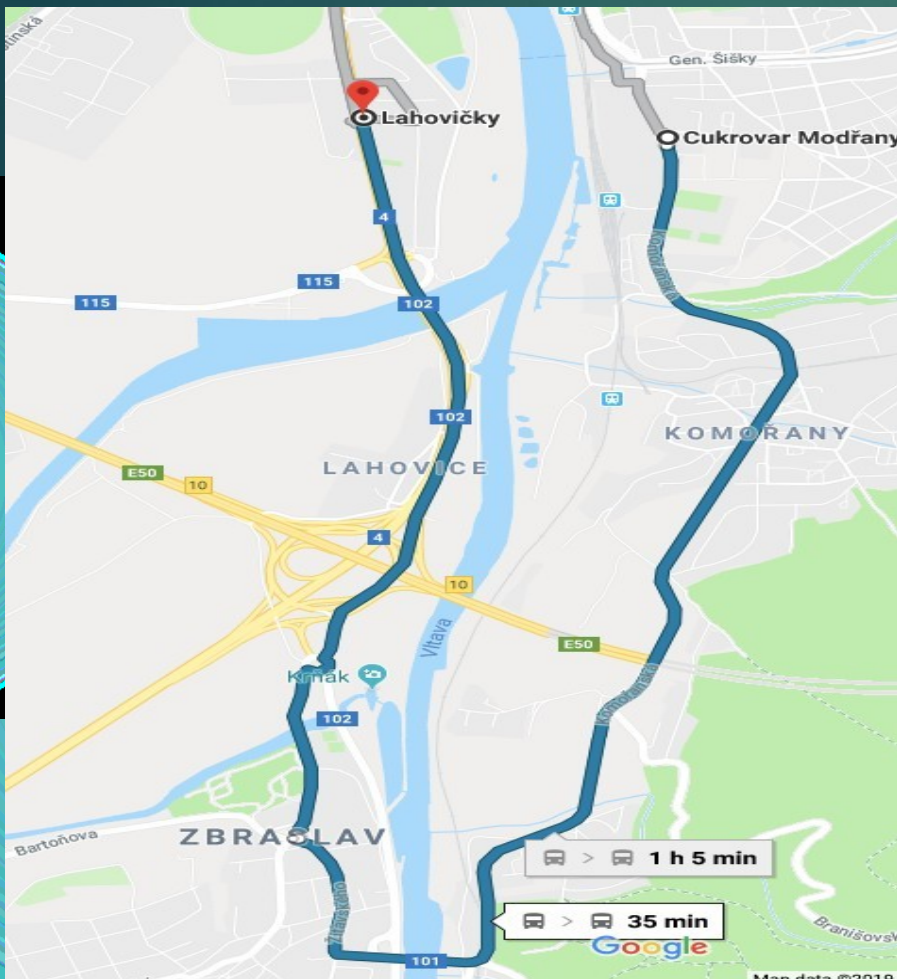
Otázka č. 5: Jste spokojeni s čistotou převozných lodí?



Otázka č. 7: Jste spokojení s intervalem dopravy na pražských přívozech?



DOSAŽENÉ VÝSLEDKY A PŘÍNOS PRÁCE



Doplňující dotaz vedoucího BP

- ▶ Z jakých cen vychází pro tvorbu tarifu zřizovatel Dopravního podniku hlavního města Prahy ?
- ▶ Čím byste zlepšil orientaci cestujících v tarifu Dopravního podniku hlavního města Prahy ?

Doplňující dotaz oponenta BP

- ▶ Ako si vysvetľujete nárast prepravných osôb vo vodnej doprave medzi rokmi 2017/2018 (tabuľka 12 str. 38)?
- ▶ Prečo je podľa Vás propagácia tohto vodnej dopravy v rámci PID menej propagovaná?

DĚKUJI ZA POZORNOST

