

MATEŘSKÁ ŠKOLA

Autor: Adéla Šedivá

Vedoucí: Ing. Zuzana Kramářová, Ph.D

Oponent: Ing. Lucie Krobová

06/2020 České Budějovice



CÍL PRÁCE

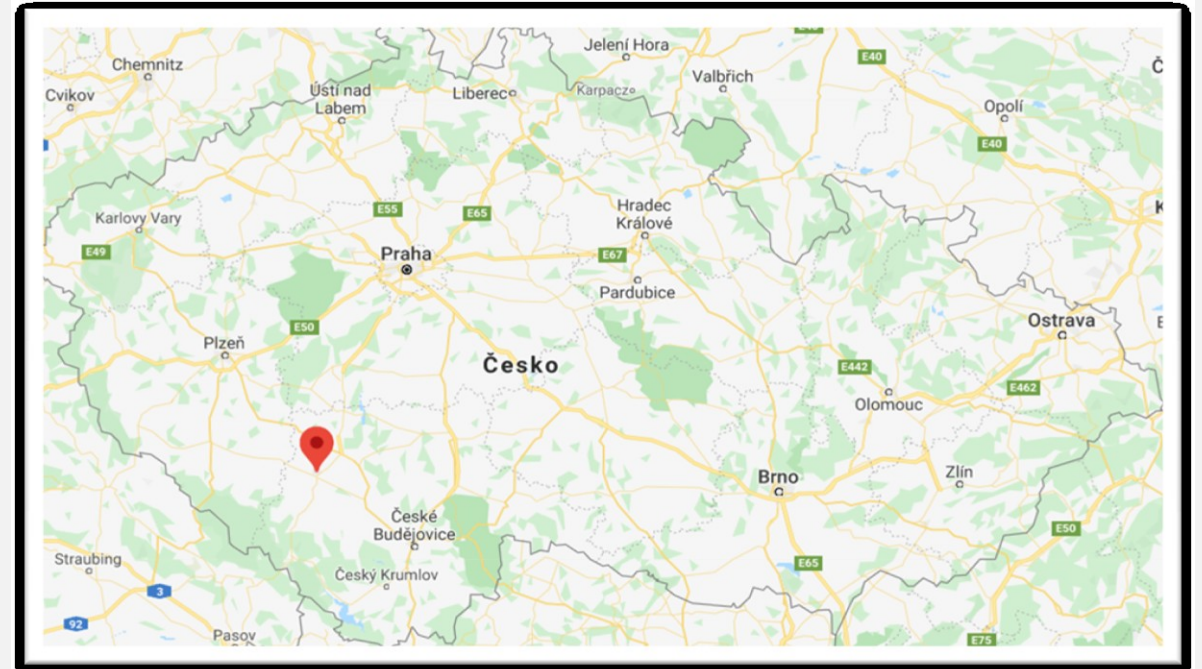
- Alternativní návrh mateřské školy na úrovni architektonické studie
- Komparace na základě multikriteriální analýzy mateřské školy z předmětu ATL (varianta 1) a alternativního návrhu (varianta 2)
- Porovnání z hlediska:
 - Umístění objektu na pozemek
 - Hmotového řešení
 - Dispozičního řešení
 - Materiálového a konstrukčního řešení

METODIKA

- Čerpání informací
- Průzkum lokality
- Zpracování nové architektonické studie
- Porovnání mateřských škol pomocí multikriteriální analýzy

LOKALITA

- Česká republika
- Jihočeský kraj
- Strakonice – Jezárky
- Širší vztahy: RD, pečovatelský dům, domov pro seniory, ZŠ, MÚ sociálních služeb
- Ov – veřejný zájem



VARIANTA 1

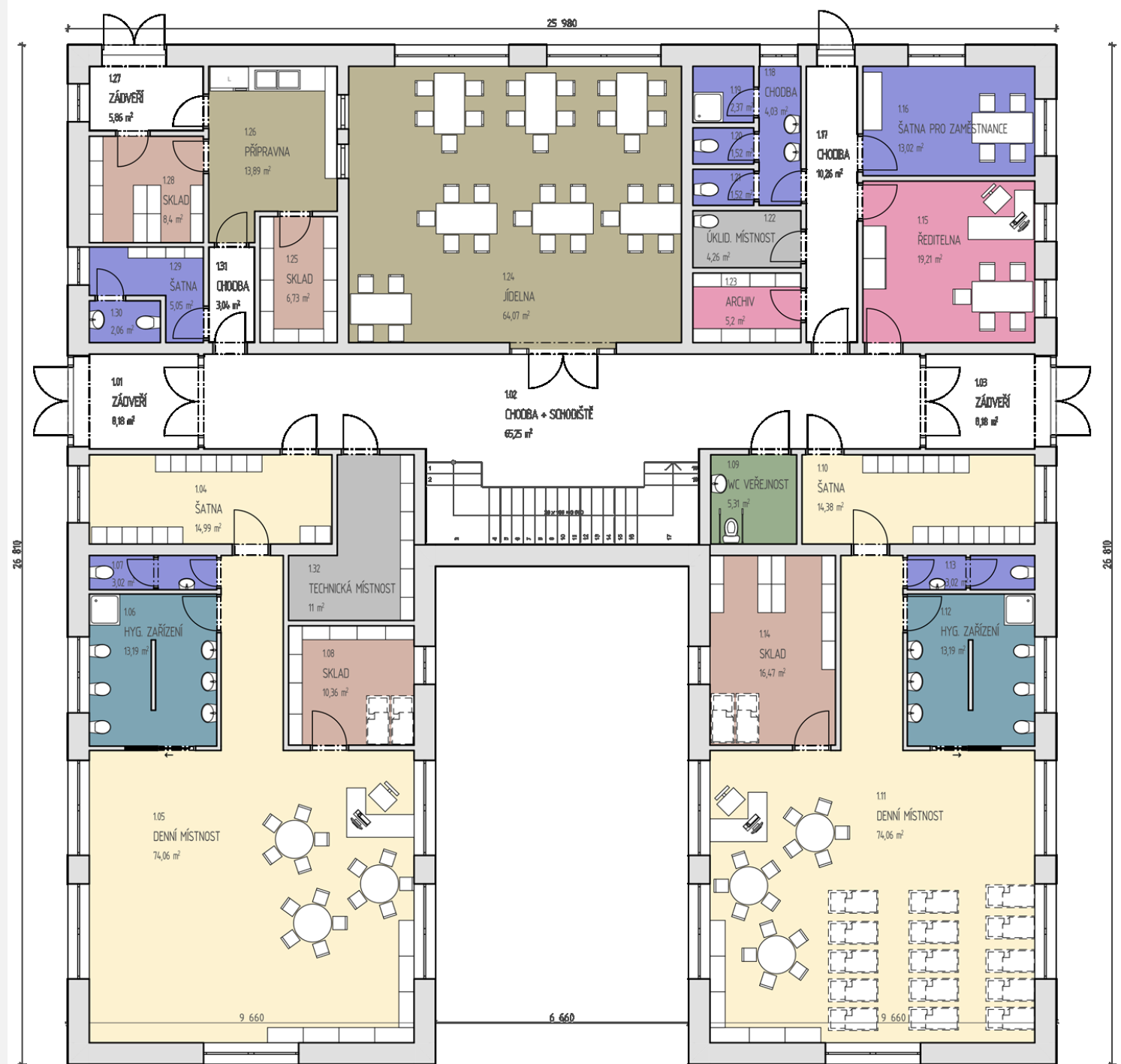
- Dvoupodlažní objekt
- Tvar písmene U
- Valbová střecha
- 60 dětí
- 4 třídy



1.NP

LEGENDA PLOCH

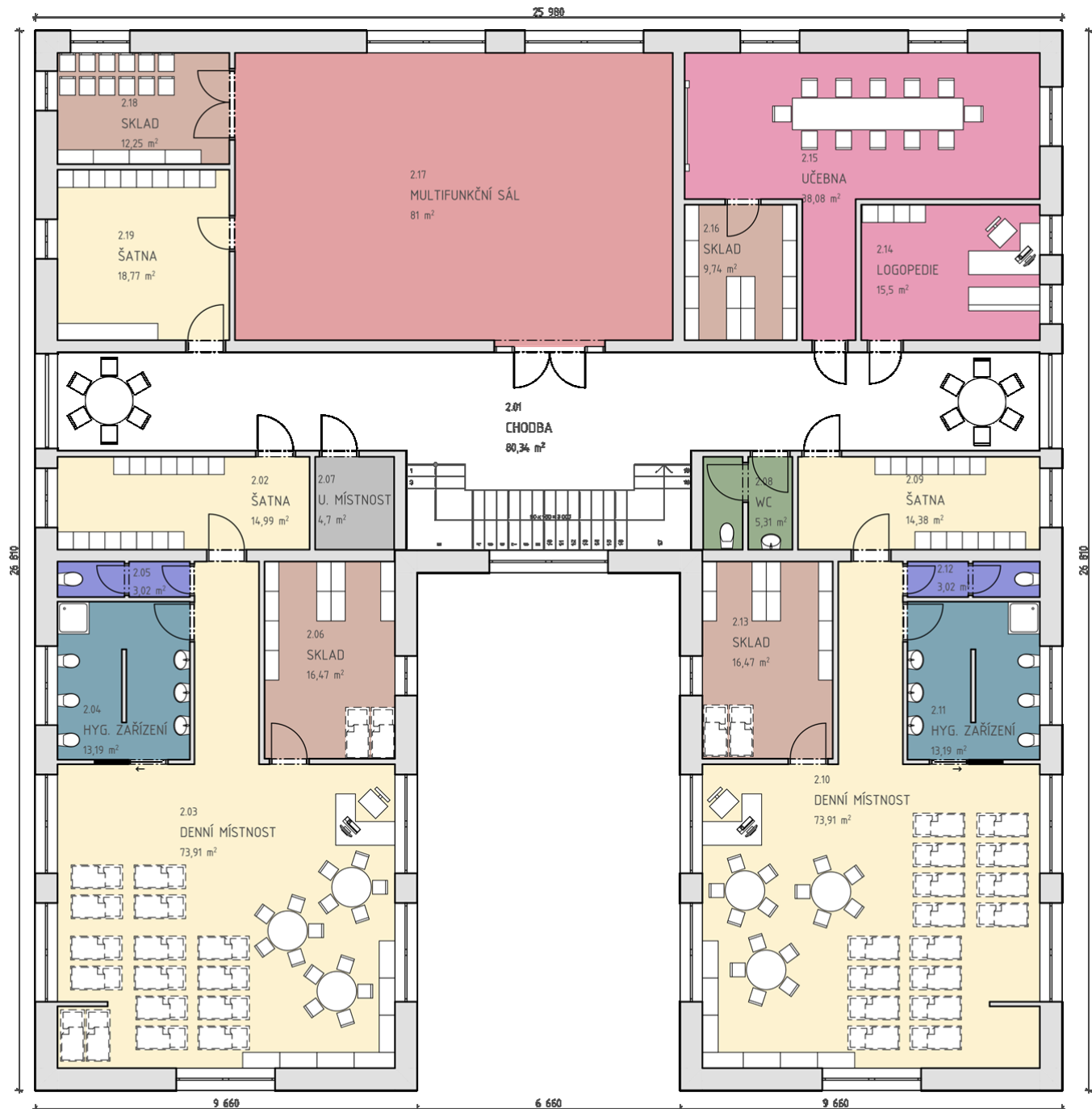
- MÍSTNOSTI DĚTÍ /ŠATNY/LOŽNICE/DENNÍ MÍSTNOSTI
- HYGIENICKÉ ZÁZEMÍ DĚTÍ
- ZÁZEMÍ ZAMĚSTNANCŮ /ŠATNY/WC/SPRCHY
- KANCELÁŘE /ŘEDITELNA/SBOROVNA/LOGOPEDIE
- KOMUNIKACE /CHODBY/HALY/ZÁDVEŘÍ
- MÍSTA URČENÁ PRO VEŘEJNOST /WC/
- JÍDELNA/ PŘÍPRAVNA JÍDLA
- TECHNICKÉ PROSTORY /TECHNICKÁ MÍSTNOST/ÚKLIDOVÁ MÍSTNOST
- SKLADOVÁČÍ PROSTORY /SKLAD POTRAVIN/SKLAD LEHÁTEK/SKLAD HRAČEK



2.NP

LEGENDA PLOCH

- MÍSTNOSTI DĚTÍ /ŠATNY/LOŽNICE/DENNÍ MÍSTNOSTI
- HYGIENICKÉ ZÁZEMÍ DĚTÍ
- ZÁZEMÍ ZAMĚSTNANCŮ /ŠATNY/WC/SPRCHY
- KANCELÁŘE /ŘEDITELNA/SBOROVNA/LOGOPEDIE
- KOMUNIKACE /CHODBY/HALY/ZÁDVEŘÍ
- MÍSTA URČENÁ PRO VEŘEJNOST /WC/
- JÍDELNA/ PŘÍPRAVNA JÍDLA
- TECHNICKÉ PROSTORY /TECHNICKÁ MÍSTNOST/ÚKLIDOVÁ MÍSTNOST
- SKLADOVACÍ PROSTORY /SKLAD POTRAVIN/SKLAD LEHÁTEK/SKLAD HRAČEK



VARIANTA 2

- Dvoupodlažní objekt
- Obdélníkový tvar
- Plochá střecha
- 80 dětí
- 4 třídy



1.NP

LEGENDA PLOCH

- MÍSTNOSTI DĚTÍ /ŠATNY/LOŽNICE/DENNÍ MÍSTNOSTI
- HYGIENICKÉ ZÁZEMÍ DĚTÍ
- ZÁZEMÍ ZAMĚŠTNANCŮ /ŠATNY/WC/SPRCHY
- KANCELÁŘE /ŘEDITELNA/SBOROVNA/LOGOPEDIE
- KOMUNIKACE /CHODBY/HALY/ZÁDVEŘÍ
- MÍSTA URČENÁ PRO VEŘEJNOST /WC/ČEKÁRNA
- JÍDELNA/ PŘÍPRAVNA JÍDLA
- TECHNICKÉ PROSTORY /DÍLNA/TECHNICKÁ MÍSTNOST/ ÚDRŽBA STŘECHY
- SKLADOVACÍ PROSTORY /SKLAD POTRAVIN/SKLAD LEHÁTEK/SKLAD HRAČEK



2.NP

LEGENDA PLOCH

- MÍSTNOSTI DĚTÍ /ŠATNY/LOŽNICE/DENNÍ MÍSTNOSTI
- HYGIENICKÉ ZÁZEMÍ DĚTÍ
- ZÁZEMÍ ZAMĚSTNANCŮ /ŠATNY/WC/SPRCHY
- KANCELÁŘE /ŘEDITELNA/SBOROVNA/LOGOPEDIE
- KOMUNIKACE /CHODBY/HALY/ZÁDVEŘÍ
- MÍSTA URČENÁ PRO VEŘEJNOST /WC/ČEKÁRNA
- JÍDELNA/ PŘÍPRAVNA JÍDLA
- TECHNICKÉ PROSTORY /DÍLNA/TECHNICKÁ MÍSTNOST/ ÚDRŽBA STŘECHY
- SKLADOVACÍ PROSTORY /SKLAD POTRAVIN/SKLAD LEHÁTEK/SKLAD HRAČEK



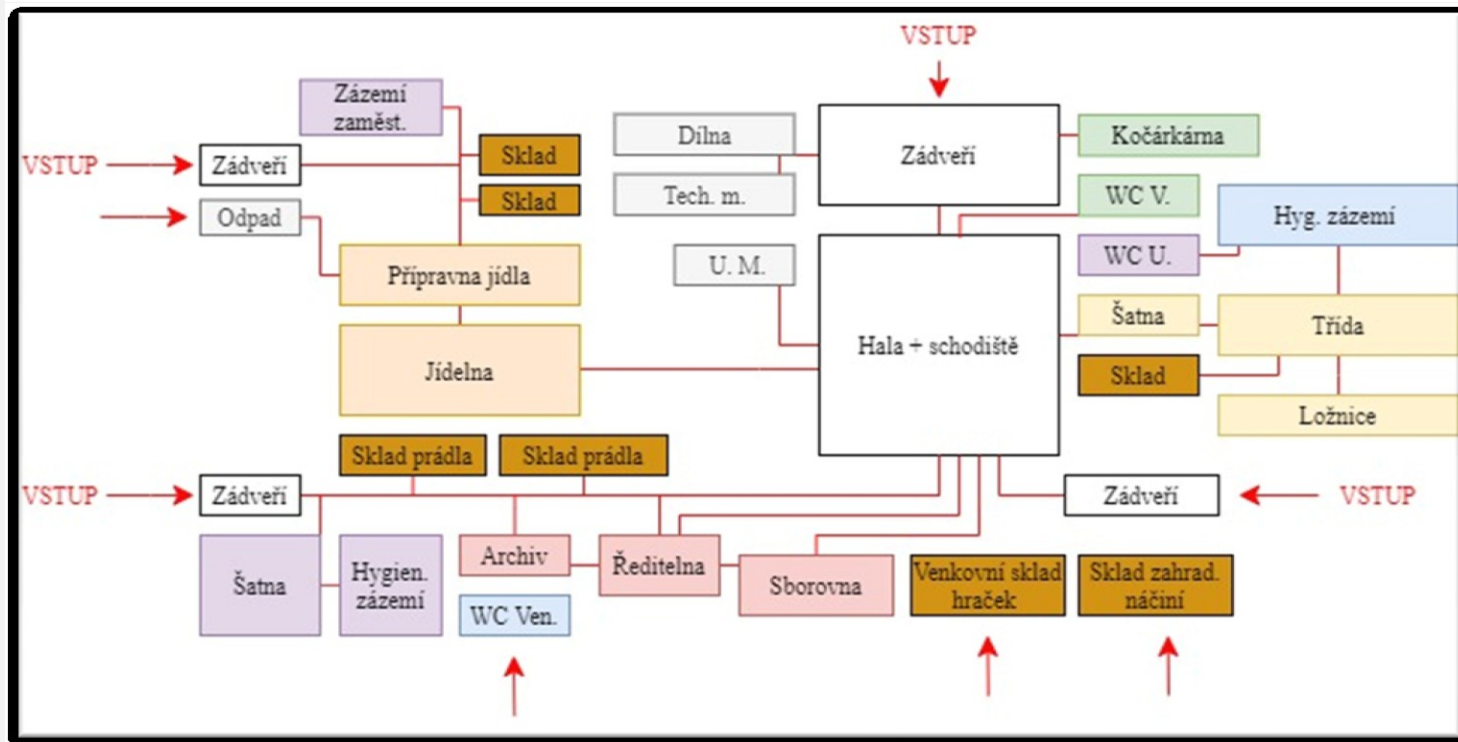
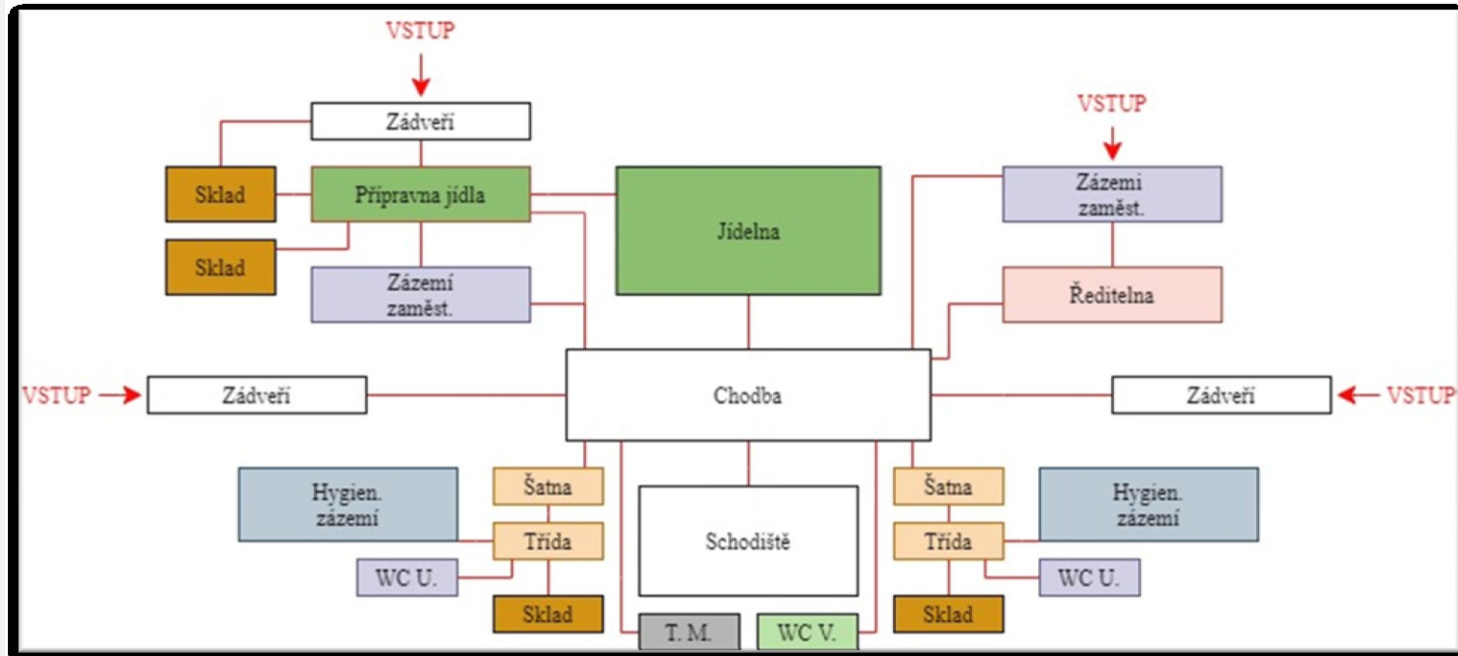
DISPOZIČNÍ ŘEŠENÍ

Varianta 1

- + Osvětlení tříd
- Logická návaznost
- Nedostatek skladů

Varianta 2

- + Třída + ložnice
- + Komunikační prostory
- + Venkovní místnosti



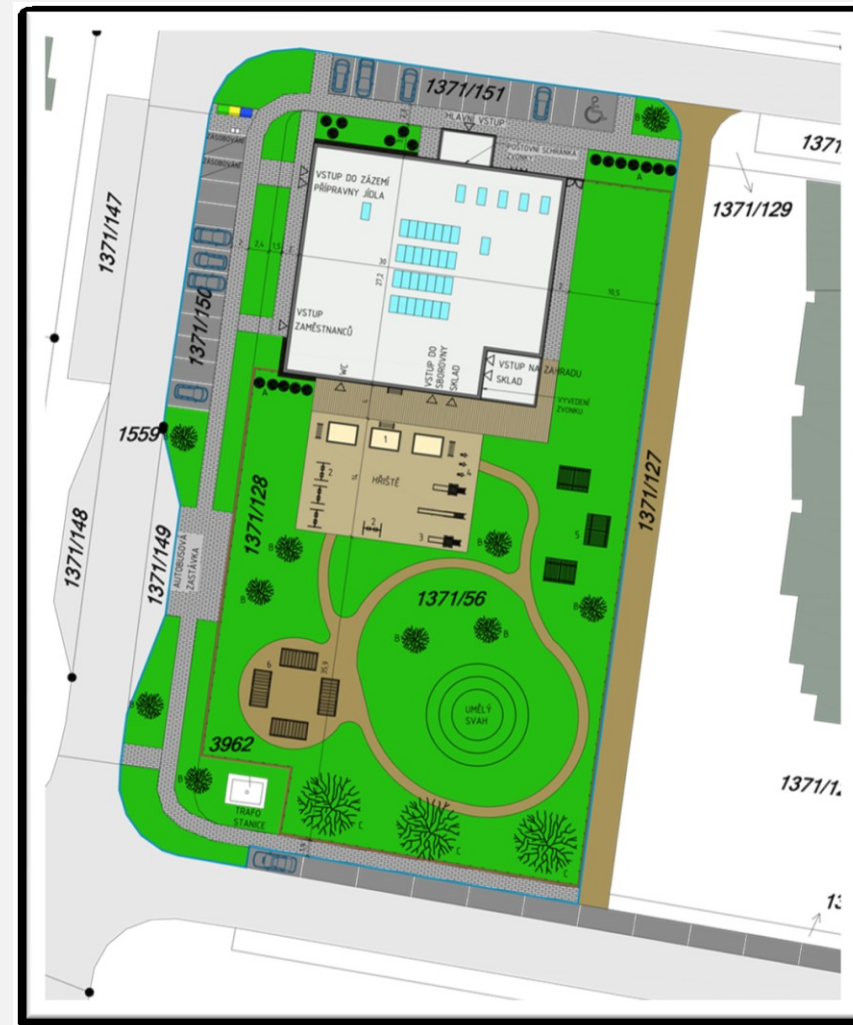
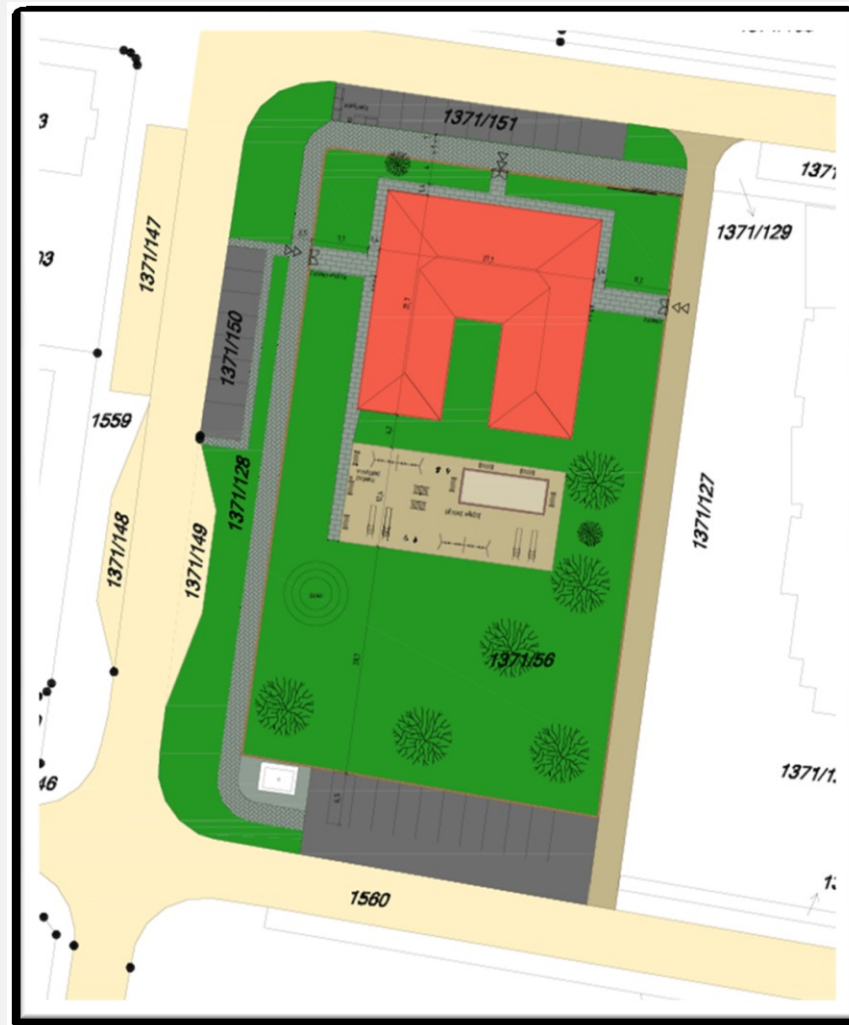
UMÍSTĚNÍ OBJEKTU NA POZEMEK

Varianta 1

- Přístup do objektu

Varianta 2

- + Řešení zahrady
- + Přístup do objektu
- Brána



HMOTOVÉ ŘEŠENÍ

Varianta 1

- + Návaznost na okolí
- Jednotvárnost

Varianta 2

- + Barevnost



KONSTRUKČNÍ A MATERIÁLOVÉ ŘEŠENÍ

Varianta 1

- Stěnový obousměrný systém
- Zdivo Porotherm
- Stropní panely
- Šikmá střecha - dřevěný krov

Varianta 2

- Kombinovaný obousměrný systém
- Zdivo Heluz
- Stropní panely
- Plochá střecha – spád z izolace

VÝSLEDKY A DOPLŇUJÍCÍ DOTAZY

- Pomocí multikriteriální analýzy vyšlo najevo, že je lépe řešena varianta 2
- Jak moc a čím vším je ovlivněno umístění objektu mateřské školy na zvoleném pozemku. Je z těchto kritérií něco, co jste při umístění nové varianty řešení neuvažovala?
- Jak by byl využit prostor pod šikmou střechou ve variantě z ATL_1. Není o tento prostor nová varianta "ochuzena"?
- Jakou funkci má vrstva štěrkodrti pod podkladním betonem?