

# Projekt občanské vybavenosti – Pečovatelský dům pro seniory



Autor: Daniel Jamrich

Vedoucí práce: Ing. Zuzana Kramářová, Ph.D.

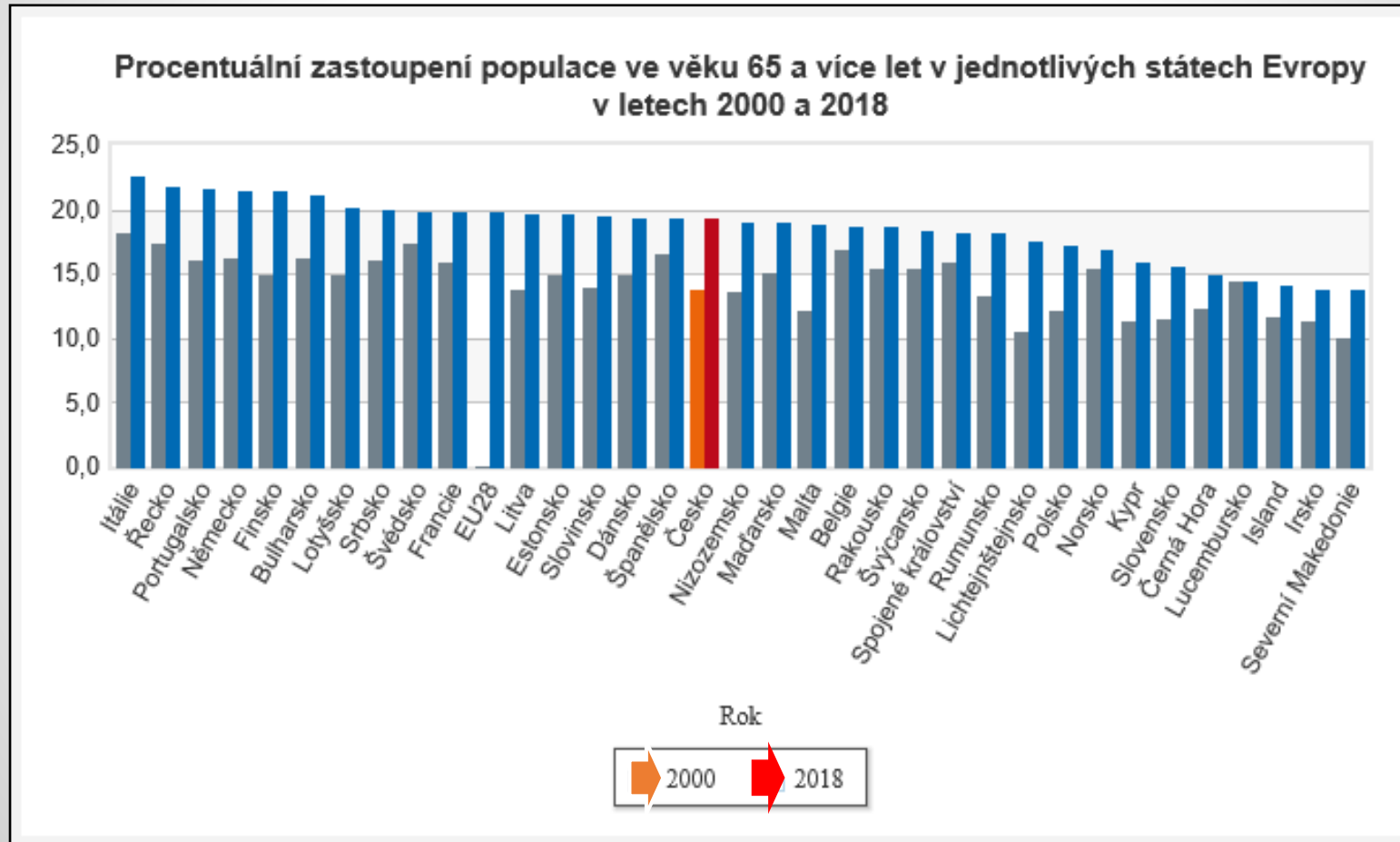
# Cíl práce

- Cílem mé práce je zpracovat projekt bytového domu pro seniory se zázemím pro život seniorů, jejich péči, pečovatelky, stravu a další služby, které potřebuje každý senior

# Úvod do problému

- Nárůst počtu seniorů
- Nedostatek domovů pro seniory v ČR
- Přeplněné stávající domovy pro seniory v Praze
- Pečovatelská služba

# Nárůst počtu seniorů



Zdroj: ČSÚ, <https://www.czso.cz/csu/czso/seniori>

# Lokalita

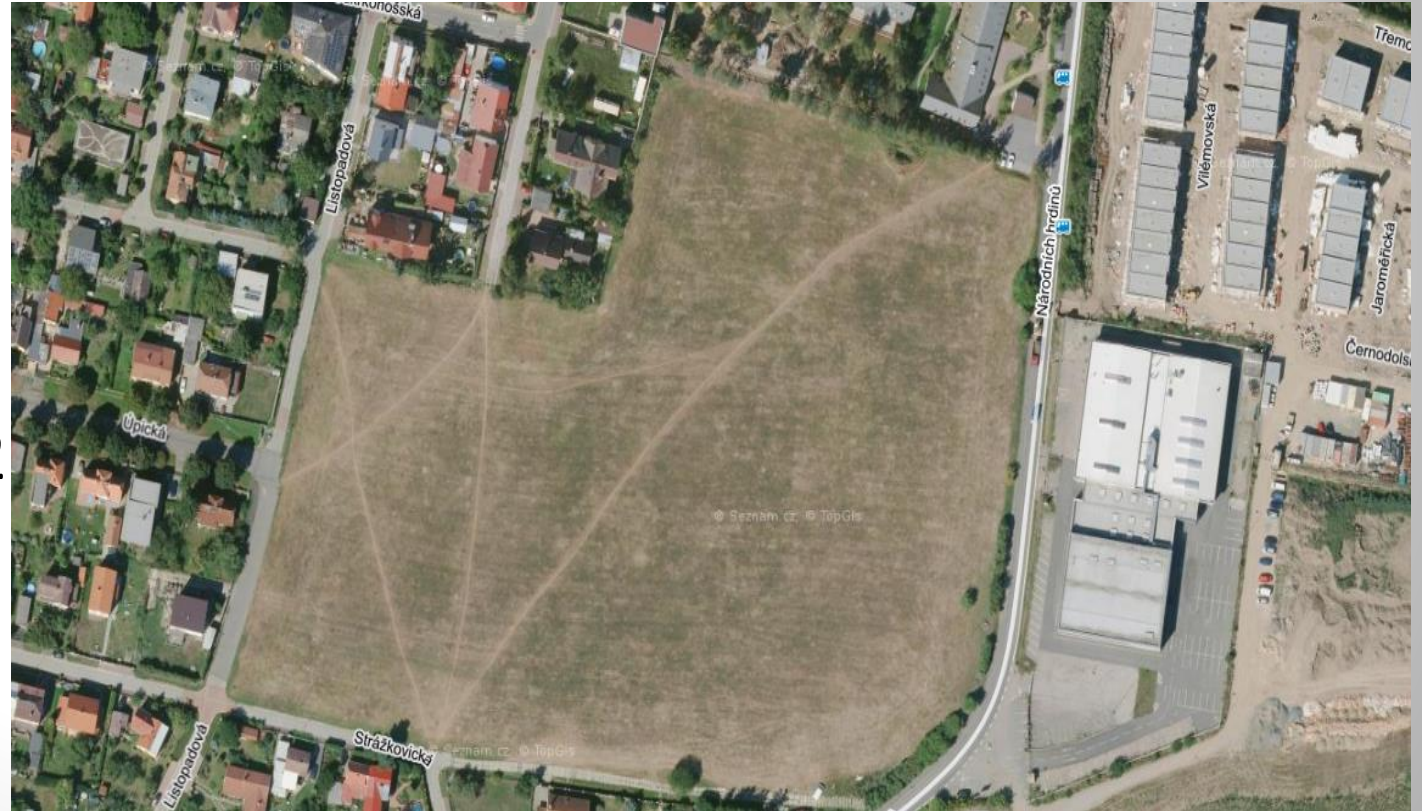
- Praha
- Parcela v městské části Praha 9, Dolní Počernice
- Krajní část Prahy
- **Mateřská školka**
- **Zámecký park**

Zdroj:  
<https://mapy.cz/zakladni?x=14.5764957&y=50.0860664&z=16&base=ophoto&source=firm&id=13247202>

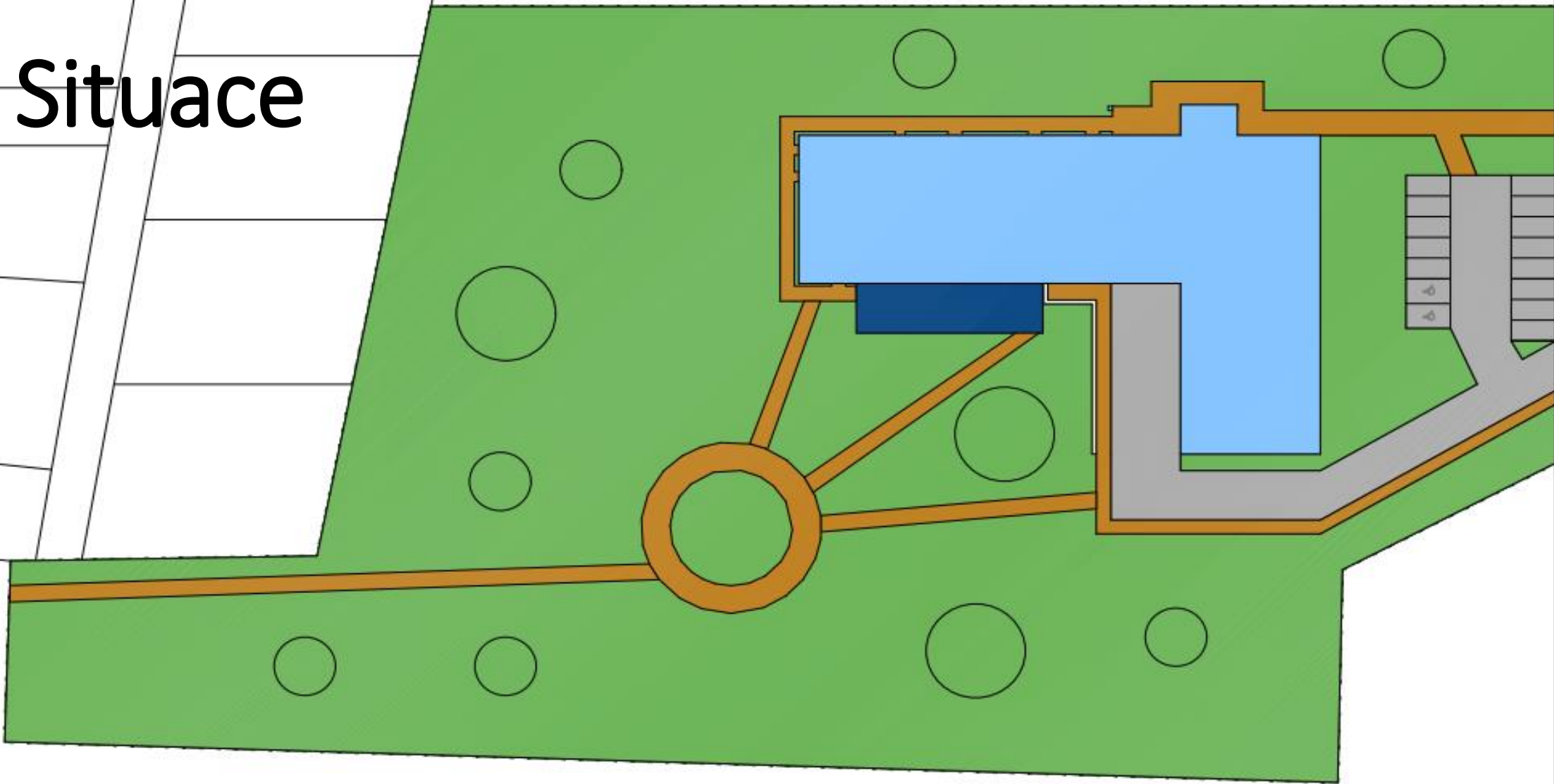


# Identifikační údaje

- Katastrální území: Praha 9
- Parcelní číslo: 1324/1
- Výměra: 1319 ha
- Účel: stavba občanské vybavenosti
- Zastavěná plocha: 1430 m<sup>2</sup> bez přilehlého parkoviště
- Počet uživatelů: ????

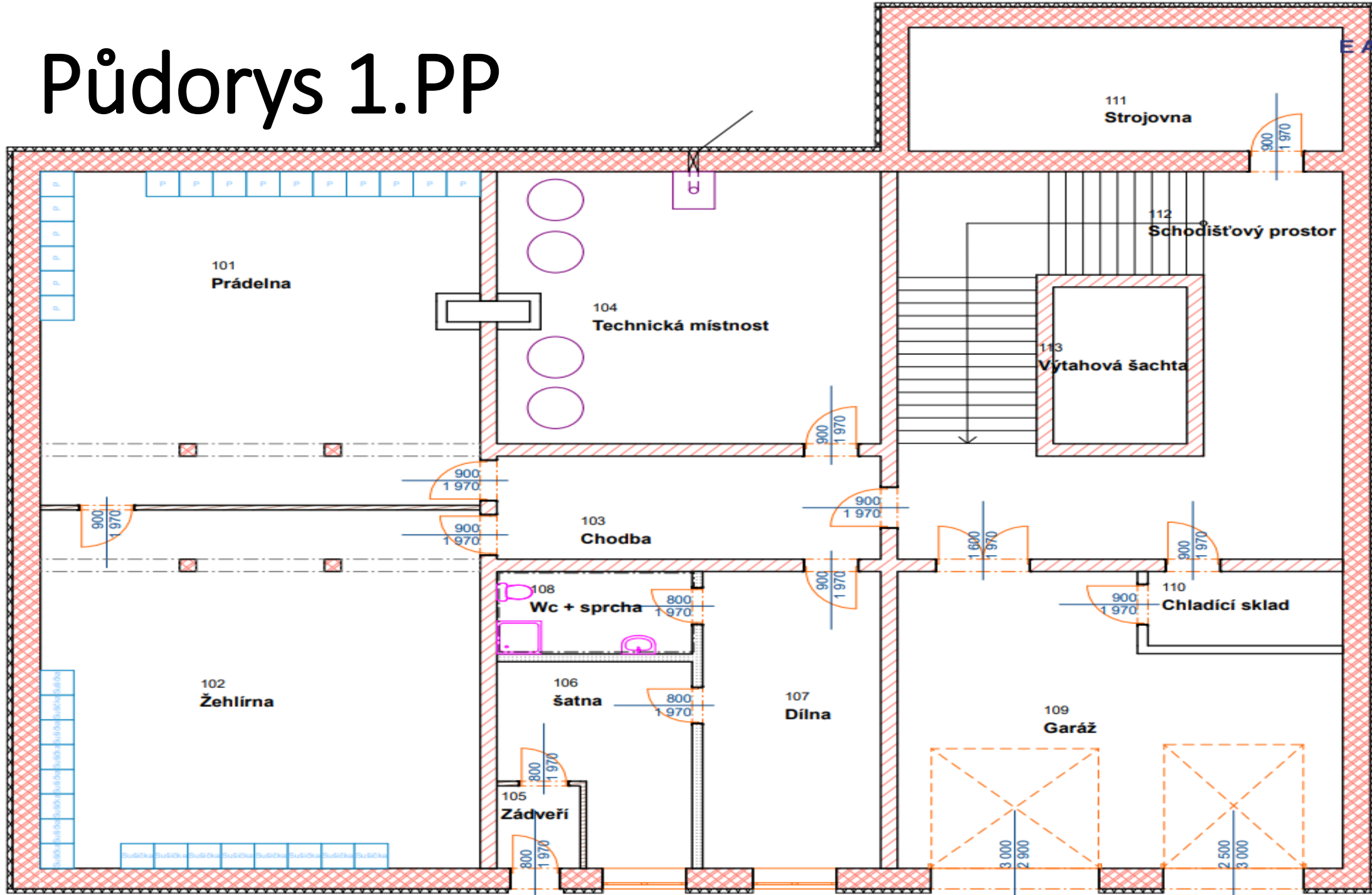


# Situace

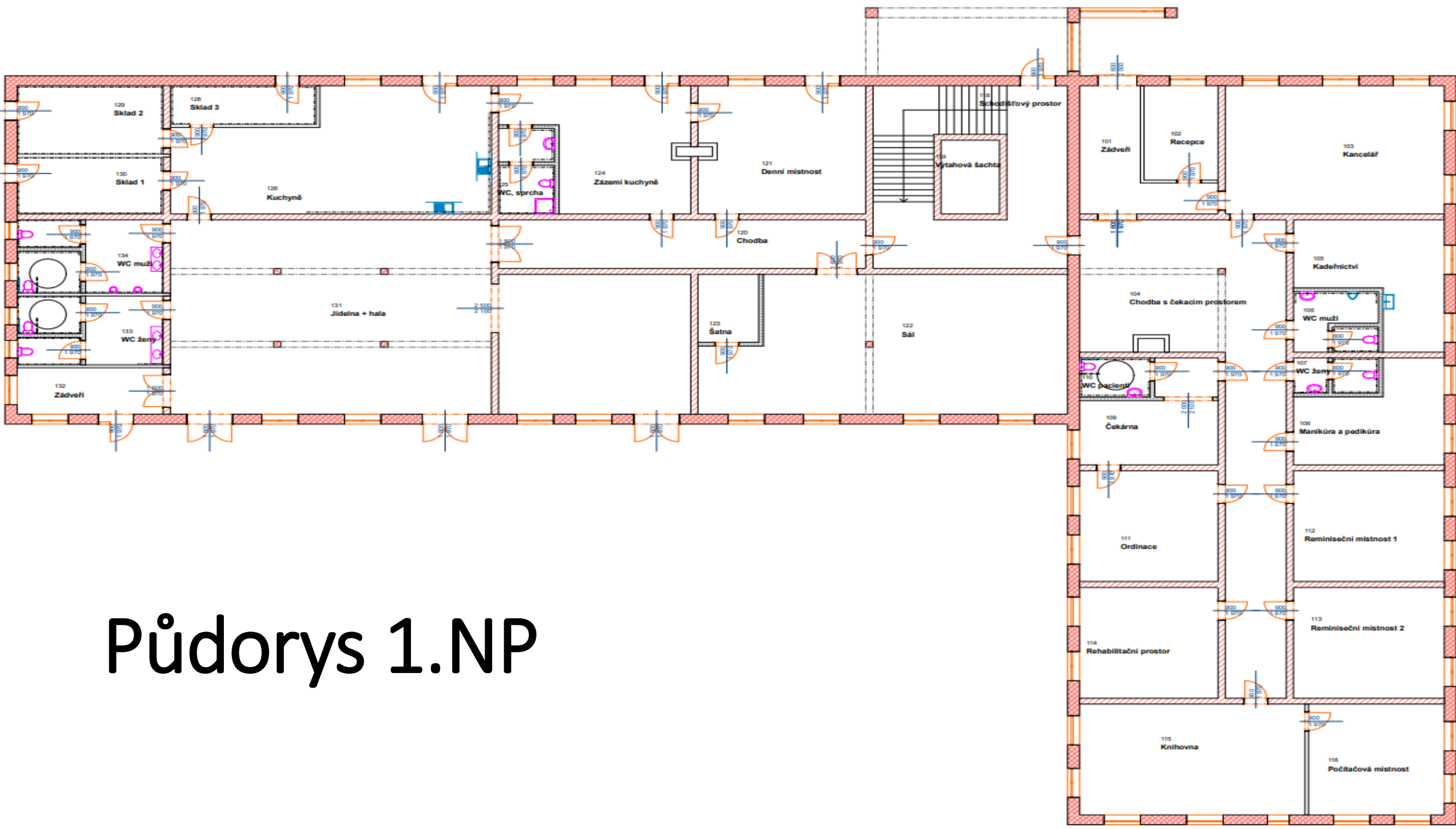


Národních hrdinů

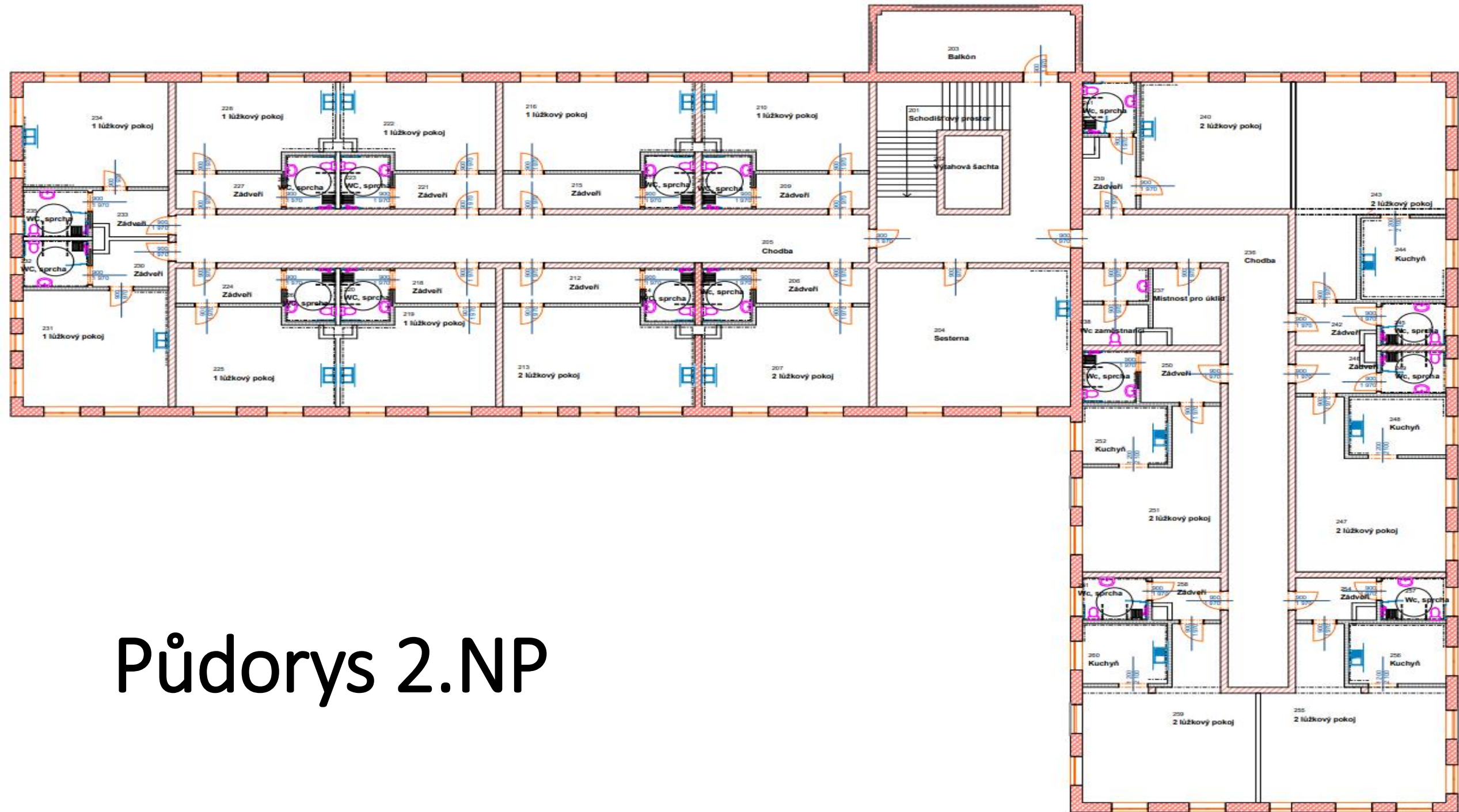
# Půdorys 1.PP



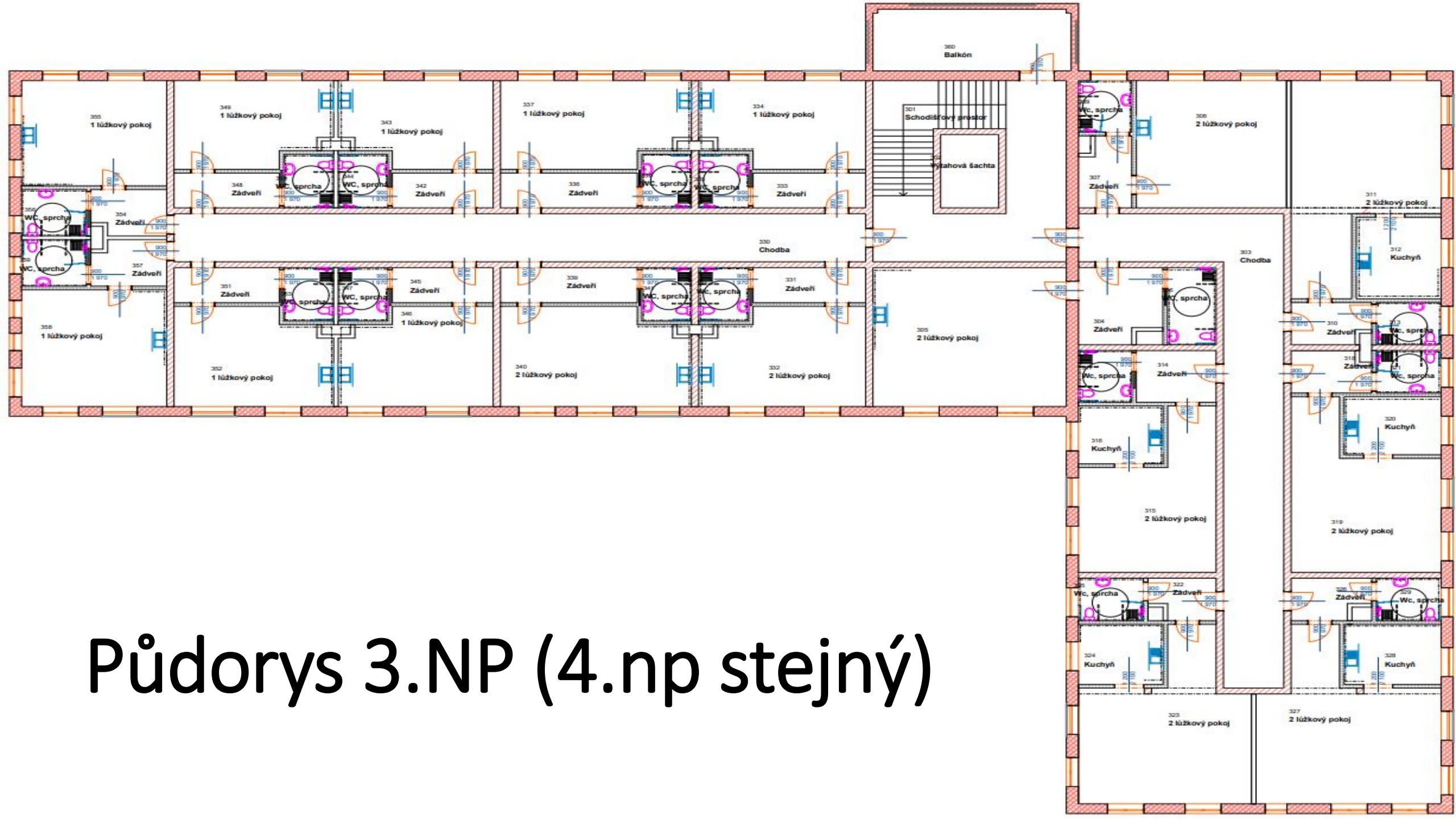




# Půdorys 1.NP

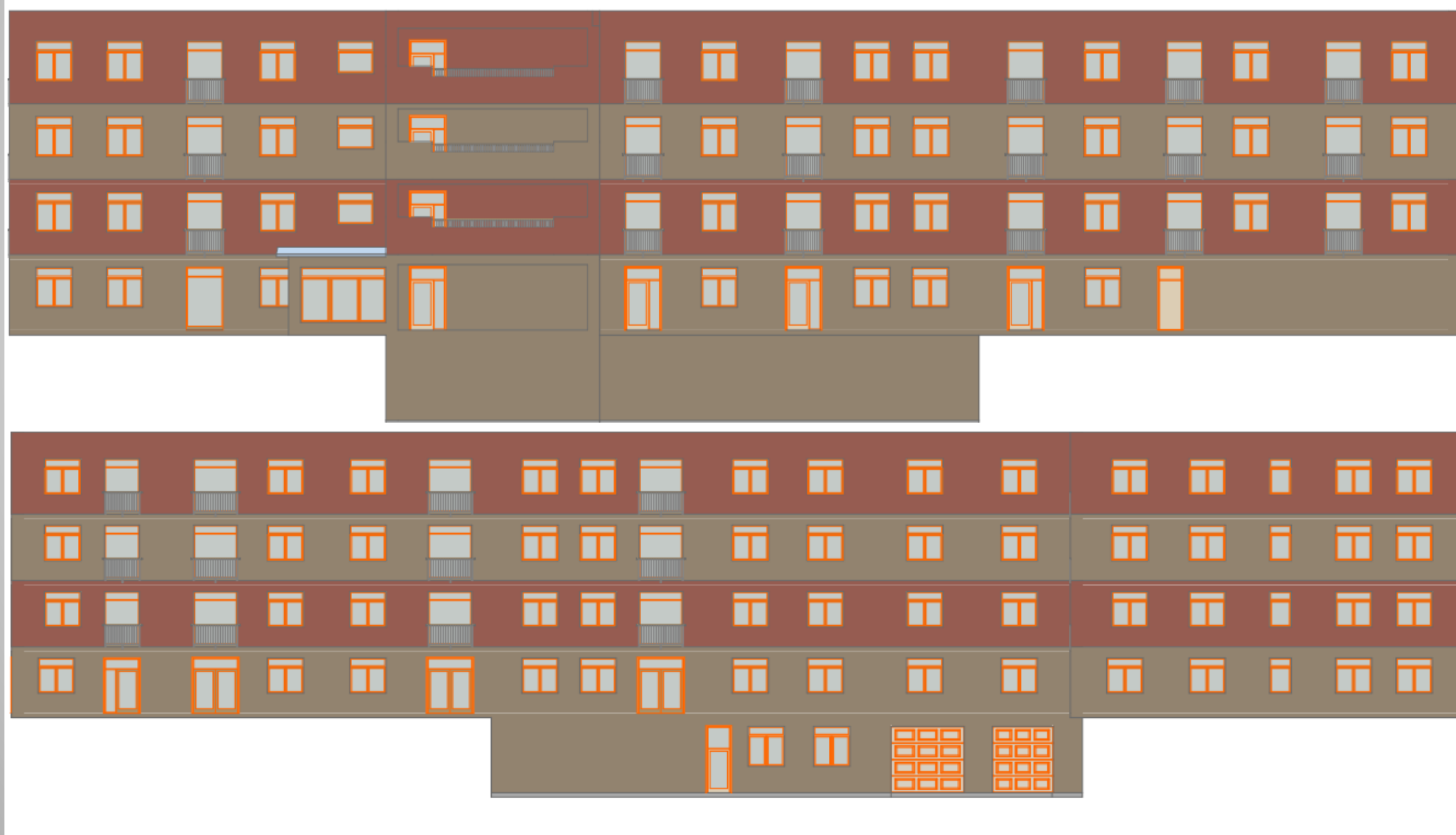


# Půdorys 2.NP



Půdorys 3.NP (4.np stejný)

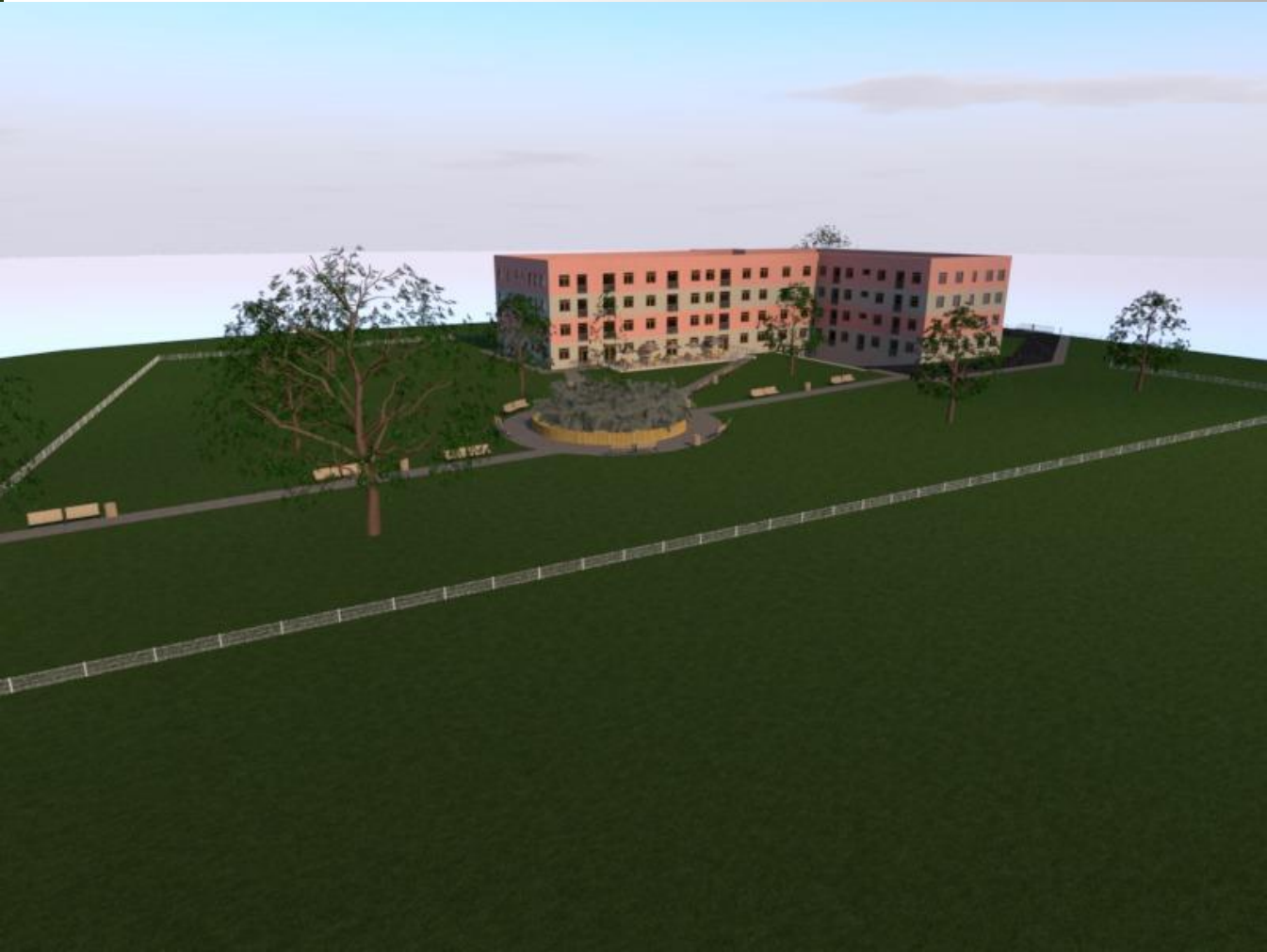
# Pohledy (sever, jih)



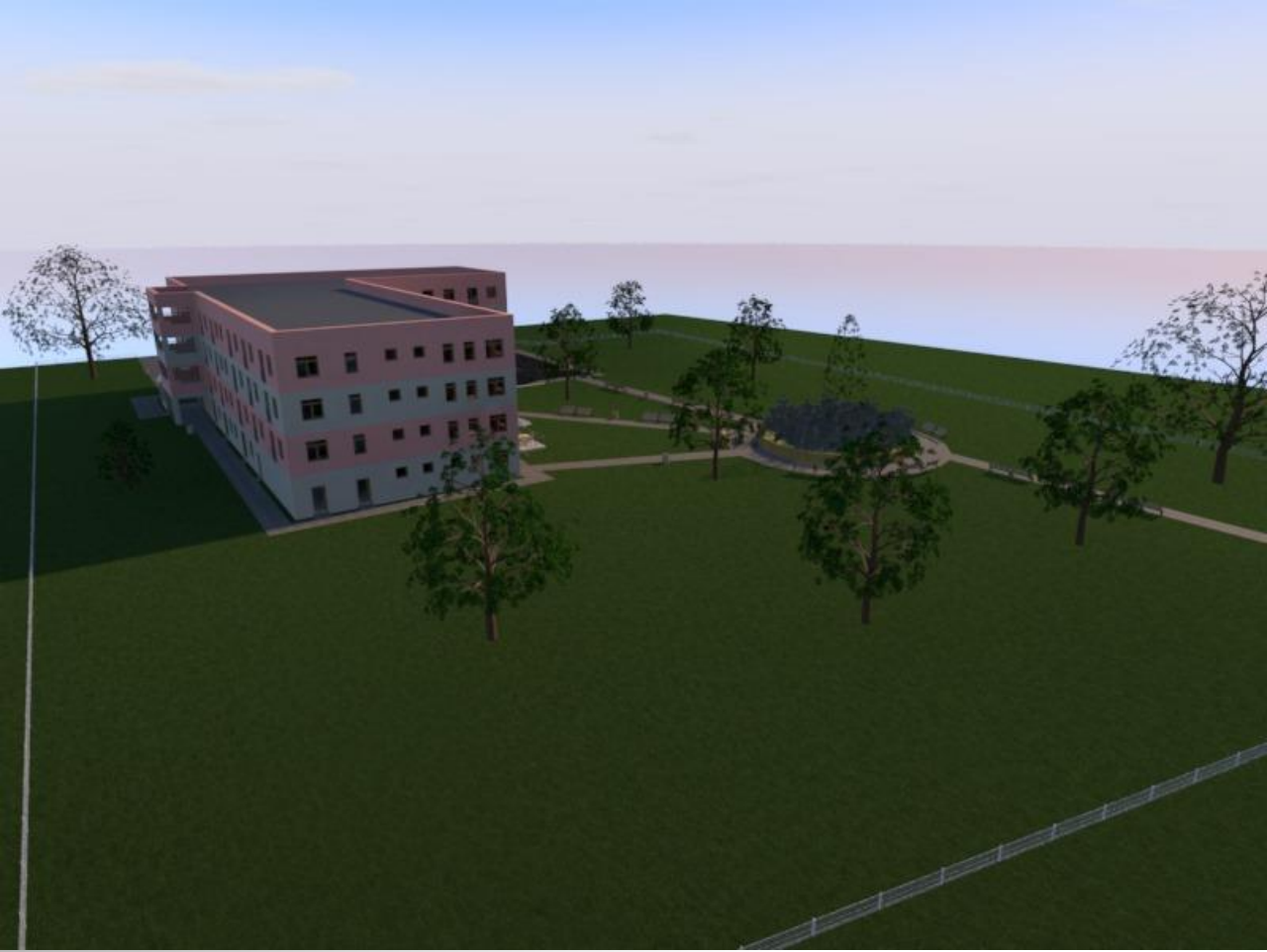
# Pohledy (východ, západ)



# Zahrada



# Zahrada



# Závěr

- Splnění cíle práce
- Řešení pro přeplněný stav



**Děkuji za pozornost**

# Doplňující dotazy

- Vysvětlete rozdíl mezi balkónem a lodžii
- Vysvětlete rozdíl mezi základovou deskou a podkladním betonem
- Jaká jsou pravidla pro navrhování soc. zázemí pro muže a ženy-popište na příkladu veřejného WC?
- Jaký rozdíl je mezi hromosvodem a bleskosvodem?