

# Stavebně historický průzkum kostela sv. Václava na Žďáru

Autor bakalářské práce: Tereza Palečková, učo 17919

Vedoucí bakalářské práce: doc. Dr. Ing. Luboš Podolka, učo 6177

Oponent bakalářské práce: Mgr. Jana Pavlíčková Hlebová, učo 12274



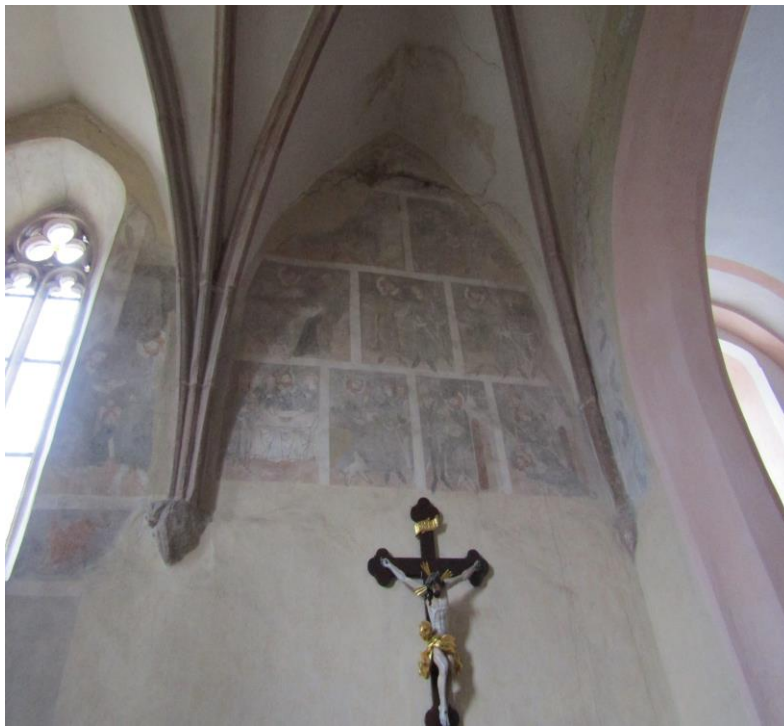
Vysoká škola technická a ekonomická  
v Českých Budějovicích

# Obsah

- ▶ Kostel sv. Václava na Žďáru
- ▶ Identifikační údaje
- ▶ Fotodokumentace
- ▶ **Motivace a důvody k řešení daného problému**
- ▶ Cíl práce
- ▶ Výzkumné problémy
- ▶ Použité metody
- ▶ Dosažené výsledky a přínos práce
- ▶ Závěrečné shrnutí
- ▶ Odpovědi na otázky vedoucího a oponenta

# Kostel sv. Václava na Žďáru

- ▶ Kraj Plzeňský - obec Ždírec
- ▶ Jednolodní filiální gotický kostel postavený kolem roku 1384
- ▶ Kostel je veden jako kulturní památka rejst. č. ÚSKP 25277/4-543 a je památkově chráněn od 3. 5. 1958
- ▶ Fresky se svatováclavskou legendou na stěnách presbytáře se datují do 14. století



# Kostel sv. Václava na Žďáru

- ▶ Jednolodní kostel o celkové zastavěné ploše 274 m<sup>2</sup>
- ▶ Osmiúhelníkový polygonální presbytář kostela je orientovaný směrem na východ.
- ▶ hranolová věž na západní straně.
- ▶ Na severní straně je sakristie s vchodem z presbytáře.
- ▶ Střecha na lodi je sedlová s volskými oky, nad sakristií stanová, všechny jsou pokryté bobrovkami.



# Identifikační údaje

- ▶ Název objektu: kostel sv. Václava na Žďáru
- ▶ Kraj: Plzeňský
- ▶ Okres: Plzeň - jih
- ▶ Obec: Ždírec
- ▶ Katastrální území: Žďár u Blovic
- ▶ Číslo pozemku: st.p. 1
- ▶ Rejstříkové číslo ÚSKP: 25277/4-543
- ▶ Památkově chráněn od: 3. 5. 1958
- ▶ Vlastník: Římskokatolická farnost Blovice, Americká 53, 336 01 Blovice
- ▶ Investor: Vysoká škola technická a ekonomická v Českých Budějovicích, Okružní 517/10, 370 01 České Budějovice
- ▶ Zpracovatel: Tereza Palečková, Ždírec - Myt' 42, 336 01 Blovice
- ▶ Doba zpracování: srpen 2019 - květen 2020



Vysoká škola technická a ekonomická  
v Českých Budějovicích



# Fotodokumentace



Zdroj: vlastní



# Motivace a důvody k řešení daného problému

- ▶ Zájem o tvorbu stavebně historických průzkumů
- ▶ Stavebně historický průzkum samotného objektu
  - ▶ Volba vlastního tématu
  - ▶ Bydliště v místě objektu
  - ▶ Sběr dostupných informací a rozšíření znalostí k objektu
- ▶ Využití získaných informací v praxi



# Cíl práce

- ▶ Stavebně historický průzkum zadaného objektu
  - ▶ Textová část
  - ▶ Grafická část
- ▶ Rozbor závad a návrh na jejich odstranění





# Výzkumné problémy

- ▶ Jaký byl stavební vývoj kostela?
  - ▶ Vznik gotika - nejvýraznější přestavba v baroku
- ▶ Za jakým účelem a v jaké době probíhaly přestavby kostela?
  - ▶ Udržovací práce, nový umělecký sloh
- ▶ Jaký je vztah mezi dochovanými historickými prameny a skutečným stavem kostela?
  - ▶ Bez rozdílů
- ▶ Z jakých důvodů považujeme kostel sv. Václava za památkově hodnotnou stavbu?
  - ▶ Fresky ze svatováclavské legendy ze 14. století



# Použité metody

- ▶ Metoda sběru informací
  - ▶ Kroniky, Muzeum jižního Plzeňska, místopisy, turističtí průvodci, atd...
- ▶ Metoda fotodokumentace
- ▶ Metoda vlastního zaměření a zakreslení
- ▶ Metoda vyhodnocení vlastních informací



# Dosažené výsledky a přínos práce

- ▶ Zpracování stavebně historického průzkumu pro kostel sv. Václava na Žďáru
  - ▶ Ucelený zdroj informací o objektu
  - ▶ Návrh na odstranění závad



Vysoká škola technická a ekonomická  
v Českých Budějovicích

# Závěrečné shrnutí

- ▶ Cíl práce splněn
  - ▶ Zpracování stavebně historického průzkumu
- ▶ Rozbor závad a návrh na jejich odstranění



Vysoká škola technická a ekonomická  
v Českých Budějovicích

# Odpovědi na otázky vedoucího a oponenta

- ▶ Otázky vedoucí:
  - ▶ Bez otázek
- ▶ Otázky oponent:
  - ▶ „Nabídla studentka ( nebo o tom do budoucna uvažuje ) získané informace vlastníku stavby za účelem realizace opravy objektu?“
    - ▶ Vlastník (římskokatolická farnost Blovice) neplánuje opravu objektu a neprojevil ani zájem o práci, zájem projevila ale obec Ždírec





# Děkuji za pozornost



Vysoká škola technická a ekonomická  
v Českých Budějovicích