

Vysoká škola technická a ekonomická v
Českých Budějovicích



Analýza bezpečnostních prvků v silniční osobní dopravě

Autorka bakalářské práce: Kateřina Brousková

Vedoucí bakalářské práce: Ing. Vladimír Lupták, PhD.

Oponent bakalářské práce: Ing. Jaroslav Pospíšil, Ph.D.

České Budějovice, únor 2018


A dark blue arrow points to the right from the top left corner. Below it, several thin, dark blue curved lines sweep across the left side of the slide.

Motivace a důvody k řešení daného problému

- Bezpečnost na prvním místě
- Osobní zájem
- Zajímavé téma



Cíl práce

- Cílem bakalářské práce je komplexní analýza bezpečnostních prvků v silniční dopravě, s návrhem technicko-technologických bezpečnostních prvků v kontextu zvýšení bezpečnosti v silniční dopravě.
- 



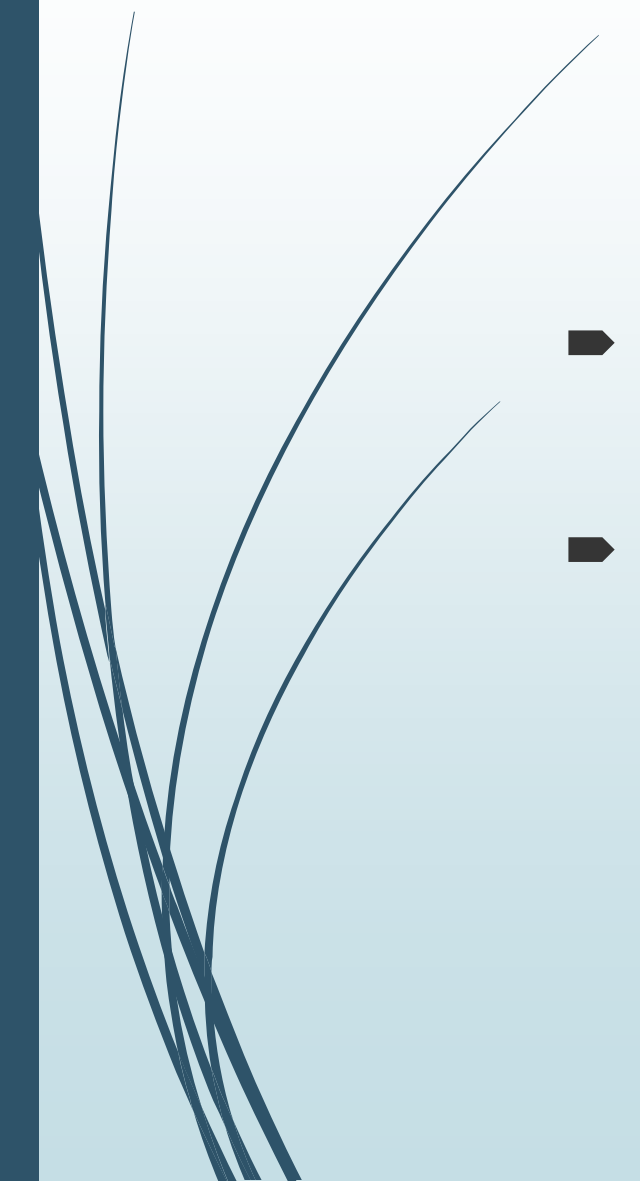
Výzkumný problém



- 1. Jsou starší automobily považovány za bezpečné, a co hraje roli při koupi automobilu, případně jaké bezpečnostní prvky by měly být minimálně jeho součástí?
- 2. Používají řidiči bezpečnostní pásy, a jakým dalším činnostem se věnují při řízení automobilu?



Metodika práce

- Metoda sběru dat
 - Dotazníkové šetření
- 


Dosažené výsledky otázka č.1

- Necítí se bezpečně
- Cena
- Spotřeba
- Najeté kilometry
- Bezpečnostní prvky

- ABS
- Systém hlídání mrtvého úhlu
- ESP
- Systém nočního vidění
- Systém sledování bdělosti řidiče



Dosažené výsledky otázka č.2

- Používají bezpečnostní pásy
 - Mobilní telefon
 - Jídlo a pití
 - Kouření cigaret
- 



Návrhy opatření

- Bezpečnostní pásy s integrovaným airbagem
- Aktivní příčný práh
- Systém Rail - flash
- Zdvihací zábrana na železničním přejezdu
- Dětská autosedačka s integrovaným airbagem
- Airbagy pro cestující na zadních sedadlech
- Osvětlení přechodů
- Více informačních radarů
- Alkohol – lock systém



Obr. 1 – Bezpečnostní pás s integrovaným airbagem



Obr. 2 – Aktivní příčný práh



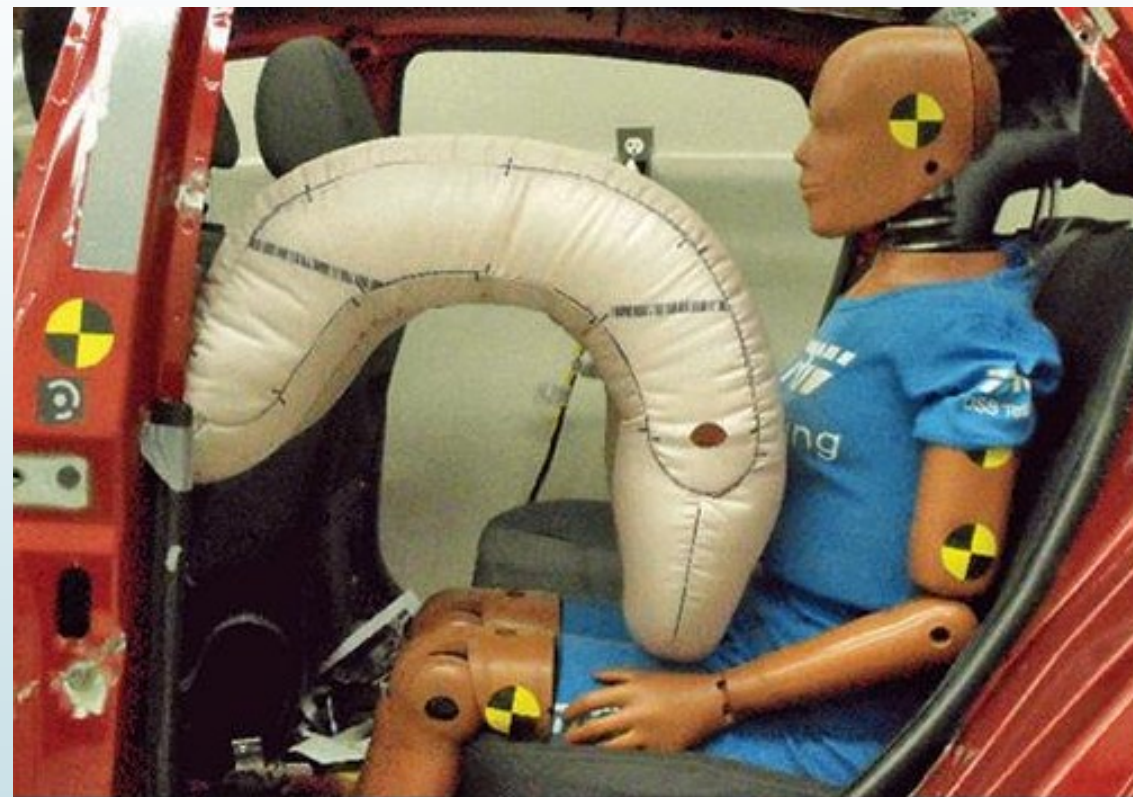
Obr. 3 – Systém Rail - flash



Obr. 4 - Zdvihací zábrana na železničním přejezdu



Obr. 5 - Dětská autosedačka s integrovaným airbagem



Obr. 6 - Airbag pro cestující na zadních sedadlech



Obr. 7 – Osvětlení přechodu



Obr. 8 – Informační radar



Děkuji za pozornost



Otázky oponenta

- ▶ Jaké matematické metody jste použila při verifikaci práce a zjištěných výsledků?
 - ▶ Jaké nové technicko-technologické prvky jste navrhla pro splnění cíle práce?
- 