

Vysoká škola technická a ekonomická
v Českých Budějovicích



Racionalizace vozového parku ve vybrané firmě

Autor bakalářské práce: Michal Kompan

Vedoucí bakalářské práce: Ing. Martina Hlatká

Oponent bakalářské práce: Ing. Jindřich Šedivý

České Budějovice, únor 2018



Cíl práce

- Cílem práce je na základě analýzy současného stavu navrhnout racionalizační opatření stávajícího vozového parku.



Výzkumné otázky



- ▶ Má firma dostatek dopravních prostředků vzhledem ke své velikosti dopravních výkonů?
- ▶ Využívá firma dostatečně ložný prostor návěsových dopravních prostředků?
- ▶ Řídí firma dostatečně pomocí dispečinku svá vozidla?




Metody zkoumání

Zkoumáno za pomoci analýz jízdnic knih

- ▶ Evidenční analýza vozových dní
- ▶ Analýza využití jízd z hlediska času
- ▶ Analýza využití vzdálenosti za časovou jednotku
- ▶ Analýza prázdných jízd



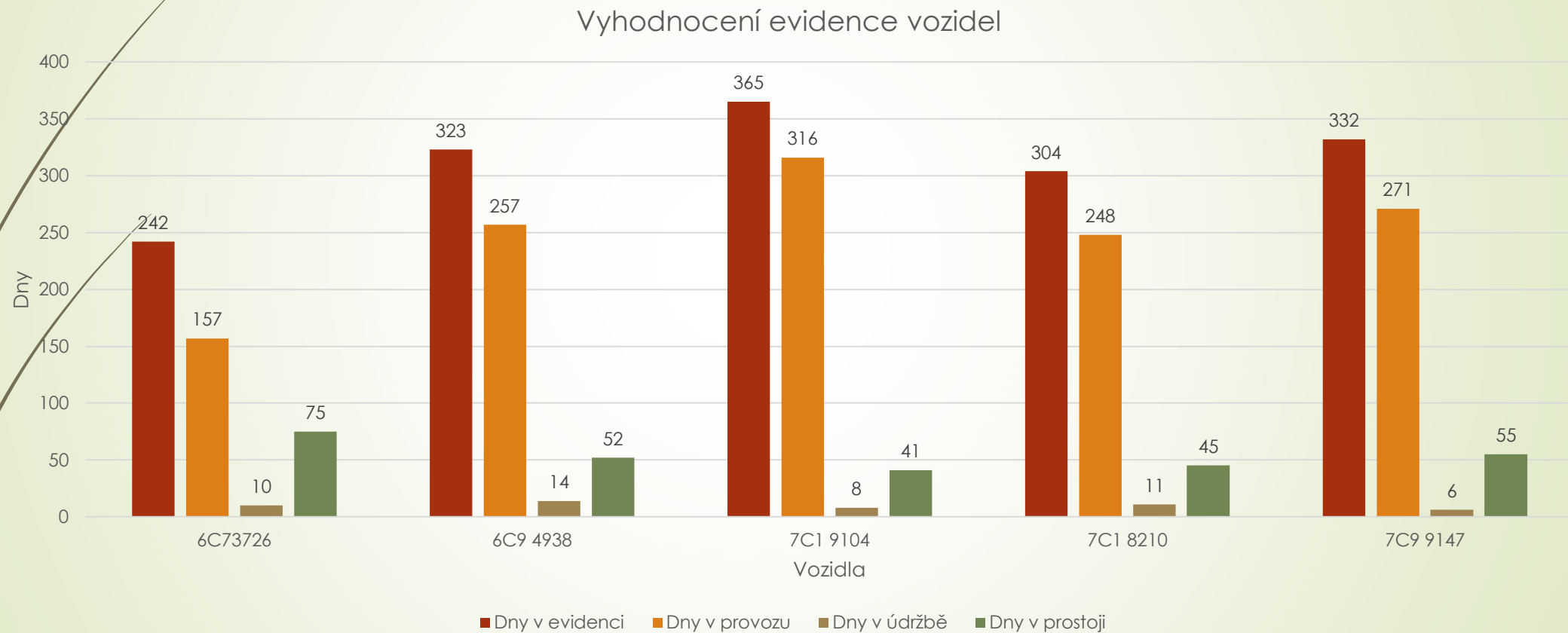
Firma Forest JH, s.r.o.

- Sídlo: Arch. Teplého, Jindřichův Hradec II, 377 01 Jindřichův Hradec
 - IČ: 25150413
 - Datum vzniku firmy: 20. května 1996
 - Právní forma: Společnost s ručením omezeným
 - Základní kapitál: 105 000 Kč
 - Provozovna: Náměstí míru 175, 377 01, Jindřichův Hradec
 - Počet zaměstnanců: 7
- 

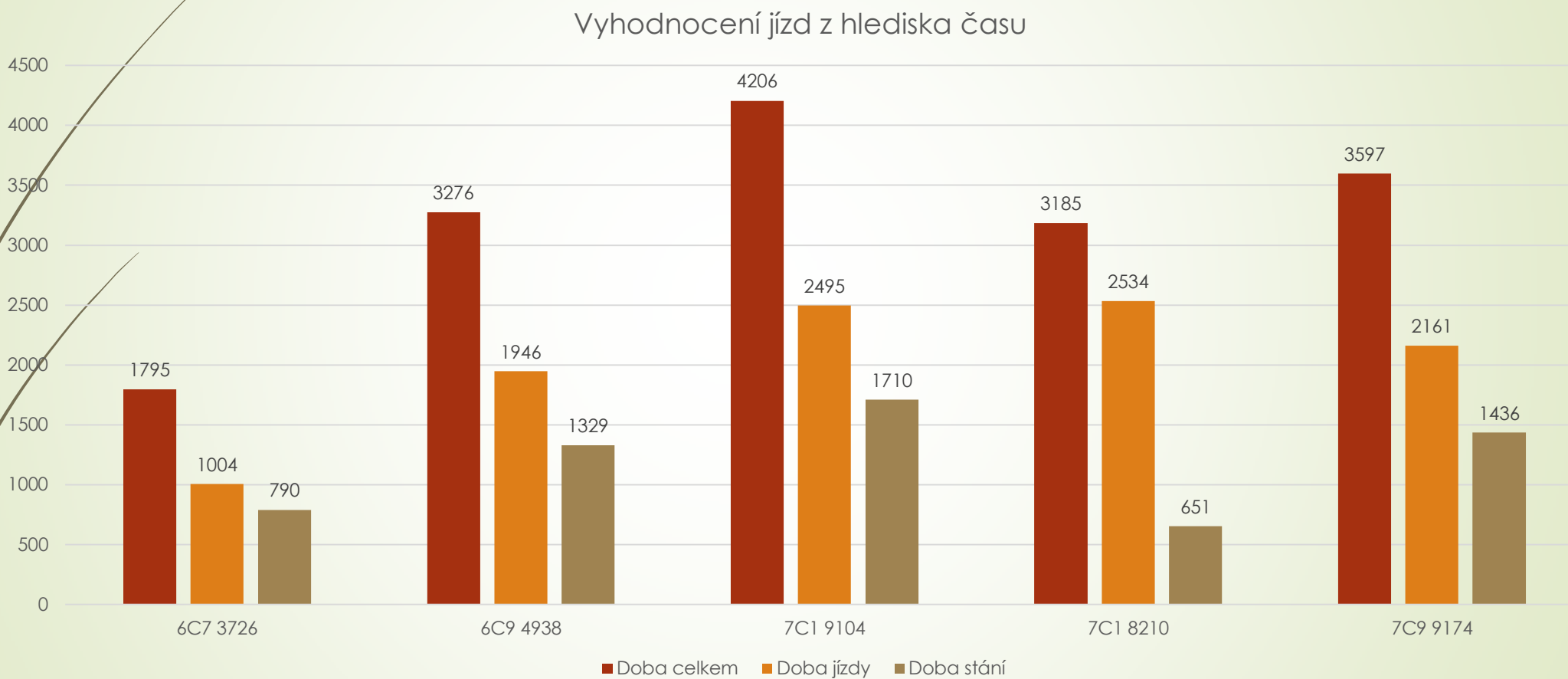
Vozový park pro období 2016/2017

Vozidlo	Celkem km	Doba jízdy	Motohodiny	Dny v evidenci
6C9 4938	114143,03	1946:33:40	1956,81	323
7C1 9104	135185,21	2495:35:02	2762,43	304
Celkem	517047,91	10141:34:50	10450,74	1566

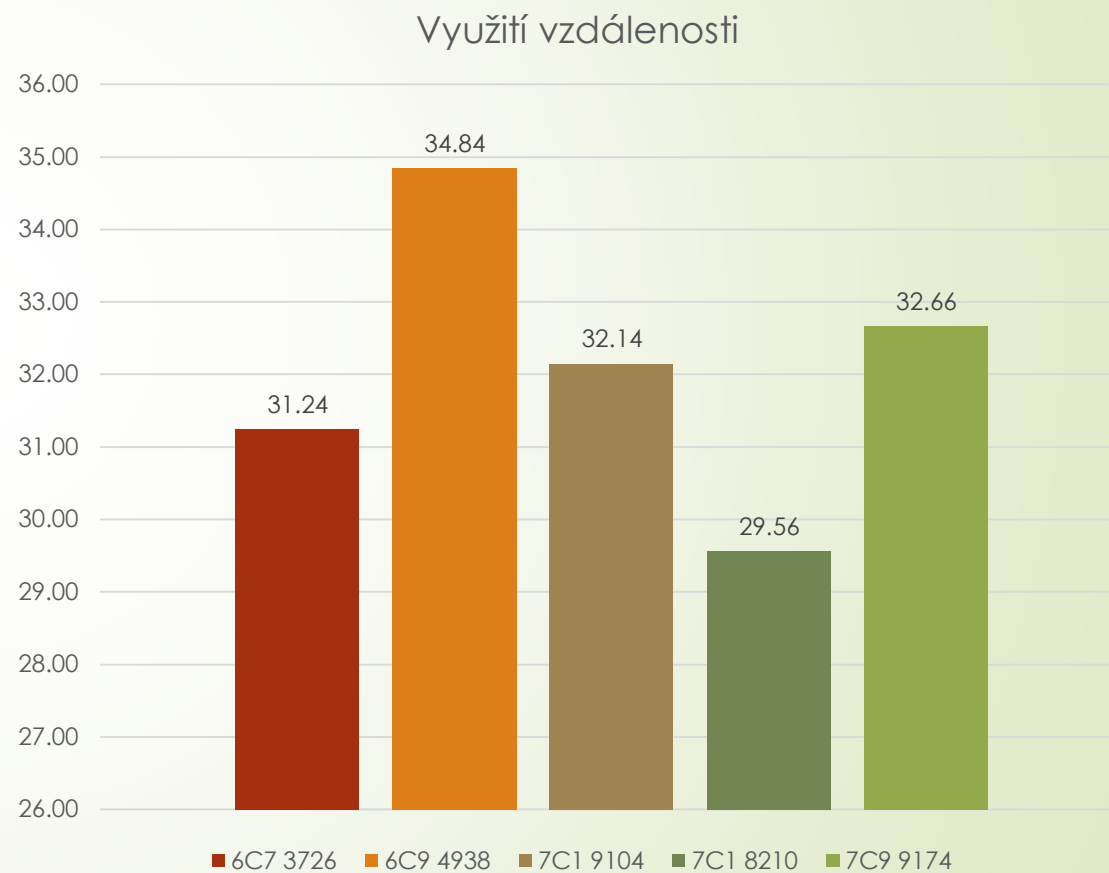
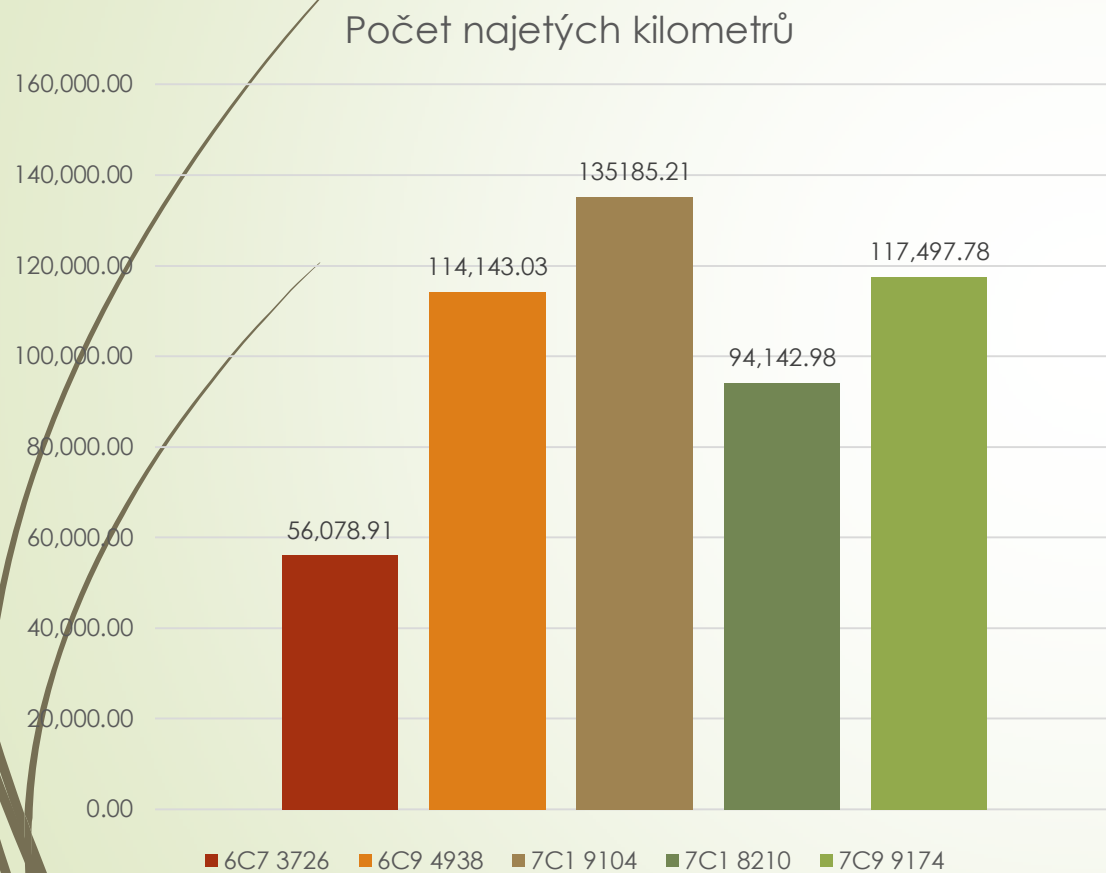
Vyhodnocení evidence vozidel



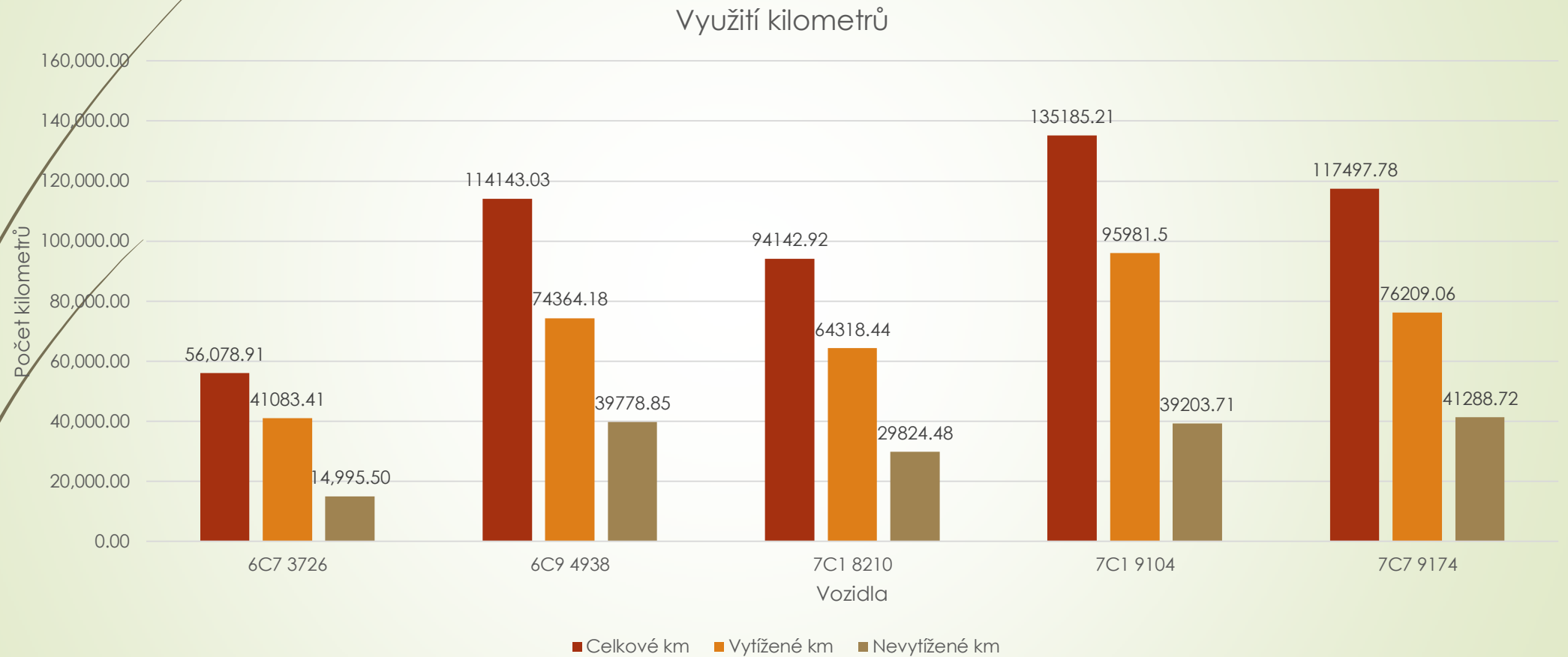
Vyhodnocení jízd z hlediska času



Využití vzdálenosti




Využití kilometrů/prázdné jízdy





Návrhy opatření

- Prozatím nepožívat další vozidlo
 - Stát se členem mezinárodní databáze pro nabídku/poptávku vozidel
 - Zřídit dispečink
- 



➔ Děkuji za pozornost



Otázky vedoucího práce

- 1. Je Vaše práce nějakým přínosem pro společnost Forest JH, s. r. o

Otázky oponenta

- 1. Na str. 5 ve čtvrtém řádku uvádíte pojem "přepravní podnik", přičemž další text uvedenému neodpovídá. Uveďte, prosím, význam pojmu "přepravní podnik" a doplňte vhodnými příklady.
- 2. Na téže straně je pojem "soukromá doprava" - opravdu musí být vždy uskutečňována vlastním dopravním prostředkem?
- 3. A když už jsme u toho členění - jistě znáte pojem "zvláštní linková doprava" - jedná se o neveřejnou, či veřejnou dopravu?
- 4. Str. 9 uprostřed - uvádíte, že železniční doprava je cenově příznivější. S tímto lze v některých případech souhlasit, v jiných nikoli. Kdy tato definice platí?
- 5. Str.13- 3.1.9 - technické prohlídky I, II a III -rozvedte, prosím, co je náplní technické prohlídky toho kterého typu
- 6. Str. 16 - rovnice 6 - dosadte, prosím, nějaký konkrétní příklad do dané rovnice.
- 7. Tabulka 2 - uveďte, z jakého důvodu je cíl v kolonce "odkud" shodný s cílem v kolonce "kam". Obdobně platí pro tabulku 4.
- 8. Str. 20 - 4.2 - období 1. 9. 2016 - 31. 8. 2017 - jak byste toto období definoval - jako kalendářní rok?
- 9. Z jakého důvodu nejsou zmíněny povinné bezpečnostní přestávky
- 10. V jakých jednotkách jsou hodnoty na svislé ose na obr. 5? V jakých jednotkách jsou hodnoty na obr. 8 - svislá osa?
- 11. Str. 39 dole - proč tvrdíte něco, co ihned vyvrátíte? (...měření je přesné a směrodatné... x ...je toto pozorování lehce zkreslené...)