



Využití vybraných objektů národní kulturní památky Koněspřežní železnice České Budějovice – Linec (česká část) pro rozvoj infrastruktury cestovního ruchu

Autor bakalářské práce: Jan Suk
Vedoucí bakalářské práce: Ing. arch. Filip Landa
Oponent bakalářské práce: Ing. Markéta Šestáková

České Budějovice, leden 2018

Motivace a důvody k řešení daného problému

- Havarijní stav památek koněspřežky
- Historie
- Netečnost
- Možnosti využití

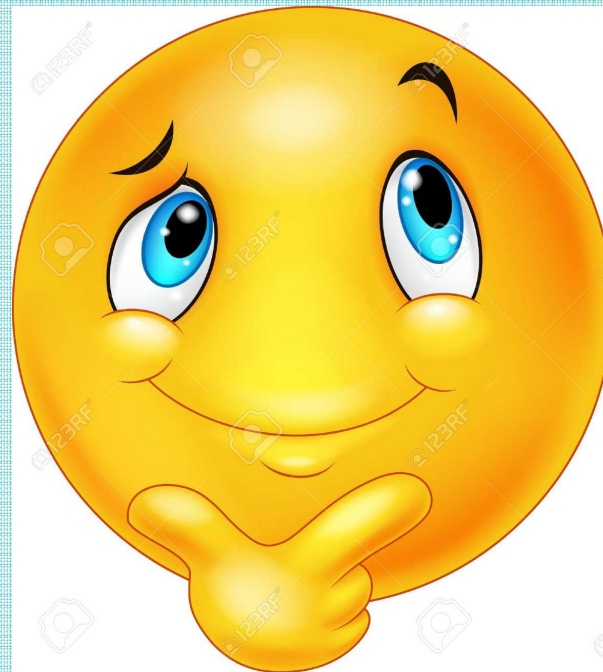


Cíl práce

- Předmětem bakalářské práce je návrh řešení na využití vybraných objektů národní kulturní památky Koněspřežní železnice České Budějovice – Linec (česká část na území okresů České Budějovice a Český Krumlov) pro rozvoj infrastruktury cestovního ruchu a její doplnění. Výstupem bakalářské práce je textový a grafický elaborát, který bude obsahovat analýzu stavu a návrh konkrétního řešení jak dosud

Výzkumný problém

- Hodnota samotných památek
- Vztah vlastníků, památkářů a dodavatelů
- Návrh využití



Metodika práce

- Sběr dat
- Zpracování dat
- Vyhodnocování dat



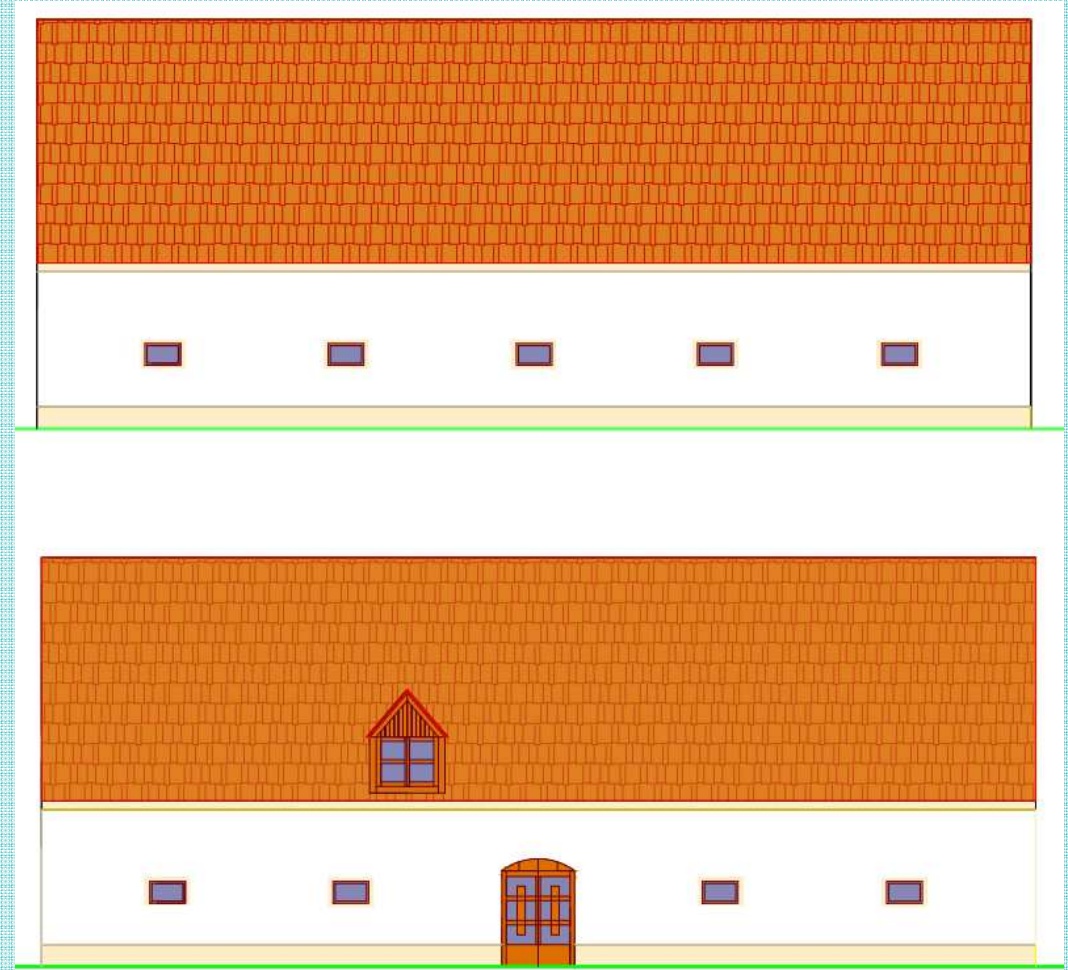
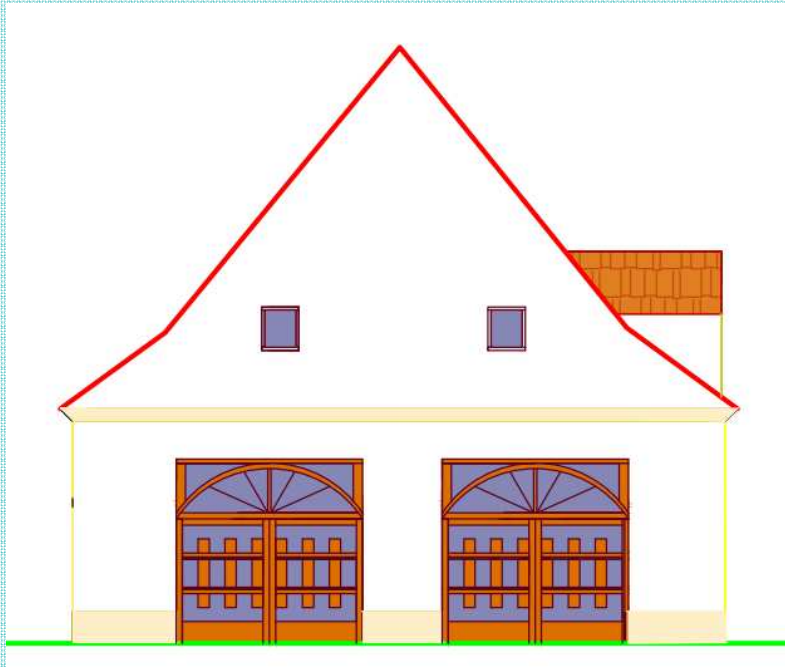
Stávající stav

- Opadané omítky
- Zvětralé zdivo
- Narušená klenba
- Prohnutý krov
- Podmáčení
- Bez okenních a dveřních otvorů

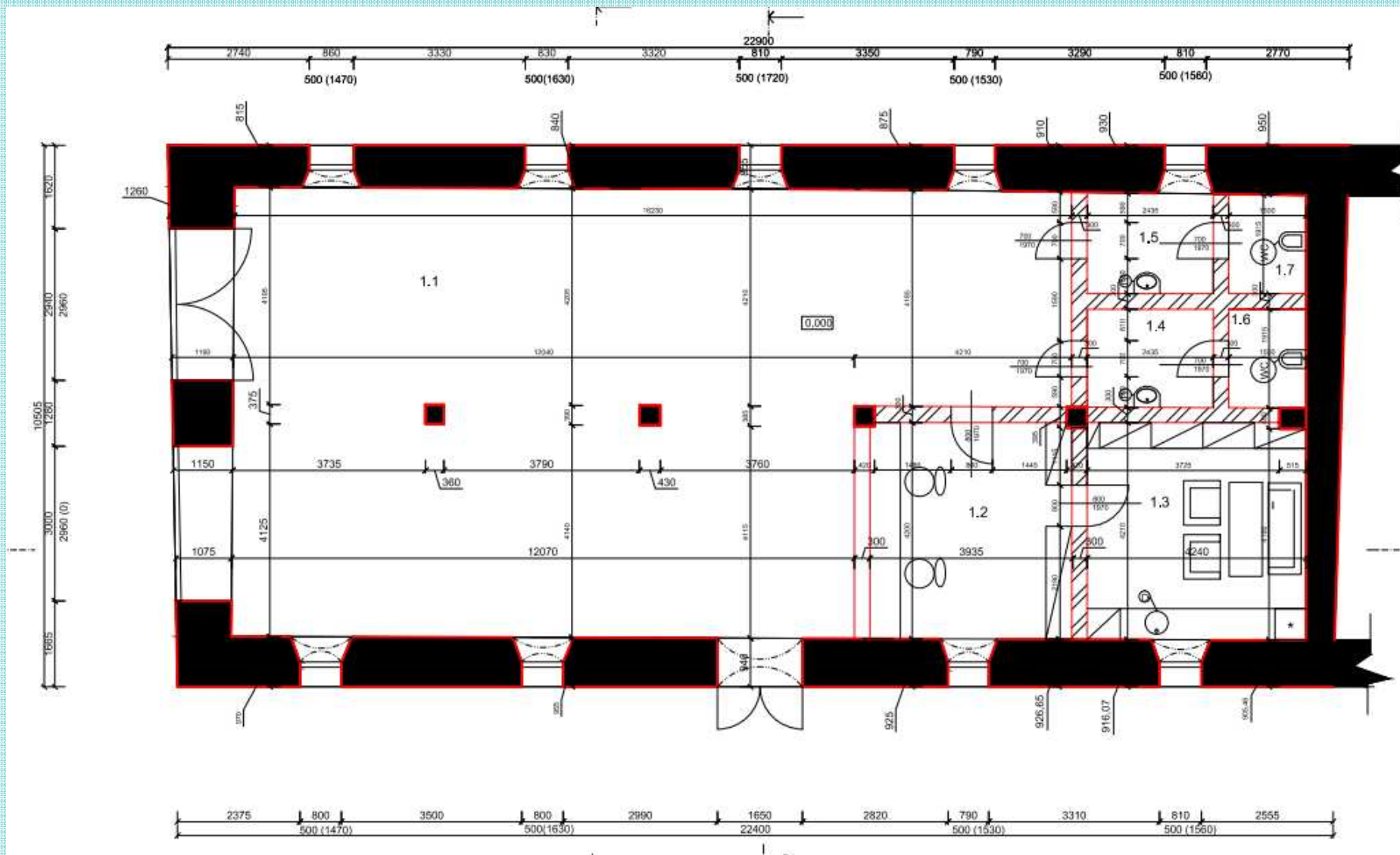


Návrh využití

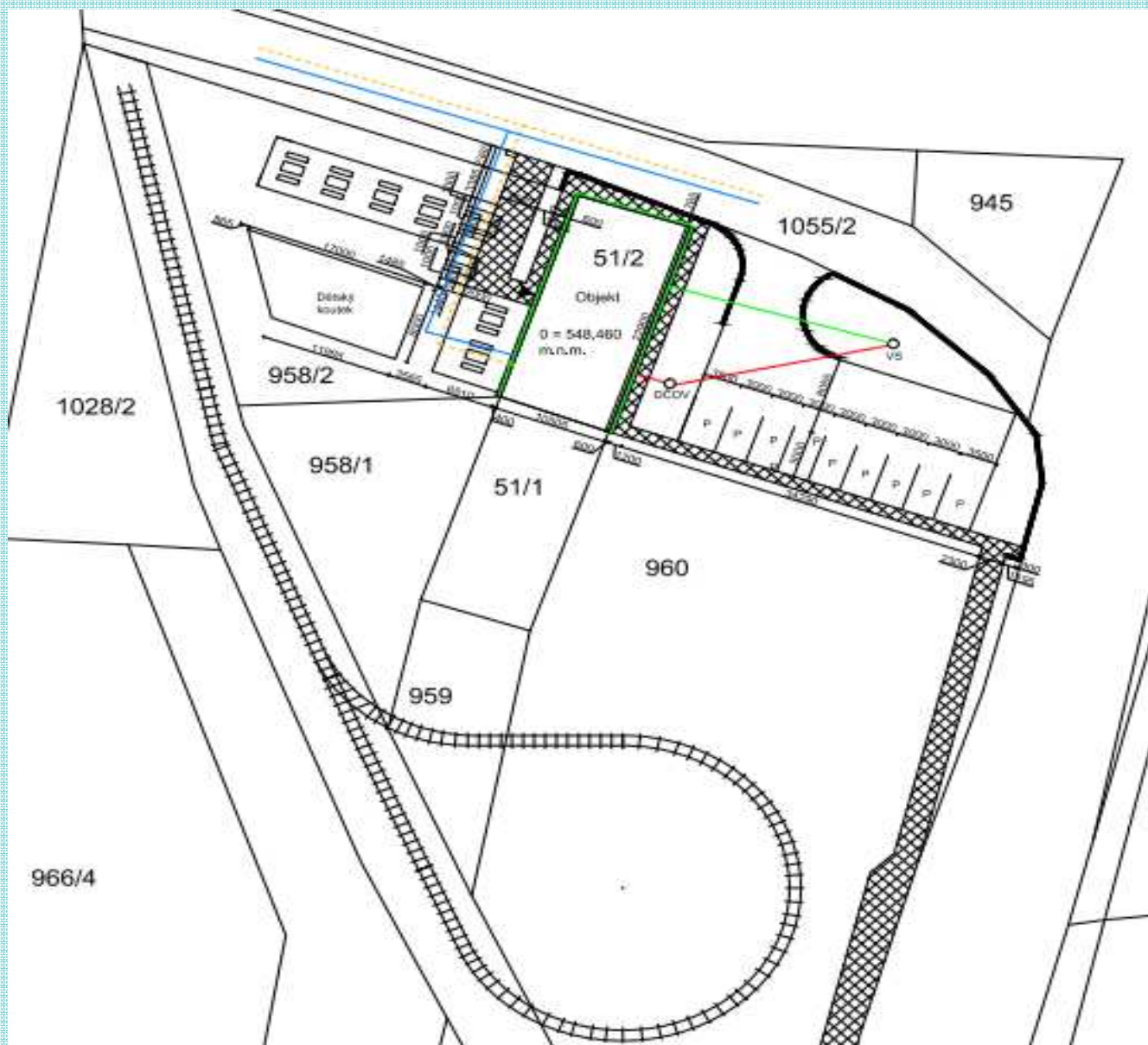
- Původní návrhy
- Muzeum
- Výstavní prostor
- Infocentrum
- Občerstvení



Vnitřní dispozice



Venkovní dispozice



Propagace

- Tištěná reklama
- Internet
- Plánované akce
- Spolupráce



Závěrečné shrnutí

- Zpracování tématu
- Problémy
- Poznatky
- Doporučení



Otázky vedoucího a oponenta

- Vedoucí
- Popište zákonný postup a proces jednání při povolování změn na kulturních památkách.
- Oponent
- Jak byste přilákal lidi na nově zrekonstruovanou památku?
- Koho byste oslovil s tímto návrhem a čím ho přesvědčil, jakými argumenty, abyste uspěl s novým řešením?
- Byla práce konzultována s NPÚ

Děkuji za pozornost.

