



Vysoká škola technická a ekonomická
v Českých Budějovicích

Polyfunkční dům

Autor bakalářské práce:
Vedoucí bakalářské práce:
Oponent bakalářské práce:
České Budějovice, Leden 2018

Cempírek Martin
doc. Dr. Ing. Luboš Podolka
Ing. Karolína Škrlantová

Obsah

- ▶ Motivace a důvody k řešení tématu
- ▶ Cíl práce
- ▶ Teoretická část
- ▶ Popis objektu
- ▶ Výkresy
- ▶ Závěrečné shrnutí
- ▶ Otázky vedoucího a oponenta

Motivace a důvody k řešení tématu

- ▶ Zájem o navrhování a projektování staveb
- ▶ Porovnání praxe ze studijním typem
- ▶ Navržení Polyfunkčního domu

Cíl práce

- ▶ Navržení polyfunkčního domu jako projekt ke stavebnímu povolení
- ▶ Teoretická část : vybrat nejvhodnější typ a výrobce schodiště do tohoto objektu

Teoretická část

- ▶ Schodiště
 - Výrobce – Prefa brno a.s
 - Typ schodiště - prefabrikované

- ▶ Výhody
 - rychlá a přesná montáž
 - okamžitě zatížitelné
 - vysoká odolnost vůči ohni
 - široké možnosti povrchové úpravy

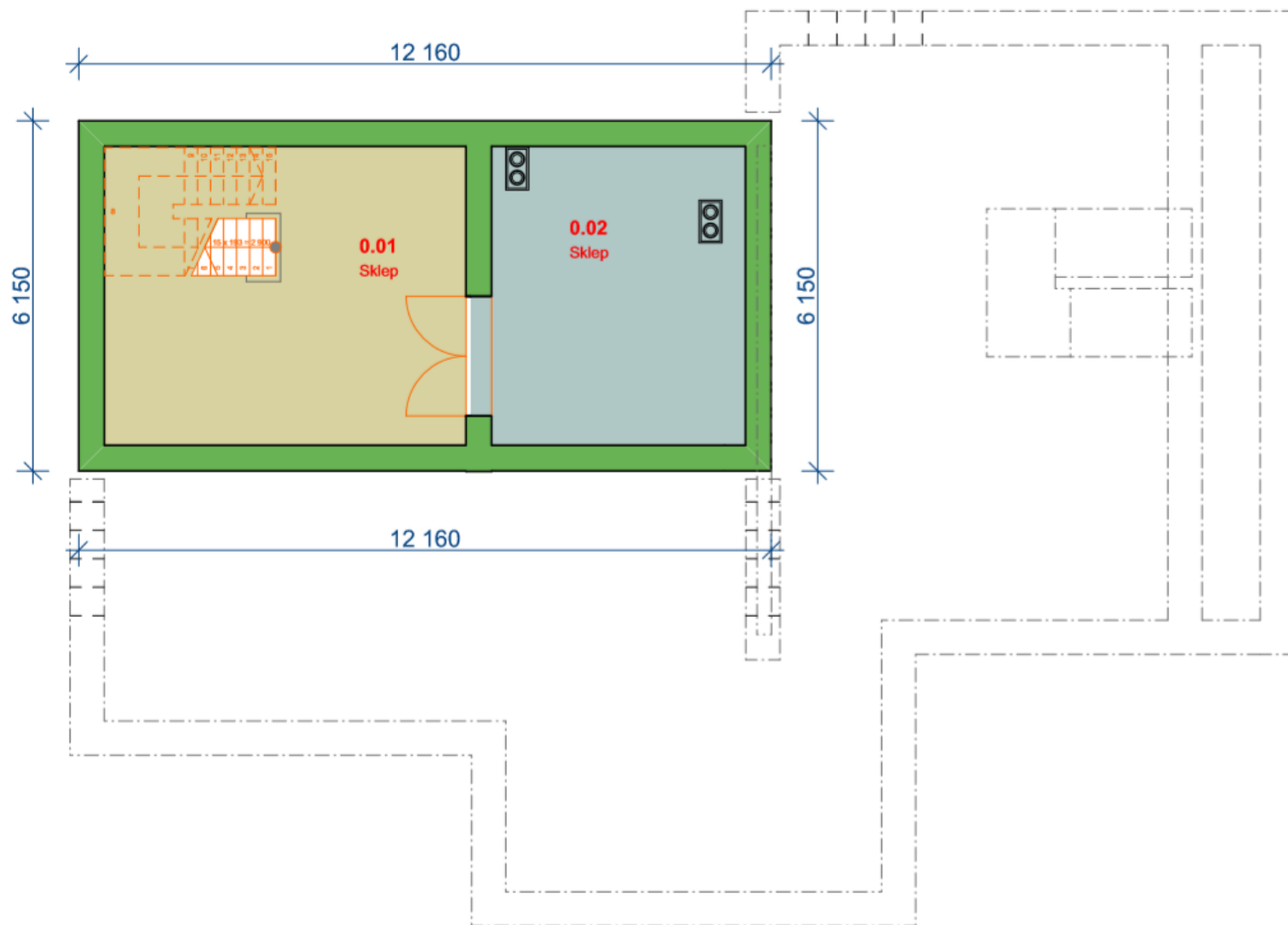


Popis objektu

- ▶ Bytový dům – 3 nadzemní podlaží a 1 podzemní podlaží
- ▶ Tvar – Obdélník
- ▶ Zastavěná plocha – 292,3 m²
- ▶ Zdivo - Porothem, stropní konstrukce - panely Spiroll
- ▶ Počet bytů – 6 + prodejna

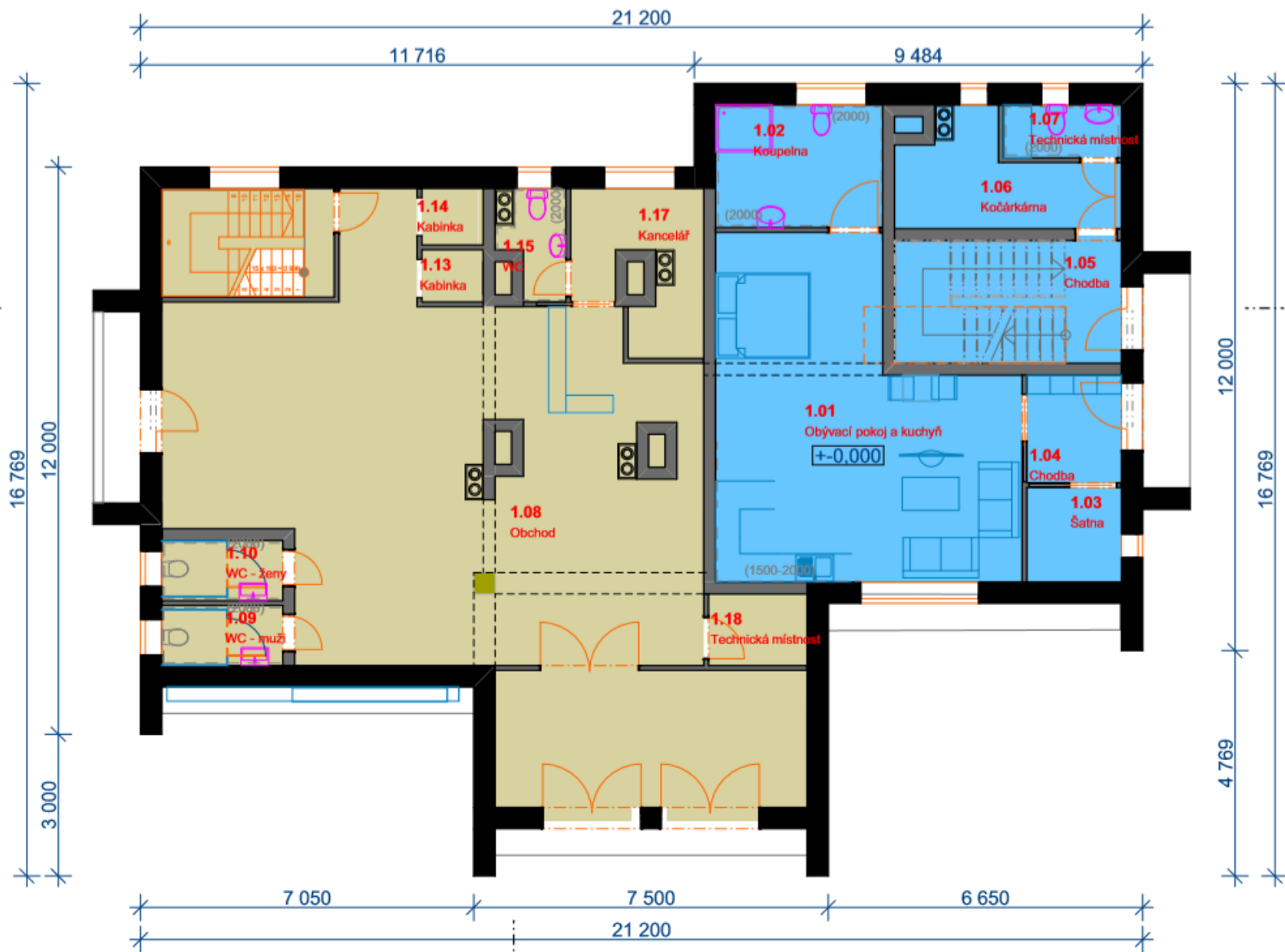
Dispoziční řešení

1.PP



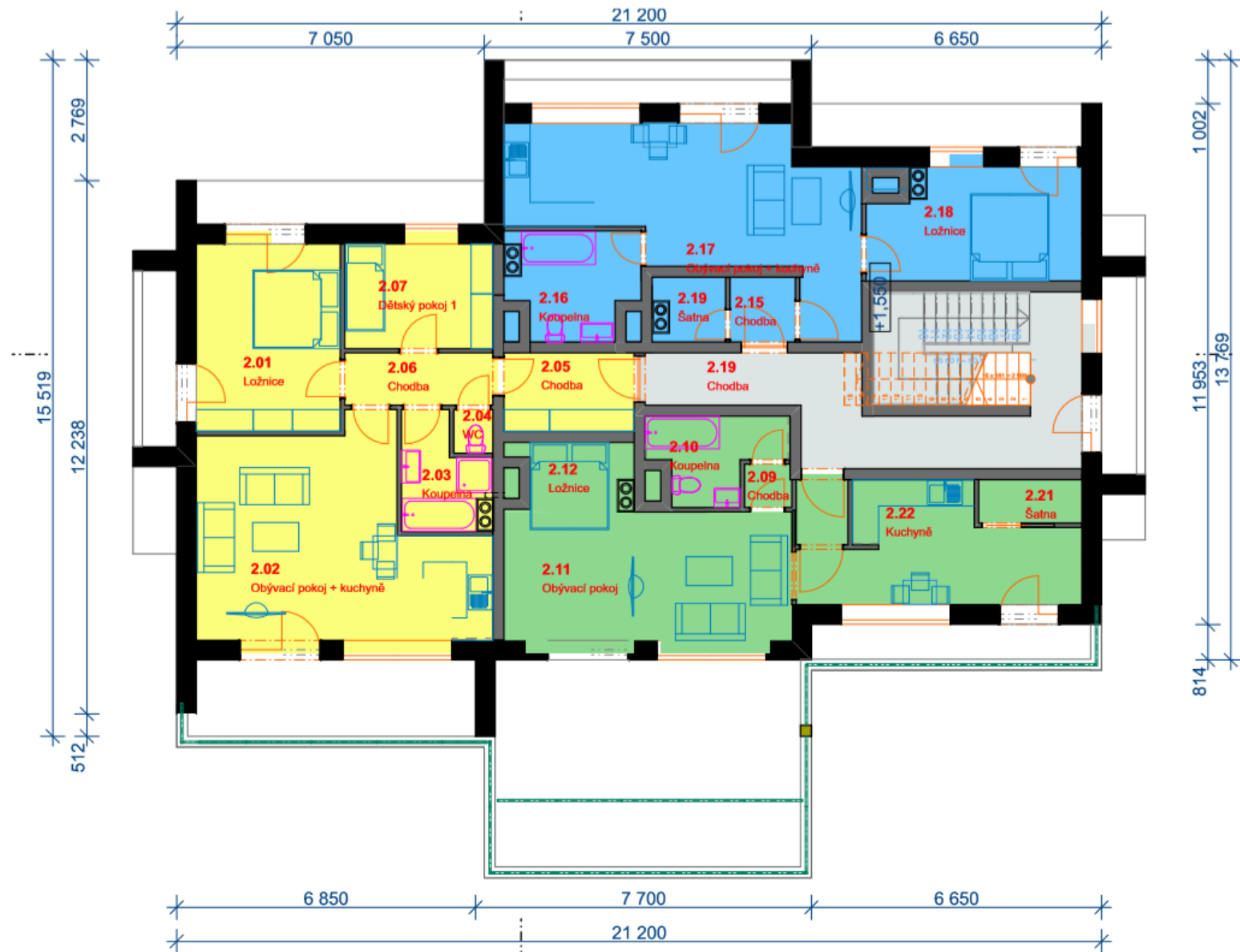
Dispoziční řešení

1.NP



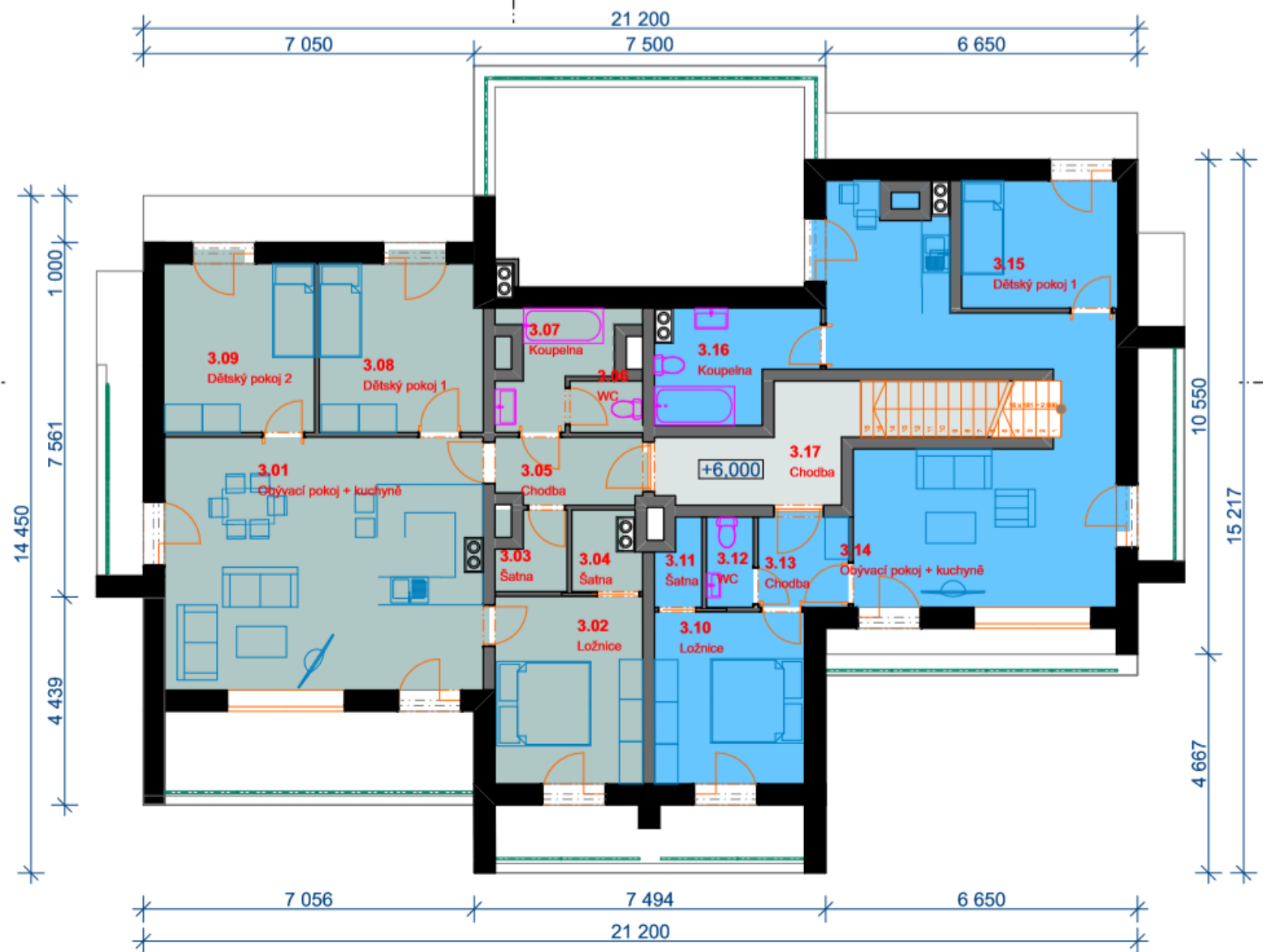
Dispoziční řešení

2.NP



Dispoziční řešení

3.NP

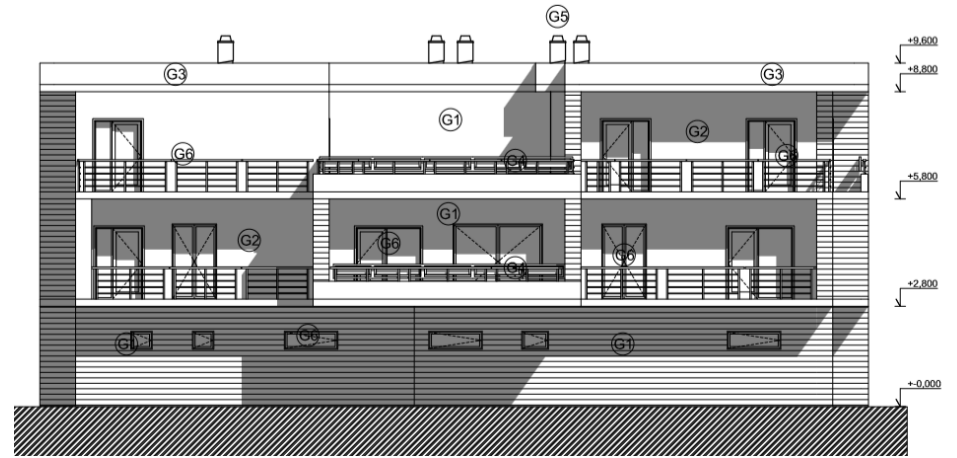


Pohledy

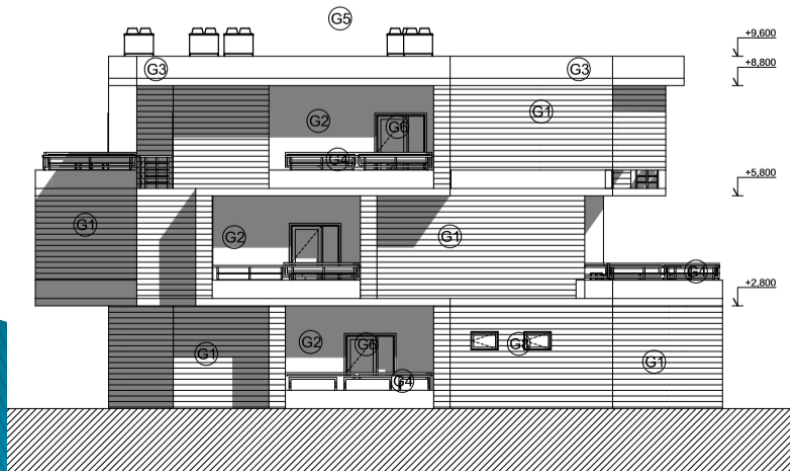
VÝCHODNÍ POHLED



SEVERNÍ POHLED



ZÁPADNÍ POHLED



JIŽNÍ POHLED



Vizualizace

SEVEROVÝCHODNÍ POHLED



JIHOZÁPADNÍ POHLED



Závěrečné shrnutí

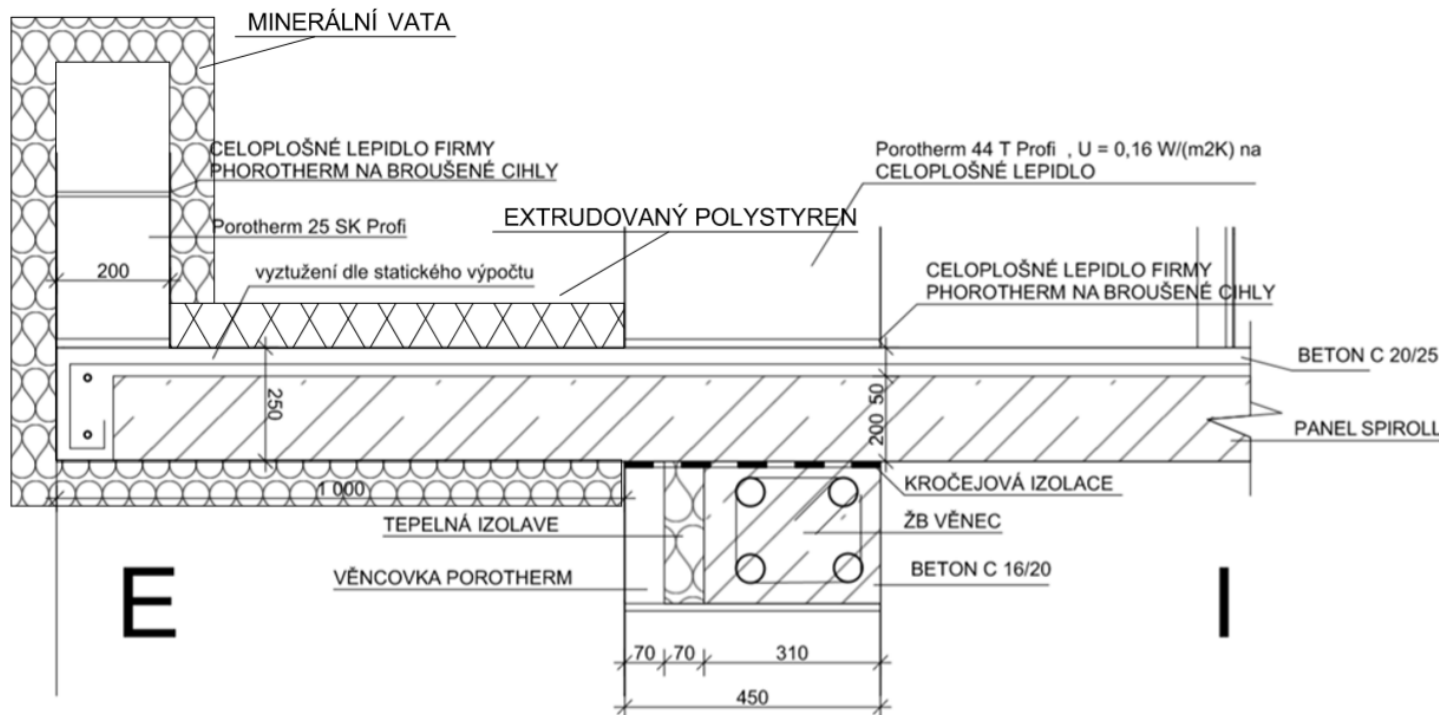
- ▶ Rozšíření mých znalostí
- ▶ Spoustu nových informací
- ▶ Bavilo mě přemýšlet o dispozici tohoto objektu
- ▶ Cíl bakalářské práce byl splněn

Děkuji za pozornost



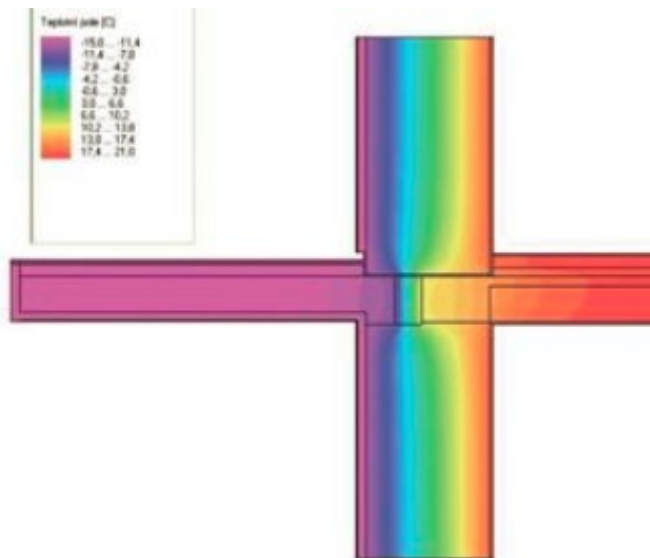
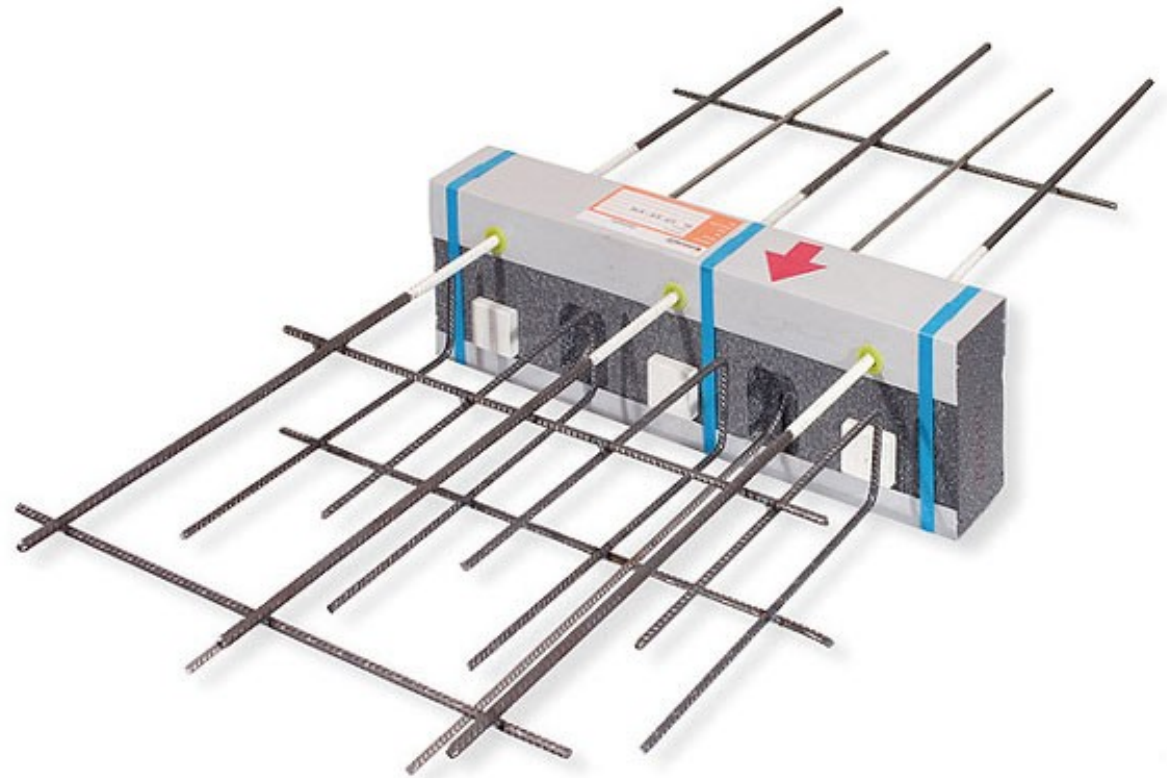
Otázky od vedoucího práce

- ▶ Jak by mělo vypadat řešení konzolově vyložených panelových stropů, které by odstranilo tepelné mosty ?
- ▶ Tepelná izolace kolem balkonů a lodžii



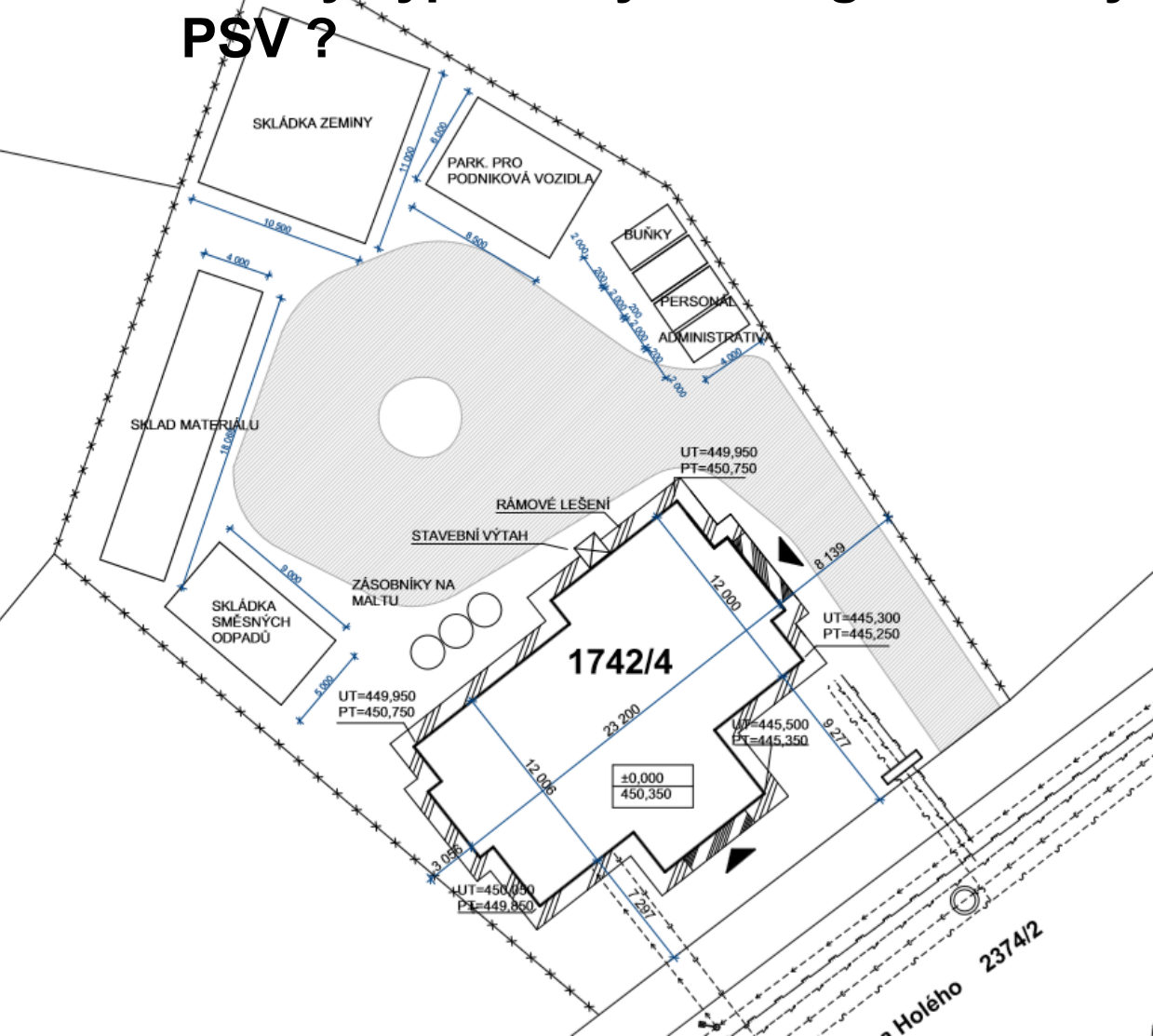
Otázky od vedoucího práce

- ▶ Jak by mělo vypadat řešení konzolově vyložených panelových stropů, které by odstranilo tepelné mosty ?
- ▶ Izonosník



Otázky od vedoucího práce

- ▶ Jak by vypadal výkres organizace výstavby pro práce PSV ?



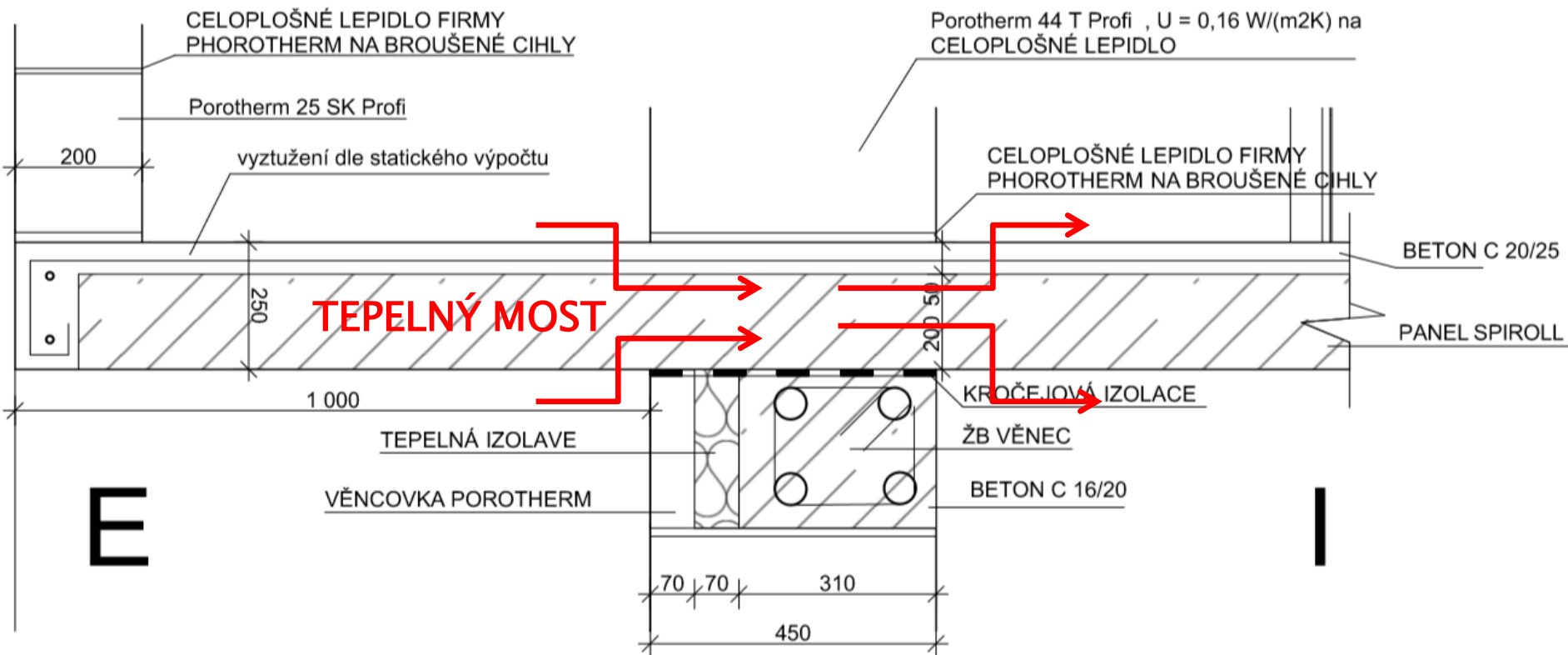
POVRCHOVÁ ÚPRAVA	ODSTÍN	POZNÁMKA
FASÁDNÍ OMÍTKA CERESIT	BÍLÁ	OMÍTKA HLAZENÁ
FASÁDNÍ OMÍTKA CERESIT	TMAVĚ ŠEDÁ	OMÍTKA HLAZENÁ
DŘEVĚNÝ OBKLAD	DUB	NÁTĚR LAK
KLEMPÍRSKÉ VÝROBKY	POZINK	BEZ NÁTĚRU
OKAPOVÝ SYSTÉM	MĚD	BEZ NÁTĚRU
HROMOSVOD	OCEL	



na Holého 2374/2

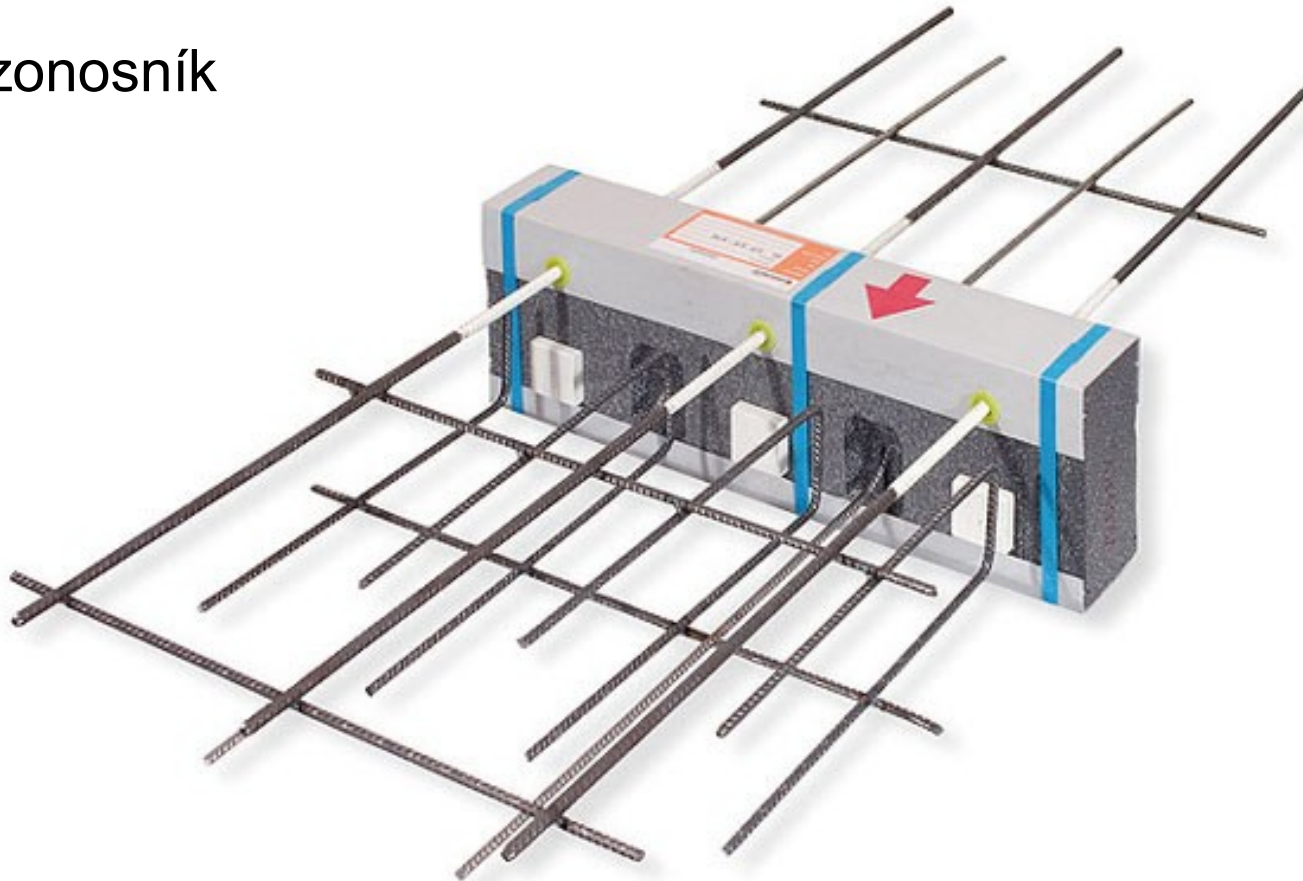
Otázky od oponenta

- ▶ Kde konkrétně vzniká tepelný most dle vašeho zákresu v detailu C?



Otázky od oponenta

- ▶ Jak byste řešil konstrukci balkónů, abyste eliminoval tyto tepelné mosty?
- ▶ Izonosník



Otázky od oponenta

- ▶ Jak byste řešil konstrukci balkónů, abyste eliminoval tyto tepelné mosty?

