

Projekt pro stavební povolení rodinného domu na bázi dřeva(srubový charakter)

Autor bakalářské práce: Jan Vaněček

Vedoucí bakalářské práce: Ing. Jiří Šál

Oponent bakalářské práce: Ing. Petr Blažek

České Budějovice, Leden 2018

• Obsah:

- Motivace a důvody k řešení daného problému
- Cíl práce
- Výzkumný problém a použité metody
- Přínos práce
- Umístění stavby
- Půdorys 1.NP
- Půdorys 2.NP
- Pohledy
- Závěrečné shrnutí
- Doplnující dotazy

- Motivace a důvody k řešení daného problému:
 - Osobní zájem o dřevostavby
 - Přiblížení jedinečnosti těchto staveb
 - Přiblížení konstrukčního řešení srubové stavby

• Cíl práce

- Návrh řešení rodinného domu srubového typu na bázi dřeva
- Dům musí odpovídat soudobým požadavkům na kvalitní bydlení
- Obsahem práce bude projekt pro stavební povolení

- Výzkumný problém a použité metody:
 - Výzkumný problém: Návrh rodinného domu srubového typu pro stavební povolení
 - Použité metody: Metoda sběru dat, zpracování a vyhodnocení dat

- **Přínos práce:**

- Rozšíření znalostí o dřevostavbách
- Objasnění konstrukčního řešení srubů
- Objasnění detailů specifických pro srubové stavby

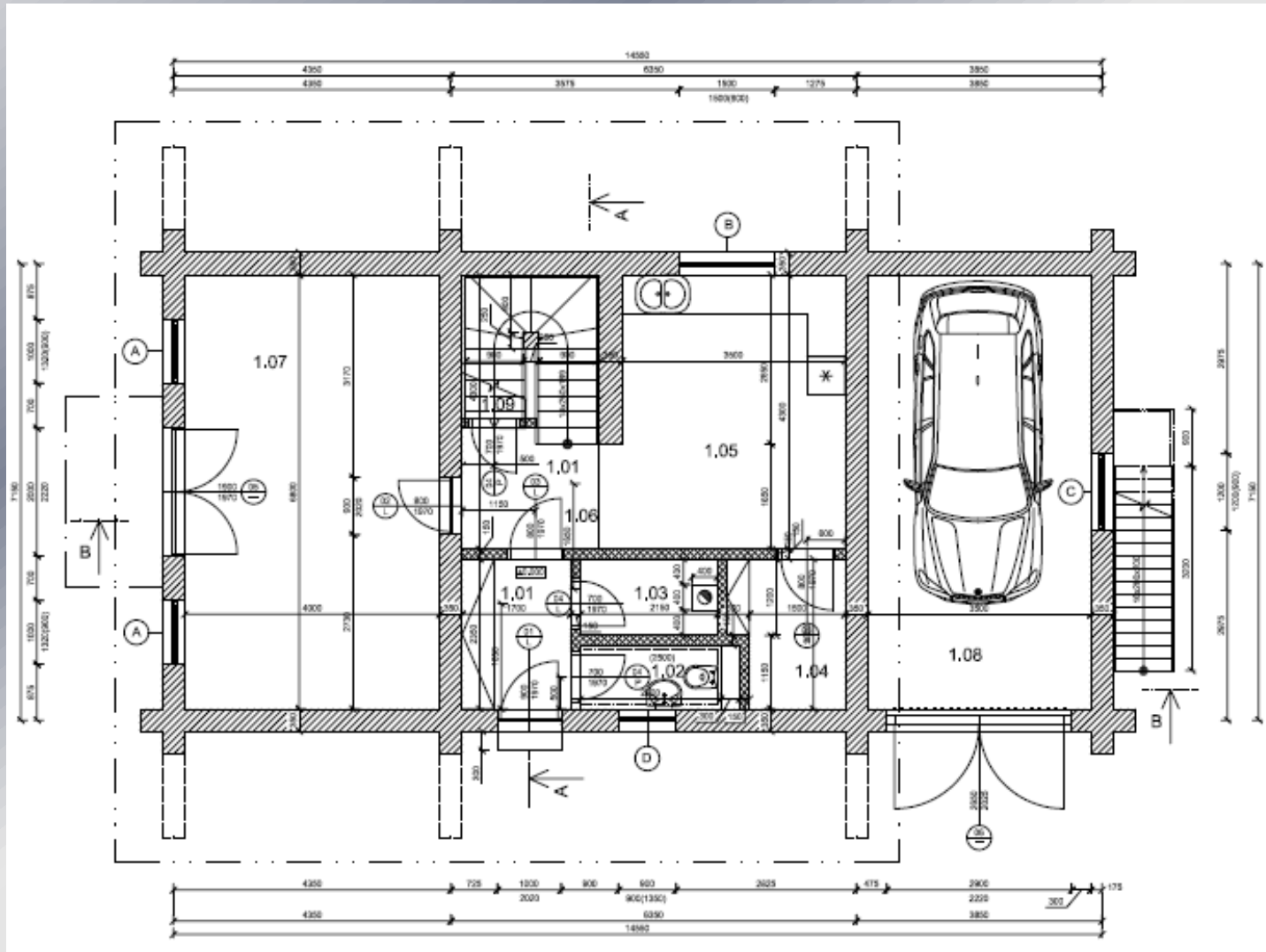
• Umístění stavby a identifikační údaje

- Katastrální území: Katovice
- Parcelní číslo: 1900/4
- Výměra pozemku: 2246 m²
- Zastavěná plocha: 111,75 m²



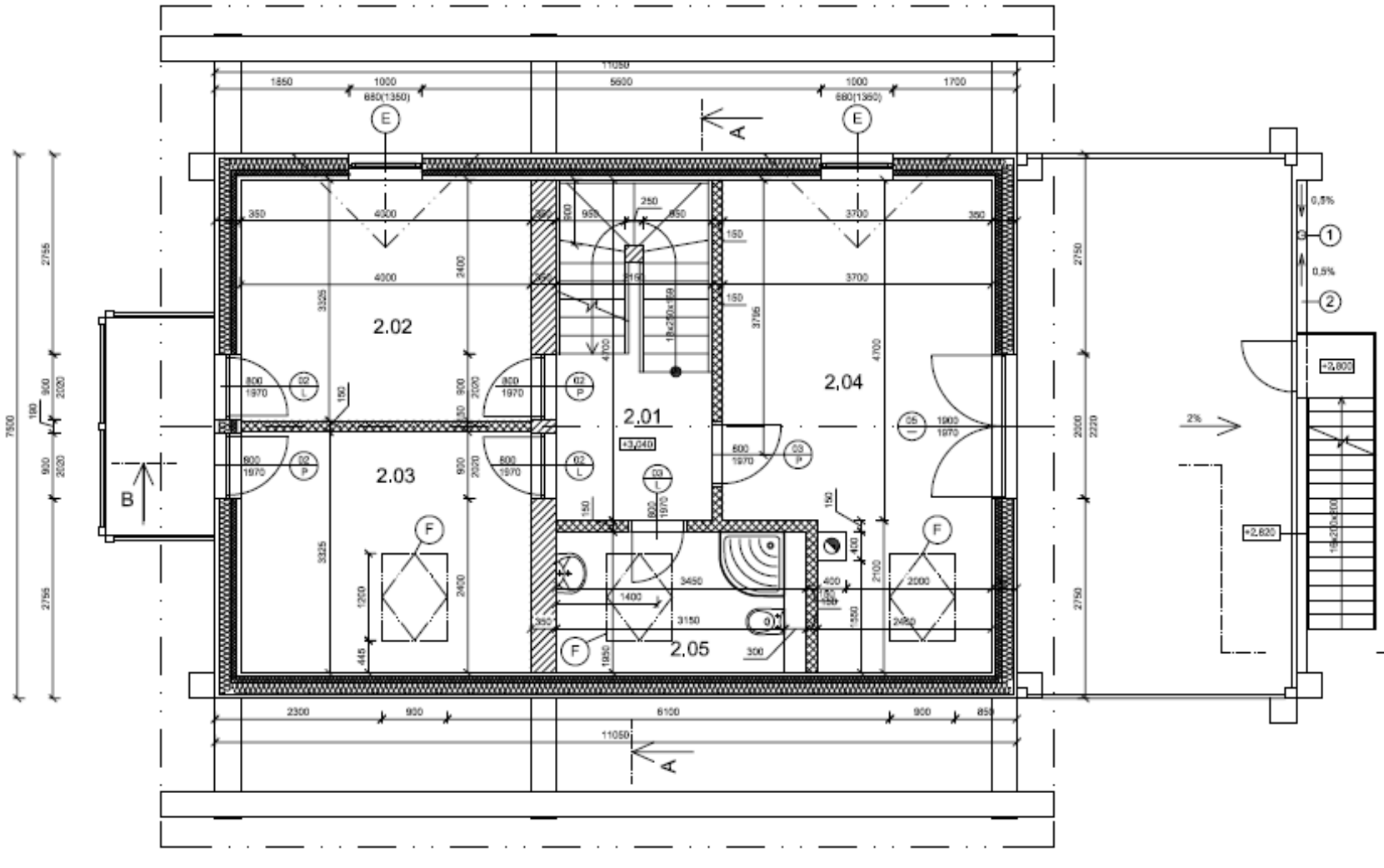
- Umístění objektu, zdroj: mapy.cz

• Půdorys 1.NP



- Zdroj: vlastní tvorba

• Půdorys 2.NP



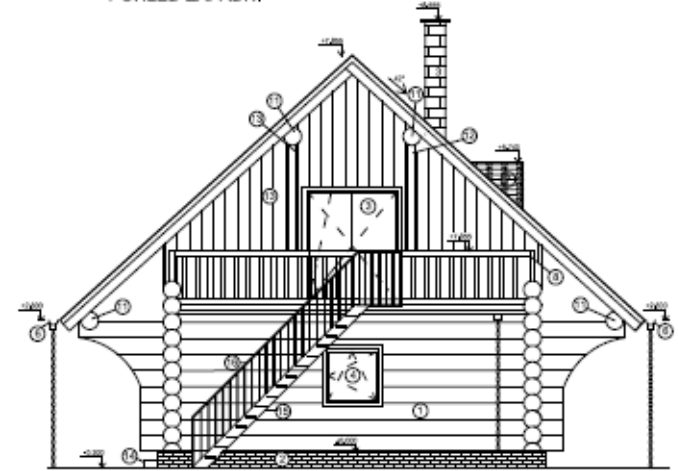
- Zdroj: vlastní tvorba

• Pohledy

POHLED JIŽNÍ



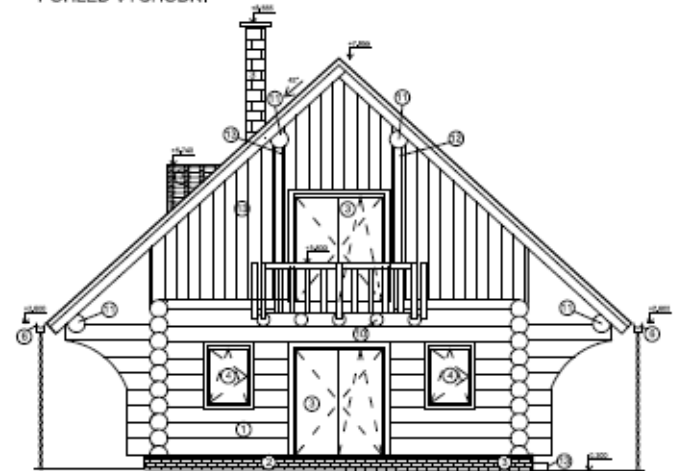
POHLED ZÁPADNÍ



POHLED SEVERNÍ



POHLED VÝCHODNÍ



- Zdroj: vlastní tvorba

• Závěrečné shrnutí

- Rodinný dům odpovídá dnešním požadavkům na bydlení
- Je architektonicky zajímavý a dispozičně správně řešený
- **Cíl práce byl splněn**

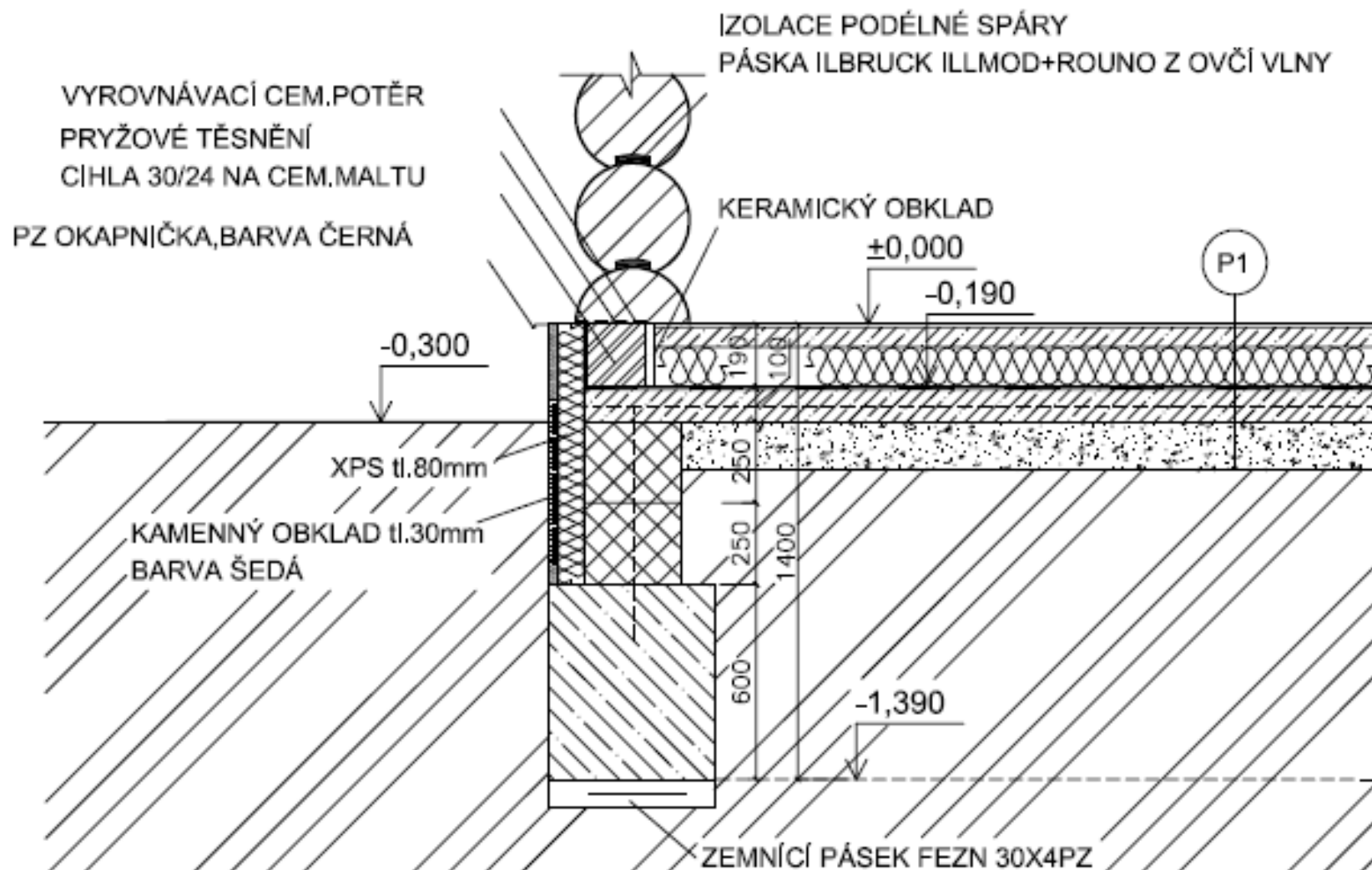
- **Doplňující dotazy**

- Ing. Jiří Šál

Proč ve výkrese soklu máte umístěný keramický obklad na styku podlahy a první kulatiny?

Ing. Petr Blažek

Proč ve výkrese soklu máte umístěný keramický obklad na styku podlahy a první kulatiny?





- Děkuji za pozornost