

Rozbor problematiky sanace panelových budov, ukázka variantního řešení sanace na zadaném objektu bytového domu

Autor bakalářské práce:

Josef Slezák

Vedoucí bakalářské práce:

doc. Dr. Ing. Luboš Podolka

Oponent bakalářské práce:

Mgr. Jana Pavlíčková Hlebová

České Budějovice, leden 2018

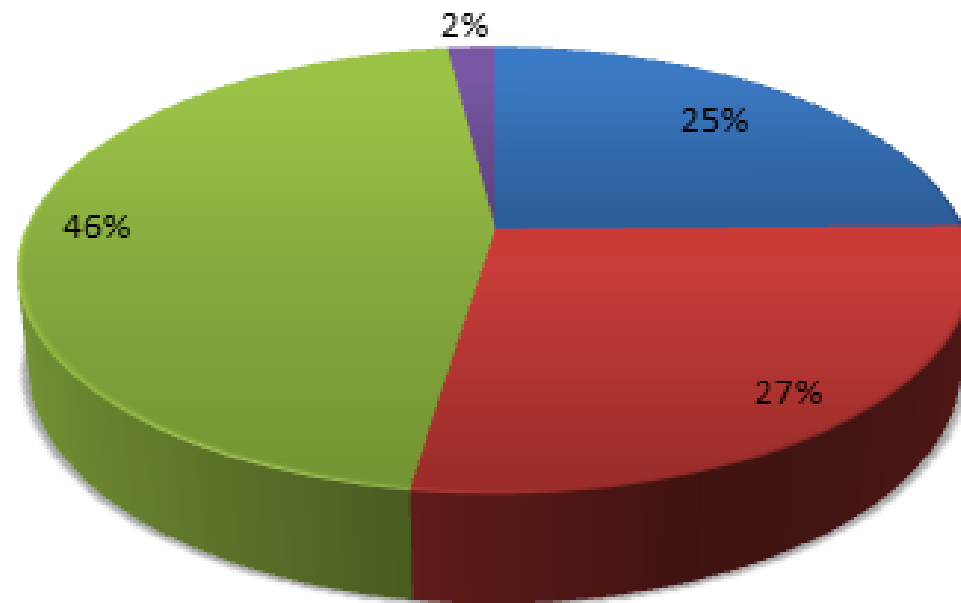
- **Motivace a důvody k vybrání daného tématu**



Panelové sídliště na Praze 4 Foto: Ondřej Besperát, www.aktualne.cz

Rozložení obyvatelstva podle druhu bydlení

1. Panelové domy 2. Bytové domy 3. Rodinné domy 4. Ostatní

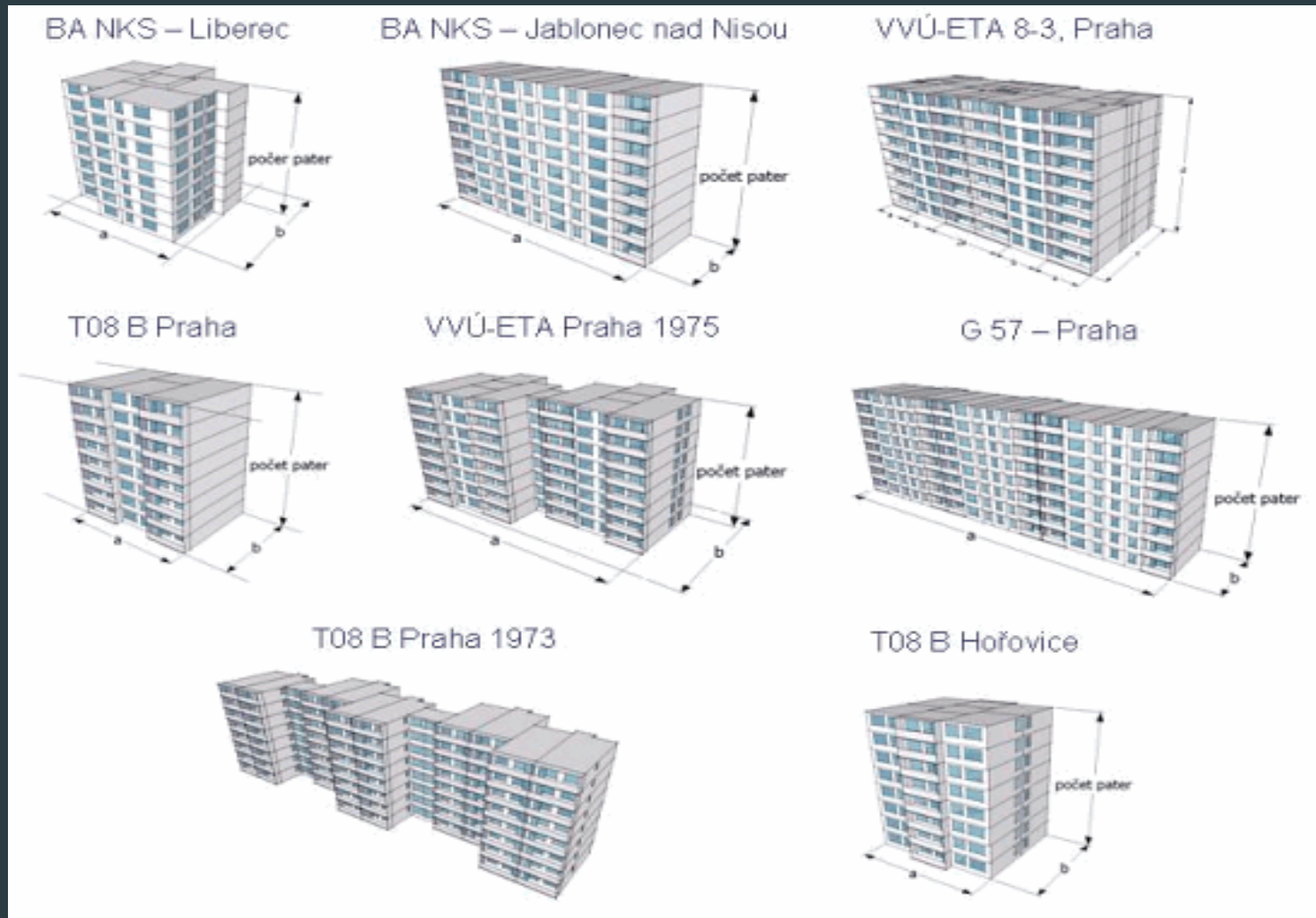


Zdroj: Vlastní zdroj

CÍL PRÁCE

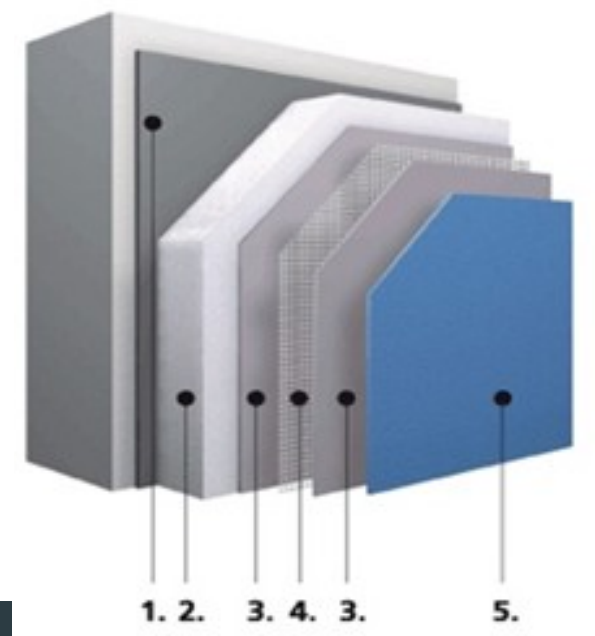
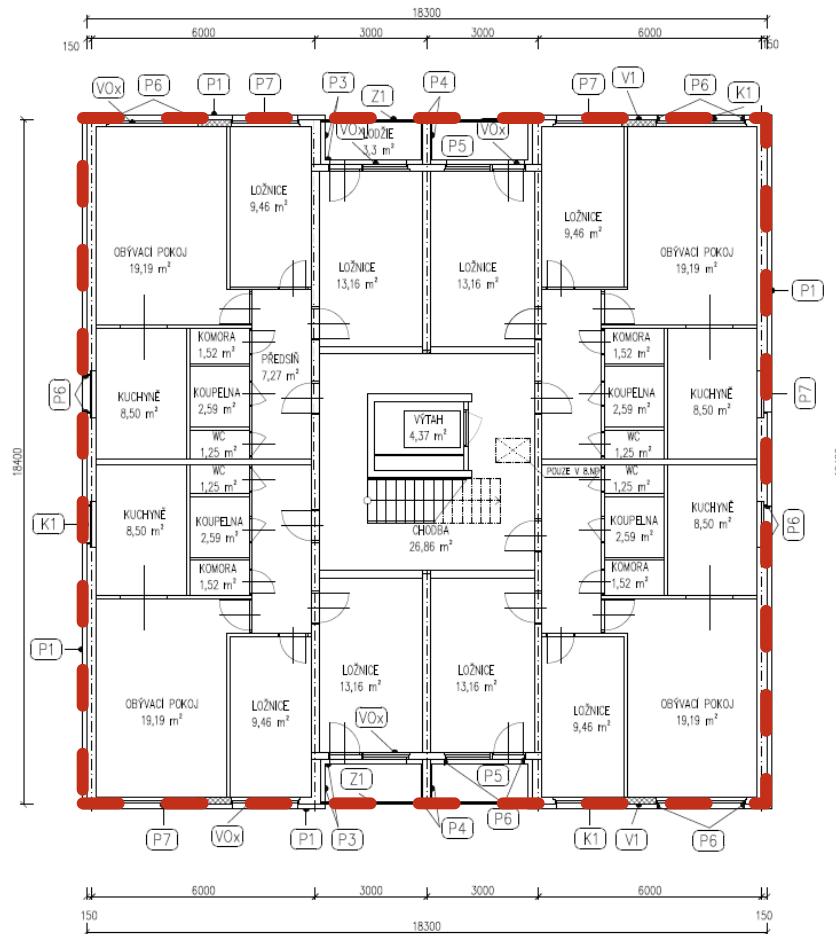
- ▶ Student provede rozbor problematiky sanace panelových budov pro jednotlivé dílčí typické poruchy panelových budov. Pro zadaných objekt pak vypracuje ve variantách sanaci tohoto objektu a navržené varianty vzájemně porovná a vyhodnotí.

Historie a vývoj panelových soustav



OBÁLKA BUDOVY

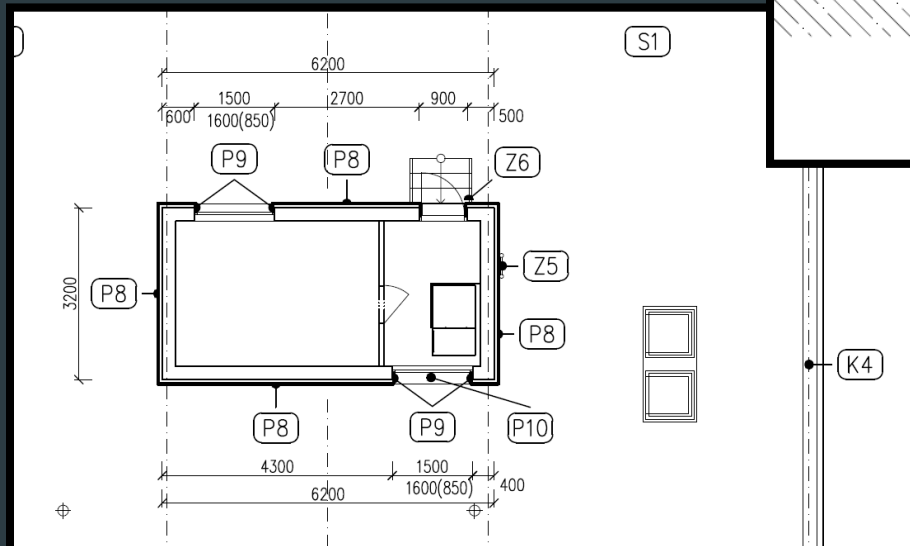
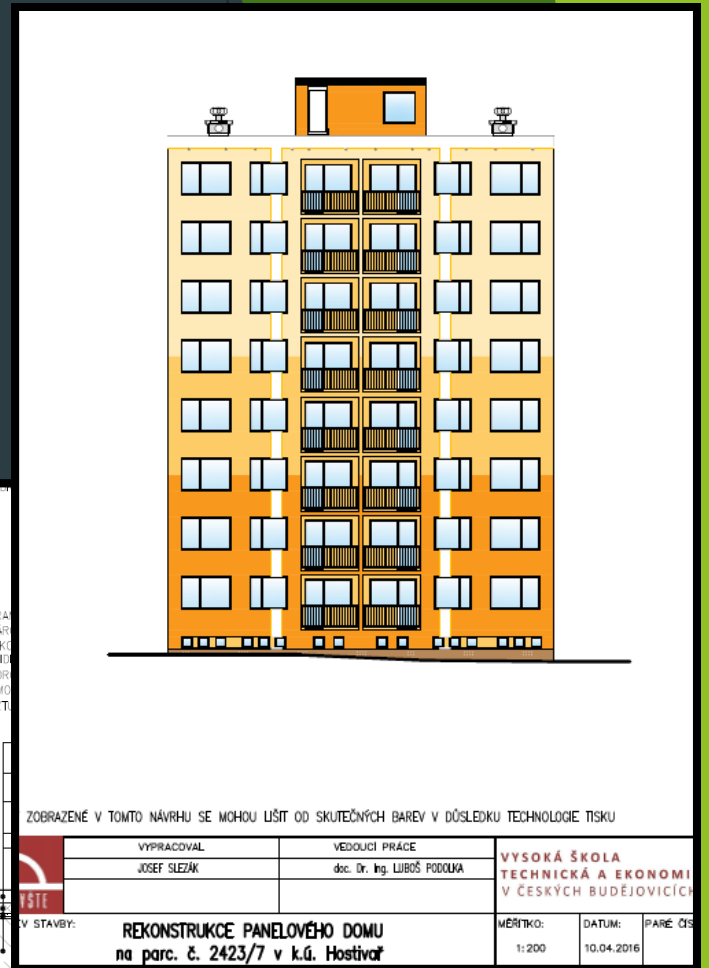
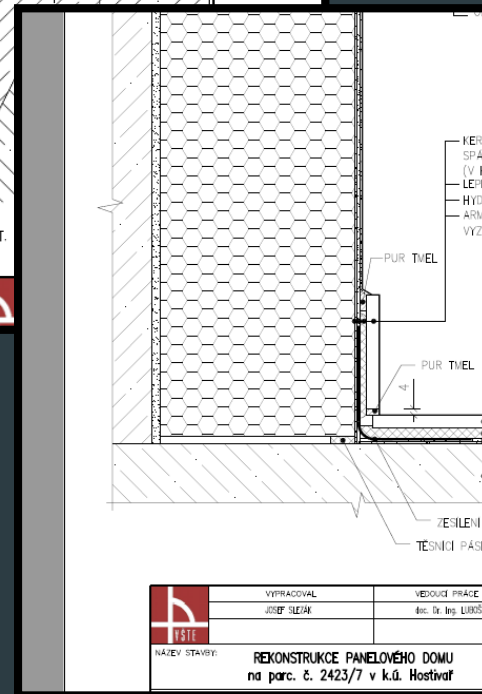
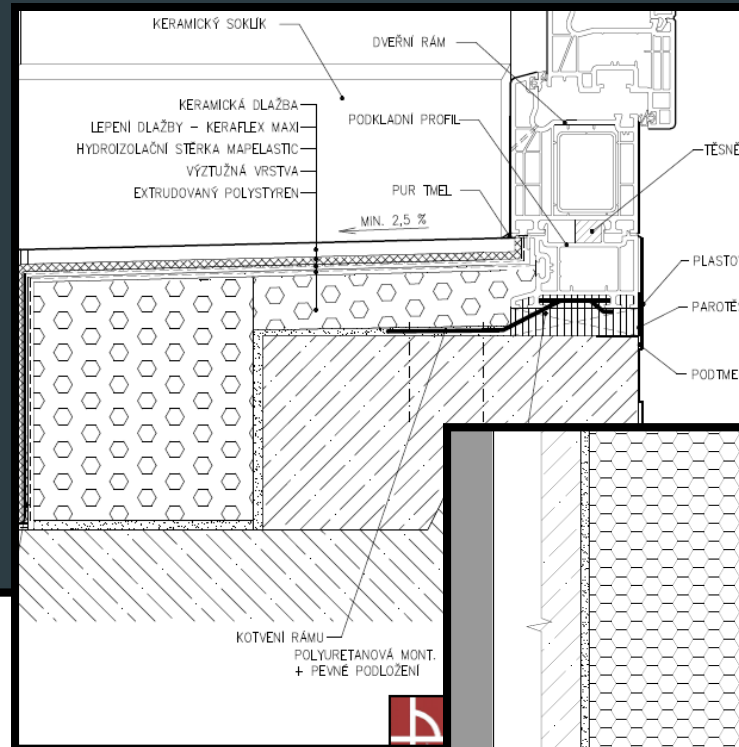
PŮDORYS 2.NP – 8.NP



Zdroj: tzb-info.cz

Zdroj: tzb-info.cz

Shrnutí práce



Zdroj: Rozbor problematiky sanace panelových budov, ukázka variantního řešení sanace na zadaném objektu bytového domu

Děkuji za pozornost

Doplňující dotazy

- ▶ Vedoucí práce:
 - ▶ Jaké další způsoby izolování objektů autor zná, a které by se dali pro sanaci objektu použít (fasáda, střecha).
 - ▶ Jaké další úpravy by se dali v panelovém objektu provést, např. dispoziční a uveďte postup takové úpravy.
- ▶ Oponent práce:
 - ▶ Jaká je podle studenta vize panelových bytů potažmo celých sídlišť?