

Dům pro rodinu s atistickým dítětem



autismus

Porucha sociální komunikace

Dítě špatně mluví, nemá potřebu mluvit, nereaguje na komunikaci ostatních.

Porucha sociální interakce

Dítě nereaguje na podněty, dítě nedodržuje oční kontakt, nevnímá a s nikým se nekamarádí.

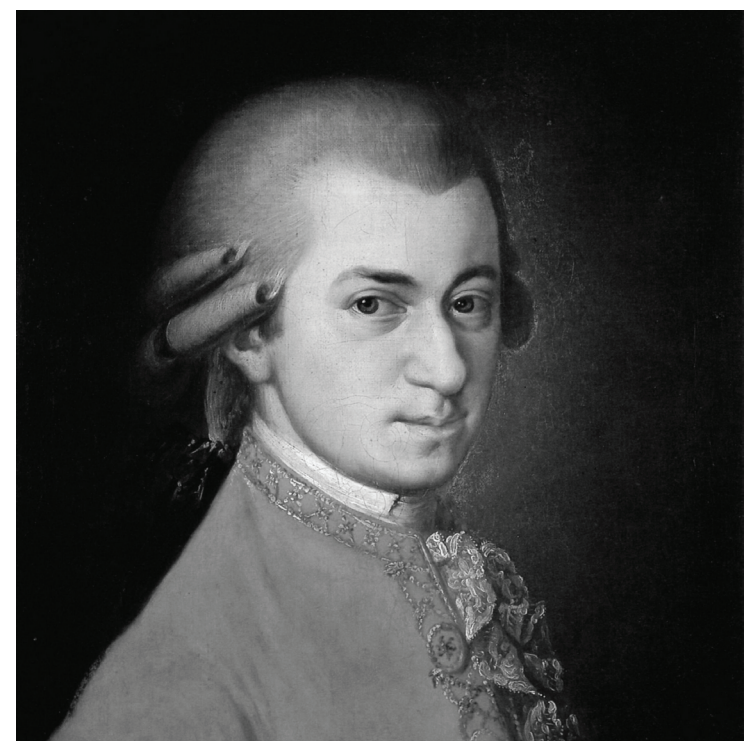
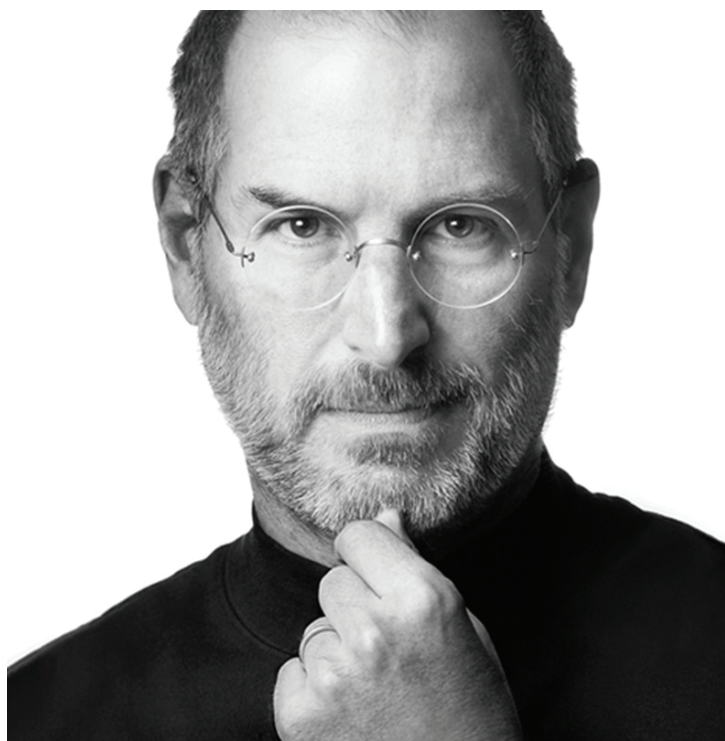
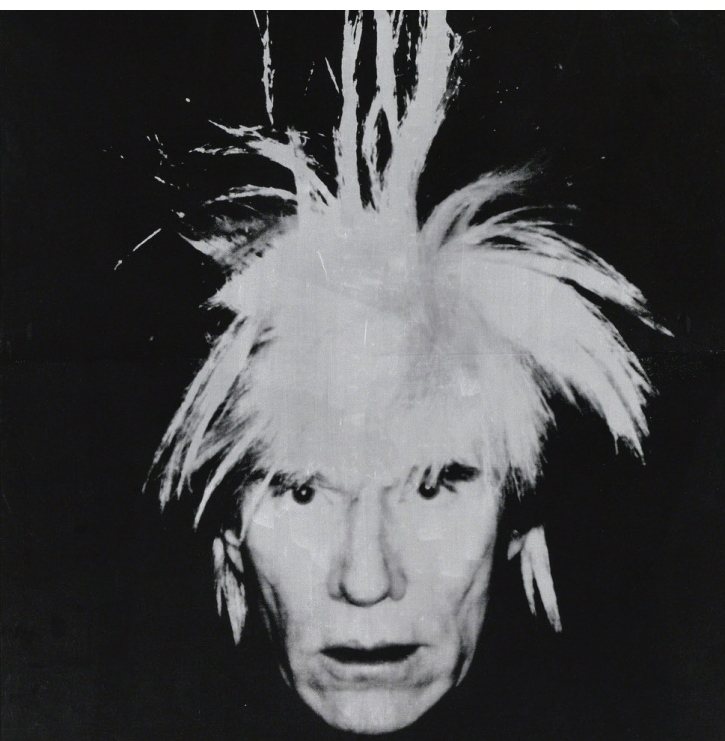
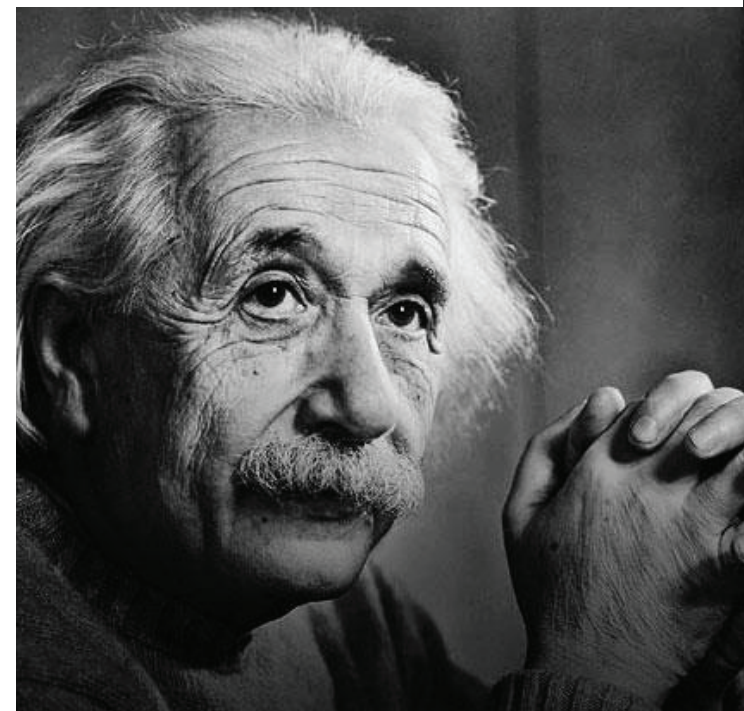
Porucha sociální představitivosti

Dítě si není vědomo důsledků svých činů. Dítě se jeví bez empatie a schopnosti porozumět ostatním.

široké spektrum autistů

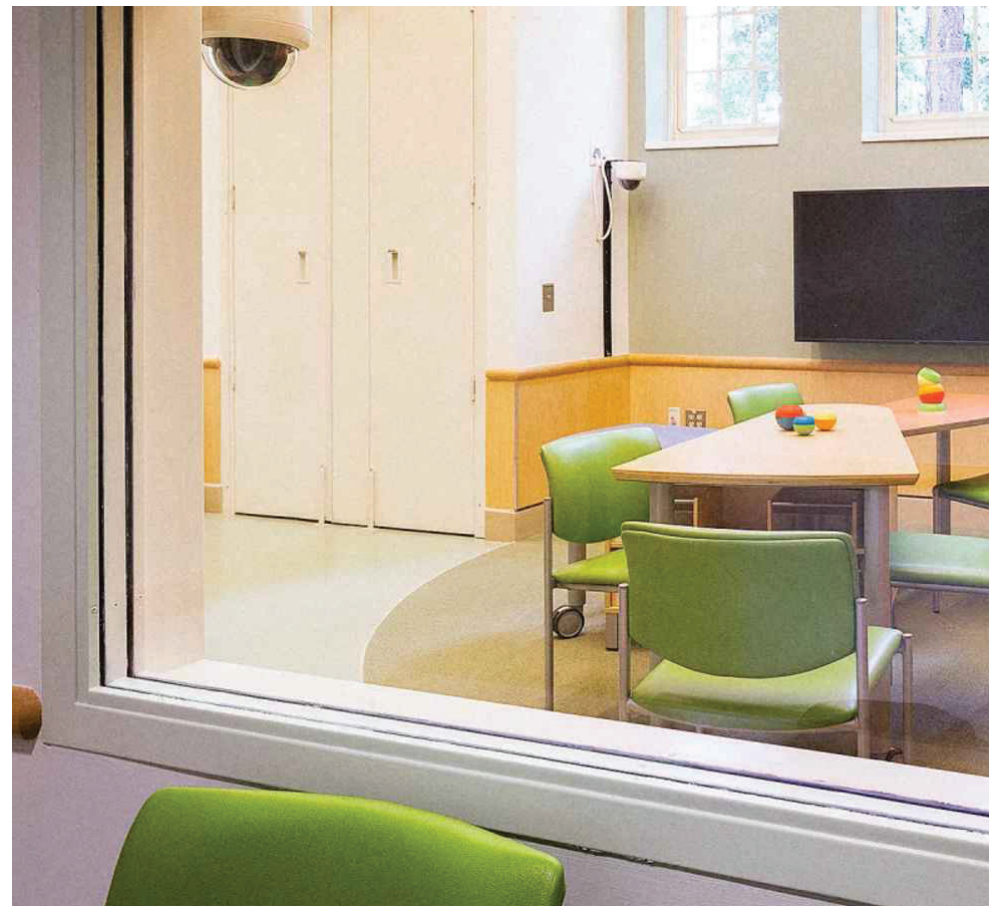


slavní lidé s autismem



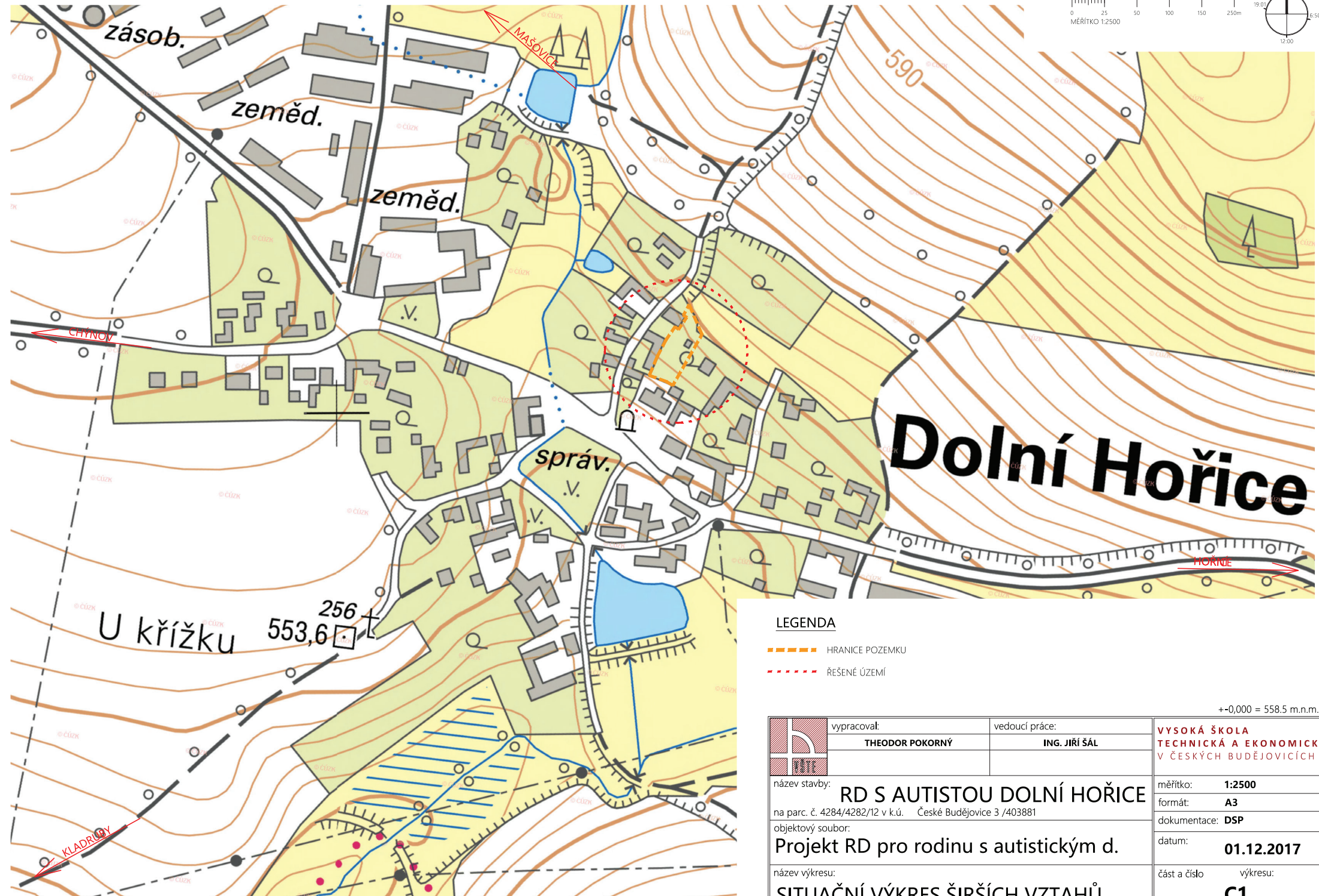
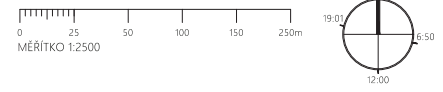
fotky specializovných center





metodologie

- 1. rešerše podkladů**
- 2. rozhovor s matkou autisty**
- 3. zadání od klienta**
- 4. komunikace s vedoucím práce**
- 5. vypracování skic**
- 6. návštěva místa a rozhovor s klientem**
- 7. zhodnocení prvků adaptace**
- 8. vypracování studie**
- 9. zpracování stavebních dokumentů**
- 10. návrh interiéru**



Dolní Hořice

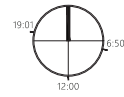
LEGENDA

- HRANICE POZEMKU
- ŘEŠENÉ ÚZEMÍ

+0,000 = 558,5 m.n.m.

	vypracoval:	vedoucí práce:	VYSOKÁ ŠKOLA TECHNICKÁ A EKONOMICKÁ V ČESKÝCH BUDĚJOVICÍCH
	THEODOR POKORNÝ	ING. JIŘÍ ŠÁL	
název stavby: RD S AUTISTOU DOLNÍ HOŘICE			měřítko: 1:2500
na parc. č. 4284/4282/12 v k.ú. České Budějovice 3 /403881			formát: A3
objektový soubor: Projekt RD pro rodinu s autistickým d.			dokumentace: DSP
název výkresu: SITUAČNÍ VÝKRES ŠIRŠÍCH VZTAHŮ			datum: 01.12.2017
			část a číslo výkresu: C1

KOORDINAČNÍ VÝKRES M1:2000



LEGENDA PLOCH

- NOVOSTAVBA RD
- TERASA
- BAZÉN
- ZPEVNĚNÝ POVRCH PRO PARKOVÁNÍ
- ELEKTROPILÍŘ
- OKOLNÍ ZÁSTAVBA
- PŮVODNÍ POZICE DOČASNÝ STAVBY
- NAVRHOVANÁ POZICE DOČASNÝ STAVBY

LEGENDA SÍTÍ

- VSTUP NA POZEMEK
- VJEZD NA POZEMEK
- HLAVNÍ VSTUP
- VSTUP Z TERASY
- HRANICE ŘEŠENÉHO ÚZEMÍ - 1094 m²
- HRANICE ZASTAVĚNÉ PLOCHY - 121 m²

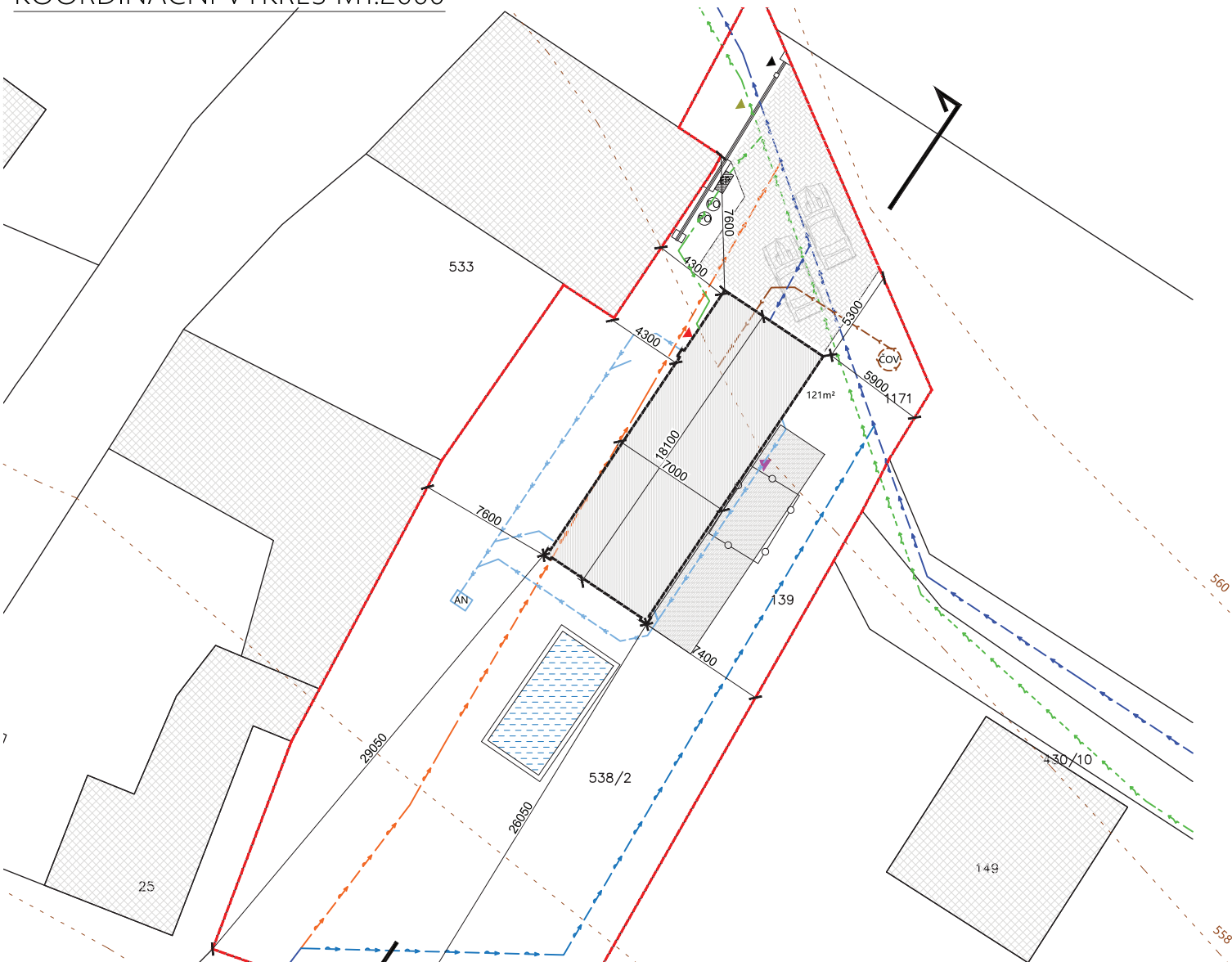
LEGENDA SÍTÍ

- VENKOVNÍ ROZVOD ELEKTRO
- VENKOVNÍ SPLAŠKOVÁ KANALIZACE PVD-KG DN150
- NOVÝ VODOVODNÍ ŘÁD
- STÁVAJÍCÍ VODOVODNÍ ŘÁD
- ZRUŠENÝ VODOVODNÍ ŘÁD
- VENKOVNÍ ROZVOD ELEKTRO

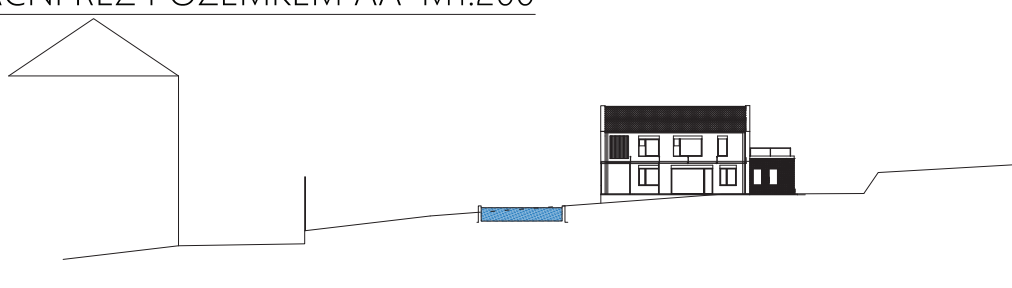
LEGENDA PRVKŮ

- EP ELEKTRO PILÍŘ
- PO POPELNICE 120l
- čOV DOMOVNÍ ČISTIČKA ODPADNÍCH VOD
- AN AKUMULAČNÍ NÁDRŽ

+0,000 = 558,5 m.n.m.



SITUAČNÍ ŘEZ POZEMKEM AA' M1:200



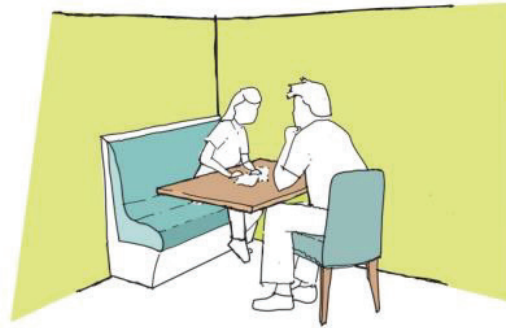
	vypracoval:	vedoucí práce:	VYSOKÁ ŠKOLA TECHNICKÁ A EKONOMICKÁ V ČESKÝCH BUDĚJOVICÍCH
	THEODOR POKORNÝ	ING. JIŘÍ ŠÁL	
název stavby:	RD S AUTISTOU DOLNÍ HOŘICE		měřítko: 1:500
na parc. č. 4284/4282/12 v k.ú. České Budějovice 3 /403881			formát: A3
objektový soubor:	Projekt RD pro rodinu s autistickým d.		dokumentace: DSP
název výkresu:	KOORDINAČNÍ SITUAČNÍ VÝKRES		datum: 01.12.2017
	část a číslo	výkresu:	C3





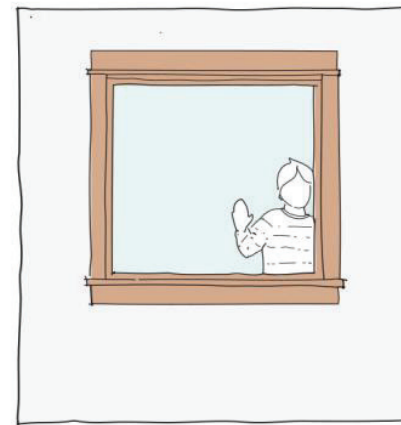
DURABLE FURNISHINGS

Padded, reinforced, solid-wood furniture without sharp corners. Cushions should be comfortable, nonabsorbent and durable. Eliminate crevices that can trap food or odors.



PREFERRED DINING + SITTING

A booth mounted securely to walls and floors. A high back that adds to the sense of security and privacy. Fixed table and seating support caregiver safety when assistance is needed.

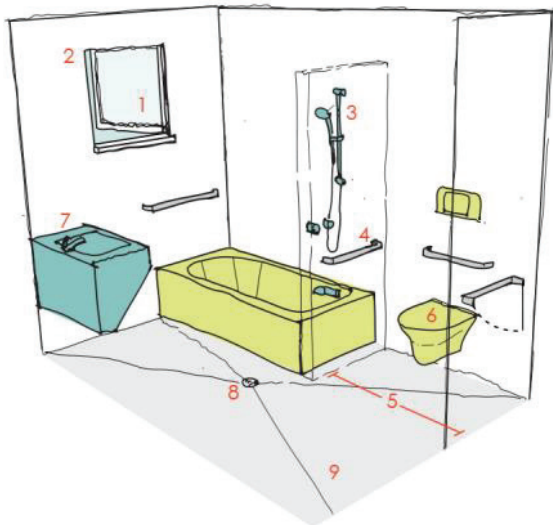


INTERIOR WINDOWS allow for privacy from room to room as well as supervision when necessary.



THE DELIGHT OF AN AQUARIUM

One of the most effective connections between rooms is a see-through aquarium. The layer of water and aquatic life provides cover that allows individuals to interact in a more discreet way.



THE ESSENTIAL BATHROOM

- 1 Tempered glass
- 2 Window for light and ventilation
- 3 Commercial shower wand
- 4 Grab bars mounted to solid backing
- 5 Enlarged toileting space
- 6 Wall-mounted commercial toilet
- 7 Faucets with scald prevention
- 8 Floor drain
- 9 Non-skid flooring

KITCHENS

Providing ample counter space to accommodate multiple users and independent living aides (e.g. computers) facilitates residents success and satisfaction.



SAFETY & SECURITY

- Food storage areas should be placed away from the cooking surface to reduce accidents related to reaching and crowding.



DURABILITY

- Kitchen countertops need to be extremely durable, fire and heat resistant, and easily cleaned and disinfected.
- Solid surface countertops with an integral backsplash such as Silestone, Corian, granite, or concrete are durable choices for kitchen and bath.
- Butcher block is a good surface for cutting but must be disinfected properly.
- Avoid tiled countertops because of dirt buildup in the grout and because they are easily broken
- Avoid laminate countertops as they are easily scratched and burned and pooling water causes delamination.
- Mix countertop materials according to use (e.g. food preparation vs. cutting).



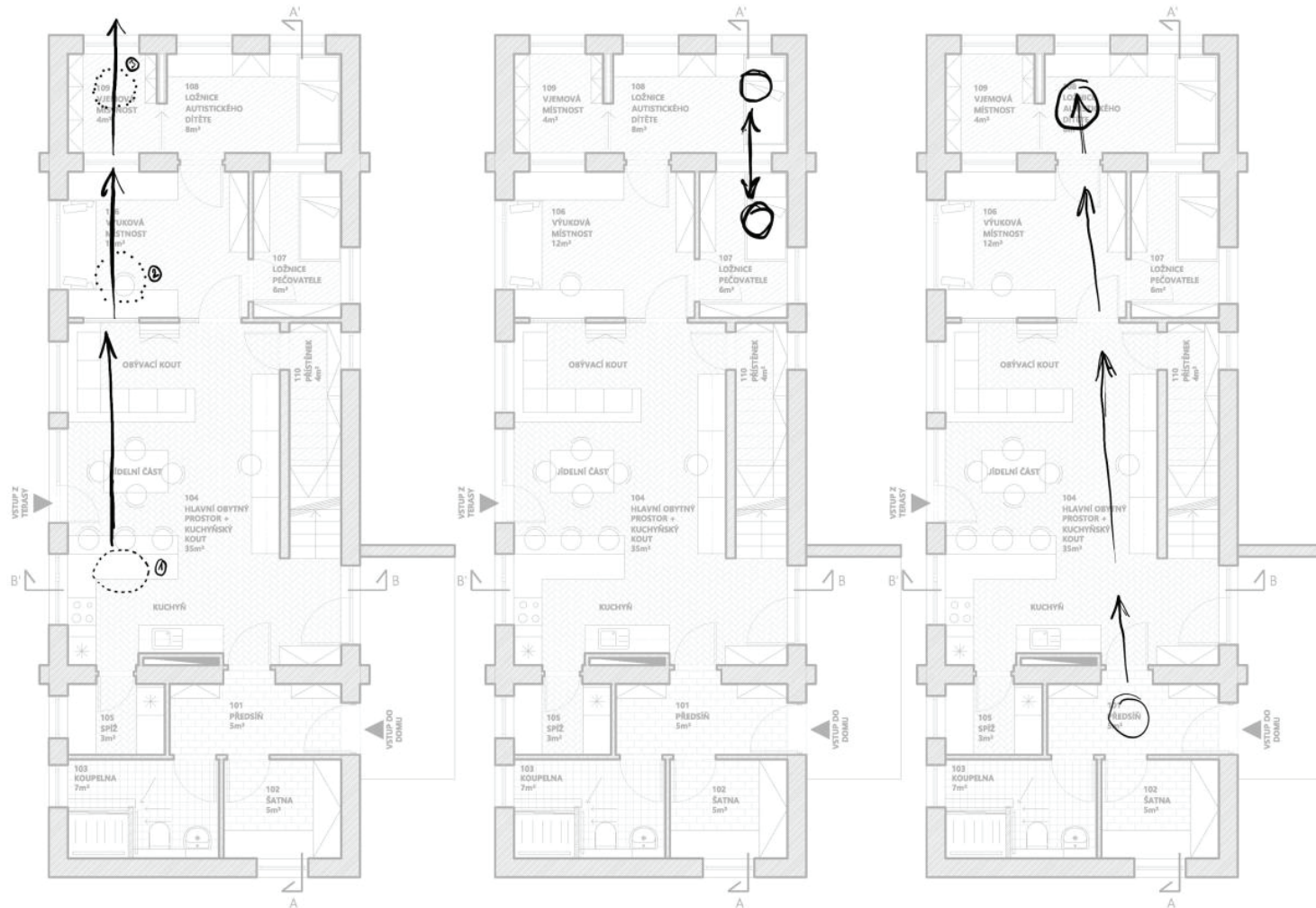
Kitchen with multiple work areas

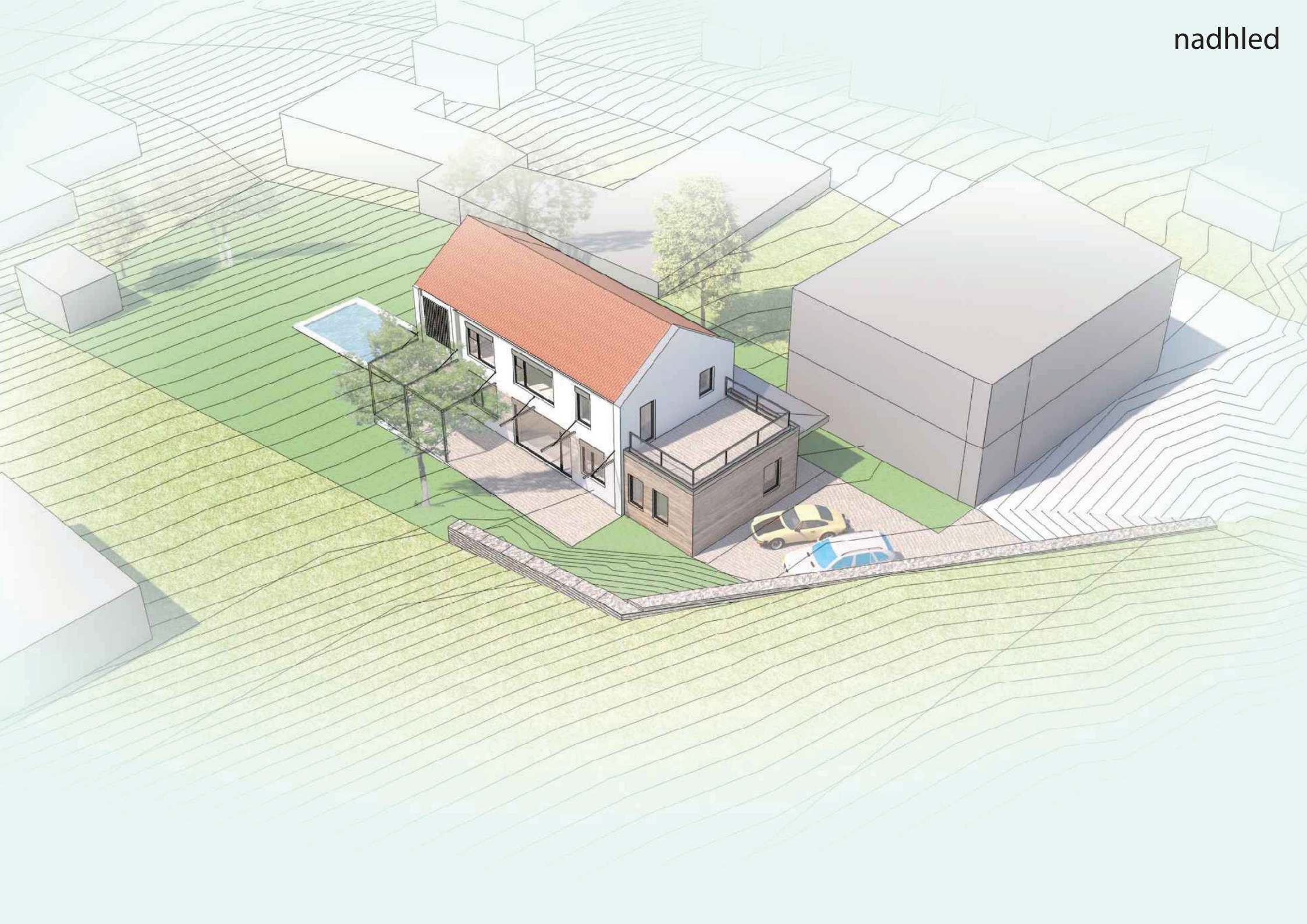


CHOICE & INDEPENDENCE

- Kitchens should have adequate space including multiple stations and ample counter space for several people to work simultaneously.
- Sufficient storage should be provided such that individuals may have their own cupboards.

teoretické principy aplikovány do dispozice domu



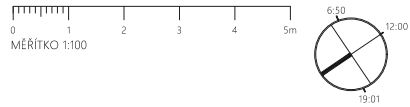




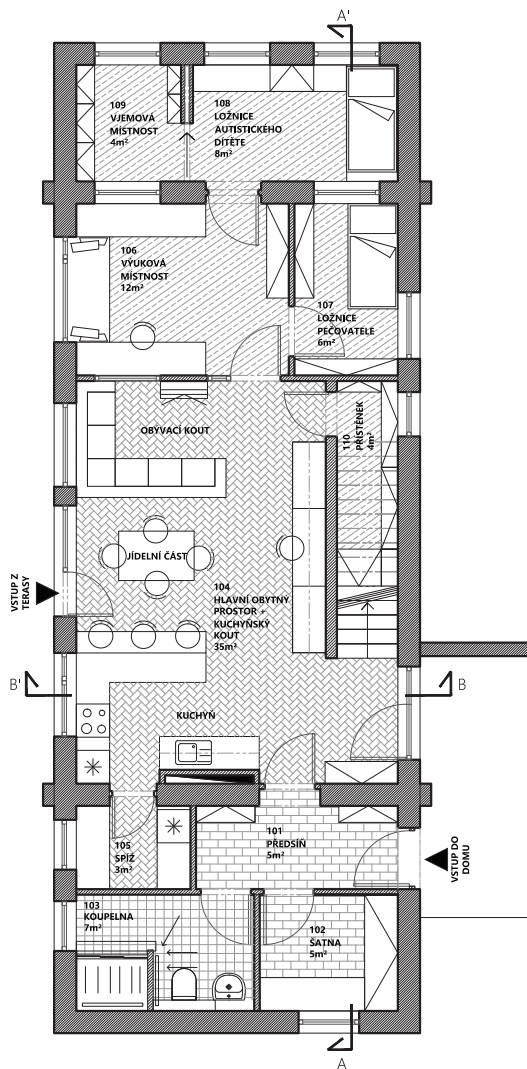
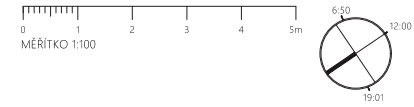




1.NP



1.NP



TABULKA MÍSTNOSTÍ 1.NP

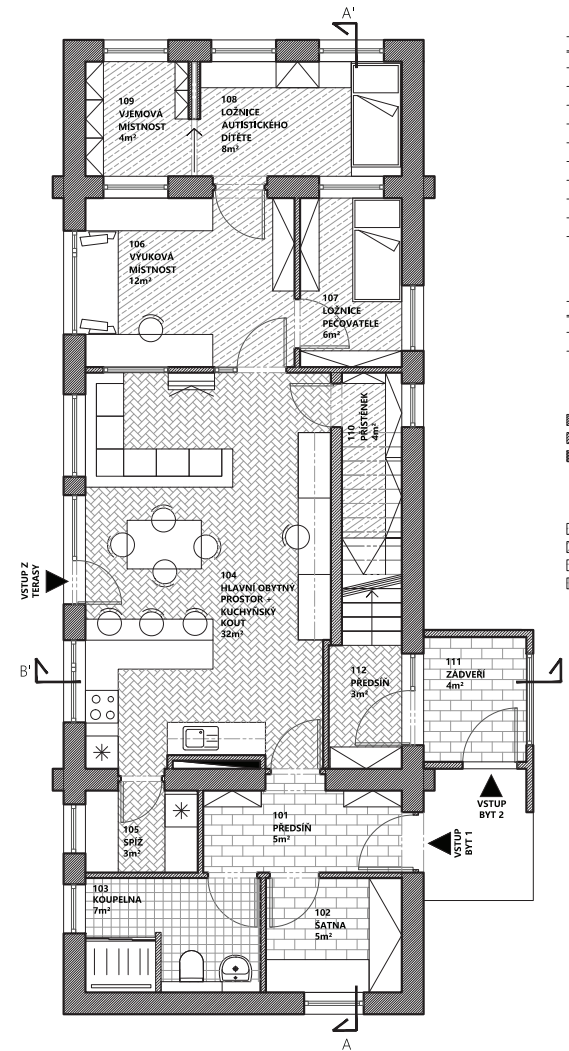
číslo	název	placha	podlaha	povrch stěn	povrch stropu
101	PŘEDSÍŇ	5 m ²	DLAŽBA	OMÍTKA	OMÍTKA
102	SÁDNA	5 m ²	DLAŽBA	OMÍTKA	OMÍTKA
103	KOUBEKNA	7 m ²	DLAŽBA	OMÍTKA	OMÍTKA
104	HLAVNÍ O. PROSTOR + KK	35 m ²	PVC	OMÍTKA	OMÍTKA
105	SPÍŽ	3 m ²	PVC	OMÍTKA	OMÍTKA
106	VYUKOVÁ MÍSTNOST	12 m ²	MARMOLEUM	OMÍTKA	OMÍTKA
107	LOŽNICE PEČOVATELE	6 m ²	MARMOLEUM	OMÍTKA	OMÍTKA
108	LOŽNICE AUT. DÍTĚTE	8 m ²	MARMOLEUM	OMÍTKA	OMÍTKA
109	VJEMOVÁ MÍSTNOST	4 m ²	MARMOLEUM	OMÍTKA	OMÍTKA
110	PRÍSTĚNEK	4 m ²	MARMOLEUM	OMÍTKA	OMÍTKA

LEGENDA MATERIÁLŮ

	ZDIVO Z TVARNIC YTONG KLASIK, 450x300x400
	PŘÍČKOVKY YTONG 100mm
	ZVUKOVÁ IZOLACE, DŘEVĚNÉ NÁBYTOVÉ PŘÍČKY

LEGENDA POVRCHŮ

	MARMOLEUM
	PVC
	KERAMICKÁ DLAŽBA
	KERAMICKÁ DLAŽBA MOKRE PROVOZY



TABULKA MÍSTNOSTÍ BYT 1

číslo	název	placha	podlaha	povrch stěn	povrch stropu
101	PŘEDSÍŇ	5 m ²	DLAŽBA	OMÍTKA	OMÍTKA
102	SÁDNA	5 m ²	DLAŽBA	OMÍTKA	OMÍTKA
103	KOUBEKNA	7 m ²	DLAŽBA	OMÍTKA	OMÍTKA
104	HLAVNÍ O. PROSTOR + KK	35 m ²	PVC	OMÍTKA	OMÍTKA
105	SPÍŽ	3 m ²	PVC	OMÍTKA	OMÍTKA
106	VYUKOVÁ MÍSTNOST	12 m ²	MARMOLEUM	OMÍTKA	OMÍTKA
107	LOŽNICE PEČOVATELE	6 m ²	MARMOLEUM	OMÍTKA	OMÍTKA
108	LOŽNICE AUT. DÍTĚTE	8 m ²	MARMOLEUM	OMÍTKA	OMÍTKA
109	VJEMOVÁ MÍSTNOST	4 m ²	MARMOLEUM	OMÍTKA	OMÍTKA
110	PRÍSTĚNEK	4 m ²	MARMOLEUM	OMÍTKA	OMÍTKA

TABULKA MÍSTNOSTÍ BYT 2

číslo	název	placha	podlaha	povrch stěn	povrch stropu
111	ZÁDVERÍ	4 m ²	DLAŽBA	OMÍTKA	OMÍTKA
112	PŘEDSÍŇ	3 m ²	DLAŽBA	OMÍTKA	OMÍTKA

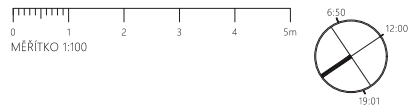
LEGENDA MATERIÁLŮ

	ZDIVO Z TVARNIC YTONG KLASIK, 450x300x400
	PŘÍČKOVKY YTONG 100mm
	ZVUKOVÁ IZOLACE, DŘEVĚNÉ NÁBYTOVÉ PŘÍČKY

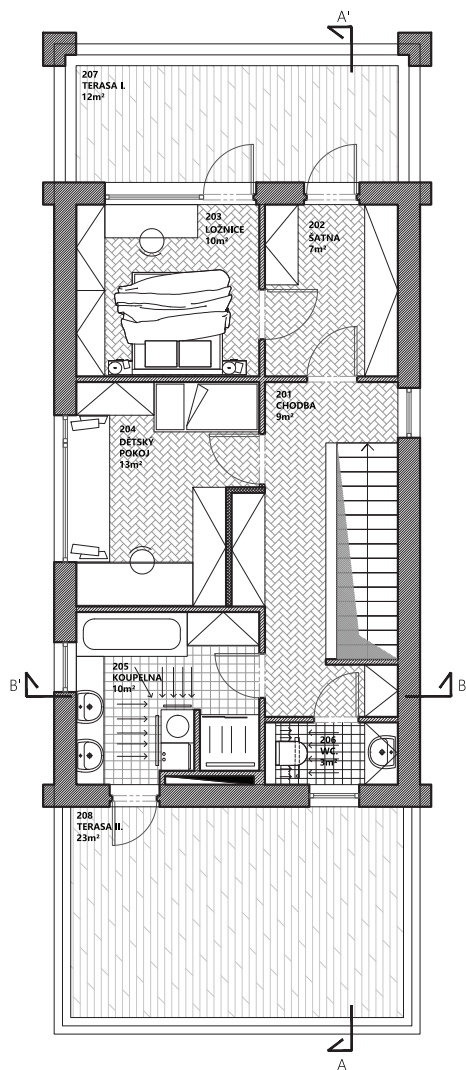
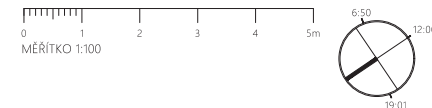
LEGENDA POVRCHŮ

	MARMOLEUM
	PVC
	KERAMICKÁ DLAŽBA
	KERAMICKÁ DLAŽBA MOKRE PROVOZY

2.NP



2.NP



TABULKA MÍSTNOSTÍ 2.NP

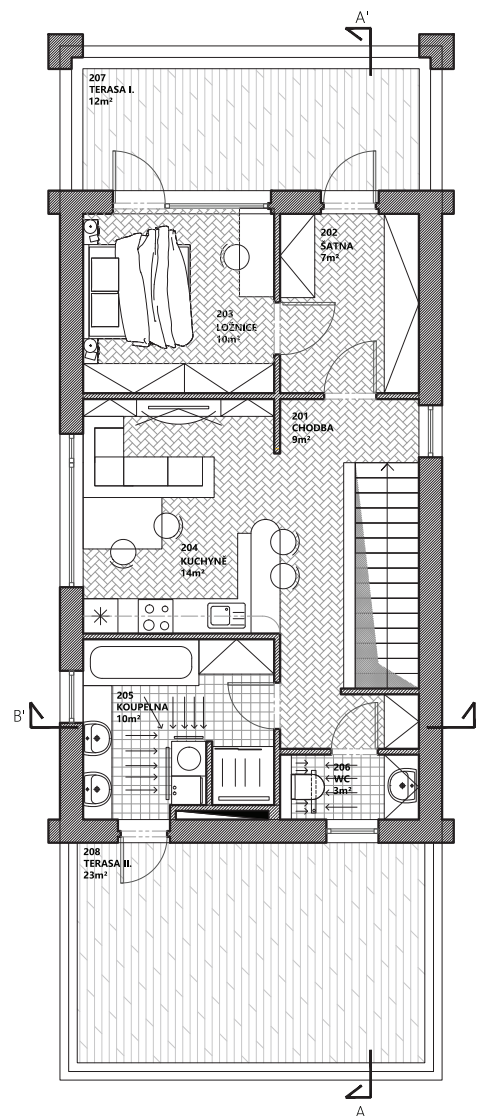
číslo	název	plachta	podlaha	povrch stěn	povrch stropu
201	CHODBA	9 m ²	PVC	OMÍTKA	OMÍTKA
202	ŠATNA	7 m ²	PVC	OMÍTKA	OMÍTKA
203	LOŽNICE	10 m ²	PVC	OMÍTKA	OMÍTKA
204	DĚTSKÝ POKOJ	13 m ²	PVC	OMÍTKA	OMÍTKA
205	KOUPELNA	10 m ²	DLAŽBA	OBKLAD	OMÍTKA
206	WC	3 m ²	DLAŽBA	OBKLAD	OMÍTKA
207	TERASA I	12 m ²	VENKOVNÍ DLAŽBA	OMÍTKA	OMÍTKA
208	TERASA II	23 m ²	VENKOVNÍ DLAŽBA	OMÍTKA	OMÍTKA

LEGENDA MATERIÁLŮ

- ZDÍVO Z TVÁŘINIC YTONG KLASIK, 450x300xXX
- PŘÍČKOVÝ YTONG 100mm
- ZVUKOVÁ IZOLACE, DŘEVĚNÉ NÁBYTOVÉ PRŮČKY

LEGENDA POVRCHŮ

- MARMOLITUM
- PVC
- KERAMICKÁ DLAŽBA
- KERAMICKÁ DLAŽBA MOKRÉ PŘEVÝZY



TABULKA MÍSTNOSTÍ 2.NP

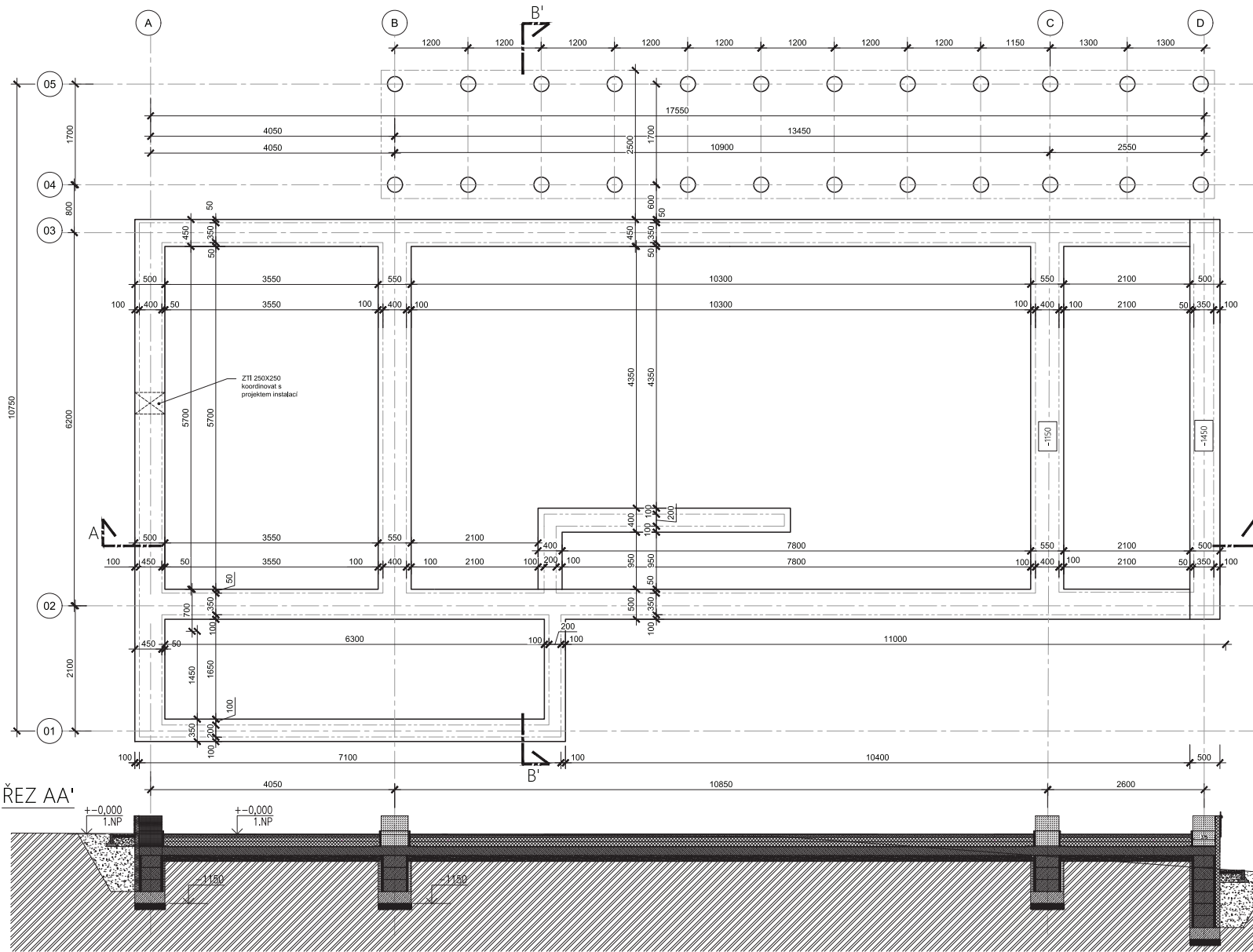
číslo	název	plachta	podlaha	povrch stěn	povrch stropu
201	CHODBA	9 m ²	PVC	OMÍTKA	OMÍTKA
202	ŠATNA	7 m ²	PVC	OMÍTKA	OMÍTKA
203	LOŽNICE	10 m ²	PVC	OMÍTKA	OMÍTKA
204	KUCHYŇE	13 m ²	PVC	OMÍTKA	OMÍTKA
205	KOUPELNA	10 m ²	DLAŽBA	OBKLAD	OMÍTKA
206	WC	3 m ²	DLAŽBA	OBKLAD	OMÍTKA
207	TERASA I	12 m ²	VENKOVNÍ DLAŽBA	OMÍTKA	OMÍTKA
208	TERASA II	23 m ²	VENKOVNÍ DLAŽBA	OMÍTKA	OMÍTKA

LEGENDA MATERIÁLŮ

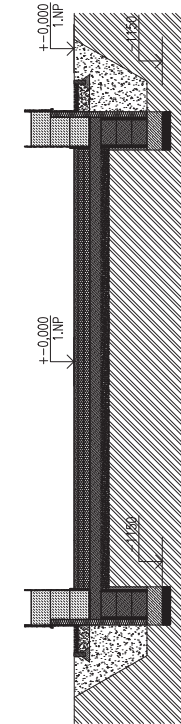
- ZDÍVO Z TVÁŘINIC YTONG KLASIK, 450x300xXX
- PŘÍČKOVÝ YTONG 100mm
- ZVUKOVÁ IZOLACE, DŘEVĚNÉ NÁBYTOVÉ PRŮČKY

LEGENDA POVRCHŮ

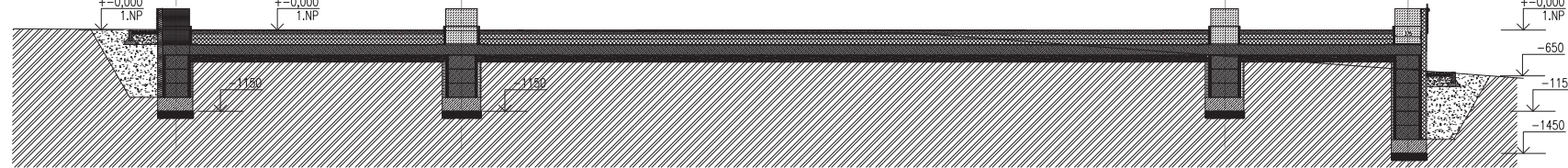
- MARMOLITUM
- PVC
- KERAMICKÁ DLAŽBA
- KERAMICKÁ DLAŽBA MOKRÉ PŘEVÝZY



ŘEZ BB'



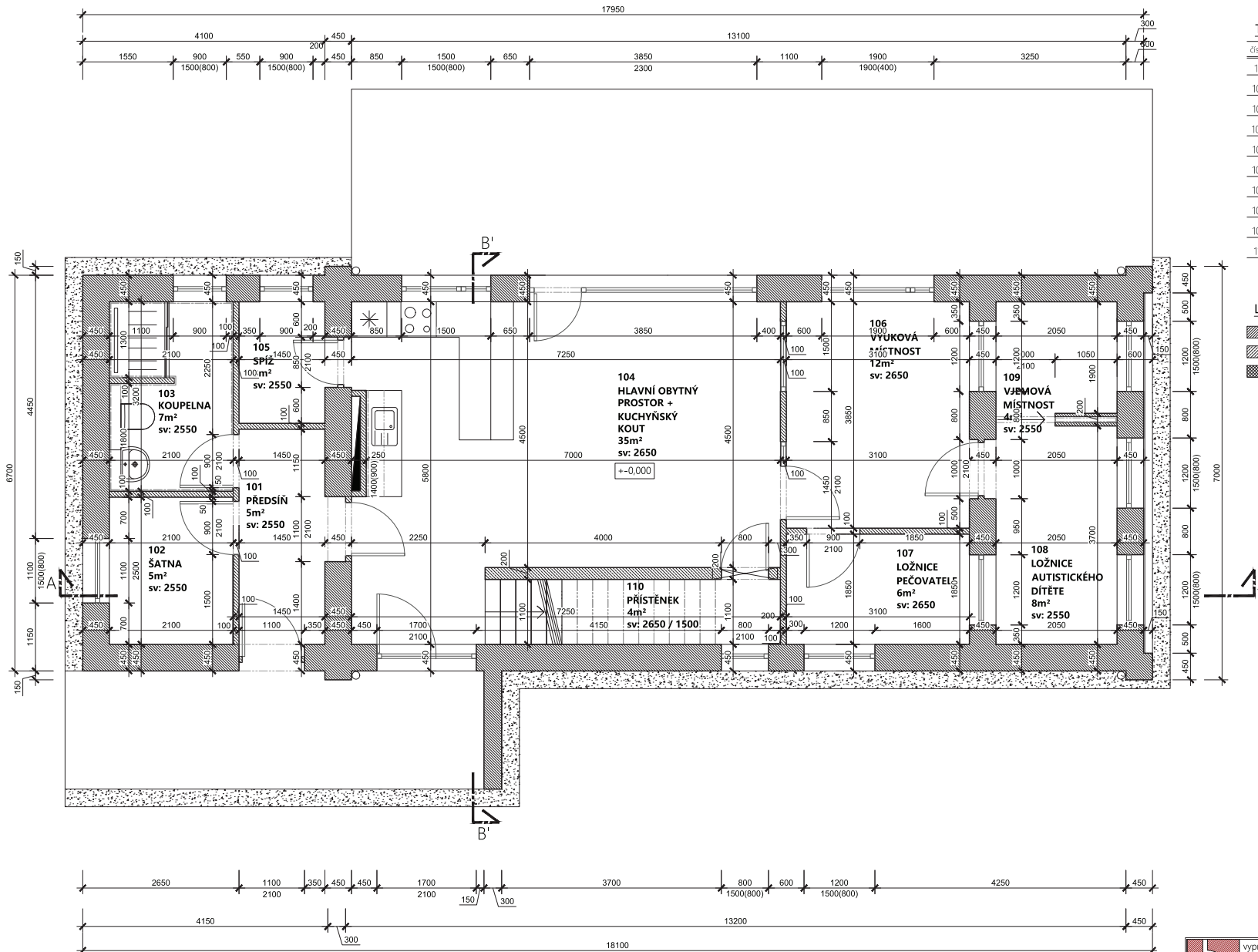
ŘEZ AA'



+0.000 = 558,5 m.n.m.

	vypracoval:	vedoucí práce:	VYSOKÁ ŠKOLA TECHNICKÁ A EKONOMICKÁ V ČESKÝCH BUDĚJOVICÍCH
	THEODOR POKORNÝ	ING. JIRÍ ŠAL	
název stavby: RD S AUTISTOU DOLNÍ HOŘICE			měřítko: 1:50
na parc. č. 4284/4282/12 v k.ú. České Budějovice 3 / 403881			formát: A2
objektový soubor: Projekt RD pro rodinu s autistickým d.			dokumentace: DSP
název výkresu: ZÁKLADY			datum: 30.11.2017
			část a číslo výkresu: D1.1.01

POZNÁMKY:
• V ZÁKLÁDECH BUDDI PROVEDENÝ PROSTUPY V KOORDINACI S PŘEVÁDĚNÍM INSTALACÍ



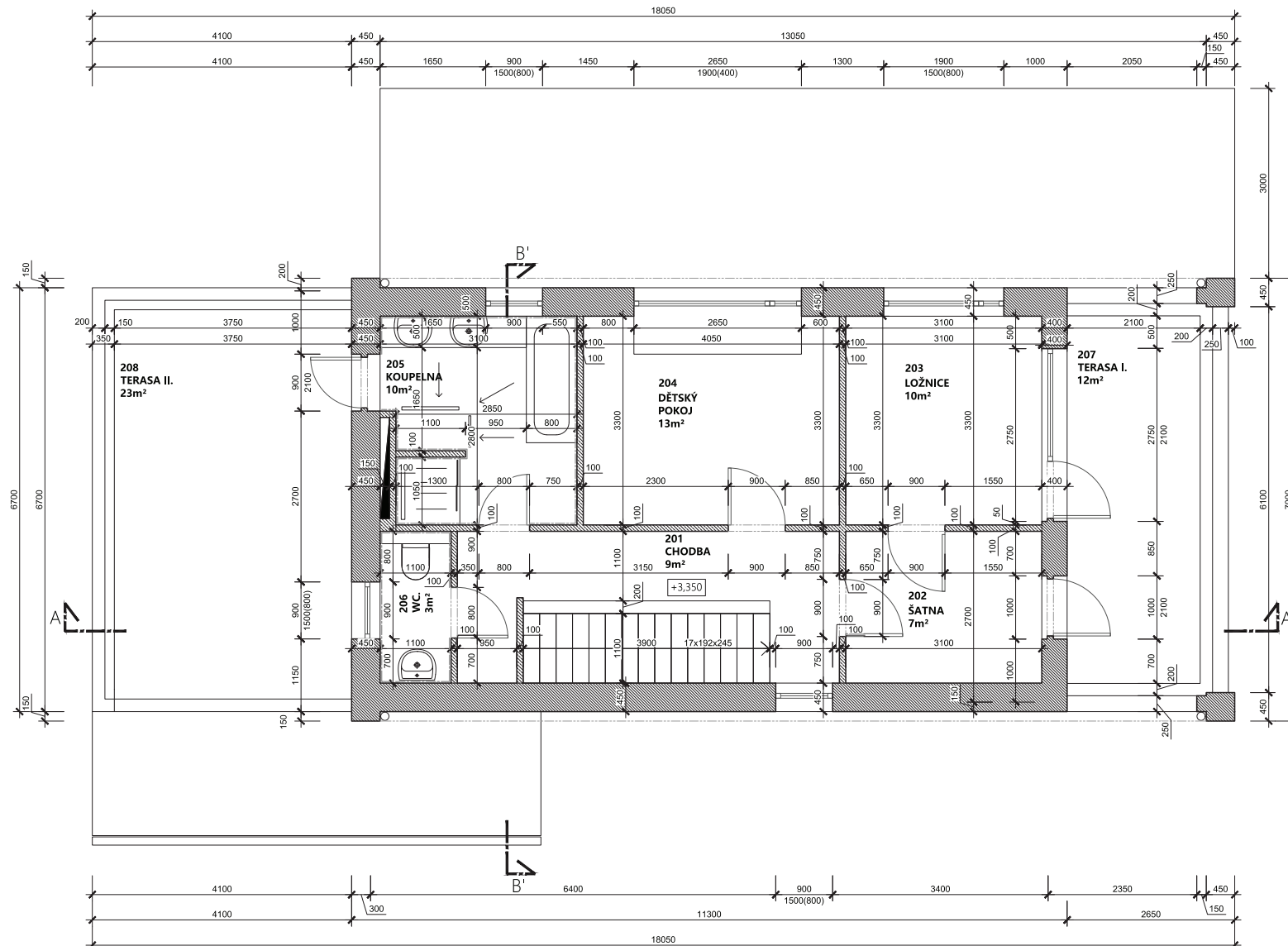
TABULKA MÍSTNOSTÍ 1.NP

číslo	název	plocha	podlaha	povrch stěn	povrch stropu
101	PŘEDSÍŇ	5 m ²	DLAŽBA	OMÍTKA	OMÍTKA
102	ŠATNA	5 m ²	DLAŽBA	OMÍTKA	OMÍTKA
103	KOUPELNA	7 m ²	DLAŽBA	OMÍTKA	OMÍTKA
104	HLAVNÍ O. PROSTOR + KK	35 m ²	PVC	OMÍTKA	OMÍTKA
105	SPÍŽ	3 m ²	PVC	OMÍTKA	OMÍTKA
106	VÝUKOVÁ MÍSTNOST	12 m ²	MARMOLEUM	OMÍTKA	OMÍTKA
107	LOŽNICE PEČOVATELE	6 m ²	MARMOLEUM	OMÍTKA	OMÍTKA
108	LOŽNICE AUT. DÍTĚTE	8 m ²	MARMOLEUM	OMÍTKA	OMÍTKA
109	VJEMOVÁ MÍSTNOST	4 m ²	MARMOLEUM	OMÍTKA	OMÍTKA
110	PŘÍSTĚNEK	4 m ²	MARMOLEUM	OMÍTKA	OMÍTKA
celkem obytné místnosti		89 m ²			

LEGENDA MATERIÁLŮ

- ZDÍVO Z TVÁRNÍK YTONG KLASIK, 450x300xXX
- PŘÍČKOVKY YTONG 100mm
- ZVUKOVÁ IZOLACE, DŘEVĚNÉ NABÝTOVÉ PŘÍČKY

	vypracoval:	vedoucí práce:	VYSOKÁ ŠKOLA TECHNICKÁ A EKONOMICKÁ V ČESKÝCH BUĎEJOVICÍCH
	THEODOR POKORNÝ	ING. JIŘÍ ŠAL	
název stavby:	RD S AUTISTOU DOLNÍ HOŘICE		měřítko: 1:50
na parc. č. 4284/4282/12 v k.ú. České Budějovice 3 / 403881			formát: A2
objektový soubor:	Projekt RD pro rodinu s autistickým d.		dokumentace: DSP
název výkresu:	PŮDORYS - 1.NP		datum: 30.11.2017
	část a číslo	výkresu:	D1.1.02



TABULKA MÍSTNOSTÍ 2.NP

číslo	název	plocha	podlaha	povrch stěn	povrch stropu
201	CHODBA	9 m ²	PVC	OMÍTKA	OMÍTKA
202	ŠATNA	7 m ²	PVC	OMÍTKA	OMÍTKA
203	LOŽNICE	10 m ²	PVC	OMÍTKA	OMÍTKA
204	DĚTSKÝ POKOJ	13 m ²	PVC	OMÍTKA	OMÍTKA
205	KOUPELNA	10 m ²	DLAŽBA	OBKLAD	OMÍTKA
206	WC	3 m ²	DLAŽBA	OBKLAD	OMÍTKA
207	TERASA I.	12 m ²	VENKOVNÍ DLAŽBA	OMÍTKA	OMÍTKA
208	TERASA II.	23 m ²	VENKOVNÍ DLAŽBA	OMÍTKA	OMÍTKA

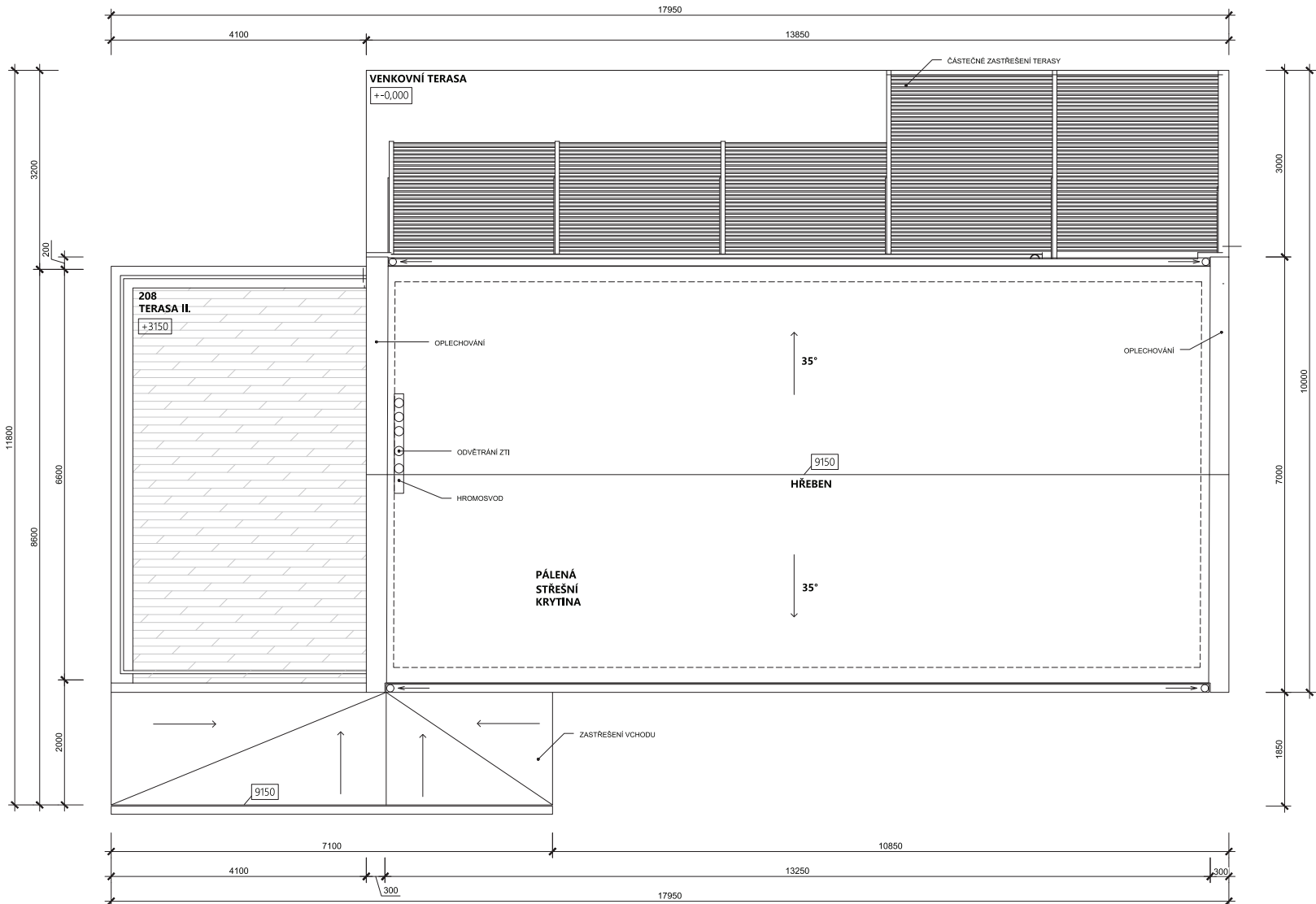
celkem obytne místnosti 50 m²kontrolne celkem 87 m²

LEGENDA MATERIÁLŮ

- ZDÍVO Z TVÁRNIC YTONG KLASIK, 450x300xXX
- PŘÍČKOVKY YTONG 100mm
- ZVUKOVÁ IZOLACE, DŘEVĚNÉ NÁBYTOVÉ PŘÍČKY

+0,000 = 558,5 m.n.m.

	vypracoval:	vedoucí práce:	VYSOKÁ ŠKOLA TECHNICKÁ A EKONOMICKÁ V ČESKÝCH BUDĚJOVICÍCH
	THEODOR POKORNÝ	ING. JIRÍ ŠAL	
název stavby:	RD S AUTISTOU DOLNÍ HOŘICE		měřítko: 1:50
na parc. č. 4284/4282/12 v k.ú. České Budějovice 3 /403881			formát: A2
objektový soubor:	Projekt RD pro rodinu s autistickým d.		dokumentace: DSP
název výkresu:	PŮDORYS - 2.NP		datum: 30.11.2017
	část a číslo	výkresu:	D1.1.03

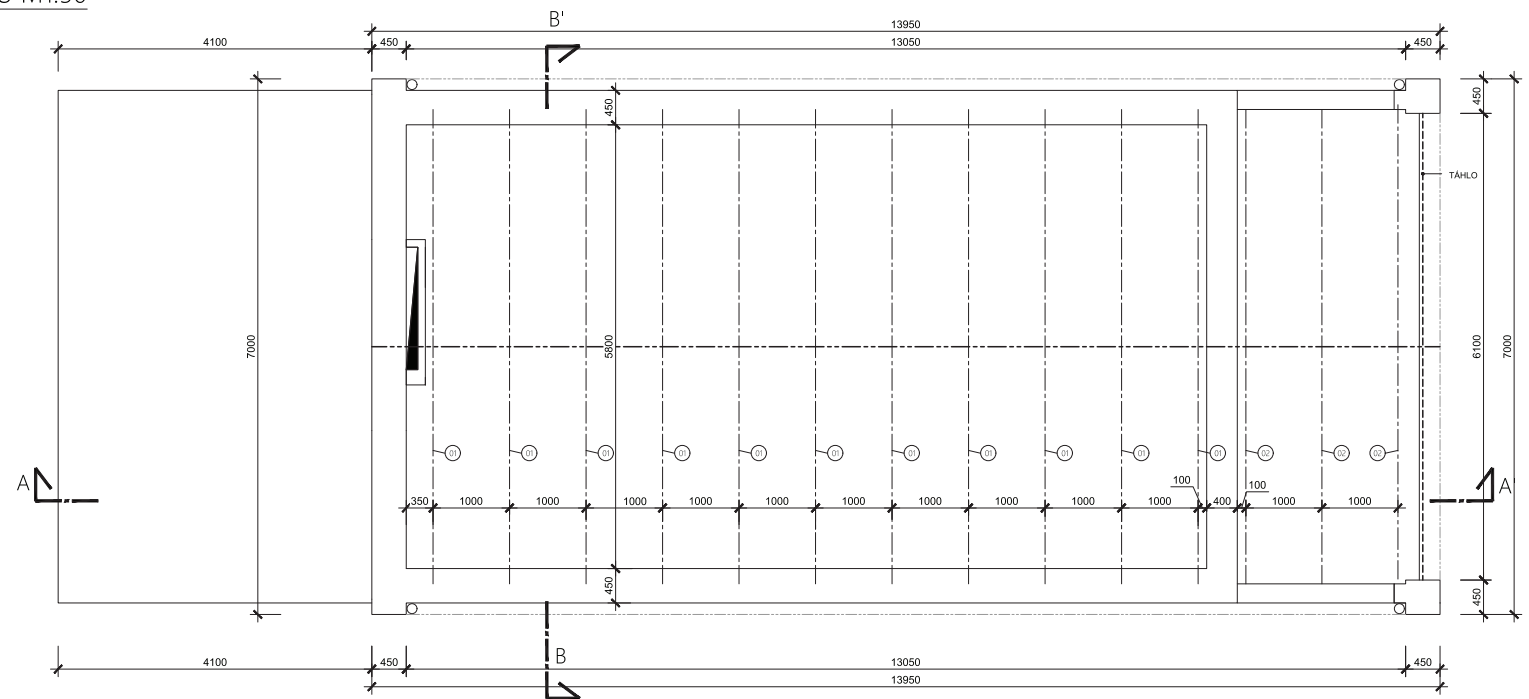


+0,000 = 558,5 m.n.m.

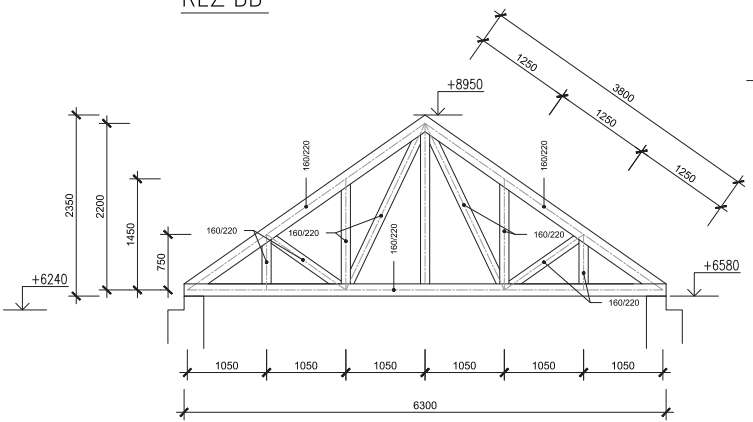
	vypracoval:	vedoucí práce:	VYSOKÁ ŠKOLA TECHNICKÁ A EKONOMICKÁ V ČESKÝCH BUDĚJOVICÍCH
	THEODOR POKORNÝ	ING. JIRÍ ŠAL	
název stavby:	RD S AUTISTOU DOLNÍ HOŘICE		měřítko: 1:50
na parc. č. 4284/4282/12 v k.ú. České Budějovice 3 / 403881			formát: A2
objektový soubor:	Projekt RD pro rodinu s autistickým d.		dokumentace: DSP
název výkresu:	PŮDORYS STŘECHY		datum: 30.11.2017
			část a číslo výkresu: D1.1.04



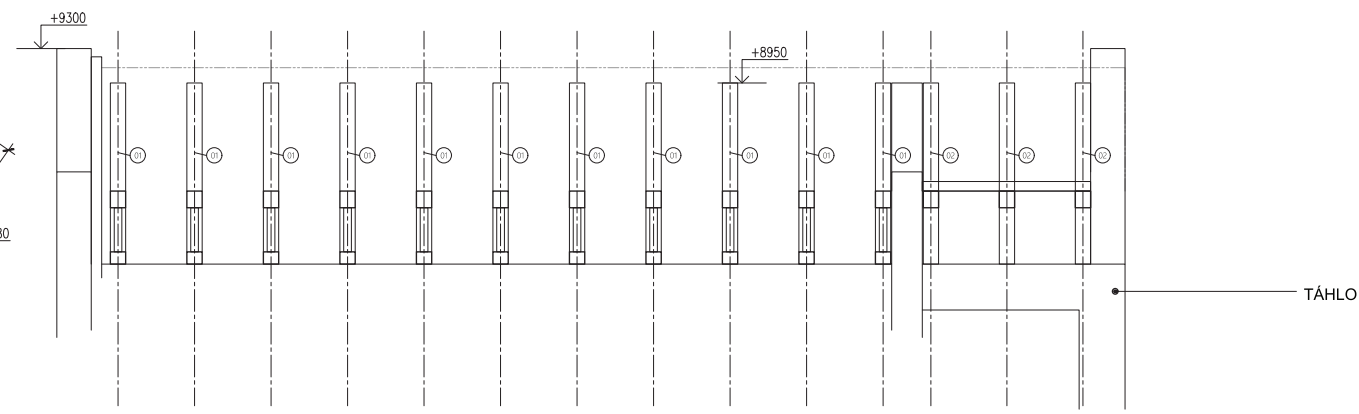
PŮDORYS KROVU M1:50



ŘEZ BB'



ŘEZ AA'



LEGENDA MATERIÁLŮ

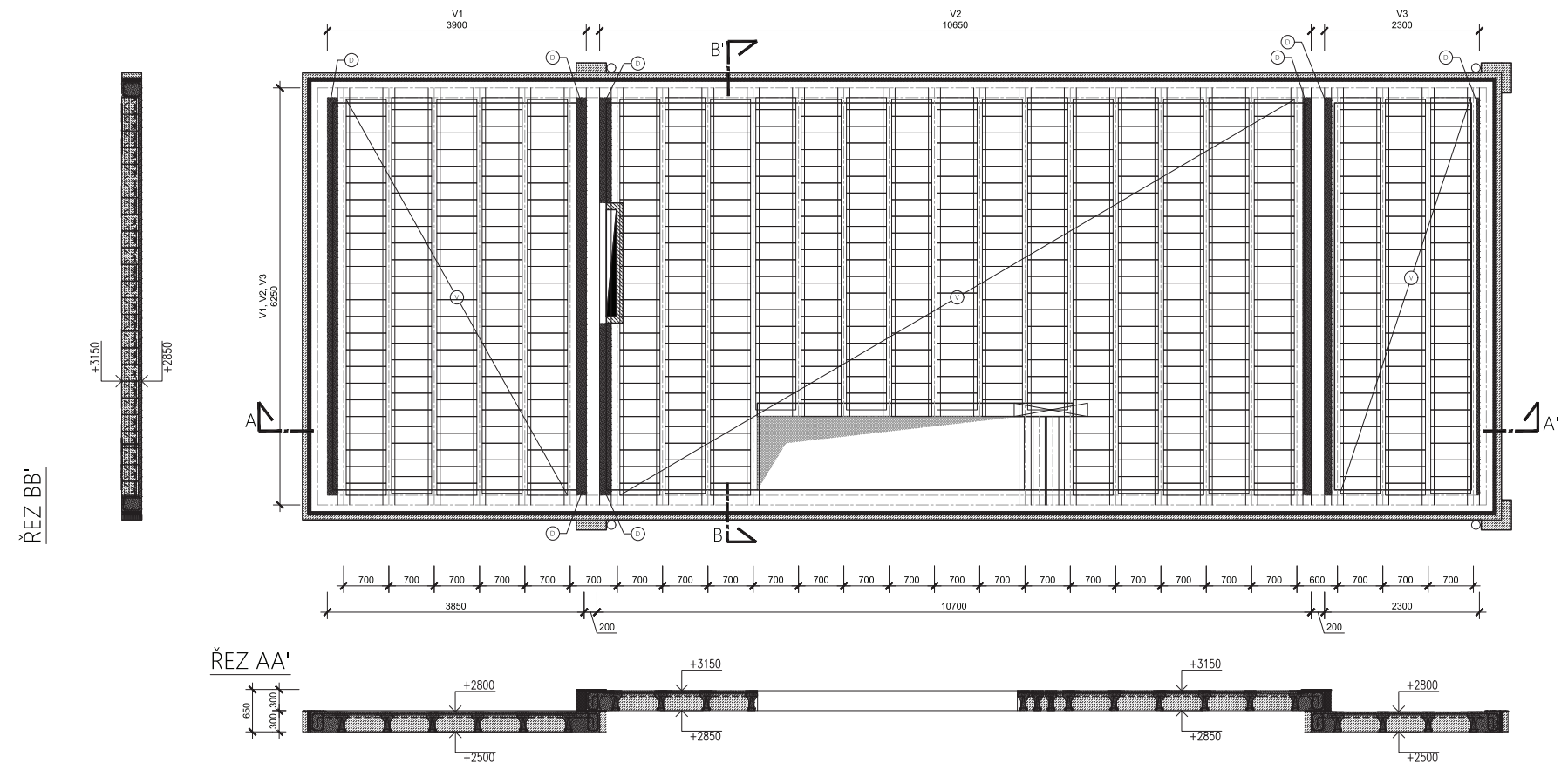
- Ⓜ1 NOSNÍK 6300/2350
- Ⓜ2 KROKEV 160/220

+0,000 = 558,5 m.n.m.

	vypracoval:	vedoucí práce:	VYSOKÁ ŠKOLA TECHNICKÁ A EKONOMICKÁ V ČESKÝCH BUDĚJOVICÍCH
	THEODOR POKORNÝ	ING. JIŘÍ ŠAL	
název stavby:			měřítko: 1:50
na parc. č. 4284/4282/12 v k.ú. České Budějovice 3/403881			formát: A2
objektový soubor:			dokumentace: DSP
Projekt RD pro rodinu s autistickým d.			datum: 30.11.2017
název výkresu:			část a číslo výkresu:
KROV			D1.1.05



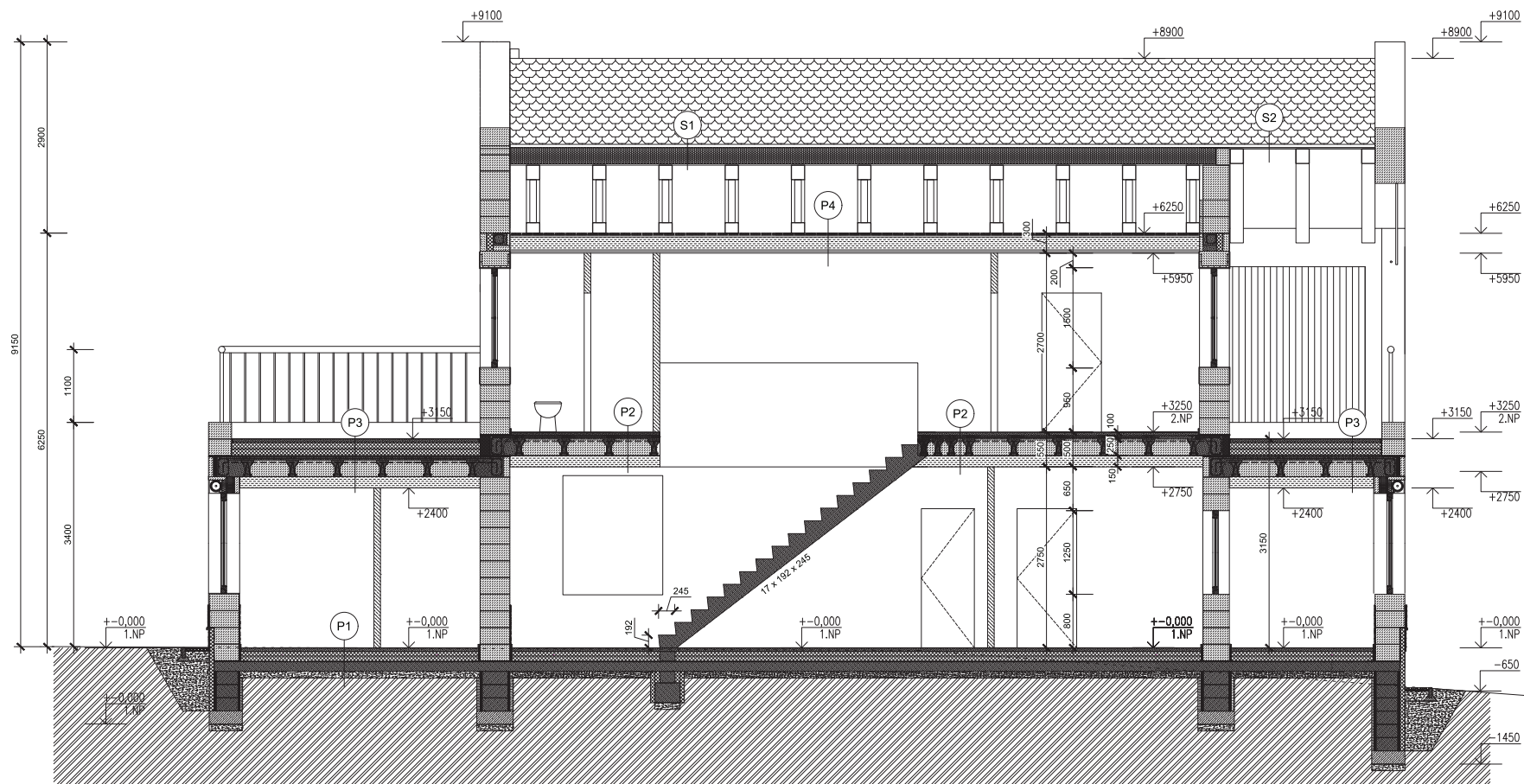
VÝKRES STROPU M1:50



LEGENDA

- ① STROPNÍ VLOŽKY YTONG+ 200 - š. v. d. - 250 x 200 x 699
- ② TRÁM - š. v. d. - 180 x 250 x 6250
- ③ DOBETONÁVKY

	vypracoval:	vedoucí práce:	+0,000 = 558,5 m.n.m.
	THEODOR POKORNÝ	ING. JIRÍ SÁL	
název stavby:		RD S AUTISTOU DOLNÍ HOŘICE	
na parc. č. 4284/4282/12 v k.ú. České Budějovice 3 /403881		měřítko:	1:50
objektový soubor:		formát:	A2
Projekt RD pro rodinu s autistickým d.		dokumentace:	DSP
název výkresu:		datum:	30.11.2017
VÝKRES STROPU		část a číslo:	výkresu: D1.1.06



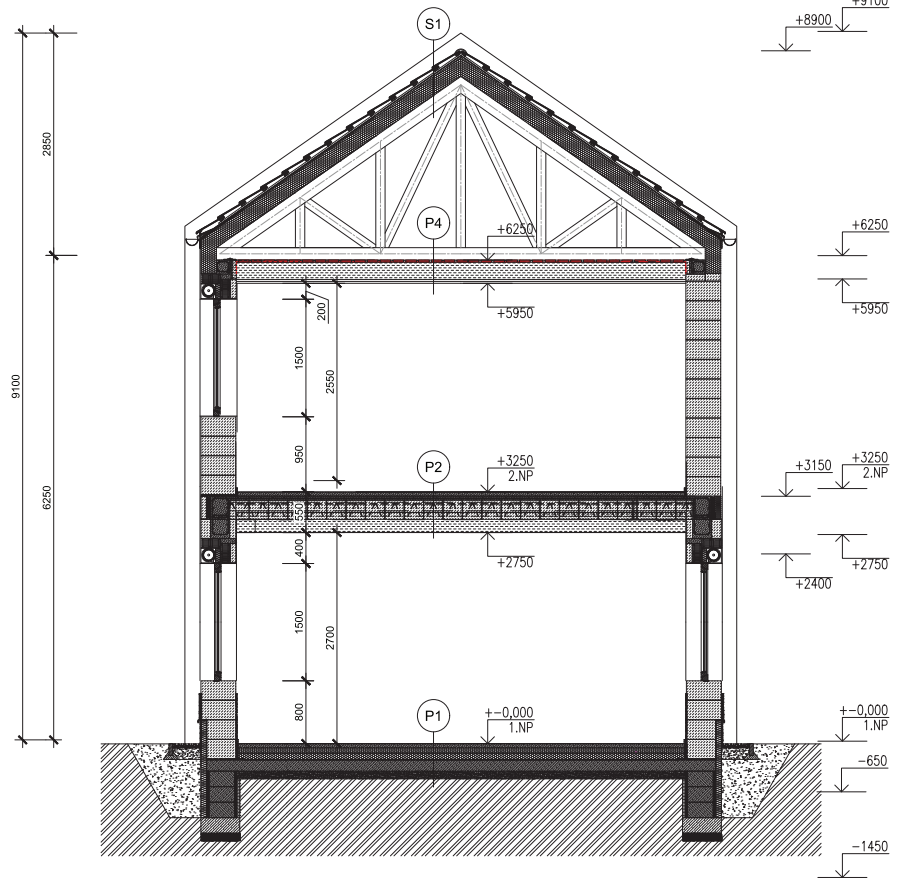
- SKLADBA P1**
- MARMOLEUM - 2 mm
 - ROZŠŤAČECÍ VRSTVA - 50 mm
 - izolace XPS / PODLAHOVÉ TOPENÍ - 150 mm
 - HYDROIZOLACE PVC - 4 mm
 - ZB KONSTRUKCE ZÁKLADOVÉ DESKY - 150 mm
 - ŠTĚRKOVÝ PODSÍP - 150 mm
 - PŮVODNÍ TERÉN - 150 mm
- SKLADBA P2**
- MARMOLEUM - 4 mm
 - ROZŠŤAČECÍ VRSTVA+PODLAHOVÉ TOPENÍ - 100 mm
 - SYSTEMOVÝ TRÁMOVÝ NOSNÍK - 200 mm
 - STROPNÍ VLOŽKY YTONG - 4 mm
 - ZVUKOVÁ IZOLACE - 100 mm
 - OMÍTKA - 10 mm
- SKLADBA P3**
- ROZŠŤAČECÍ BETONOVÁ DESKA S NÁTĚREM - 50 mm
 - IZOČNÍ XPS DESKY - 80 mm
 - HYDROIZOLACE PVC - 4 mm
 - PODKLADNÍ VRSTVA - 50 mm
 - STROPNÍ DESKA - 50 mm
 - SYSTEMOVÝ TRÁMOVÝ NOSNÍK - 200 mm
 - ZVUKOVÁ IZOLACE - 100 mm
 - OMÍTKA - 10 mm
- SKLADBA P4**
- PALUBKOVÉ PODBÍTÍ - 30mm
 - PAROZÁBRANA - 150mm
 - ZVUKOVÁ IZOLACE - 50mm
 - ZAVĚŠENÍ SÁDROKARTONOVÉ DESKY - 50mm
- SKLADBA S1**
- STŘEŠNÍ KRYTINA S PÁLENÝCH TAŠEK - 50mm
 - PAROZÁBRANA - 30mm
 - KONTRALATĚ - 30mm
 - PANĚLY Z PUR PĚNY - 250mm
 - POJISTNÁ FOLIE / PAROZÁBRANA - 5 mm
 - PALUBKOVÉ POBÍTÍ - 30mm
- SKLADBA S2**
- PÁLENÁ STŘEŠNÍ KRYTINA - 50mm
 - PALUBKOVÉ POBÍTÍ - 25mm
 - POJISTNÁ HYDROIZOLACE - 5mm
 - KORKEV - 220mm

LEGENDA MATERIÁLŮ

- ZDÍVO Z TVÁRNICE YTONG KLASIK, 450x300xxX
- PŘÍČKOVKY YTONG 100mm
- ZVUKOVÁ IZOLACE 100mm
- ROSTLÝ TERÉN
- UPRAVENÝ TERÉN
- PROMÝVANÝ ŠTĚRK
- XPS - 100mm izolace soklu
- XPS IZOLACE A PODLAHOVÝ SYSTÉM
- BETONOVÁ TVÁRNICE - ZTRACENÉ BEDNĚNÍ
- SKLÁDANÁ STŘEŠNÍ KRYTINA V POHLEDU

	vypracoval:	vedoucí práce:	VYSOKÁ ŠKOLA TECHNICKÁ A EKONOMICKÁ V ČESKÝCH BUDĚJOVICÍCH
	THEODOR POKORNÝ	ING. JIŘÍ ŠÁL	
název stavby: RD S AUTISTOU DOLNÍ HOŘICE			měřítko: 1:50
na parc. č. 4284/4282/12 v k.ú. České Budějovice 3/403881			formát: A2
objektový soubor: Projekt RD pro rodinu s autistickým d.			dokumentace: DSP
název výkresu: ŘEZ A-A			datum: 30.11.2017
			část a číslo: D1.1.07

ŘEZ BB' M1:50



- SKLADBA P1**
- MARMOLEUM - 2 mm
 - ROZNAŠECÍ VRSTVA - 50 mm
 - izolace XPS / PODLAHOVÉ TOPENÍ - 150 mm
 - HYDROIZOLACE PVC - 4 mm
 - ZB KONSTRUKCE ZÁKLADOVÉ DESKY - 150 mm
 - ŠTĚRKOVÝ PODSPÍP - 150 mm
 - PŮVODNÍ TERÉN

- SKLADBA P2**
- MARMOLEUM - 4 mm
 - ROZNAŠECÍ VRSTVA + PODLAHOVÉ TOPENÍ - 100 mm
 - SYSTÉMOVÝ TRÁMOVÝ NOSNÍK - 200 mm
 - STROPNÍ VLOŽKY YTONG - 4 mm
 - ZVUKOVÁ IZOLACE - 100 mm
 - OMÍTKA - 10 mm

- SKLADBA P3**
- ROZNAŠECÍ BETONOVÁ DESKA S NÁTĚREM - 50 mm
 - IZOLČNÍ XPS DESKY - 180 mm
 - HYDROIZOLACE PVC - 4 mm
 - PODKLADNÍ VRSTVA - 50 mm
 - STROPNÍ DESKA - 50 mm
 - SYSTÉMOVÝ TRÁMOVÝ NOSNÍK - 200 mm
 - STROPNÍ VLOŽKY YTONG - 4 mm
 - ZVUKOVÁ IZOLACE - 100 mm
 - OMÍTKA - 10 mm

- SKLADBA P4**
- PALUBKOVÉ PODBITÍ - 30 mm
 - PAROZÁBRANA
 - ZVUKOVÁ IZOLACE - 150 mm
 - ZAVĚŠENÍ SÁDROKARTONOVÉ DESKY - 50 mm

- SKLADBA S1**
- STŘEŠNÍ KRYTINA S PÁLENÝCH TAŠEK - 50 mm
 - DŘEVĚNÉ LATĚ - 30 mm
 - KONTRALATĚ - 30 mm
 - PANELY Z PUR PĚNY - 250 mm
 - POJISTNÁ FOLIE / PAROZÁBRANA - 5 mm
 - PALUBKOVÉ POBITÍ - 30 mm

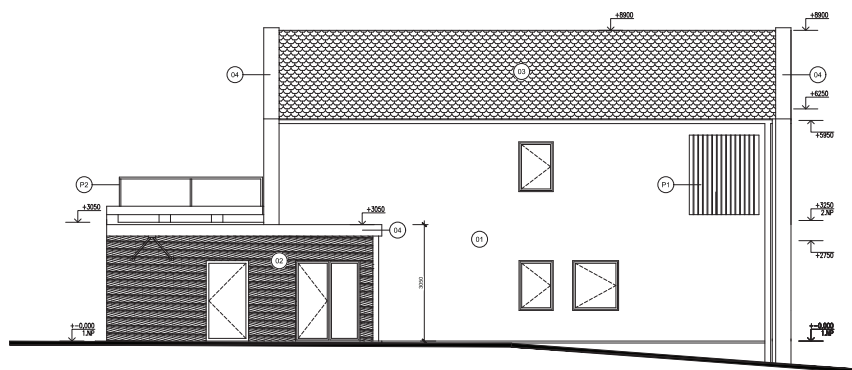
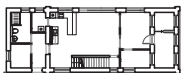
- SKLADBA S2**
- PÁLENÁ STŘEŠNÍ KRYTINA - 50 mm
 - PALUBKOVÉ POBITÍ - 25 mm
 - POJISTNÁ HYDROIZOLACE - 5 mm
 - KORKEV - 220 mm

LEGENDA MATERIÁLŮ

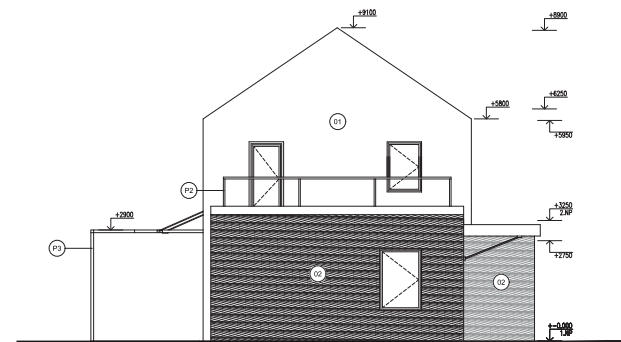
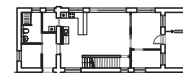
- ZDIVO Z TVÁRNIC YTONG KLASIK, 450x300xXX
- PŘÍČKOVKY YTONG 100mm
- ZVUKOVÁ IZOLACE 100mm
- ROSTLÝ TERÉN
- UPRAVENÝ TERÉN
- PROMÝVANÝ ŠTĚRK
- XPS - 100mm izolace sklu
- XPS IZOLACE A PODLAHOVÝ SYSTÉM
- BETONOVÁ TVÁRNICE - ZTRACENÉ BEDNĚNÍ
- SKLADANÁ STŘEŠNÍ KRYTINA V POHLEDU

	vypracoval:	vedoucí práce:	VYSOKÁ ŠKOLA TECHNICKÁ A EKONOMICKÁ V ČESKÝCH BUDĚJOVICÍCH
	THEODOR POKORNÝ	ING. JIRÍ ŠÁL	
název stavby:			měřítko: 1:50
RD S AUTISTOU DOLNÍ HOŘICE			formát: A2
na parc. č. 4284/4282/12 v k.ú. České Budějovice 3 /403881			dokumentace: DSP
objektový soubor:			datum: 30.11.2017
Projekt RD pro rodinu s autistickým d.			část a číslo výkresu: D1.1.08
název výkresu:			
ŘEZ B-B			

ZÁPADNÍ POHLED M1:50



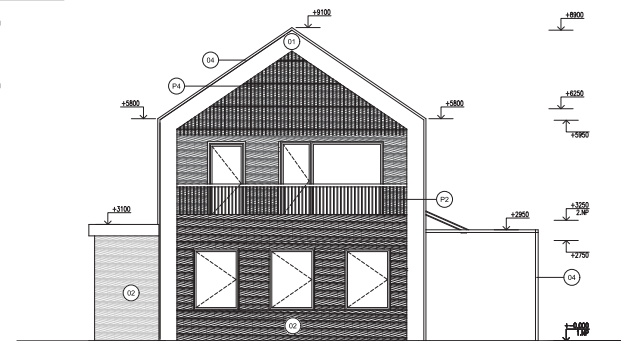
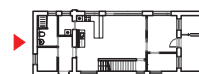
SEVERNÍ POHLED M1:50



VÝCHODNÍ POHLED M1:50




JIŽNÍ POHLED M1:50

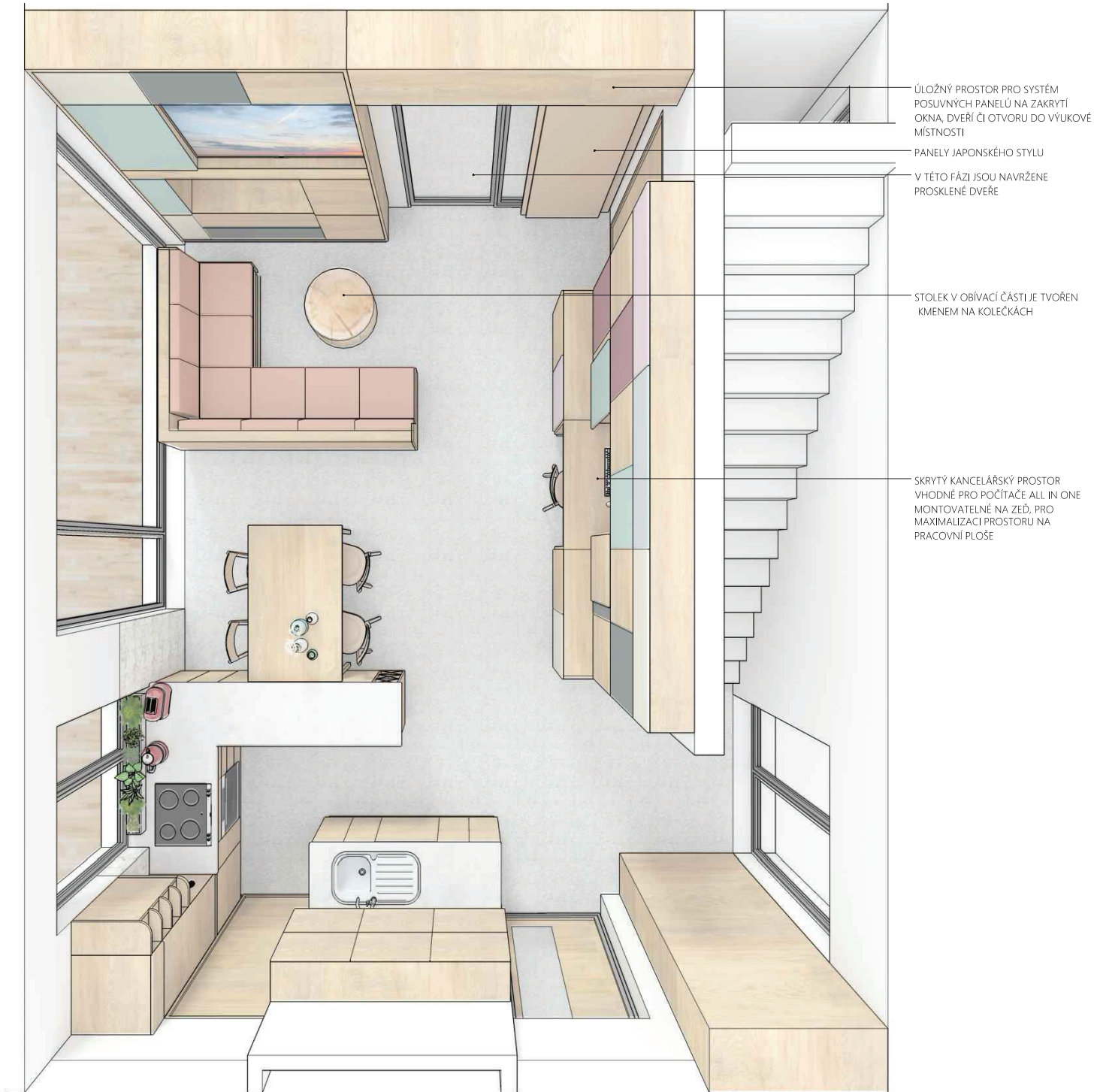


LEGENDA MATERIÁLŮ

-  OMÍTKA - BÍLÉ BARVY
-  DŘEVĚNÝ OBKLAD - MOŘENÝ
-  PÁLENÁ STŘEŠNÍ KRYTINA - PŘÍRODNÍ BARVY
-  OPLECHOVÁNÍ
-  DŘEVĚNÉ KRYTÍ - MOŘENÉ LAŤOVÁNÍ
-  ZÁBRADLÍ POZINKOVANÉ PROFILY
-  ZASTŘEŠENÍ TERASY KČE. Z POINKOVANÝCH PROFILŮ
-  KRYTÍ TERASY DŘEVĚNÉ LAŤOVÁNÍ MOŘENÉ
-  PÁLENÁ STŘEŠNÍ KRYTINA - PŘÍRODNÍ BARVY
-  DŘEVĚNÝ OBKLAD - MOŘENÝ

	vypracoval:	vedoucí práce:	VYSOKÁ ŠKOLA TECHNICKÁ A EKONOMICKÁ V ČESKÝCH BUDĚJOVICÍCH
	THEODOR POKORNÝ	ING. JIŘÍ ŠÁL	
název stavby:			měřítko: 1:100
RD S AUTISTOU DOLNÍ HOŘICE			formát: A2
na parc. č. 4284/4282/12 v k.ú. České Budějovice 3 /403881			dokumentace: DSP
objektový soubor:			datum: 30.11.2017
Projekt RD pro rodinu s autistickým d.			část a číslo: D1.1.09
název výkresu:			výkresu:
POHLEDY			

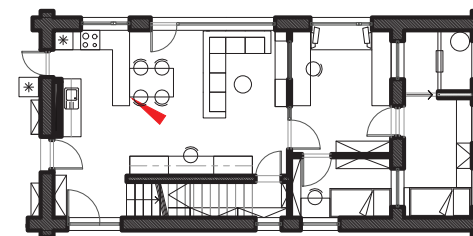
pohled do dispozice hlavního prostoru



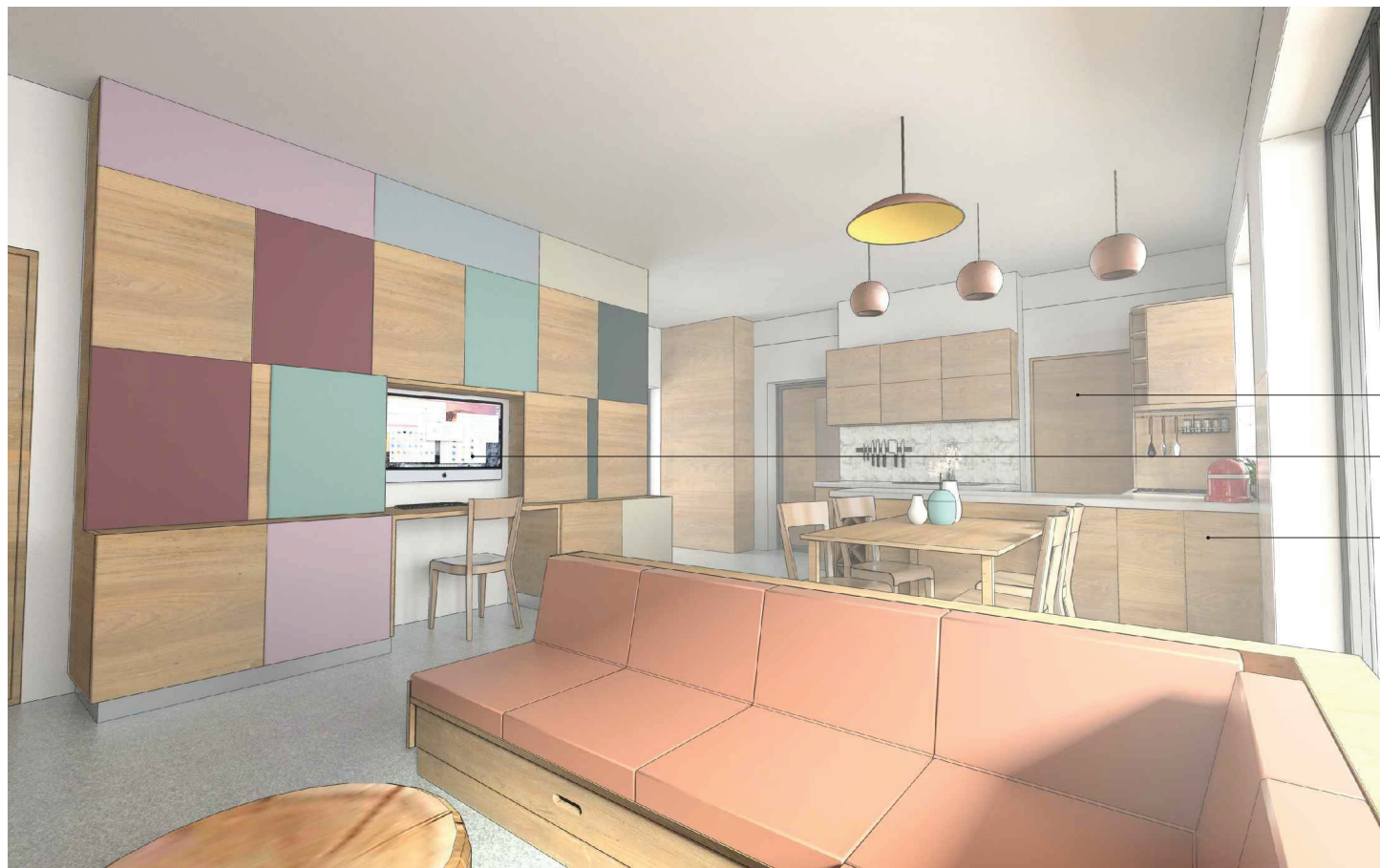


HLAVNÍ PRACOVNÍ PLOCHA, ZE KTERÉ JE VIDĚT PRŮZOREM DO VŠECH POKOJŮ

DESKA STOLU JE PEVNĚ PŘIPEVNĚNÁ KE KUCHYŇSKÉ LINCE



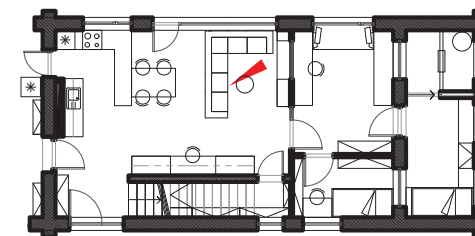
vizualizace interiéru



UZAVÍRATELNÉ DVEŘE DO SPÍŽE

PRACOVNÁ SKRYTÁ VE SKŘÍŇI

ELIMINOVÁNÍ NEVYUŽITELNÉHO ROHU
PŘÍSTUPEM Z DRUHÉ STRANY



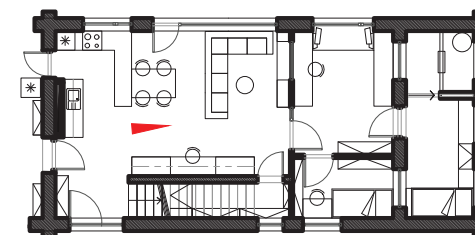
vizualizace interiéru



NEOTVÍRATELNÉ OKNO

ZRCALO V PŘEDSÍNĚ, KTERÉ JE VIDITELNÉ JIŽ Z
OBYTNÉHO PROSTORU VYTVÁŘÍ IILUZI ROZŠÍŘENÉHO
PROSTORU

OMYVATELNÁ MODULÁRNÍ SEDAČKA
S ÚLOŽNÝM PROSTOREM

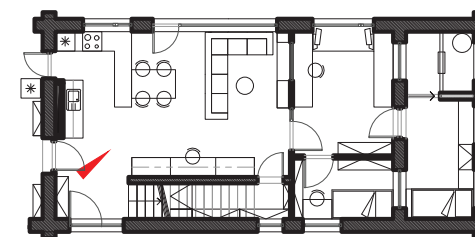


vizualizace interiéru



ZÁSUVNÝ SYSTÉM PRO PANELE

SCHODY DO DRUHÉHO PATRA

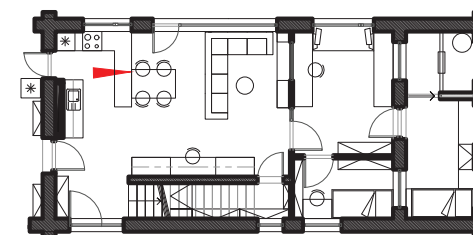


vizualizace interiéru

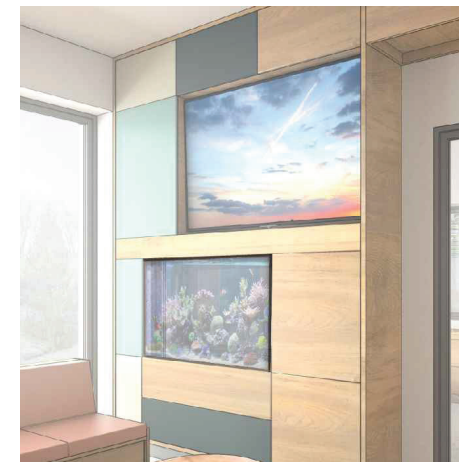


SKŘÍŇ S USCHOVANOU PRACOVNOU

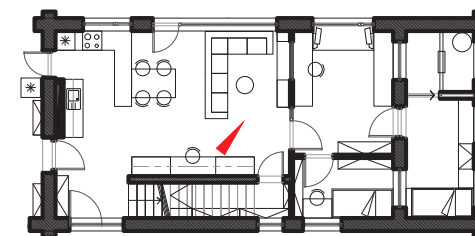
PRŮHLED SKRZE MÍSTNOST PRO VÝUKU
AŽ DO STIMULAČNÍ MÍSTNOSTI.

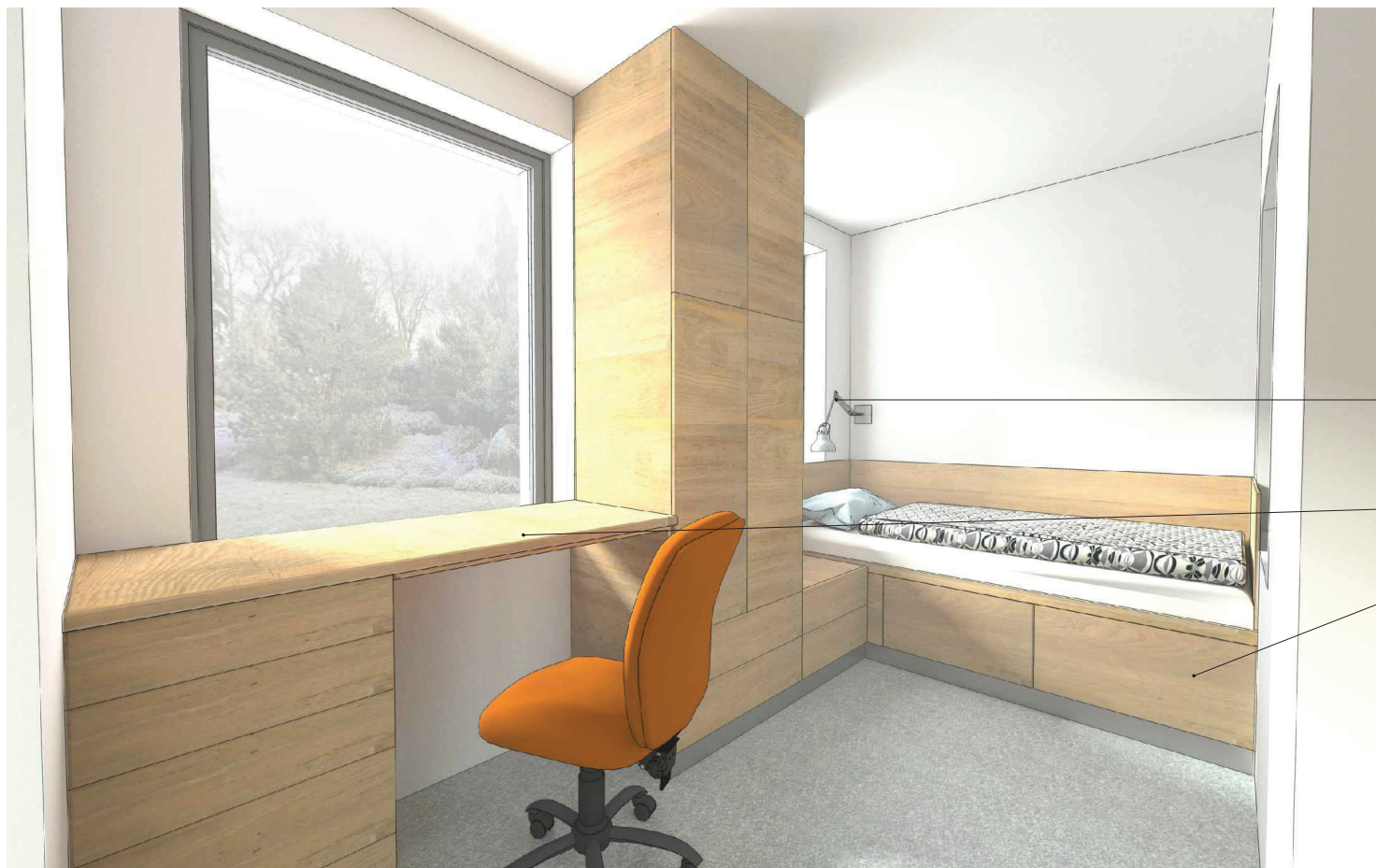


vizualizace interiéru



V ZÁVISLOSTI NA STAVU A VYSPĚLOSTI DÍTĚTE. MŮŽE BÝT ITNTERIÉROVÉ OKNO PŘEDĚLÁNO NA AKVÁRIUM, KTERÉ BUDE PLNIT STEJNOU FUNKCI, ALE ZÁROVĚŇ BUDE POSKYTOVAT VÍCE SOUKROMÍ.

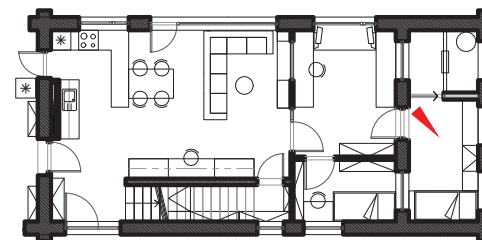




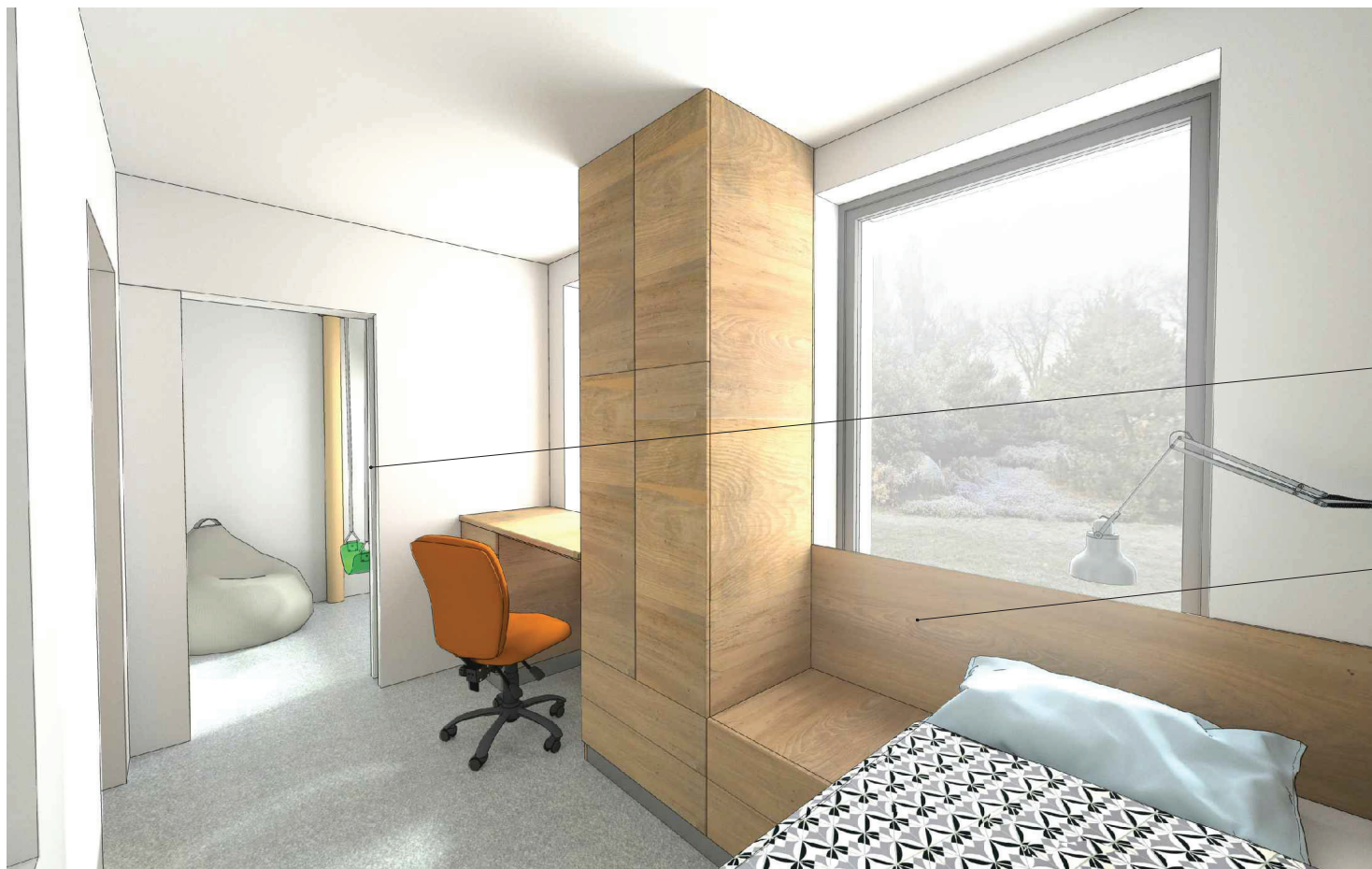
PEVNĚ PŘIDĚLANÁ LAMPÍČKA

KANCELÁŘSKÝ STŮL

MAXIMALIZACE ULOŽNEHO PROSTORU

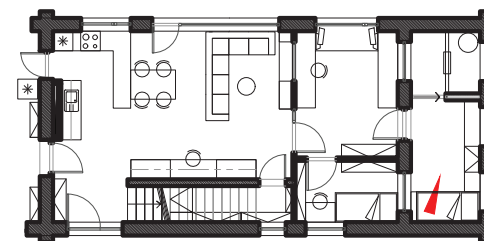


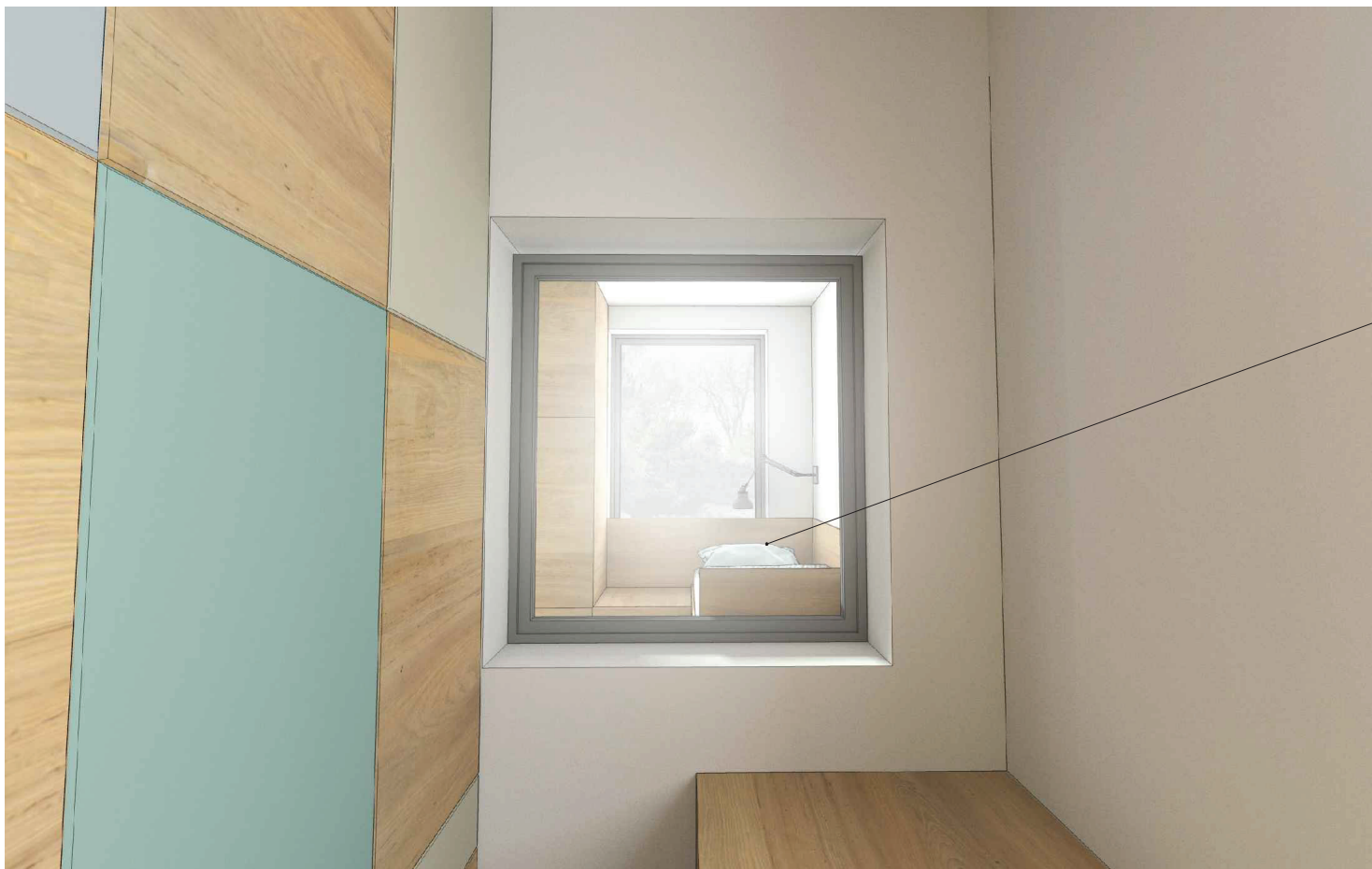
vizualizace interiéru



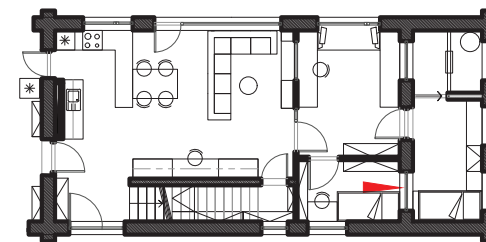
ZASUNUTÉ ZASOUVACÍ DVEŘE MEZI LOŽNICÍ A STIMULAČNÍ MÍSTNOSTÍ

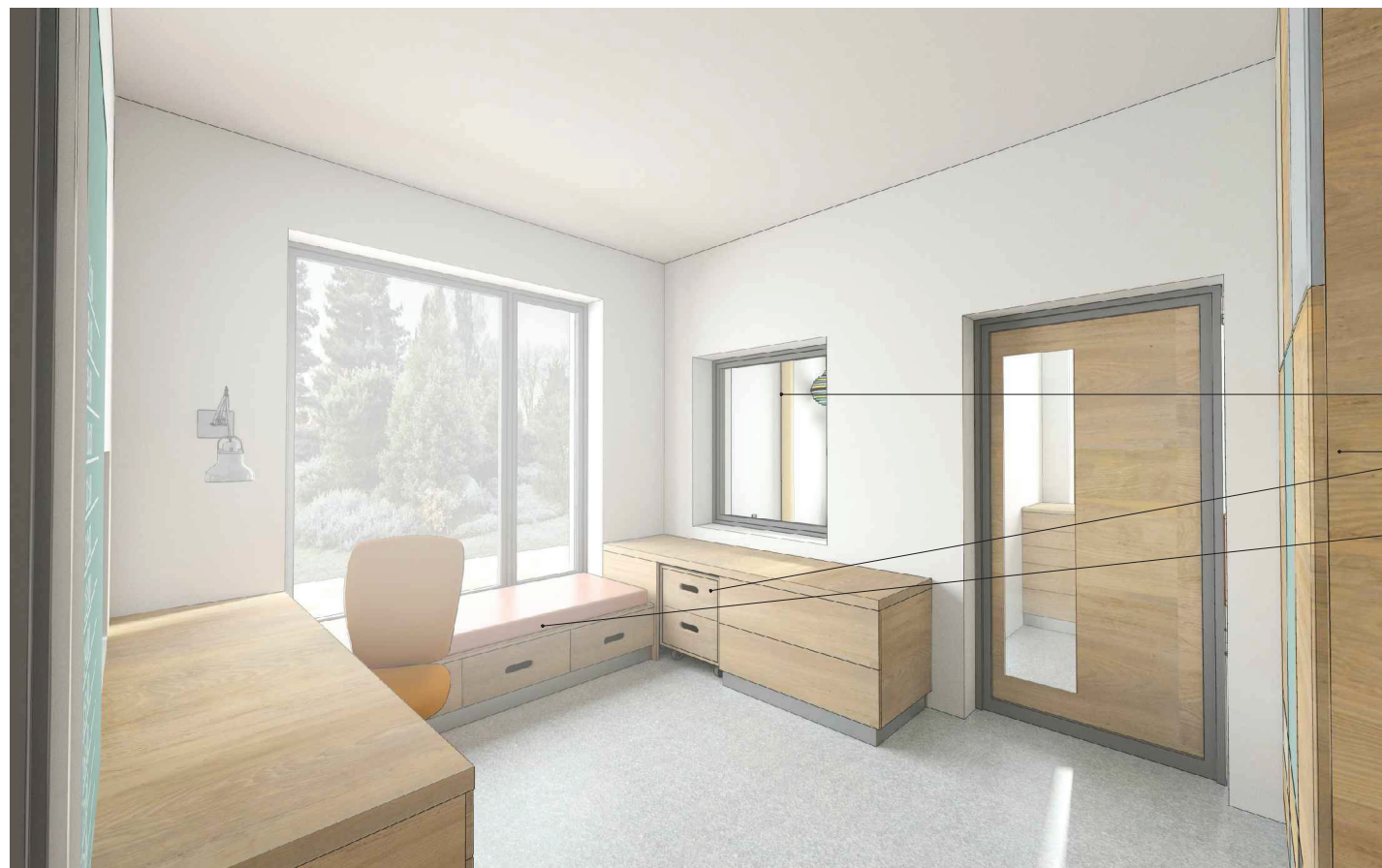
CELÁ NABÝTKOVÁ SOUSTAVA POKOJE JE JEDEN CELEK. NELZE S JEDNOTLIVÝMI KUSY MANIPULOVAT. TÍM BY SE MĚLO ZABRÁNIT MOŽNÉMU POŠKOZENÍ





PRŮHLED Z PEČOVATELSKÉHO
POKOJE DO LOŽNICE DÍTĚTE

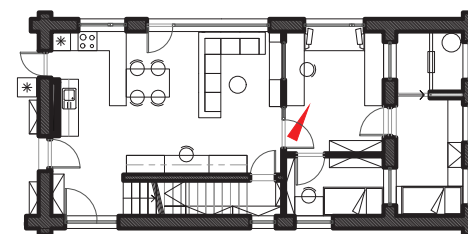




INTERIÉROVÉ OKNO DO STIMULAČNÍ MÍSTNOSTI

DOSTATEK ÚLOŽNÉHO PROSTORU NA HRAČKY

POHOVKA S ÚLOŽNÝM PROSTOREM



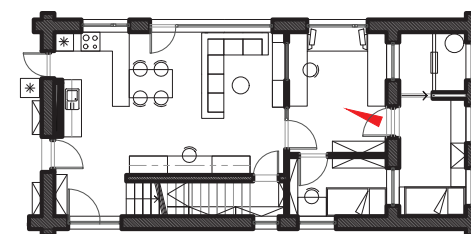


TABULE NA ORGANIOVÁNÍ ROZVRHU

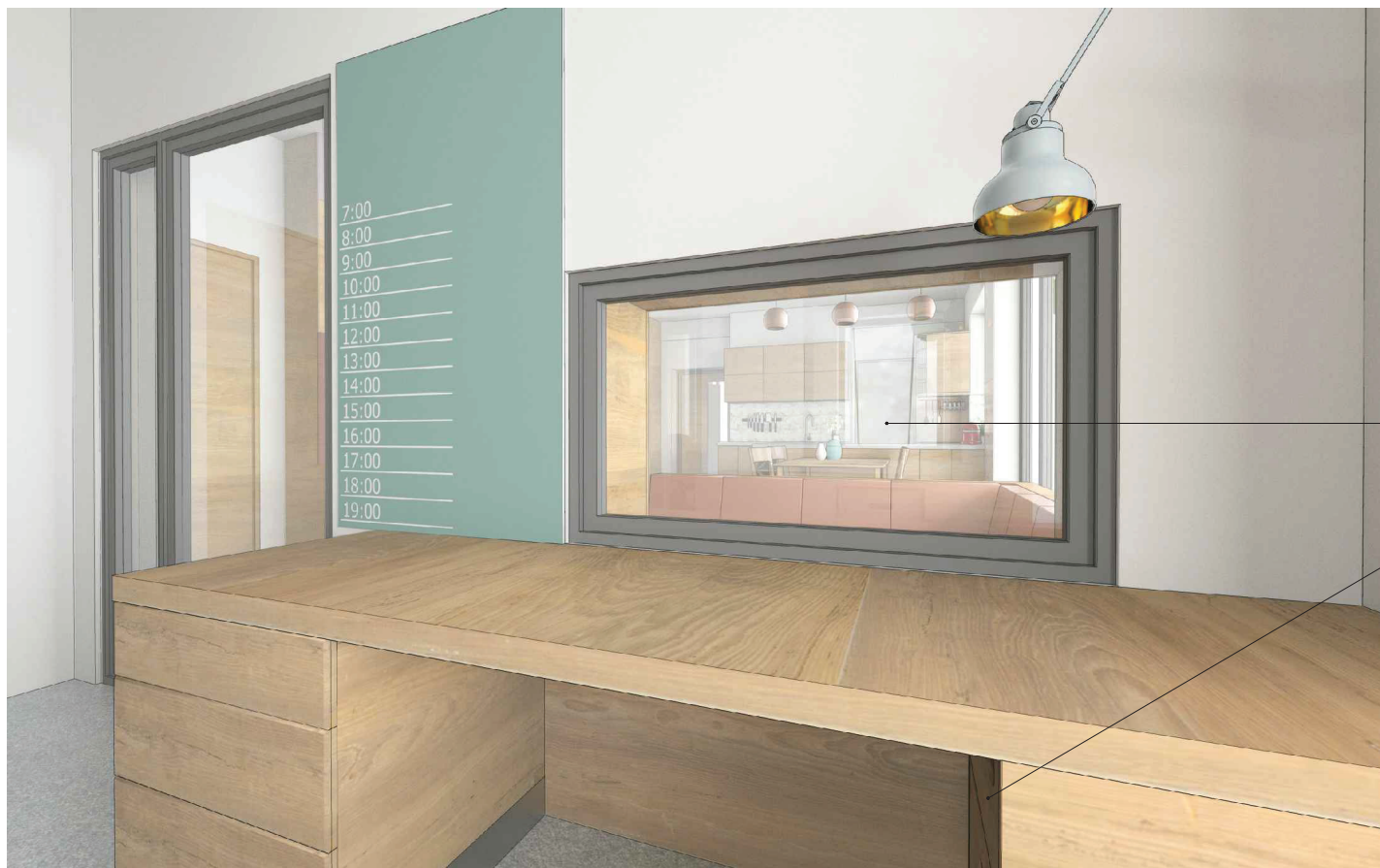
PEVNĚ PŘÍDĚLANÁ LAMPIČKA

INTERIÉROVÉ OKNO

SKLENĚNÉ DVEŘE POTAŽENÉ FOLIÍ PRO ZVÝŠENÍ ODOLNOSTI. VÝRAZNĚ PŘŮHLEDNÝ OTVOR BY MĚL MINIMALIZOVAT ŠOK ZE ZMĚNY PROSTŘEDÍ, ZPŮSOBENÝ PŘŮCHODEM Z MÍSTNOSTI DO MÍSTNOSTI.

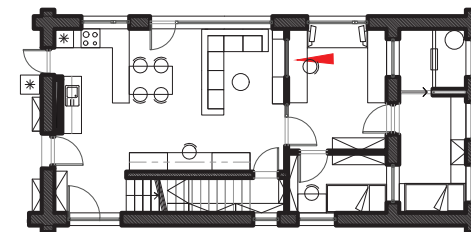


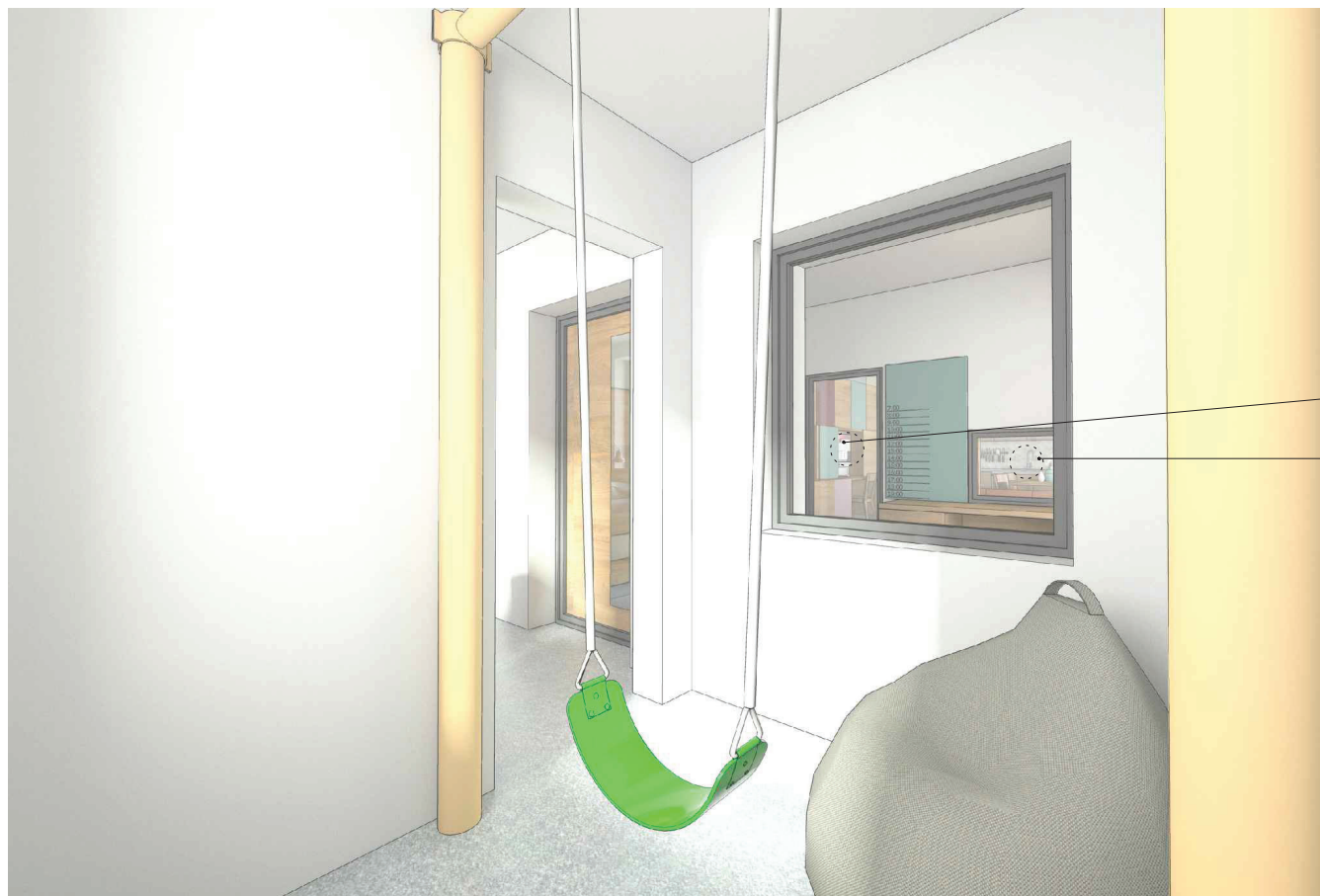
vizualizace interiéru



INTERIÉROVÉ OKNO

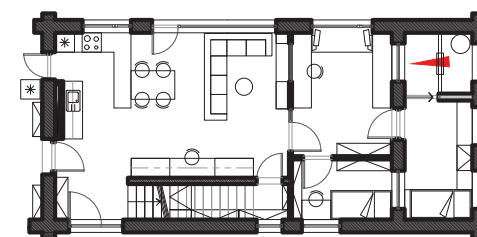
T09 - MAXIMALIZACE ÚLOŽNÉHO PROSTORU





PRŮZOR NA PRACOVNÍ MÍSTO MATKY

PRŮZOR DO KUCHYNĚ





**Děkuji za
pozornost.**