

# REKONSTRUKCE HYDROIZOLACE SPODNÍ STAVBY

Obhajoba bakalářské práce

Petr Krsička 14541

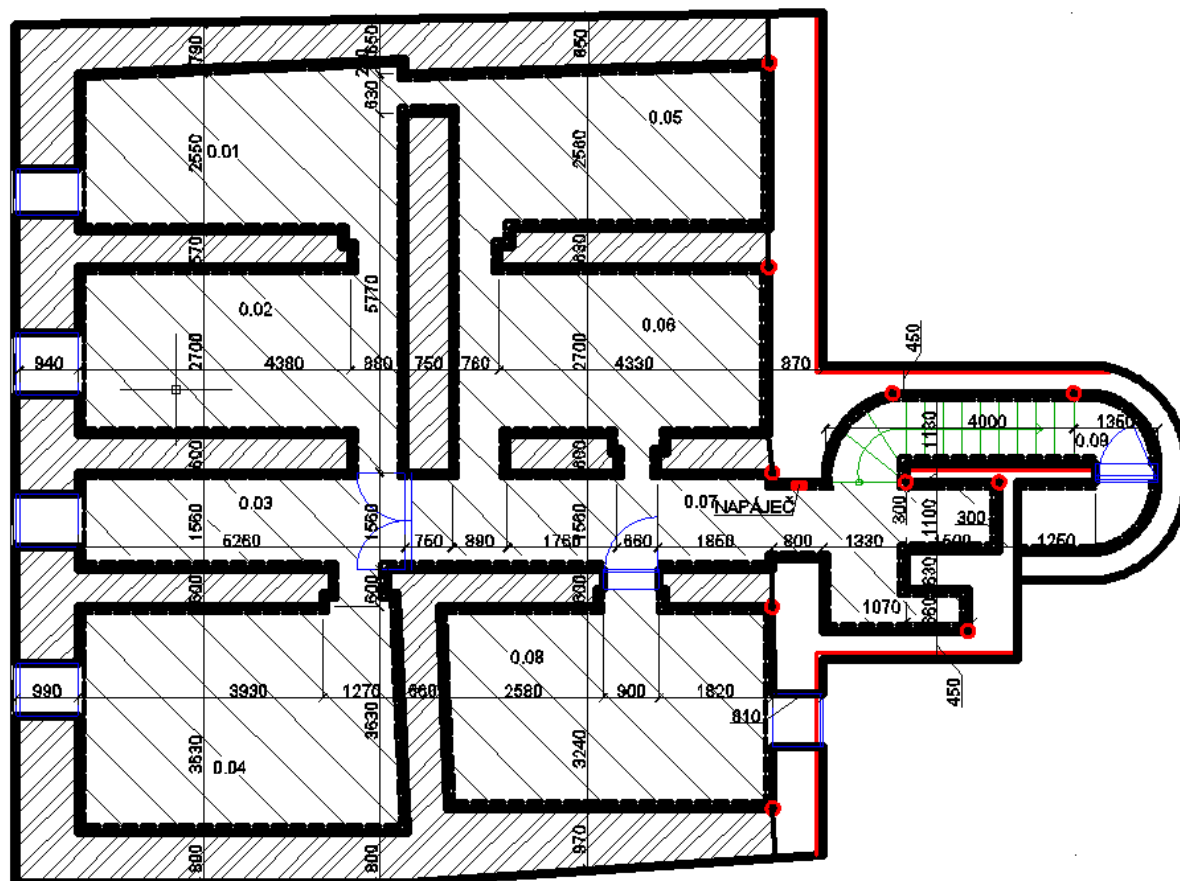
- ▶ Téma blízké mému zaměstnání
- ▶ Cíl: navržení 2 variant rekonstrukce izolace spodní stavby
- ▶ Postup tvorby návrhu:
  - Stavebně technický průzkum
  - Zpracování a vyhodnocení získaných informací
  - Návrh sanačního opatření

# Stavebně technický průzkum

- ▶ Zaměření objektu
- ▶ Opatření dostupných informací:
  - Geologické mapy
  - Informace vlastníka, uživatelů
- ▶ Vlastní stavebně technický průzkum
  - Nedestruktivní – smyslové metody, vysokofrekvenční měření vlhkosti
  - Destruktivní – karbidová metoda

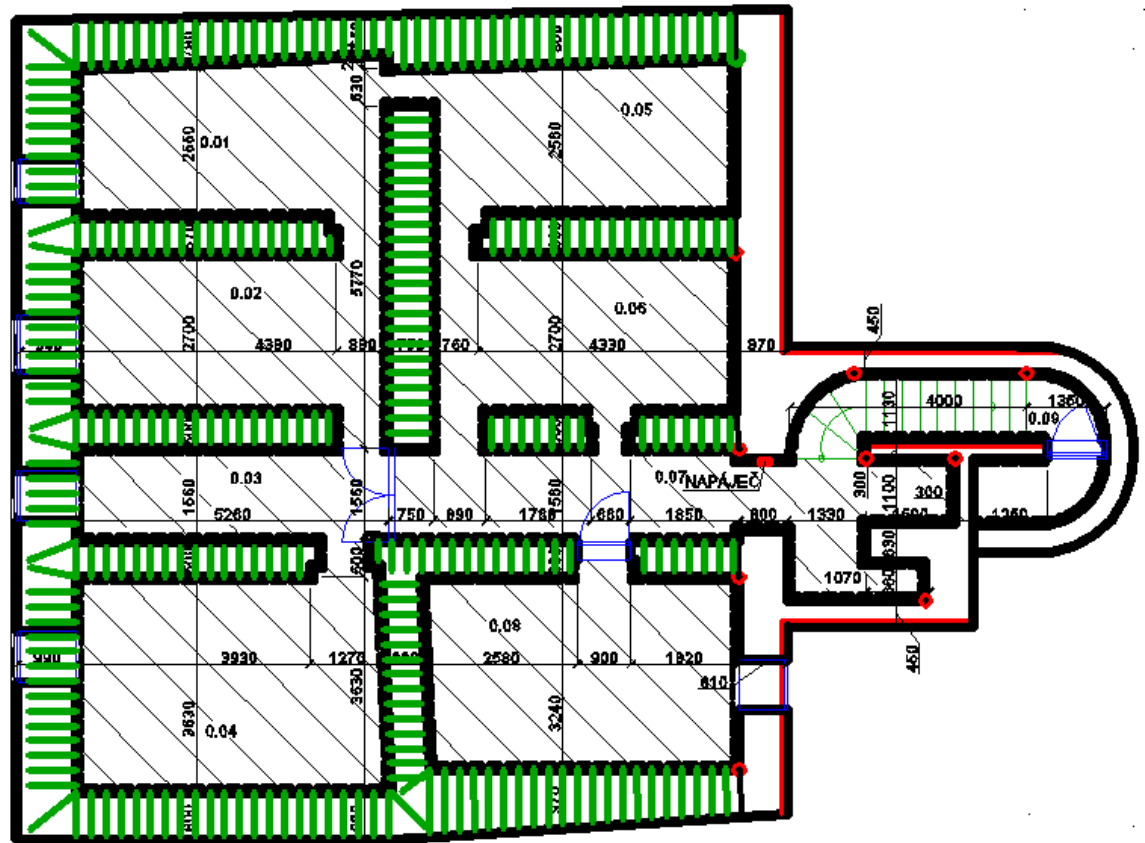
# Varianta 1

- ▶ Strojní podřezání zdiva



# Varianta 2

- ▶ Injektáž zdiva



# Sanační zásahy pro obě varianty

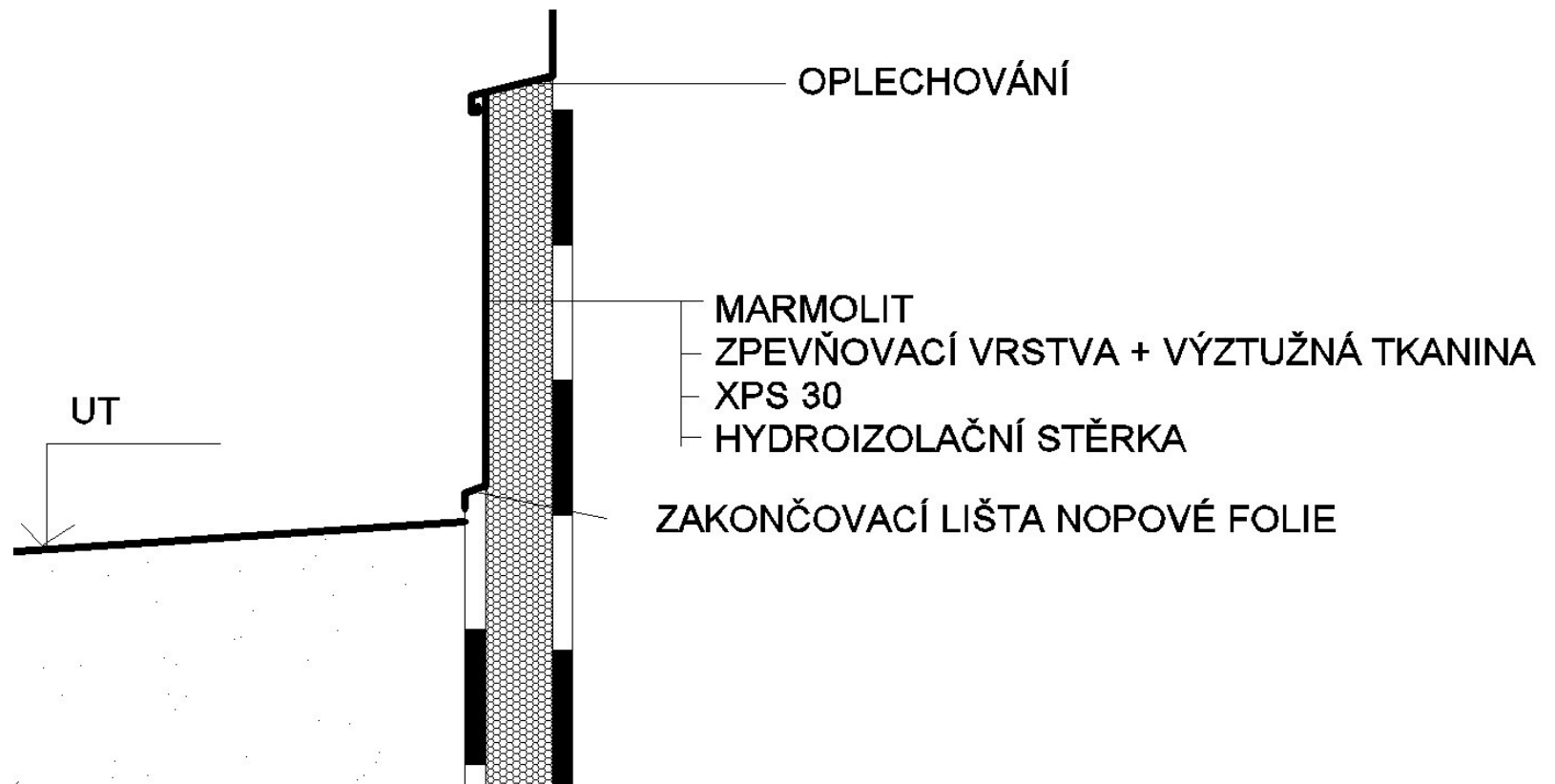
- ▶ Sanace elektroosmózou severozápadní stěny
- ▶ Doplnění vodorovné plošné hydroizolace
- ▶ Doplnění svislé plošné hydroizolace u uliční stěny

# Vyhodnocení a doporučení

- ▶ Podřezávání zdiva:
  - pracnější, technologicky náročné
  - finančně výhodnější, spolehlivé
- ▶ Injektáž zdiva:
  - Méně pracné, rychlé
  - Méně spolehlivé
- ▶ Doporučuji variantu mechanického podřezávání
  - Především pro spolehlivost

# Reakce na otázky

## ▶ Zakončení nopové folie





# Reakce na otázky

- ▶ Podřezávání zdiva – opatření proti sedání zdiva
  - Postup po pracovních úsecích cca 1 m
  - Vyklínování řezané spáry
  - zainjektování cementovou maltou
- V případě nálezu statických nedostatků nebo rizik v konstrukci objektu – zvolit jinou metodu sanování

# Reakce na otázky

## ▶ Odvětrání zdiva

- Ve variantách nenavrženo – pouze odvětrání prostoru suterénu
- Odvětrání zdiva je dalším možným sanačním opatřením – urychluje proces vysychání
- Provětrávané sokly
  - Samotížná cirkulace – různé výšky
  - Nucená ventilace – ventilátory

# Děkuji za pozornost

„Největším škůdcem staveb je člověk“ (*Vlček Milan*)