



Vysoká škola technická a ekonomická v Českých Budějovicích
Ústav technicko - technologický

Novostavba objektu na území konkrétní obce v CHKO Šumava


Autor bakalářské práce:

Jan Eger

Vedoucí bakalářské práce: Ing. Karolína Škrlantová

České Budějovice, červen 2017

Obsah

- ▶ Úvod
 - ▶ Metodika práce
 - ▶ Lokalita
 - ▶ Výkresová část
 - ▶ Vyhodnocení doplňujících dotazů
 - ▶ Závěr
- 

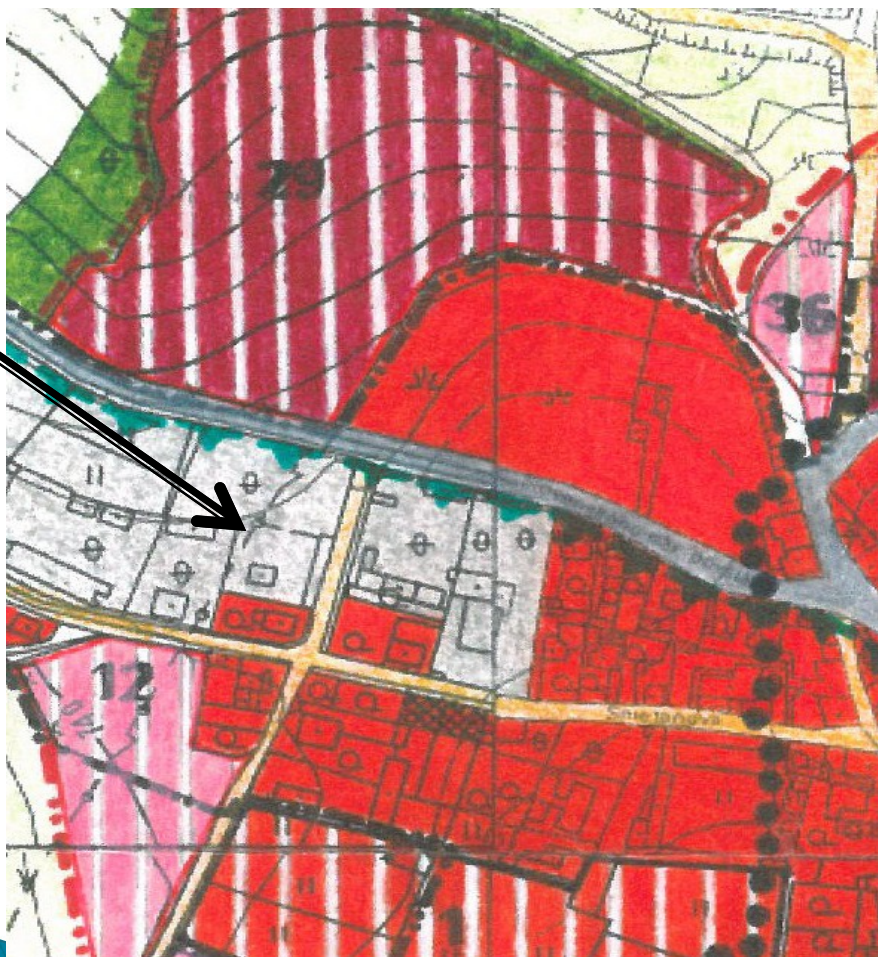
Úvod

- ▶ Předmětem bakalářské práce bylo vypracování návrhu stavební části projektové dokumentace pro stavební povolení dvou objektů občanské vybavenosti na území konkrétní obce ležící v CHKO Šumava.
- ▶ Snahou bylo navrhnout stavby soudobé architektury tak, aby co nejlépe zapadaly do řešeného území, směřovaly ke vzhledu pro Šumavu typických staveb a nebyly v území rušivým elementem.

Metodika práce

- ▶ Sběr dat – výběr konkrétní obce a pozemku
- ▶ Konzultace na MěÚ Sušice, odboru územního plánování
- ▶ Vlastní poznatky z území
- ▶ Plán péče CHKO Šumava

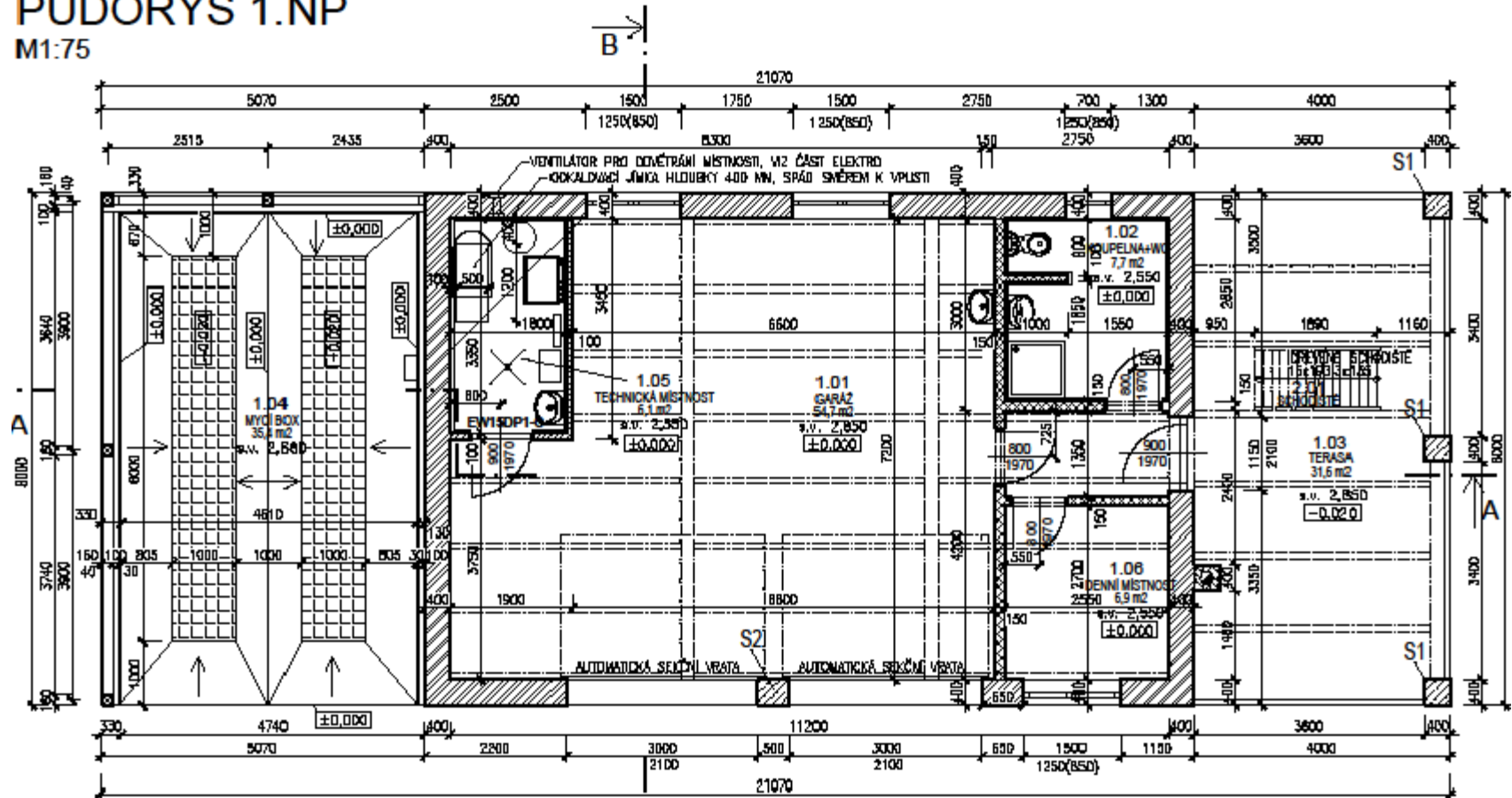
Územní plán



stav	návrh	
		hranice zastavěného území obce
		hranice zastavitelného území obce
		ponechaný návrh dle ÚPN-SÚ a změny č. 1
		plochy řešené změnou č. 2
		hranice památkové zóny
		památkově chráněné objekty
		objekty v památkovém zájmu
		bydlení - městské (BM)
		- individuální (BI)
		- v rozptylu (BR)
		rekreace - hromadná (RH)
		- individuální (RI)
		- zahrádkářské osady
		veřejná prostranství (VP)
		plochy smíšené - městské (SM)
		- venkovské (SV)
		občanská vybavenost (OV)
		sport (OS)
		technická infrastruktura (TI)
		energetická infrastruktura (DI)
		výroba, sklady (VS)
		veřejné plochy (RV)
		zemědělské plochy (ZP)
		lesní plochy (LP)
		nezastavěné území smíšené přírodní (SN)
		ochranná pásma
		lyžařský vlek
		skládka odpadu
		hranice CHKO Šumava
		ÚSES - lokální biocentrum vymezené
		- lokální biokoridor funkční
		- lokální biokoridor nefunkční

SO.01 Mycí centrum

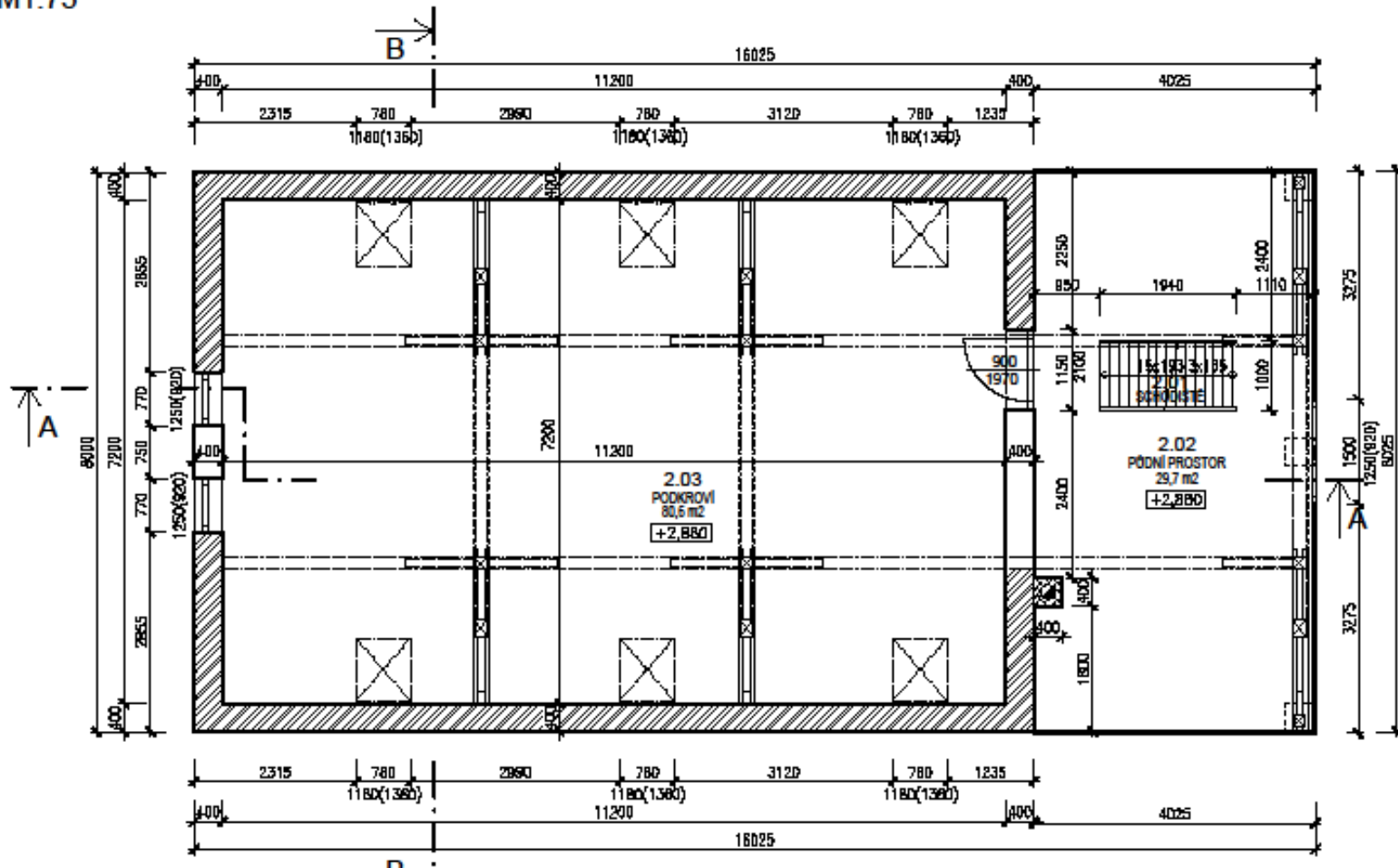
PŮDORYS 1.NP
M1:75



SO.01 Mycí centrum

PŮDORYS PODKROVÍ

M1:75





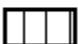


SO.01 Mycí centrum

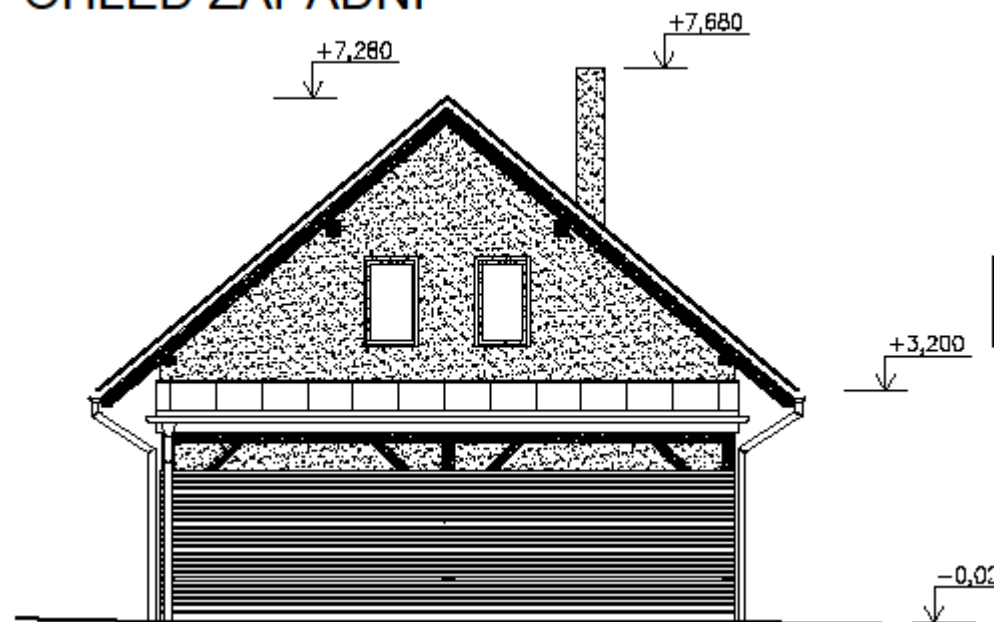
POHLED SEVERNÍ



POHLED ZÁPADNÍ

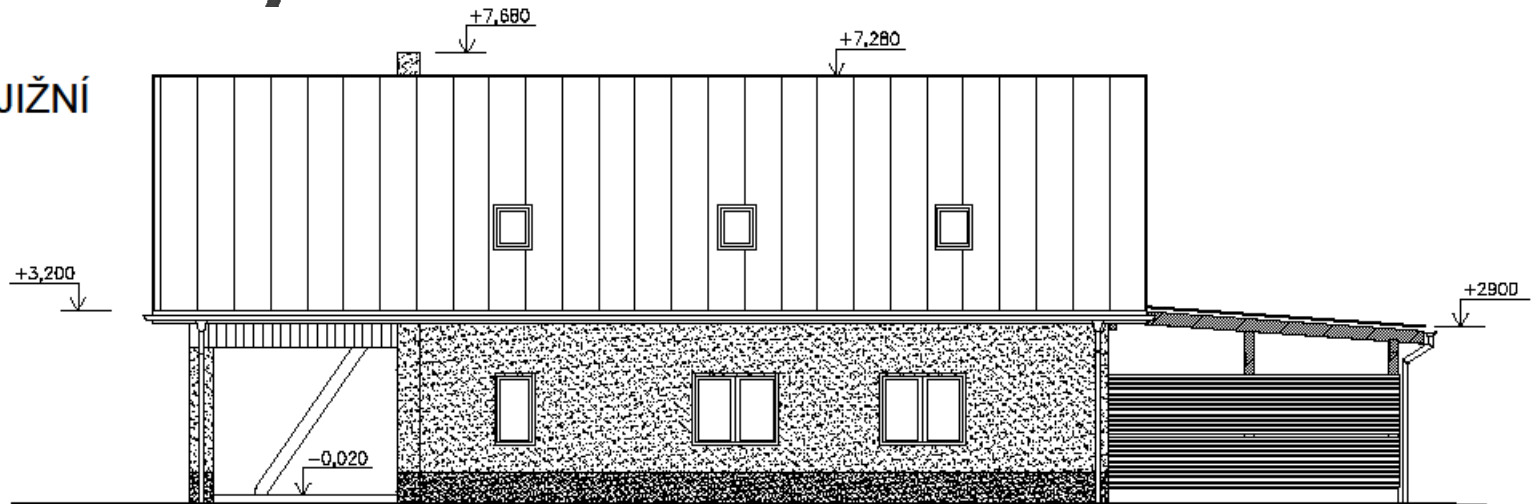
LEGENDA ŠRAF

-  SILIKONOVÁ PROBARVENÁ TENKOVRSŤVÁ OMÍTKA, BARVA DLE VÝBĚRU STAVEBNÍKA
OKROVÁ BARVA
-  SOKLOVÁ MOZAIKOVÁ OMÍTKA, BARVA DLE VÝBĚRU STAVEBNÍKA
ŠEDÁ BARVA
-  STŘEŠNÍ KRYTINA Z FALCOVANÉHO PLECHU
TMAVĚ ŠEDÁ BARVA
-  POBITÉ DŘEVĚNÝMI PALUBKAMI
-  POBITÉ DŘEVĚNÝMI LATĚMI S MEZEROU





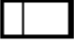
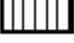

SO.01 Mycí centrum

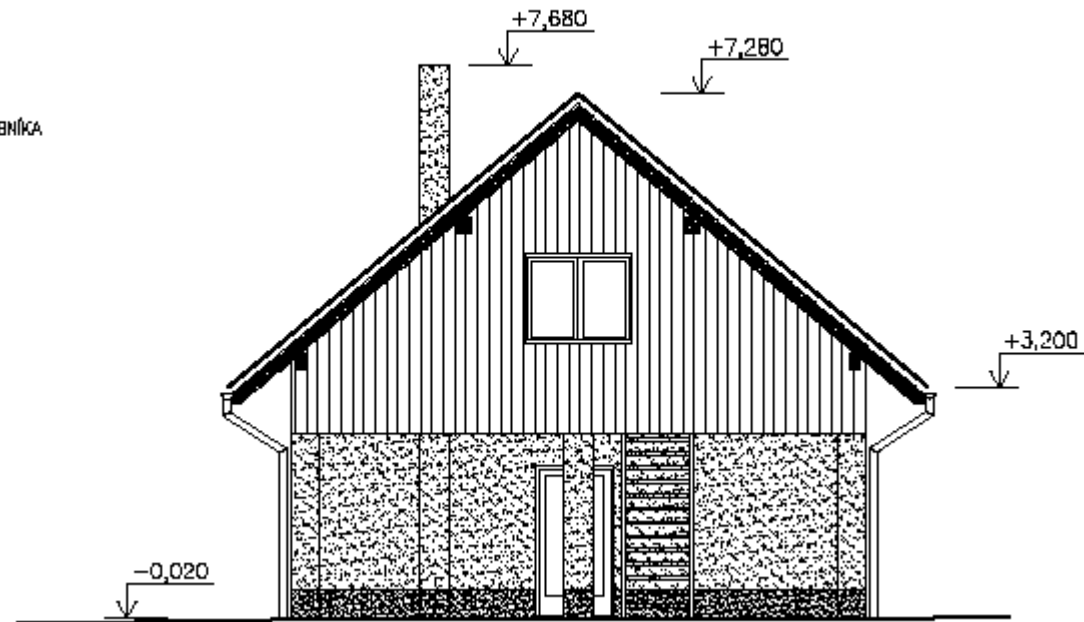
POHLED JIŽNÍ



POHLED VÝCHODNÍ

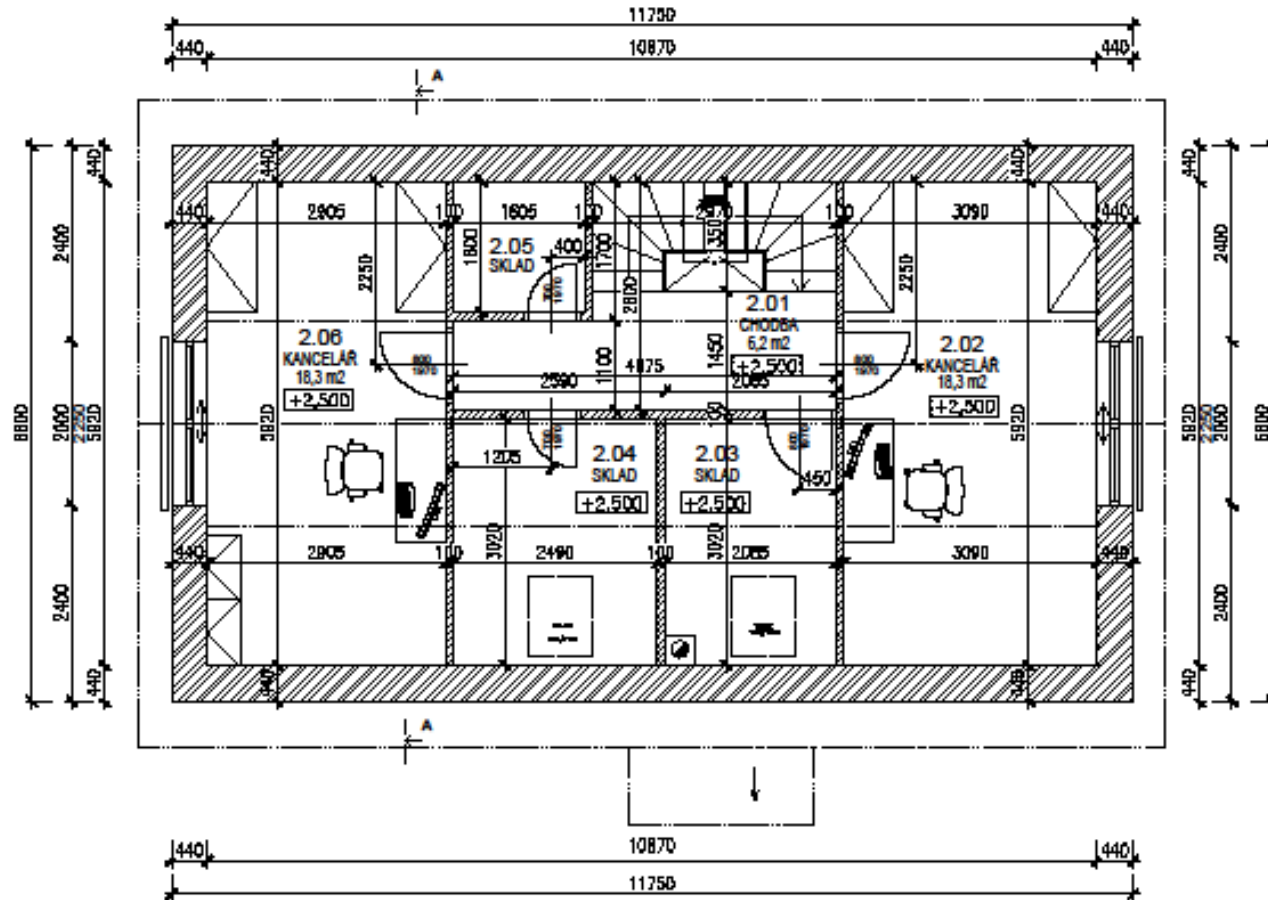
LEGENDA ŠRAF

-  SILIKONOVÁ PROBARVENÁ TENKOVRSŤVÁ OMÍTKA, BARVA OLE VÝBĚRU STAVEBNÍKA
OKROVÁ BARVA
-  SOKLOVÁ MOZAIKOVÁ OMÍTKA, BARVA OLE VÝBĚRU STAVEBNÍKA
ŠEDÁ BARVA
-  STŘEŠNÍ KRYTINA Z FALCOVANÉHO PLECHU
TMAVĚ ŠEDÁ BARVA
-  POBITÍ DŘEVĚNÝMI PALUBKAMI
-  POBITÍ DŘEVĚNÝMI LATĚMI S MEZEROU



SO.02 Administrativní objekt

PŮDORYS 2.NP (PODKROVÍ)







SO.02 Administrativní objekt

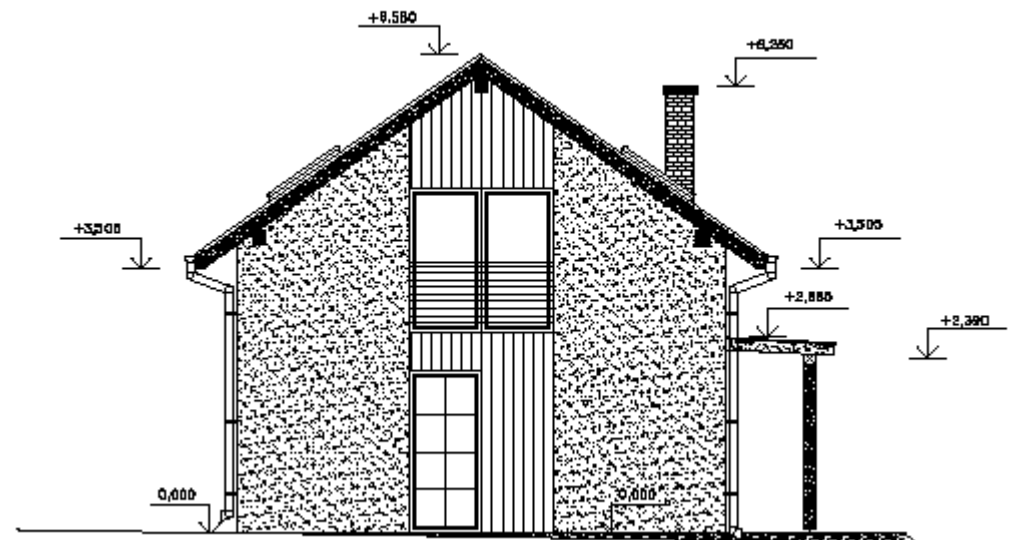
POHLED JIŽNÍ



POHLED VÝCHODNÍ

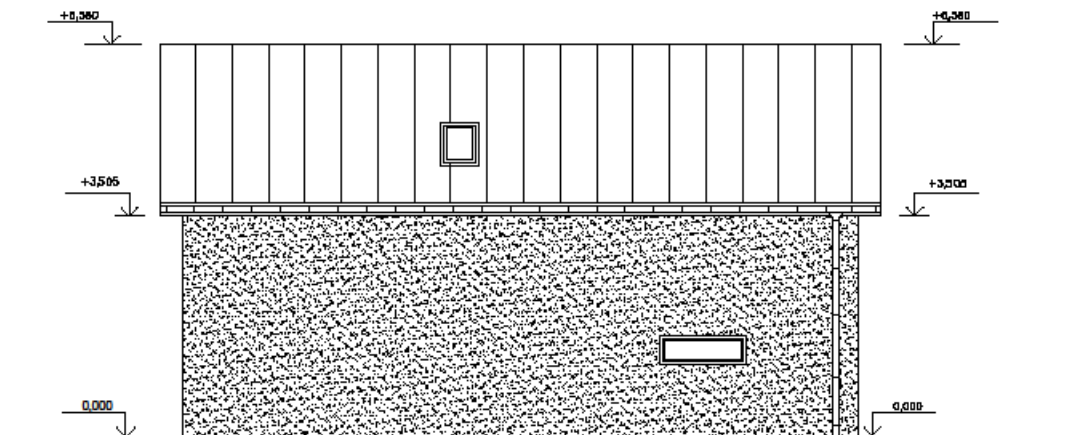
LEGENDA ŠRAF

-  SILIKONOVÁ PRŮBARVENÁ TENKOVrstvá OMÍTKA, BARVA DLE VÝBĚRU STAVEBNÍKA
DKROVÁ BARVA
-  ŠOKLOVÁ MOZAIKOVÁ OMÍTKA, BARVA DLE VÝBĚRU STAVEBNÍKA
ŠEDÁ BARVA
-  STŘEŠNÍ KRYTINA Z FALCOVANÉHO PLECHU
TMAVĚ ŠEDÁ BARVA
-  POBITÍ DŘEVĚNÝMI PALUBKAMI





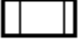

SO.02 Administrativní objekt

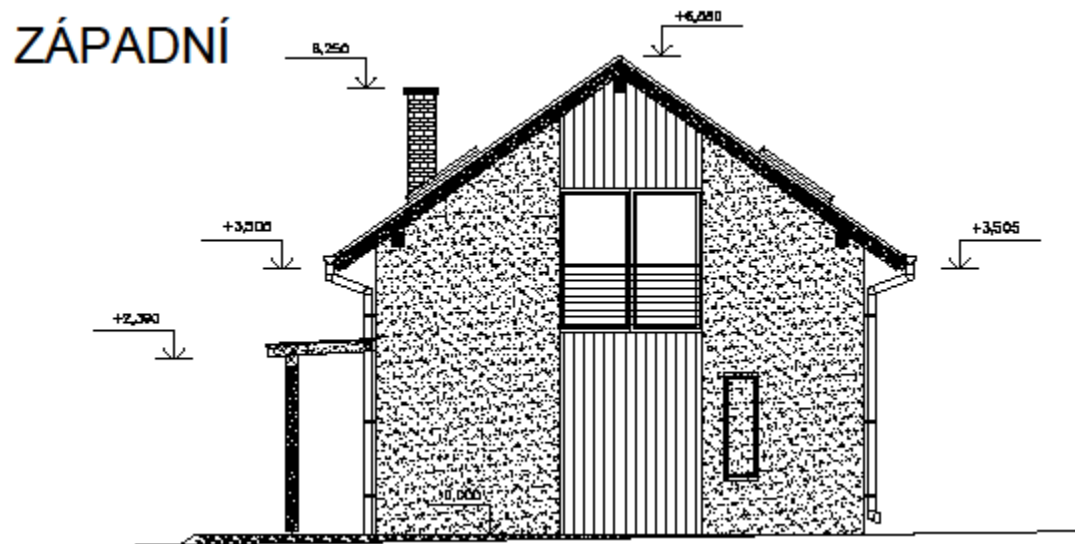
POHLED SEVERNÍ



POHLED ZÁPADNÍ

LEGENDA ŠRAF

-  SILIKONOVÁ PRŮBARVENÁ TENKOVRSŤVÁ OMÍTKA, BARVA DLE VÝBĚRU STAVEBNÍKA
OKROVÁ BARVA
-  SOKLĚVÁ MOZAIKOVÁ OMÍTKA, BARVA DLE VÝBĚRU STAVEBNÍKA
ŠEDÁ BARVA
-  STŘEŠNÍ KRYTINA Z FALCOVANÉHO PLECHU
TMAVĚ ŠEDÁ BARVA
-  POBITÍ DŘEVĚNÝMI PALUBKAMI



Doplňující dotazy

- ▶ Prolomení fasády objektu vychází z požadavku investora na vytvoření kryté terasy a bylo inspirováno zobrazeným objektem



Zdroj: LÖW, Jiří a kol., 2009. *Zachování krajinného rázu NP Šumava - část II. Hodnocení kulturní krajiny. Architektonický manuál sídel na území NP Šumava*. Brno: Státní fond životního prostředí České republiky, 2009.

- ▶ Čistička odpadních vod je schematicky zakreslena v půdoryse 1.NP stavebního objektu SO.01 v prostoru technické místnosti.
- ▶ Mycí box, jako přístavek s pultovou střechou, byl volen zcela záměrně, a to z důvodu provětrávání, odvádění vlhkosti a oddělení mokrého provozu od hlavní stavby. Umístění při štítové stěně bylo voleno v souladu se zásady uvedenými v publikaci „*Zachování krajinného rázu NP Šumava – část II. Hodnocení kulturní krajiny. Architektonický manuál sídel na území NP Šumava.*“ Brno: Státní fond životního prostředí České republiky, 2009. LÖW, Jiří a kol., 2009.

- ▶ Stavbu mycího centra, jako jednopodlažního objektu, vedoucí bakalářské práce považovala za nedostatečnou. Jde o projekt, který bude realizován, do kterého jsem nechtěl již zasahovat.
- ▶ Při konzultaci bylo dohodnuto, že projekt bude rozšířen o další objekt, a to i za cenu, že se zasáhne do ochranného pásma VN., o kterém jsme věděli.

Děkuji za pozornost

