



VYSOKÁ ŠKOLA TECHNICKÁ A
EKONOMICKÁ V ČESKÝCH
BUDĚJOVICÍCH

Revitalizace brownfieldu s minimální podlahovou plochou 200m²

Autor: Ondřej Uhlík

Vedoucí práce: Ing. Zuzana Kramářová Ph.D.

Oponent: Ing. Michal Lávička

červen 2017

Motivace a důvody k řešení daného problému

Hlavní důvody:

- Brownfields vs Greenfields
- Brownfield jako zátěž pro společnost a životní prostředí
- Brownfield jako investiční příležitost

Cíl práce

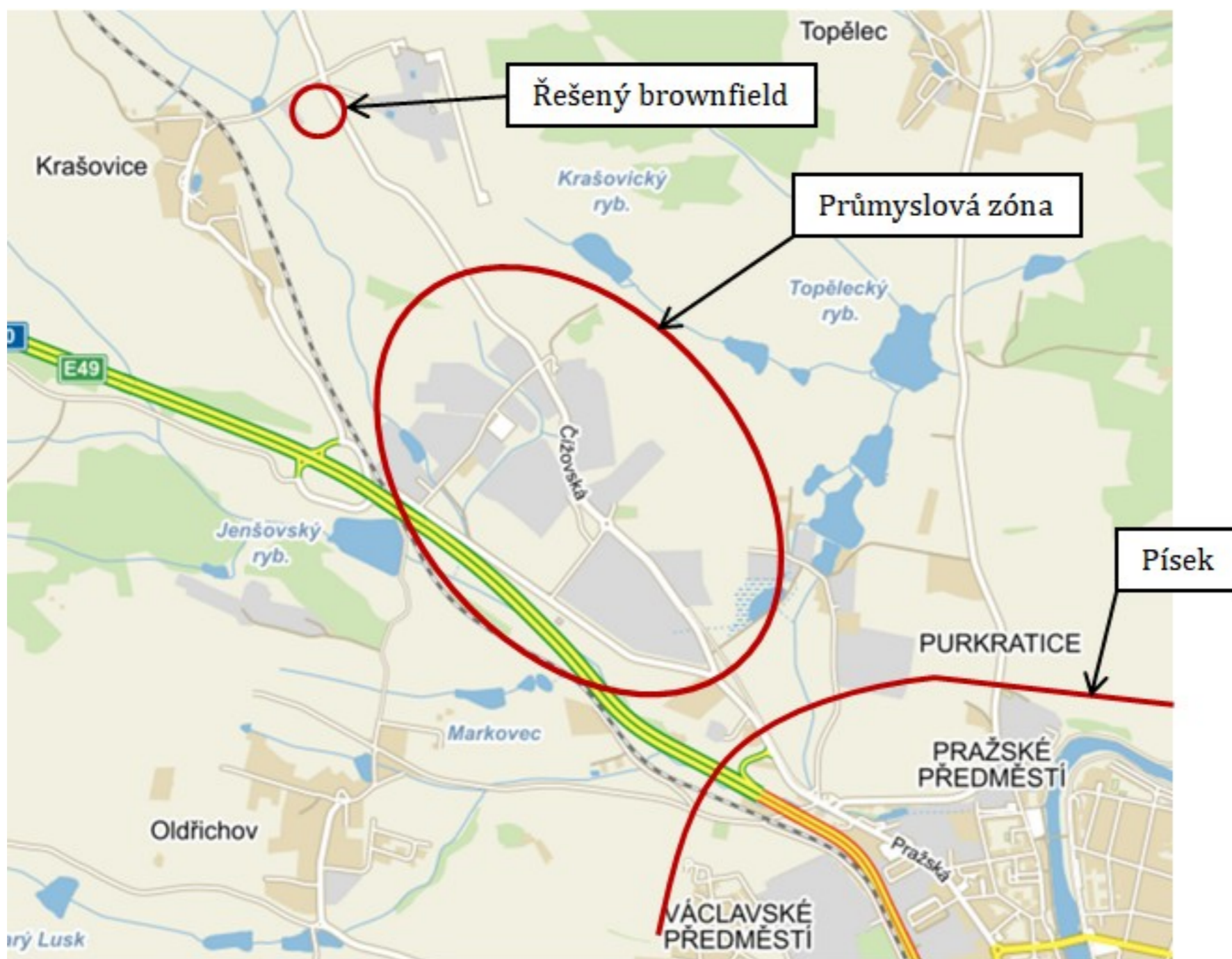
Návrh vhodné revitalizace kravína:

- Zpracování studie širších vztahů okolí lokality
- Výběr vhodné nové funkce z hlediska architektonického a dispozičního řešení
- Zpracování dokumentace k rekonstrukci objektu a lokality pro stavební povolení

Metodika práce

- Průzkum širších vztahů okolí lokality
- Návrh nové funkce pro kravín
- Vlastní průzkum stavebně-technického stavu objektu
- Zaměření stávajícího objektu kravína
- Zpracování projektové dokumentace pro rekonstrukci

Širší vztahy okolí lokality



Zdroj: Seznam.cz, a.s., *Mapy.cz* [online], 15. červen 2017, [cit. 2017-06-15]. Dostupné z: <https://mapy.cz/zakladni?x=14.1168505&y=49.3302776&z=15>, pozn.: obrázek dodatečně pozměněn

Návrh nové funkce



Zdroj: vlastní



Zdroj: vlastní

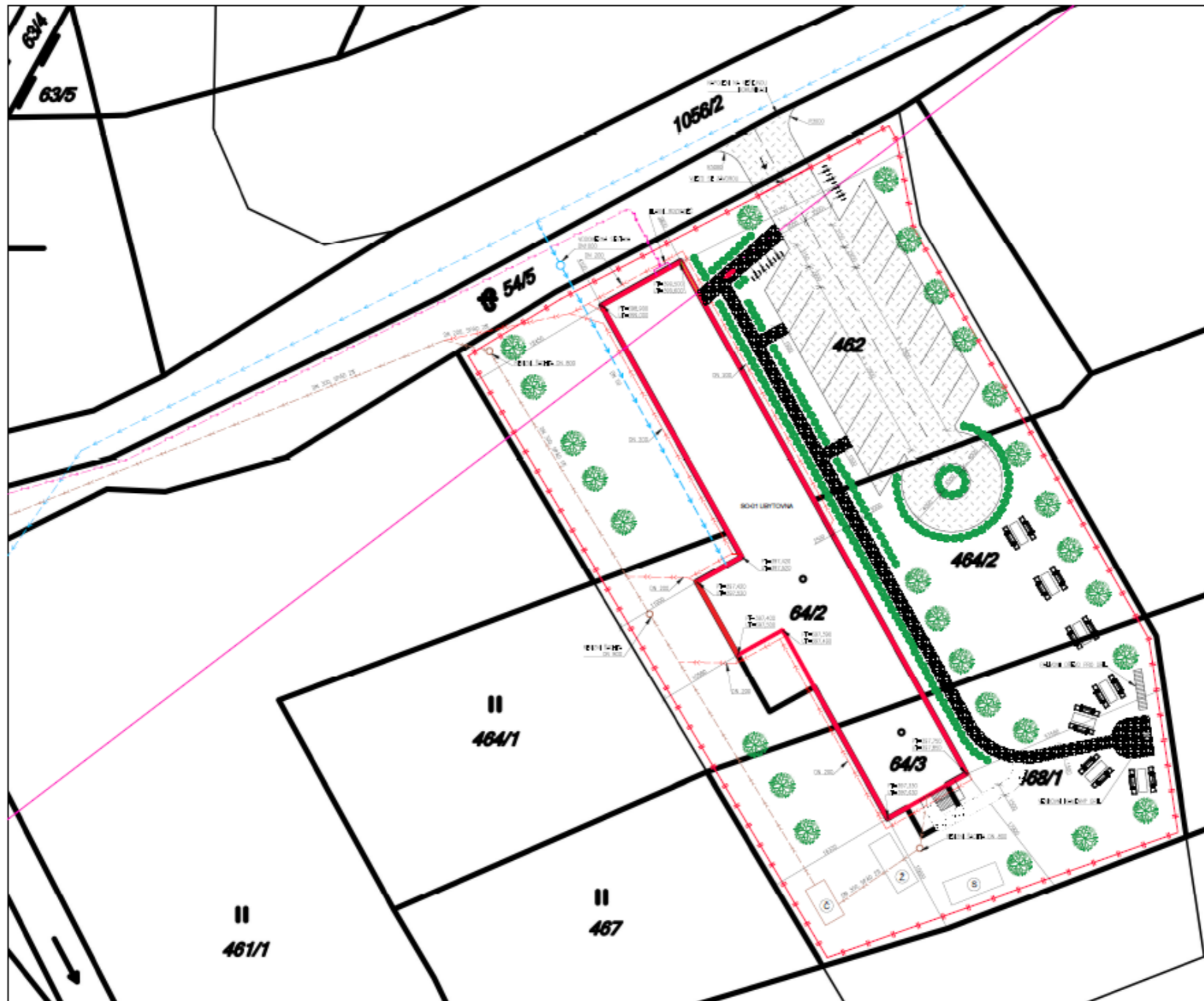


Zdroj: vlastní



Zdroj: vlastní

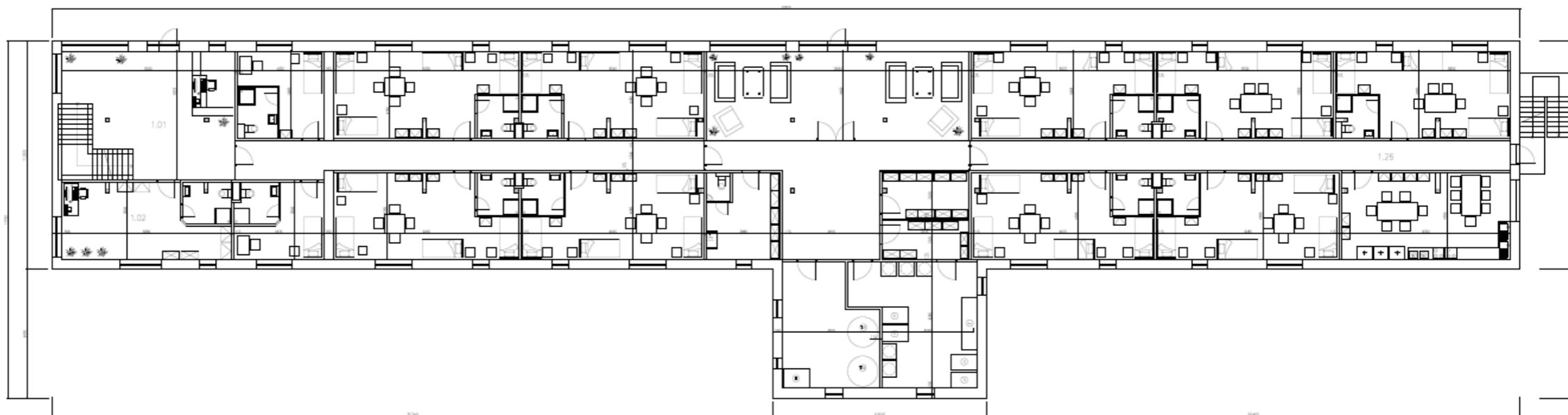
Situace areálu



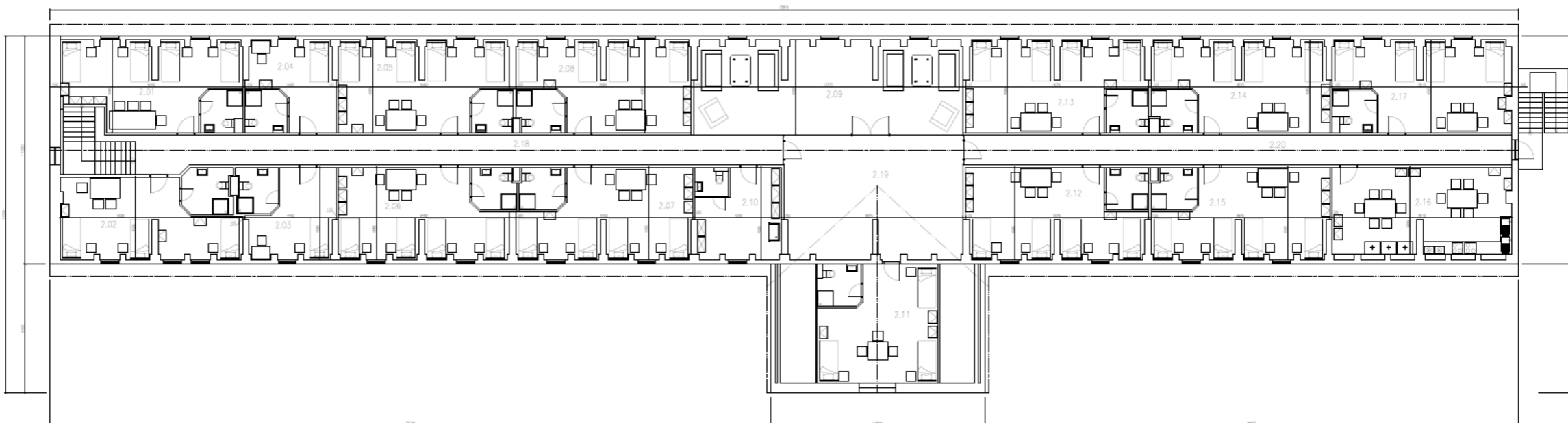
Zdroj: vlastní

Dispoziční řešení objektu

↓
Přízemí



Podkroví



Dosažené výsledky a přínos práce

- Nalezení vhodné funkce pro nevyužívaný objekt v souladu s průzkumem okolí jeho lokality
- Zpracování dokumentace k rekonstrukci objektu a lokality



Děkuji za pozornost

Otázky vedoucího práce

- V části B, konkrétně B.2.8 popisujete požárně bezpečnostní koncepci objektu. Popište ji blíže a vysvětlete, ze kterých norem a legislativních podkladů jste vycházel.
- Popište blíže návrh týkající je využití nezastavěné plochy areálu - okolí objektu.

Otázky oponenta

- Přemýšlel jste o zpětném využití dešťové vody, kterou zachytíte na Vašem pozemku? Jak byste mohl vodu využít? Co by to znamenalo pro Váš návrh? (nyní svádíte do kanalizace).
- Můžete popsat, jak by probíhalo vetknutí ŽB monolitického schodiště do obvodové cihelné stěny? Zvážil jste i jiné možnosti? Jaké?