



Vysoká škola technická a ekonomická
v Českých Budějovicích

Bytový dům s prodejnou

Autor bakalářské práce:
Vedoucí bakalářské práce:
Oponent bakalářské práce:
České Budějovice, Červen 2017

Miloslav Pertl
doc. Dr. Ing. Luboš Podolka
Ing. Michal Lávička

Obsah

- ▶ Motivace a důvody k řešení tématu
- ▶ Cíl práce
- ▶ Teoretická část
- ▶ Popis objektu
- ▶ Výkresy
- ▶ Závěrečné shrnutí
- ▶ Otázky vedoucího a oponenta

Motivace a důvody k řešení tématu

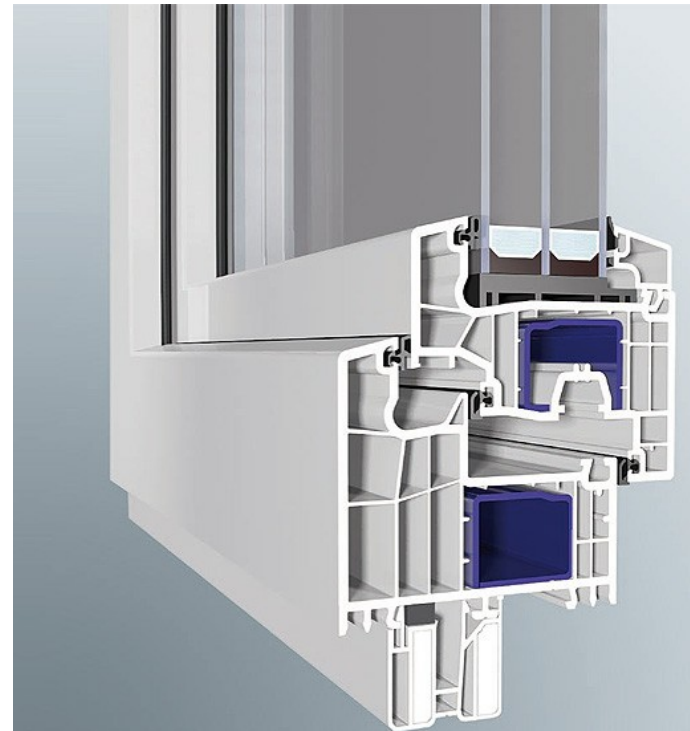
- ▶ Zájem o projektování staveb
- ▶ Porovnání praxe ze studijním typem
- ▶ Navržení bytového domu s prodejnou

Cíl práce

- ▶ Navržení bytového domu jako projekt ke stavebnímu povolení
- ▶ Dále vybrat nejvhodnější značku a typ oken do tohoto objektu

Teoretická část

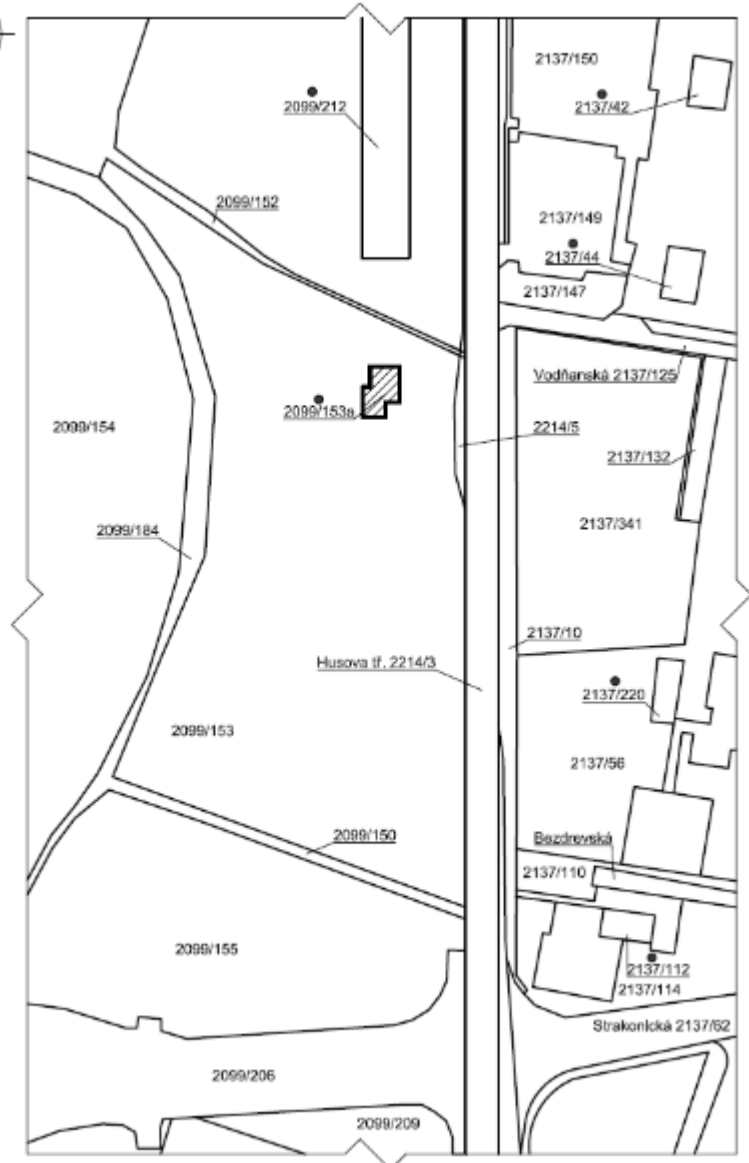
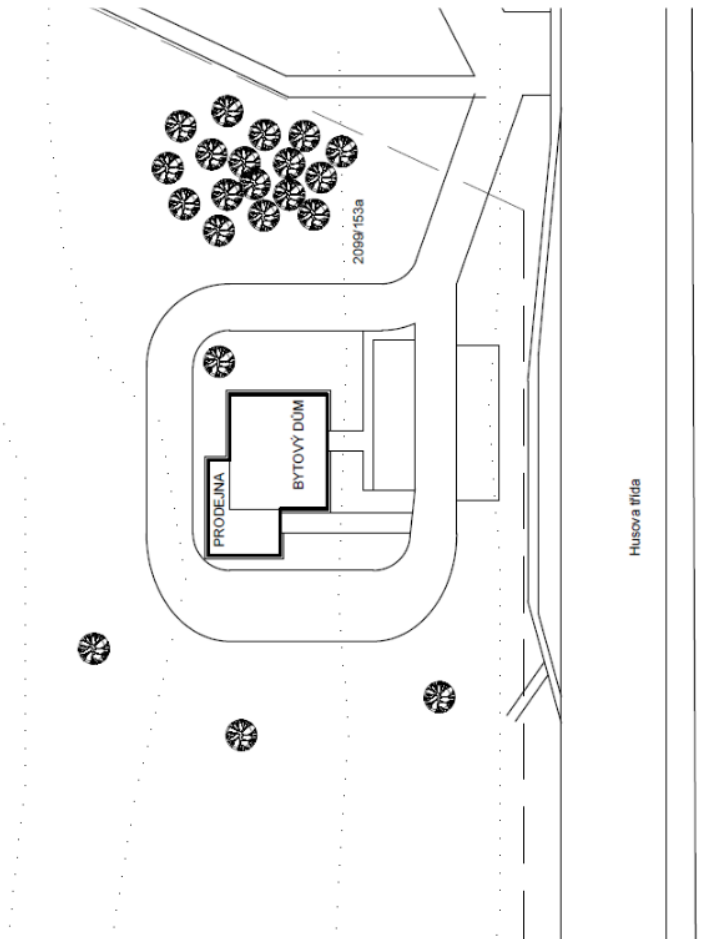
- ▶ Okna – plastová
 - Výrobci – PKS, Vekra, RI okna, Oknotherm, Okna EU
- ▶ Použity okna od firmy RI okna
 - dobrá dostupnost
 - kvalitní parametry
 - vzhled
 - dostupné příslušenství



Popis objektu

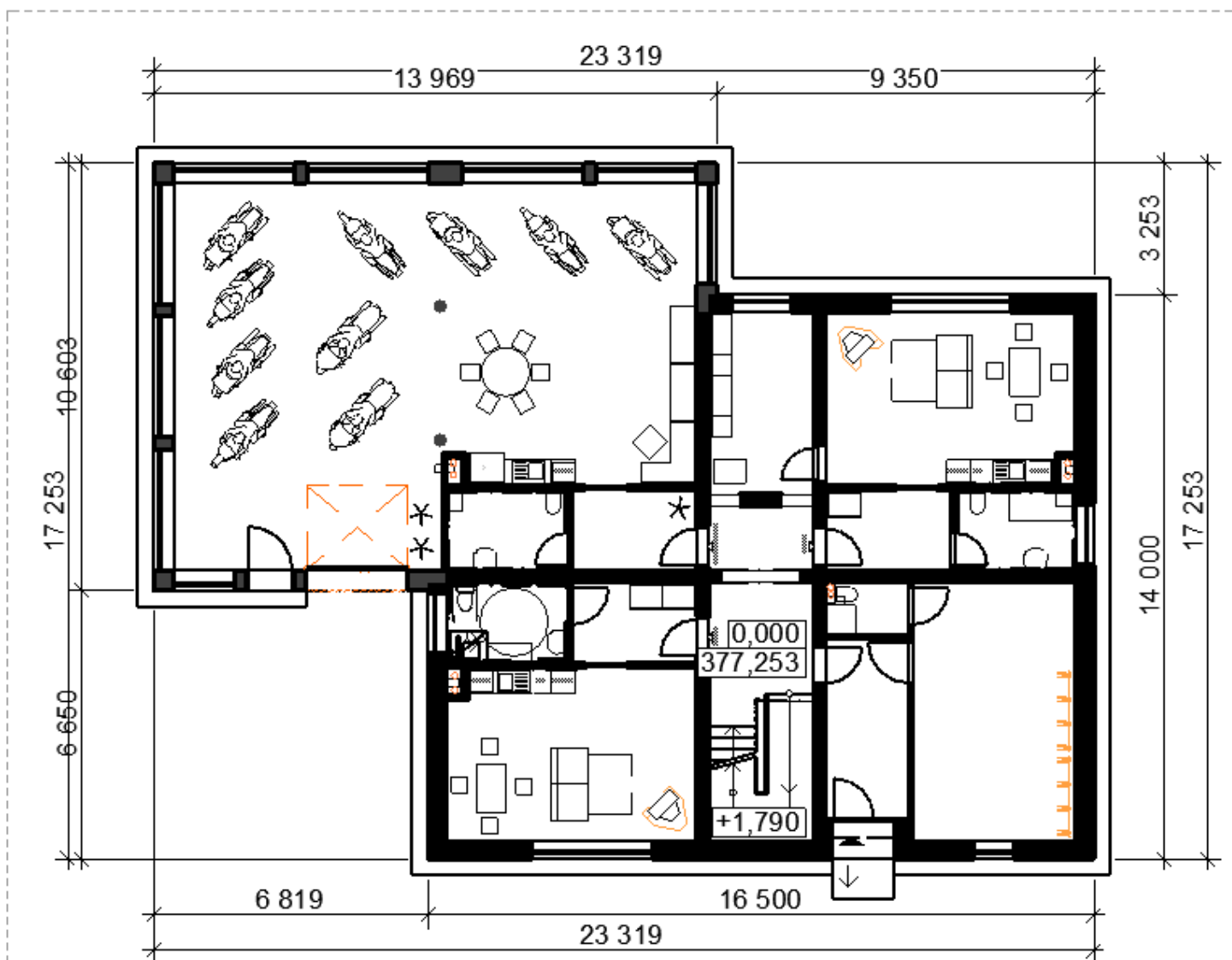
- ▶ Bytový dům – 3 nadzemní podlaží a 1 pp
- ▶ Tvar – 2 kvádry sesazené dohromady
- ▶ Zastavěná plocha - 327 m²
- ▶ Zdivo, stropní konstrukce – Porootherm
- ▶ Počet bytů – 9 + prodejna motorek

Situace stavby



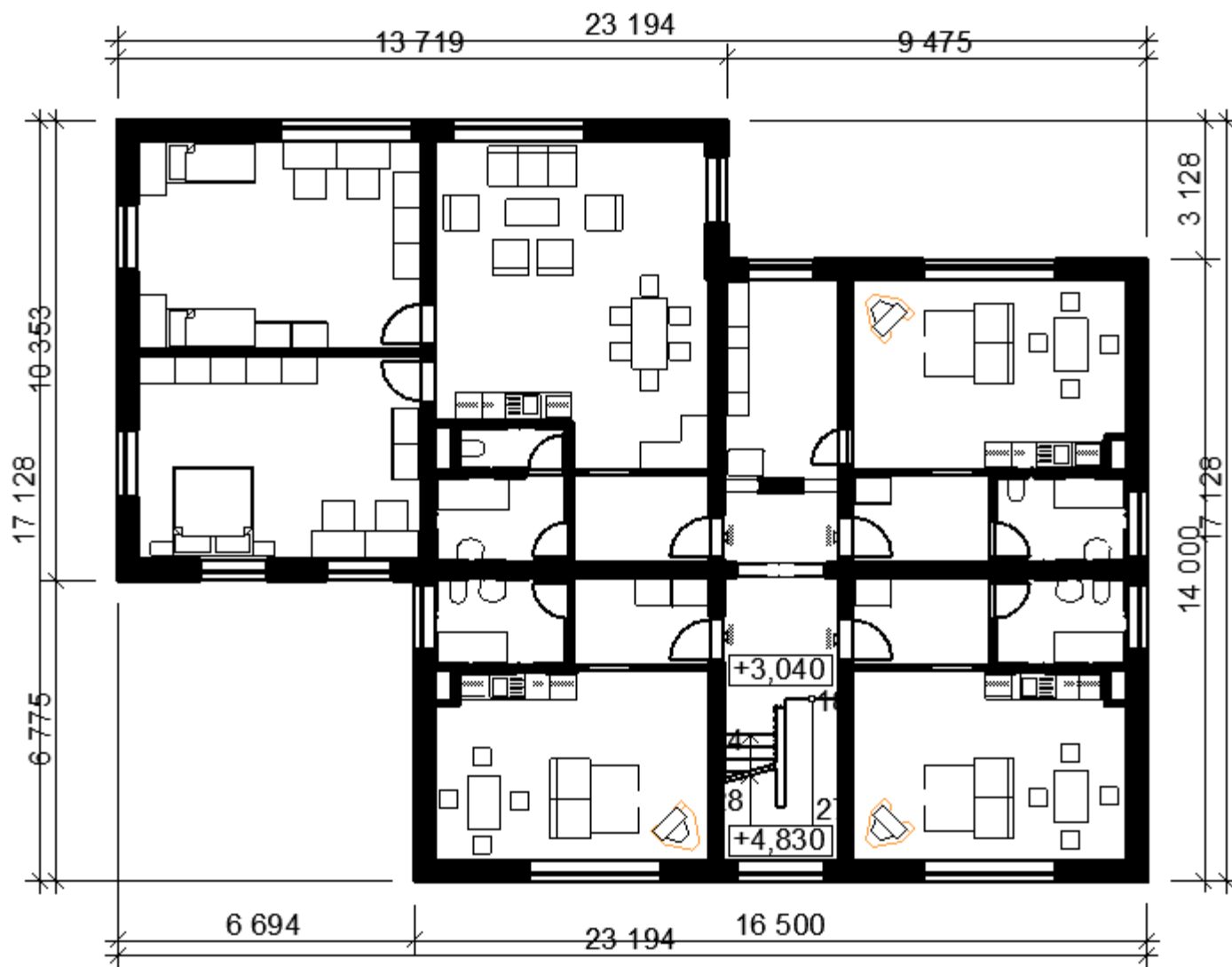
Dispoziční řešení

1. NP



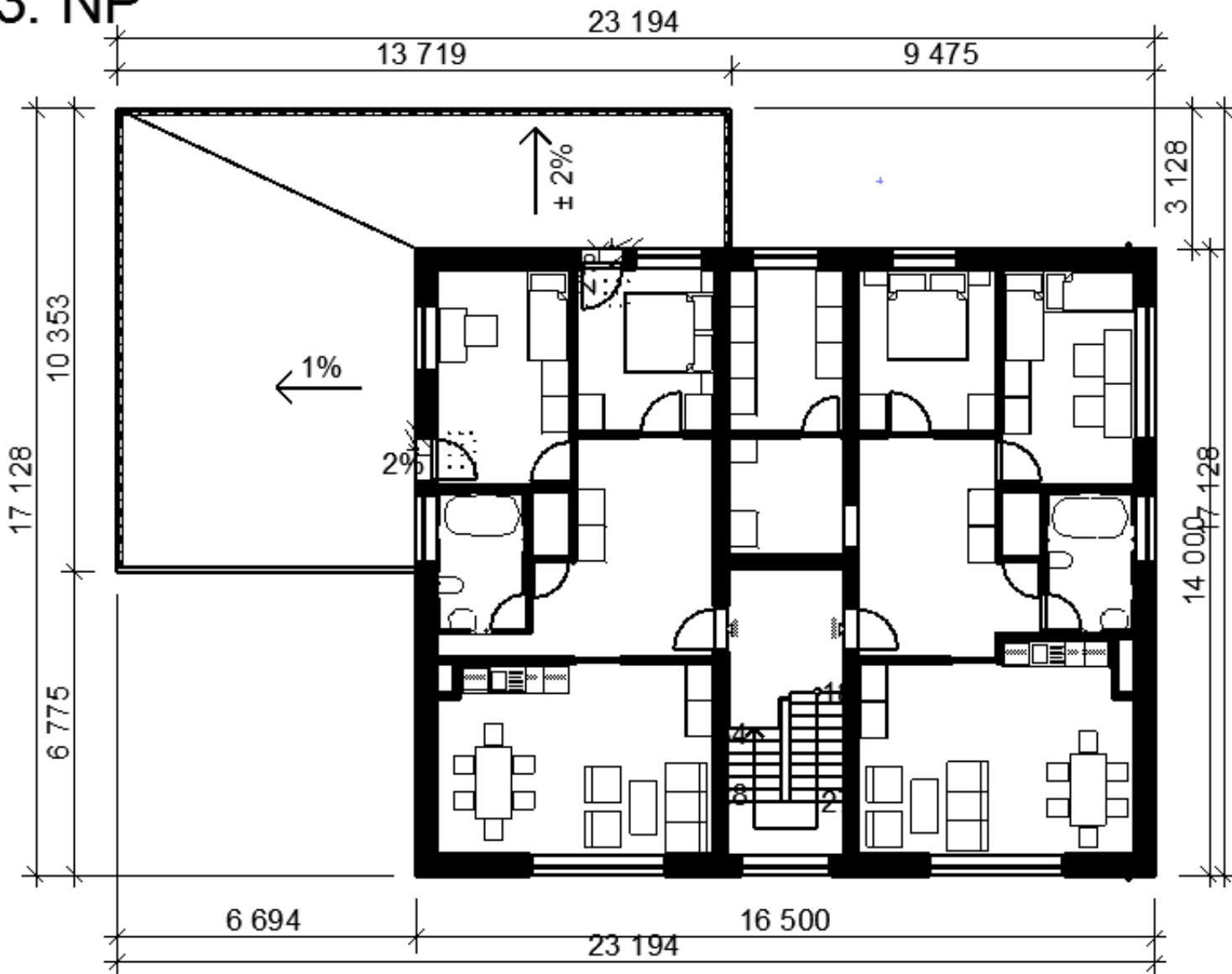
Dispoziční řešení

2. NP



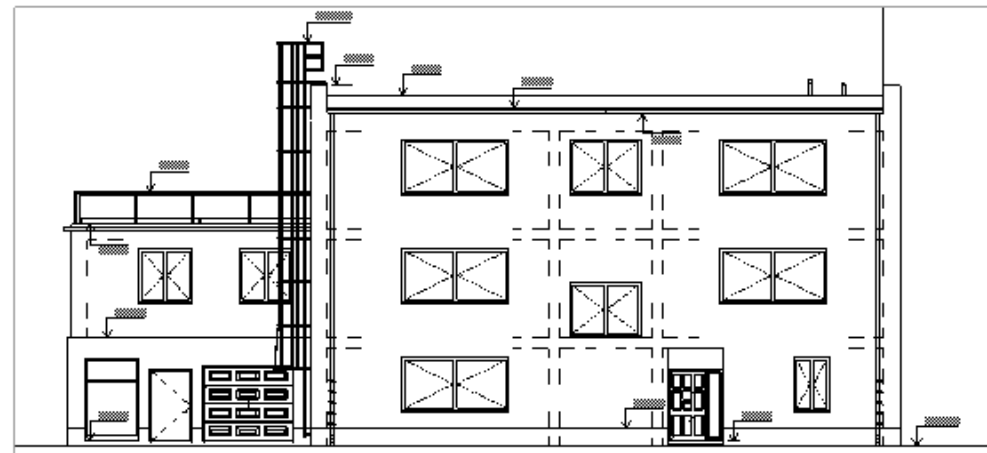
Dispoziční řešení

3. NP

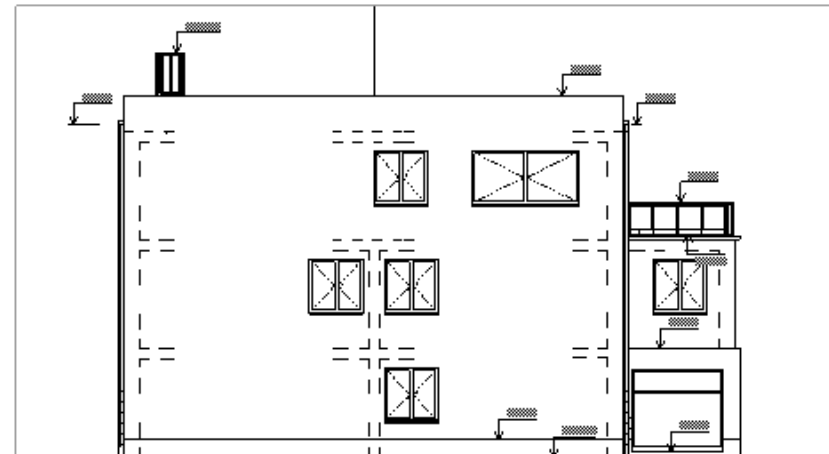


Pohledy

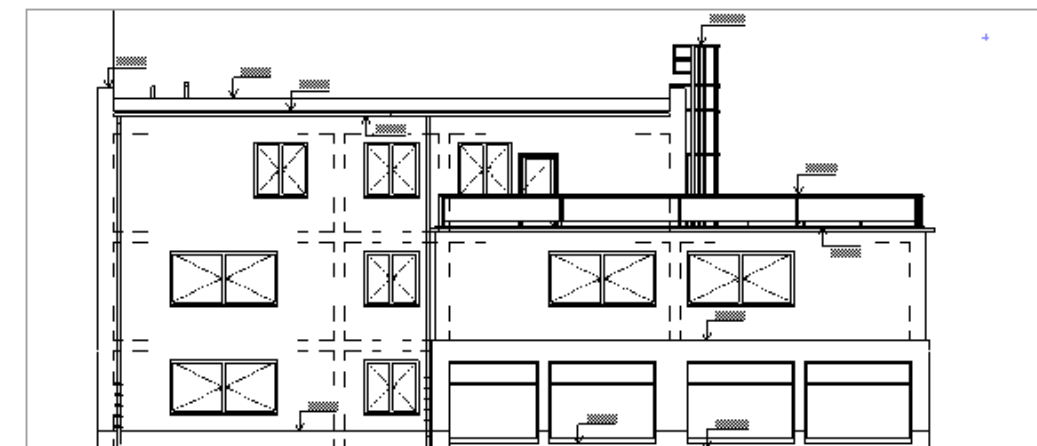
VÝCHODNÍ POHLED



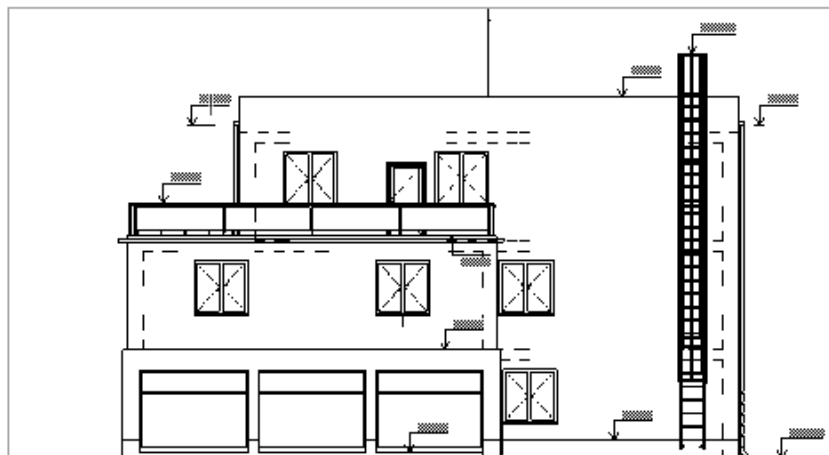
SEVERNÍ POHLED



ZÁPADNÍ POHLED



JIŽNÍ POHLED



Závěrečné shrnutí

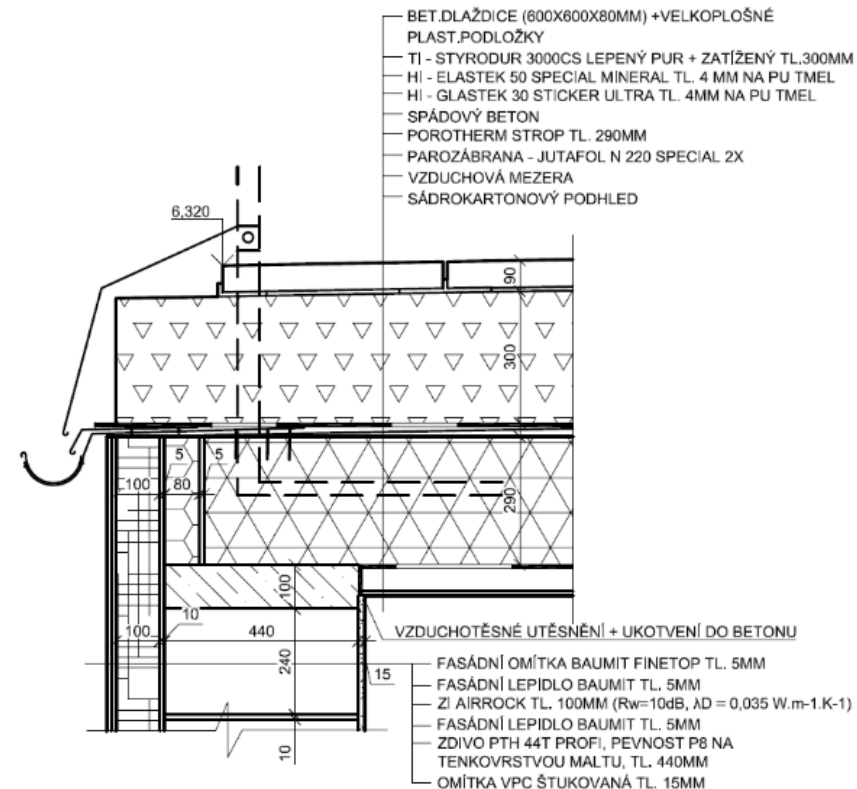
- ▶ Rozšíření mých znalostí
- ▶ Spoustu nových informací
- ▶ Bavilo mě přemýšlet o dispozici tohoto objektu
- ▶ Cíl bakalářské práce byl splněn

Děkuji za pozornost



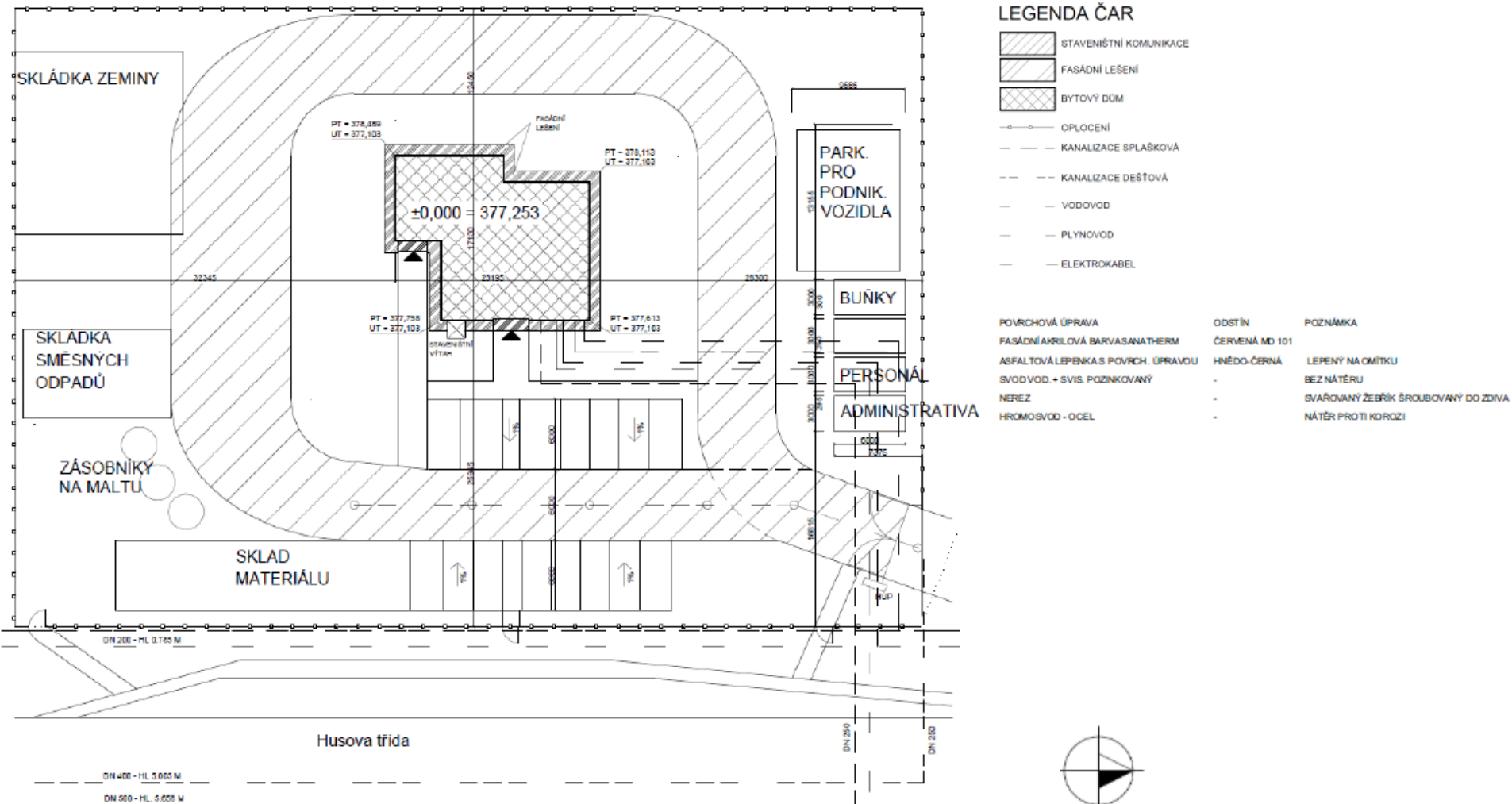
Otázky od vedoucího práce

- ▶ Jak by mělo vypadat řešení správné řešení skladby podlahy na terase a kotvení zábradlí, které by odstranilo tepelné mosty ?
 - spádová vrstva z tep. izolace, hydroizolace, a dlažba na terčích
 - kotvení zábradlí z čela objektu



Otázky od vedoucího práce

- ▶ Jak by vypadal výkres organizace výstavby pro práce PSV ?



Otázky od oponenta

- ▶ Jakým způsobem bude řešeno odvodnění anglického dvorku a jak bude samotný dvorek řešen?
 - odtoková přípojka s prachovým uzávěrem
 - recyklovatelný polypropylen zesílený skelnými vlákny a zakrytý ocelovým roštem

