

Návrh stavebních úprav a půdní vestavba bytu ve stávajícím objektu na úrovni projektu pro stavební povolení.

Vypracovala : Monika Havlíková (7514)

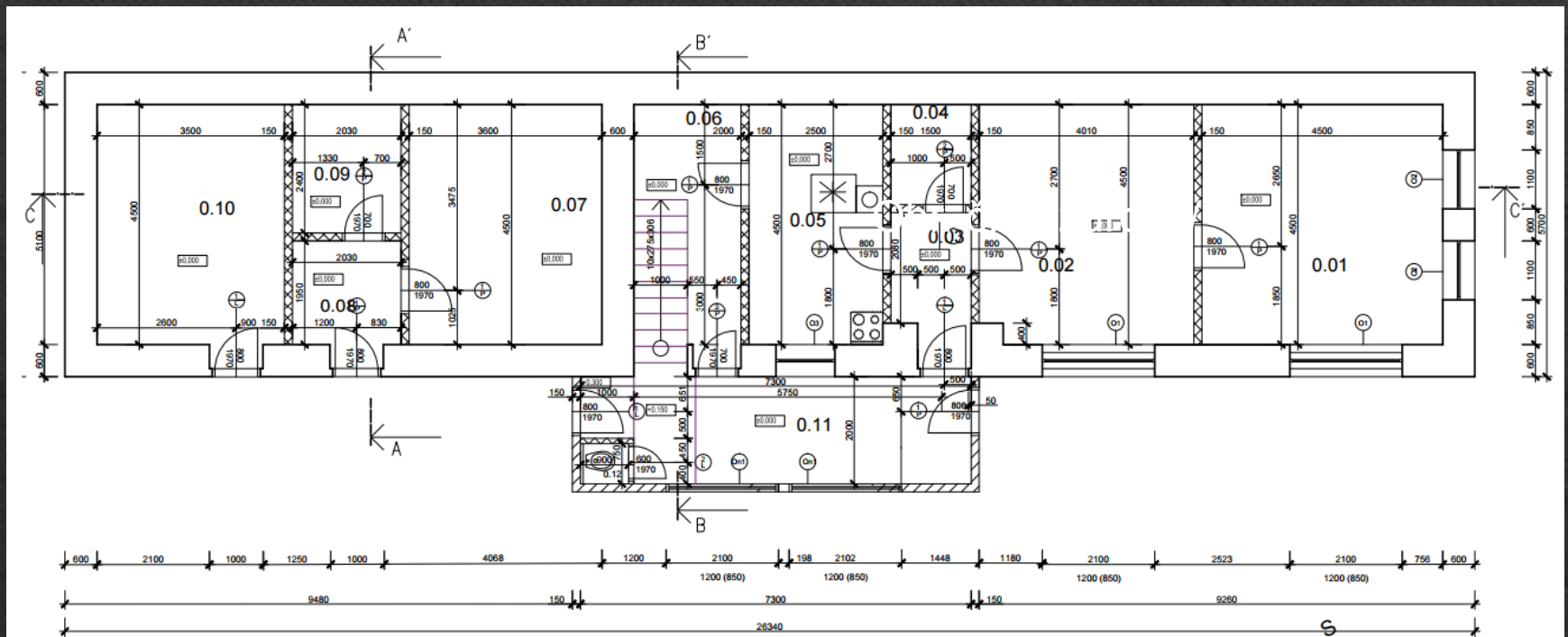
Hlavní vedoucí práce : Ing. Škrlanová Karolína (15600)

Oponent : Ing. Štanclová Milena (12350)

Obsah

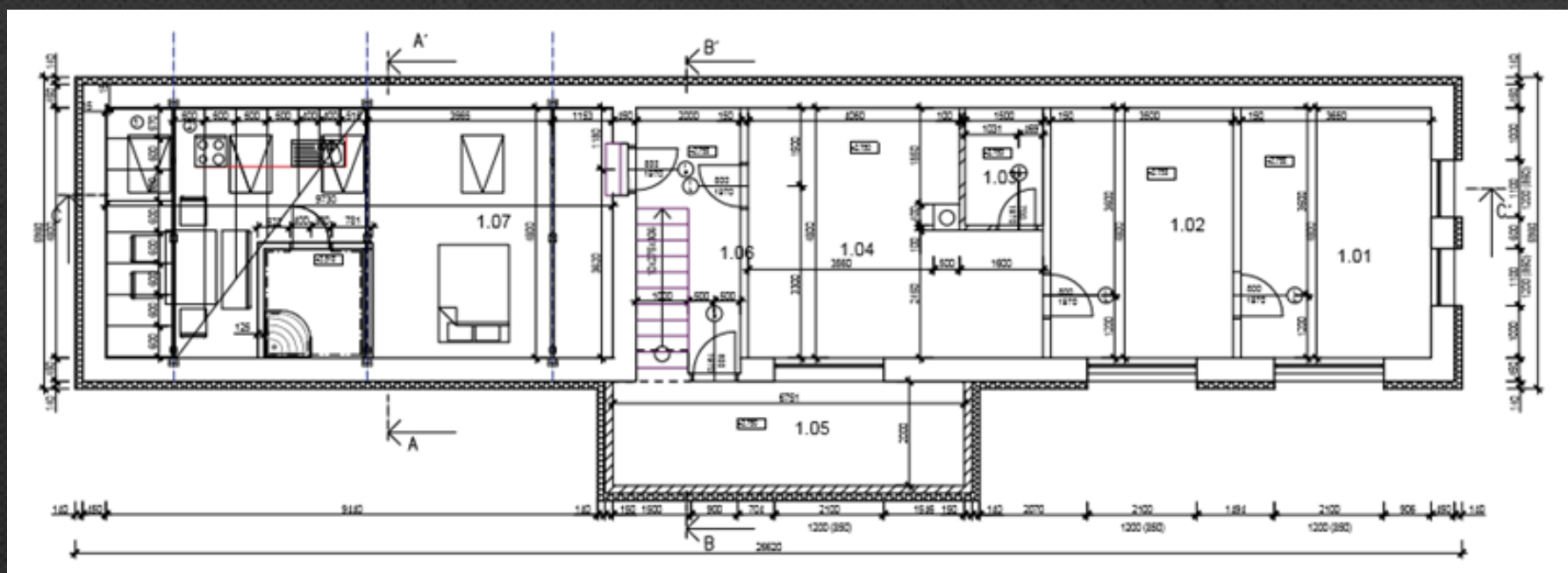
- Úvod
- Identifikace objektu
- Stávající stav
- Navržený stav
- Závěr

Přízemí – Stávající stav



Obr. č. 3; Zdroj : Vlastní

1. NP – Navržený stav



Obr. č. 4; Zdroj : Vlastní

Stávající stav

- Výpočet PROTECH
- Popis materiálů

Výpočet úseků - varianta 1

Stavba: Vestavba podkroví

Místo: Pleše

Zadavatel: Havlíková Monika

Tento dokument obsahuje všechny zadané úseky

$t_e = -17 \text{ °C}$ $t_{ib} = 17,8 \text{ °C}$ $n_{50} = 5,0$ systém rozměrů: E - vnější

Σ úseku	V_{me} m ³	A_{pe} m ²	V_{mi} m ³	A_{pi} m ²	Φ_{Vm} W	Φ_{Tm} W	Φ_{HLm} W	Q_{cm} W
Σ úsek 1 ÚSEK 1	663,8	241,4	429,9	172,0	1 849	28 231	32 831	32 831

Legenda

Φ_{Vm} - návrhová tepelná ztráta místnosti větráním

Φ_{HLm} - celkový návrhový tepelný výkon místnosti

$$Q_{cm} = \Phi_{HLm} + Q_z$$

Φ_{Tm} = návrhová tepelná ztráta místnosti prostupem tepla

Navržený stav

- Výpočet PROTECH –porovnání
- Popis materiálů

Výpočet úseků - varianta 2

Stavba: Vestavba podkroví

Místo: Pleše

Zadavatel: Havlíková Monika

Tento dokument obsahuje všechny zadané úseky

$t_e = -17 \text{ °C}$ $t_{ib} = 17,8 \text{ °C}$ $n_{50} = 5,0$ systém rozměrů: E - vnější

Σ úseku	V_{me} m ³	A_{pe} m ²	V_{mi} m ³	A_{pi} m ²	Φ_{Vm} W	Φ_{Tm} W	Φ_{HLM} W	Q_{cm} W
Σ úsek 1 ÚSEK 1	663,8	241,4	429,9	172,0	1 849	10 936	15 537	15 537

Legenda

Φ_{Vm} - návrhová tepelná ztráta místnosti větráním

Φ_{HLM} - celkový návrhový tepelný výkon místnosti

$Q_{cm} = \Phi_{HLM} + Q_z$

Φ_{Tm} = návrhová tepelná ztráta místnosti prostupem tepla

Závěr

- Zhodnocení rekonstrukce
- Výhody
- Nevýhody

Použité zdroje

- Berndt Ch., 2002. Vestavba podkroví. Grada Publishing, a.s. ISBN 80-247-0357-2
- Berndt Ch., 2005. Vestavba podkroví 2. Grada Publishing, a.s. ISBN 80-247-0945-7
- Valda V., 2015. Rekonstrukce domu. Venkovský dům, ISBN 978-80-906031-2-7
- Havlíková M., 2017. Návrh stavebních úprav a půdní vestavba bytu ve stávajícím objektu na úrovni projektu pro stavební povolení

Děkuji za pozornost

Na shledanou