



Vysoká škola technická a ekonomická
v Českých Budějovicích

BROWNFIELDS, JEHO PŘESTAVBA A FINANCOVÁNÍ

Autor bakalářské práce: Jakub Frais

Vedoucí bakalářské práce: Ing. Zuzana Kramářová, Ph.D.

Oponent bakalářské práce: Ing. arch. Jan Pala

České Budějovice, červen 2017

OBSAH

- Cíl práce a motivace a důvody k řešení daného problému
 - Stávající stav brownfieldu
 - Umístění brownfieldu v rámci města
-
- Návrh nového využití
 - Závěrečné shrnutí
 - Doplnující otázky

CÍL PRÁCE

Cílem práce je vytipovat lokalitu typu "brownfield", zpracovat studii jejího současného stavu, provést průzkum existujících a navrhnout její vhodnou revitalizaci na úrovni studie jednotlivých objektů.

MOTIVACE A DŮVODY K ŘEŠENÍ DANÉHO PROBLÉMU

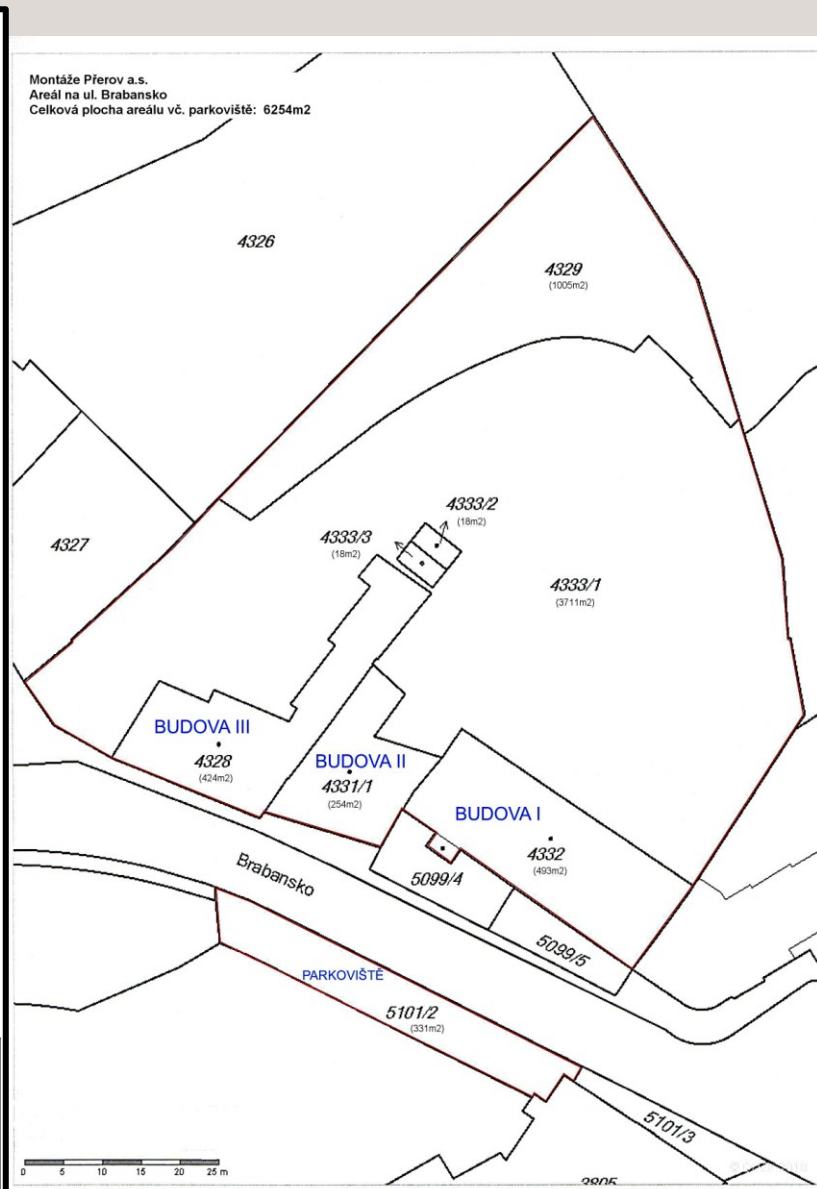
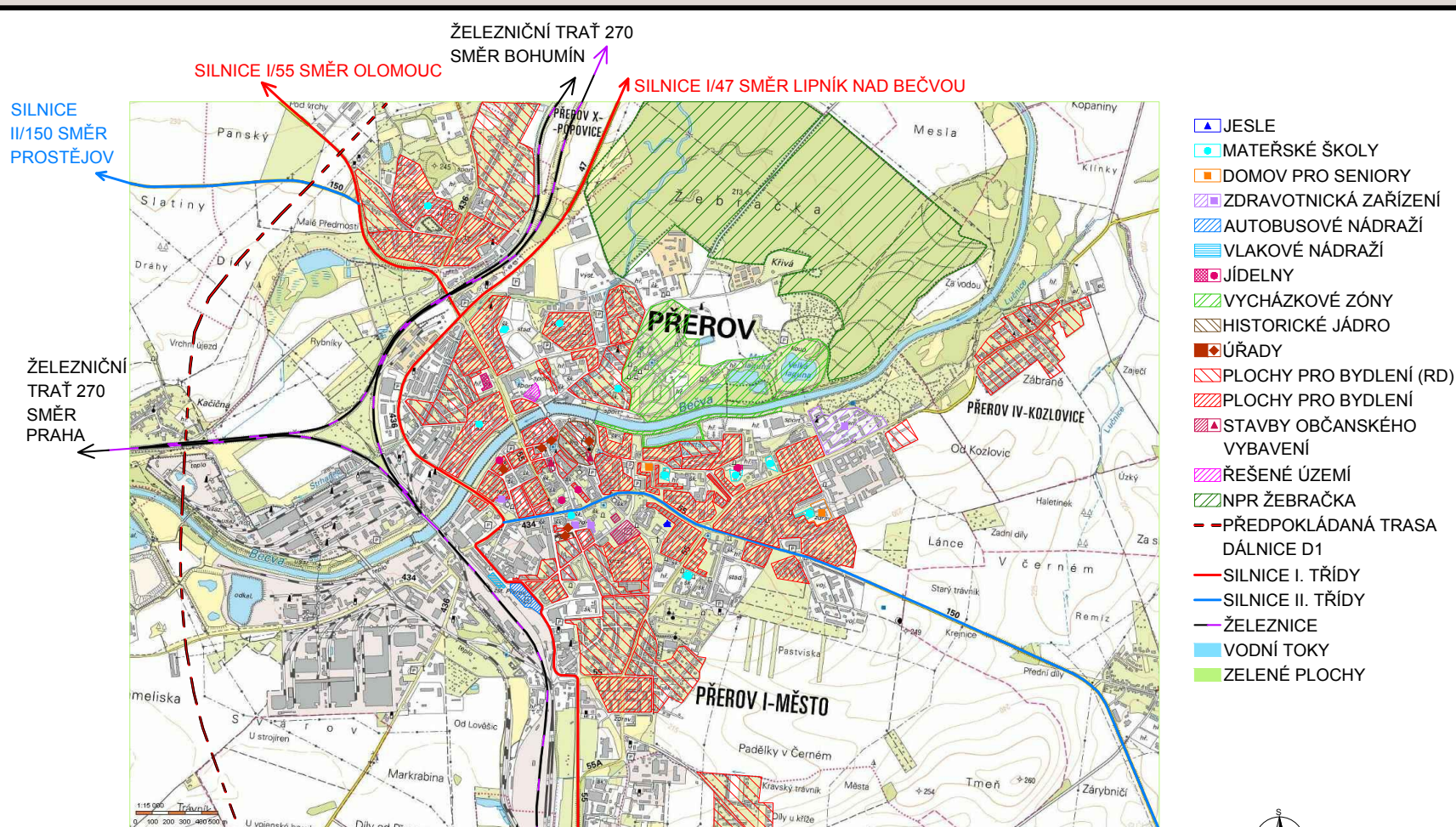
- Snaha o zlepšení kvality života ve městě Přerov
- Vyzkoušet si zpracování návrhu revitalizace skutečného brownfieldu

STÁVAJÍCÍ STAV BROWNFIELDU

- Lokalita Přerov
- Počet objektů 3 + parkoviště
- Výměra pozemků 6 254 m²
- Zastavěná plocha 1 207 m²
- Původní účel kancelářské prostory
- Územní plán plochy smíšené obytné
- Infrastruktura parovod, voda, elektřina



UMÍSTĚNÍ BROWNFIELDU V RÁMCI MĚSTA

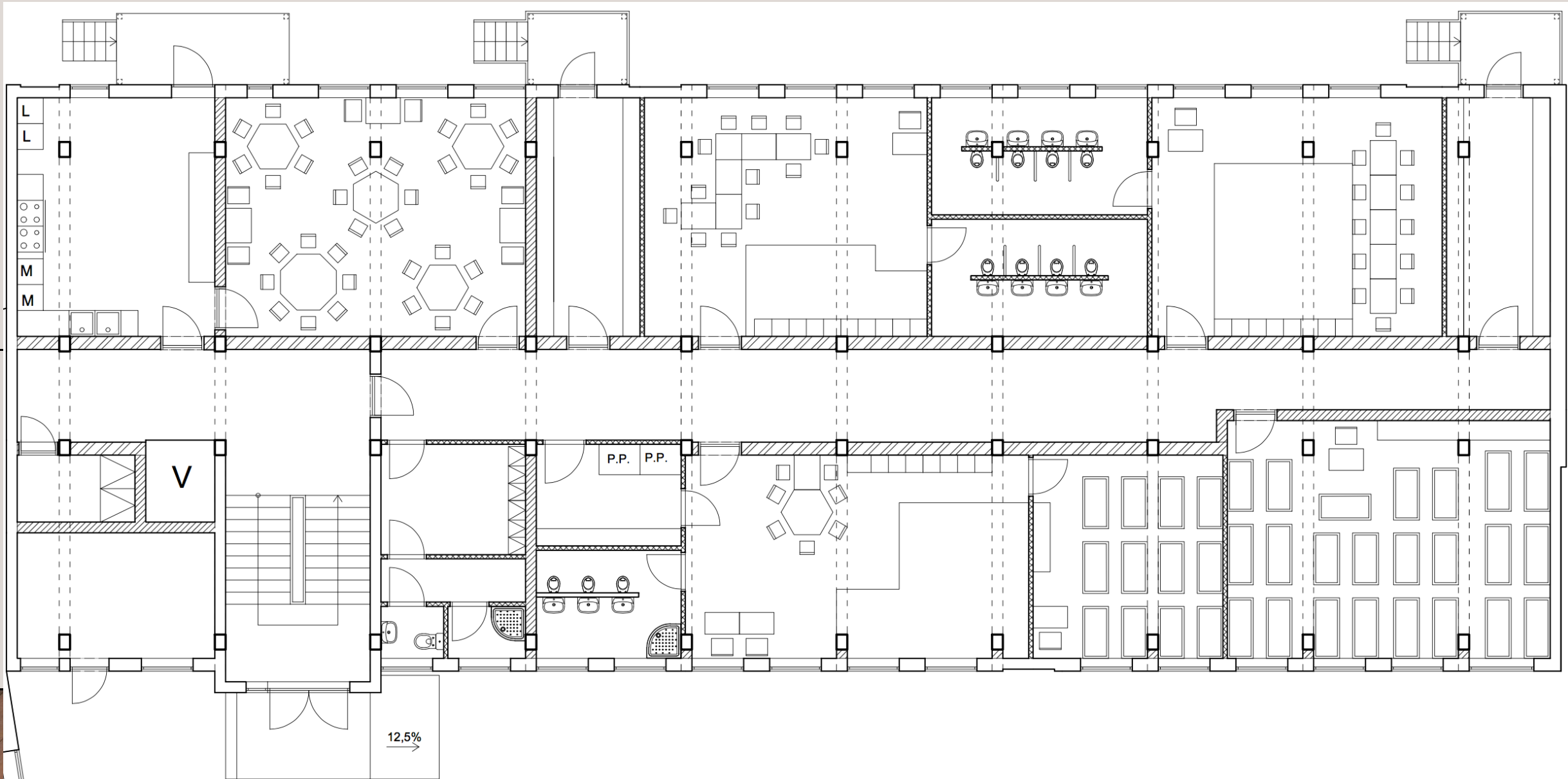


	VYPRACOVAL: JUBI PRAG	VEDOUČÍ PRÁCE: Ing. ZUZANA KRÁMÁŘOVÁ, Ph.D.	VYSOKÁ ŠKOLA TECHNICKÁ A EKONOMICKÁ V ČESKÝCH BUDĚJOVICÍCH		
NÁZEV STAVBY:	REKONSTRUKCE ADMINISTRATIVNÍ BUDOVY na parc. č. 4331/1, 4332 v k.ú. Prerov		MĚŘÍTKO: 1:15 000	DATEL: 20.03.2017	PARC. ČÍSLO:
OBJEKTOVÝ SOUBOR:	S0-101 BUDOVA PRO BYDLENÍ A OBČANSKÉ VYBAVENÍ		DOKUMENTACE PRO STUŽE	FORMAT: 4x4	
NÁZEV VÝKRESU:	SITUACE ŠIRŠÍCH VZTAHŮ		ČÁST: 1.1 SMĚNŮ ÚST	ČÍSLO VÝKRESU: 1	

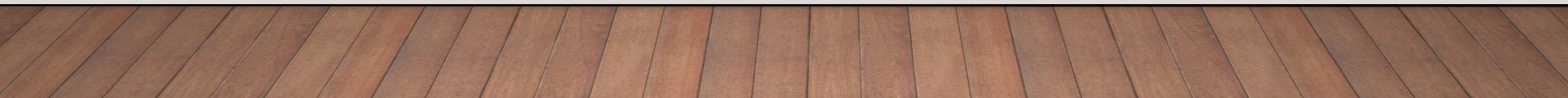
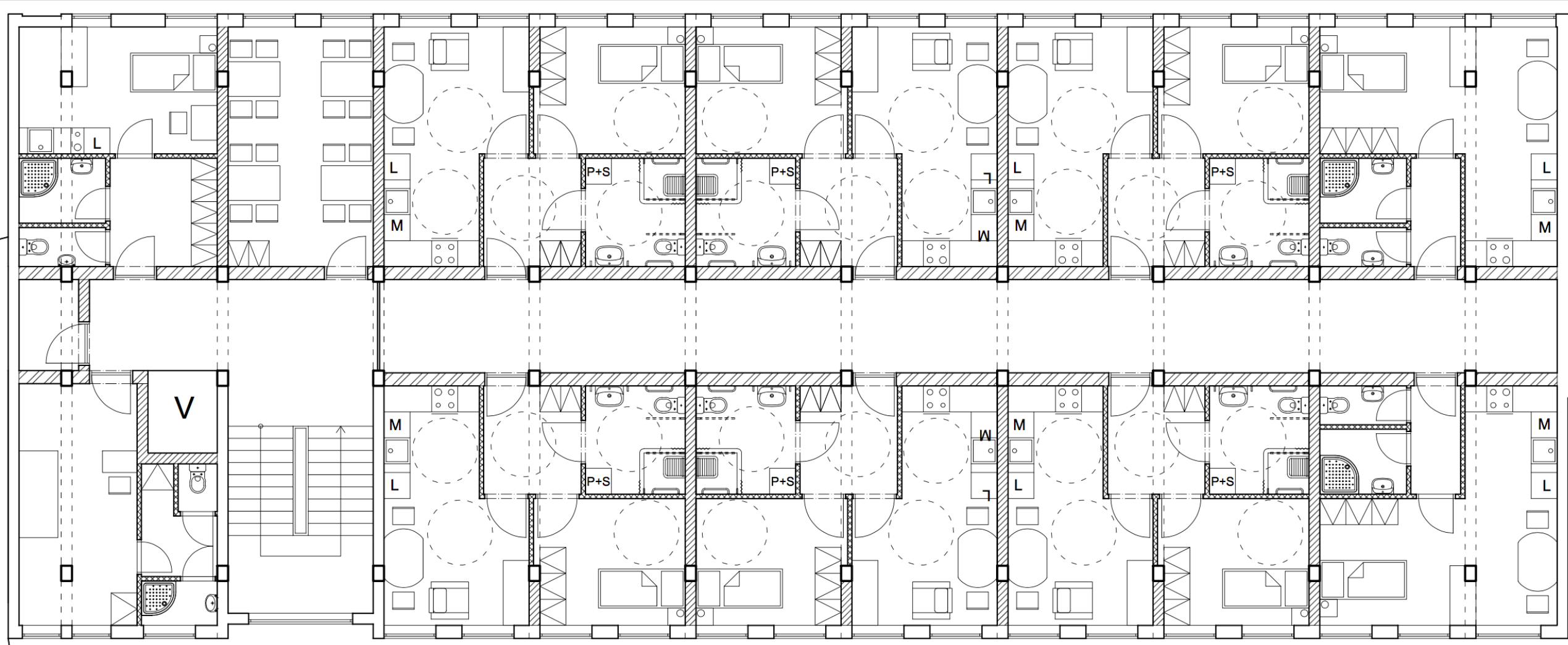
NÁVRH NOVÉHO VYUŽITÍ – BUDOVA I



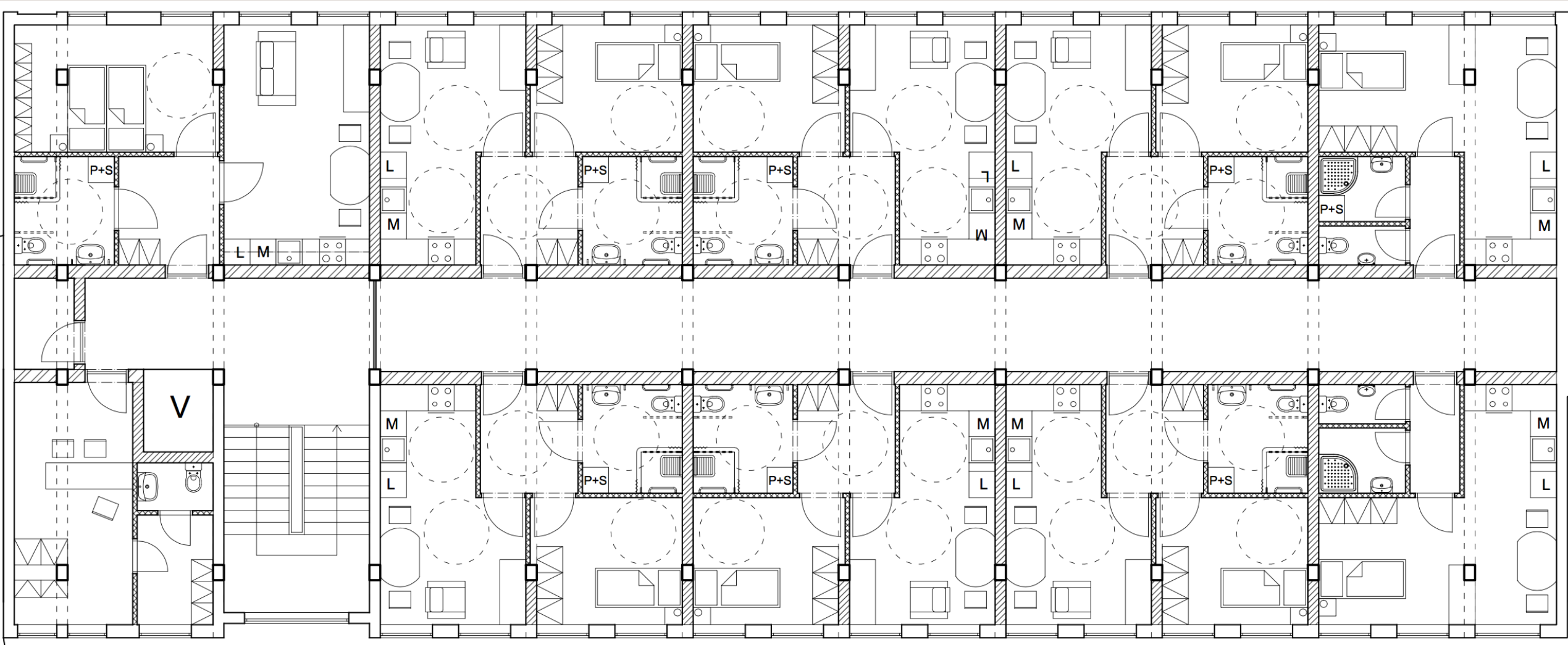
NÁVRH NOVÉHO VYUŽITÍ – BUDOVA I



NÁVRH NOVÉHO VYUŽITÍ – BUDOVA I



NÁVRH NOVÉHO VYUŽITÍ – BUDOVA I



NÁVRH NOVÉHO VYUŽITÍ – BUDOVA II

1PP

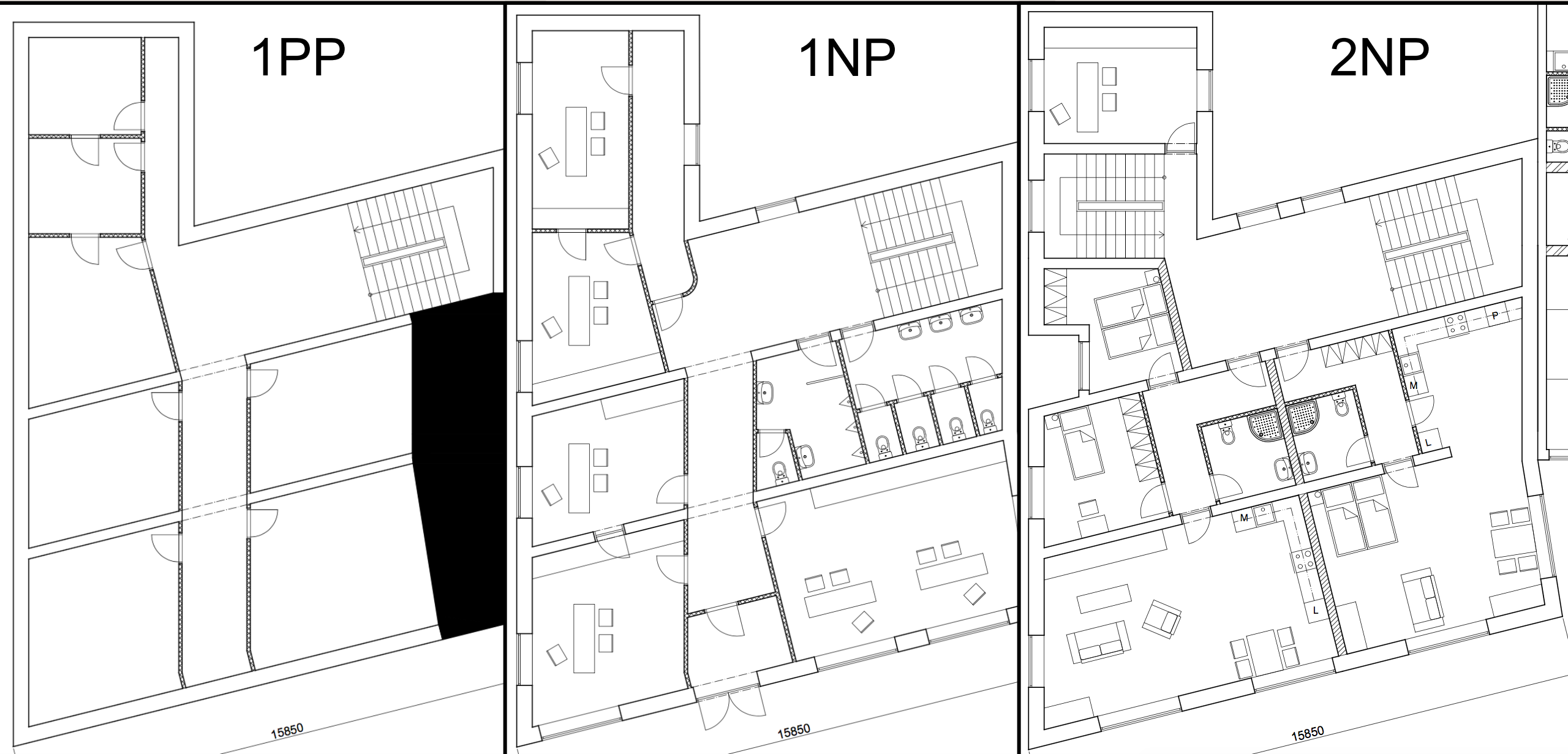
1NP

2NP

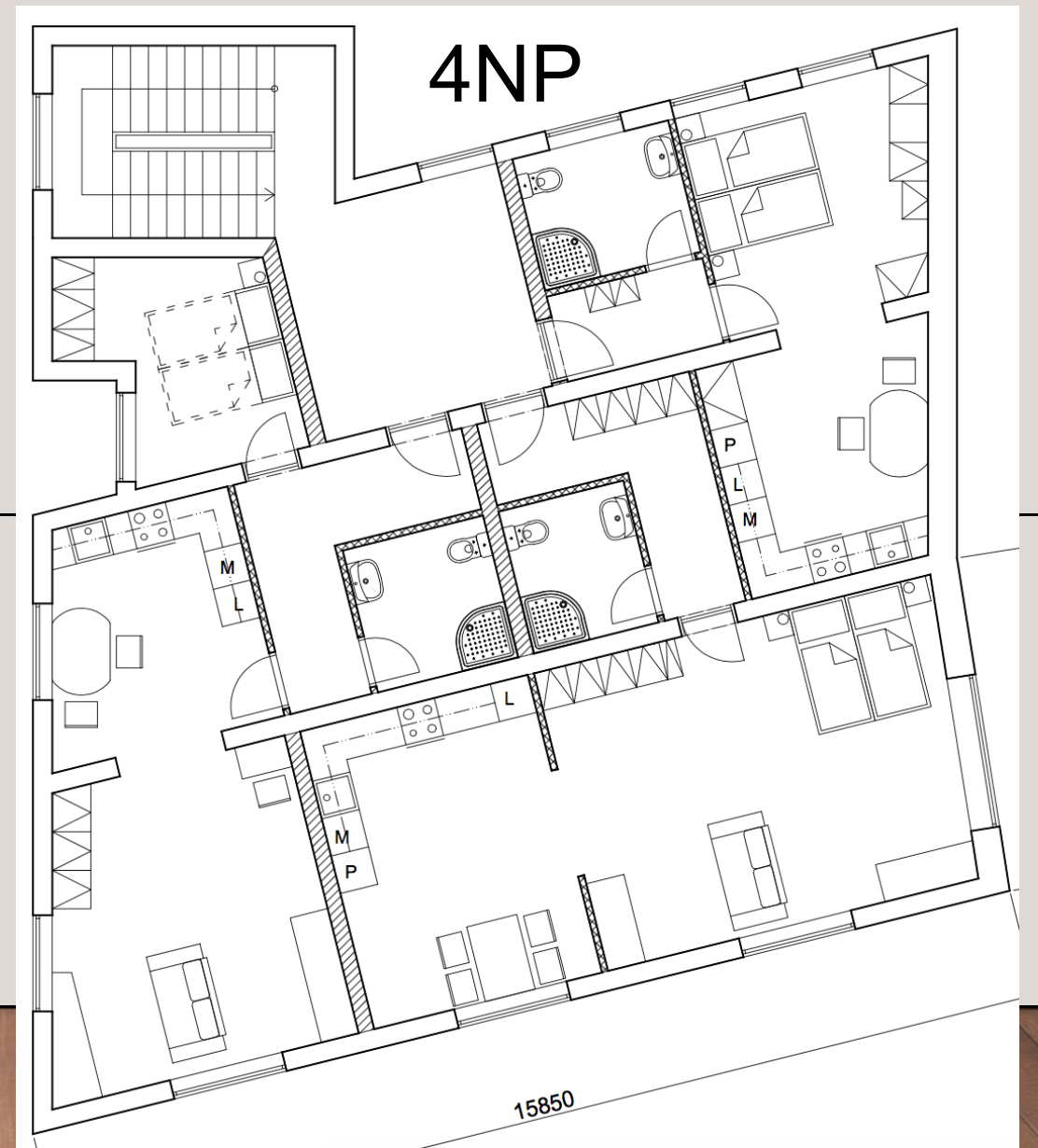
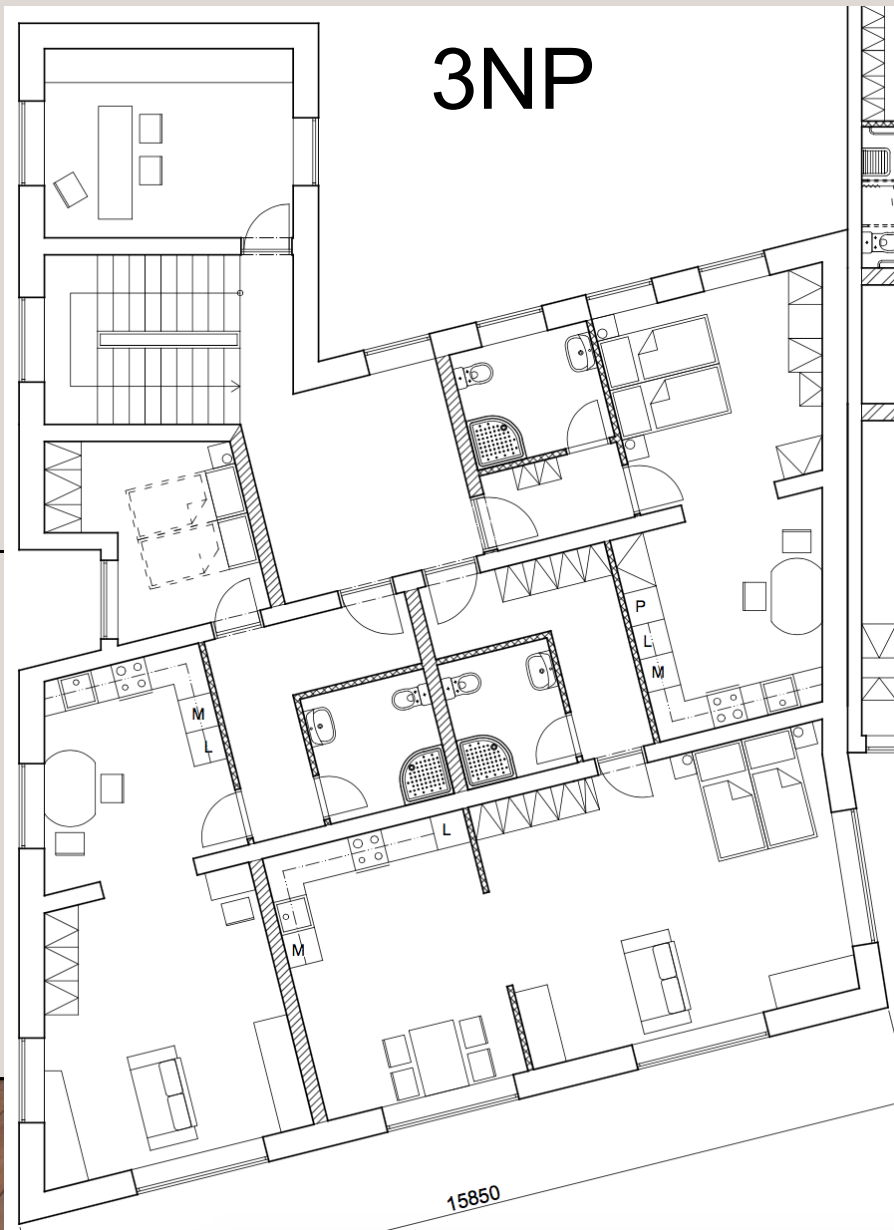
15850

15850

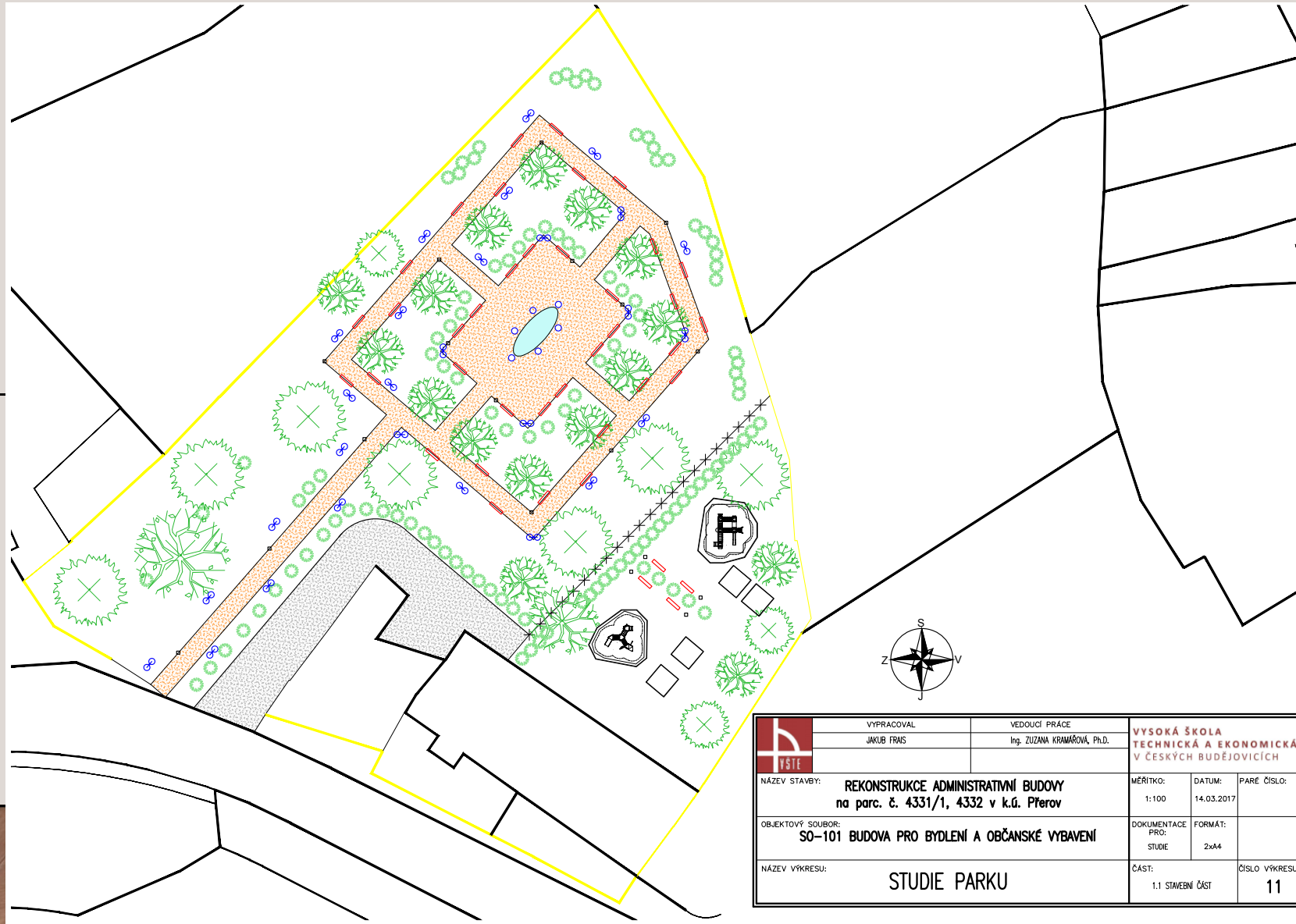
15850




NÁVRH NOVÉHO VYUŽITÍ – BUDOVA II



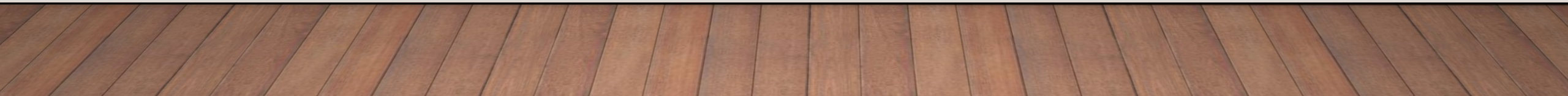
NÁVRH NOVÉHO VYUŽITÍ – PARK



	VYPRACOVAL JAKUB FRAS	VEDOUcí PRÁCE Ing. ZUZANA KRAMÁŘOVÁ, Ph.D.	VYSOKÁ ŠKOLA TECHNICKÁ A EKONOMICKÁ V ČESKÝCH BUDĚJOVICÍCH		
	NÁZEV STAVBY: REKONSTRUKCE ADMINISTRATIVNÍ BUDOVY na parc. č. 4331/1, 4332 v k.ú. Přerov	MĚŘITKO: 1:100	DATUM: 14.03.2017	PÁŘE ČÍSLO:	
OBJEKTOVÝ SOUBOR: SO-101 BUDOVA PRO BYDLENÍ A OBČANSKÉ VYBAVENÍ	DOKUMENTACE PRO: STUDIE		FORMÁT: 2x44		
NÁZEV VÝKRESU: STUDIE PARKU	ČÁST: 1.1 STAVEBNÍ ČÁST	ČÍSLO VÝKRESU: 11			

ZÁVĚREČNÉ SHRNUÍ

- Lokalizovat brownfieldy ve zkoumané oblasti
 - Provést průzkum stávající dokumentace
 - Navrhnout nové využití
 - Cíl práce byl splněn
-



DĚKUJI ZA POZORNOST



DOPLŇUJÍCÍ OTÁZKY

VEDOUCÍ:

- Popište podrobněji důvody demolice budovy III.
- Popište podrobněji hlavní koncepci řešení parku.

OPONENT:

- Jaké byly požadavky na dopravu v klidu pro navržený stav objektu?
- Jakou skladbu mezibytové dělicí konstrukce a příčkové dělicí konstrukce uvnitř bytu navrhnete při nutnosti respektovat akustické požadavky?