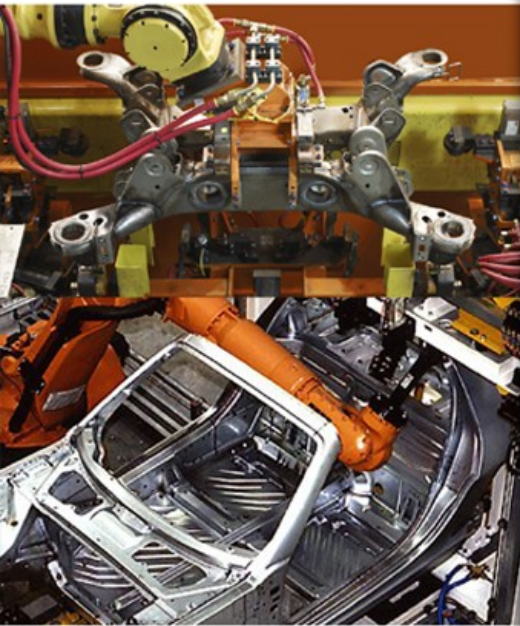




**Vysoká škola technická a ekonomická
v Českých Budějovicích**



Návrh lisařského nástroje

Bakalářská práce

Vypracoval: Petr Vaněra, DiS.

Vedoucí práce: Ing. Martin Podařil, PhD.

2017



- **Teoreticko-metodologická část**
 - Tváření za studena
 - Deformace
 - Pružná deformace
 - Plastická deformace
- **Aplikační část**
 - Popis výrobku
 - Specifikace vyráběného dílce
 - Popis střížného nástroje - nástřihový plán – layout
 - Sestava nástroje

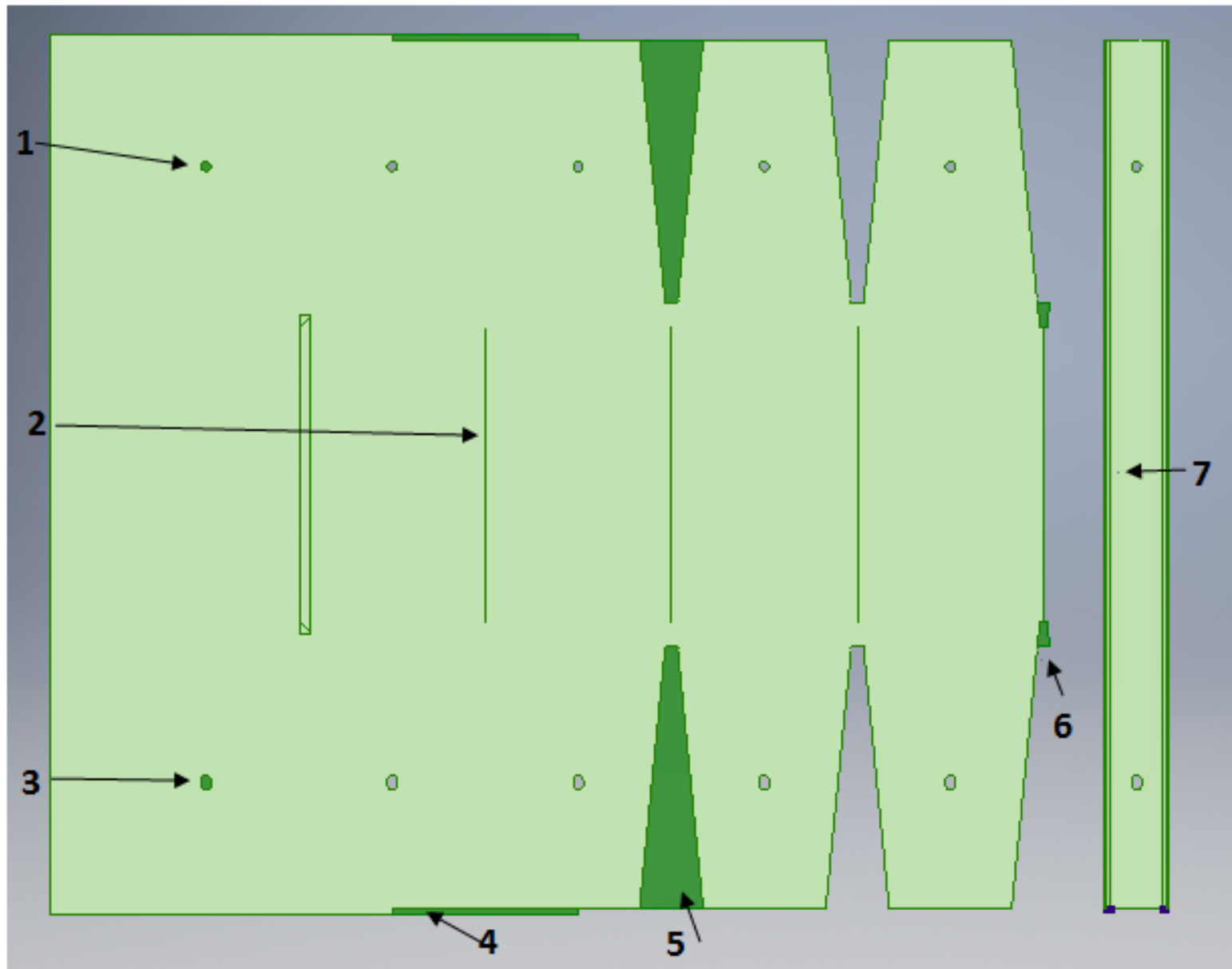
Cíle práce

- **Hlavní cíl práce**
 - Konstrukce lisařského nástroje na výrobek se specifikacemi danými zákazníkem.
- **Vedlejší cíl**
 - Ekonomické hodnocení

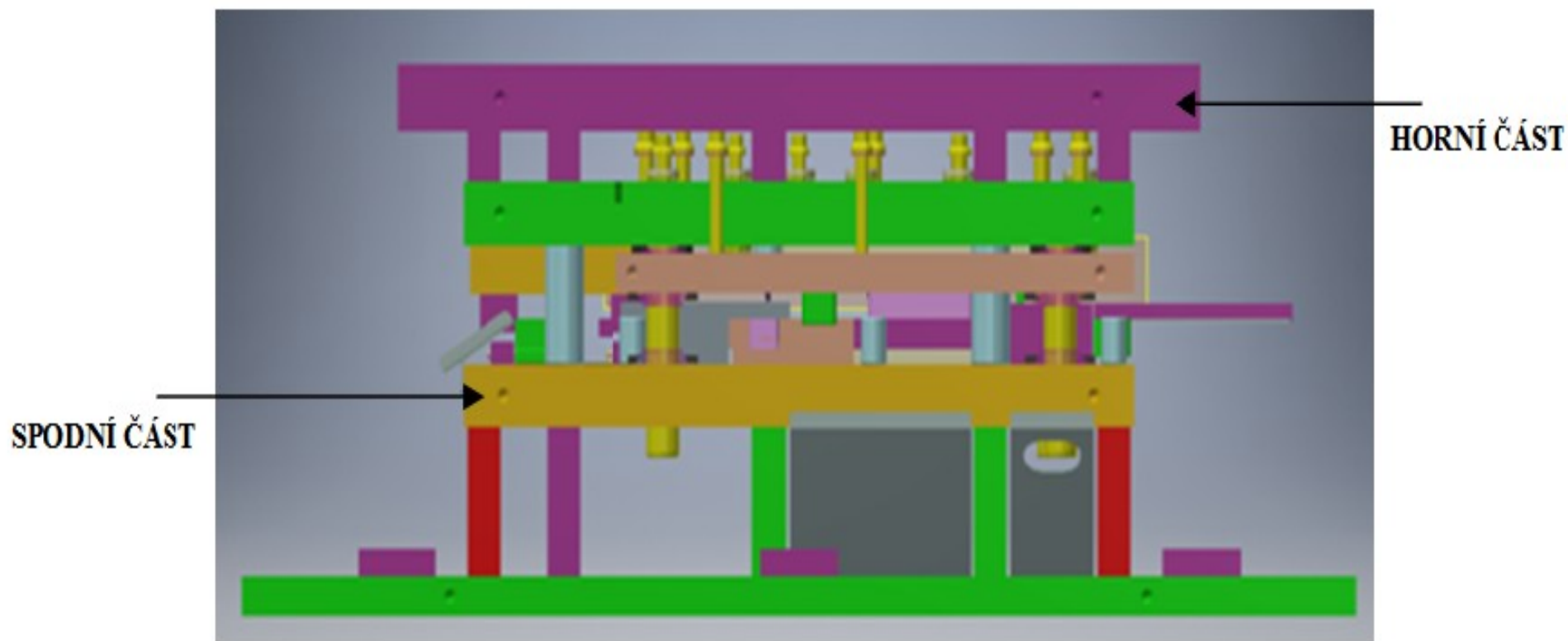
Použití součásti



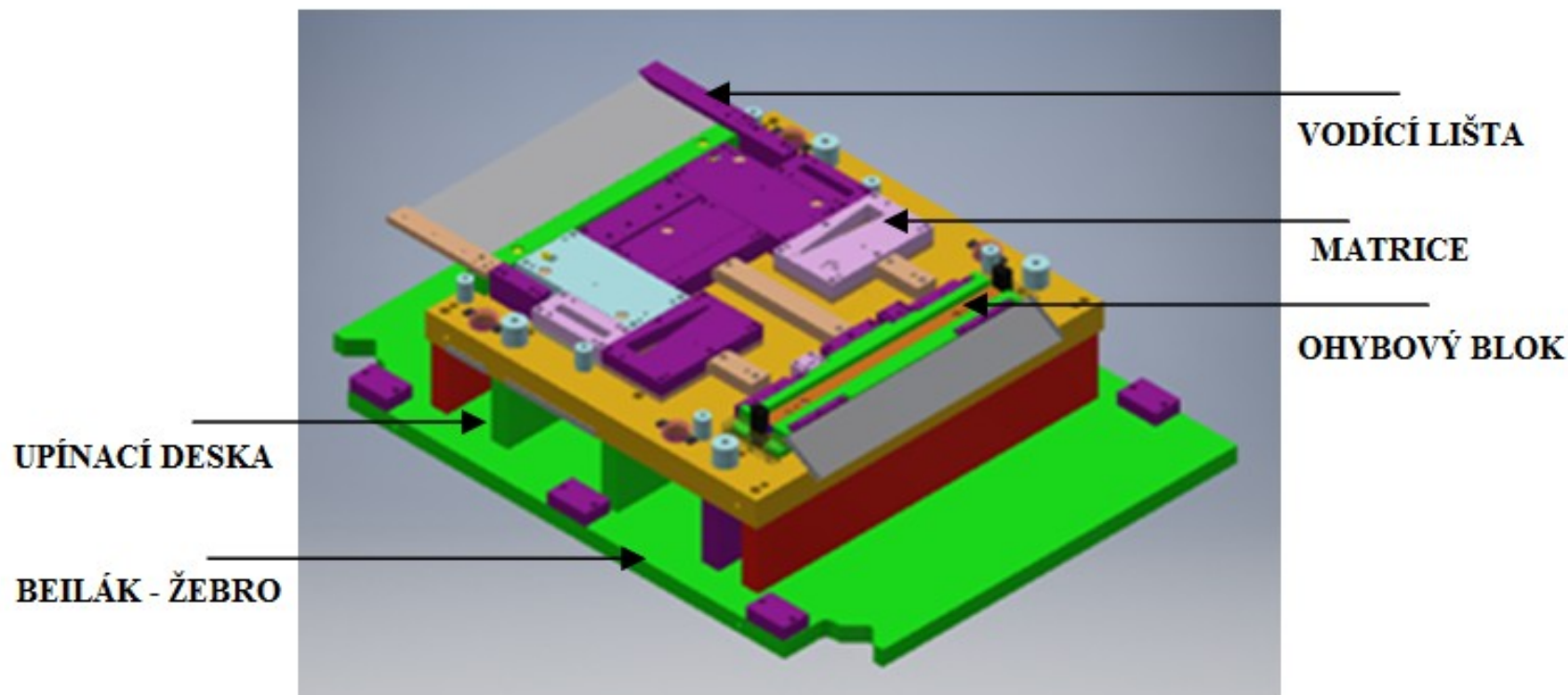
Nástřihový plán – layout



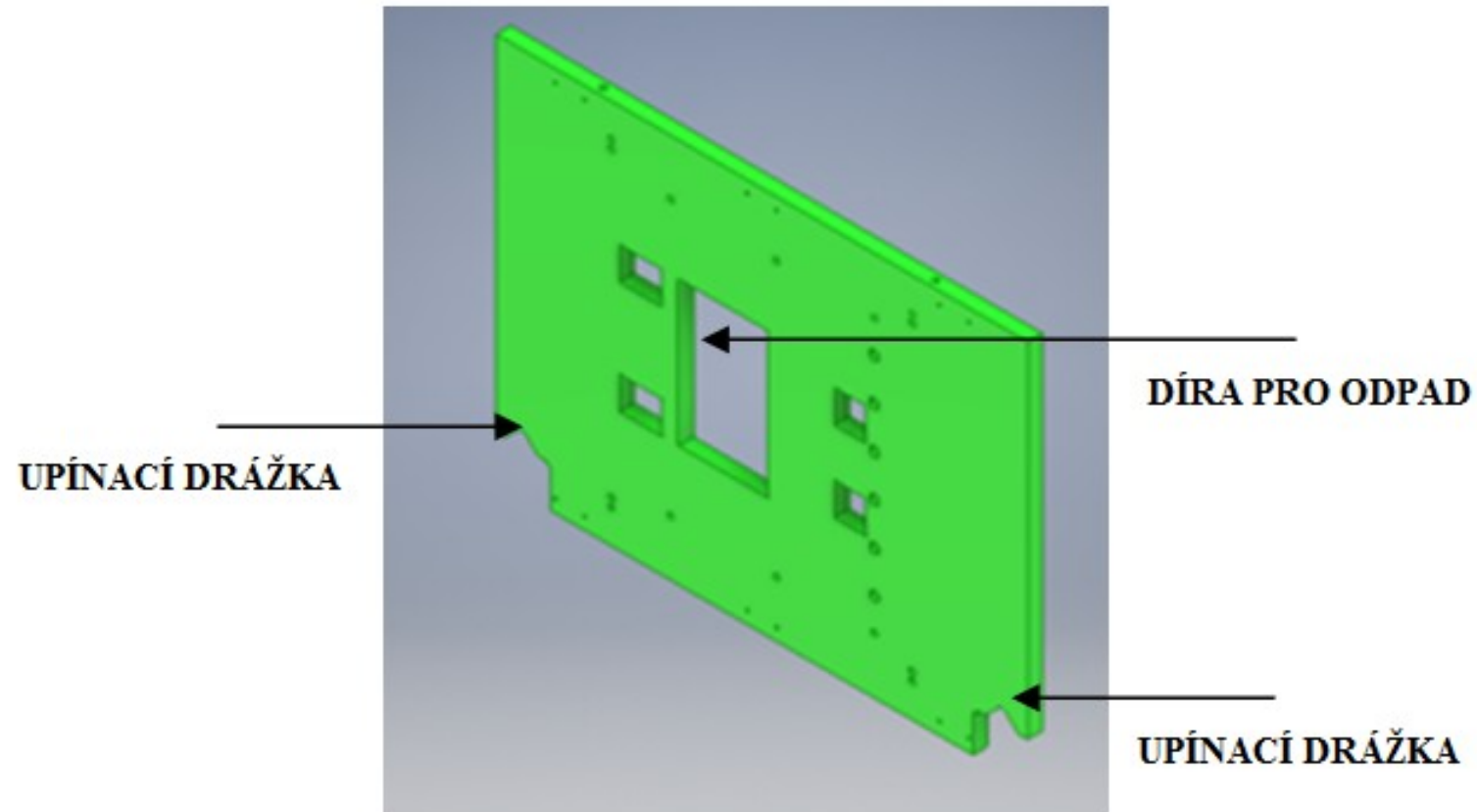
Rozdělení nástroje



Spodní část nástroje

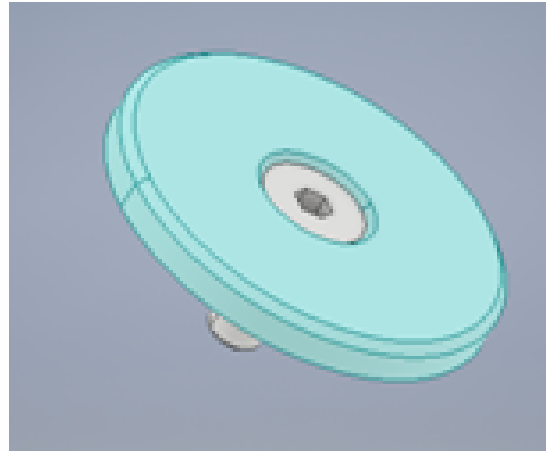


Upínací deska

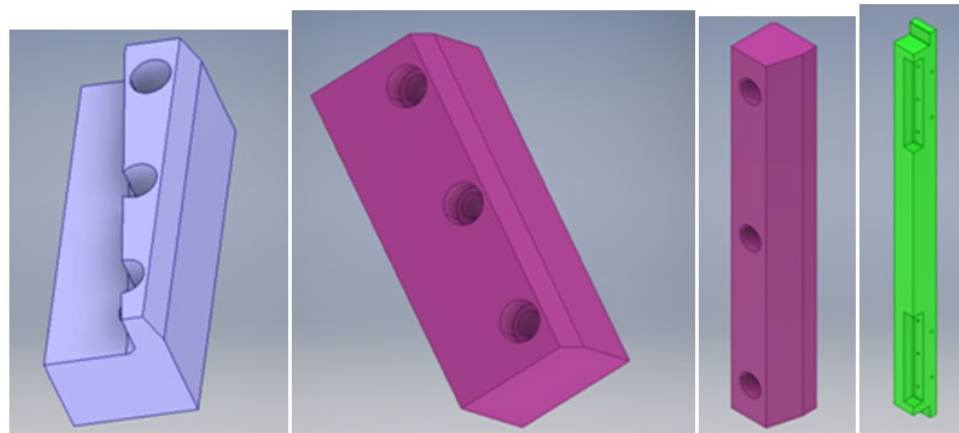


Popis jednotlivých částí nástroje

- **Materiálová dosedka**

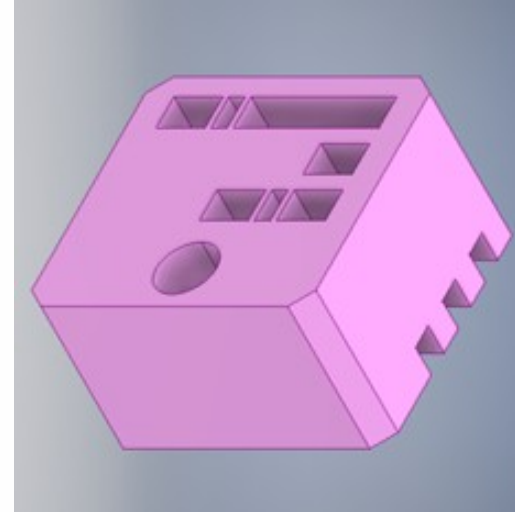


- **Ohybové bloky**

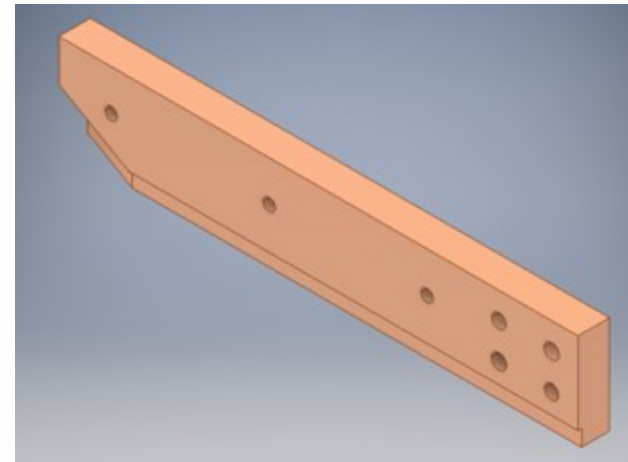


Popis jednotlivých částí nástroje

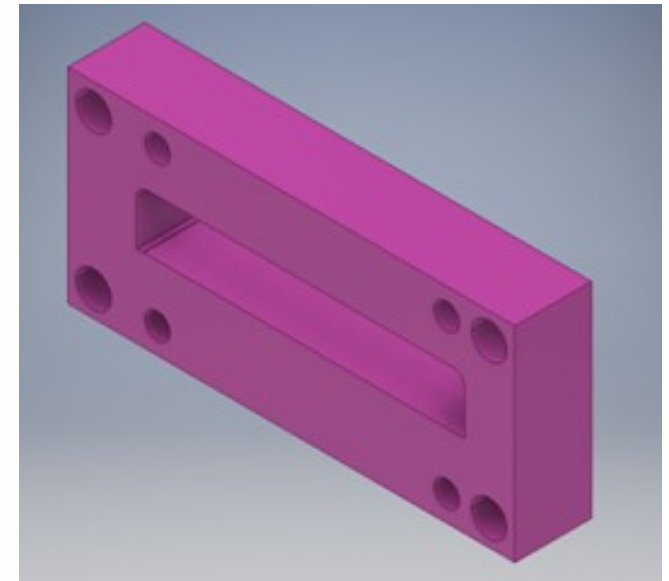
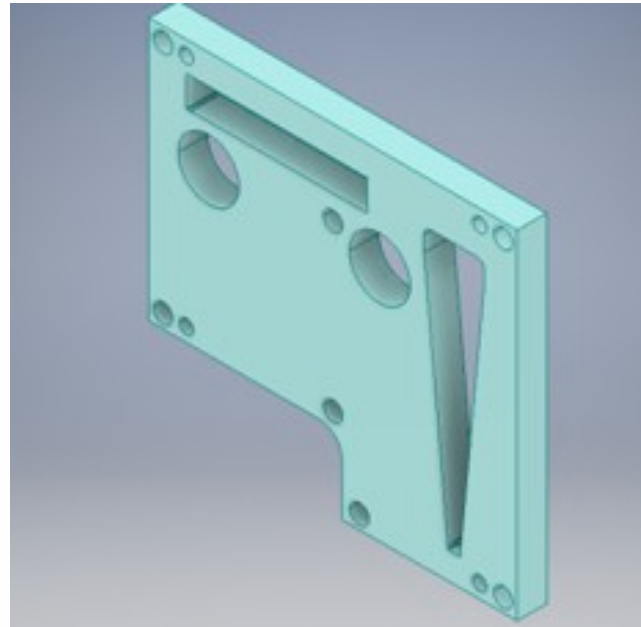
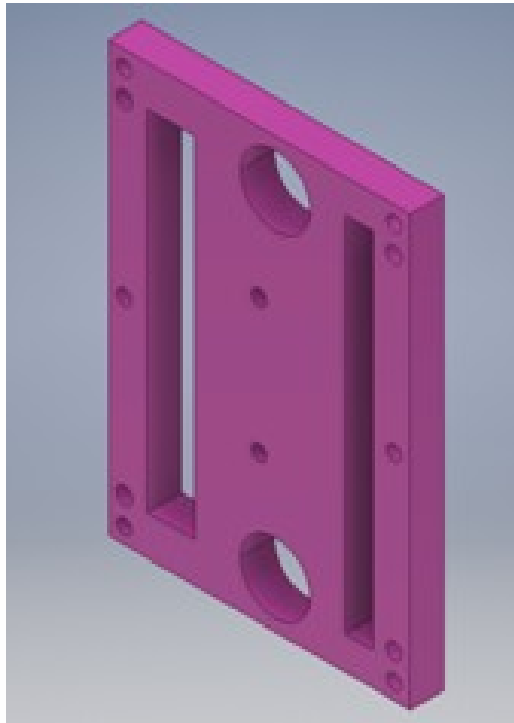
- Vložka ražby



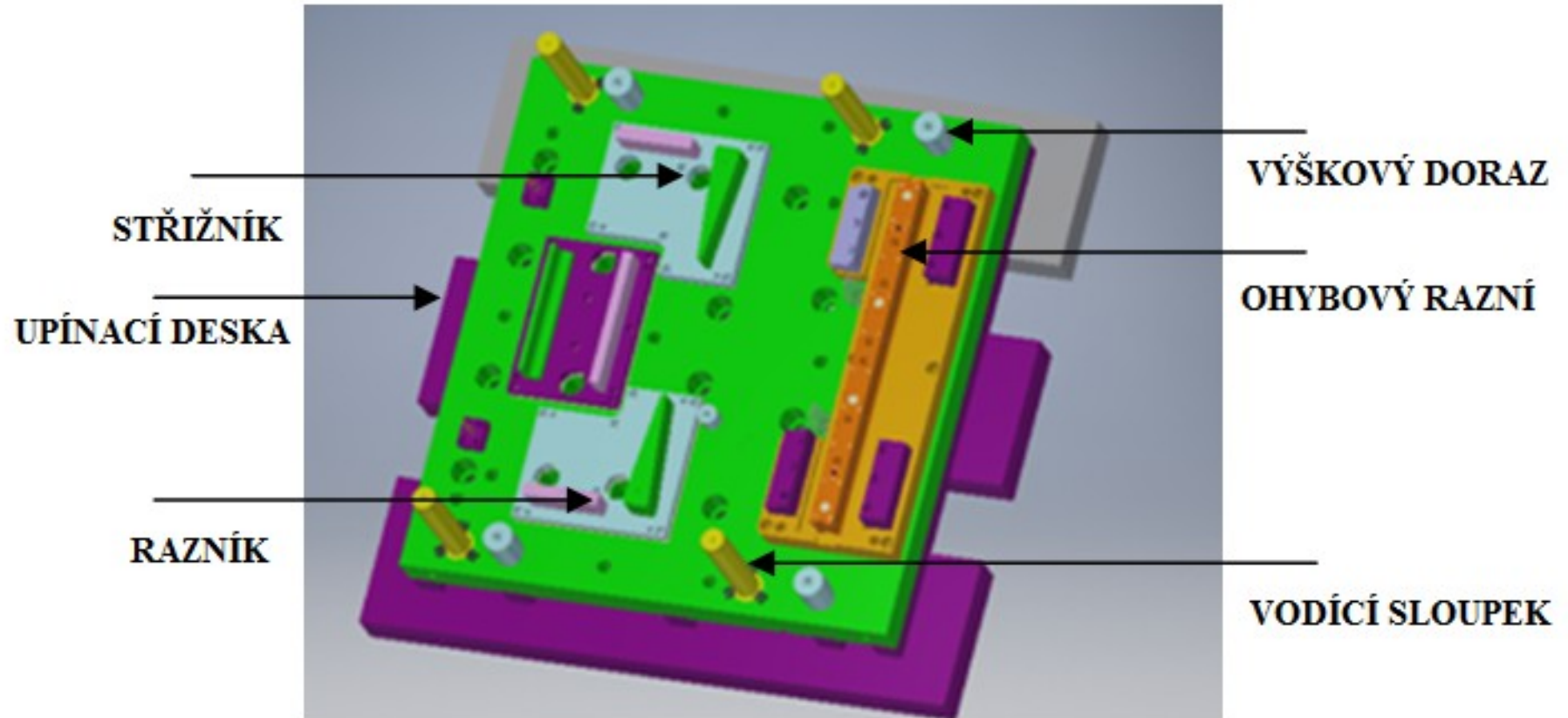
- Vodící lišta



Matrice

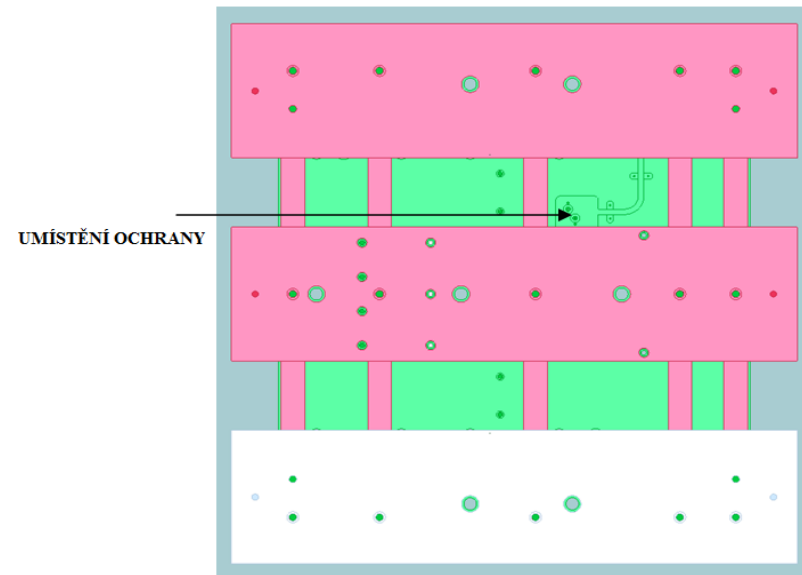


Horní část nástroje

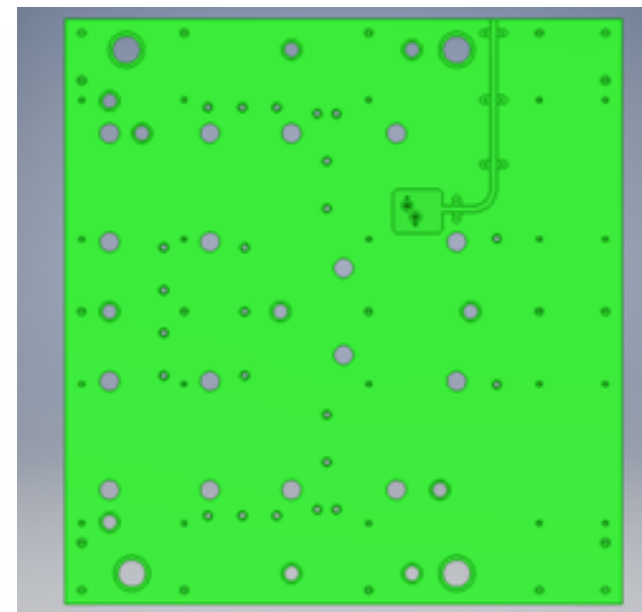


Popis jednotlivých částí nástroje

- Upínací deska

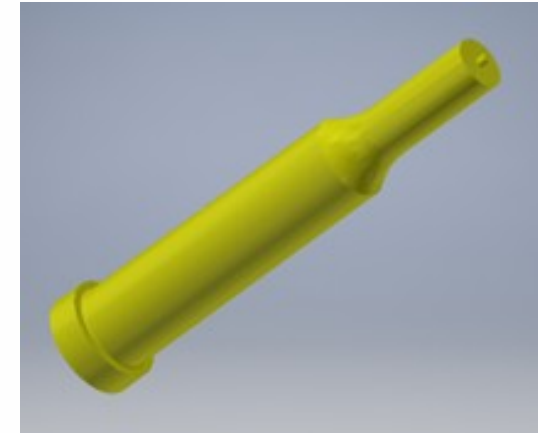
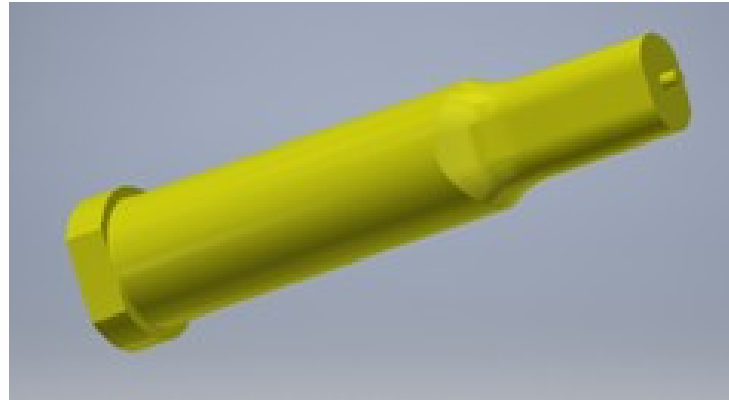


- Mezi - deska

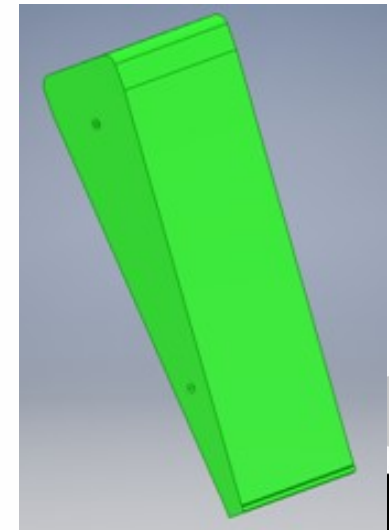
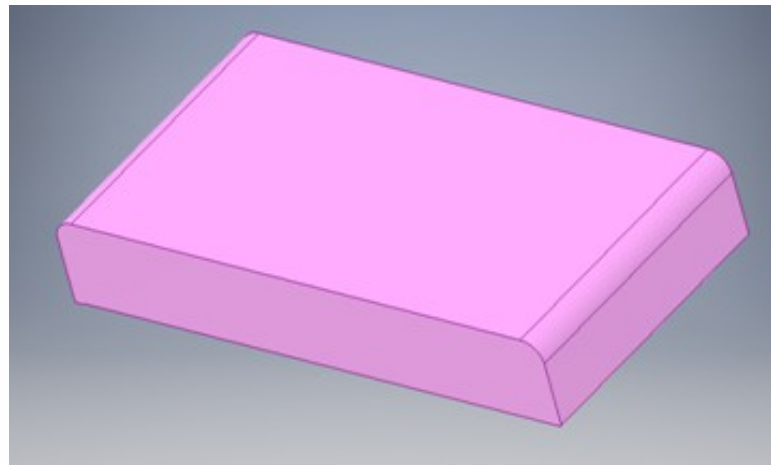


Popis jednotlivých částí nástroje

- **Razník**

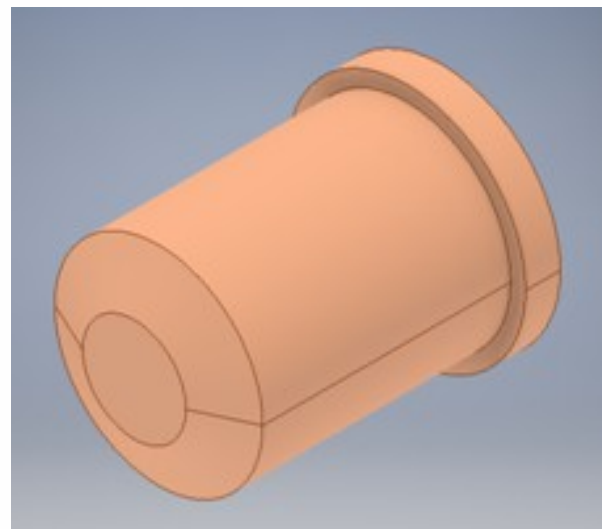


- **Střižník**

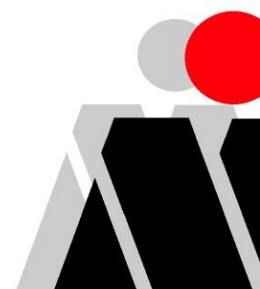


Popis jednotlivých částí nástroje

- Hledák



- Vodící sloupek



Ekonomická kalkulace postupového nástroje

- Při konstrukci nástroje bylo přihlédnuto ke skutečnosti, že zákazník požaduje nástroj, jenž je schopen vyrobit výrobní dávku o počtu 2 016 000 kusů bez vážných oprav.

INCLUSIVE PRICE	37967 €
------------------------	----------------

VIDEO - ZAPRACOVÁNÍ



_20161209_072902.nr



- **DRAPE, Duan, 2011. Cutting Tool Coating Production. *Production Machining magazine*. 08.2011[Online]. [cit. 2016-02-23]. Dostupné z: <http://www.productionmachining.com/articles/cutting-tool-coating-production>**
- **BRUŽEŇÁK, MBA, Ing. Petr. *Inspekční certifikát: METAL TRADE COMAX, a.s.* 1. Velvary, 2015.**
- **CHALUMEAU, M. *Reinforcement Beam Ece 42: Výkres součásti Shape*. 1. Francie, 2015, 1 s. 222725-80**
- **Liss: Povlakování. *Http://www.liss.cz/nabidka.php?kategorie=1* [online]. Rožnov pod Radhoštěm, 2016 [cit. 2016-12-07].**

**Děkuji
za
pozornost.**

