

**Vysoká škola technická a ekonomická  
v Českých Budějovicích**



# **Návrh konstrukčního řešení poloautomatického stroje pro montáž Gehause**

Autor: Lukáš Cajkář

Vedoucí práce: Ing. Martin Podařil, Ph.D.

Oponent: Ing. Monika Karková, Ph.D.

# Motivace



- Zdokonalení dovedností v programu Autodesk INVENTOR
- Využití získaných vědomostí
- Vytváření užitečných hodnot

# Cíl práce

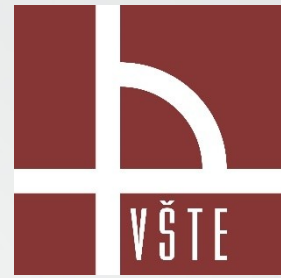


- Návrh konstrukčního řešení funkčního poloautomatického stroje pro průmyslovou výrobu

# Výzkumný problém

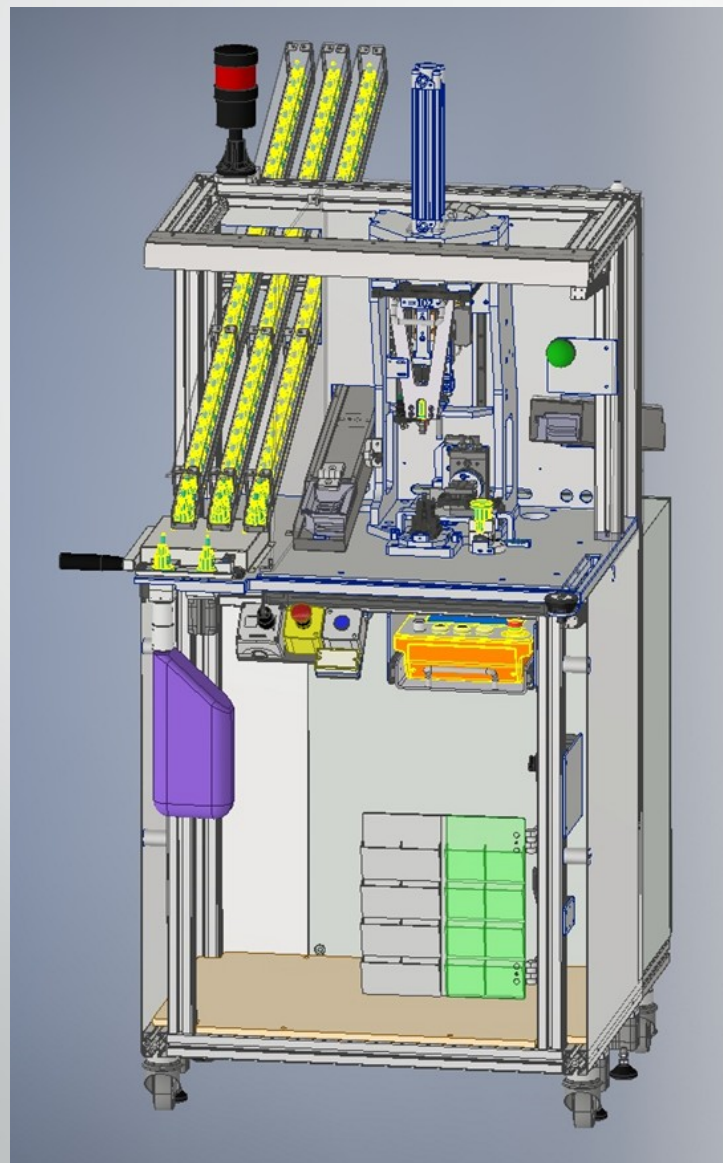


# Metodika práce

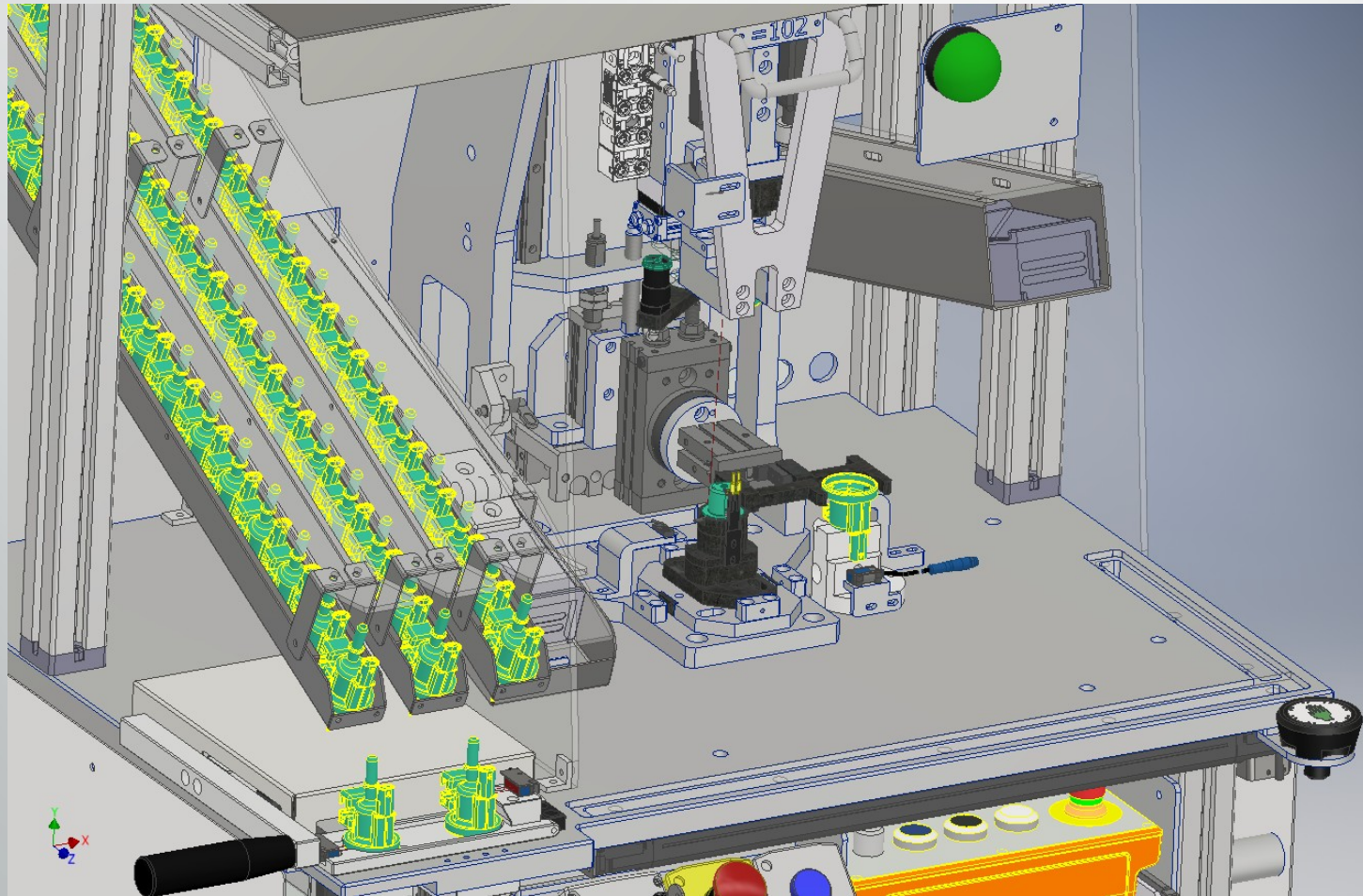


- Pracovní prostředí
- Autodesk INVENTOR
- Sešit povinností

# Hotový model



# Popis funkcí



# Dosažené výsledky a přínos práce



- Naplnění cíle práce
- Mnoho užitečných zkušeností
- Pracovní pozice



# Otázka od vedoucího



- V závere spomínate, že musel byť kladený dôraz na bezpečnostné prvky podľa normy. Môžete tieto bezpečnostné prvky popísať?



Děkuji za pozornost