

# Rekonstrukce vesnického hospodářského objektu



## Bakalářská práce

Autor: Karel Trefil

Vedoucí: Ing. Blanka Pelánková

Oponent: Ing. Jan Zugárek

# Osnova

- Motivace a důvody k řešení daného problému
- Cíl práce
- Výzkumný problém
- Použité metody
- Dosažené výsledky
- Závěr
- Otázky vedoucího a oponenta

# Motivace a důvody k řešení daného problému

- Objekt v místě bydliště
- Plánovaná rekonstrukce
- Aktuální téma

# Cíl práce

- Pasportizace objektu
- Návrh stavebních úprav a rekonstrukce
- Návrh nového využití

# Výzkumný problém a použité metody

- Stav objektu
- Návrh rekonstrukce
- Metoda sběru dat
- Metoda zpracování dat
- Metoda vyhodnocení dat



Zdroj: vlastní

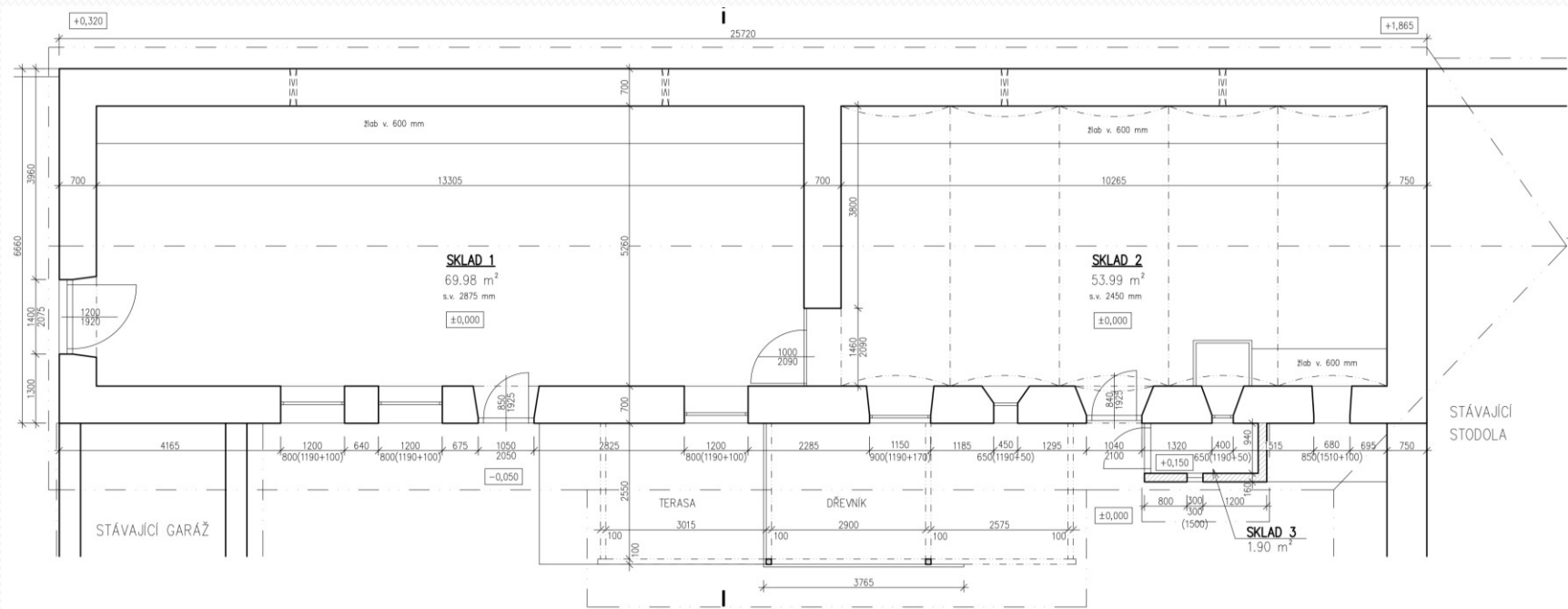
# Dosažené výsledky - průzkum objektu

- Identifikace objektu
  - Malovice u Miličina
  - Stavba kolem r. 1800
  - Součást zemědělské usedlosti
- Poruchy stavby
  - Vlhkost zdiva
  - Poškození omítek
  - Poškození krovu a střechy



Zdroj: vlastní

# Dosažené výsledky - průzkum objektu



Zdroj: vlastní



# Dosažené výsledky - průzkum objektu



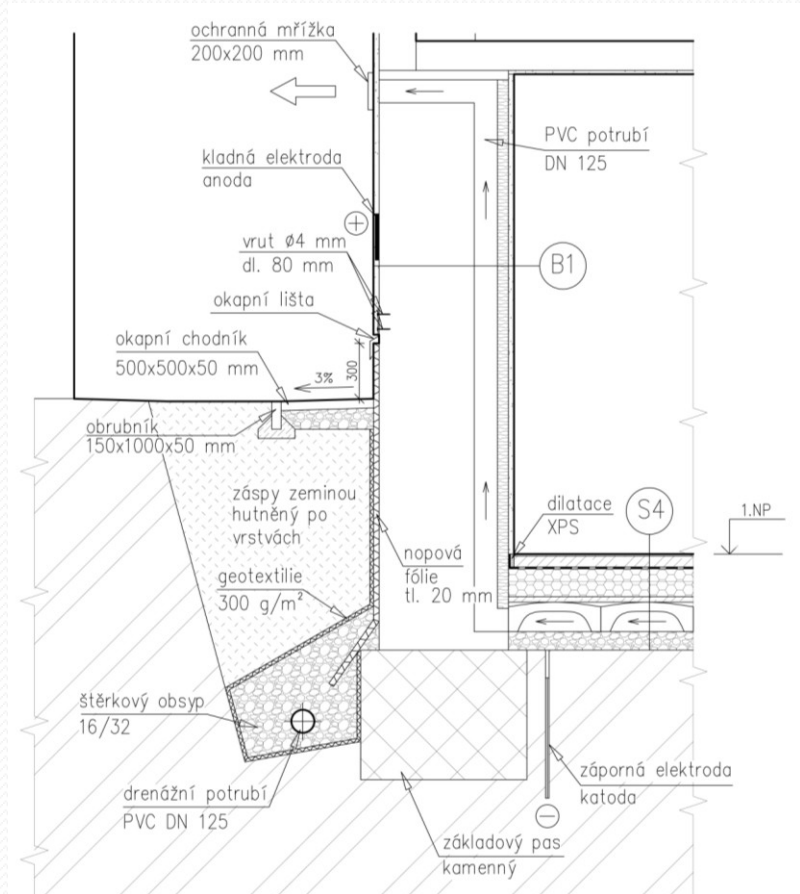
Zdroj: vlastní

Zdroj: vlastní



# Dosažené výsledky – návrh rekonstrukce

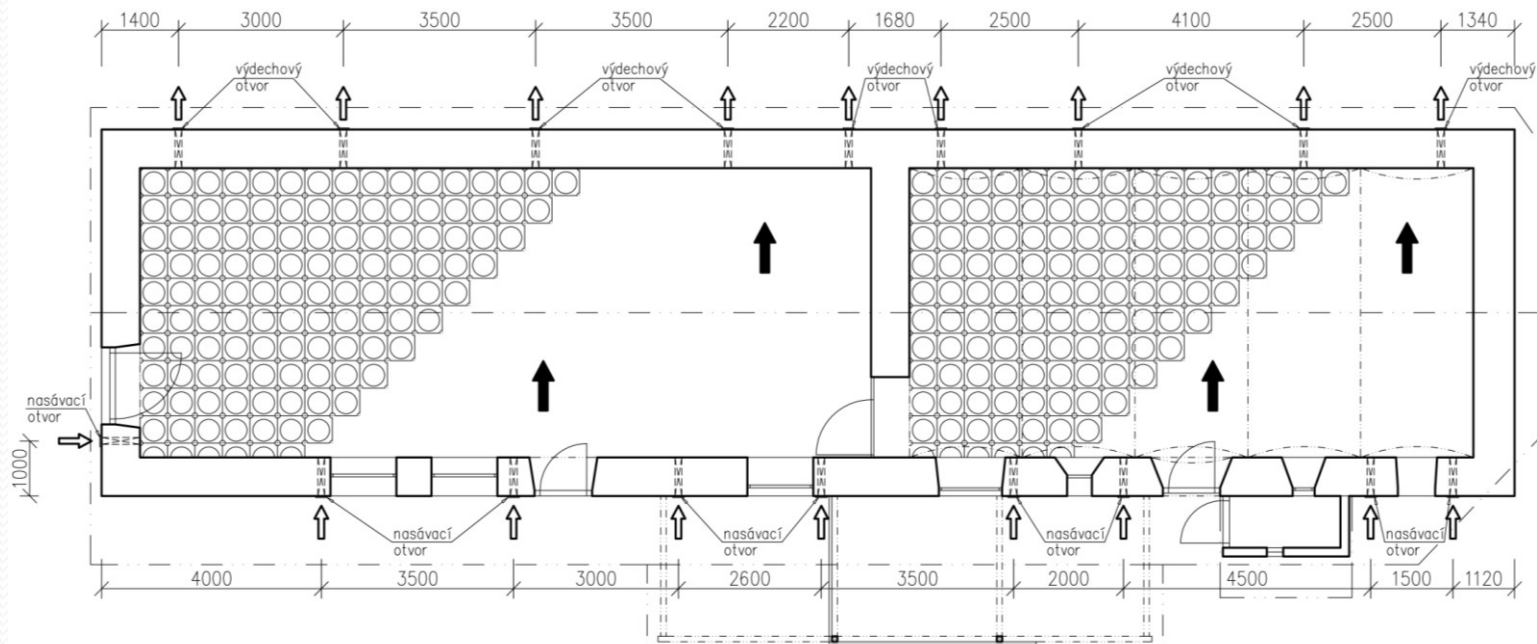
- Rekonstrukce spodní stavby
  - Aktivní elektroosmóza
  - Drenážní systém
- Rekonstrukce omítek
  - Sanační omítky



Zdroj: vlastní

# Dosažené výsledky - návrh rekonstrukce

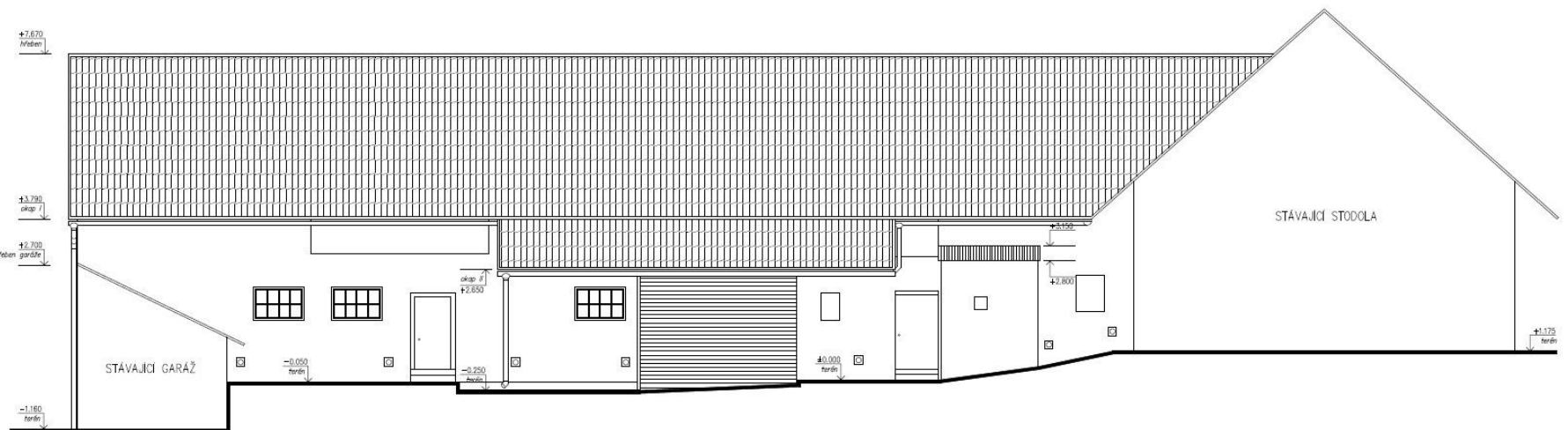
- Rekonstrukce podlahy
  - Provětrávaná podlaha
- Rekonstrukce střechy
  - Oprava krovu
  - Výměna krytiny
  - Výměna klempířských prvků



Zdroj: vlastní

# Závěr

- Návrh rekonstrukce
- Výkresová dokumentace
- Využití objektu – letní společenská místnost a dílna
- Podklad pro rekonstrukci





**Děkuji za pozornost**

# Otázky vedoucího - Ing. Blanka Pelánková

- Jaké další řešení byste navrhl majiteli objektu v případě, že by nechtěl výměnu napadených sloupků krovu za předpokladu, že sloupky jsou stále únosné?
  - Tlaková injektáž, termosanace, plynování, nátěry
- Jakou další variantu střešní krytiny lze použít výměnou za azbestocementové šablony s ohledem na únosnost krovu?
  - Plastová, vláknocementová, asfaltové šindele

# Otázky oponenta - Ing. Jan Zugárek

- Jaký vliv má použitý druh nátěru na sanační omítky, výhody a nevýhody.
  - + vodoodpudivý, propustný pro vodní páru, odolný proti znečištění, odolný proti houbám, řasám a mechům
  - - vysoká cena
- Jak nebo kdo určí potřebnou výšku plastových tvarovek při rekonstrukci podlahy?
  - Empiricky, tepelně technický výpočet