

Bakalářská práce



# NOVOSTAVBA OBJEKTU PRO ZEMĚDĚLSTVÍ S BYTOVOU JEDNOTKOU MAJITELE

**Autor:** Šárka Spěvácová  
**Vedoucí:** Ing. Michal Kraus, Ph.D.  
**Oponent:** Ing. Oldřich Benda

České Budějovice  
červen 2017

# OBSAH



- ▶ Cíl práce
- ▶ Identifikační údaje
  - Provoz areálu
- ▶ Architektonická studie
  - Pohledy a půdorysy RD a ZS
- ▶ Závěrečné shrnutí
- ▶ Doplnující dotazy

# CÍL PRÁCE



- ▶ Návrh souboru novostaveb pro vybranou zemědělskou činnost malého rozsahu v konkrétní lokalitě,
- ▶ bytová jednotka majitele,
- ▶ souhrnná prostorová a funkční situace areálu,
- ▶ architektonicko-stavební řešení pro stavební povolení.

# IDENTIFIKAČNÍ ÚDAJE



- ▶ Katastrální území: Mutice (okres Tábor)
- ▶ Parcelní číslo: 196/1
- ▶ Výměra parcely: 5 640 m<sup>2</sup>
- ▶ Účel PD: bydlení a hospodaření

## Rodinný dům:

- ▶ Užitná plocha: 123,79 m<sup>2</sup>
- ▶ Sklon střechy: 45

## Zemědělský objekt:

- ▶ Užitná plocha: 57,29 m<sup>2</sup>
- ▶ Sklon střechy: 3



Obr.č.1: Katastrální situace  
Zdroj: (ČÚZK)

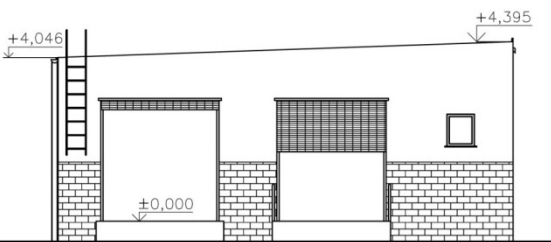
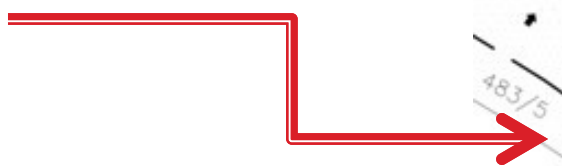


# PROVOZ AREÁLU



Obr.č.2: S01 - RD  
Zdroj: (vlastní vypracování)

HLAVNÍ  
PŘÍJEZDOVÁ  
KOMUNIKACE



Obr.č.3: S02 - ZS (Zdroj: vlastní vypracování)

VEDLEJŠÍ  
KOMUNIKACE I.



SKLAD  
KRMIVA



STÁNÍ ZEM.  
TECHNIKY



S01



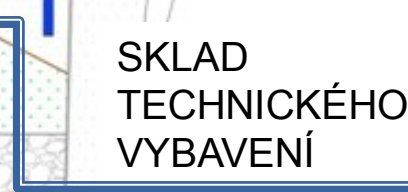
S02



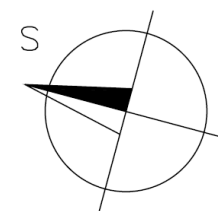
VOLNÝ  
VÝBĚH  
SKOTU



SKLAD  
TECHNICKÉHO  
VYBAVENÍ

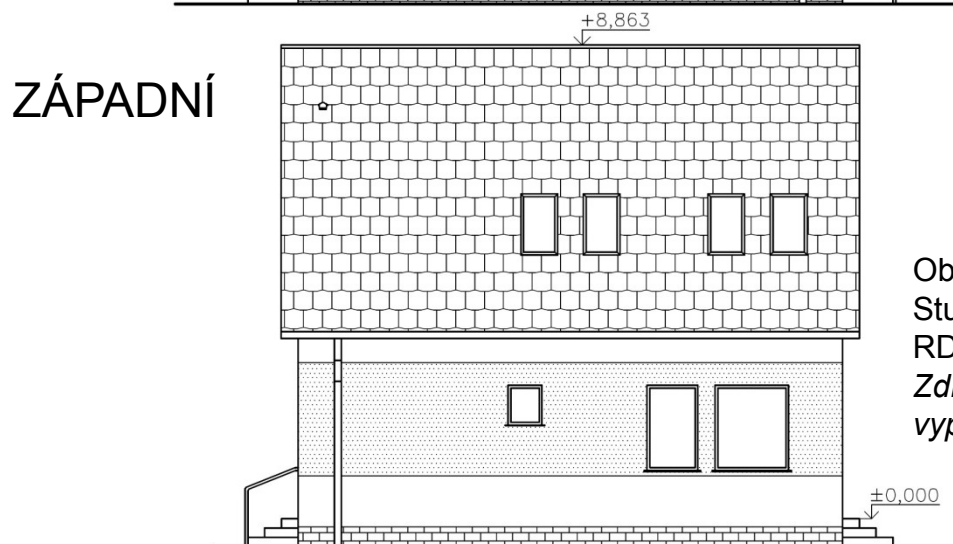
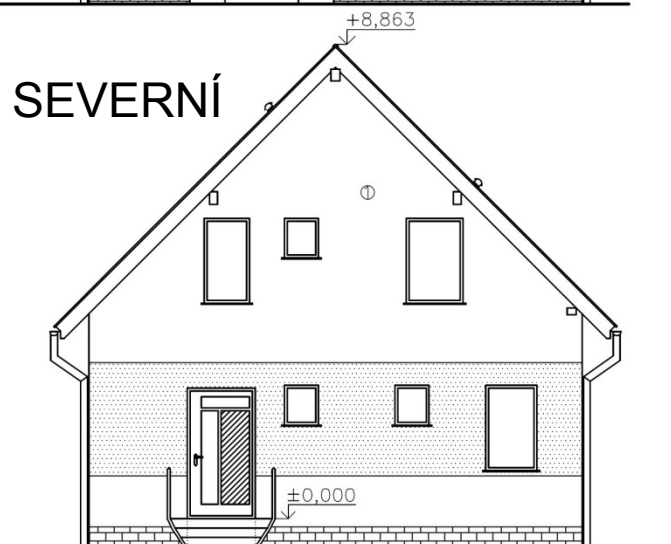
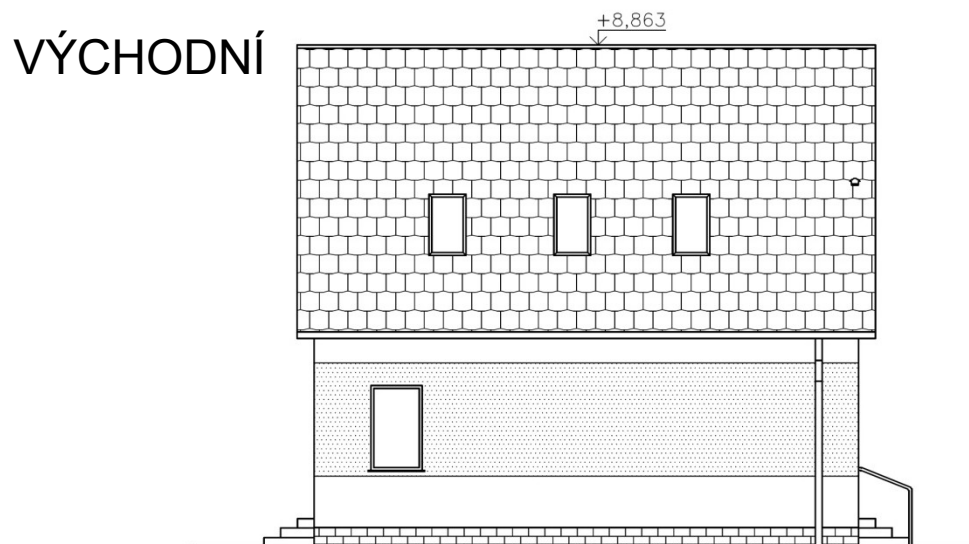
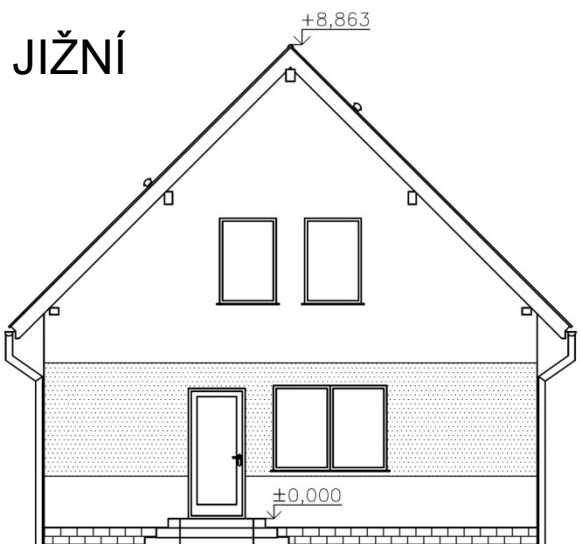


VEDLEJŠÍ  
KOMUNIKACE II.



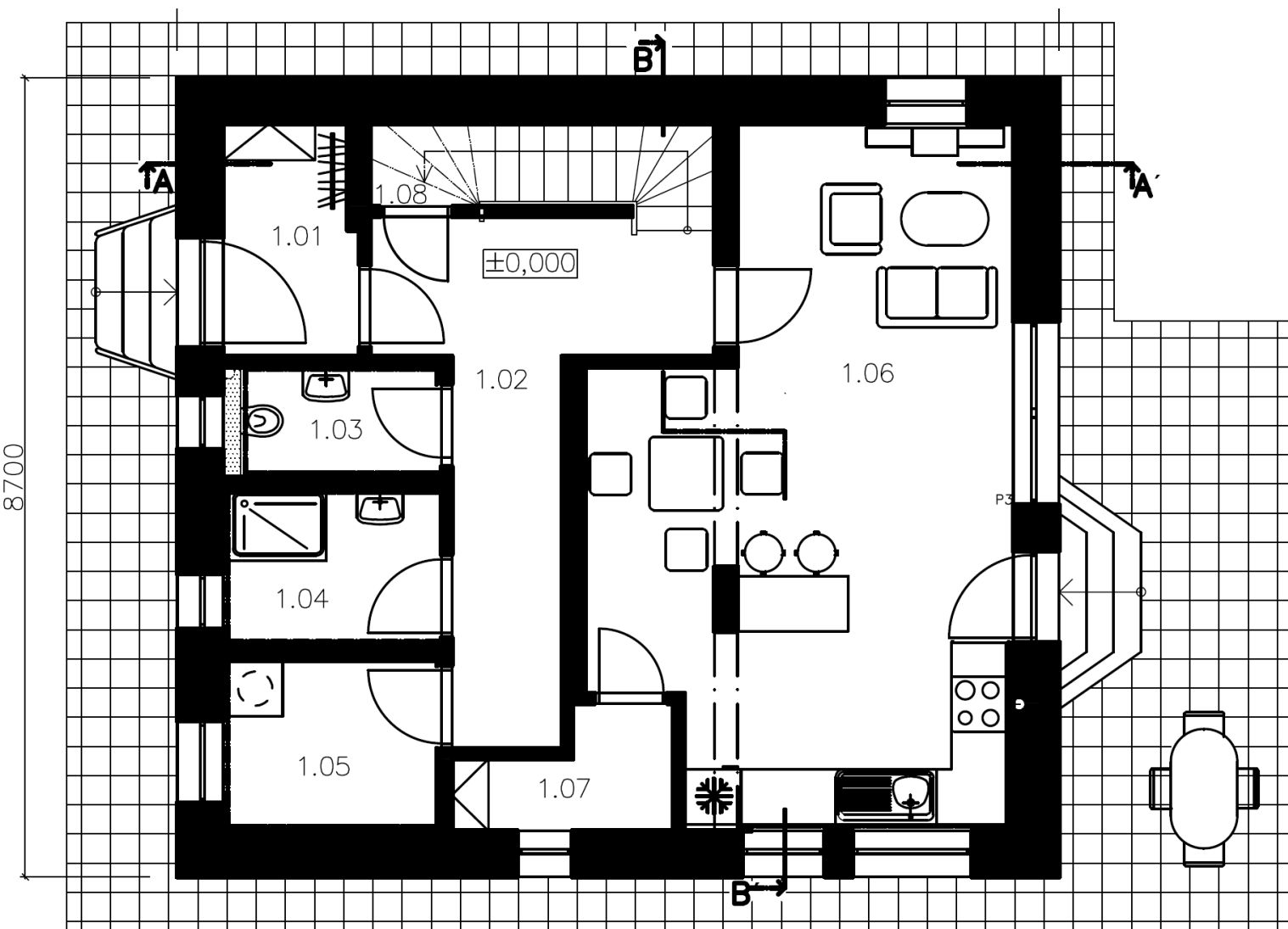
Obr.č.4: Provoz areálu  
Zdroj: (vlastní vypracování)

# Architektonická studie RD – pohledy



Obr.č.5:  
Studie pohledy  
RD  
Zdroj: (vlastní  
vypracování)

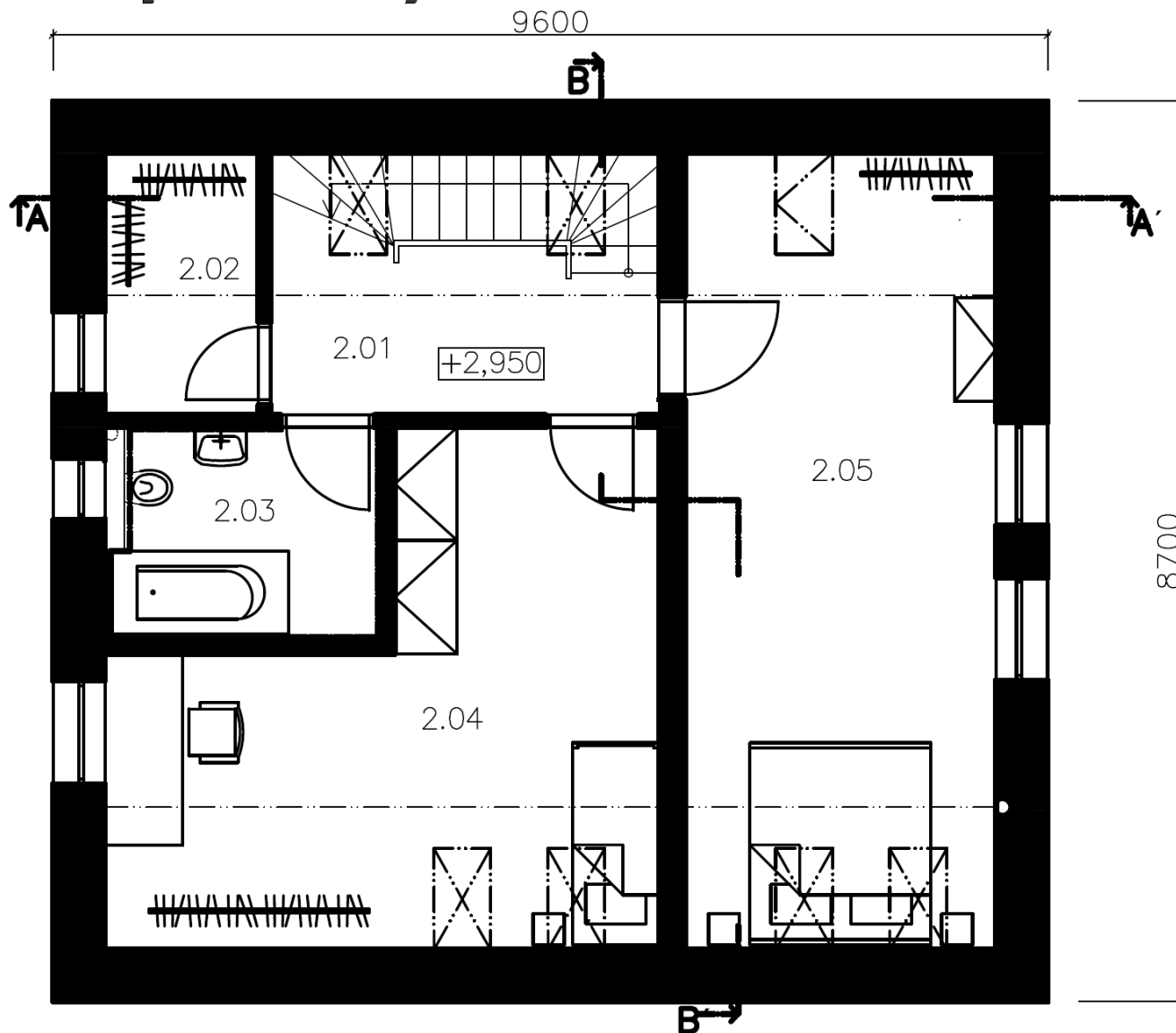
# Architektonická studie RD – půdorys 1.NP



Obr.č.6: Půdorys  
1.NP RD  
Zdroj: (vlastní  
vypracování)



# Architektonická studie RD – půdorys 2.NP

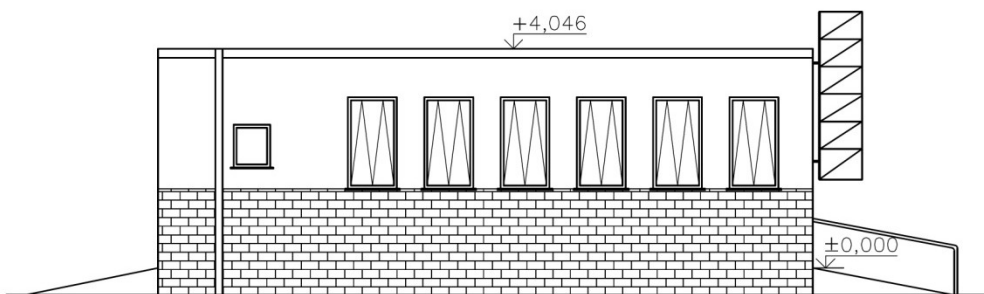


Obr.č.7: Půdorys 2.NP RD  
Zdroj: (vlastní vypracování)

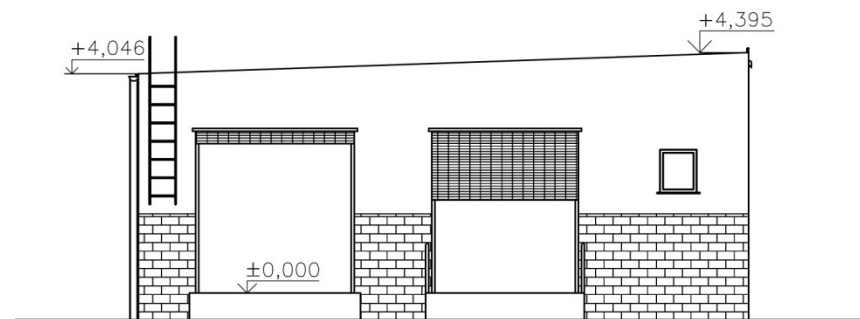
# Architektonická studie ZS – pohledy



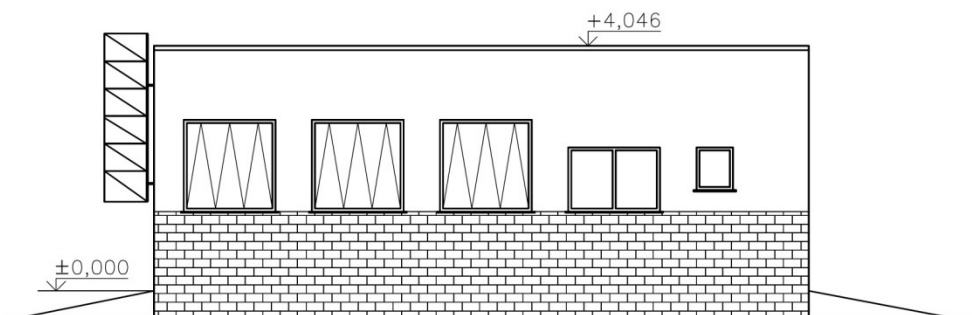
JIŽNÍ



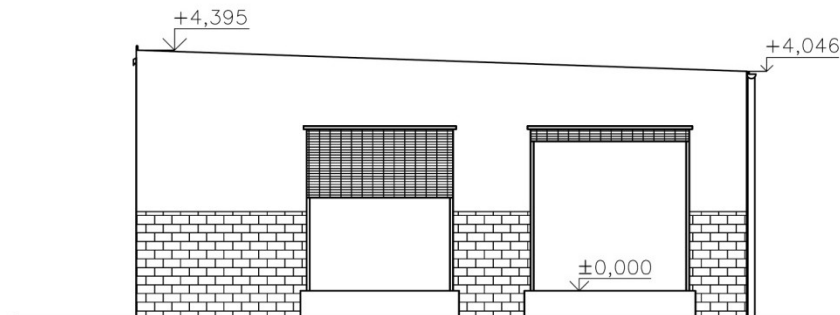
VÝCHODNÍ



SEVERNÍ



ZÁPADNÍ



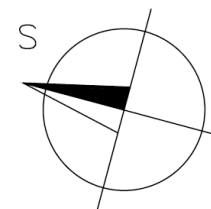
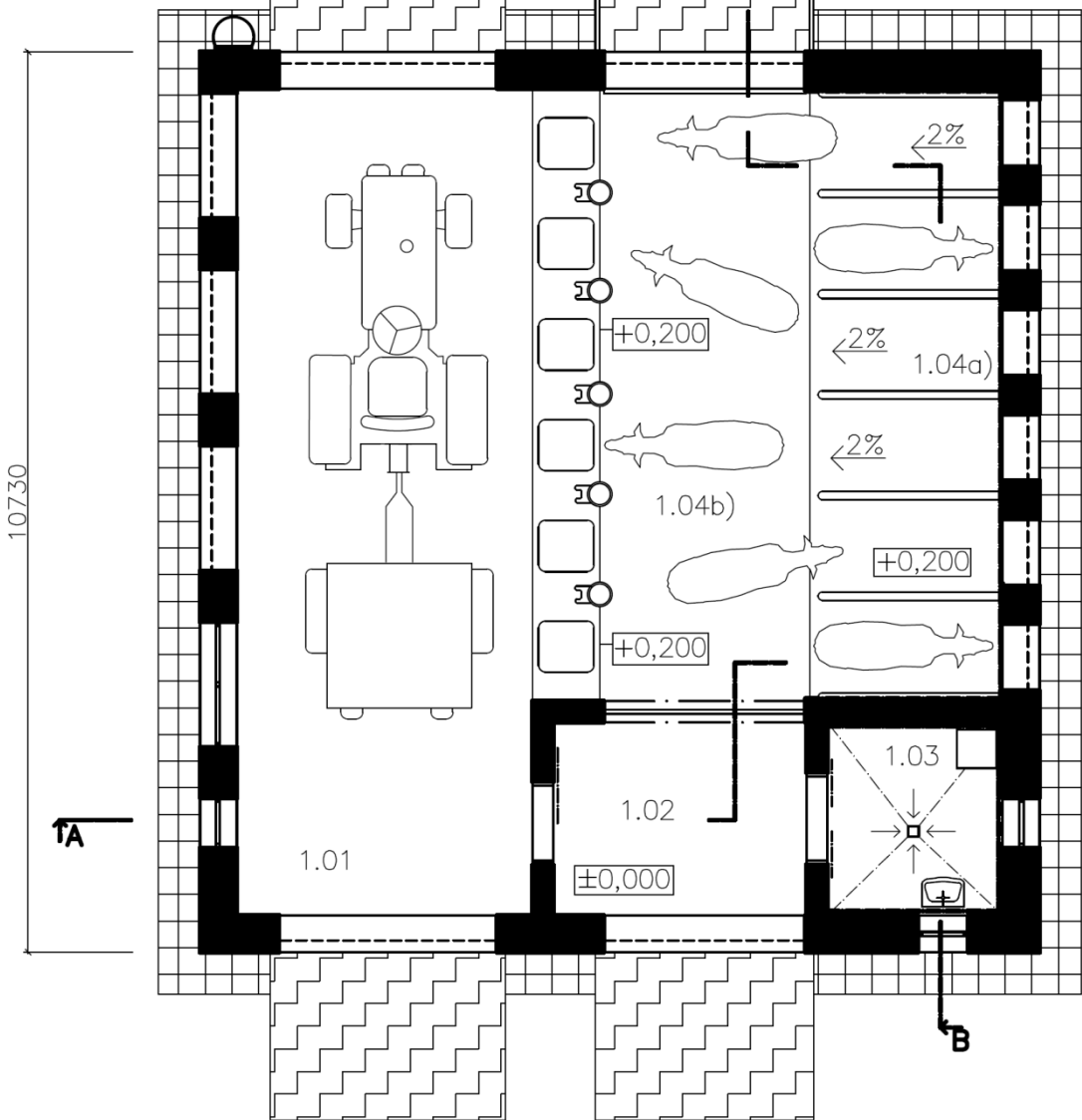
Obr.č.8: Studie pohledy ZS  
Zdroj: (vlastní vypracování)

1.NP

10000

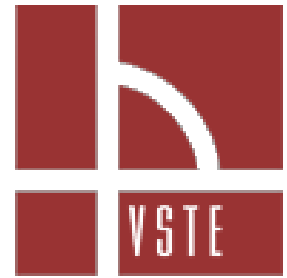


# Architektonická studie ZS – půdorys 1.NP



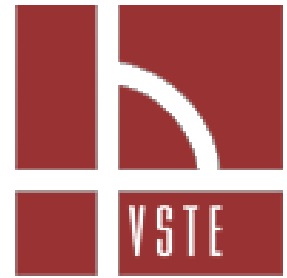
Obr.č.9: Půdorys 1.NP ZS  
Zdroj: (vlastní vypracování)

# Závěrečné shrnutí



- ▶ Projektová dokumentace pro stavební povolení,
- ▶ spojení rodinného bydlení s hospodařením,
- ▶ oddělení provozu novostaveb,
- ▶ vytvoření společného a funkčního celku,
- ▶ cíl bakalářské práce splněn.

# Doplňující dotazy vedoucího BP



- ▶ Co vedlo autorku bakalářské práce k výběru daného tématu?
- ▶ Jaké jsou možnosti využití odpadního tepla produkovaného hospodářskými zvířaty?

# Doplňující dotazy oponenta BP



- ▶ Jaké byly důvody pro návrh pultové střechy zemědělského objektu, když v okolí jsou všechny objekty se sedlovou střechou a zároveň z hlediska větrání je sedlová střecha pro skot vhodnější?

# Doplňující dotazy oponenta BP



- ▶ Jaké řešení/kromě uvedeného využití odpadních vod/ byste zadavateli navrhla ke snížení energetické náročnosti provozu farmy i RD?

# Doplňující dotazy oponenta BP



- ▶ Návrh RD neobsahuje alternativu vytápění k navrženému tepelnému čerpadlu, co byste navrhla jako nejvhodnější řešení a proč?





**DĚKUJI ZA POZORNOST**