

Revitalizace brownfieldu s minimální podlahovou plochou 200 m²



AUTOR BP:

VOJTĚCH DOUBEK

VEDOUCÍ BP:

ING. ZUZANA KRAMÁŘOVÁ , PH.D.

Oponent BP:

ING. PETR BLAŽEK



Vysoká škola technická a ekonomická v Českých Budějovicích

Obsah



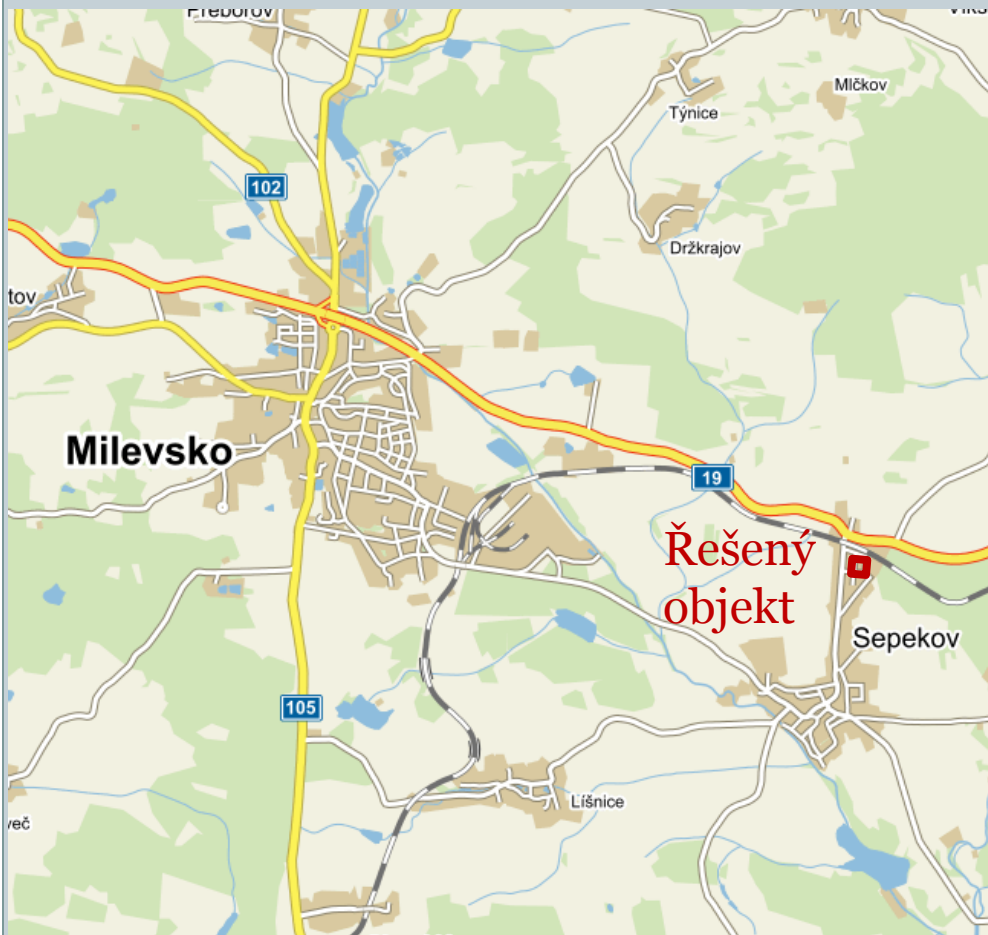
- Cíl práce
- Umístění objektu
- Stávající stav objektu
- Návrh revitalizace
- Závěr

Cíl práce



- **Cílem práce je navrhnout vhodnou revitalizaci existujícího brownfieldu**
 - Zpracovat studii širších vztahů okolí lokality
 - Vybrat vhodnou novou funkci z hlediska architektonického a dispozičního řešení
 - Zpracovat dokumentaci k rekonstrukci objektu a lokality
- **Postup zpracování**
 - Teoretická část
 - Aplikační část

Umístění objektu



Umístění objektu



- Obec Sepekov
- Zastavěná plocha 285,7m²
- Bývalá prodejna
- Částečně podsklepen
- Současné využití
 - Sklad stavebního materiálu
 - Firemní zázemí

Stávající stav objektu



Jihovýchodní pohled



Severovýchodní pohled



Stávající stav objektu



Severozápadní pohled



Jihozápadní pohled



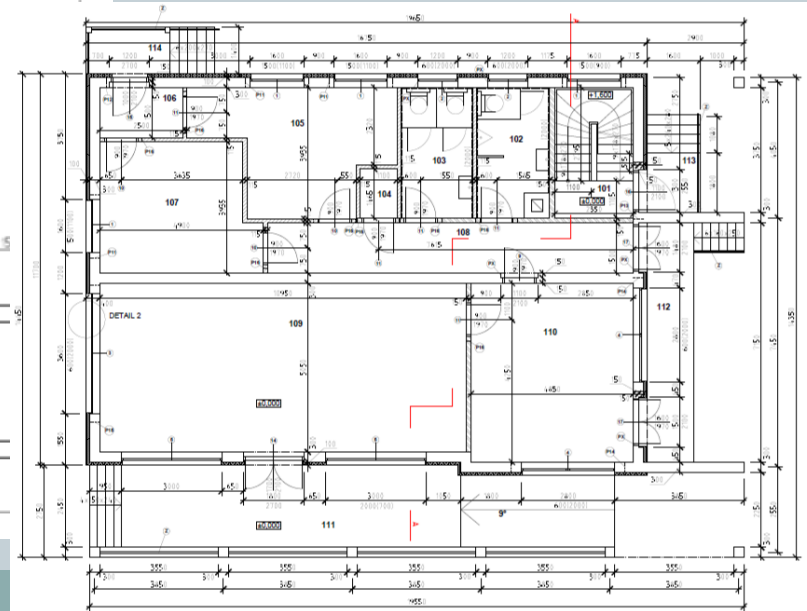
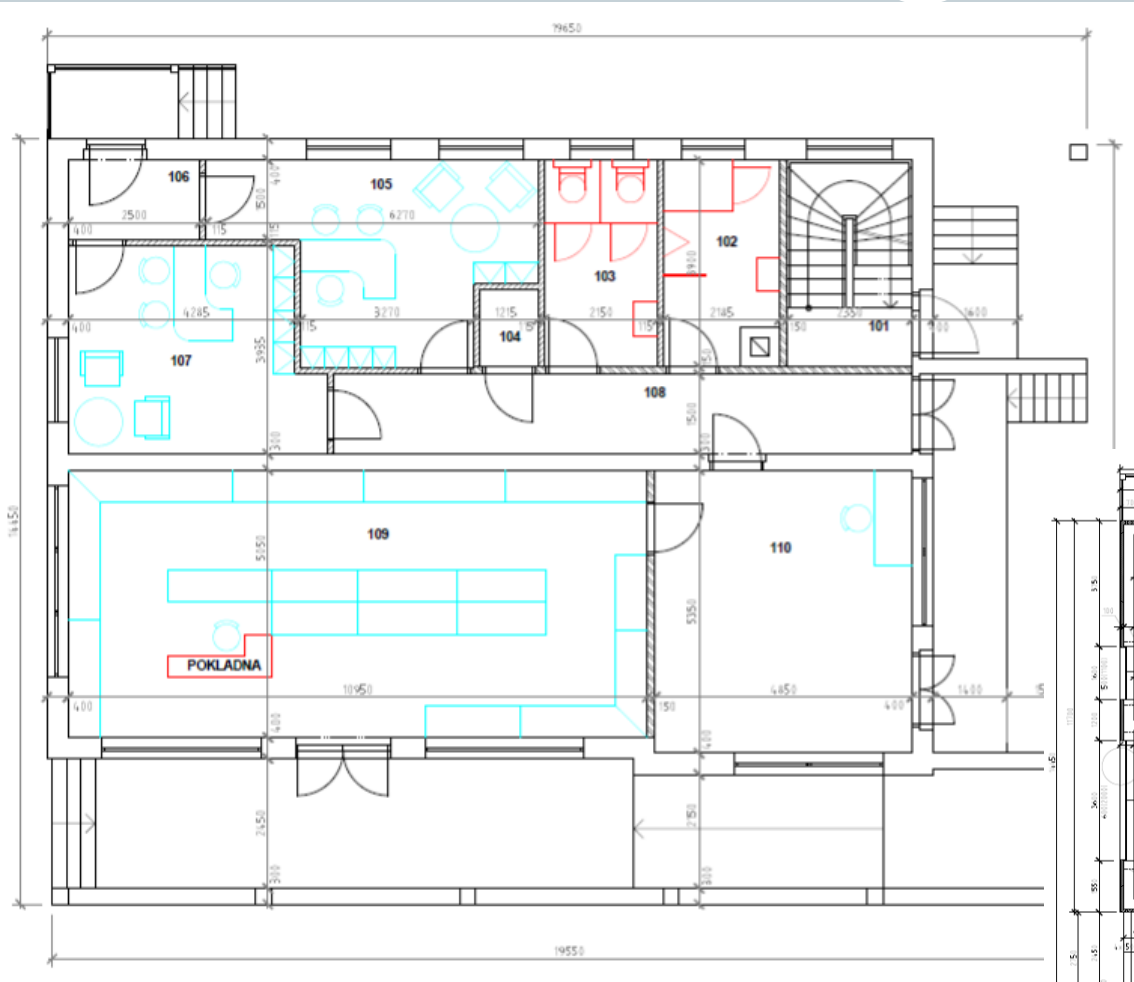
Návrh revitalizace



- Obnova prodejny v 1.NP
- Nové kanceláře v 1.NP
- Nástavba 2.NP
- Konstrukce vazníkové střechy
- Zateplení objektu
- Revitalizace pozemku



Dispoziční studie 1.NP



Závěr



- Nové využití
- Zhodnocení areálu
- Zpracování dokumentace

Děkuji za pozornost



Použité zdroje:

- Mapové podklady
 - [Mapy.cz](#)
- Fotografie
 - Vlastní
- Výkresy
 - Vlastní

Doplňující otázky



Popište, které stupně řízení (z hlediska stavebního zákona) by bylo třeba absolvovat, aby bylo možné započít s navrženými úpravami?

- Územní řízení
- Stavební řízení
- (Kolaudace)

Doplňující otázky



Vysvětlete, jaké části projektové dokumentace by bylo třeba dopracovat, protože nebyly součástí zadání bakalářské práce?

- Technická a technologická zařízení
- Požárně bezpečnostní řešení
- Dokladová část

Doplňující otázky



Uvedte, kterými legislativními podklady a jejich konkrétními částmi byste se řídil?

- Zákon č. 183/2006 Sb.
- Vyhláška č. 499/2006 Sb.
- Zákon č. 133/1985 Sb.

Doplňující otázky



Jak bude řešen přívod vzduchu do kotelny?

- Samostatný vzduchovod
- Přívod vzduchu komínem