

Vysoká škola technická a ekonomická v Českých Budějovicích  
Ústav technicko-technologický



# REKONSTRUKCE HYDROIZOLACE SPODNÍ STAVBY DANÉHO OBJEKTU

Autor: Ladislav Majer

Vedoucí: Ing. Blanka Pelánková

Oponent: Ing. Lukáš Máče

# OSNOVA OBHAJOBY

- Motivace k řešení daného problému
- Cíl práce
- Řešené problémy
- Vybrané metody
- Vyhodnocení a přínos práce
- Shrnutí



# MOTIVACE K ŘEŠENÍ DANÉHO PROBLÉMU

- Rekonstrukce starých objektů
- Problémy s nadměrnou vlhkostí stěn
- Technologie sanace



# MOTIVACE K ŘEŠENÍ DANÉHO PROBLÉMU



# CÍL PRÁCE

**Návrh vhodné technologie sanace hydroizolace spodní stavby daného objektu, zahrnuje:**

- Zaměření objektu
- Návrh 2 přímých a dalších doplňujících metod
- Porovnání přímých metod
- Vybrání nejvhodnější



# ŘEŠENÉ PROBLÉMY

## **Analýza vlhkých stěn:**

- Měření hmotnostní vlhkosti zdiva
- Měření šířky zdiva
- Analýza složení zdi

## **Výběr sanačních metod**

## **Aplikace na daný objekt**



# VYBRANÉ METODY

## **Přímé:**

- Podřezávání lanovou pilou (systém“Baumann“) a zarážení plechů (systém“Baumann“)
- Chemická injektáž (DRYZONE)

## **Nepřímé:**

- Drenáž

## **Doplňkové:**

- Sanační omítka a nátěr (BAUMIT)



# VYHODNOCENÍ A PŘÍNOS PRÁCE

## Podřezávání lanem + zarážení plechů

- 100% účinnost
- Dlouhá životnost
- Rychlá realizace
- Bez chemikálií

## Chemická injektáž

- Malé potřebné vybavení
- Bez statických problémů
- Nižší cena
- Bez znečištění



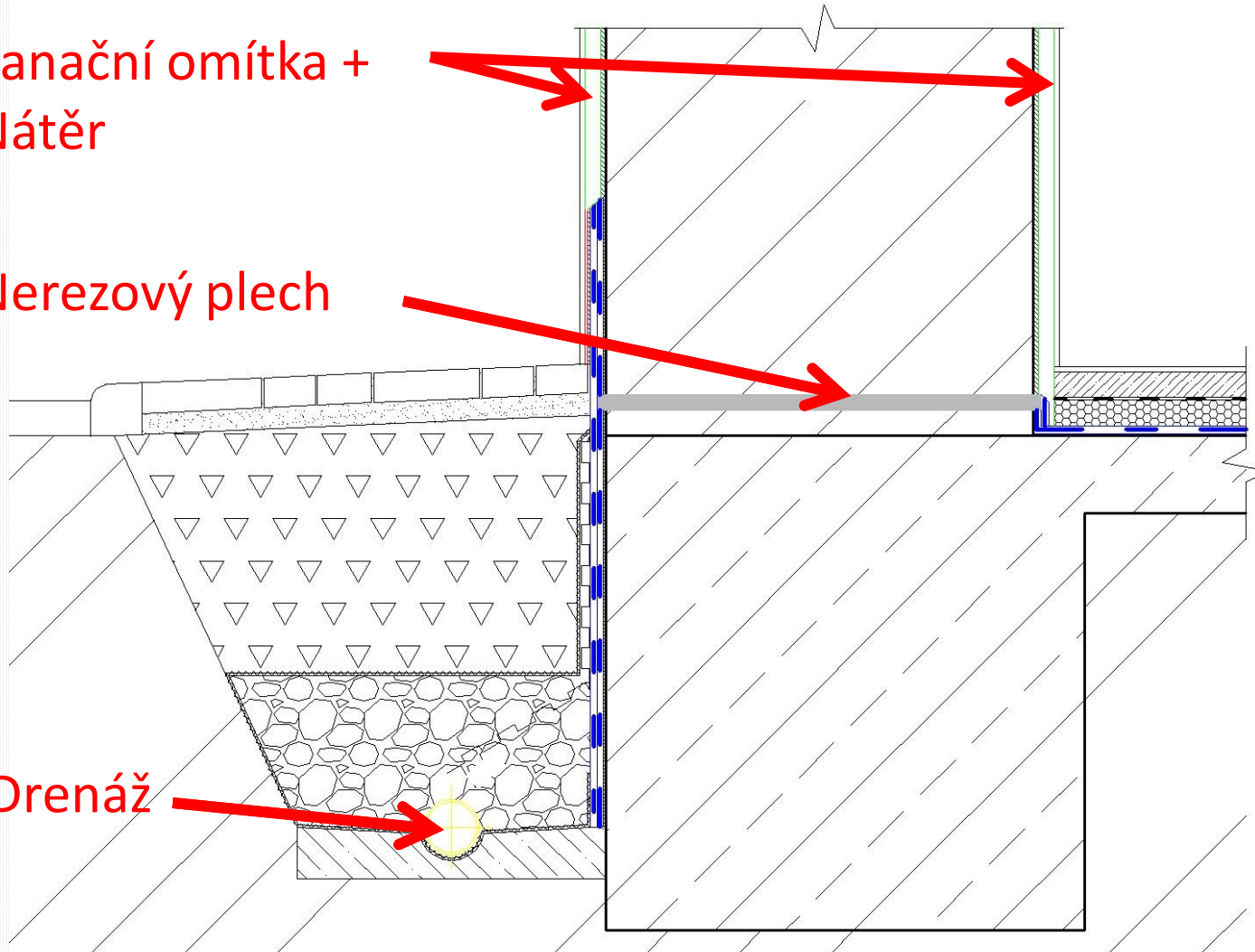


# SHRNUTÍ

Sanační omítka +  
Nátěr

Nerezový plech

Drenáž



DĚKUJI ZA POZORNOST



# DOPLŇUJÍCÍ OTÁZKY

- Navrhněte skladbu podlahy pro případ, že by majitel objektu dodatečně instaloval vytápění a objekt by využíval celoročně.
- Rozviňte důvod zvolení metody podřezávání zdiva.



# SKLADBA PODLAHY

1- NÁŠLAPNÁ VRSTVA 10MM

2- ROZNÁŠECÍ BETONOVÁ MAZANINA S KARI SÍTÍ 50MM

3- DEKSEPAR (PE FOLIE)

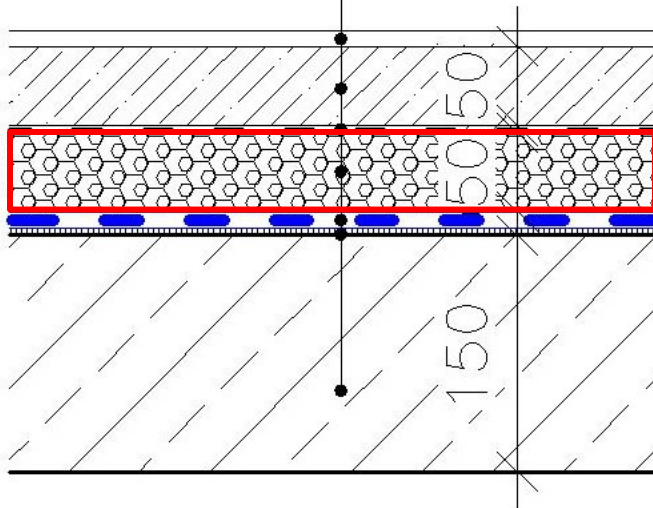


4- DEKPIR FLOOR 022 50MM (PIR, TEPELNÁ IZOLACE)

5- GLASTEK 40 SPECIAL MINERAL (MAP, HYDROIZOLACE)

6- DEKPERIMER (PENETRACE)

7- PODLADNÍ BETON 150MM



$U=0,22 \text{ W}/(\text{m}^2 \cdot \text{K})$

$U=0,38 \text{ W}/(\text{m}^2 \cdot \text{K})$



# DŮVOD PODŘEZÁVÁNÍ

- Vysoká a velmi vysoká vlhkost zdiva
- Různé složení a šířky stěn
- Dobrý přístup ke stěnám
- Trvalé a účinné řešení
- Rychlá realizace

