

Vysoká škola technická a ekonomická v Českých Budějovicích  
Ústav technicko-technologický

# Novostavba objektu na území konkrétní obce v CHKO Šumava



Autor práce: Kamila Majerová 12013

Vedoucí práce: Ing. Karolína Škrlantová

Oponent práce: Ing. Jan Zugárek

# Motivace a důvody k řešení daného problému

- ▶ Snaha o zachování charakteristických prvků dané lokality
- ▶ Pokus o znovu obnovení původní architektury
- ▶ Blízké téma



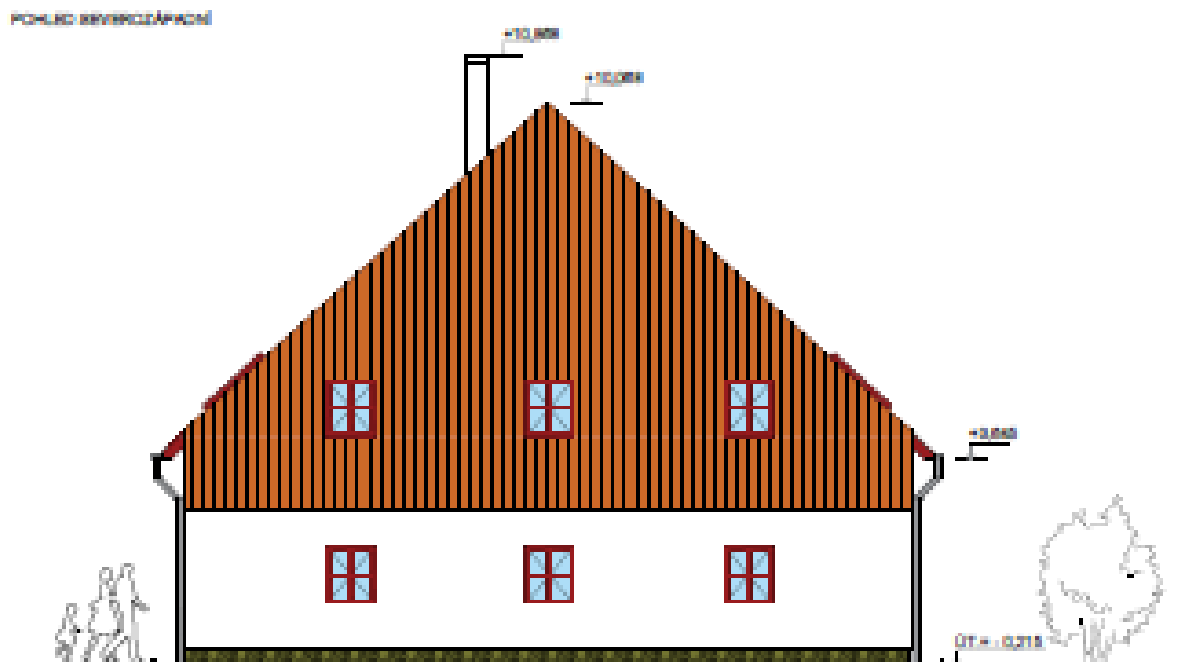
Zdroj: Vlastní

# Cíl práce


- ▶ Cílem bakalářské práce je návrh stavební části projektu pro stavební povolení. Tato zástavba je omezena podmínkami územního plánu a požadavky na zachování urbanistických a architektonických hodnot území.

# Výzkumné problémy

- ▶ Začlenění do území, respektování daných podmínek, norem a zákonů
- ▶ Dispoziční řešení
- ▶ Návrh architektonického řešení podle charakteru obce



# Použité metody

- ▶ Metoda analýzy dokumentů
  - ▶ Metoda pozorování
  - ▶ Osobní konzultace s Ing. Michalem Huszárem
- 

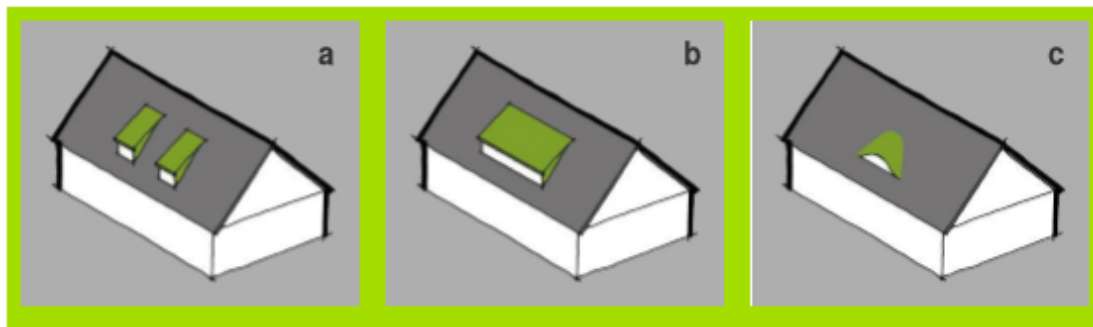
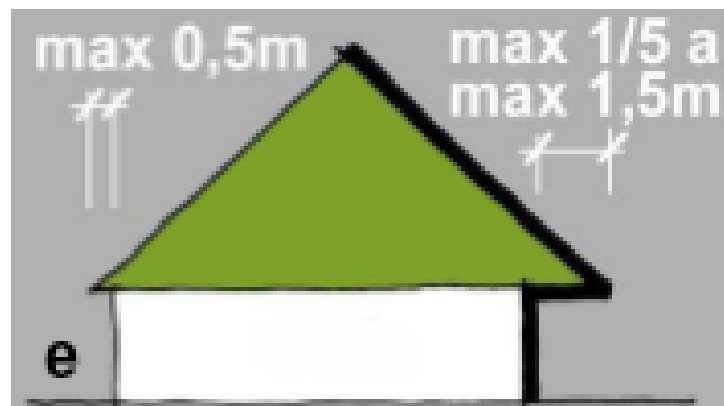
# Umístění navrhovaného objektu

- ▶ Horní Planá
- ▶ CHKO Šumava
- ▶ NP Šumava
- ▶ parcela č. 551/69



# Architektonické zásady

- ▶ Půdorysné proporce
- ▶ Výška objektu, proporce štítu
- ▶ Střecha
- ▶ Konstrukce a materiály



# Návrh objektu

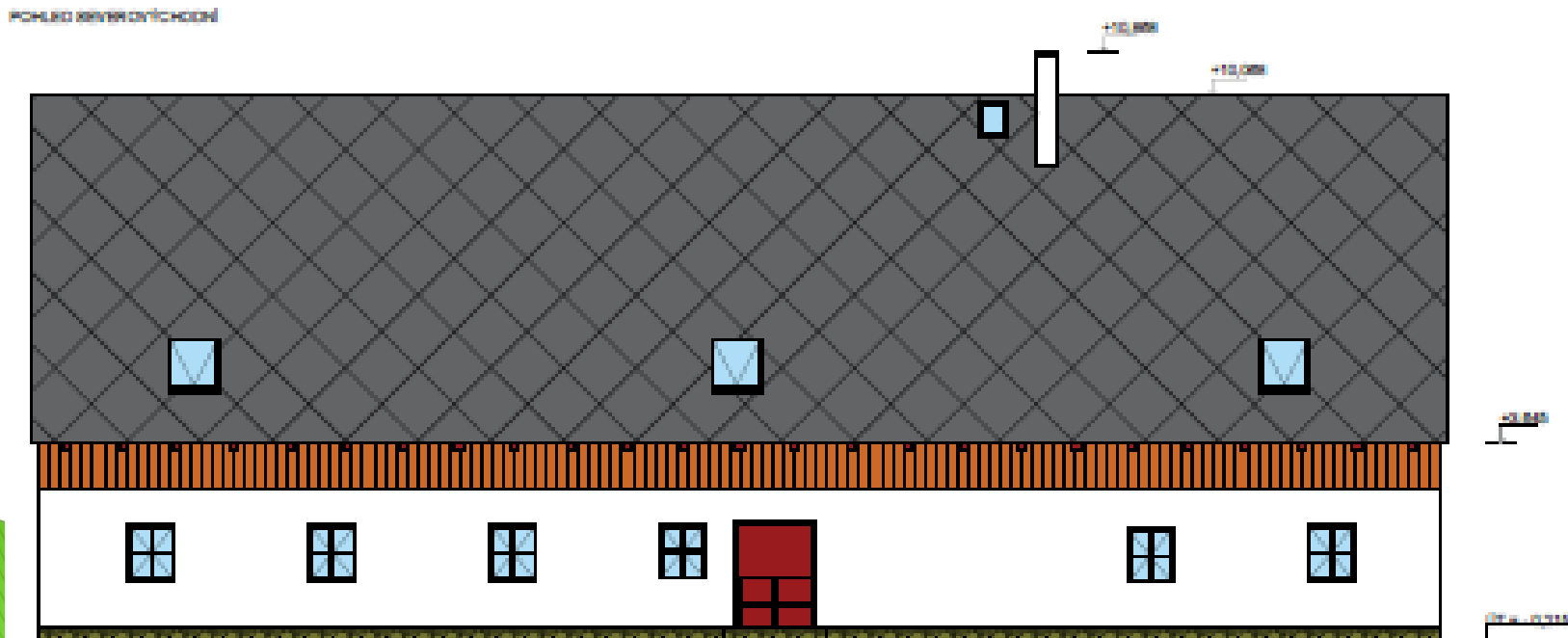
## Základní charakteristika

- ▶ Zastavěná plocha: 416 m<sup>2</sup>
- ▶ Obestavěný prostor: 4188,288 m<sup>3</sup>
- ▶ Účel: rekreace a ubytování osob
- ▶ Dvoupodlažní s obytným podkrovím
- ▶ Systém Porotherm
- ▶ Střecha sedlová 42
- ▶ Krytina vláknocementová šablona

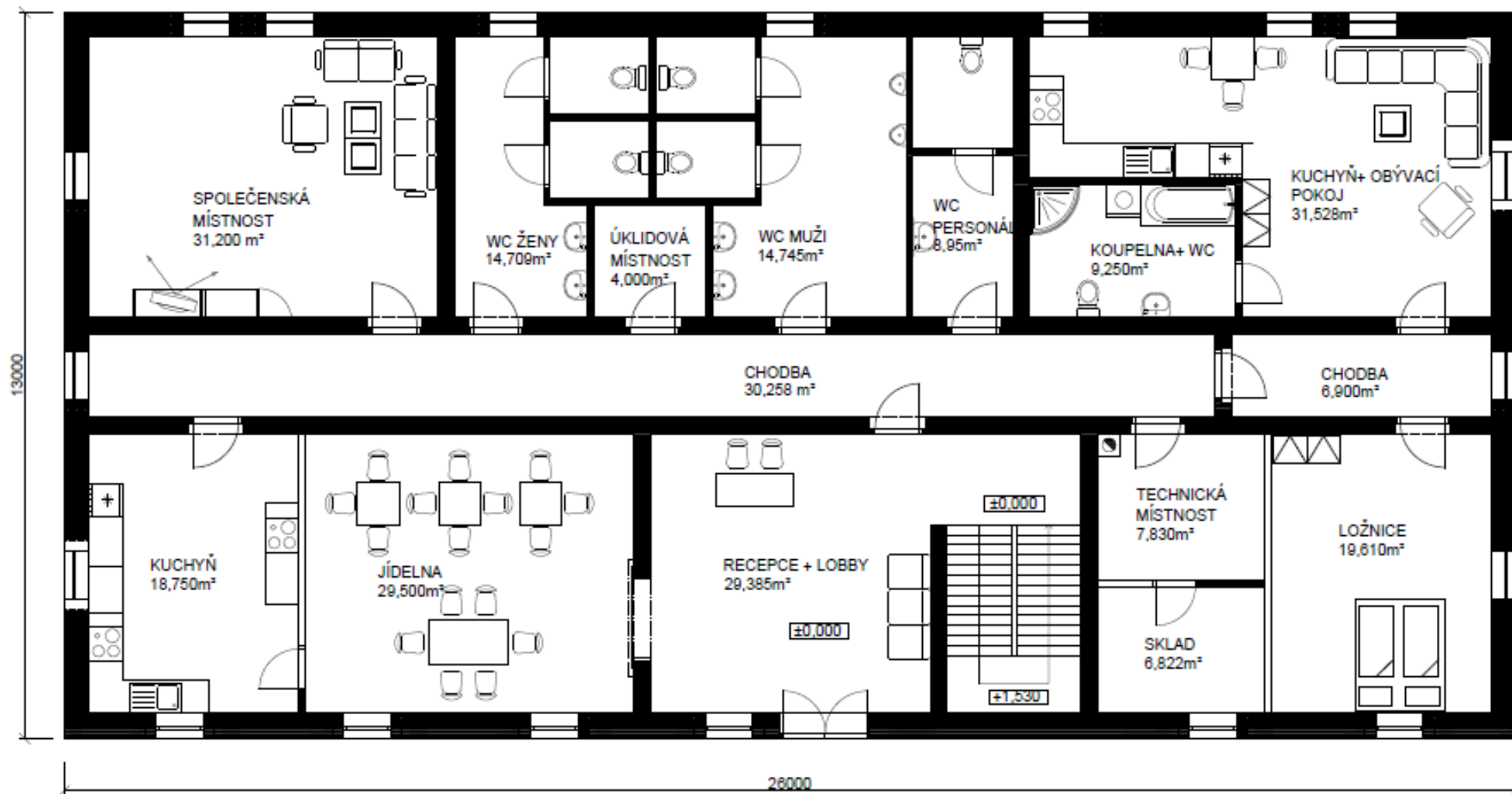


# Půdorysné a výškové proporce

- ▶ Půdorysné proporce 1:2 (13m:26m)
- ▶ Výška objektu k okapní linii 3,645 m
- ▶ Celková výška objektu 10,068 m

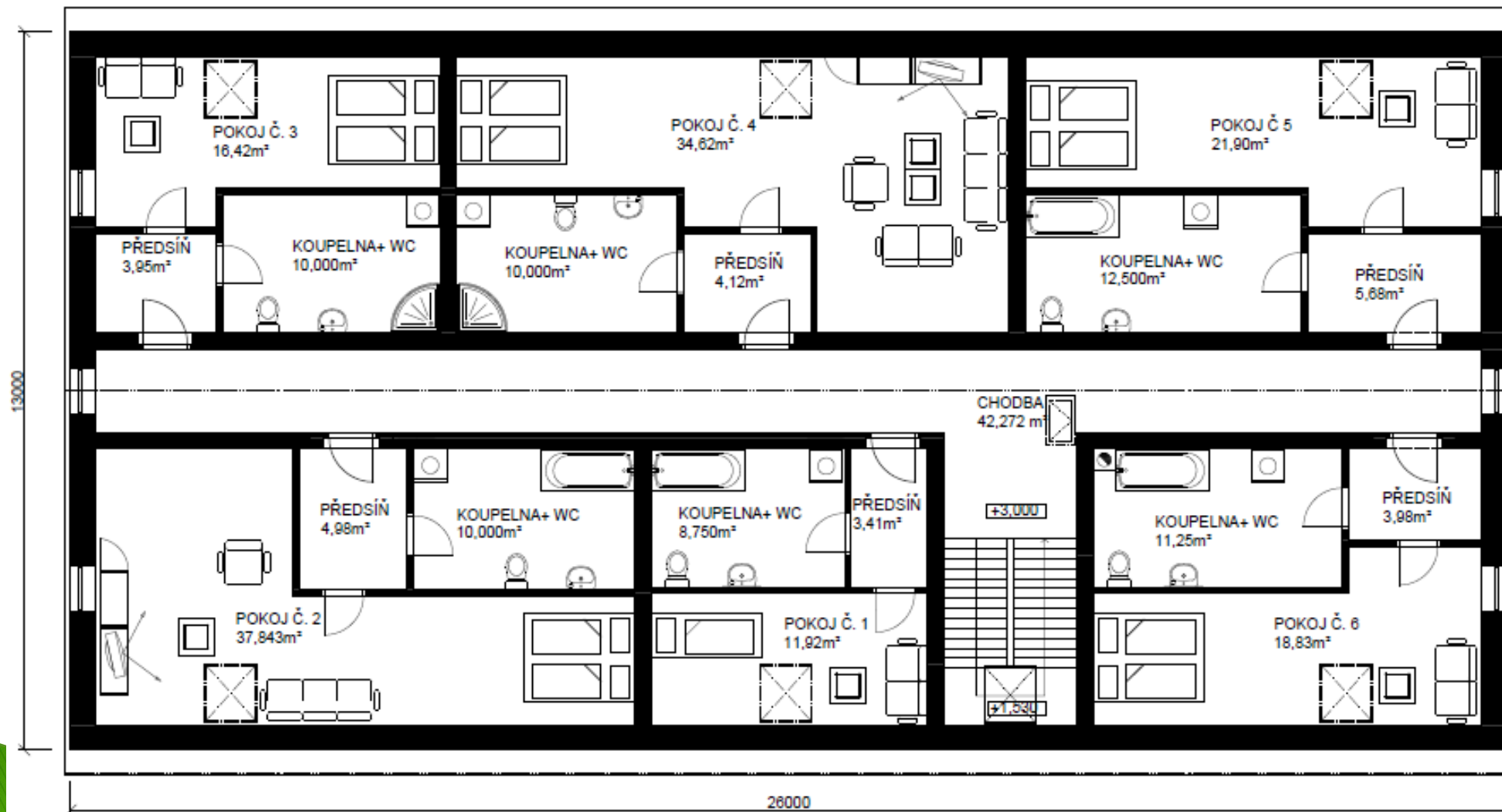


# Půdorys 1.NP



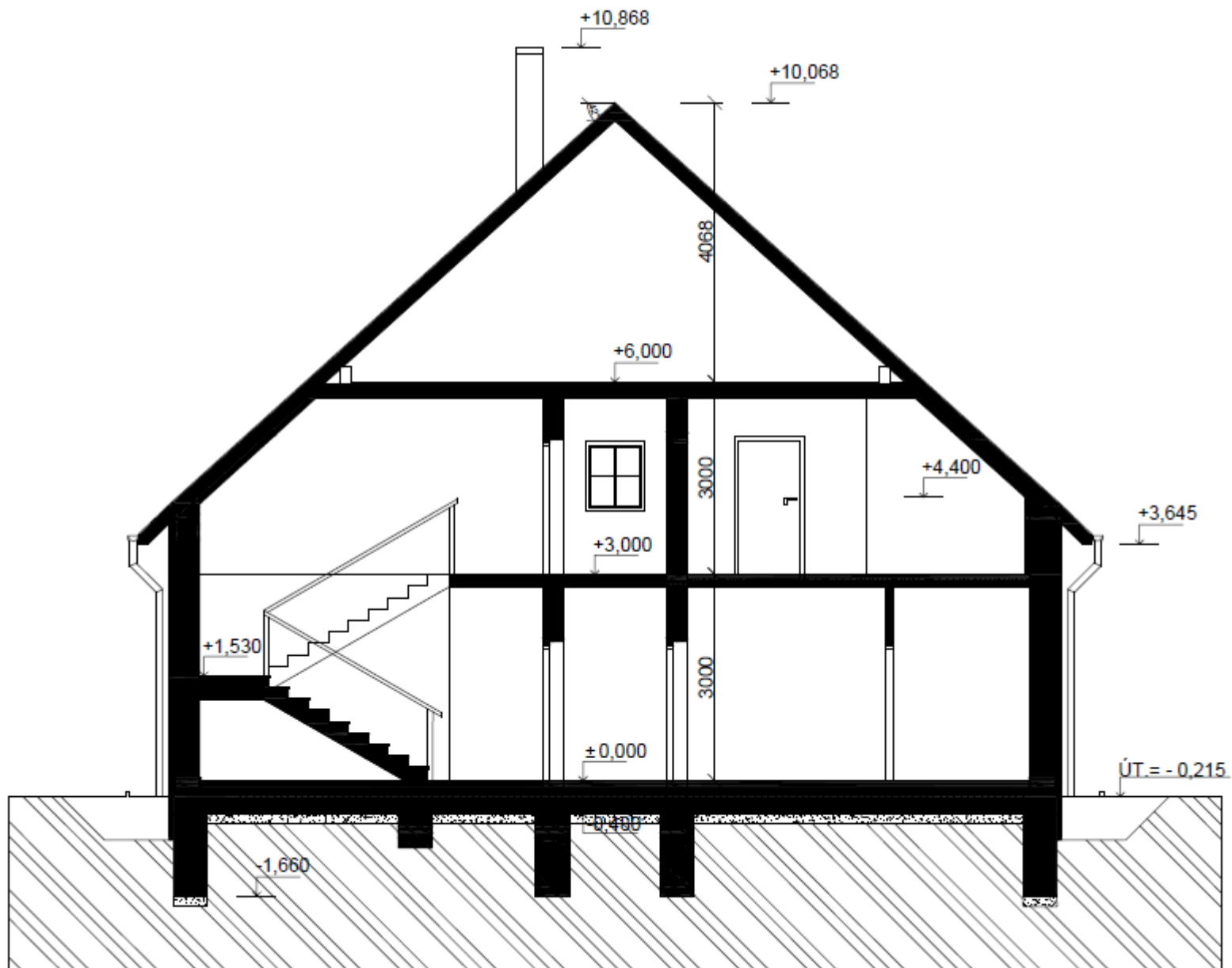
Zdroj: Vlastní

# Půdorys 2.NP



Zdroj: Vlastní

# Řez objektem



# Závěrečné shrnutí

- ▶ Cíl práce byl splněn v celém rozsahu, včetně zpracování projektové dokumentace ke stavebnímu povolení, tak aby byly dodrženy architektonické a urbanistické zásady pro návrh v CHKO Šumava.
- ▶ Výstupný projekt svým citlivým estetickým vzhledem zapadá do stávající zástavby obce Horní Planá.

# Děkuji za pozornost



# Doplňující dotazy

- Jak je zajištěn přívod vzduchu ke kotli, jaký druh paliva bude užito a kde bude skladováno?
- Je vhodné využívat pouze jeden zdroj tepla?
- Je nutné dešťové vody odvádět do kanalizace? Jak by se tato voda dala využít v navržené stavbě?