



Vysoká škola technická a ekonomická  
v Českých Budějovicích  
Ústav technicko-technologický

# **Dům pro seniory s pečovatelskou službou**

---

Autor bakalářské práce: Daniel Vacek

Vedoucí bakalářské práce: Ing. Zuzana Kramářová, Ph.D.

Oponent bakalářské práce: Ing. Michal Lávička

České Budějovice, červen 2017

# Cíl práce

Cílem práce je zpracovat projekt bytového domu pro seniory se zázemím pro společenský život seniorů, ambulantní lékařskou ordinaci, pečovatelky a distribuci stravy. Projekt bude zpracován v úrovni dokumentace ke stavebnímu povolení pro konkrétní vybranou lokalitu.

# Úvod do problému

- nedostatek domovů pro seniory v ČR
- přeplnění stávajícího domova pro seniory v Třeboni
- pečovatelská služba

# Lokalita - Třeboň

- Jihočeský kraj
- okres Jindřichův Hradec
- slatino – lázeňské město
- kolem 8 400 obyvatel
- parcela v městské části Třeboň 2
- stávající domov seniorů  
(vzdálenost 300m)
- Lázně Aurora (vzdálenost 200m)
- klidná část města



# Identifikační údaje

- katastrální území: Třeboň (770230)
- parcelní číslo: 1915/5
- výměra parcely: 9638 m<sup>2</sup>
- účel stavby: stavba občanské vybavenosti
- zastavěná plocha: 1108 m<sup>2</sup>
- počet uživatelů: 36 osob + 10 personál



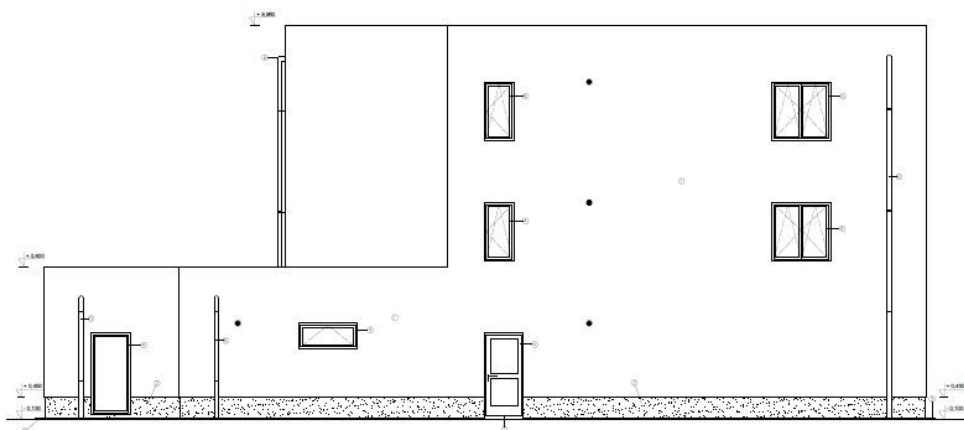
Zdroj: <https://mapy.cz/zakladni?x=14.7529491&y=49.0046141&z=19&base=ophoto>

# Situace

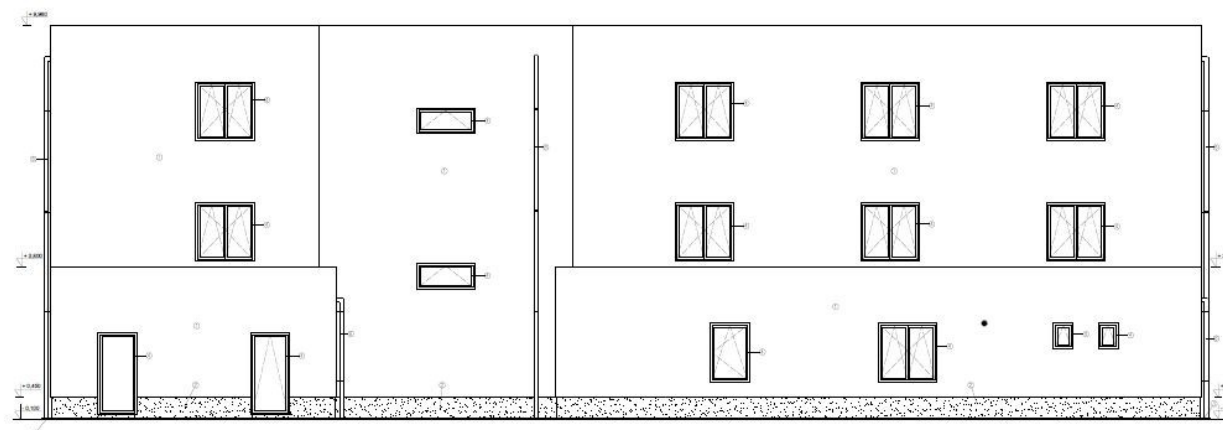


# Pohledy – objekt A

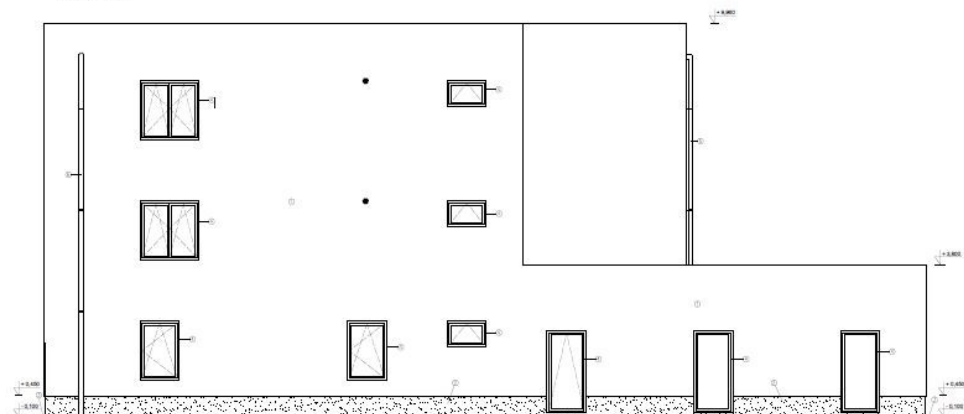
POHLED SEVERNÍ



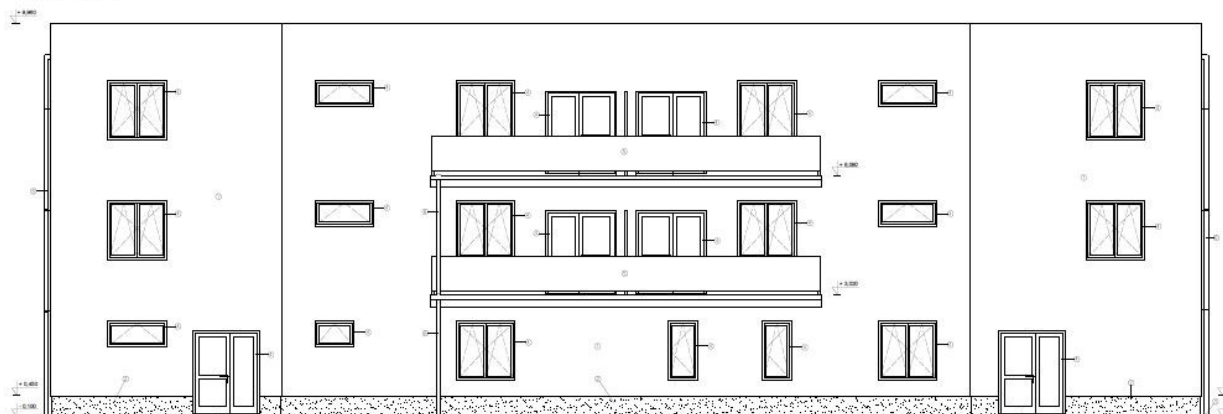
POHLED ZÁPADNÍ



POHLED JIŽNÍ

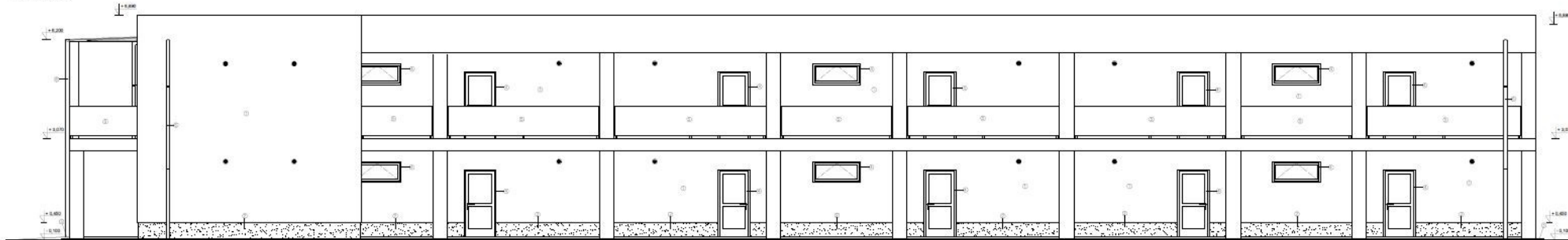


POHLED VÝCHODNÍ

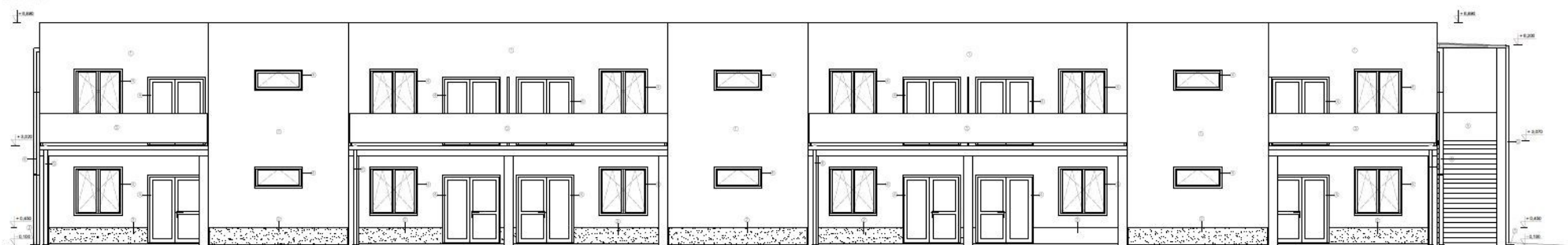


# Pohledy – objekt B

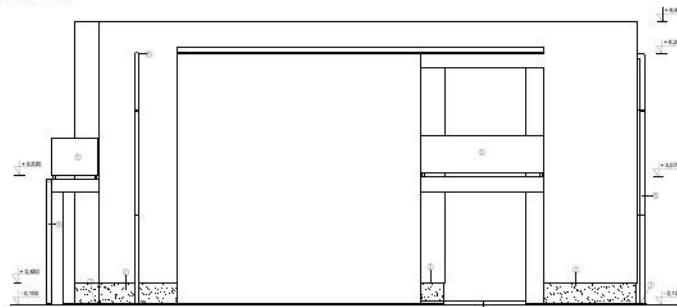
POHLED JIŽNÍ



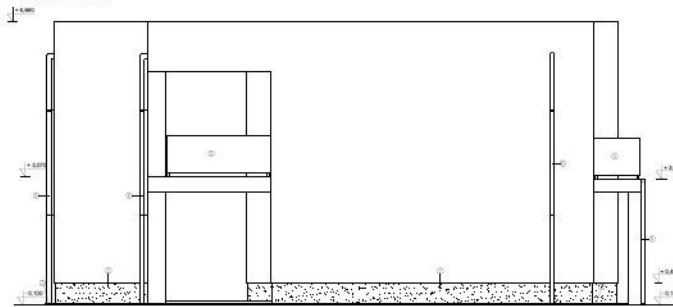
POHLED SEVERNÍ



POHLED VÝCHODNÍ



POHLED ZÁPADNÍ



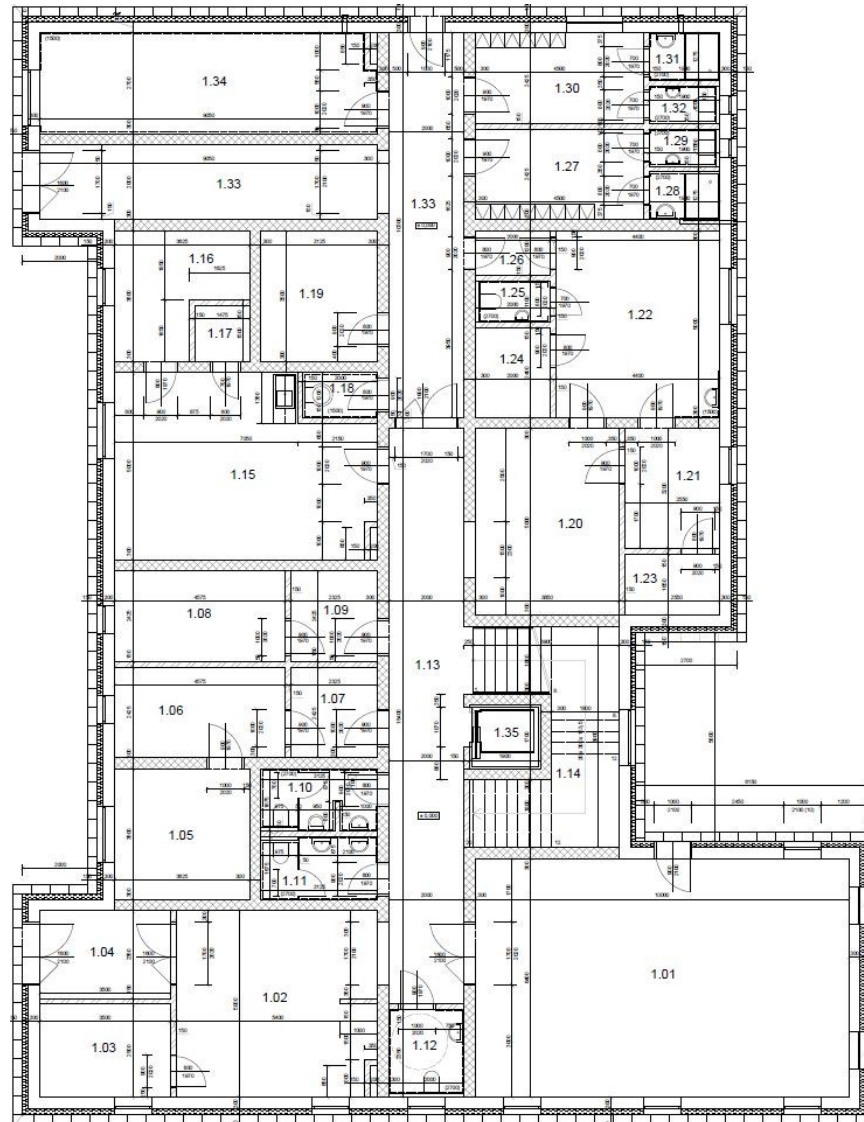
Zdroj: vlastní



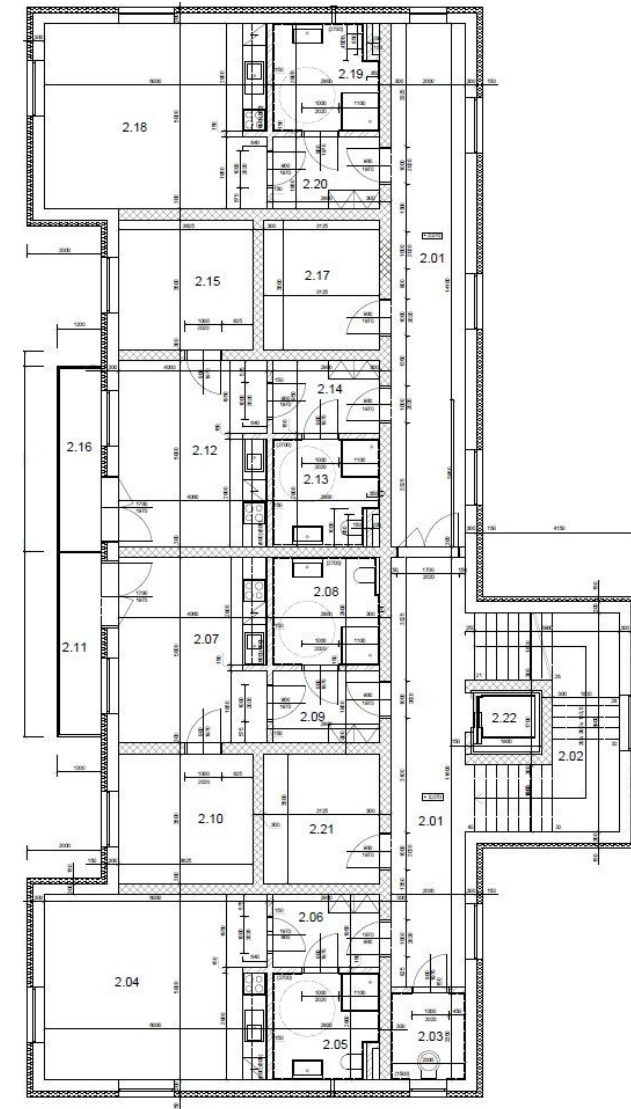
# Dispozice – objekt A

- 3.NP dispozičně shodné jako 2.NP

1.NP

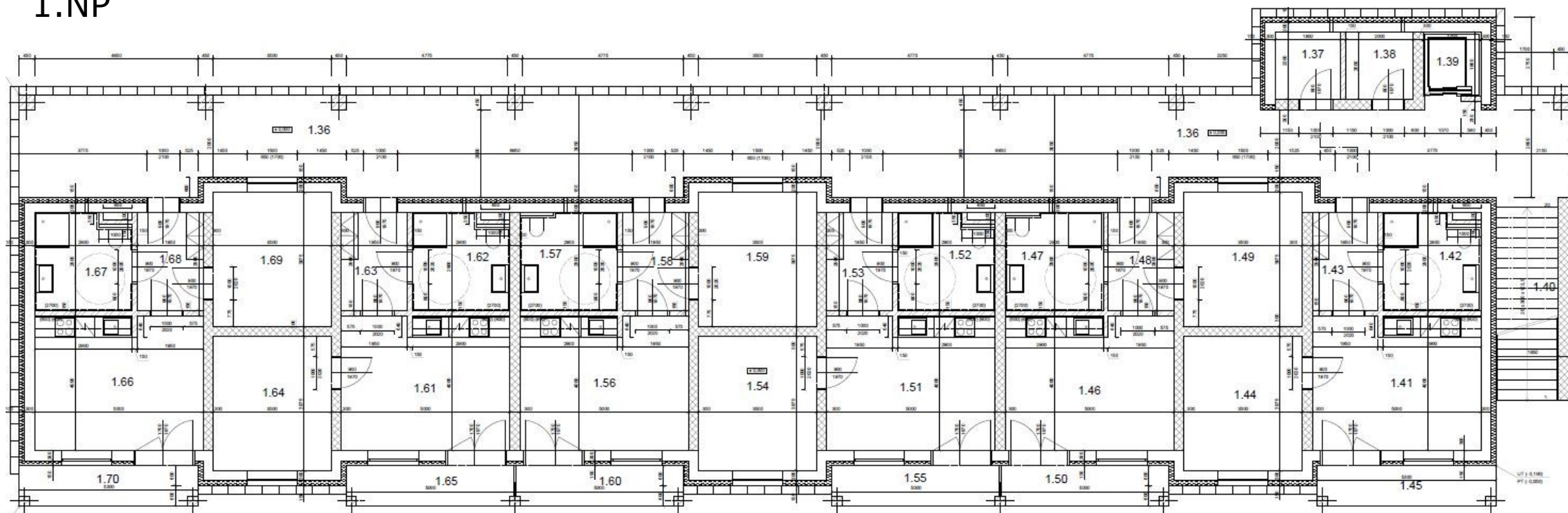


2.NP



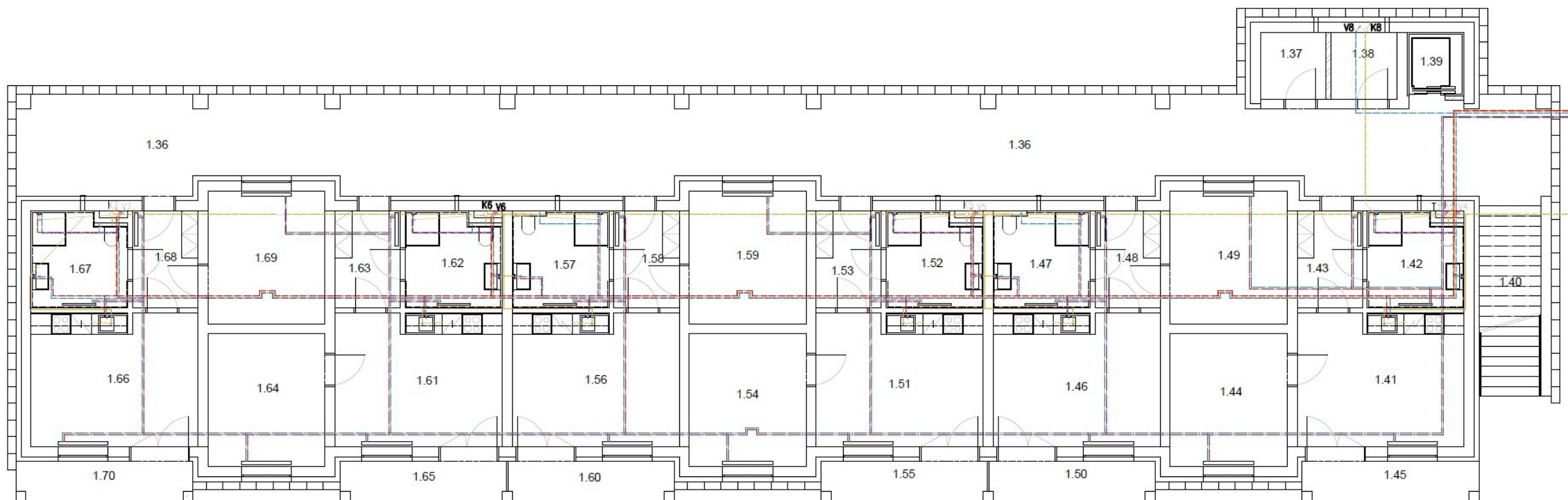
# Dispozice – objekt B

1.NP



- 2.NP dispozičně shodné jako 1.NP

# Schéma řešení TZB



# Závěr

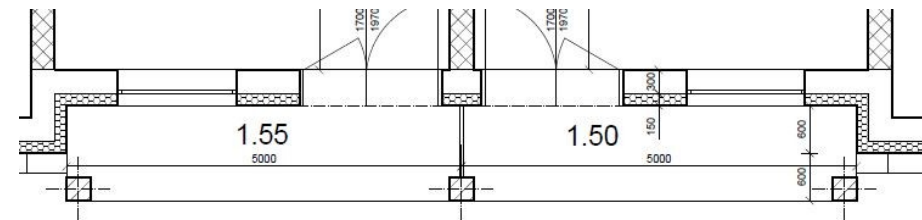
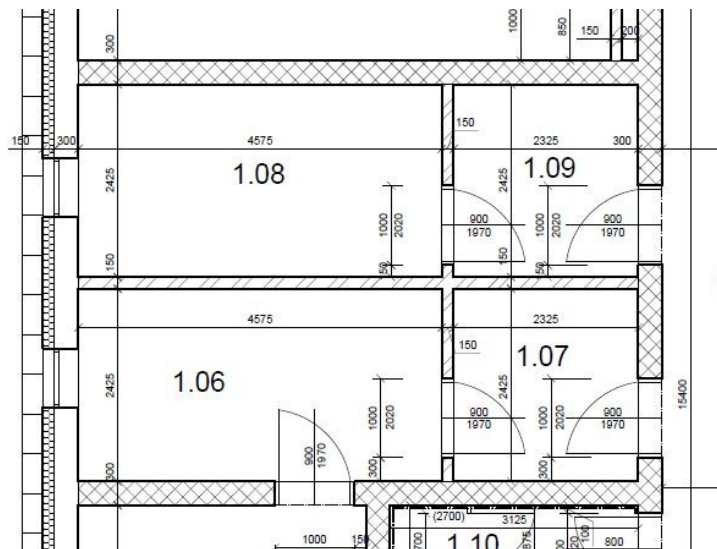
- Splnění cíle práce
- Řešení pro přeplněný stav domova seniorů v Třeboni
- Dispozičně správné a fungující prostředí
- Nenarušení váhy okolní zástavby a krajinného rázu



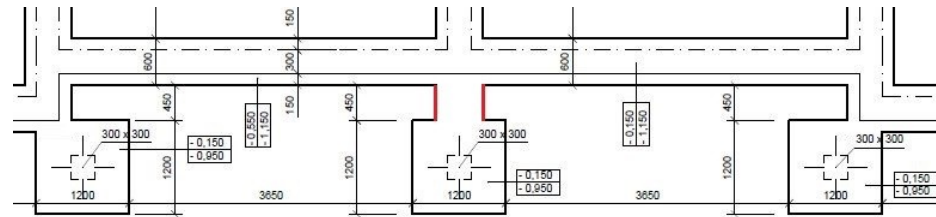
Děkuji za pozornost

# Doplňující dotazy

- Bylo by možné navýšit ubytovací kapacitu obou objektů a jak? Která hlediska by bylo třeba vzít v úvahu.
- Vysvětlete podrobněji účel místností 1.07 a 1.09 u objektu A. U objektu B popište blíže funkci teras (1.50, 1.55, 1.60, ...).

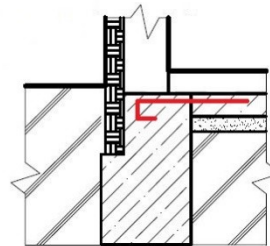


- Jaké problémy mohou nastat při posudku únosnosti sloupů u jihovýchodní fasády objektu B? Jaká další řešení by byla vhodná?



Zdroj: vlastní

- Objekt B: pouze jedno schodiště, byla řešená požární úniková cesta a tím její délka?
- Pokud by stavba již započala a základy by byly vybetonované na úroveň S.H. stěny (dle projektu), jak by jste řešil dodatečnou úpravu podkladního betonu, aby nedošlo k možnému odtržení desky a základového pasu?



Zdroj: vlastní

- Objekt B: schodiště má v jednom rameni 20 stupňů a není ze spodní části uzavřené. Můžete objasnit tento návrh?